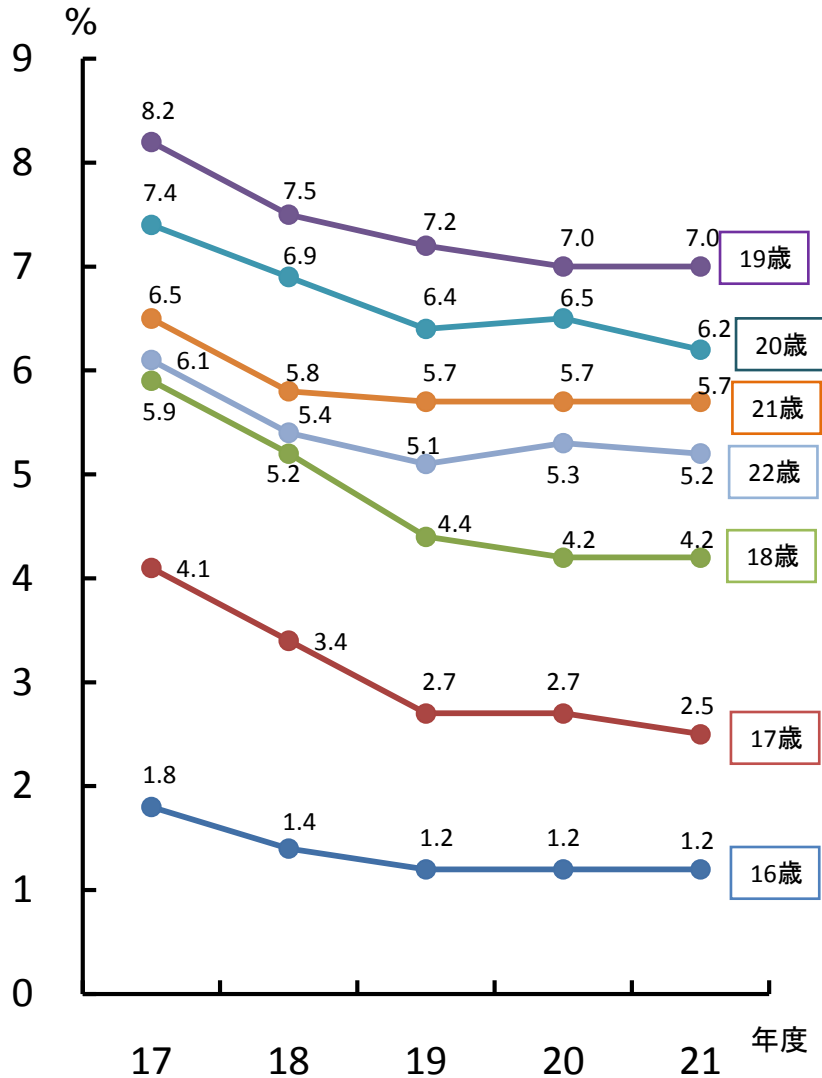


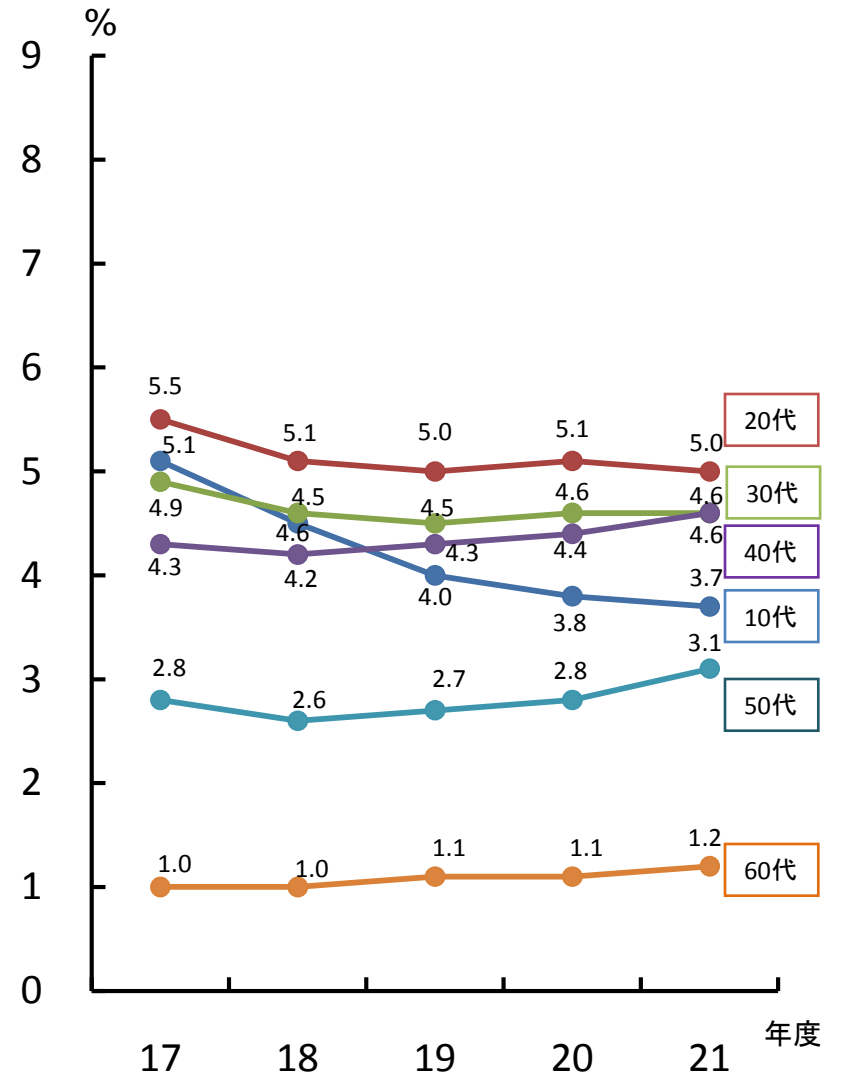
10 代および年代別の献血率

実献血率*の推移(16~22歳)



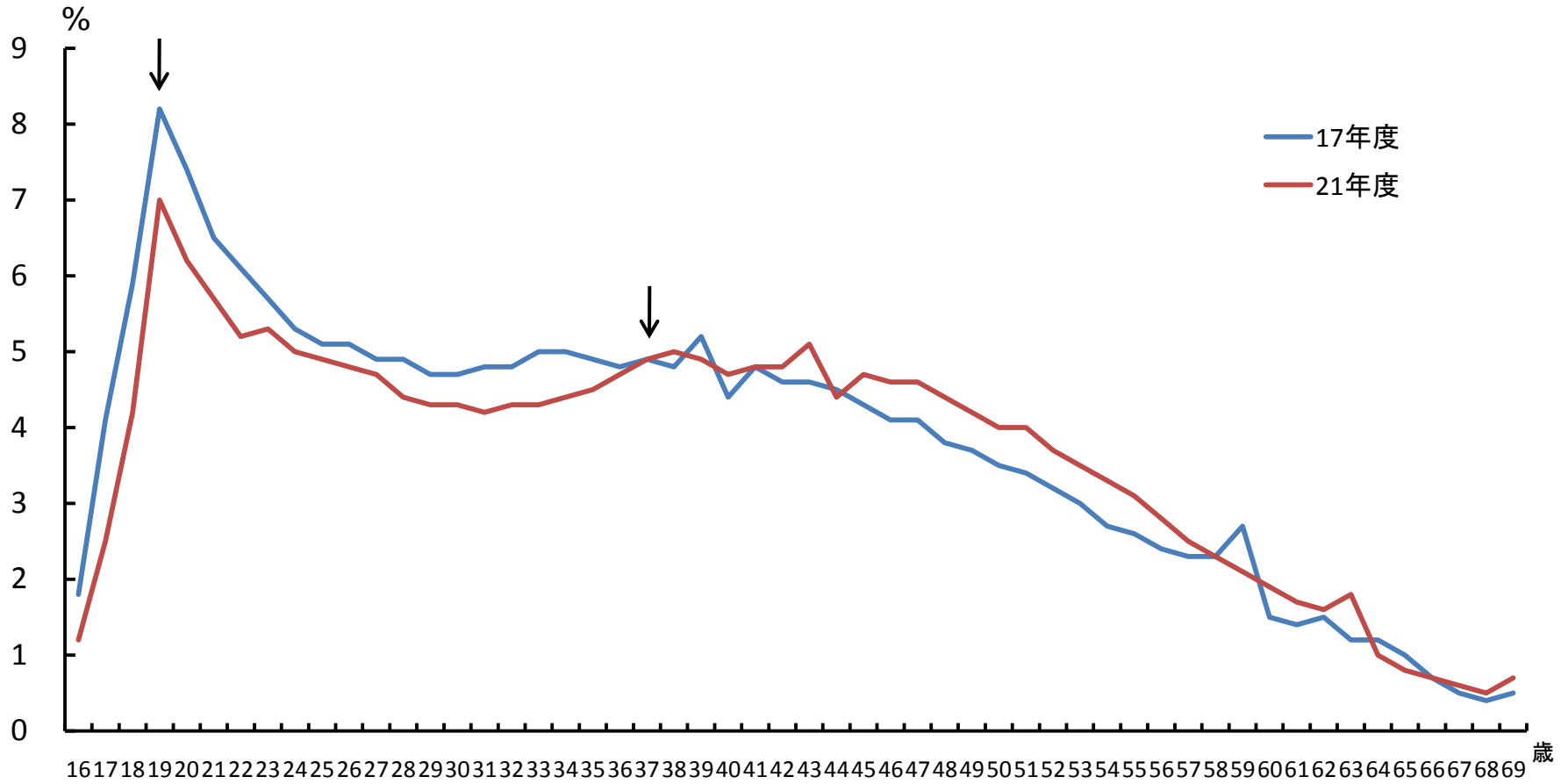
*各年齢の実献血者数÷各年齢の総人口(%)

実献血率*の推移(年代別)



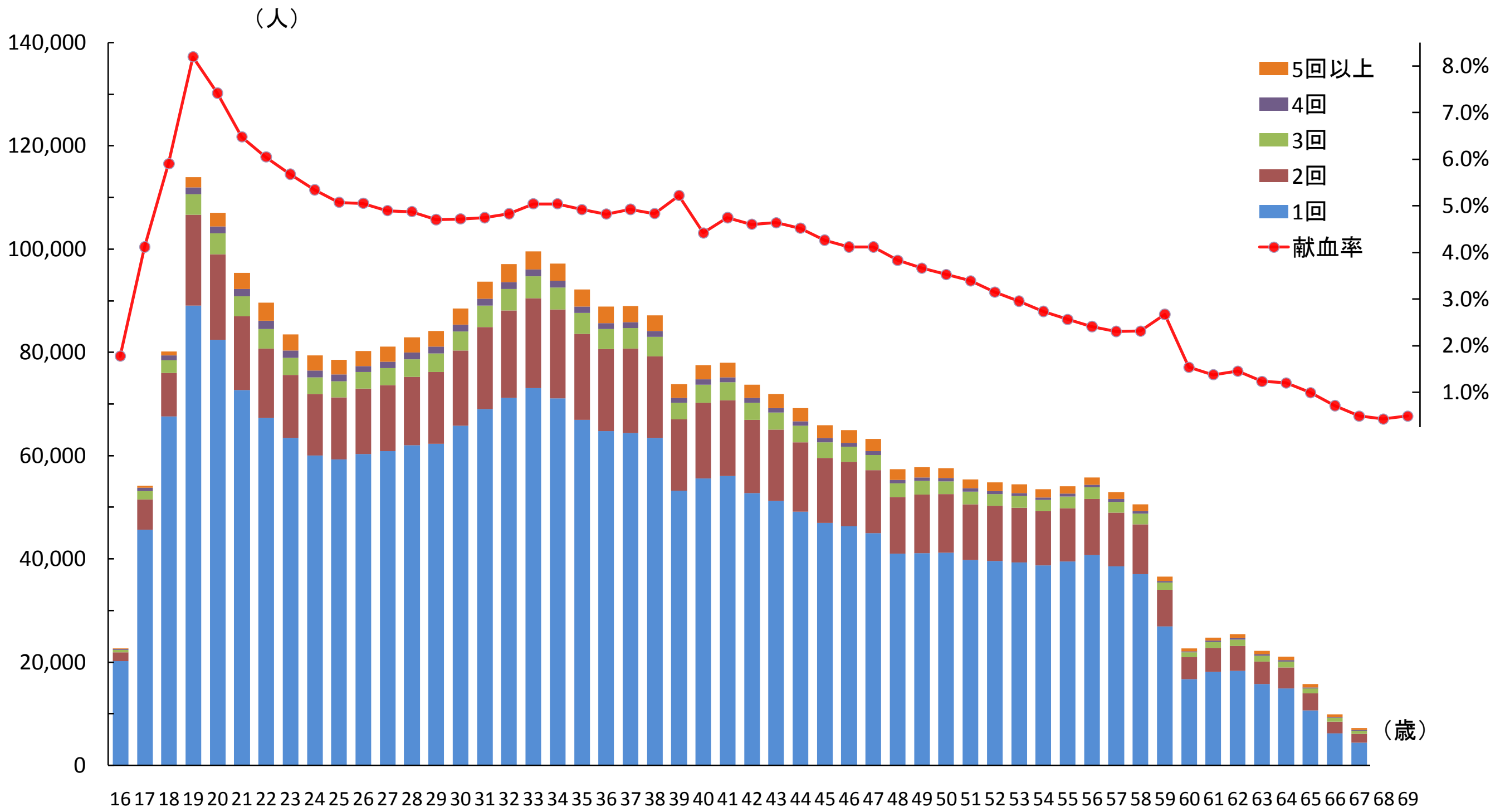
*各年代の実献血者数÷各年代の総人口(%)

実献血率*の比較(平成17年度・21年度)



*各年齢の実献血者数÷各年齢の総人口(%)

平成17年度 年齢別実献血者数の推移(年間献血回数別)



10代	献血回数	16歳	17歳	18歳	19歳	計
	5≤	62	303	779	2,021	3,165
4	174	738	881	1,288	3,081	
3	449	1,600	2,441	4,011	8,501	
2	1,698	5,827	8,484	17,614	33,623	
1	20,283	45,692	67,616	89,073	222,664	
計	22,666	54,160	80,201	114,007	271,034	
献血率	1.8%	4.1%	5.9%	8.2%	5.1%	
総人口(万人)		127.3	131.3	135.7	139.1	533.4

20代	献血回数	20歳	21歳	22歳	23歳	24歳	25歳	26歳	27歳	28歳	29歳	計
	5≤	2,624	3,102	3,453	3,105	2,974	2,843	2,920	2,953	2,986	3,021	29,981
4	1,353	1,435	1,603	1,408	1,282	1,272	1,190	1,235	1,274	1,336	13,388	
3	4,010	3,855	3,834	3,294	3,233	3,166	3,242	3,254	3,461	3,579	34,928	
2	16,529	14,245	13,396	12,250	11,880	11,995	12,664	12,811	13,258	13,892	132,920	
1	82,529	72,778	67,361	63,454	60,094	59,298	60,316	60,890	62,026	62,357	651,103	
計	107,045	95,415	89,647	83,511	79,463	78,574	80,332	81,143	83,005	84,185	862,320	
献血率	7.4%	6.5%	6.1%	5.7%	5.3%	5.1%	5.1%	4.9%	4.9%	4.7%	5.5%	
総人口(万人)		144.3	147.1	148.1	146.9	148.6	154.7	158.9	165.5	170.2	178.8	1,563.1

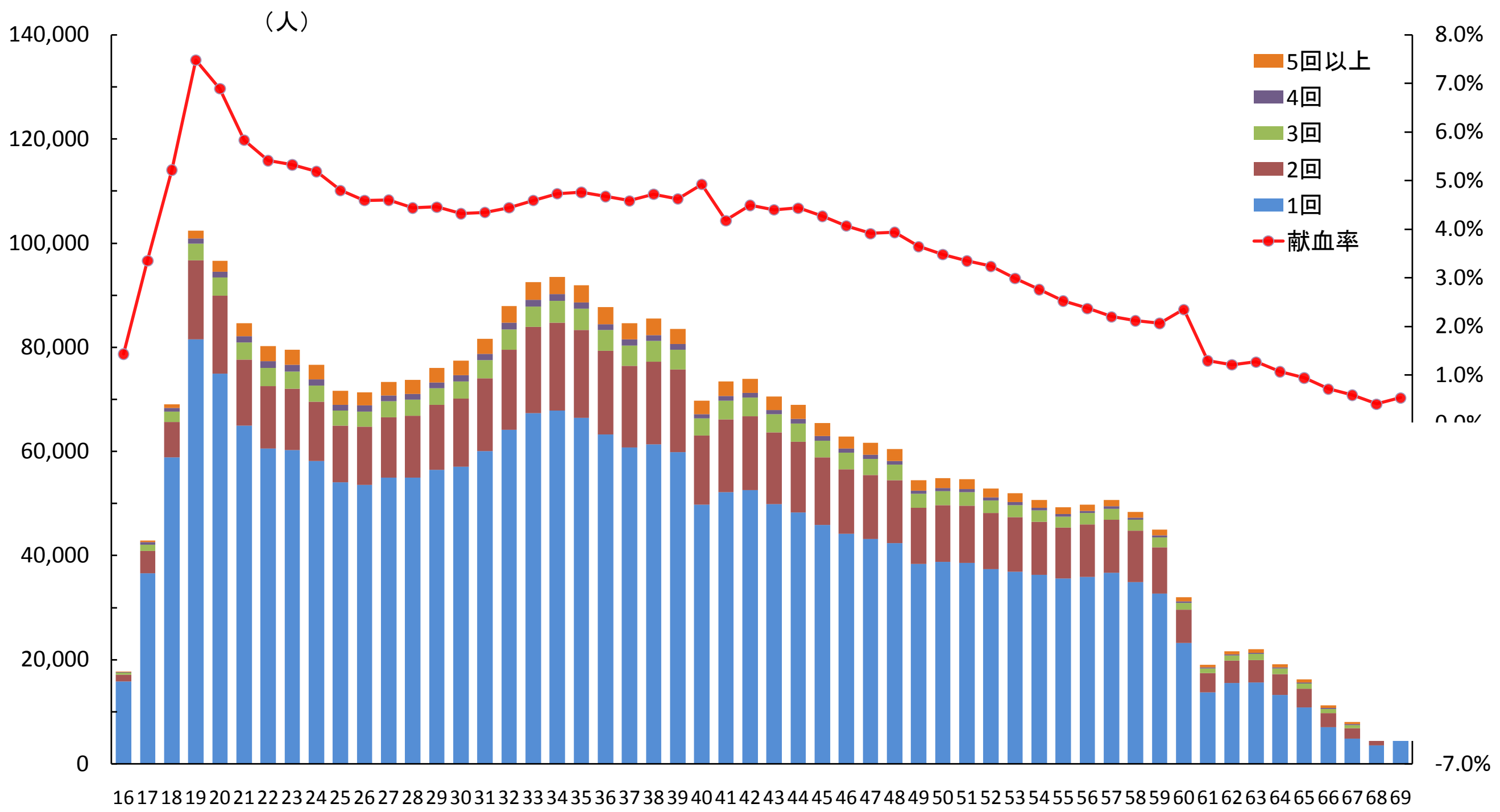
30代	献血回数	30歳	31歳	32歳	33歳	34歳	35歳	36歳	37歳	38歳	39歳	計
	5≤	3,094	3,341	3,494	3,432	3,342	3,304	3,128	3,150	3,032	2,661	31,978
4	1,314	1,302	1,338	1,339	1,280	1,219	1,146	1,162	1,080	903	12,083	
3	3,728	4,102	4,107	4,255	4,282	4,105	3,874	3,948	3,765	3,246	39,412	
2	14,572	15,897	16,922	17,440	17,191	16,643	15,947	16,333	15,860	13,844	160,649	
1	65,814	69,088	71,273	73,110	71,166	66,970	64,779	64,458	63,440	53,211	663,309	
計	88,522	93,730	97,134	99,576	97,261	92,241	88,874	89,051	87,177	73,865	907,431	
献血率	4.7%	4.8%	4.8%	5.0%	5.0%	4.9%	4.8%	4.9%	4.8%	5.2%	4.9%	
総人口(万人)		187.4	197.3	201.0	197.2	192.7	187.3	184.1	180.6	180.2	141.3	1,849.1

40代	献血回数	40歳	41歳	42歳	43歳	44歳	45歳	46歳	47歳	48歳	49歳	計
	5≤	2,780	2,817	2,599	2,709	2,568	2,447	2,431	2,308	2,104	1,918	24,681
4	978	960	907	902	843	847	796	815	632	678	8,358	
3	3,516	3,527	3,304	3,313	3,236	3,076	2,916	2,921	2,649	2,642	31,100	
2	14,694	14,651	14,159	13,792	13,478	12,552	12,461	12,145	10,956	11,344	130,232	
1	55,613	56,099	52,815	51,264	49,147	46,997	46,355	45,065	41,063	41,188	485,606	
計	77,581	78,054	73,784	71,980	69,272	65,919	64,959	63,254	57,404	57,770	679,977	
献血率	4.4%	4.8%	4.6%	4.6%	4.5%	4.3%	4.1%	4.1%	3.8%	3.7%	4.3%	
総人口(万人)		175.4	164.3	160.2	155.0	153.1	154.5	157.6	153.4	149.6	157.5	1,580.6

50代	献血回数	50歳	51歳	52歳	53歳	54歳	55歳	56歳	57歳	58歳	59歳	計
	5≤	1,899	1,775	1,765	1,641	1,573	1,440	1,391	1,350	1,273	857	14,964
4	613	594	560	540	516	515	498	511	454	295	5,096	
3	2,464	2,450	2,291	2,295	2,181	2,243	2,236	2,114	2,099	1,451	21,824	
2	11,335	10,847	10,608	10,646	10,489	10,377	10,886	10,370	9,634	7,066	102,258	
1	41,284	39,802	39,671	39,318	38,786	39,517	40,756	38,630	37,110	26,943	381,817	
計	57,595	55,468	54,895	54,440	53,545	54,092	55,767	52,975	50,570	36,612	525,959	
献血率	3.5%	3.4%	3.2%	3.0%	2.7%	2.6%	2.4%	2.3%	2.3%	2.7%	2.8%	
総人口(万人)		163.1	163.4	174.0	183.8	195.3	210.4	230.9	229.3	218.1	136.8	1,905.1

60代	献血回数	60歳	61歳	62歳	63歳	64歳	65歳	66歳	67歳	68歳	69歳	計	合計
	5≤	556	636	706	658	677	586	514	375	430	596	5,734	110,503
4	218	238	279	256	269	220	149	140	142	164	2,075	44,081	
3	927	1,115	1,290	1,133	1,102	945	716	563	464	540	8,795	144,560	
2	4,282	4,703	4,768	4,370	4,043	3,347	2,332	1,696	1,535	1,585	32,661	592,343	
1	16,727	18,131	18,375	15,823	14,980	10,661	6,215	4,463	3,957	4,578	113,910	2,518,409	
計	22,710	24,823	25,418	22,240	21,071	15,759	9,926	7,237	6,528	7,463	163,175	3,409,896	
献血率	1.5%	1.4%	1.5%	1.2%	1.2%	1.0%	0.7%	0.5%	0.4%	0.5%	1.0%	3.8%	
総人口(万人)		147.1	179.6	174.5	179.2	174.1	158.4	137.7	146.7	150.4	150.1	1,597.8	9,029.1

平成18年度 年齢別実献血者数の推移(年間献血回数別)



		16歳	17歳	18歳	19歳	計
10代	献血回数					
	5≤	63	246	662	1,537	2,508
	4	159	488	733	965	2,345
	3	326	1,188	1,981	3,187	6,682
	2	1,291	4,358	6,796	15,209	27,654
	1	15,923	36,624	58,932	81,579	193,058
	計	17,762	42,904	69,104	102,477	232,247
献血率	1.4%	3.4%	5.2%	7.5%	4.5%	
総人口(万人)	123.8	127.9	132.4	137.0	521.1	

		20歳	21歳	22歳	23歳	24歳	25歳	26歳	27歳	28歳	29歳	計
20代	献血回数											
	5≤	2,165	2,478	2,955	2,875	2,816	2,701	2,582	2,598	2,709	2,826	26,705
	4	1,100	1,193	1,286	1,301	1,229	1,133	1,149	1,173	1,117	1,135	11,816
	3	3,424	3,292	3,479	3,276	3,078	2,884	2,861	3,047	3,014	3,161	31,516
	2	14,971	12,728	12,047	11,781	11,348	10,933	11,205	11,639	11,947	12,504	121,103
	1	75,037	65,002	60,564	60,342	58,245	54,074	53,640	54,978	54,995	56,514	593,391
	計	96,697	84,693	80,331	79,575	76,716	71,725	71,437	73,435	73,782	76,140	784,531
献血率	6.9%	5.8%	5.4%	5.3%	5.2%	4.8%	4.6%	4.6%	4.4%	4.5%	5.1%	
総人口(万人)	140.3	145.2	148.4	149.4	147.9	149.4	155.5	159.6	166.1	170.8	1,532.6	

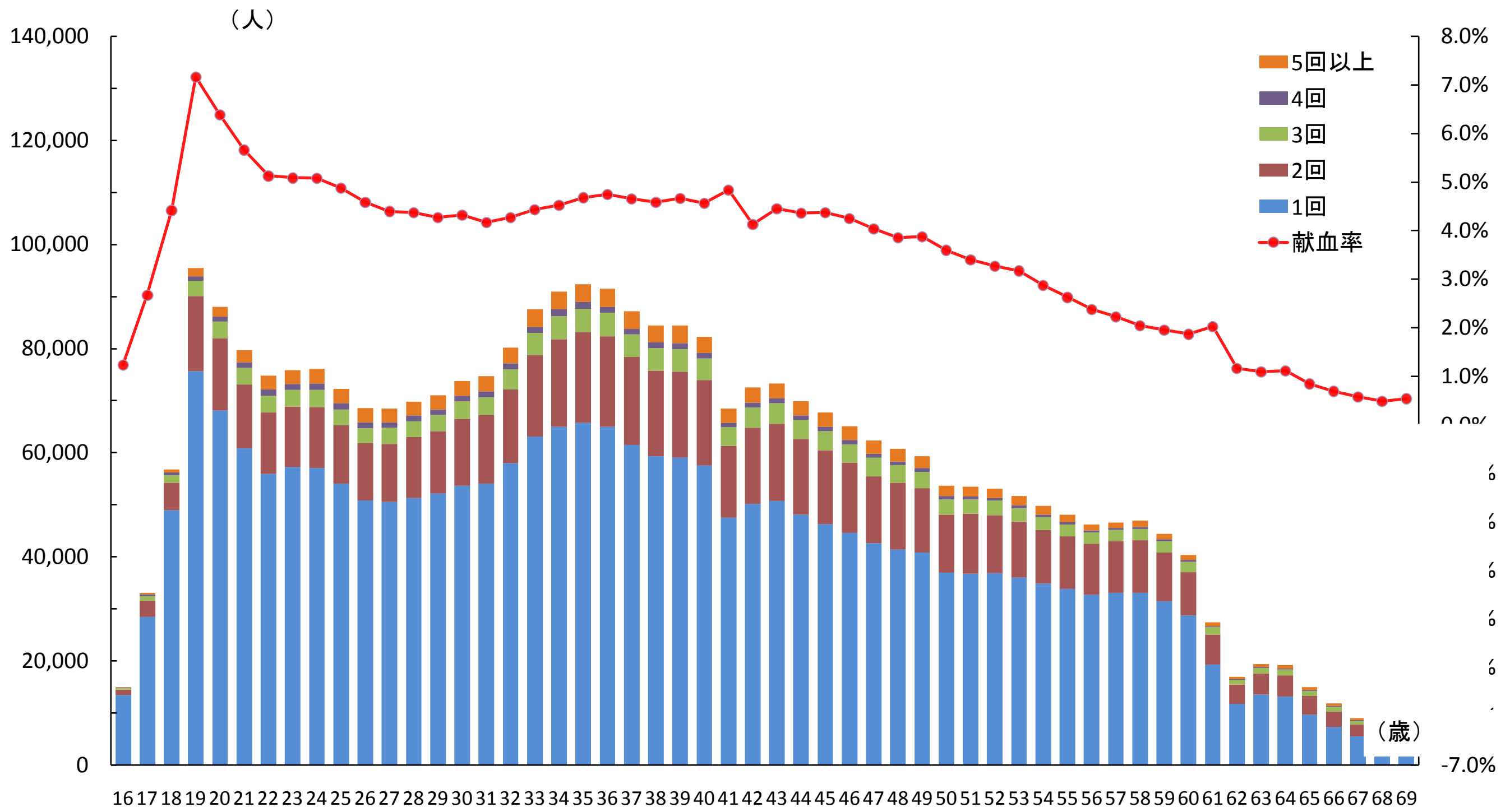
		30歳	31歳	32歳	33歳	34歳	35歳	36歳	37歳	38歳	39歳	計
30代	献血回数											
	5≤	2,847	2,946	3,234	3,402	3,307	3,346	3,236	3,100	3,153	2,932	31,503
	4	1,171	1,141	1,216	1,270	1,258	1,169	1,162	1,151	1,095	1,078	11,711
	3	3,352	3,490	3,957	3,956	4,197	4,073	3,980	3,899	4,032	3,813	38,749
	2	13,013	14,042	15,337	16,527	16,937	16,897	16,100	15,678	15,835	15,824	156,190
	1	57,153	60,095	64,235	67,406	67,868	66,488	63,287	60,821	61,415	59,952	628,720
	計	77,536	81,714	87,979	92,561	93,567	91,973	87,765	84,649	85,530	83,599	866,873
献血率	4.3%	4.3%	4.4%	4.6%	4.7%	4.8%	4.7%	4.6%	4.7%	4.6%	4.6%	
総人口(万人)	179.4	187.9	197.9	201.5	197.7	193.2	187.7	184.6	181.1	180.7	1,891.7	

		40歳	41歳	42歳	43歳	44歳	45歳	46歳	47歳	48歳	49歳	計
40代	献血回数											
	5≤	2,585	2,748	2,765	2,596	2,670	2,545	2,366	2,379	2,220	2,000	24,874
	4	848	923	863	876	891	832	767	740	768	651	8,159
	3	3,243	3,563	3,596	3,420	3,466	3,192	3,144	3,107	2,911	2,713	32,355
	2	13,270	14,066	14,223	13,781	13,624	13,030	12,432	12,336	12,169	10,760	129,691
	1	49,873	52,182	52,579	49,968	48,309	45,925	44,226	43,196	42,400	38,447	467,105
	計	69,819	73,482	74,026	70,641	68,960	65,524	62,935	61,758	60,468	54,571	662,184
献血率	4.9%	4.2%	4.5%	4.4%	4.4%	4.3%	4.1%	3.9%	3.9%	3.6%	4.2%	
総人口(万人)	141.7	175.8	164.8	160.5	155.4	153.5	154.7	157.9	153.6	149.7	1,567.6	

		50歳	51歳	52歳	53歳	54歳	55歳	56歳	57歳	58歳	59歳	計
50代	献血回数											
	5≤	1,927	1,882	1,696	1,689	1,531	1,344	1,203	1,210	1,135	1,101	14,718
	4	603	564	571	559	487	455	408	459	387	370	4,863
	3	2,632	2,558	2,470	2,319	2,192	2,094	2,142	2,089	2,110	1,909	22,515
	2	10,950	11,056	10,786	10,485	10,205	9,764	10,106	10,183	9,838	8,851	102,224
	1	38,795	38,622	37,404	36,943	36,340	35,669	35,969	36,789	34,997	32,766	364,294
	計	54,907	54,682	52,927	51,995	50,755	49,326	49,828	50,730	48,467	44,997	508,614
献血率	3.5%	3.4%	3.2%	3.0%	2.8%	2.5%	2.4%	2.2%	2.1%	2.1%	2.6%	
総人口(万人)	157.7	163.2	163.4	173.9	183.7	195.2	210.2	230.6	228.9	217.6	1,924.4	

		60歳	61歳	62歳	63歳	64歳	65歳	66歳	67歳	68歳	69歳	計	合計
60代	献血回数												
	5≤	739	471	595	638	591	596	483	435	315	562	5,425	105,733
	4	289	186	206	246	222	217	176	120	89	182	1,933	40,827
	3	1,383	882	1,050	1,133	1,090	984	768	593	482	586	8,951	140,768
	2	6,390	3,717	4,311	4,373	3,930	3,632	2,734	2,010	1,464	1,750	34,311	571,173
	1	23,231	13,773	15,550	15,634	13,307	10,882	7,086	4,926	3,555	4,805	112,749	2,359,317
	計	32,032	19,029	21,712	22,024	19,140	16,311	11,247	8,084	5,905	7,885	163,369	3,217,818
献血率	2.3%	1.3%	1.2%	1.3%	1.1%	0.9%	0.7%	0.6%	0.4%	0.5%	1.0%	3.6%	
総人口(万人)	136.4	146.7	179.0	173.8	178.4	173.3	157.5	136.8	145.7	149.1	1,576.7	9,014.1	

平成19年度 年齢別実献血者数の推移(年間献血回数別)



16 17 18 19 20 21 22 23 24 25 26 27 28 29 30 31 32 33 34 35 36 37 38 39 40 41 42 43 44 45 46 47 48 49 50 51 52 53 54 55 56 57 58 59 60 61 62 63 64 65 66 67 68 69

10代	献血回数	16歳	17歳	18歳	19歳	計
	5≤	48	211	550	1,558	2,367
	4	114	415	548	923	2,000
	3	238	896	1,400	2,899	5,433
	2	1,031	3,060	5,288	14,408	23,787
	1	13,528	28,506	48,966	75,675	166,675
	計	14,959	33,088	56,752	95,463	200,262
	献血率	1.2%	2.7%	4.4%	7.2%	4.0%
総人口(万人)	121.2	123.8	128.5	133.3	506.8	

20代	献血回数	20歳	21歳	22歳	23歳	24歳	25歳	26歳	27歳	28歳	29歳	計
	5≤	1,868	2,314	2,629	2,617	2,812	2,767	2,664	2,629	2,621	2,745	25,666
	4	985	1,080	1,226	1,214	1,230	1,196	1,113	1,034	1,072	1,008	11,158
	3	3,166	3,178	3,272	3,134	3,294	3,072	2,905	3,052	3,085	3,140	31,298
	2	13,840	12,312	11,748	11,596	11,726	11,241	10,964	11,139	11,679	11,997	118,242
	1	68,152	60,815	55,964	57,306	57,057	54,033	50,893	50,596	51,319	52,148	558,283
	計	88,011	79,699	74,839	75,867	76,119	72,309	68,539	68,450	69,776	71,038	744,647
	献血率	6.4%	5.7%	5.1%	5.1%	5.1%	4.9%	4.6%	4.4%	4.4%	4.3%	5.0%
総人口(万人)	137.9	140.8	146.0	149.2	149.9	148.3	149.6	155.7	159.7	166.2	1,503.3	

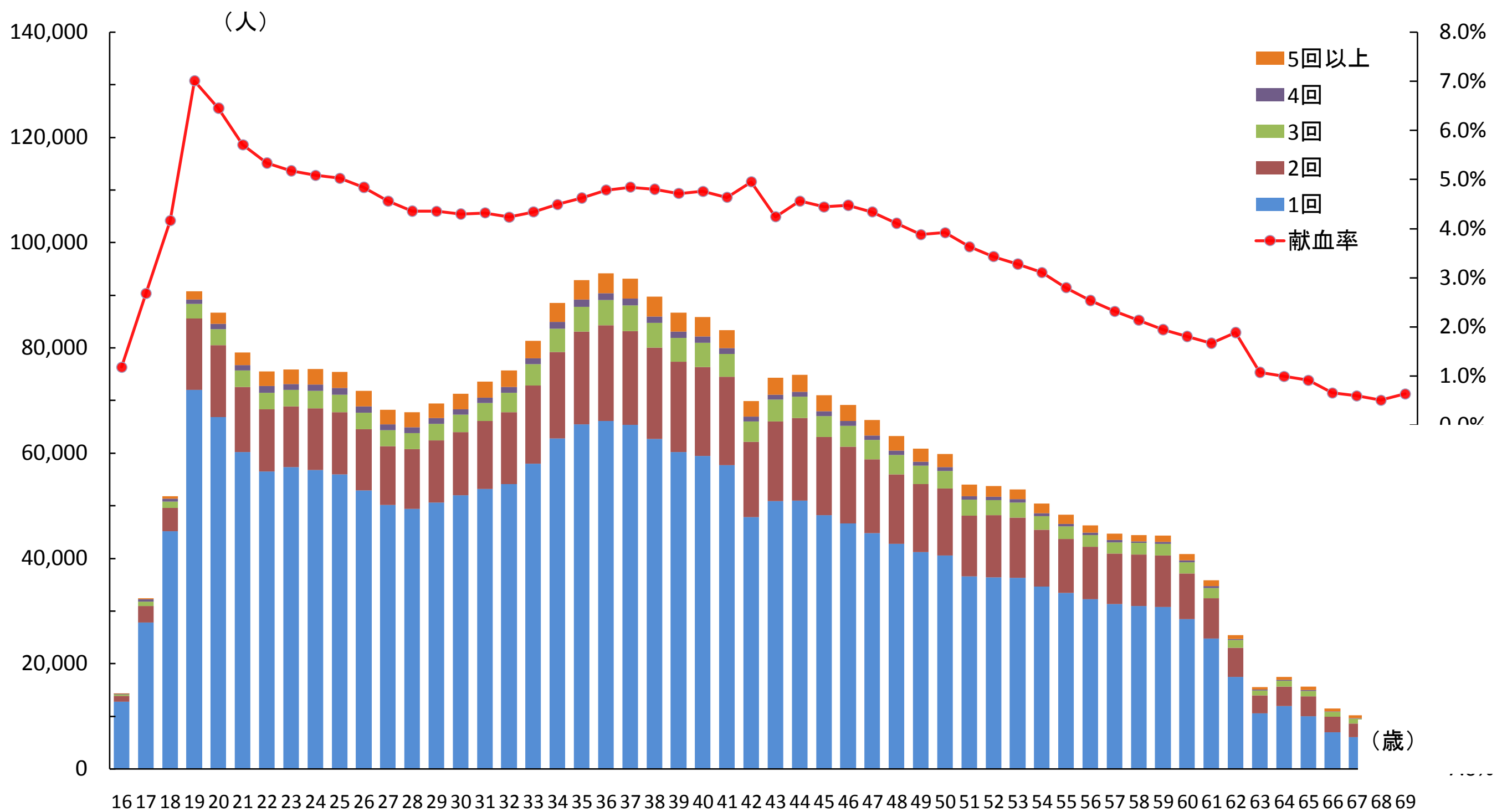
30代	献血回数	30歳	31歳	32歳	33歳	34歳	35歳	36歳	37歳	38歳	39歳	計
	5≤	2,808	2,919	3,062	3,360	3,442	3,395	3,438	3,403	3,244	3,392	32,463
	4	1,050	1,093	1,113	1,171	1,305	1,258	1,212	1,100	1,130	1,149	11,581
	3	3,381	3,439	3,872	4,208	4,406	4,441	4,527	4,331	4,284	4,299	41,188
	2	12,836	13,215	14,161	15,681	16,860	17,448	17,328	16,860	16,439	16,511	157,339
	1	53,703	54,044	58,007	63,137	64,966	65,783	64,989	61,509	59,334	59,057	604,529
	計	73,778	74,710	80,215	87,557	90,979	92,325	91,494	87,203	84,431	84,408	847,100
	献血率	4.3%	4.2%	4.3%	4.4%	4.5%	4.7%	4.7%	4.7%	4.6%	4.7%	4.5%
総人口(万人)	170.7	179.2	187.7	197.6	201.2	197.3	192.8	187.4	184.3	180.8	1,879.0	

40代	献血回数	40歳	41歳	42歳	43歳	44歳	45歳	46歳	47歳	48歳	49歳	計
	5≤	3,130	2,681	2,876	2,866	2,714	2,744	2,660	2,521	2,456	2,302	26,950
	4	1,047	883	941	953	859	851	839	781	705	716	8,575
	3	4,110	3,546	3,914	3,902	3,693	3,731	3,452	3,500	3,364	3,131	36,343
	2	16,410	13,795	14,572	14,804	14,479	14,093	13,505	12,907	12,795	12,357	139,717
	1	57,590	47,547	50,205	50,779	48,124	46,349	44,644	42,603	41,459	40,853	470,153
	計	82,287	68,452	72,508	73,304	69,869	67,768	65,100	62,312	60,779	59,359	681,738
	献血率	4.6%	4.8%	4.1%	4.5%	4.4%	4.4%	4.3%	4.0%	3.9%	3.9%	4.3%
総人口(万人)	180.4	141.5	175.5	164.5	160.2	155.1	153.1	154.4	157.5	153.2	1,595.4	

50代	献血回数	50歳	51歳	52歳	53歳	54歳	55歳	56歳	57歳	58歳	59歳	計
	5≤	2,032	1,910	1,809	1,749	1,660	1,394	1,114	1,085	1,161	1,098	15,012
	4	612	601	525	545	509	465	375	379	403	348	4,762
	3	2,931	2,743	2,741	2,561	2,404	2,276	2,152	2,158	2,209	2,175	24,350
	2	11,133	11,483	11,203	10,792	10,305	10,099	9,854	9,904	10,026	9,308	104,107
	1	37,005	36,782	36,860	36,006	34,903	33,847	32,707	33,113	33,160	31,535	345,918
	計	53,713	53,519	53,138	51,653	49,781	48,081	46,202	46,639	46,959	44,464	494,149
	献血率	3.6%	3.4%	3.3%	3.2%	2.9%	2.6%	2.4%	2.2%	2.0%	2.0%	2.7%
総人口(万人)	149.3	157.2	162.7	162.8	173.2	182.9	194.3	209.2	229.3	227.6	1,848.5	

60代	献血回数	60歳	61歳	62歳	63歳	64歳	65歳	66歳	67歳	68歳	69歳	計	合計	
	5≤	1,012	722	448	550	596	544	538	451	403	515	5,779		108,237
	4	363	209	148	170	189	187	168	131	117	128	1,810		39,886
	3	1,993	1,396	953	1,073	1,170	983	904	718	560	626	10,376		148,988
	2	8,259	5,773	3,658	4,000	4,059	3,526	2,956	2,266	1,701	1,729	37,927		581,119
	1	28,786	19,306	11,801	13,605	13,201	9,731	7,367	5,528	3,849	4,822	117,996		2,263,554
	計	40,413	27,406	17,008	19,398	19,215	14,971	11,933	9,094	6,630	7,820	173,888		3,141,784
	献血率	1.9%	2.0%	1.2%	1.1%	1.1%	0.8%	0.7%	0.6%	0.5%	0.5%	1.1%		3.5%
総人口(万人)	216.1	135.4	145.6	177.6	172.5	176.9	171.7	156.0	135.3	143.9	1,631.0	8,964.0		

平成20年度 年齢別実献血者数の推移(年間献血回数別)



16 17 18 19 20 21 22 23 24 25 26 27 28 29 30 31 32 33 34 35 36 37 38 39 40 41 42 43 44 45 46 47 48 49 50 51 52 53 54 55 56 57 58 59 60 61 62 63 64 65 66 67 68 69

10代	献血回数	16歳	17歳	18歳	19歳	計
	5≤	41	227	533	1,552	2,353
	4	124	433	496	822	1,875
	3	293	874	1,268	2,760	5,195
	2	1,075	3,141	4,403	13,642	22,261
	1	12,779	27,757	45,144	71,997	157,677
	計	14,312	32,432	51,844	90,773	189,361
	献血率	1.2%	2.7%	4.2%	7.0%	3.8%
総人口(万人)	121.3	121.1	124.5	129.5	496.4	

20代	献血回数	20歳	21歳	22歳	23歳	24歳	25歳	26歳	27歳	28歳	29歳	計
	5≤	2,089	2,370	2,767	2,745	2,979	3,021	2,916	2,798	2,898	2,786	27,369
	4	1,022	1,068	1,225	1,119	1,201	1,238	1,151	1,055	1,083	1,088	11,250
	3	3,044	3,107	3,219	3,112	3,287	3,374	3,178	3,117	3,055	3,204	31,697
	2	13,678	12,320	11,750	11,532	11,803	11,768	11,674	11,129	11,392	11,768	118,814
	1	66,874	60,255	56,549	57,358	56,763	56,008	52,885	50,147	49,361	50,617	556,817
	計	86,707	79,120	75,510	75,866	76,033	75,409	71,804	68,246	67,789	69,463	745,947
	献血率	6.5%	5.7%	5.3%	5.2%	5.1%	5.0%	4.8%	4.6%	4.4%	4.4%	5.1%
総人口(万人)	134.4	138.6	141.5	146.5	149.5	150.0	148.3	149.6	155.6	159.5	1,473.5	

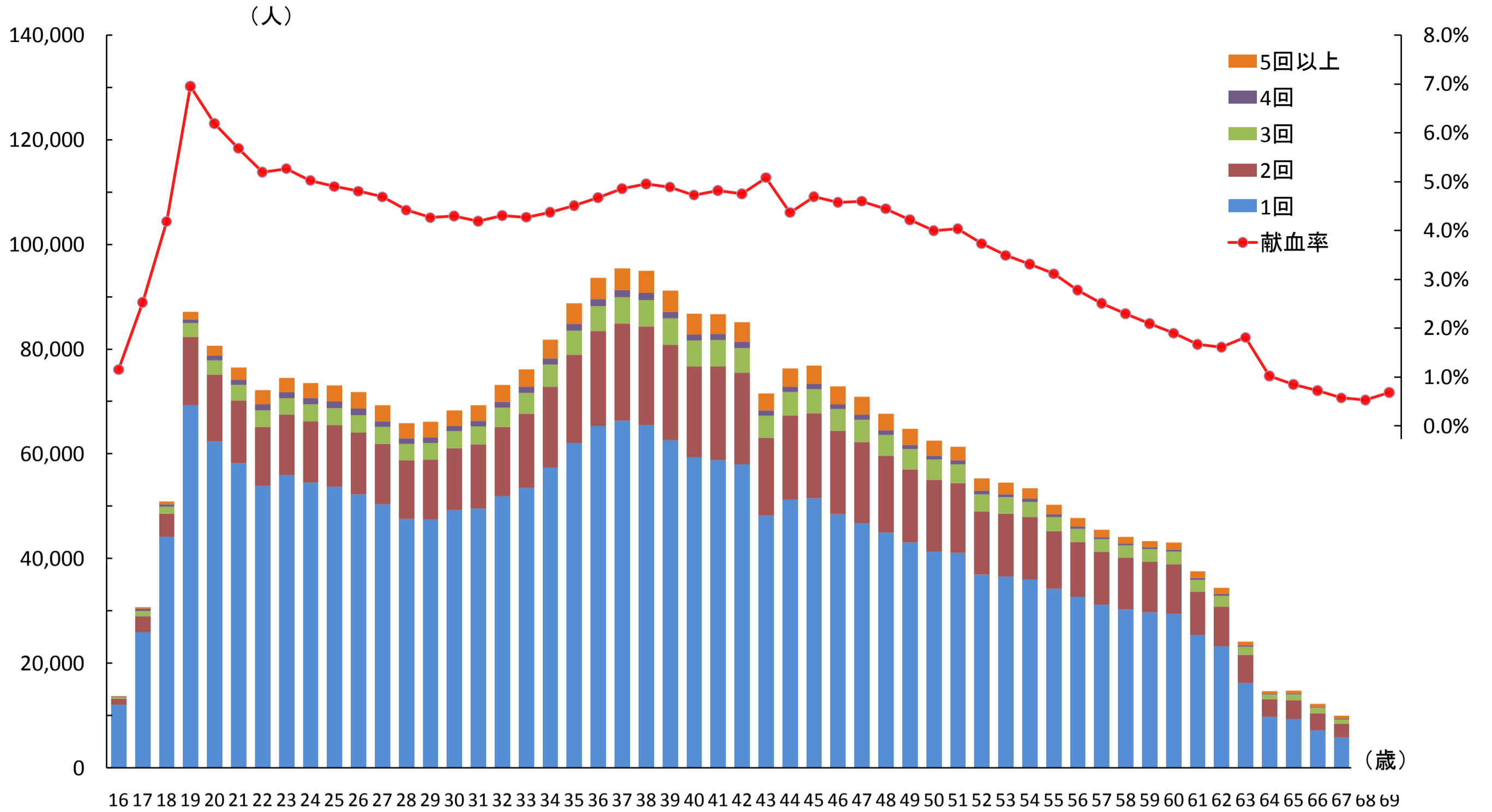
30代	献血回数	30歳	31歳	32歳	33歳	34歳	35歳	36歳	37歳	38歳	39歳	計
	5≤	2,937	3,062	3,114	3,335	3,594	3,691	3,842	3,772	3,738	3,630	34,715
	4	1,064	1,078	1,137	1,147	1,285	1,371	1,276	1,326	1,202	1,193	12,079
	3	3,283	3,412	3,672	4,026	4,422	4,703	4,772	4,858	4,696	4,517	42,361
	2	12,017	12,927	13,722	14,848	16,467	17,622	18,194	17,870	17,411	17,139	158,217
	1	51,982	53,166	54,098	58,009	62,804	65,479	66,126	65,353	62,681	60,232	599,930
	計	71,283	73,645	75,743	81,365	88,572	92,866	94,210	93,179	89,728	86,711	847,302
	献血率	4.3%	4.3%	4.2%	4.3%	4.5%	4.6%	4.8%	4.8%	4.8%	4.7%	4.6%
総人口(万人)	165.9	170.4	178.8	187.4	197.1	200.8	196.9	192.4	186.9	183.9	1,860.5	

40代	献血回数	40歳	41歳	42歳	43歳	44歳	45歳	46歳	47歳	48歳	49歳	計
	5≤	3,717	3,451	2,927	3,157	3,179	3,011	3,108	2,886	2,733	2,576	30,745
	4	1,172	1,084	931	968	916	939	901	827	810	709	9,257
	3	4,591	4,357	3,930	4,134	4,114	3,981	3,934	3,760	3,719	3,542	40,062
	2	16,961	16,757	14,313	15,209	15,690	14,876	14,586	14,018	13,217	12,917	148,544
	1	59,454	57,762	47,820	50,841	50,964	48,191	46,671	44,770	42,751	41,156	490,380
	計	85,895	83,411	69,921	74,309	74,863	70,998	69,200	66,261	63,230	60,900	718,988
	献血率	4.8%	4.6%	5.0%	4.2%	4.6%	4.4%	4.5%	4.3%	4.1%	3.9%	4.4%
総人口(万人)	180.5	179.9	141.1	175.1	164.1	159.8	154.6	152.7	153.9	157.0	1,618.7	

50代	献血回数	50歳	51歳	52歳	53歳	54歳	55歳	56歳	57歳	58歳	59歳	計
	5≤	2,477	2,142	2,016	1,923	1,862	1,676	1,368	1,254	1,164	1,221	17,103
	4	754	650	612	578	507	475	408	416	346	361	5,107
	3	3,335	3,036	2,893	2,887	2,572	2,424	2,225	2,196	2,189	2,252	26,009
	2	12,714	11,560	11,789	11,450	10,809	10,249	10,038	9,581	9,810	9,808	107,808
	1	40,561	36,597	36,429	36,296	34,656	33,431	32,189	31,290	30,904	30,723	343,076
	計	59,841	53,985	53,739	53,134	50,406	48,255	46,228	44,737	44,413	44,365	499,103
	献血率	3.9%	3.6%	3.4%	3.3%	3.1%	2.8%	2.5%	2.3%	2.1%	1.9%	2.8%
総人口(万人)	152.7	148.7	156.6	162.0	162.1	172.5	182.1	193.3	208.0	228.0	1,766.0	

60代	献血回数	60歳	61歳	62歳	63歳	64歳	65歳	66歳	67歳	68歳	69歳	計	合計	
	5≤	1,205	1,111	729	500	573	627	572	523	461	572	6,873		119,158
	4	385	359	217	151	169	175	139	155	110	135	1,995		41,563
	3	2,147	1,936	1,412	900	1,063	1,068	919	875	691	663	11,674		156,998
	2	8,682	7,673	5,563	3,466	3,720	3,733	2,945	2,635	1,971	2,018	42,406		598,050
	1	28,442	24,739	17,456	10,502	11,905	9,999	6,907	5,957	4,607	5,089	125,603		2,273,483
	計	40,861	35,818	25,377	15,519	17,430	15,602	11,482	10,145	7,840	8,477	188,551		3,189,252
	献血率	1.8%	1.7%	1.9%	1.1%	1.0%	0.9%	0.7%	0.6%	0.5%	0.6%	1.1%		3.6%
総人口(万人)	226.1	214.6	134.5	144.5	176.2	171.0	175.2	170.0	154.2	133.7	1,700.0	8,915.1		

平成21年度 年齢別実献血者数の推移(年間献血回数別)



16 17 18 19 20 21 22 23 24 25 26 27 28 29 30 31 32 33 34 35 36 37 38 39 40 41 42 43 44 45 46 47 48 49 50 51 52 53 54 55 56 57 58 59 60 61 62 63 64 65 66 67 68 69

10代	献血回数	16歳	17歳	18歳	19歳	計
	5≤	62	230	514	1,419	2,225
	4	143	470	497	768	1,878
	3	317	946	1,302	2,587	5,152
	2	1,108	3,136	4,473	13,040	21,757
	1	12,112	25,921	44,145	69,365	151,543
	計	13,742	30,703	50,931	87,179	182,555
	献血率	1.2%	2.5%	4.2%	7.0%	3.7%
総人口(万人)	119.0	121.2	121.6	125.3	487.1	

20代	献血回数	20歳	21歳	22歳	23歳	24歳	25歳	26歳	27歳	28歳	29歳	計
	5≤	1,877	2,375	2,649	2,710	2,899	2,982	3,109	3,050	2,827	2,974	27,452
	4	910	1,017	1,178	1,119	1,177	1,274	1,246	1,128	1,109	1,061	11,219
	3	2,726	2,987	3,209	3,168	3,244	3,301	3,356	3,210	3,204	3,165	31,570
	2	12,732	11,931	11,258	11,510	11,696	11,797	11,835	11,587	11,127	11,499	116,972
	1	62,408	58,260	53,878	56,021	54,534	53,718	52,272	50,364	47,610	47,469	536,534
	計	80,653	76,570	72,172	74,528	73,550	73,072	71,818	69,339	65,877	66,168	723,747
	献血率	6.2%	5.7%	5.2%	5.3%	5.0%	4.9%	4.8%	4.7%	4.4%	4.3%	5.0%
総人口(万人)	130.2	134.7	138.8	141.4	146.3	149.0	149.4	147.8	149.0	155.1	1,441.7	

30代	献血回数	30歳	31歳	32歳	33歳	34歳	35歳	36歳	37歳	38歳	39歳	計
	5≤	2,961	2,984	3,249	3,401	3,530	3,909	4,058	4,145	4,252	4,053	36,542
	4	962	1,071	1,074	1,174	1,200	1,253	1,308	1,369	1,346	1,260	12,017
	3	3,252	3,437	3,678	3,943	4,295	4,660	4,838	5,058	5,025	5,013	43,199
	2	11,852	12,278	13,268	14,156	15,393	16,796	18,041	18,610	18,902	18,226	157,522
	1	49,272	49,558	51,899	53,543	57,405	62,135	65,393	66,304	65,518	62,649	583,676
	計	68,299	69,328	73,168	76,217	81,823	88,753	93,638	95,486	95,043	91,201	832,956
	献血率	4.3%	4.2%	4.3%	4.3%	4.4%	4.5%	4.7%	4.9%	5.0%	4.9%	4.6%
総人口(万人)	158.9	165.3	169.8	178.3	186.9	196.6	200.2	196.4	191.8	186.4	1,830.6	

40代	献血回数	40歳	41歳	42歳	43歳	44歳	45歳	46歳	47歳	48歳	49歳	計
	5≤	3,957	3,842	3,836	3,263	3,454	3,458	3,397	3,421	3,153	3,003	34,784
	4	1,186	1,145	1,122	962	1,027	994	885	945	877	807	9,950
	3	4,943	5,025	4,708	4,221	4,530	4,589	4,216	4,311	4,046	3,908	44,497
	2	17,277	17,846	17,536	14,931	16,028	16,266	15,884	15,443	14,621	13,949	159,781
	1	59,420	58,889	58,017	48,198	51,281	51,551	48,542	46,810	45,019	43,111	510,838
	計	86,783	86,747	85,219	71,575	76,320	76,858	72,924	70,930	67,716	64,778	759,850
	献血率	4.7%	4.8%	4.8%	5.1%	4.4%	4.7%	4.6%	4.6%	4.4%	4.2%	4.6%
総人口(万人)	183.5	180.0	179.3	140.7	174.6	163.6	159.3	154.1	152.2	153.4	1,640.7	

50代	献血回数	50歳	51歳	52歳	53歳	54歳	55歳	56歳	57歳	58歳	59歳	計
	5≤	2,852	2,612	2,360	2,196	1,993	1,790	1,609	1,429	1,278	1,197	19,316
	4	774	783	641	583	611	500	454	436	361	372	5,515
	3	3,809	3,582	3,270	3,122	2,904	2,788	2,524	2,364	2,359	2,446	29,168
	2	13,718	13,327	12,125	12,008	11,906	11,000	10,503	10,170	9,895	9,589	114,241
	1	41,397	41,105	36,935	36,591	36,076	34,212	32,693	31,153	30,311	29,787	350,260
	計	62,550	61,409	55,331	54,500	53,490	50,290	47,783	45,552	44,204	43,391	518,500
	献血率	4.0%	4.0%	3.7%	3.5%	3.3%	3.1%	2.8%	2.5%	2.3%	2.1%	3.1%
総人口(万人)	156.4	152.1	148.1	156.0	161.3	161.4	171.7	181.2	192.2	206.8	1,687.2	

60代	献血回数	60歳	61歳	62歳	63歳	64歳	65歳	66歳	67歳	68歳	69歳	計	合計
	5≤	1,299	1,231	1,156	749	506	574	597	545	536	724	7,917	128,236
	4	358	397	317	231	140	166	178	143	144	185	2,259	42,838
	3	2,452	2,244	2,095	1,569	951	1,065	1,045	870	814	898	14,003	167,589
	2	9,459	8,275	7,601	5,383	3,394	3,637	3,234	2,609	2,337	2,453	48,382	618,655
	1	29,482	25,427	23,239	16,249	9,729	9,376	7,220	5,845	5,082	6,188	137,837	2,270,688
	計	43,050	37,574	34,408	24,181	14,720	14,818	12,274	10,012	8,913	10,448	210,398	3,228,006
	献血率	1.9%	1.7%	1.6%	1.8%	1.0%	0.8%	0.7%	0.6%	0.5%	0.7%	1.2%	3.6%
総人口(万人)	226.6	224.7	213.1	133.5	143.4	174.7	169.5	173.5	168.2	152.6	1,779.8	8,867.1	