

DPC 制度の基本的な考え方に関連する論点（2）

機能評価係数の見直し、抗がん剤を含む高額薬剤等の取扱い（包括範囲のあり方）等、今後の具体的な検討を進める上で、DPC 制度の基本的な考え方に関連した事項や論点について引き続き整理する。（前回からの検討の継続）

医療機関別係数のあり方については、今後、更に具体的な論点を整理して検討する予定。その前提で、今回の「医療機関別係数について」に関連する以下のような事項や論点についてどう考えるか。

① 調整係数の役割

- 調整係数は、前年度の診療報酬算定実績を反映（補正）するというその定義から、激変緩和の役割を担ってきたが、調整係数の置換えを進めるにあたっては、調整係数によって得られる診療報酬の評価が、医療機関の診療においてどのような役割や効果につながっているのかを検討整理することが不可欠である。
- 具体的な役割や機能の例には、次のようなものがあるとされている。

イ 例外的な治療事例（アウトライヤー）等への対応

DPC に基づく包括評価が想定している診療経過や治療方法から大きく逸脱するような事例（アウトライヤー）については、当該医療機関において一定の頻度で発生するという前提で過去の診療実績に基づく診療報酬の補正により、当該診療に必要とされる例外的な診療報酬の差額が調整係数により確保されている。

ロ 医療機関ごとの医療資源投入量の補正

調整係数の分布について経年変化とともに病床規模別等に分けて再整理すると、次のような特徴があり、標準的な包括範囲の報酬評価についても、医療機関ごとの医療資源投入量のバラつきを補正している側面があるのではないかと。

- ・ DPC 対象病院全体としての分布には大きな変化は無い。（別紙 2 ページ）
- ・ 病床規模別等に分けた場合には一定の傾向（偏り）があり医療資源投入量のバラつきが認められる。（別紙 7 ページ以降）

ハ 診療報酬改定の反映

診療報酬改定時に新しく設定される DPC 点数表（診断群分類点数表）は改定前の治療実績に基づき設定されるため、改定率の反映等、診療報酬改定の影響を別途反映する仕組みが必要。現行の定義から、この役割を調整係数が担っている。

- 上記も含めて、調整係数が担っていると考えられる役割や機能について、どのように考えるか（上記以外にどのようなものがあるか）。
- 調整係数が担う役割や機能を置換えるための評価のあり方については、今後改めて検討する予定。その前提で、これらの役割や機能を検討するために必要なデータや統計としてどのようなものが考えられるか。

② 機能評価係数Ⅰと機能評価係数Ⅱ・（暫定）調整係数の役割分担

- 医療機関別係数のあり方については、今後更に具体的な論点を整理して改めて検討する予定。その前提で、現時点で、現行の機能評価係数Ⅰ、機能評価係数Ⅱ及び（暫定）調整係数の役割分担や整理に課題はあるか。あるとすれば、どのような課題か。

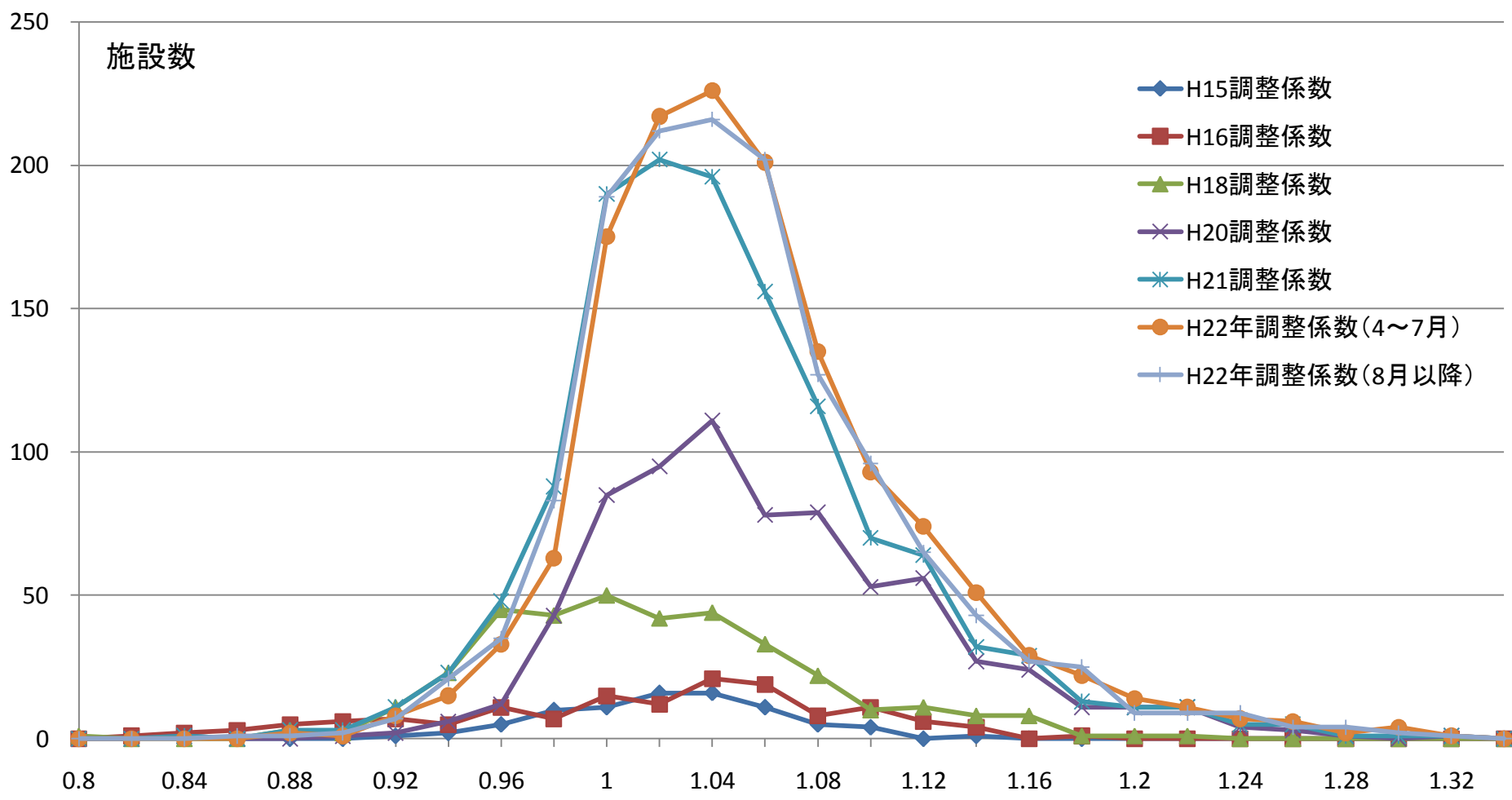
調整係数に関する情報

診調組 D-4-2別紙
22.11.24

	H15 調整係数	H16 調整係数	H18 調整係数	H20 調整係数	H21 調整係数	H22年 調整係数 (4~7月)	H22年 調整係数 (8月以降)
病院数	82	144	359	715	1280	1390	1390
最小値	0.9351	0.8393	0.8019	0.8597	0.8597	0.8800	0.8770
最大値	1.1452	1.1817	1.2274	1.3242	1.3242	1.3309	1.3263
中央値	1.0340	1.0375	1.0202	1.0603	1.0473	1.0559	1.0522
母標準偏差	0.0400	0.0742	0.0607	0.0628	0.0602	0.0599	0.0597

※平成22年8月1日時点でのDPC対象病院で集計している。(以降全て同様)

調整係数の分布(全対象病院)



調整係数(病院規模別)

~99床	H15	H16	H18	H20	H21	H22年 (4~7月)	H22年 (8月以降)
病院数		1	5	39	133	154	154
最小値		1.0234	0.8019	0.8597	0.8597	0.8800	0.8770
最大値		1.0234	1.1248	1.2681	1.2774	1.3086	1.3041
中央値		1.0234	1.0755	1.0360	1.0196	1.0318	1.0283
不偏標準偏差			0.1362	0.0881	0.0793	0.0772	0.0770

100~199床	H15	H16	H18	H20	H21	H22年 (4~7月)	H22年 (8月以降)
病院数		13	30	103	253	287	287
最小値		0.8393	0.8834	0.9436	0.8878	0.9201	0.9169
最大値		1.0448	1.0733	1.2228	1.3038	1.2622	1.2578
中央値		0.9246	0.9783	1.0297	1.0330	1.0425	1.0389
不偏標準偏差		0.0578	0.0489	0.0512	0.0531	0.0498	0.0496

200~299床	H15	H16	H18	H20	H21	H22年 (4~7月)	H22年 (8月以降)
病院数		14	47	134	261	284	284
最小値		0.8703	0.9113	0.9219	0.8994	0.8976	0.8945
最大値		1.0480	1.1486	1.2380	1.2380	1.2503	1.2460
中央値		0.9467	1.0119	1.0482	1.0395	1.0501	1.0465
不偏標準偏差		0.0475	0.0574	0.0586	0.0510	0.0507	0.0505

調整係数(病院規模別2)

300～399床	H15	H16	H18	H20	H21	H22年 (4～7月)	H22年 (8月以降)
病院数		15	71	134	227	244	244
最小値		0.8749	0.8876	0.9437	0.9196	0.9493	0.9460
最大値		1.0494	1.1971	1.2679	1.2679	1.2846	1.2802
中央値		0.9747	1.0106	1.0556	1.0477	1.0570	1.0534
不偏標準偏差		0.0528	0.0589	0.0570	0.0523	0.0538	0.0536

400～499床	H15	H16	H18	H20	H21	H22年 (4～7月)	H22年 (8月以降)
病院数		7	44	88	137	146	146
最小値		0.8917	0.9263	0.9788	0.9296	0.9398	0.9366
最大値		1.1313	1.2274	1.3242	1.3242	1.3309	1.3263
中央値		1.0033	1.0122	1.0666	1.0549	1.0650	1.0613
不偏標準偏差		0.0770	0.0569	0.0538	0.0503	0.0505	0.0503

500床以上	H15	H16	H18	H20	H21	H22年 (4～7月)	H22年 (8月以降)
病院数	82	94	162	217	269	275	275
最小値	0.9351	0.9064	0.9365	0.9734	0.9734	0.9835	0.9801
最大値	1.1452	1.1817	1.2195	1.2967	1.2967	1.3127	1.3081
中央値	1.0340	1.0619	1.0421	1.0892	1.0735	1.0861	1.0823
不偏標準偏差	0.0402	0.0512	0.0575	0.0616	0.0631	0.0639	0.0637

調整係数(診療機能別)

特定機能病院	H15	H16	H18	H20	H21	H22年 (4~7月)	H22年 (8月以降)
病院数	82	82	83	83	83	83	83
最小値	0.9351	0.9676	0.9695	1.0372	1.0372	1.0596	1.0560
最大値	1.1452	1.1817	1.1701	1.2579	1.2579	1.2903	1.2859
中央値	1.0340	1.0648	1.0706	1.1368	1.1368	1.1480	1.1441
不偏標準偏差	0.0402	0.0429	0.0465	0.0488	0.0488	0.0481	0.0479

地域医療支援 病院	H15	H16	H18	H20	H21	H22年 (4~7月)	H22年 (8月以降)
病院数		24	110	175	239	248	248
最小値		0.8703	0.9252	0.9437	0.9437	0.9488	0.9456
最大値		1.1178	1.1971	1.2679	1.2679	1.3035	1.2990
中央値		0.9718	1.0029	1.0613	1.0479	1.0609	1.0573
不偏標準偏差		0.0651	0.0528	0.0578	0.0560	0.0585	0.0583

がん拠点病院	H15	H16	H18	H20	H21	H22年 (4~7月)	H22年 (8月以降)
病院数	67	89	163	245	334	351	351
最小値	0.9351	0.8703	0.9252	0.9437	0.9196	0.9493	0.9460
最大値	1.1191	1.1556	1.2195	1.2967	1.2967	1.3127	1.3081
中央値	1.0340	1.0582	1.0350	1.0728	1.0574	1.0684	1.0647
不偏標準偏差	0.0380	0.0618	0.0573	0.0623	0.0626	0.0632	0.0630

調整係数(DPC算定病床比率別)

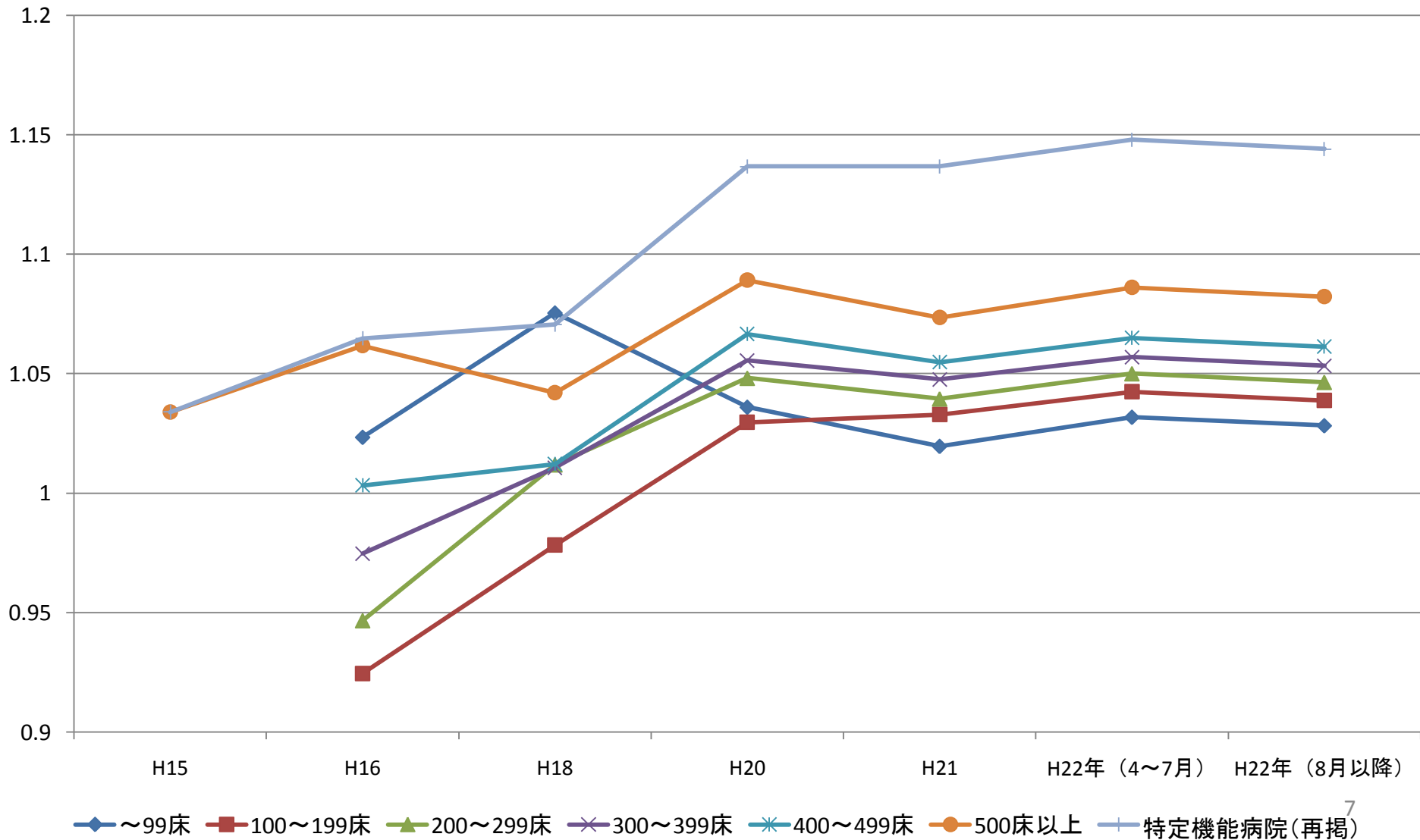
60%未満	H15調整係数	H16調整係数	H18調整係数	H20調整係数	H21調整係数	H22年調整係数 (4~7月)	H22年調整係数 (8月以降)
病院数			4	35	110	127	127
最小値			0.8019	0.8597	0.8597	0.8800	0.8770
最大値			1.1282	1.1585	1.2774	1.3005	1.2960
中央値			1.0040	1.0267	1.0257	1.0369	1.0334
不偏標準偏差			0.1431	0.0518	0.0562	0.0544	0.0542

60~80%未満	H15調整係数	H16調整係数	H18調整係数	H20調整係数	H21調整係数	H22年調整係数 (4~7月)	H22年調整係数 (8月以降)
病院数		6	16	67	172	194	194
最小値		0.8898	0.9298	0.9102	0.8954	0.9090	0.9059
最大値		1.1313	1.2274	1.3242	1.3242	1.3309	1.3263
中央値		0.9645	1.0038	1.0497	1.0380	1.0490	1.0454
不偏標準偏差		0.0883	0.0702	0.0579	0.0574	0.0548	0.0546

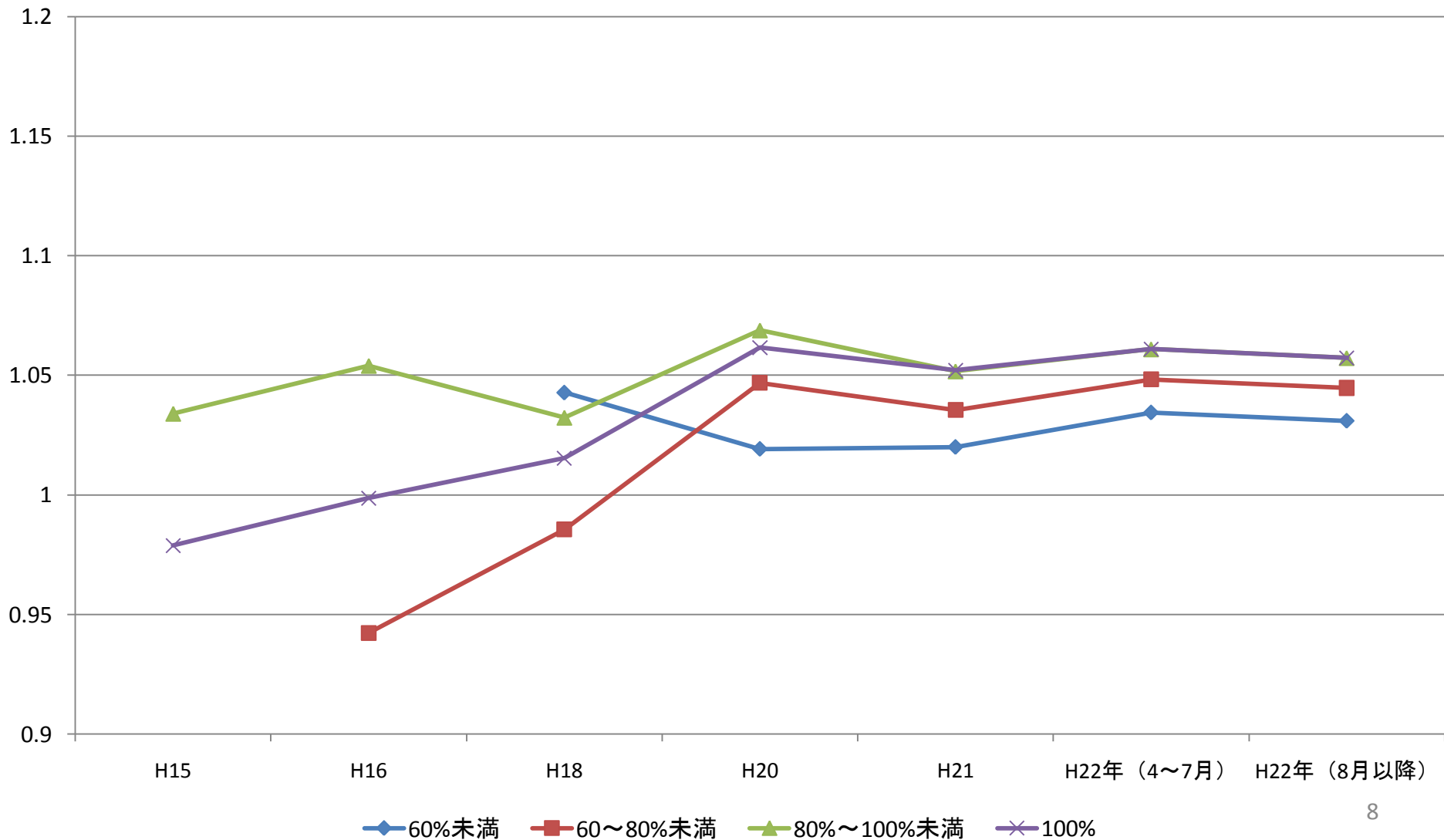
80%~100%未満	H15調整係数	H16調整係数	H18調整係数	H20調整係数	H21調整係数	H22年調整係数 (4~7月)	H22年調整係数 (8月以降)
病院数	75	105	220	360	563	606	606
最小値	0.9351	0.8703	0.8834	0.9436	0.9196	0.9438	0.9405
最大値	1.1452	1.1817	1.1971	1.2679	1.2679	1.2903	1.2859
中央値	1.0360	1.0392	1.0311	1.0784	1.0616	1.0712	1.0675
不偏標準偏差	0.0380	0.0672	0.0601	0.0628	0.0595	0.0594	0.0592

100%	H15調整係数	H16調整係数	H18調整係数	H20調整係数	H21調整係数	H22年調整係数 (4~7月)	H22年調整係数 (8月以降)
病院数	7	33	119	253	435	463	463
最小値	0.9594	0.8393	0.9113	0.9335	0.8994	0.8976	0.8945
最大値	1.1060	1.1543	1.2195	1.2967	1.3038	1.3127	1.3081
中央値	1.0195	0.9860	1.0223	1.0732	1.0616	1.0708	1.0671
不偏標準偏差	0.0612	0.0775	0.0566	0.0620	0.0600	0.0609	0.0607

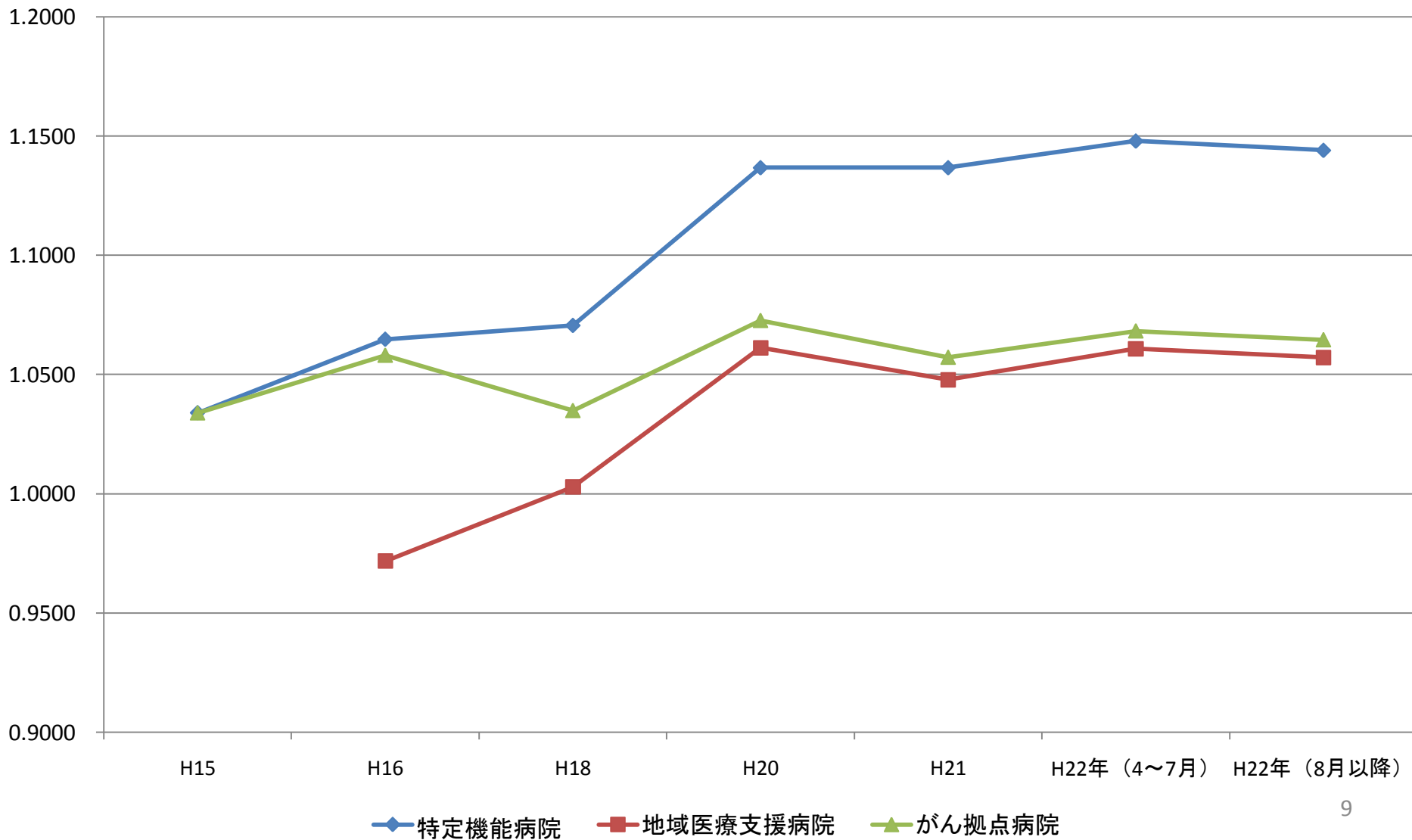
調整係数中央値の年次推移 (病床規模別)



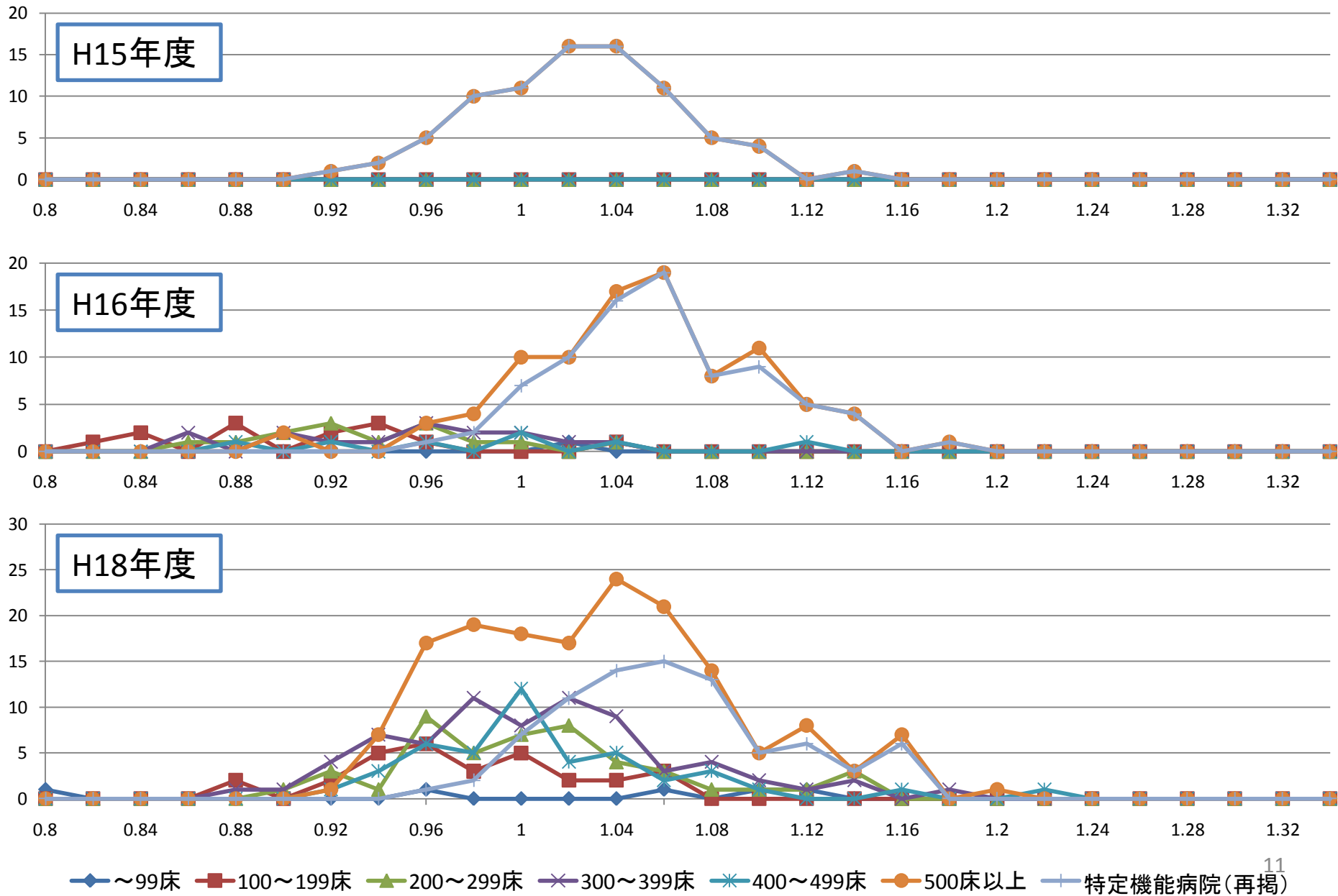
調整係数中央値の年次推移 (DPC算定病床比率別)



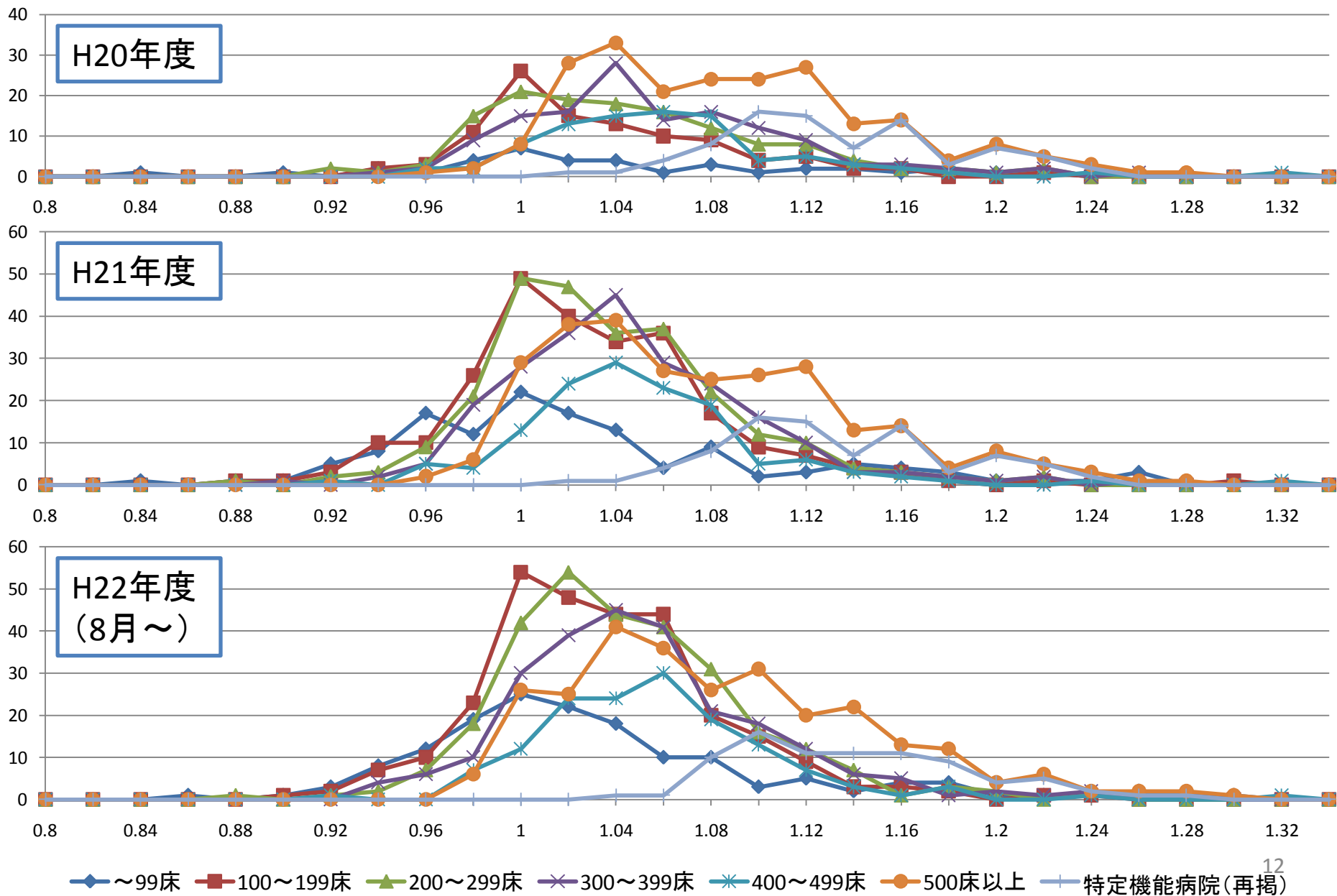
調整係数中央値の年次推移 (診療機能別)



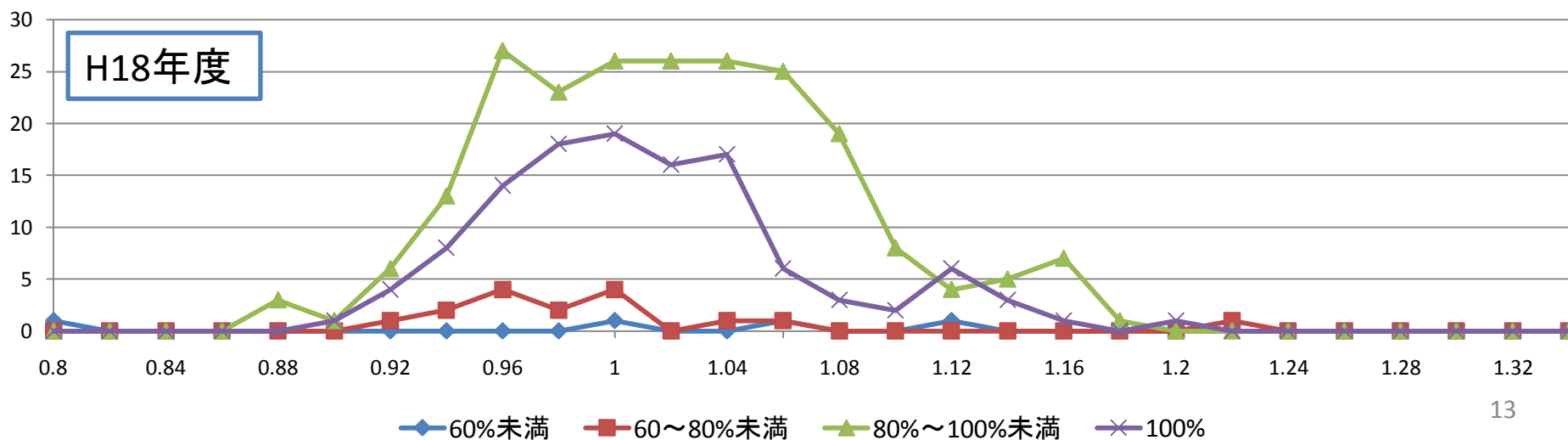
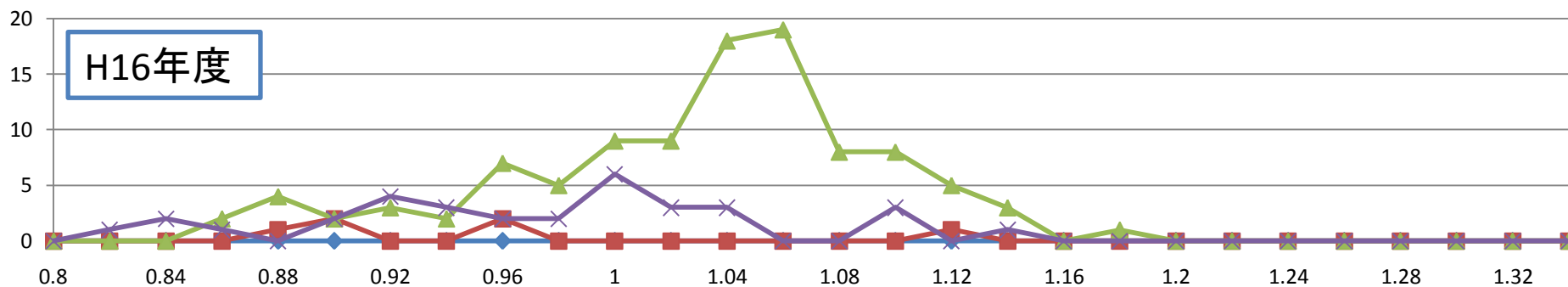
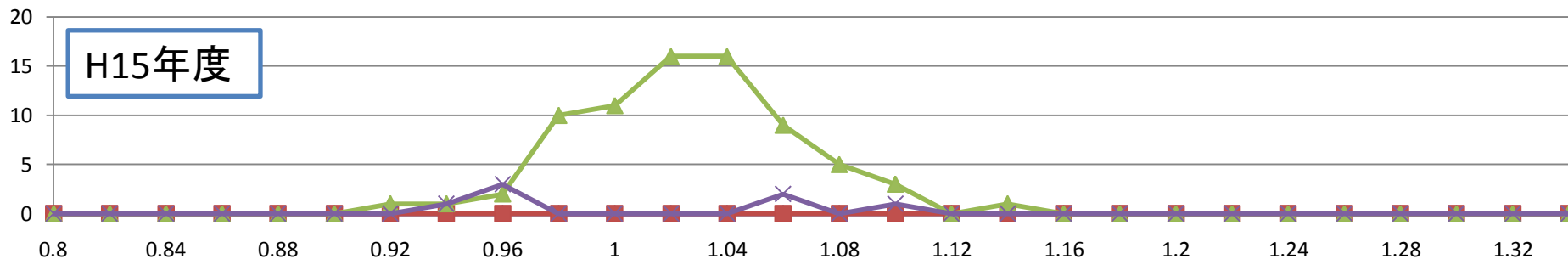
調整係数の分布の年次推移 (H15～H18、病床規模別)



調整係数の分布の年次推移 (H20～H22、病床規模別)



調整係数の分布の年次推移 (H15～H18、DPC算定病床比率別)



調整係数の分布の年次推移 (H20～H22、DPC算定病床比率別)

