

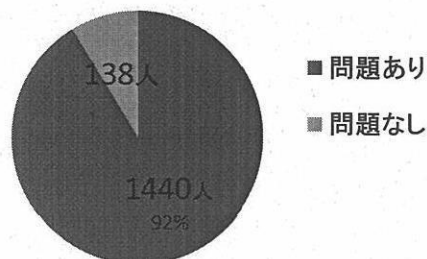
13病院種別による患者特性があるか？

次は、ひとひひとひの状況を 聞いてみよう！

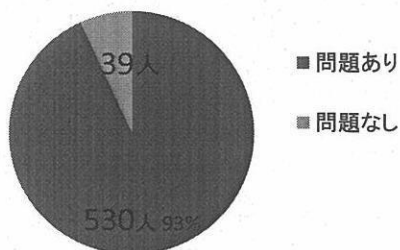
臨床個人票から読み取る患者特性と病院特性
(認知症のレベル、ADL、医療依存度、退院支援状況)

臨床個人票の回答から読み取る
14病院種別の患者特性
① 短期記憶に問題があるか？

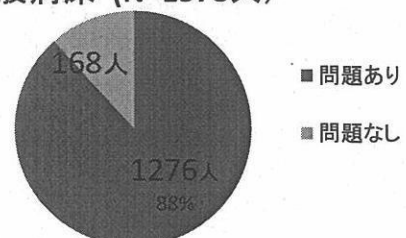
精神科病床 (N=1578人)



療養病床 (N=569人)



一般病床 (N=1578人)

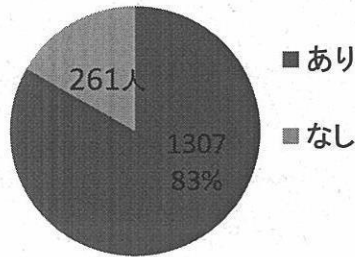


臨床個人票の回答から読み取る

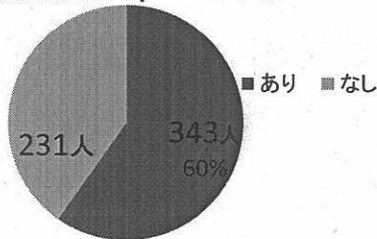
15病院種別の患者特性

② 認知症の周辺症状(BPSD)はあるか？

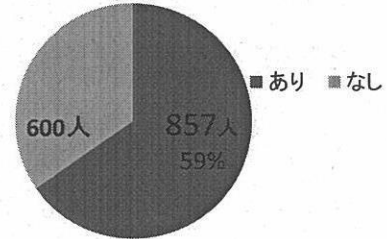
精神病床 (N=1568人)



療養病床 (N=574人)



一般病床 (N=1457人)



臨床個人票の回答から読み取る

16病院種別の患者特性

③ 認知症の周辺症状(BPSD)

(幻視・幻聴、妄想、昼夜逆転、暴言、暴行、介護への抵抗、徘徊、火の不始末、不潔行動、性的問題行動、大声、他の利用者への危害、施設脱走企図)

BPSDの具体的項目の該当者は何人？

(複数回答)

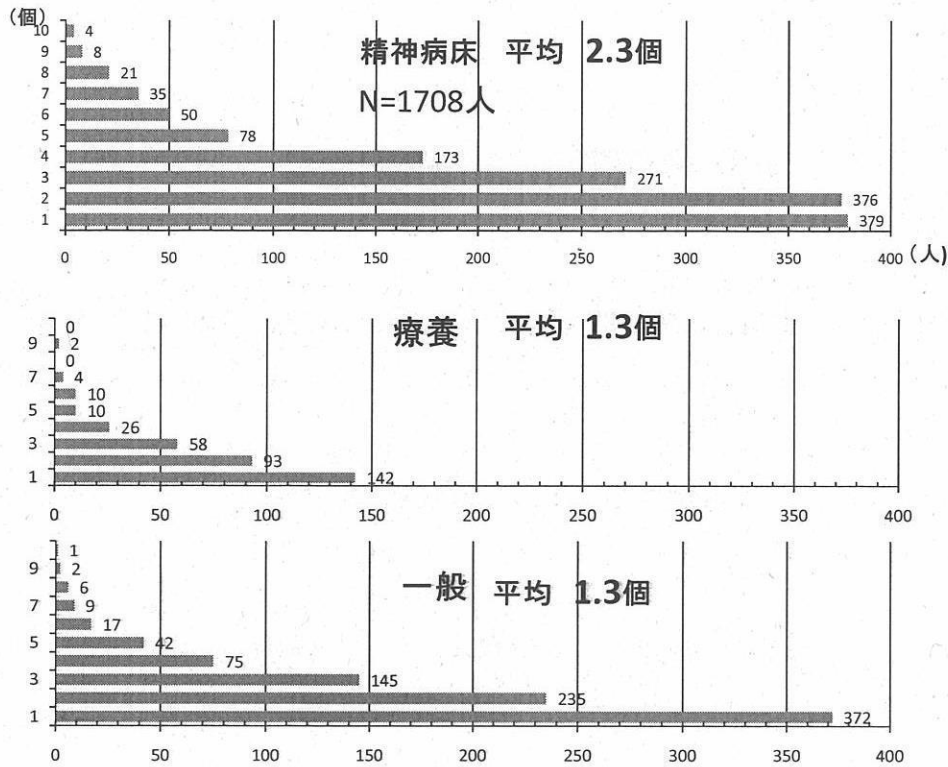
	幻視 幻聴	妄想	昼夜 逆転	暴言	暴行	介護 への 抵抗	徘徊	不潔 行動	大声	他の 利用者 への 危害	施設 脱走 企図
精神 (N=1568人)	279 17%	477 30%	277 17%	453 29%	223 13%	561 36%	508 32%	309 20%	194 12%	75 5%	21 1.3%
療養 (N=574人)	64 11%	83 14%	102 17%	71 12%	31 5%	148 26%	47 8%	93 16%	64 11%	4 0.6%	7 1.2%
一般 (N=1486人)	154 10%	195 13%	328 22%	185 12%	94 6%	304 20%	221 15%	97 7%	150 10%	6 0.6%	12 0.8%

臨床個人票から読み取る

17病院種別の患者特性

③ 認知症の周辺症状(BPSD)の具体例

(幻視・幻聴、妄想、昼夜逆転、暴言、暴行、介護への抵抗、徘徊、火の不始末、不潔行動、性的問題行動、大声、他の利用者への危害、施設脱走企図)の該当数



臨床個人票の回答から読み取る

18病院種別の患者特性

③ 日常生活自立度(寝たきり度と認知症の自立度)

主治医意見書中の「日常生活の自立度」を数値化(順位尺度)し、寝たきり度(点数:1-9)と認知症の自立度(点数:1-8)を病院種別に平均値を算出した

