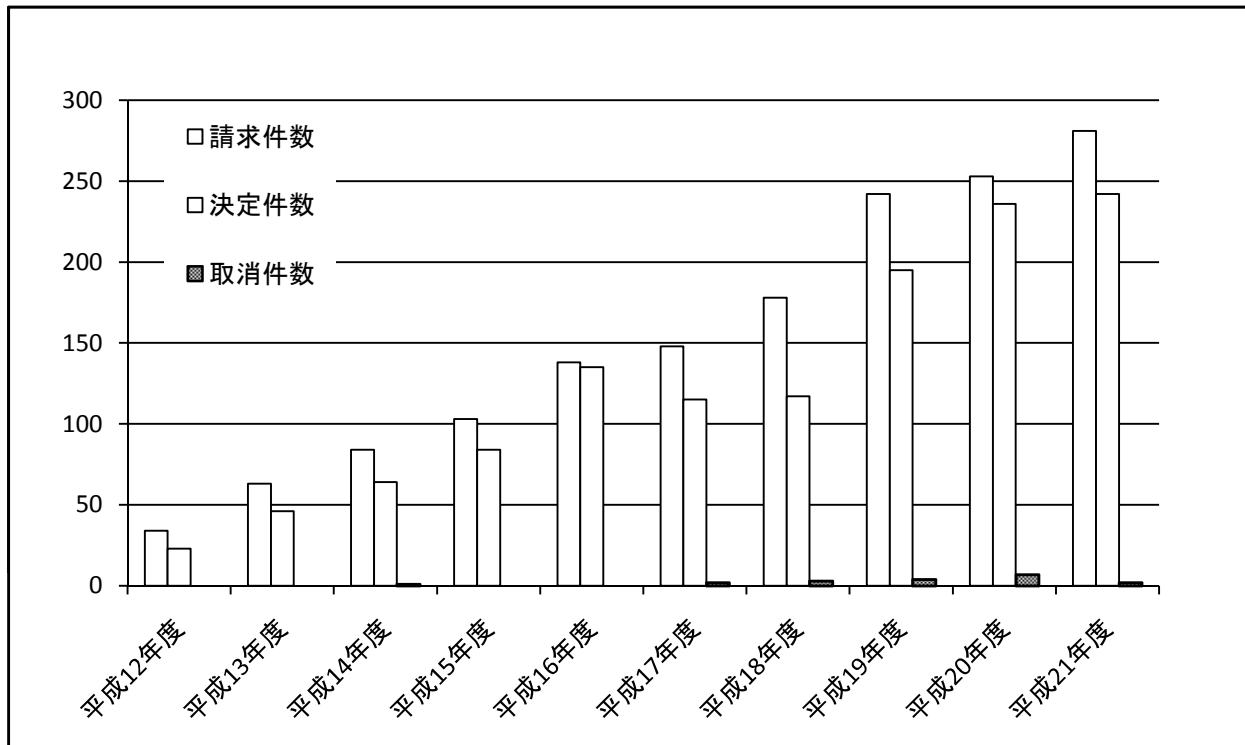


精神障害等の労災認定に関する審査請求・訴訟の状況

＜審査請求＞

年度	平成12年度	平成13年度	平成14年度	平成15年度	平成16年度	平成17年度	平成18年度	平成19年度	平成20年度	平成21年度
請求件数	34	63	84	103	138	148	178	242	253	281
決定件数	23	46	64	84	135	115	117	195	236	242
取消件数	0	0	1	0	0	2	3	4	7	2

精神事案審査請求等状況



<訴訟>

年度	平成12年度	平成13年度	平成14年度	平成15年度	平成16年度	平成17年度	平成18年度	平成19年度	平成20年度	平成21年度
新規提訴件数	0	1	2	5	3	22	17	17	34	37
判決件数	0	1	2	3	2	3	9	19	27	46
敗訴件数	0	1	0	1	1	1	6	9	4	7

精神事案審査請求等状況

