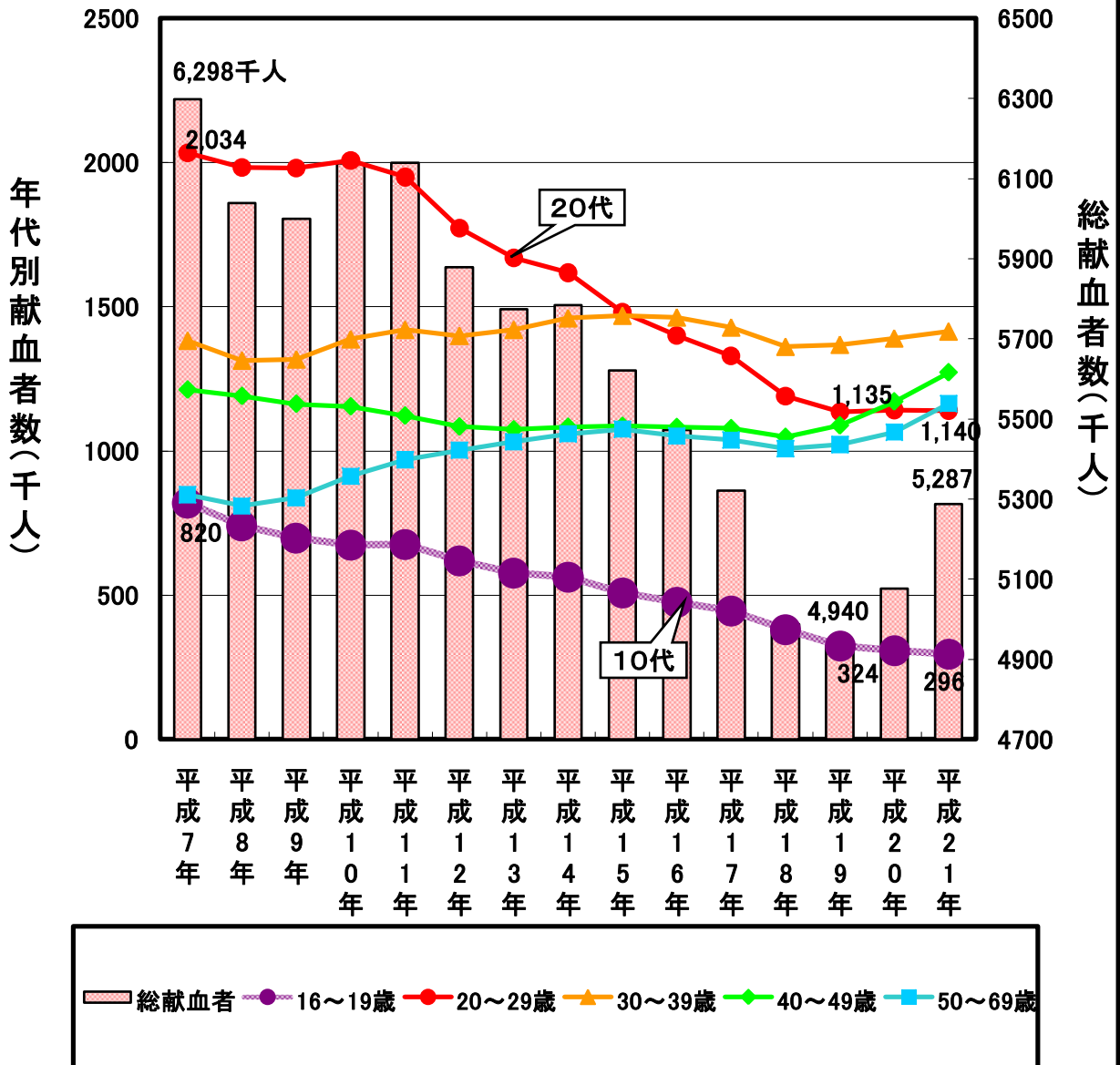


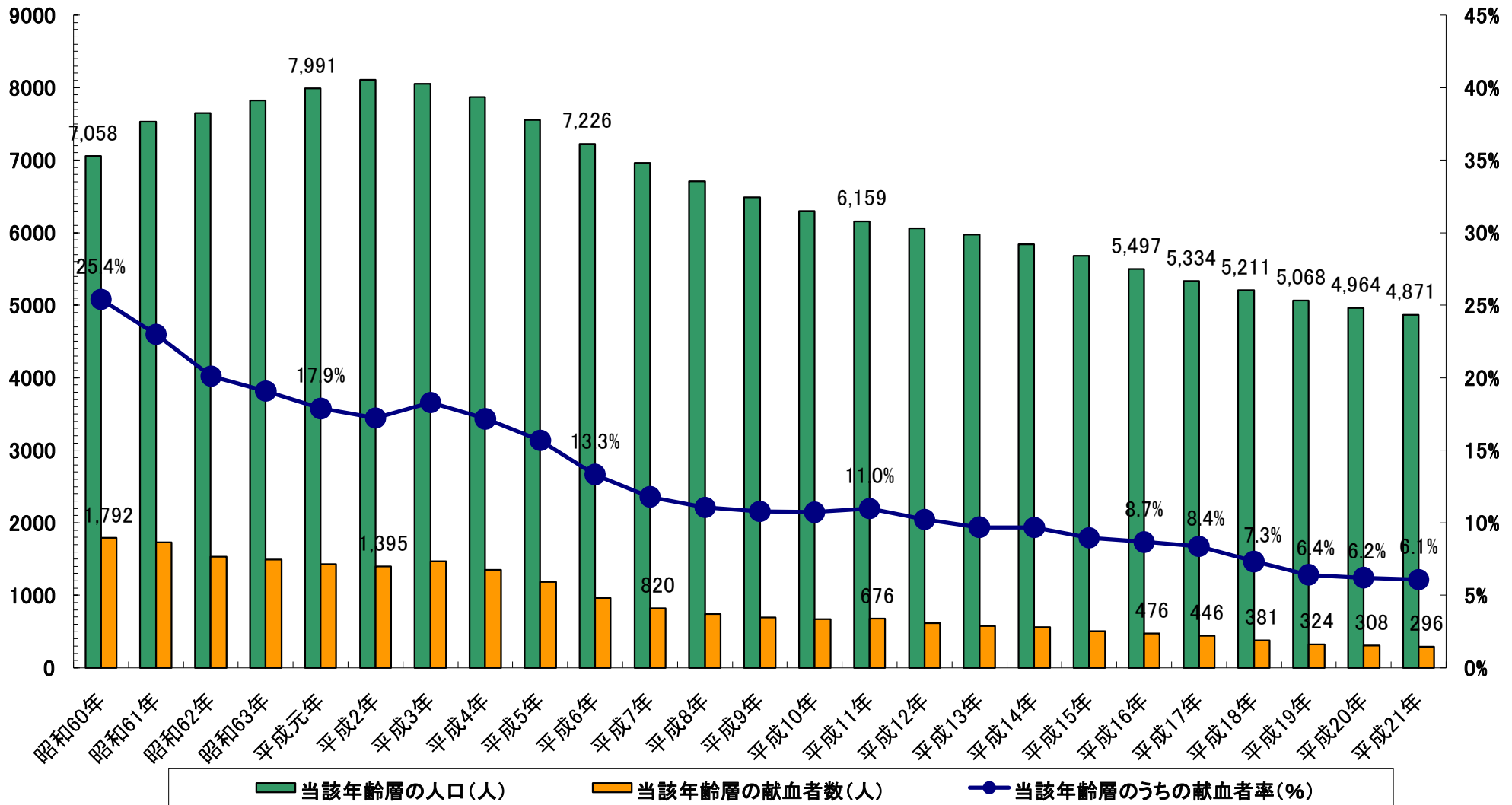
### 献血者数の推移【年代別】



※献血者数は延べ人数

### 人口変動と献血率の推移【16歳～19歳】

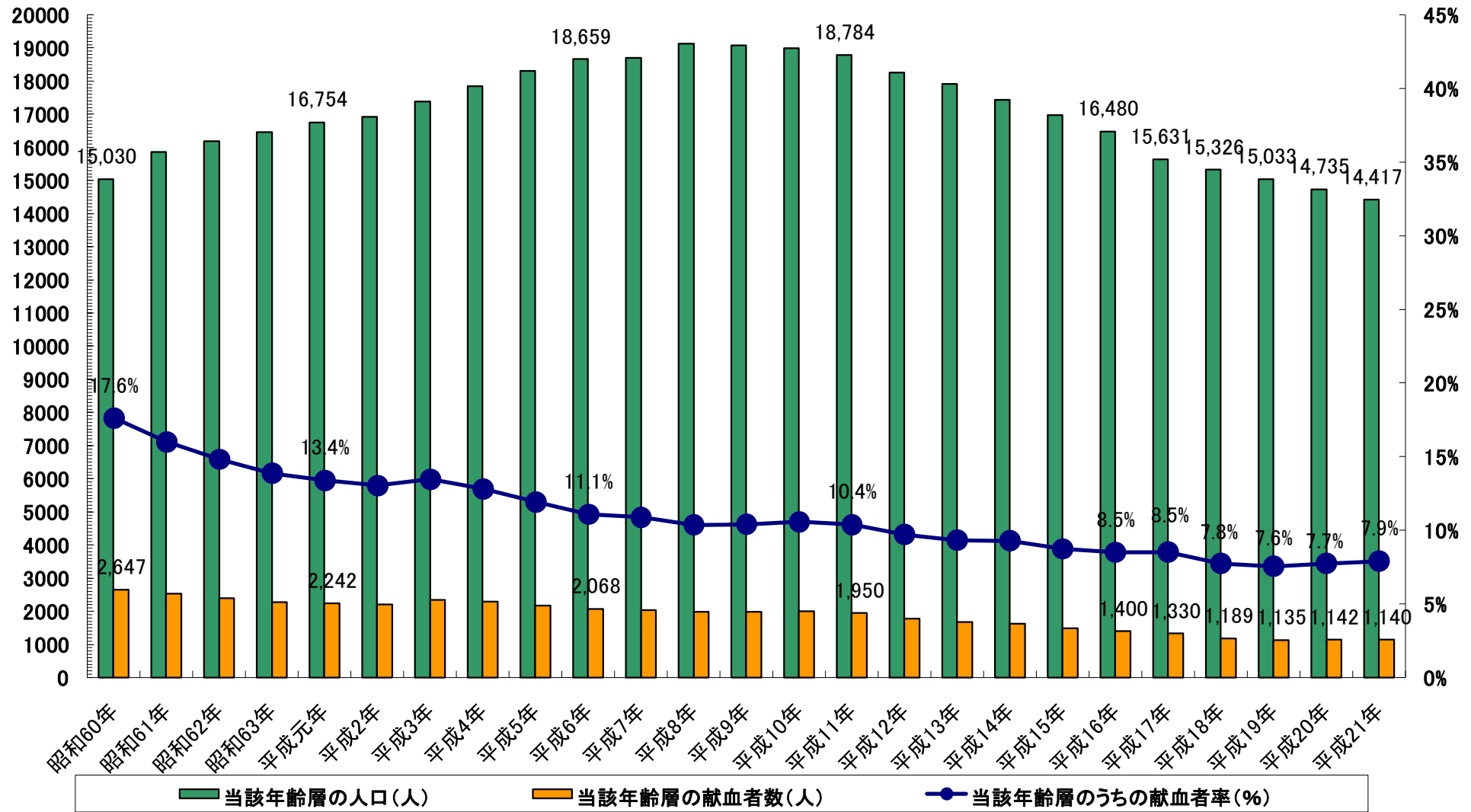
千人



※献血者数は延べ人数

### 人口変動と献血率の推移【20歳～29歳】

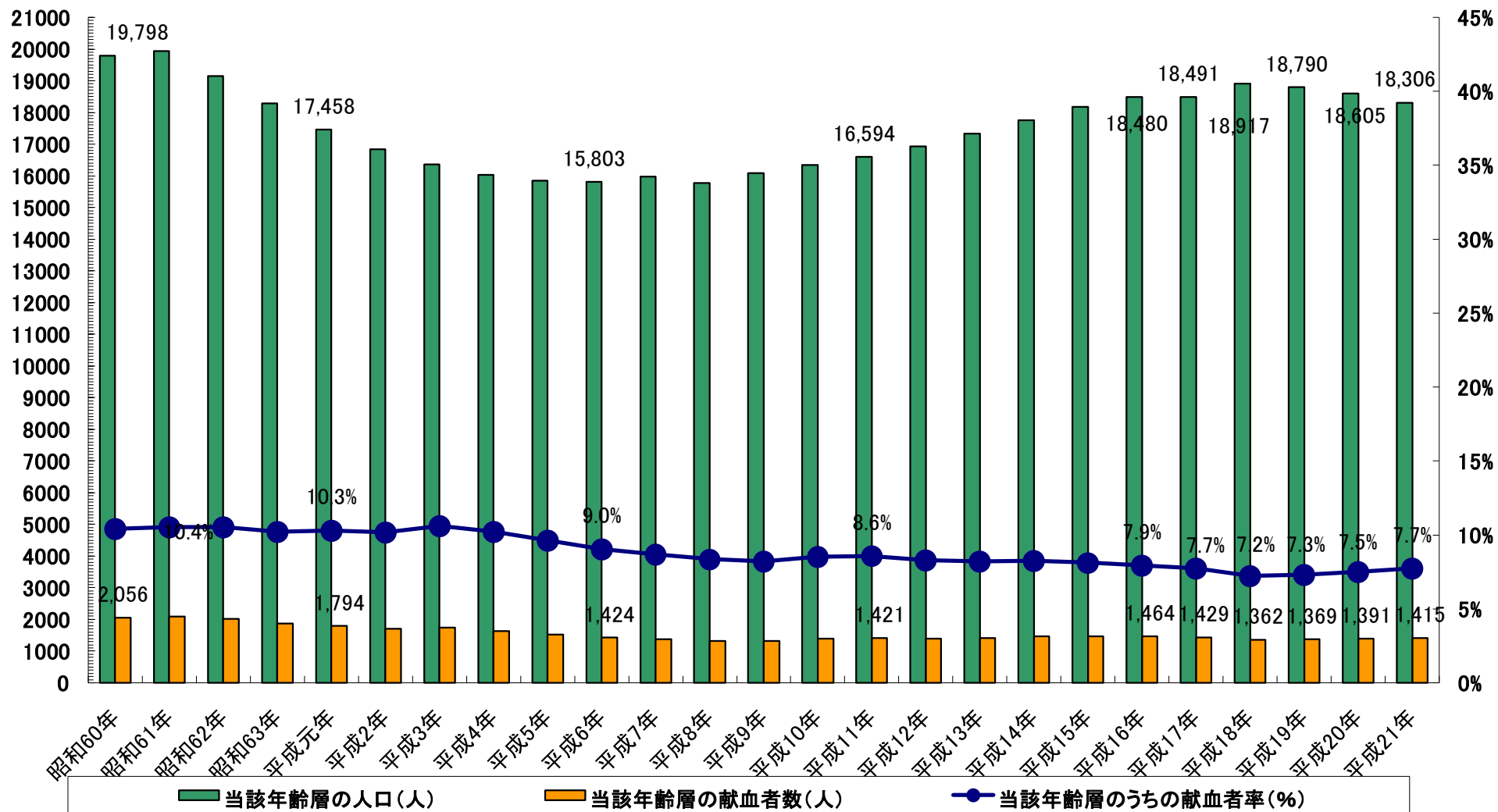
千人



※献血者数は延べ人数

千人

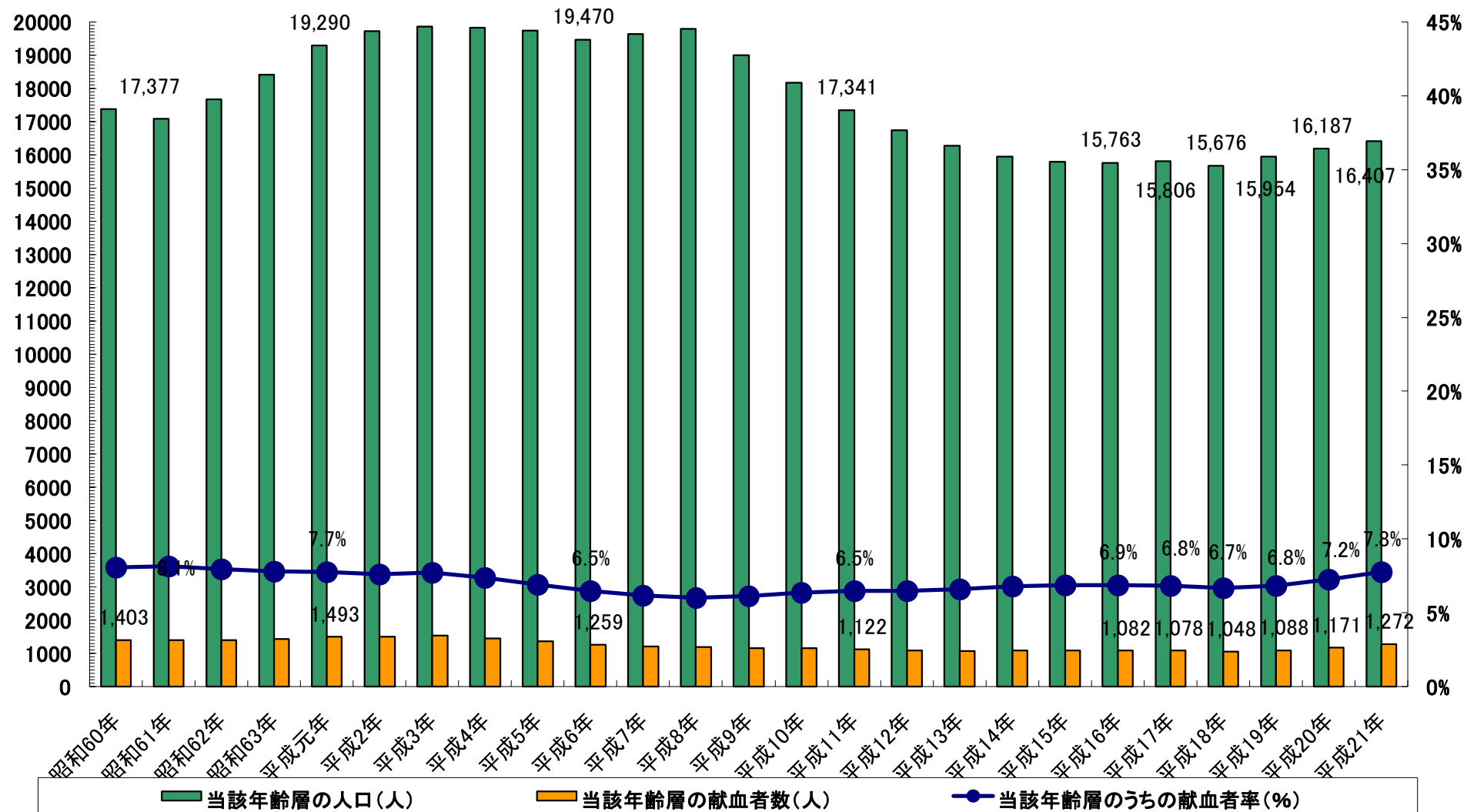
### 人口変動と献血率の推移【30歳～39歳】



※献血者数は延べ人数

### 人口変動と献血率の推移【40歳～49歳】

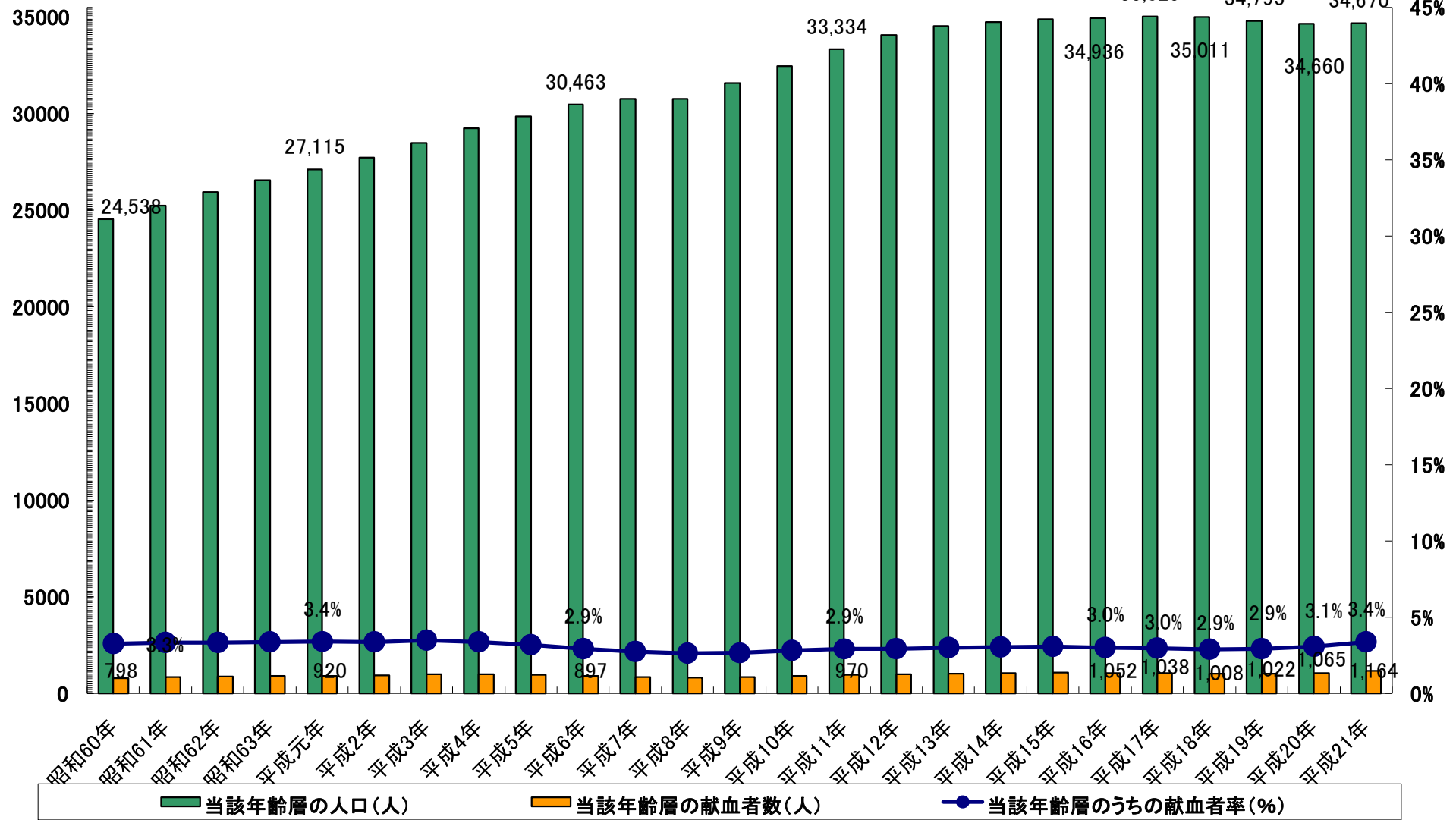
千人



※献血者数は延べ人数

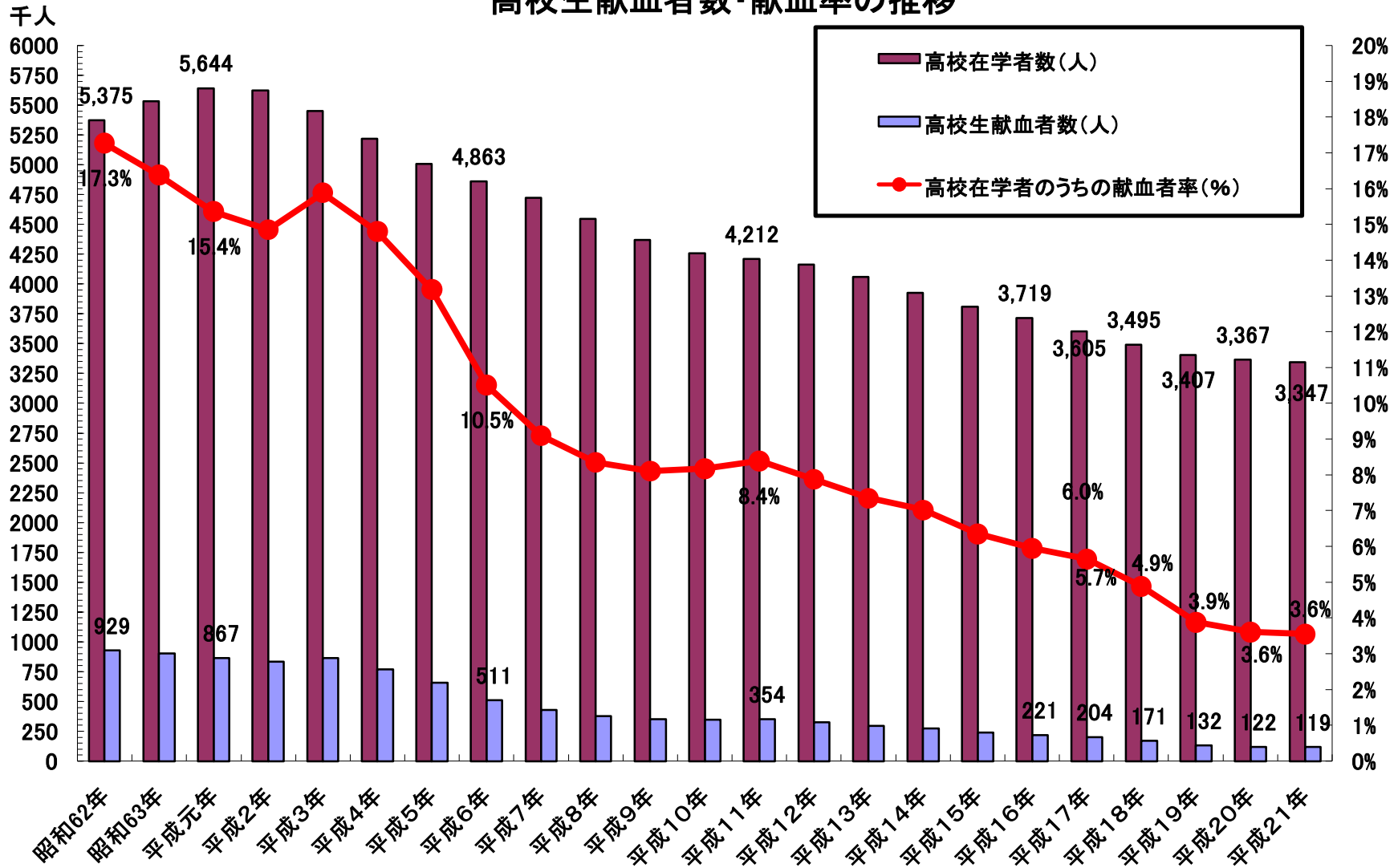
千人

### 人口変動と献血率の推移【50歳～69歳】



※献血者数は延べ人数

### 高校生献血者数・献血率の推移

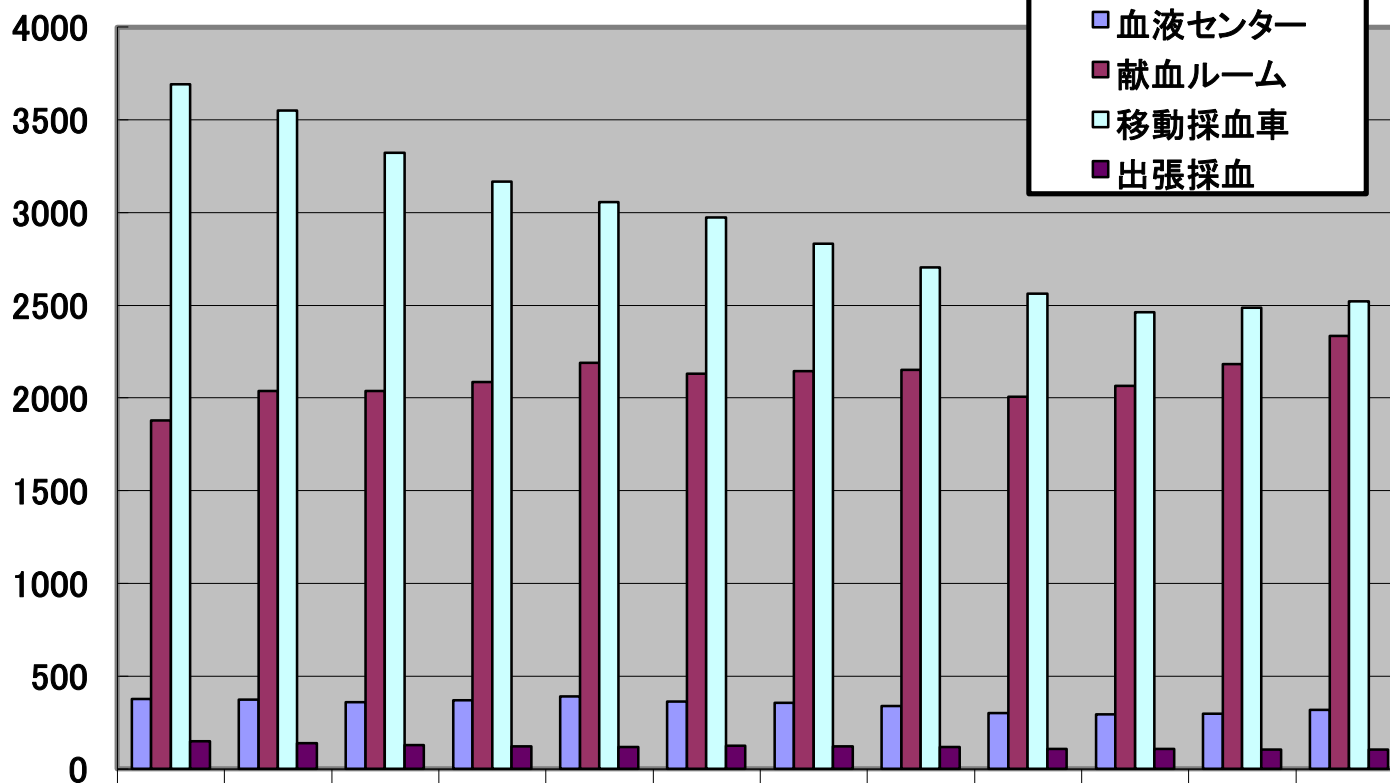


※献血者数は延べ人数

※献血者数は延べ人数

### 献血受入施設別の献血者数

献血者数(千人)

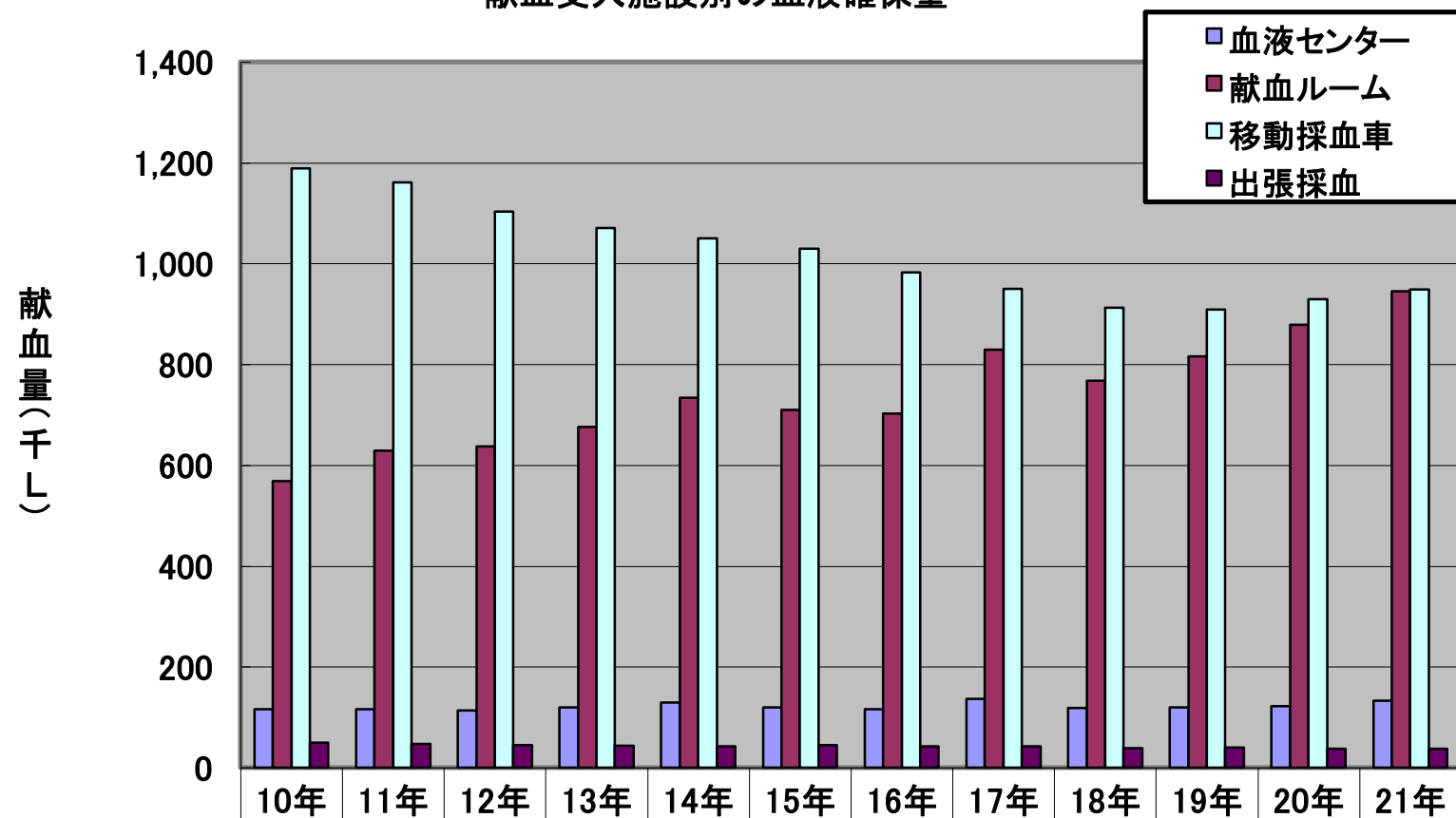


血液センター	378	373	359.2	368.9	389.9	363.7	354.8	337.6	301	295.2	297.2	319.5
献血ルーム	1878	2037	2039	2087	2189	2130	2146	2151	2008	2065	2182	2335
移動採血車	3693	3553	3323	3169	3056	2975	2834	2705	2563	2462	2485	2520
出張採血	149.1	139.4	127.8	122.3	119.1	123.4	121.2	116.9	107.4	106.6	102.6	102.2



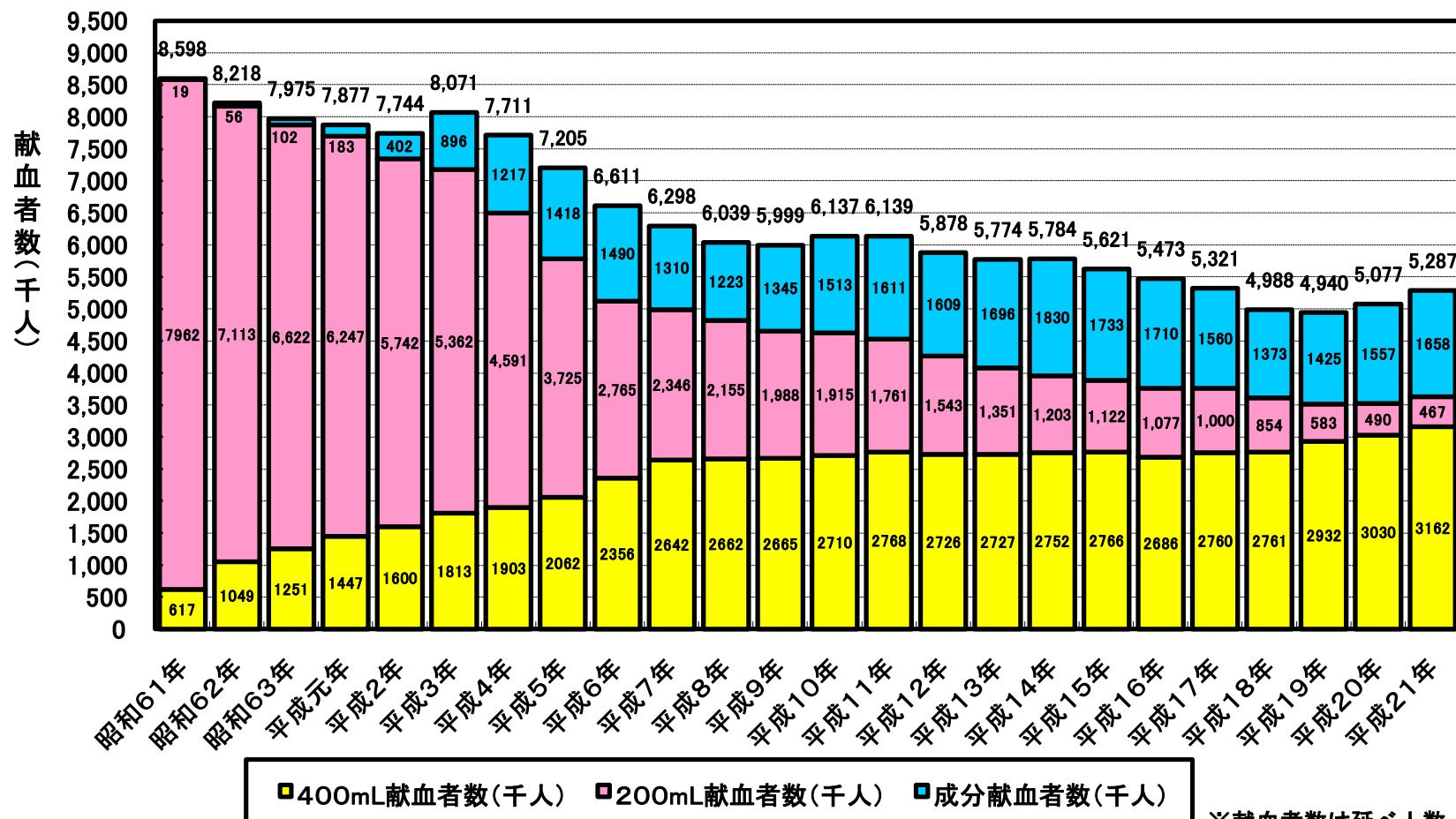
※献血者数は延べ人数

### 献血受入施設別の血液確保量



	10年	11年	12年	13年	14年	15年	16年	17年	18年	19年	20年	21年
血液センター	115.8	115.9	113.3	119.2	128.6	119.2	115.4	135.8	118.8	119	122	132.4
献血ルーム	568.9	628.6	636.8	675.9	733.5	709.8	701.9	829.3	767.9	816.2	878.5	945.4
移動採血車	1188	1161	1103	1070	1050	1029	981.9	949.5	913	908.3	929.9	949.2
出張採血	49.9	47.2	44.3	43.5	42.6	44.1	42.8	42	38.8	39.5	38	37.9

### 献血種類別献血者数の推移



献血種類別血液確保量の推移

