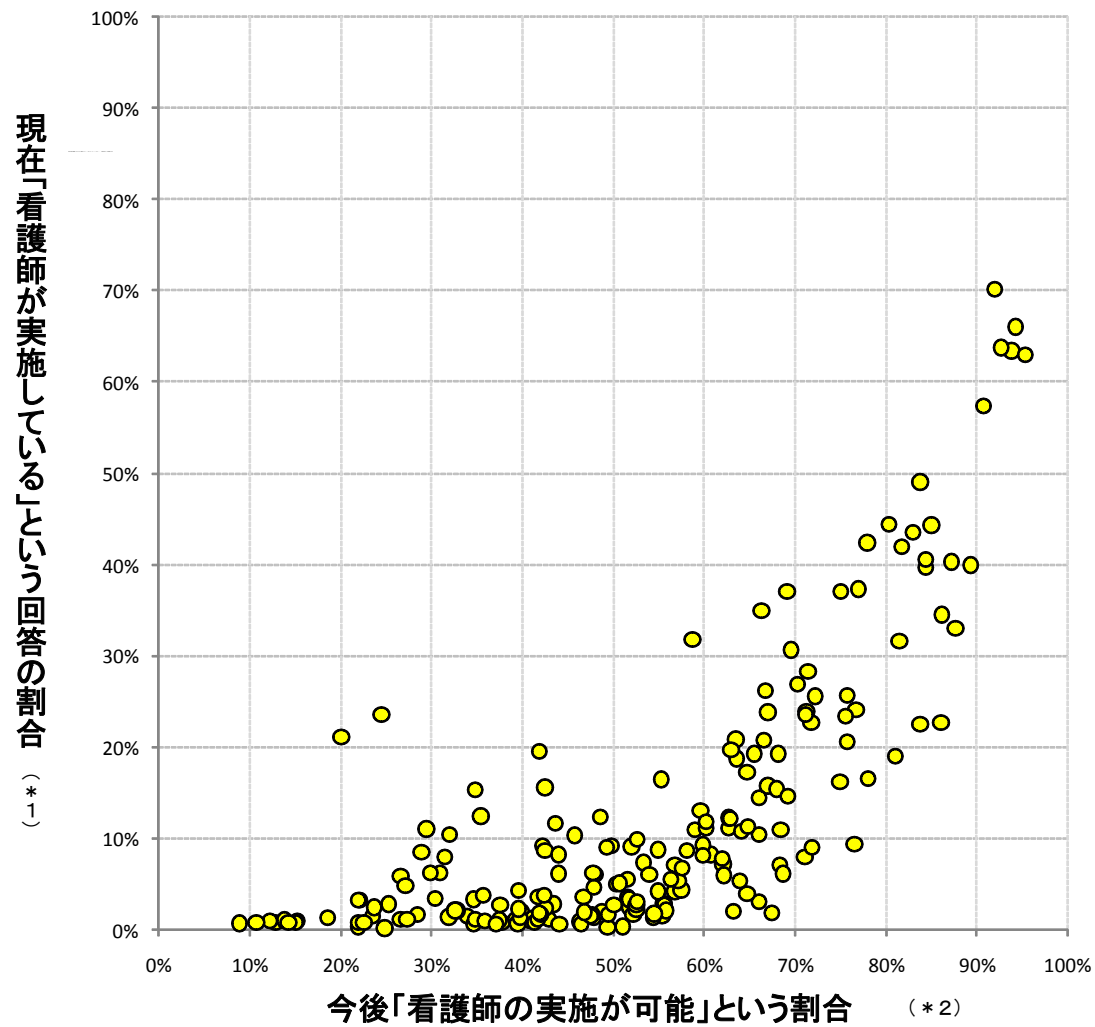
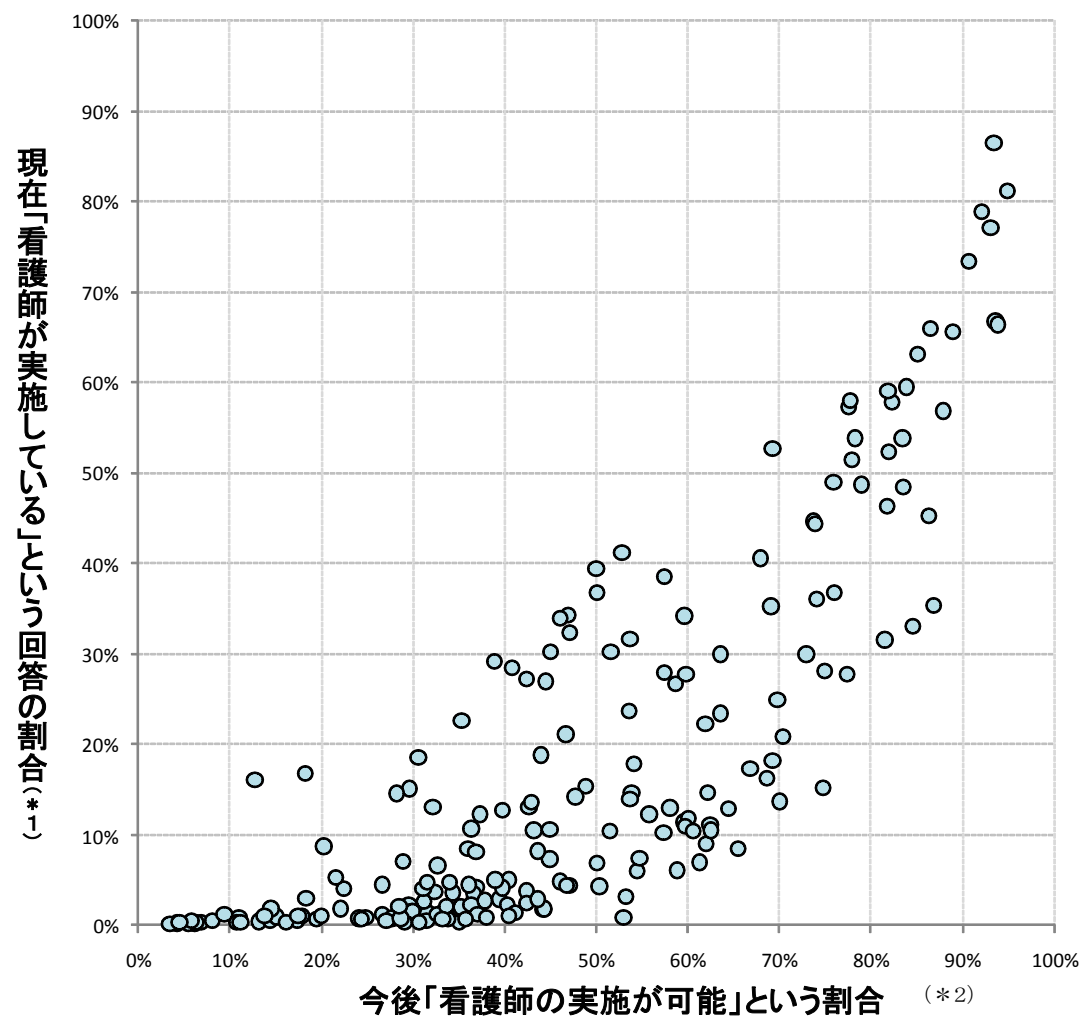


2. 全医療処置項目散布図

■「現在」と「今後」に関する回答状況(医師の回答)

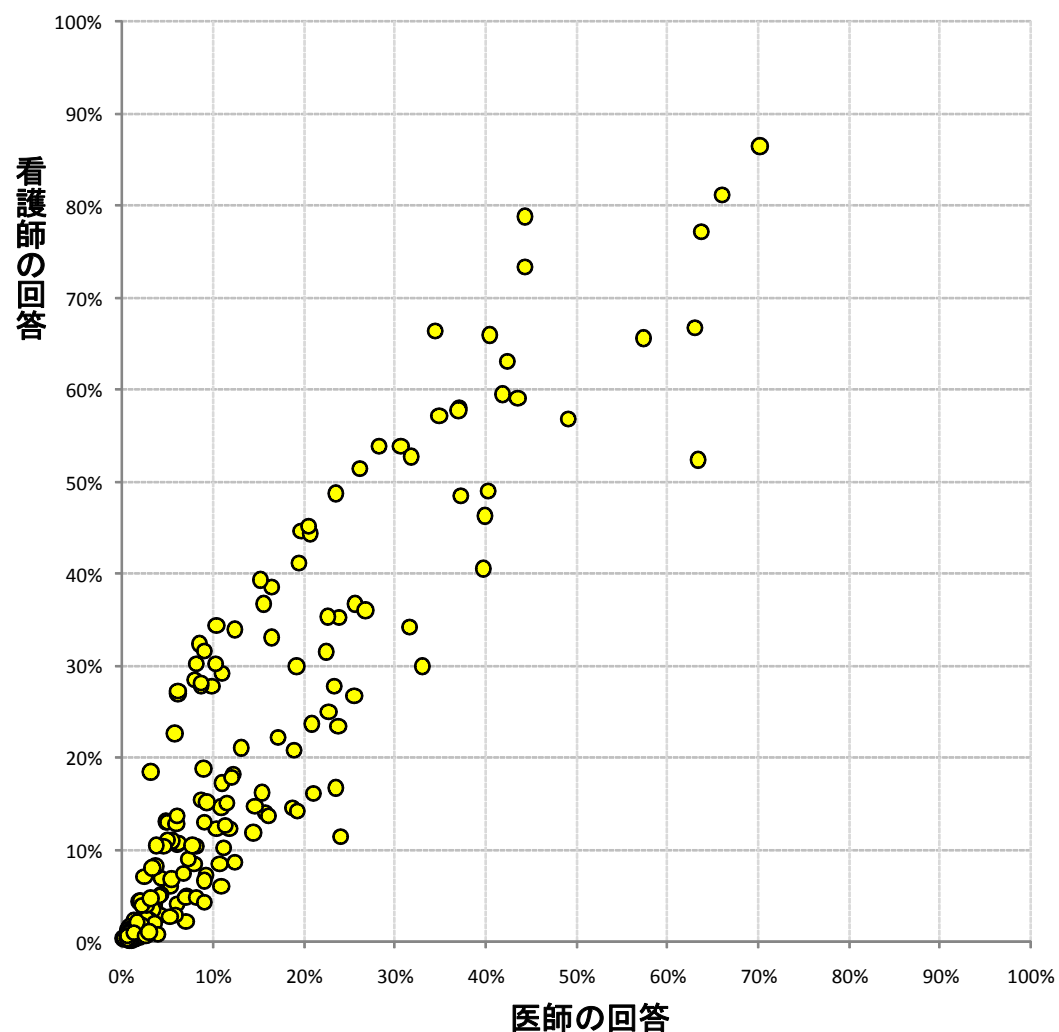


■「現在」と「今後」に関する回答状況(看護師回答)



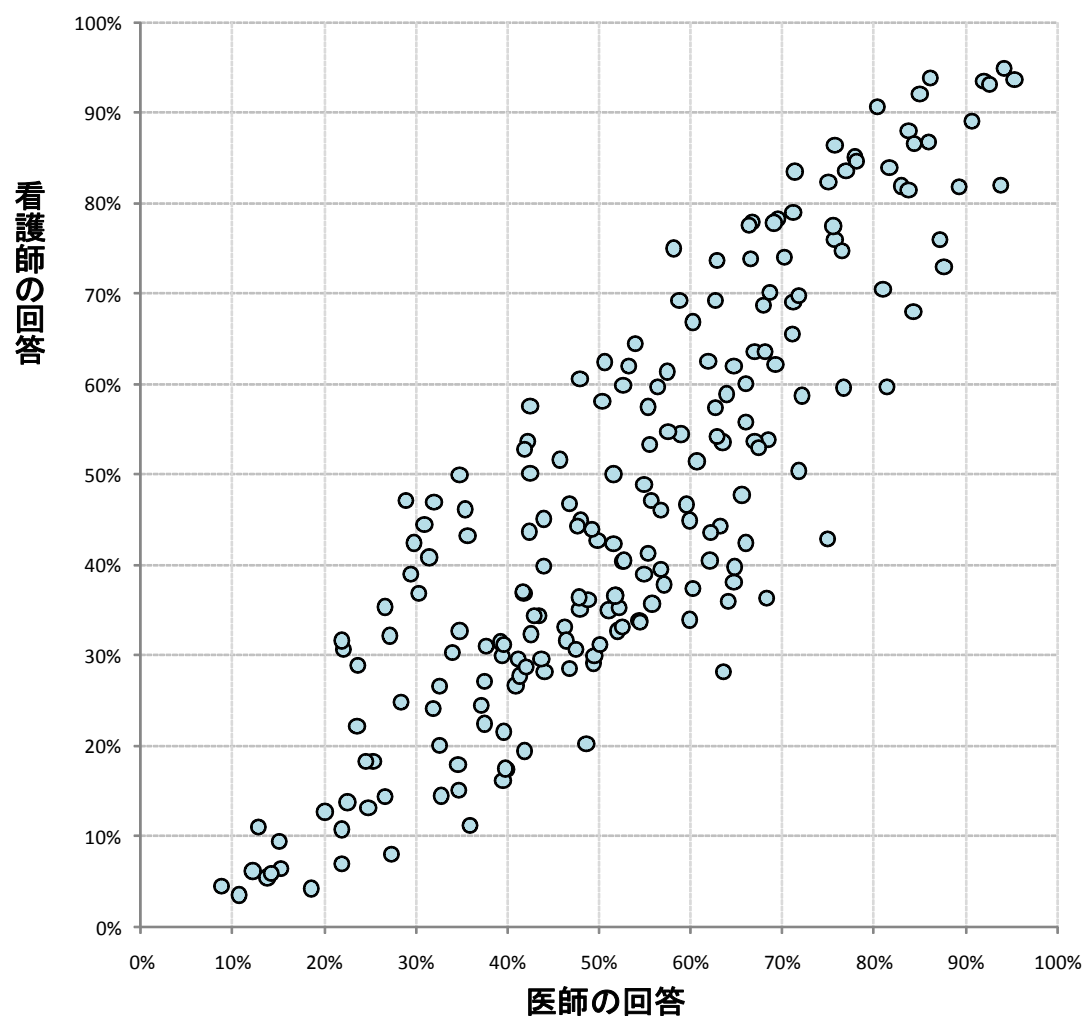
- *1:【現在について】すべての回答(①「この医行為は実施されていない」を選択した回答を除く。)のうち、
②「看護師が実施している」を選択した回答の割合
- *2:【今後について】すべての回答のうち、⑤「看護師の実施が可能:看護師一般」⑥「看護師の実施が可能:
特定看護師(仮称)」のどちらかを選択した回答の割合(ただし、【現在について】で①「この医行為は
実施されていない」を選択した回答者は、【今後について】は回答していない)

■ 医師と看護師による回答状況
 (現在「看護師が実施している」という回答の割合*)



*すべての回答(①「この医行為は実施されていない」を選択した回答を除く。)のうち、
 ②「看護師が実施している」を選択した回答の割合

■ 医師と看護師による回答状況
 (今後「看護師の実施が可能」という回答の割合*)

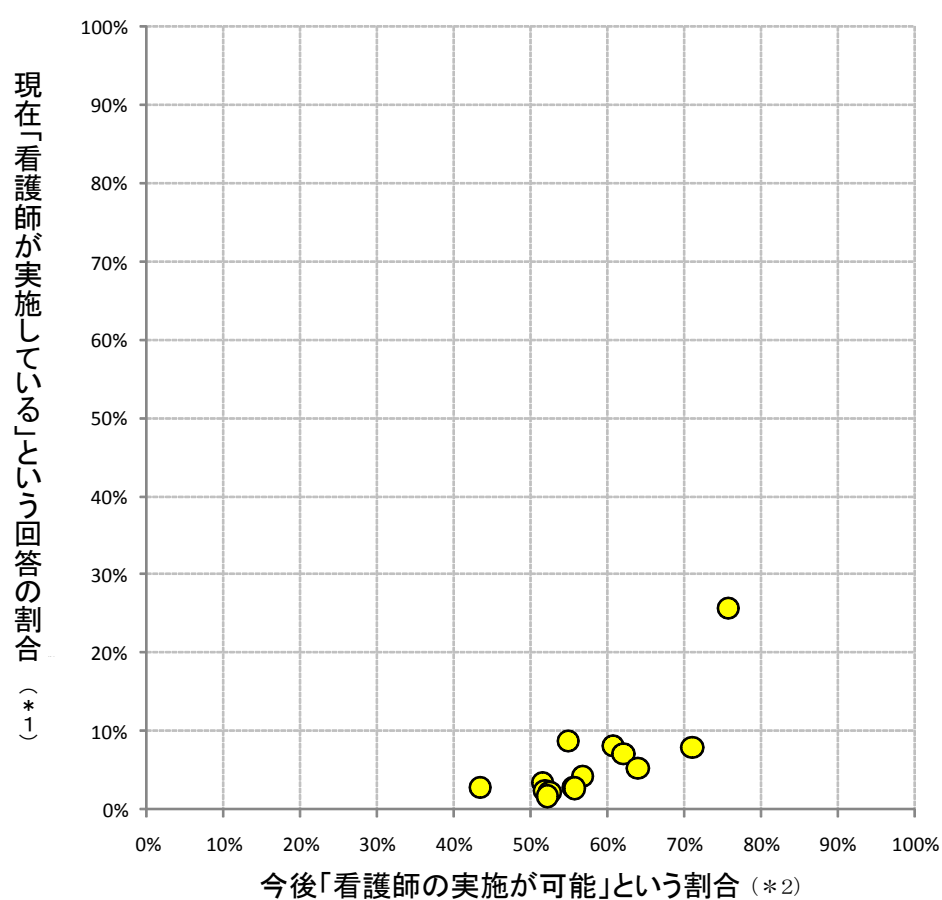


*すべての回答のうち、⑤「看護師の実施が可能:看護師一般」⑥「看護師の実施が可能:特定看護師(仮称)」のどちらかを選択した回答の割合(ただし、【現在について】で①「この医行為は実施されていない」を選択した回答者は、【今後について】は回答していない)

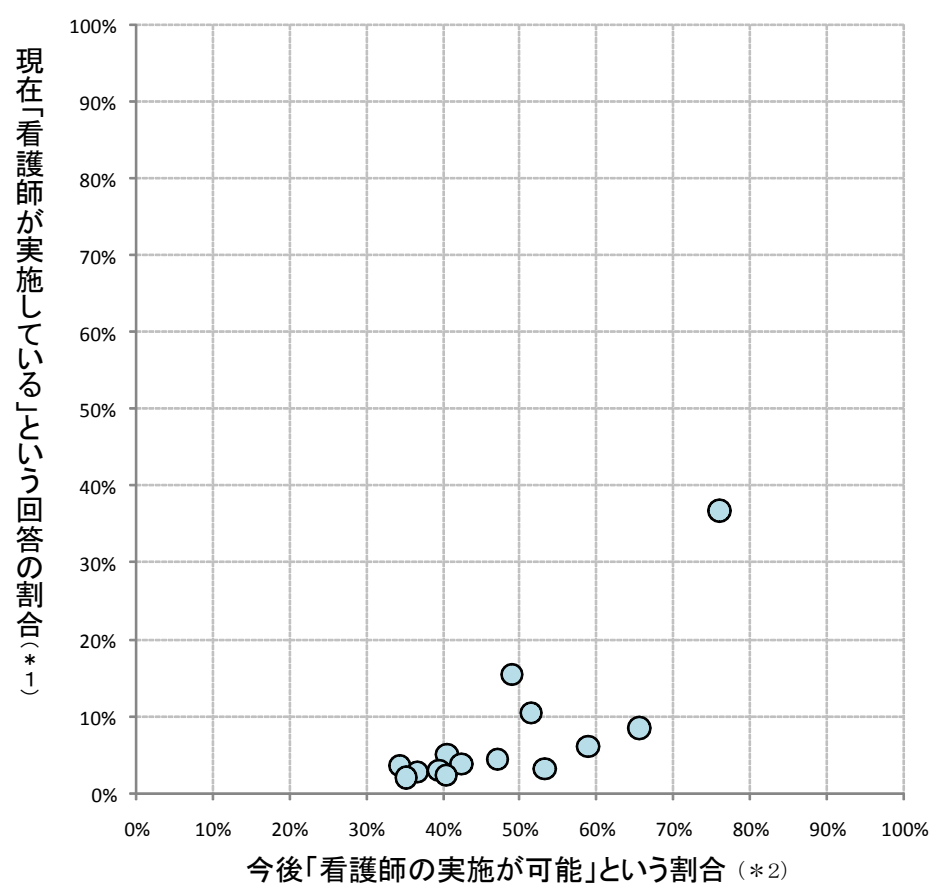
3. カテゴリー別散布図

■ 検査—検査実施の決定①

「現在」と「今後」に関する回答状況(医師の回答)



「現在」と「今後」に関する回答状況(看護師の回答)



*1:【現在について】すべての回答のうち、①「この医行為は実施されていない」を選択した回答を除いた上で、②「看護師が実施している」を選択した回答の割合

*2:【今後について】すべての回答のうち、⑤「看護師の実施が可能:看護師一般」⑥「看護師の実施が可能:特定看護師(仮称)」のどちらかを選択した回答の割合(ただし、【現在について】で①「この医行為は実施されていない」を選択し回答者は、今後については回答していない)

番号	医療処置項目	医師		看護師	
		現在	今後	現在	今後
27	12 誘導心電図検査の実施の決定	25.7%	75.7%	36.7%	76.0%
26	術後下肢動脈ドップラー検査の実施の決定	8.7%	54.9%	15.4%	48.9%
15	経腹部的膀胱超音波検査(残尿測定目的)の実施の決定	8.2%	60.7%	10.4%	51.5%
30	感染症検査(インフルエンザ・ノロウイルス等)の実施の決定	7.9%	71.0%	8.5%	65.5%
55	ACT(活性化凝固時間)の測定実施の決定	7.1%	62.1%	5.0%	40.5%
4	トリアージのための検体検査の実施の決定	5.3%	64.0%	6.1%	58.9%
36	微生物学検査実施の決定	4.2%	56.8%	2.9%	39.5%
8	手術前検査の実施の決定	3.5%	51.6%	3.8%	42.4%
9	単純X線撮影の実施の決定	2.8%	55.5%	3.2%	53.2%
6	治療効果判定のための検体検査の実施の決定	2.8%	43.4%	3.6%	34.4%
34	真菌検査の実施の決定	2.7%	55.7%	4.4%	47.1%
33	薬剤感受性検査実施の決定	2.4%	51.8%	2.7%	36.7%
39	スパイロメトリーの実施の決定	2.2%	52.5%	2.3%	40.3%
38	薬物血中濃度検査(TDM)実施の決定	1.7%	52.2%	2.0%	35.2%