

看護業務実態調査 結果概要

看護師が行う医行為の範囲に関する研究(速報)

(平成 22 年度厚生労働科学特別研究事業 主任研究者 防衛医科大学校教授 前原正明)

(資料 1-1) I 調査概要

1. 調査内容
2. 調査対象
3. 調査期間
4. 調査方法

II 回答状況

1. 回答数
2. 施設区分別施設数・回答者数
3. 病床規模別施設数・回答者数
4. 職位別回答者数
5. 年齢区分別回答者数
6. 施設区分別・調査内容別回答者数
7. 診療科等別回答者数
8. 専門看護師・認定看護師・分野別回答者数

III 調査結果

(資料 1-2) 1. 医療処置項目別回答状況

(資料 1-3) 2. 全医療処置項目散布図

3. カテゴリー別散布図

4. 他職種による実施について

I 調査概要

1. 調査内容

チーム医療推進のための看護業務検討WGにおいて選定された行為（203項目）について、以下の内容の調査を実施。回答者は、臨床に従事する医師及び看護師。

- ◆現在、看護師が実施しているか否か
- ◆今後、一般の看護師が実施することが可能と考えられるか否か
- ◆今後、特定看護師（仮称）制度が創設された場合に、特定看護師（仮称）が実施することが可能と考えられるか否か

2. 調査対象

1) 対象者：臨床に従事する医師及び看護師

2) 施設

施設区分	対象施設数
特定機能病院	83 施設
特定機能病院以外の病院	1,648 施設
診療所	1,000 施設
訪問看護ステーション	543 施設
合計	3,274 施設

施設以外の対象者

その他	対象者数
専門看護師	415 人
認定看護師	1,163 人
合計	1,578 人

3. 調査期間

平成 22 年 7 月 28 日～9 月 10 日

4. 調査方法

回答者が Web 画面より回答を入力するインターネット調査

II 回答状況

1. 回答数 8,314 人
有効回答数 8,104 人 (有効回答率 97.5%)

2. 施設区分別施設数・回答者数・回答率

施設区分	回答施設数	回答者数 (人)	配布者数 (人)	回答率
特定機能病院	83 施設	2,292 (28.3%)	(推計) 3,598	(推計) 63.7%
特定機能病院以外の病院	503 施設	4,455 (55.0%)	(推計) 40,793	(推計) 10.9%
診療所	229 施設	253 (3.1%)	1,500	16.9%
訪問看護ステーション	169 施設	169 (2.1%)	543	31.1%
専門看護師	—	277 (3.4%)	415	66.7%
認定看護師	—	658 (8.1%)	1,163	56.6%
合計	984 施設	8,104 (100%)	(推計) 48,012	(推計) 16.9%

3. 施設区分別・職種別回答者数

施設区分	回答者数 (人)	回答者数 (人)	
		医師	看護師
特定機能病院	2,292 (28.3%)	816 (33.7%)	1,476 (26.0%)
特定機能病院以外の病院	4,455 (55.0%)	1,408 (58.2%)	3,047 (53.6%)
診療所	253 (3.1%)	196 (8.1%)	57 (1.0%)
訪問看護ステーション	169 (2.1%)	—	169 (3.0%)
専門看護師	277 (3.4%)	—	277 (4.9%)
認定看護師	658 (8.1%)	—	658 (11.6%)
合計	8,104 (100%)	2,420 (100%)	5,684 (100%)

4. 病床規模別施設数・回答者数 (特定機能病院、特定機能病院以外の病院)

病床規模区分	回答施設数	回答者数 (人)	
		医師	看護師
20～99 床	73 (12.5%)	60 (2.7%)	141 (3.1%)
100～199 床	107 (18.3%)	109 (4.9%)	311 (6.9%)
200～299 床	71 (12.1%)	148 (6.7%)	339 (7.5%)
300～399 床	90 (15.4%)	257 (11.6%)	585 (12.9%)
400～499 床	55 (9.4%)	201 (9.0%)	446 (9.9%)
500 床以上	190 (32.4%)	1,449 (65.2%)	2,701 (59.7%)
合計	586 (100%)	2,224 (100%)	4,523 (100%)

5. 職位別回答者数

医師（人）		看護師（人）	
教授	230（9.5%）	看護部長	99（1.7%）
准教授	131（5.4%）	副看護部長	209（3.7%）
講師	153（6.3%）	看護師長	2,012（35.4%）
助教	298（12.3%）	副師長・主任	1,981（34.9%）
病院長、副院長	188（7.8%）	リーダー	306（5.4%）
部長	538（22.2%）	スタッフ看護師	785（13.8%）
科長	94（3.9%）	その他	292（5.1%）
医長	279（11.5%）	合計	5,684（100%）
医員	313（12.9%）		
所長	181（7.5%）		
所長以外の医師	15（0.6%）		
合計	2,420（100%）		

6. 年齢区分別回答者数

年齢区分	医師（人）	看護師（人）
～29歳	81（3.3%）	322（5.7%）
30～39歳	511（21.1%）	1,562（27.5%）
40～49歳	898（37.1%）	2,499（44.0%）
50歳以上	928（38.3%）	1,300（22.9%）
不詳	2（0.1%）	1（0.0%）
合計	2,420（100%）	5,684（100%）

7. 施設区分別・調査内容別回答者数

施設区分	医師（人）		看護師（人）	
	【急性期】	【慢性期】	【急性期】	【慢性期】
特定機能病院	517（37.5%）	299（28.8%）	880（32.0%）	596（20.3%）
特定機能病院以外の病院	863（62.5%）	545（52.4%）	1,680（61.2%）	1,367（46.5%）
診療所	—	196（18.8%）	—	57（1.9%）
訪問看護ステーション	—	—	—	169（5.8%）
専門看護師	—	—	32（1.2%）	245（8.3%）
認定看護師	—	—	155（5.6%）	503（17.1%）
合計	1,380（100%）	1,040（100%）	2,747（100%）	2,937（100%）
急性期：慢性期の割合	57.0%	43.0%	48.3%	51.7%

8. 診療科等別回答者数

(訪問看護ステーション、専門看護師、認定看護師を除く)

診療科	医師(人)	看護師(人)	診療科	医師(人)	看護師(人)
消化器外科	234 (9.7%)	382 (8.3%)	救命救急	90 (3.7%)	195 (4.3%)
心臓血管外科	180 (7.4%)	161 (3.5%)	小児科	159 (6.6%)	257 (5.6%)
呼吸器外科	78 (3.2%)	58 (1.3%)	麻酔科	200 (8.3%)	—
その他の外科	287 (11.9%)	688 (15.0%)	手術部	—	408 (8.9%)
一般内科	69 (2.9%)	312 (6.8%)	がん化学療法外来	18 (0.7%)	138 (3.0%)
総合内科	30 (1.2%)	98 (2.1%)	訪問看護部門	—	220 (4.8%)
循環器内科	217 (9.0%)	341 (7.4%)	その他	49 (%)	92 (2.0%)
消化器内科	155 (6.4%)	216 (4.7%)	病院小計	2,224 (91.9%)	4,523 (98.8%)
呼吸器内科	95 (3.9%)	160 (3.5%)	診療所(内科)	137 (5.7%)	28 (0.60%)
血液内科	66 (2.7%)	122 (2.7%)	診療所(外科)	29 (1.2%)	12 (0.26%)
その他の内科	221 (9.3%)	370 (8.1%)	診療所(その他)	30 (1.2%)	17 (0.37%)
集中治療室	76 (3.1%)	305 (6.7%)	診療所小計	196 (8.1%)	57 (1.2%)
			合計	2,420 (100%)	4,580 (100%)

9. 専門看護師・認定看護師・分野別回答者数

専門看護師(人)	
急性・重症患者看護	32 (11.6%)
がん看護	121 (43.7%)
精神看護	26 (9.4%)
地域看護	9 (3.2%)
老人看護	17 (6.1%)
小児看護	20 (7.2%)
母性看護	13 (4.7%)
慢性疾患看護	33 (11.9%)
感染症看護	4 (1.4%)
家族支援	2 (0.7%)
合計	277 (100%)

認定看護師(人)	
救急看護	53 (8.1%)
集中ケア	56 (8.5%)
手術看護	27 (4.1%)
新生児集中ケア	10 (1.5%)
小児救急看護	9 (1.4%)
皮膚・排泄ケア	144 (21.9%)
緩和ケア	75 (11.4%)
乳がん看護	11 (1.7%)
がん化学療法看護	41 (6.2%)
がん性疼痛看護	33 (5.0%)
感染管理	109 (16.6%)
糖尿病看護	22 (3.3%)
不妊症看護	9 (1.4%)
透析看護	12 (1.8%)
訪問看護	15 (2.3%)
摂食・嚥下障害看護	18 (2.7%)
認知症看護	14 (2.1%)
合計	658 (100%)

III 調査結果

1. 医療処置項目別回答状況

資料1-2

医療処置項目	医師回答					看護師回答				
	現在について	今後について				現在について	今後について			
	A	B	C	D	E	A	B	C	D	E
	現在看護師が実施している	医師が実施すべき	看護師が実施可能			現在看護師が実施している	医師が実施すべき	看護師が実施可能		
		計	看護師一般	特定看護師(仮称)			計	看護師一般	特定看護師(仮称)	
1 動脈ラインからの採血	63.4%	6.2%	93.8%	78.4%	15.3%	52.4%	18.1%	81.9%	63.4%	18.6%
2 直接動脈穿刺による採血	2.0%	36.8%	63.2%	17.0%	46.2%	1.7%	55.8%	44.2%	6.9%	37.3%
3 動脈ラインの抜去・圧迫止血	33.0%	12.3%	87.7%	59.3%	28.3%	30.0%	27.1%	72.9%	46.2%	26.7%
4 トリアージのための検体検査の実施の決定	5.3%	36.0%	64.0%	19.6%	44.4%	6.1%	41.1%	58.9%	11.9%	47.0%
5 トリアージのための検体検査結果の評価	3.6%	58.2%	41.8%	10.4%	31.4%	4.2%	63.1%	36.9%	5.2%	31.6%
6 治療効果判定のための検体検査の実施の決定	2.8%	56.6%	43.4%	10.9%	32.5%	3.6%	65.6%	34.4%	5.9%	28.5%
7 治療効果判定のための検体検査結果の評価	2.8%	74.7%	25.3%	5.3%	20.0%	2.9%	81.7%	18.3%	2.8%	15.6%
8 手術前検査の実施の決定	3.5%	48.4%	51.6%	19.6%	32.0%	3.8%	57.6%	42.4%	12.1%	30.3%
9 単純X線撮影の実施の決定	2.8%	44.5%	55.5%	19.6%	35.9%	3.2%	46.8%	53.2%	12.5%	40.8%
10 単純X線撮影の画像評価	1.4%	76.4%	23.6%	5.1%	18.5%	1.8%	77.9%	22.1%	2.7%	19.5%
11 CT、MRI検査の実施の決定	1.5%	66.0%	34.0%	9.4%	24.6%	1.9%	69.7%	30.3%	4.5%	25.8%
12 CT、MRI検査の画像評価	0.7%	87.1%	12.9%	2.5%	10.4%	0.8%	89.0%	11.0%	1.1%	9.9%
13 造影剤使用検査時の造影剤の投与	31.6%	18.6%	81.4%	54.5%	26.9%	34.2%	40.4%	59.6%	34.8%	24.8%
14 IVR時の動脈穿刺、カテーテル挿入・抜去の一部実施	1.9%	60.1%	39.9%	6.1%	33.8%	0.6%	82.6%	17.4%	2.2%	15.2%
15 経腹部的膀胱超音波検査(残尿測定目的)の実施の決定	8.2%	39.3%	60.7%	27.3%	33.4%	10.4%	48.5%	51.5%	21.0%	30.5%
16 経腹部的膀胱超音波検査(残尿測定目的)の実施	10.9%	31.6%	68.4%	27.4%	41.0%	14.6%	46.1%	53.9%	23.4%	30.5%
17 腹部超音波検査の実施の決定	1.1%	57.1%	42.9%	12.4%	30.5%	1.4%	65.7%	34.3%	5.3%	29.0%
18 腹部超音波検査の実施	0.3%	49.0%	51.0%	5.9%	45.2%	0.4%	65.0%	35.0%	2.8%	32.2%
19 腹部超音波検査の結果の評価	0.2%	75.2%	24.8%	3.2%	21.6%	0.4%	86.8%	13.2%	0.8%	12.3%
20 心臓超音波検査の実施の決定	0.9%	59.1%	40.9%	10.1%	30.8%	1.2%	71.5%	28.5%	3.5%	25.0%
21 心臓超音波検査の実施	0.3%	50.6%	49.4%	4.6%	44.8%	0.3%	70.9%	29.1%	1.7%	27.4%
22 心臓超音波検査の結果の評価	0.3%	78.1%	21.9%	2.6%	19.3%	0.4%	89.2%	10.8%	0.6%	10.2%
23 頸動脈超音波検査の実施の決定	0.6%	55.9%	44.1%	10.8%	33.2%	0.8%	71.9%	28.1%	3.4%	24.7%
24 表在超音波検査の実施の決定	0.8%	53.7%	46.3%	11.9%	34.4%	1.3%	66.8%	33.2%	4.7%	28.5%
25 下肢血管超音波検査の実施の決定	1.3%	52.1%	47.9%	12.8%	35.0%	1.8%	64.9%	35.1%	5.3%	29.8%
26 術後下肢動脈ドップラー検査の実施の決定	8.7%	45.1%	54.9%	20.3%	34.6%	15.4%	51.1%	48.9%	20.4%	28.5%
27 12誘導心電図検査の実施の決定	25.7%	24.3%	75.7%	48.4%	27.3%	36.7%	24.0%	76.0%	51.7%	24.3%
28 12誘導心電図検査の実施	63.0%	4.7%	95.3%	78.8%	16.5%	66.7%	6.4%	93.6%	80.1%	13.5%
29 12誘導心電図検査の結果の評価	6.0%	52.0%	48.0%	16.7%	31.2%	10.5%	55.1%	44.9%	18.0%	26.9%
30 感染症検査(インフルエンザ・ノロウイルス等)の実施の決定	7.9%	29.0%	71.0%	39.6%	31.5%	8.5%	34.5%	65.5%	30.4%	35.1%
31 感染症検査(インフルエンザ・ノロウイルス等)の実施	40.0%	10.7%	89.3%	66.6%	22.7%	46.3%	18.2%	81.8%	59.3%	22.4%
32 感染症検査(インフルエンザ・ノロウイルス等)の結果の評価	9.3%	40.1%	59.9%	32.7%	27.1%	7.3%	55.1%	44.9%	20.4%	24.5%
33 薬剤感受性検査実施の決定	2.4%	48.2%	51.8%	19.7%	32.1%	2.7%	63.3%	36.7%	8.3%	28.4%
34 真菌検査の実施の決定	2.7%	44.3%	55.7%	22.9%	32.7%	4.4%	52.9%	47.1%	14.8%	32.3%
35 真菌検査の結果の評価	1.3%	58.8%	41.2%	14.7%	26.4%	2.3%	70.5%	29.5%	7.5%	22.0%
36 微生物学検査実施の決定	4.2%	43.2%	56.8%	24.1%	32.7%	2.9%	60.5%	39.5%	10.5%	29.0%
37 微生物学検査の実施:スワブ法	39.7%	15.7%	84.3%	61.3%	23.1%	40.6%	32.0%	68.0%	49.3%	18.6%
38 薬物血中濃度検査(TDM)実施の決定	1.7%	47.8%	52.2%	17.0%	35.1%	2.0%	64.8%	35.2%	6.7%	28.5%
39 スパイロメトリーの実施の決定	2.2%	47.5%	52.5%	20.1%	32.5%	2.3%	59.7%	40.3%	10.1%	30.2%
40 直腸内圧測定・肛門内圧測定実施の決定	0.8%	60.6%	39.4%	13.3%	26.1%	1.6%	70.1%	29.9%	4.6%	25.3%
41 直腸内圧測定・肛門内圧測定の実施	3.3%	48.2%	51.8%	16.8%	35.0%	3.5%	63.4%	36.6%	8.1%	28.5%
42 膀胱内圧測定実施の決定	0.7%	62.3%	37.7%	12.4%	25.3%	1.3%	69.0%	31.0%	5.0%	26.0%
43 膀胱内圧測定の実施	2.0%	51.2%	48.8%	15.7%	33.1%	4.5%	63.9%	36.1%	8.7%	27.4%
44 血流評価検査(ABI/PWV/SPP)検査の実施の決定	1.6%	50.5%	49.5%	17.3%	32.1%	1.5%	70.0%	30.0%	4.9%	25.1%
45 血流評価検査(ABI/PWV/SPP)検査の実施	7.0%	31.7%	68.3%	28.8%	39.5%	2.2%	63.6%	36.4%	7.5%	28.9%
46 血流評価検査(ABI/PWV/SPP)検査の結果の評価	0.6%	65.4%	34.6%	10.1%	24.4%	1.0%	82.1%	17.9%	2.3%	15.5%
47 骨密度検査の実施の決定	1.4%	44.7%	55.3%	21.0%	34.4%	1.3%	58.8%	41.2%	10.8%	30.4%
48 骨密度検査の結果の評価	0.8%	58.6%	41.4%	12.3%	29.1%	0.8%	72.3%	27.7%	5.7%	22.0%
49 嚥下造影の実施の決定	1.6%	52.3%	47.7%	13.0%	34.7%	1.8%	55.7%	44.3%	7.1%	37.2%
50 嚥下内視鏡検査の実施の決定	1.1%	58.3%	41.7%	10.0%	31.7%	1.2%	62.9%	37.1%	5.1%	32.0%
51 嚥下内視鏡検査の実施	0.4%	75.5%	24.5%	3.9%	20.6%	0.3%	81.7%	18.3%	1.5%	16.8%
52 眼底検査の実施の決定	0.5%	53.5%	46.5%	12.7%	33.7%	1.3%	68.4%	31.6%	5.6%	26.0%
53 眼底検査の実施	2.3%	57.5%	42.5%	9.2%	33.3%	3.7%	67.6%	32.4%	8.2%	24.1%
54 眼底検査の結果の評価	0.3%	79.9%	20.1%	3.3%	16.8%	0.4%	87.3%	12.7%	1.7%	11.1%
55 ACT(活性化凝固時間)の測定実施の決定	7.1%	37.9%	62.1%	27.9%	34.2%	5.0%	59.5%	40.5%	12.4%	28.1%

【現在について】

・A(現在看護師が実施している):すべての回答(①「この医行為は実施されていない」を選択した回答を除く。)のうち、②「看護師が実施している」を選択した回答の割合

【今後について】

(【現在について】で、①「この医行為は実施されていない」を選択した回答者は、【今後について】の回答はしていない)

・B(医師が実施すべき) :すべての回答のうち、④「医師が実施すべき」を選択した回答の割合

・C(看護師が実施可能) :すべての回答のうち、⑤「看護師の実施が可能:一般看護師」⑥「看護師の実施が可能:特定看護師(仮称)」のどちらかを選択した回答の割合

・D(看護師一般) :すべての回答のうち、⑤「看護師の実施が可能:一般看護師」を選択した回答の割合

・E(特定看護師(仮称)) :すべての回答のうち、⑥「看護師の実施が可能:特定看護師(仮称)」を選択した回答の割合

医療処置項目	医師回答					看護師回答					
	現在について	今後について				現在について	今後について				
	A	B	C	D	E	A	B	C	D	E	
	現在看護師が実施している	医師が実施すべき	看護師が実施可能			現在看護師が実施している	医師が実施すべき	看護師が実施可能			
		計	看護師一般	特定看護師(仮称)			計	看護師一般	特定看護師(仮称)		
56	酸素投与の開始、中止、投与量の調整の判断	37.3%	23.1%	76.9%	42.7%	34.3%	48.5%	16.4%	83.6%	50.7%	32.8%
57	気管カニューレの選択・交換	10.4%	34.0%	66.0%	19.1%	46.9%	12.3%	44.2%	55.8%	13.5%	42.3%
58	経皮的気管穿刺針(トラヘルパー等)の挿入	1.7%	71.6%	28.4%	3.3%	25.2%	0.9%	75.2%	24.8%	2.2%	22.6%
59	挿管チューブの位置調節(深さの調整)	24.1%	23.3%	76.7%	33.0%	43.6%	11.4%	40.4%	59.6%	15.0%	44.5%
60	経口・経鼻挿管の実施	6.1%	56.0%	44.0%	9.7%	34.2%	4.1%	60.2%	39.8%	4.4%	35.3%
61	経口・経鼻挿管チューブの抜管	10.9%	41.1%	58.9%	18.4%	40.6%	6.0%	45.5%	54.5%	11.8%	42.7%
62	人工呼吸器モードの設定・変更の判断・実施	11.1%	37.3%	62.7%	11.4%	51.3%	10.2%	42.6%	57.4%	8.8%	48.6%
63	人工呼吸管理下の鎮静管理	20.8%	36.5%	63.5%	20.2%	43.2%	23.7%	46.4%	53.6%	19.1%	34.5%
64	人工呼吸器装着中の患者のウイニングスケジュール作成と実施	4.3%	42.6%	57.4%	7.2%	50.2%	6.9%	38.7%	61.3%	6.9%	54.4%
65	小児の人工呼吸器の選択:HFO対応か否か	1.4%	68.1%	31.9%	2.6%	29.3%	0.8%	75.9%	24.1%	0.9%	23.2%
66	NPPV開始、中止、モード設定	5.4%	48.4%	51.6%	8.0%	43.6%	6.8%	50.0%	50.0%	7.1%	42.9%
67	浣腸の実施の決定	49.1%	16.2%	83.8%	63.6%	20.2%	56.8%	12.1%	87.9%	69.6%	18.3%
68	創部洗浄・消毒	57.4%	9.3%	90.7%	66.9%	23.8%	65.6%	11.0%	89.0%	67.5%	21.5%
69	褥瘡の壊死組織のデブリードマン	7.3%	46.7%	53.3%	12.5%	40.7%	9.0%	38.0%	62.0%	9.3%	52.7%
70	電気凝固メスによる止血(褥瘡部)	1.1%	60.7%	39.3%	4.7%	34.6%	0.5%	68.5%	31.5%	1.8%	29.7%
71	巻爪処置(ニッパー、ワイヤーを用いた処置)	23.8%	33.0%	67.0%	33.3%	33.7%	23.4%	36.5%	63.5%	22.9%	40.7%
72	胼胝・鶏眼処置(コーンカッター等用いた処置)	15.7%	33.0%	67.0%	30.1%	36.9%	14.0%	46.3%	53.7%	17.0%	36.7%
73	皮下膿瘍の切開・排膿:皮下組織まで	1.1%	65.2%	34.8%	6.1%	28.7%	1.2%	67.3%	32.7%	2.9%	29.8%
74	創傷の陰圧閉鎖療法の実施	9.1%	50.2%	49.8%	12.6%	37.3%	13.0%	57.4%	42.6%	11.1%	31.5%
75	表創(非感染創)の縫合:皮下組織まで(手術室外で)	1.0%	62.5%	37.5%	4.8%	32.7%	0.5%	72.9%	27.1%	1.3%	25.8%
76	非感染創の縫合:皮下組織から筋層まで(手術室外で)	1.1%	73.4%	26.6%	3.0%	23.6%	0.5%	85.7%	14.3%	0.9%	13.5%
77	医療用ホットキスの使用(手術室外で)	1.4%	52.5%	47.5%	10.3%	37.2%	0.3%	69.3%	30.7%	3.5%	27.2%
78	体表面創の抜糸・抜鉤	1.8%	32.6%	67.4%	22.9%	44.5%	0.9%	47.0%	53.0%	11.8%	41.2%
79	動脈ライン確保	1.7%	58.0%	42.0%	5.0%	37.1%	0.7%	71.3%	28.7%	2.0%	26.7%
80	末梢静脈挿入式静脈カテーテル(PICC)挿入	3.3%	65.3%	34.7%	4.5%	30.2%	0.9%	84.9%	15.1%	1.3%	13.8%
81	中心静脈カテーテル挿入	0.9%	87.8%	12.2%	0.6%	11.6%	0.2%	93.9%	6.1%	0.1%	6.0%
82	中心静脈カテーテル抜去	3.0%	34.0%	66.0%	26.8%	39.3%	2.4%	57.6%	42.4%	10.7%	31.8%
83	膵管・胆管チューブの管理:洗浄	9.1%	48.0%	52.0%	17.2%	34.8%	6.6%	67.3%	32.7%	9.8%	22.8%
84	膵管・胆管チューブの入れ替え	1.2%	81.4%	18.6%	2.1%	16.5%	0.3%	95.8%	4.2%	0.3%	3.9%
85	腹腔穿刺(一時的なカテーテル留置を含む)	1.0%	86.2%	13.8%	1.1%	12.6%	0.2%	94.5%	5.5%	0.3%	5.2%
86	腹腔ドレーン抜去(腹腔穿刺後の抜針含む)	2.7%	49.9%	50.1%	17.4%	32.6%	2.6%	68.8%	31.2%	8.6%	22.6%
87	胸腔穿刺	0.8%	89.2%	10.8%	0.9%	9.9%	0.1%	96.5%	3.5%	0.1%	3.4%
88	胸腔ドレーン抜去	1.7%	58.1%	41.9%	10.1%	31.8%	0.7%	79.3%	20.7%	3.1%	17.7%
89	胸腔ドレーン低圧持続吸引中の吸引圧の設定・変更	13.1%	40.4%	59.6%	19.4%	40.2%	21.1%	53.3%	46.7%	20.5%	26.2%
90	心嚢ドレーン抜去	1.0%	64.1%	35.9%	8.2%	27.7%	0.3%	88.8%	11.2%	0.9%	10.2%
91	創部ドレーン抜去	1.3%	45.6%	54.4%	19.0%	35.4%	0.6%	66.1%	33.9%	7.8%	26.1%
92	創部ドレーン短切(カット)	2.1%	44.2%	55.8%	19.9%	35.9%	0.7%	64.3%	35.7%	8.7%	27.0%
93	「一時的ペースメーカー」の操作・管理	6.2%	52.2%	47.8%	8.3%	39.4%	10.7%	63.6%	36.4%	9.9%	26.5%
94	「一時的ペースメーカー」の抜去	0.7%	60.5%	39.5%	8.4%	31.1%	0.3%	83.8%	16.2%	1.6%	14.6%
95	PCPS等補助循環の管理・操作	2.7%	62.5%	37.5%	3.2%	34.4%	4.0%	77.6%	22.4%	3.4%	19.0%
96	大動脈バルーンパンピングチューブの抜去	0.7%	78.1%	21.9%	1.9%	20.0%	0.3%	93.1%	6.9%	0.5%	6.4%
97	小児のCT・MRI検査時の鎮静実施の決定	2.1%	67.4%	32.6%	8.1%	24.4%	1.1%	80.0%	20.0%	3.2%	16.9%
98	小児のCT・MRI検査時の鎮静の実施	11.6%	56.3%	43.7%	16.3%	27.3%	15.1%	70.4%	29.6%	14.4%	15.2%
99	小児の臍カテ:臍動脈の輸液路確保	1.1%	72.7%	27.3%	3.6%	23.8%	0.5%	92.0%	8.0%	0.2%	7.9%
100	幹細胞移植:接続と滴数調整	4.3%	60.4%	39.6%	9.3%	30.3%	5.2%	78.5%	21.5%	6.5%	15.0%
101	関節穿刺	1.0%	84.8%	15.2%	1.8%	13.4%	0.3%	93.6%	6.4%	0.4%	6.0%
102	導尿・留置カテーテルの挿入及び抜去の決定	28.3%	28.6%	71.4%	43.7%	27.7%	53.8%	16.6%	83.4%	65.5%	18.0%
103	導尿・留置カテーテルの挿入の実施	70.2%	8.0%	92.0%	74.7%	17.3%	86.5%	6.6%	93.4%	86.1%	7.3%

【現在について】

・A(現在看護師が実施している):すべての回答(①「この医行為は実施されていない」を選択した回答を除く。)のうち、②「看護師が実施している」を選択した回答の割合

【今後について】 (【現在について】で、①「この医行為は実施されていない」を選択した回答者は、【今後について】の回答はしていない)

・B(医師が実施すべき):すべての回答のうち、④「医師が実施すべき」を選択した回答の割合

・C(看護師が実施可能):すべての回答のうち、⑤「看護師の実施が可能:一般看護師」⑥「看護師の実施が可能:特定看護師(仮称)」のどちらかを選択した回答の割合

・D(看護師一般):すべての回答のうち、⑤「看護師の実施が可能:一般看護師」を選択した回答の割合

・E(特定看護師(仮称)):すべての回答のうち、⑥「看護師の実施が可能:特定看護師(仮称)」を選択した回答の割合

	医療処置項目	医師回答					看護師回答				
		現在について	今後について				現在について	今後について			
		A	B	C	D	E	A	B	C	D	E
		現在看護師が実施している	医師が実施すべき	看護師が実施可能			現在看護師が実施している	医師が実施すべき	看護師が実施可能		
		計	看護師一般	特定看護師(仮称)			計	看護師一般	特定看護師(仮称)		
日常生活関係	104 飲水の開始・中止の決定	12.2%	37.4%	62.6%	28.2%	34.5%	18.2%	30.7%	69.3%	34.1%	35.2%
	105 食事の開始・中止の決定	11.1%	39.8%	60.2%	26.0%	34.2%	17.3%	33.2%	66.8%	31.7%	35.1%
	106 治療食(経腸栄養含む)内容の決定・変更	15.4%	32.1%	67.9%	25.9%	42.0%	16.2%	31.4%	68.6%	23.2%	45.4%
	107 小児のミルクの種類・量・濃度の決定	14.4%	34.0%	66.0%	23.7%	42.3%	11.8%	40.0%	60.0%	18.4%	41.7%
	108 小児の経口電解質液の開始と濃度、量の決定	7.0%	43.2%	56.8%	17.0%	39.8%	4.8%	53.9%	46.1%	9.4%	36.7%
	109 腸ろうの管理、チューブの入れ替え	3.6%	53.3%	46.7%	10.5%	36.2%	2.0%	71.5%	28.5%	3.6%	24.9%
	110 胃ろう、腸ろうのチューブ抜去	5.9%	37.8%	62.2%	21.3%	40.9%	2.9%	56.4%	43.6%	10.7%	32.9%
	111 経管栄養用の胃管の挿入、入れ替え	23.9%	28.8%	71.2%	35.4%	35.8%	35.3%	30.9%	69.1%	43.4%	25.7%
	112 胃ろうチューブ・ボタンの交換	5.3%	42.9%	57.1%	17.0%	40.1%	2.7%	62.2%	37.8%	8.1%	29.8%
	113 膀胱ろうカテーテルの交換	8.1%	40.2%	59.8%	17.9%	42.0%	4.8%	66.1%	33.9%	7.7%	26.2%
	114 安静度・活動や清潔の範囲の決定	23.4%	24.4%	75.6%	40.6%	35.0%	27.7%	22.6%	77.4%	46.9%	30.5%
	115 隔離の開始と解除の判断	22.7%	28.3%	71.7%	36.3%	35.4%	25.0%	30.2%	69.8%	36.6%	33.2%
	116 拘束の開始と解除の判断	41.9%	18.3%	81.7%	50.5%	31.1%	59.5%	16.1%	83.9%	62.3%	21.6%
手術	117 全身麻酔の導入	0.8%	84.9%	15.1%	1.0%	14.1%	1.2%	90.6%	9.4%	1.0%	8.4%
	118 術中の麻酔・呼吸・循環管理(麻酔深度の調節、薬剤・酸素投与濃度、輸血量等の調整)	2.1%	67.2%	32.8%	1.4%	31.4%	1.8%	85.5%	14.5%	1.3%	13.2%
	119 麻酔の覚醒	0.8%	77.5%	22.5%	0.5%	22.0%	1.0%	86.2%	13.8%	1.1%	12.7%
	120 局所麻酔(硬膜外・腰椎)	0.8%	85.7%	14.3%	0.8%	13.5%	0.5%	94.1%	5.9%	0.5%	5.4%
	121 麻酔の補足説明:“麻酔医による患者とのリスク共有も含む説明”を補足する時間をかけた説明	11.8%	39.8%	60.2%	14.3%	45.9%	12.3%	62.7%	37.3%	11.9%	25.5%
	122 神経ブロック	0.6%	91.2%	8.8%	0.8%	8.0%	0.3%	95.5%	4.5%	0.1%	4.4%
	123 硬膜外チューブの抜去	1.7%	45.6%	54.4%	20.7%	33.8%	2.1%	66.4%	33.6%	8.5%	25.2%
	124 皮膚表面の麻酔(注射)	0.6%	62.9%	37.1%	6.9%	30.2%	0.6%	75.6%	24.4%	2.7%	21.7%
	125 手術執刀までの準備(体位、消毒)	25.6%	27.9%	72.1%	41.0%	31.1%	26.7%	41.3%	58.7%	33.6%	25.1%
	126 手術時の臓器や手術器械の把持及び保持(手術の第一・第二助手)	10.8%	35.9%	64.1%	21.3%	42.8%	8.5%	64.0%	36.0%	11.3%	24.7%
	127 手術時の臓器や手術器械の把持及び保持(気管切開等の小手術助手)	16.1%	25.1%	74.9%	30.7%	44.2%	13.6%	57.1%	42.9%	15.6%	27.3%
	128 手術の補足説明:“術者による患者とのリスク共有も含む説明”を補足する時間をかけた説明	11.3%	35.2%	64.8%	20.5%	44.3%	12.7%	60.2%	39.8%	13.0%	26.8%
	129 術前サマリーの作成	18.7%	36.4%	63.6%	26.2%	37.4%	14.5%	71.8%	28.2%	13.9%	14.4%
130 手術サマリーの作成	12.4%	51.4%	48.6%	19.4%	29.2%	8.7%	79.8%	20.2%	8.6%	11.7%	
緊急時対応	131 血糖値に応じたインスリン投与量の判断	17.2%	35.3%	64.7%	24.7%	40.0%	22.2%	38.1%	61.9%	23.9%	38.0%
	132 低血糖時のブドウ糖投与	66.1%	5.8%	94.2%	74.4%	19.8%	81.2%	5.1%	94.9%	83.1%	11.8%
	133 脱水の判断と補正(点滴)	5.5%	43.6%	56.4%	18.1%	38.3%	11.0%	40.3%	59.7%	18.2%	41.5%
	134 末梢血管静脈ルートの確保と輸液剤の投与	63.8%	7.4%	92.6%	72.2%	20.4%	77.1%	6.9%	93.1%	78.8%	14.3%
	135 心肺停止患者への気道確保、マスク換気	40.5%	15.6%	84.4%	55.1%	29.3%	66.0%	13.5%	86.5%	68.0%	18.5%
	136 心肺停止患者への電気的除細動実施	18.9%	19.0%	81.0%	43.3%	37.7%	20.9%	29.6%	70.4%	34.9%	35.6%
	137 血液透析・CHDFの操作、管理	12.1%	37.1%	62.9%	14.1%	48.8%	17.9%	45.9%	54.1%	15.3%	38.8%
	138 救急時の輸液路確保目的の骨髄穿刺(小児)	1.3%	60.2%	39.8%	8.1%	31.7%	1.0%	82.6%	17.4%	2.6%	14.9%
予防医療	139 予防接種の実施判断	4.1%	45.1%	54.9%	17.1%	37.8%	5.0%	61.0%	39.0%	9.2%	29.8%
	140 予防接種の実施	40.3%	12.8%	87.2%	63.1%	24.1%	49.0%	24.1%	75.9%	57.9%	18.0%
	141 特定健診などの健康診査の実施	19.2%	34.4%	65.6%	33.9%	31.7%	14.2%	52.3%	47.7%	17.9%	29.9%
	142 子宮頸がん検診:細胞診のオーダー(一次スクリーニング)、検体採取	3.9%	35.3%	64.7%	18.2%	46.5%	0.8%	62.0%	38.0%	6.1%	31.9%
	143 前立腺がん検診:触診・PSAオーダー(一次スクリーニング)	2.6%	47.5%	52.5%	16.6%	36.0%	0.7%	66.8%	33.2%	4.2%	29.0%
	144 大腸がん検診:便潜血オーダー(一次スクリーニング)	9.0%	28.2%	71.8%	35.7%	36.1%	4.3%	49.6%	50.4%	16.6%	33.7%
	145 乳がん検診:視診・触診(一次スクリーニング)	3.0%	47.3%	52.7%	13.2%	39.4%	1.1%	59.6%	40.4%	5.2%	35.2%
(投与中薬剤の病態に応じた薬剤使用)	146 高脂血症用剤の選択・使用	6.2%	69.1%	30.9%	10.1%	20.8%	27.0%	55.5%	44.5%	28.7%	15.7%
	147 降圧剤の選択・使用	10.4%	68.0%	32.0%	11.9%	20.1%	34.3%	53.1%	46.9%	32.3%	14.6%
	148 糖尿病治療薬の選択・使用	8.5%	71.1%	28.9%	9.5%	19.4%	32.4%	52.9%	47.1%	30.6%	16.5%
	149 排尿障害治療薬の選択・使用	6.1%	70.2%	29.8%	9.4%	20.5%	27.3%	57.6%	42.4%	27.9%	14.5%
	150 子宮収縮抑制剤の選択・使用	5.8%	73.4%	26.6%	6.8%	19.8%	22.7%	64.7%	35.3%	21.3%	14.1%
	151 K、Cl、Naの選択・使用	8.0%	68.5%	31.5%	10.5%	21.0%	28.5%	59.2%	40.8%	26.7%	14.2%
	152 カテコラミンの選択・使用	11.0%	70.6%	29.4%	11.5%	17.9%	29.2%	61.1%	38.9%	26.5%	12.5%
	153 利尿剤の選択・使用	12.4%	64.6%	35.4%	14.1%	21.4%	33.9%	53.9%	46.1%	32.3%	13.8%
	154 基本的な輸液:高カロリー輸液	9.1%	57.8%	42.2%	12.4%	29.8%	31.7%	46.3%	53.7%	31.4%	22.3%
	155 指示された期間内に薬がなくなった場合の継続薬剤(全般)の継続使用	19.2%	31.9%	68.1%	37.8%	30.3%	30.0%	36.4%	63.6%	37.2%	26.4%

【現在について】

・A(現在看護師が実施している):すべての回答(①「この医行為は実施されていない」を選択した回答を除く。)のうち、②「看護師が実施している」を選択した回答の割合

【今後について】 (【現在について】で、①「この医行為は実施されていない」を選択した回答者は、【今後について】の回答はしていない)

・B(医師が実施すべき) :すべての回答のうち、④「医師が実施すべき」を選択した回答の割合

・C(看護師が実施可能) :すべての回答のうち、⑤「看護師の実施が可能:一般看護師」⑥「看護師の実施が可能:特定看護師(仮称)」のどちらかを選択した回答の割合

・D(看護師一般) :すべての回答のうち、⑤「看護師の実施が可能:一般看護師」を選択した回答の割合

・E(特定看護師(仮称)) :すべての回答のうち、⑥「看護師の実施が可能:特定看護師(仮称)」を選択した回答の割合

医療処置項目	医師回答					看護師回答					
	現在について	今後について				現在について	今後について				
	A	B	C	D	E	A	B	C	D	E	
	現在看護師が実施している	医師が実施すべき	看護師が実施可能			現在看護師が実施している	医師が実施すべき	看護師が実施可能			
		計	看護師一般	特定看護師(仮称)			計	看護師一般	特定看護師(仮称)		
156	下剤(坐薬も含む)の選択・使用	42.4%	22.1%	77.9%	56.6%	21.3%	63.1%	14.9%	85.1%	68.4%	16.7%
157	胃薬:制酸剤の選択・使用	19.7%	37.1%	62.9%	39.4%	23.5%	44.7%	26.3%	73.7%	54.1%	19.6%
158	胃薬:胃粘膜保護剤の選択・使用	20.7%	33.5%	66.5%	42.9%	23.7%	44.4%	26.1%	73.9%	54.2%	19.7%
159	整腸剤の選択・使用	23.5%	28.8%	71.2%	47.0%	24.2%	48.7%	21.0%	79.0%	59.6%	19.4%
160	制吐剤の選択・使用	30.6%	30.5%	69.5%	45.9%	23.6%	53.9%	21.7%	78.3%	59.1%	19.2%
161	止痢剤の選択・使用	26.2%	33.3%	66.7%	43.4%	23.3%	51.4%	22.1%	77.9%	58.6%	19.3%
162	鎮痛剤の選択・使用	34.9%	33.7%	66.3%	43.7%	22.6%	57.2%	22.5%	77.5%	57.4%	20.1%
163	解熱剤の選択・使用	37.1%	30.9%	69.1%	46.4%	22.7%	58.0%	22.2%	77.8%	59.4%	18.4%
164	去痰剤(小児)の選択・使用	16.4%	44.7%	55.3%	29.5%	25.8%	38.5%	42.6%	57.4%	38.9%	18.5%
165	抗けいれん薬(小児)の選択・使用	15.5%	57.5%	42.5%	20.5%	22.0%	36.7%	49.9%	50.1%	33.8%	16.3%
166	インフルエンザ薬の選択・使用	10.3%	54.3%	45.7%	20.7%	25.0%	30.2%	48.4%	51.6%	33.3%	18.3%
167	外用薬の選択・使用	37.0%	25.0%	75.0%	51.2%	23.8%	57.8%	17.7%	82.3%	61.6%	20.7%
168	創傷被覆材(ドレッシング材)の選択・使用	44.4%	19.6%	80.4%	50.6%	29.7%	73.4%	9.3%	90.7%	65.3%	25.4%
169	睡眠剤の選択・使用	31.8%	41.3%	58.7%	37.4%	21.4%	52.7%	30.8%	69.2%	50.8%	18.4%
170	抗精神病薬の選択・使用	15.3%	65.2%	34.8%	17.5%	17.3%	39.4%	50.0%	50.0%	35.4%	14.6%
171	抗不安薬の選択・使用	19.4%	58.1%	41.9%	22.6%	19.2%	41.2%	47.2%	52.8%	37.2%	15.6%
172	ネブライザーの開始、使用薬液の選択	26.8%	29.8%	70.2%	40.6%	29.6%	36.0%	26.0%	74.0%	45.1%	28.9%
173	感染徴候時の薬物(抗生剤等)の選択(全身投与、局所投与等)	4.8%	72.9%	27.1%	7.2%	20.0%	13.1%	67.8%	32.2%	12.1%	20.1%
174	抗菌剤開始時期の決定、変更時期の決定	2.4%	76.3%	23.7%	4.4%	19.4%	7.1%	71.1%	28.9%	7.6%	21.3%
175	基本的な輸液:糖質輸液、電解質輸液	9.9%	47.4%	52.6%	17.7%	34.9%	27.7%	40.2%	59.8%	28.8%	31.0%
176	血中濃度モニタリングに対応した抗不整脈剤の使用	3.2%	77.9%	22.1%	3.3%	18.7%	18.5%	69.4%	30.6%	13.3%	17.3%
177	化学療法副作用出現時の症状緩和の薬剤選択、処置	8.7%	57.5%	42.5%	8.1%	34.4%	27.9%	42.5%	57.5%	19.2%	38.3%
178	抗癌剤等の皮下漏出時のステロイド薬の選択、局所注射の実施	3.7%	57.7%	42.3%	7.2%	35.1%	8.2%	56.3%	43.7%	8.3%	35.4%
179	放射線治療による副作用出現時の外用薬の選択	5.0%	49.6%	50.4%	10.9%	39.5%	13.0%	41.9%	58.1%	14.1%	44.0%
180	副作用症状の確認による薬剤の中止、減量、変更の決定	3.3%	69.6%	30.4%	6.4%	24.0%	8.0%	63.1%	36.9%	8.2%	28.7%
181	家族計画(避妊)における低用量ピル	1.9%	53.2%	46.8%	6.8%	40.0%	4.4%	53.2%	46.8%	5.7%	41.1%
182	硬膜外チューブからの鎮痛剤の投与(投与量の調整)	9.0%	50.7%	49.3%	14.5%	34.7%	18.8%	56.1%	43.9%	17.0%	26.9%
183	自己血糖測定開始の決定	8.7%	41.9%	58.1%	18.5%	39.6%	28.2%	25.0%	75.0%	37.4%	37.6%
184	痛みの強さや副作用症状に応じたオピオイドの投与量・用法調整、想定されたオピオイドローテーションの実施時期定:WHO方式がん疼痛治療法等	5.0%	49.3%	50.7%	7.2%	43.4%	11.1%	37.6%	62.4%	8.9%	53.5%
185	痛みの強さや副作用症状に応じた非オピオイド・鎮痛補助薬の選択と投与量・用法調整:WHO方式がん疼痛治療法等	6.0%	46.1%	53.9%	8.1%	45.8%	12.9%	35.5%	64.5%	9.9%	54.6%
186	がんの転移、浸潤に伴う苦痛症状のための薬剤の選択と評価	4.6%	52.1%	47.9%	6.2%	41.7%	10.4%	39.5%	60.5%	7.8%	52.7%
187	訪問看護の必要性の判断、依頼	34.5%	13.8%	86.2%	47.3%	38.9%	66.4%	6.2%	93.8%	69.6%	24.2%
188	日々の病状、経過の補足説明(時間をかけた説明)	43.5%	17.0%	83.0%	49.7%	33.3%	59.0%	18.1%	81.9%	56.8%	25.0%
189	リハビリテーション(嚥下、呼吸、運動機能アップ等)の必要性の判断、依頼	16.5%	21.9%	78.1%	35.3%	42.8%	33.1%	15.4%	84.6%	45.2%	39.4%
190	整形外科領域の補助具の決定、注文	6.8%	42.5%	57.5%	16.0%	41.5%	7.4%	45.3%	54.7%	14.9%	39.9%
191	理学療法士・健康運動指導士への運動指導依頼	9.3%	23.5%	76.5%	32.4%	44.1%	15.1%	25.3%	74.7%	36.0%	38.7%
192	他科への診療依頼	3.7%	64.4%	35.6%	14.6%	21.0%	10.5%	56.8%	43.2%	17.9%	25.3%
193	他科・他院への診療情報提供書作成(紹介および返信)	2.0%	67.4%	32.6%	10.6%	22.1%	4.5%	73.4%	26.6%	7.4%	19.3%
194	在宅で終末期ケアを実施してきた患者の死亡確認	2.2%	60.4%	39.6%	13.4%	26.3%	4.0%	68.9%	31.1%	8.3%	22.8%
195	退院サマリー(病院全体)の作成	8.2%	56.0%	44.0%	18.1%	25.8%	30.2%	54.9%	45.1%	28.8%	16.3%
196	患者・家族・医療従事者教育	44.3%	15.0%	85.0%	44.5%	40.4%	78.8%	7.9%	92.1%	57.8%	34.2%
197	栄養士への食事指導依頼(既存の指示内容で)	22.7%	14.0%	86.0%	48.1%	37.9%	35.4%	13.2%	86.8%	56.9%	29.8%
198	他の介護サービスの実施可・不可の判断(リハビリ、血圧・体温など)	20.5%	24.3%	75.7%	42.6%	33.1%	45.2%	13.7%	86.3%	53.7%	32.7%
199	家族療法・カウンセリングの依頼	22.5%	16.2%	83.8%	41.1%	42.6%	31.5%	18.5%	81.5%	43.1%	38.4%
200	認知・行動療法の依頼	6.1%	31.4%	68.6%	28.1%	40.5%	13.7%	29.9%	70.1%	27.8%	42.3%
201	認知・行動療法の実施・評価	7.7%	38.1%	61.9%	21.2%	40.7%	10.5%	37.5%	62.5%	15.7%	46.8%
202	支持的精神療法の実施の決定	14.6%	30.8%	69.2%	27.3%	41.9%	14.7%	37.9%	62.1%	20.4%	41.8%
203	患者の入院と退院の判断	3.1%	78.0%	22.0%	6.2%	15.7%	4.7%	68.4%	31.6%	8.8%	22.8%

【現在について】

・A(現在看護師が実施している):すべての回答①「この医行為は実施されていない」を選択した回答を除く。のうちの、②「看護師が実施している」を選択した回答の割合

【今後について】 (【現在について】で、①「この医行為は実施されていない」を選択した回答者は、【今後について】の回答はしていない)

・B(医師が実施すべき) :すべての回答のうち、④「医師が実施すべき」を選択した回答の割合

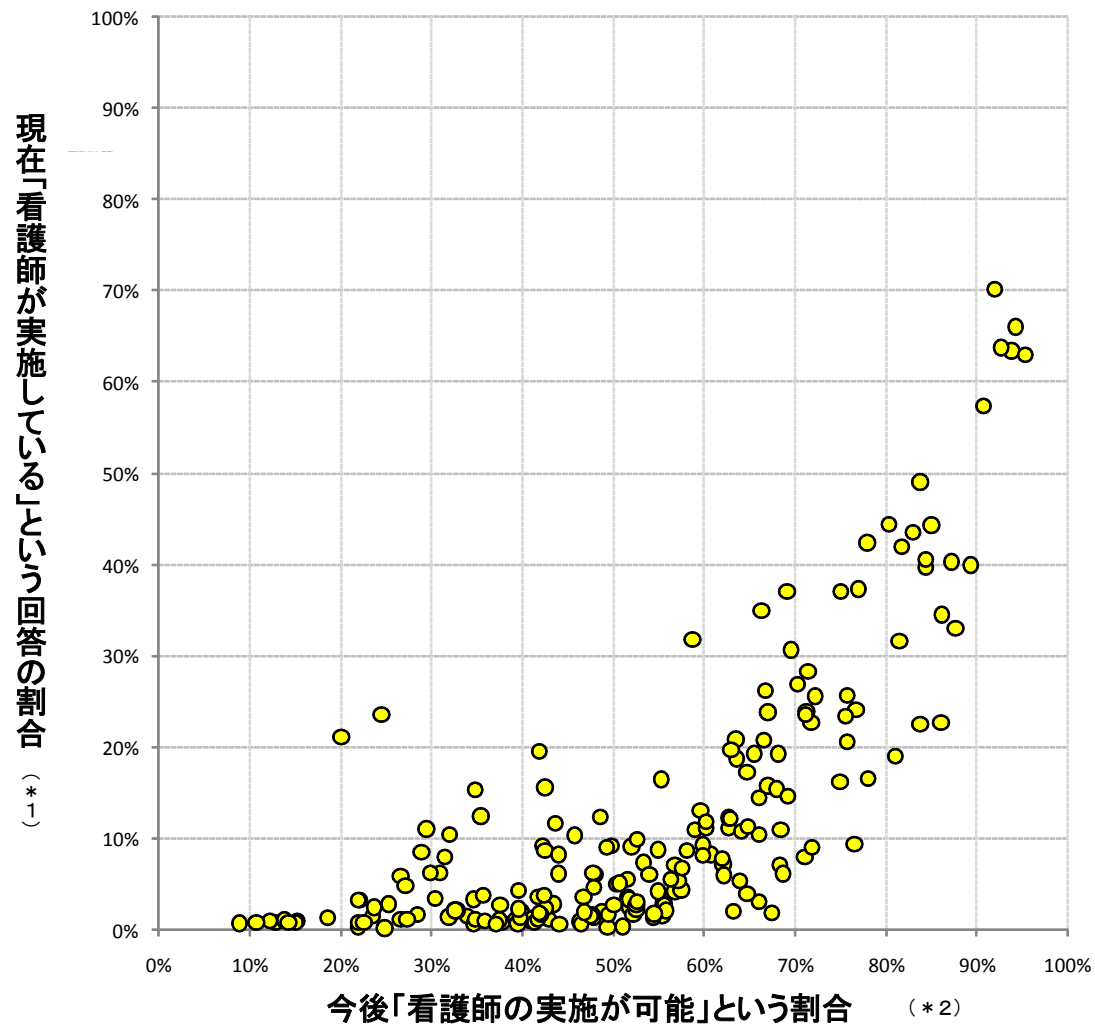
・C(看護師が実施可能) :すべての回答のうち、⑤「看護師の実施が可能:一般看護師」⑥「看護師の実施が可能:特定看護師(仮称)」のどちらかを選択した回答の割合

・D(看護師一般) :すべての回答のうち、⑤「看護師の実施が可能:一般看護師」を選択した回答の割合

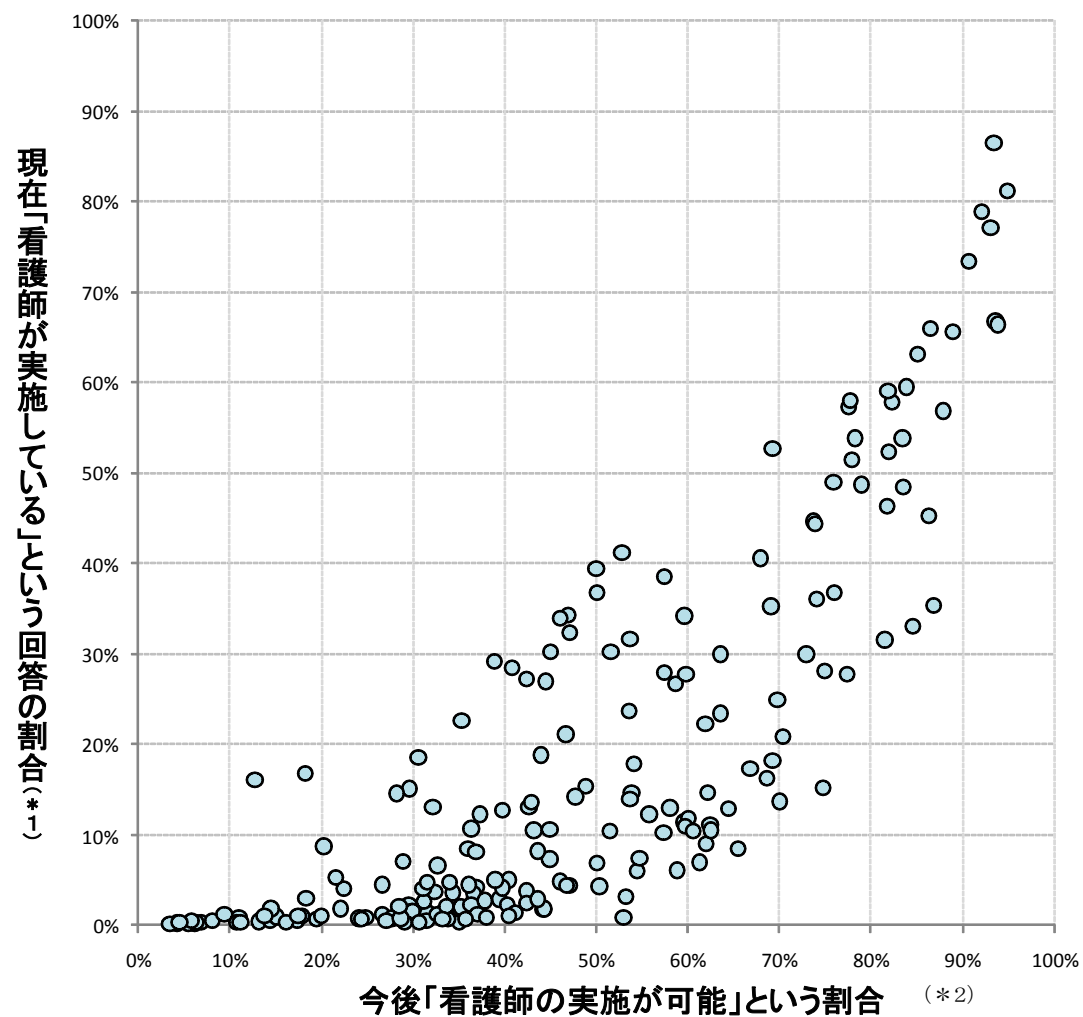
・E(特定看護師(仮称)) :すべての回答のうち、⑥「看護師の実施が可能:特定看護師(仮称)」を選択した回答の割合

2. 全医療処置項目散布図

■「現在」と「今後」に関する回答状況(医師の回答)

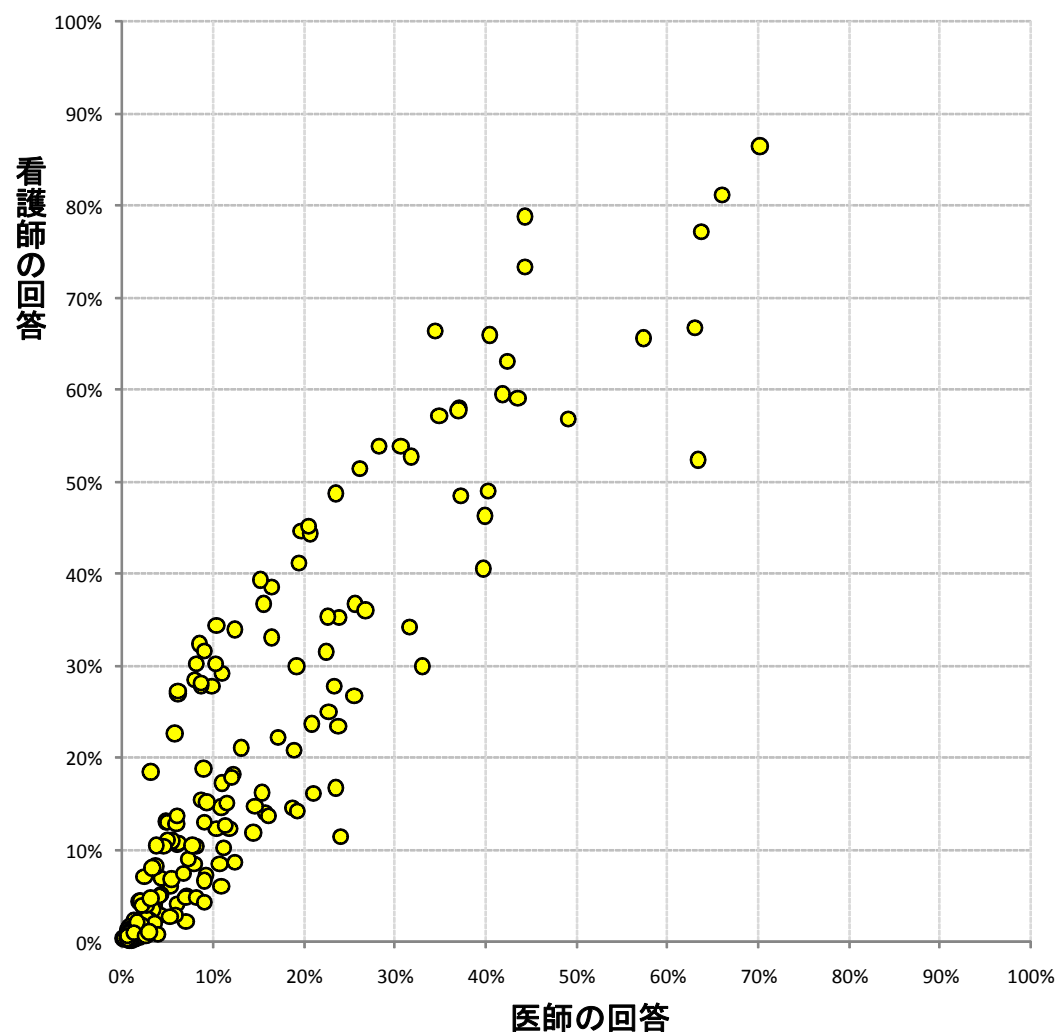


■「現在」と「今後」に関する回答状況(看護師回答)



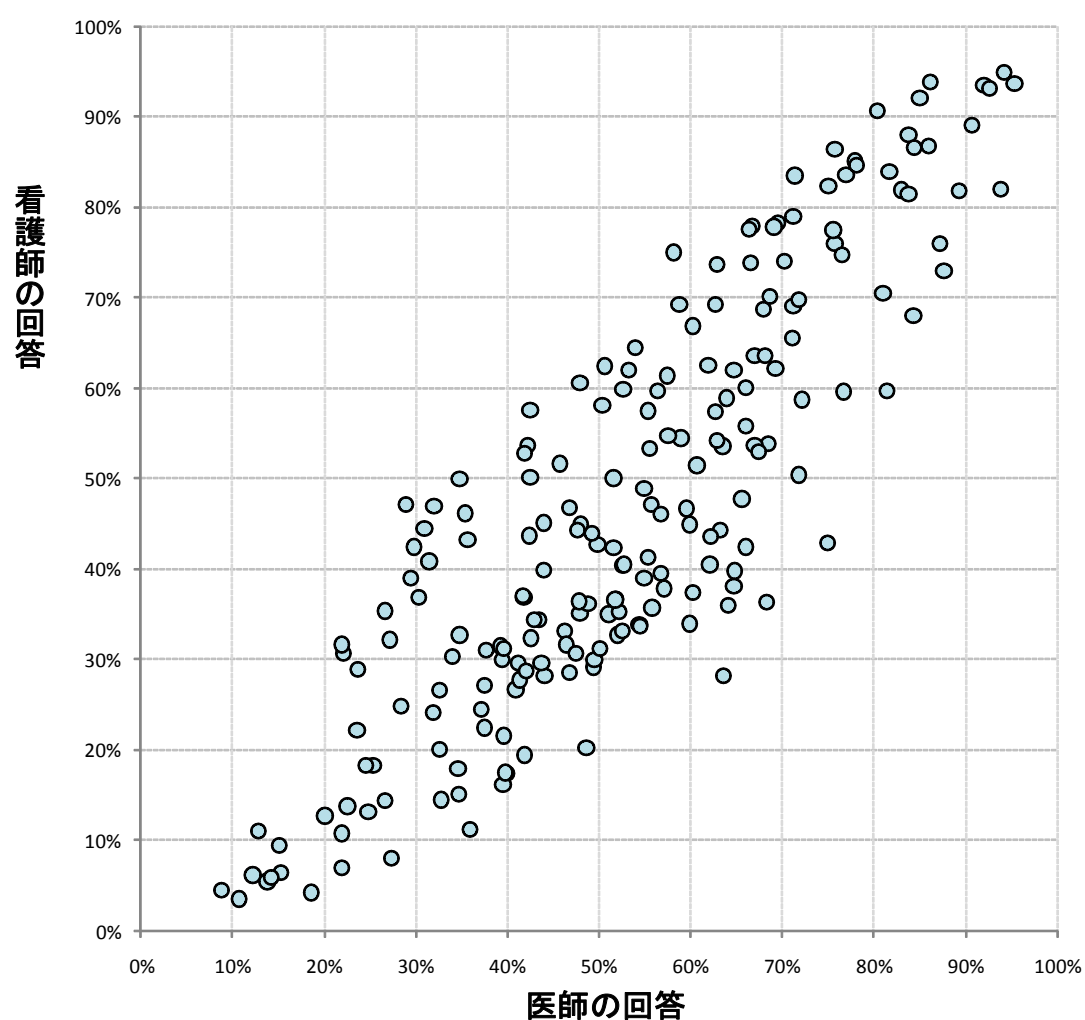
- * 1:【現在について】すべての回答(①「この医行為は実施されていない」を選択した回答を除く。)のうち、
②「看護師が実施している」を選択した回答の割合
- * 2:【今後について】すべての回答のうち、⑤「看護師の実施が可能:看護師一般」⑥「看護師の実施が可能:
特定看護師(仮称)」のどちらかを選択した回答の割合(ただし、【現在について】で①「この医行為は
実施されていない」を選択した回答者は、【今後について】は回答していない)

■ 医師と看護師による回答状況
 (現在「看護師が実施している」という回答の割合*)



*すべての回答(①「この医行為は実施されていない」を選択した回答を除く。)のうち、
 ②「看護師が実施している」を選択した回答の割合

■ 医師と看護師による回答状況
 (今後「看護師の実施が可能」という回答の割合*)

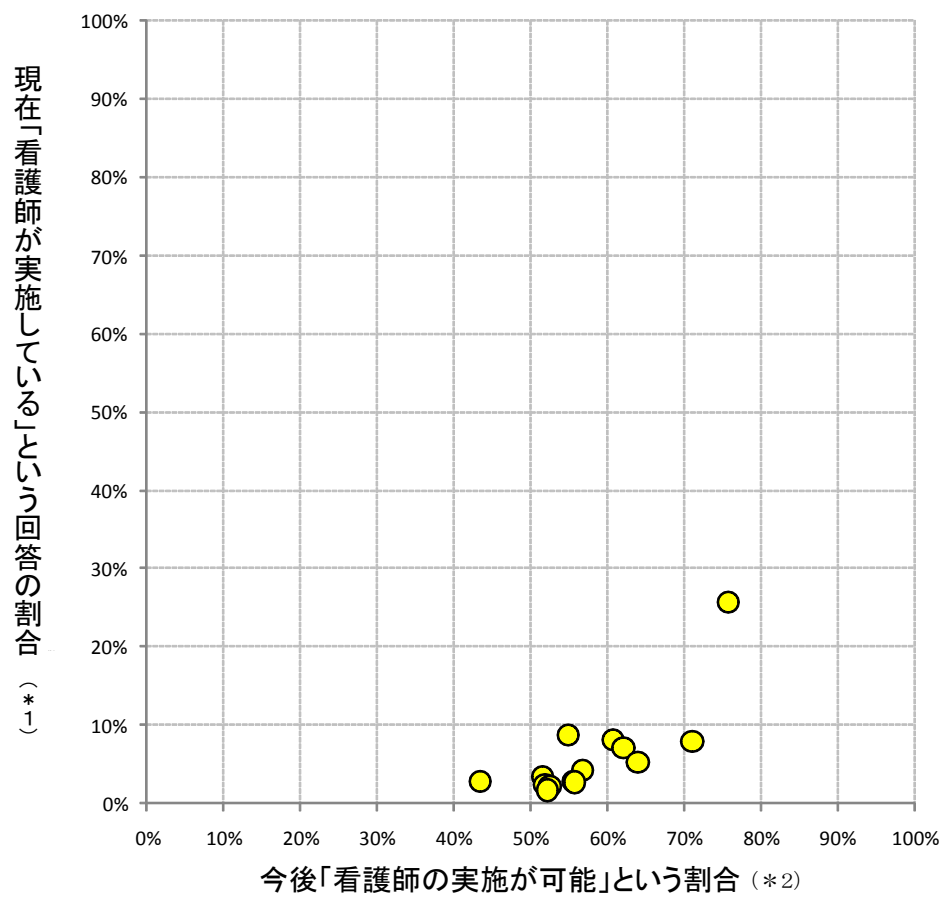


*すべての回答のうち、⑤「看護師の実施が可能:看護師一般」⑥「看護師の実施が可能:特定看護師(仮称)」のどちらかを選択した回答の割合(ただし、【現在について】で①「この医行為は実施されていない」を選択した回答者は、【今後について】は回答していない)

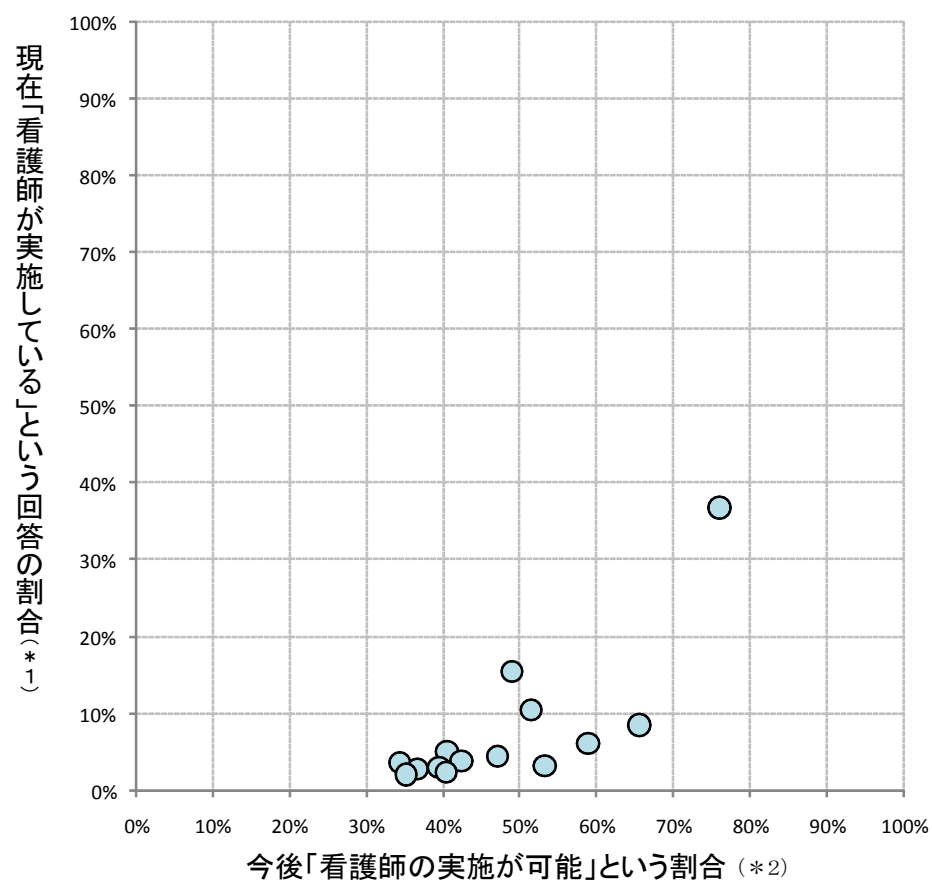
3. カテゴリー別散布図

■ 検査—検査実施の決定①

「現在」と「今後」に関する回答状況(医師の回答)



「現在」と「今後」に関する回答状況(看護師の回答)



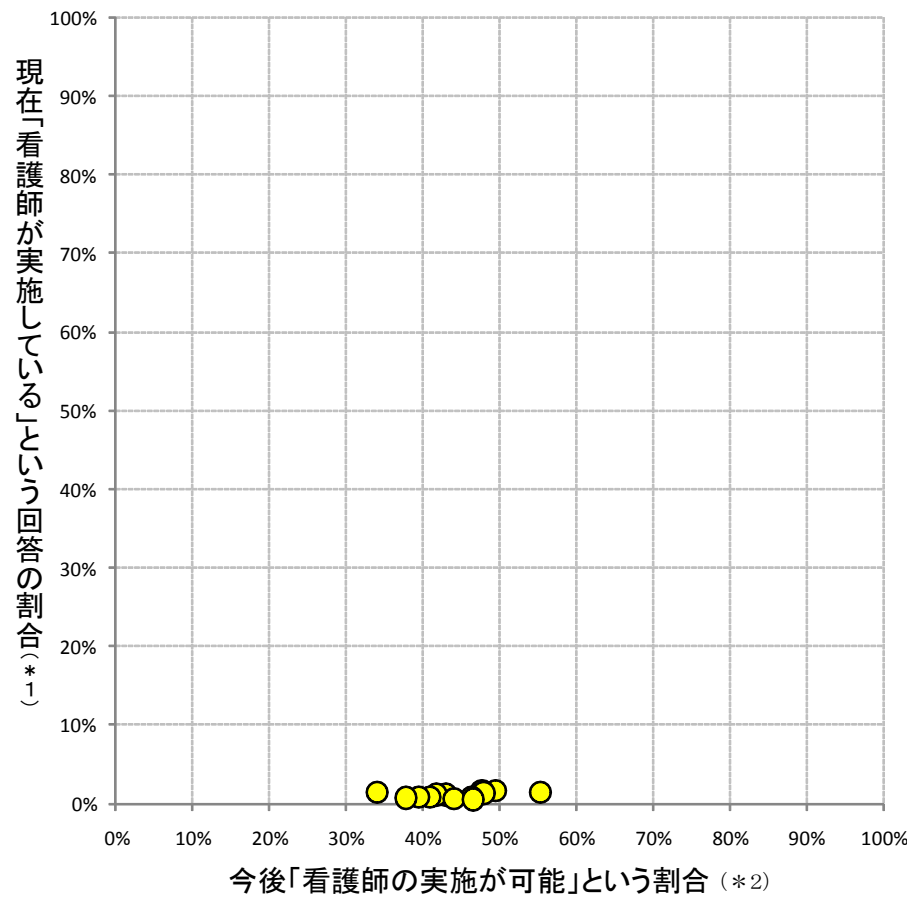
*1:【現在について】すべての回答のうち、①「この医行為は実施されていない」を選択した回答を除いた上で、②「看護師が実施している」を選択した回答の割合

*2:【今後について】すべての回答のうち、⑤「看護師の実施が可能:看護師一般」⑥「看護師の実施が可能:特定看護師(仮称)」のどちらかを選択した回答の割合(ただし、【現在について】で①「この医行為は実施されていない」を選択し回答者は、今後については回答していない)

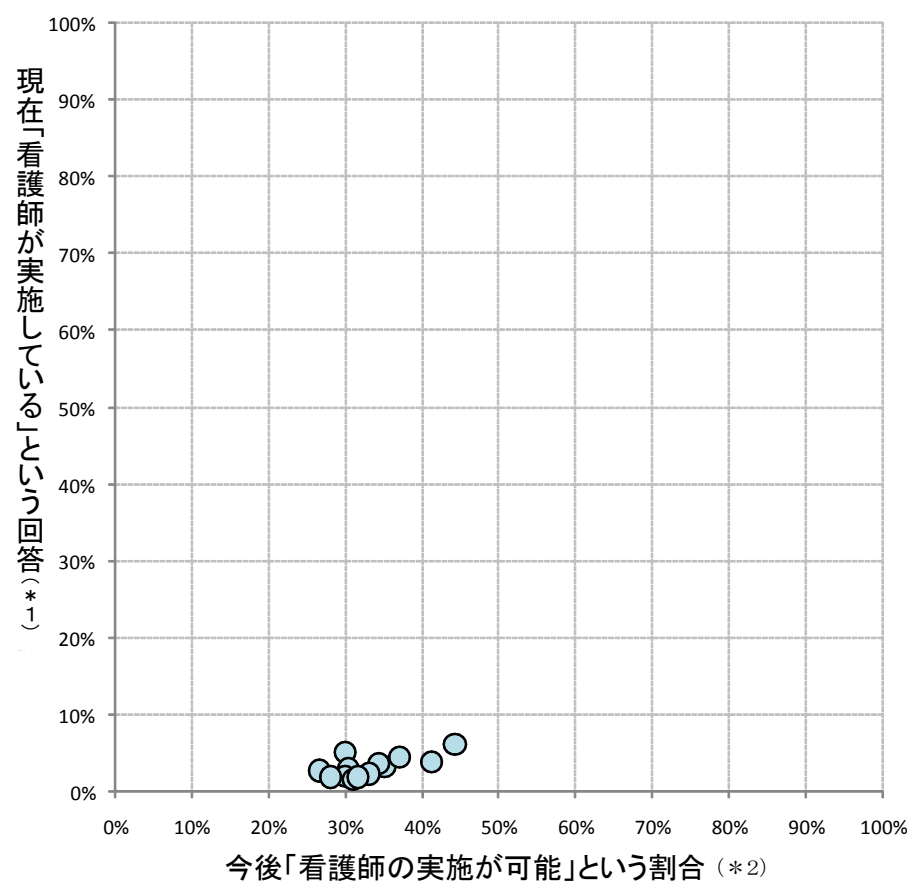
番号	医療処置項目	医師		看護師	
		現在	今後	現在	今後
27	12 誘導心電図検査の実施の決定	25.7%	75.7%	36.7%	76.0%
26	術後下肢動脈ドップラー検査の実施の決定	8.7%	54.9%	15.4%	48.9%
15	経腹部的膀胱超音波検査(残尿測定目的)の実施の決定	8.2%	60.7%	10.4%	51.5%
30	感染症検査(インフルエンザ・ノロウイルス等)の実施の決定	7.9%	71.0%	8.5%	65.5%
55	ACT(活性化凝固時間)の測定実施の決定	7.1%	62.1%	5.0%	40.5%
4	トリアージのための検体検査の実施の決定	5.3%	64.0%	6.1%	58.9%
36	微生物学検査実施の決定	4.2%	56.8%	2.9%	39.5%
8	手術前検査の実施の決定	3.5%	51.6%	3.8%	42.4%
9	単純X線撮影の実施の決定	2.8%	55.5%	3.2%	53.2%
6	治療効果判定のための検体検査の実施の決定	2.8%	43.4%	3.6%	34.4%
34	真菌検査の実施の決定	2.7%	55.7%	4.4%	47.1%
33	薬剤感受性検査実施の決定	2.4%	51.8%	2.7%	36.7%
39	スパイロメトリーの実施の決定	2.2%	52.5%	2.3%	40.3%
38	薬物血中濃度検査(TDM)実施の決定	1.7%	52.2%	2.0%	35.2%

■ 検査—検査実施の決定②

「現在」と「今後」に関する回答状況(医師の回答)



「現在」と「今後」に関する回答状況(看護師の回答)



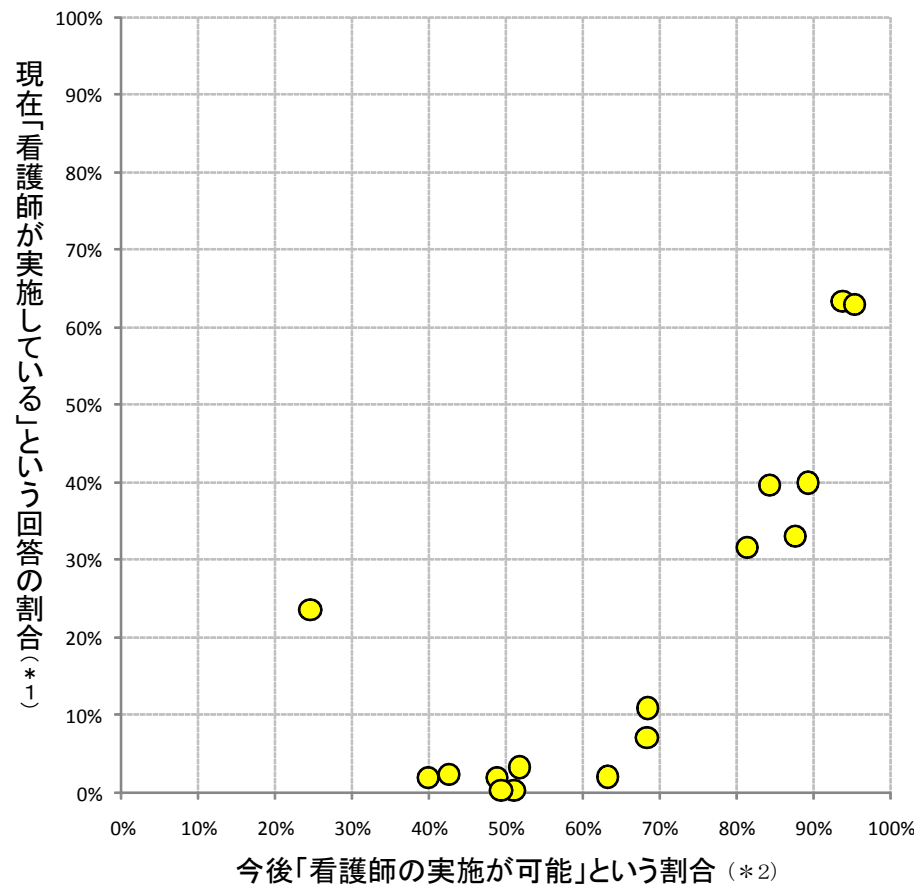
*1:【現在について】すべての回答のうち、①「この医行為は実施されていない」を選択した回答を除いた上で、②「看護師が実施している」を選択した回答の割合

*2:【今後について】すべての回答のうち、⑤「看護師の実施が可能:看護師一般」⑥「看護師の実施が可能:特定看護師(仮称)」のどちらかを選択した回答の割合(ただし、【現在について】で①「この医行為は実施されていない」を選択し回答者は、今後については回答していない)

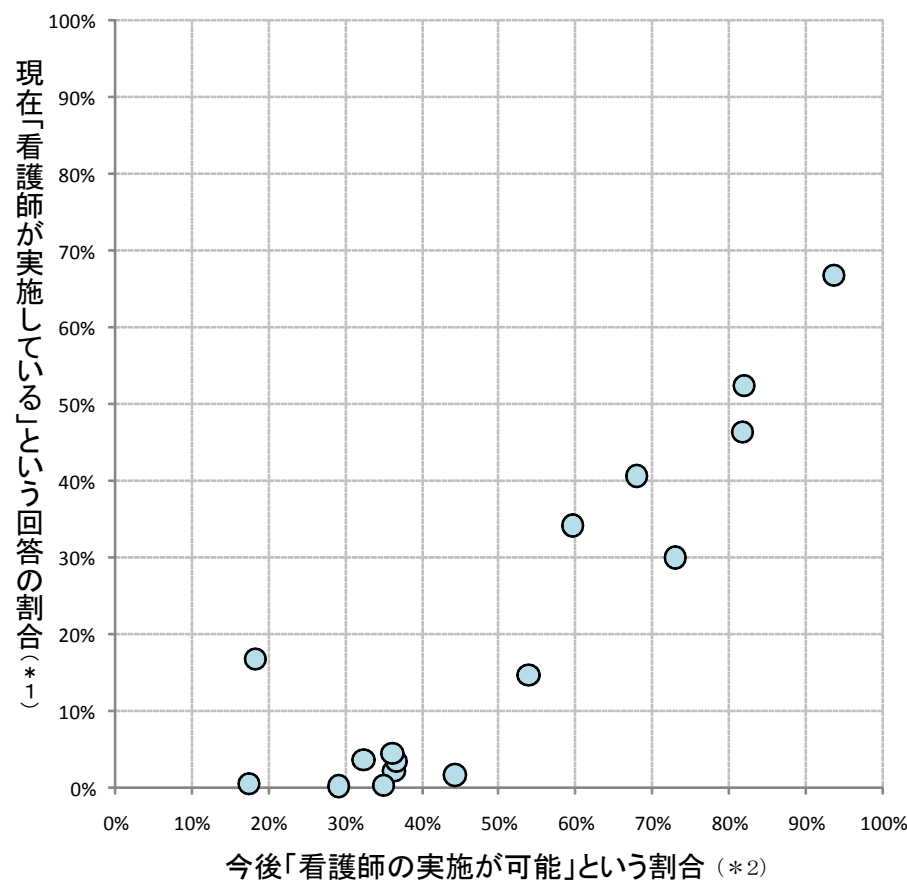
番号	医療処置項目	医師		看護師	
		現在	今後	現在	今後
44	血流評価検査(ABI/PWV/SPP)検査の実施の決定	1.6%	49.5%	1.5%	30.0%
49	嚥下造影の実施の決定	1.6%	47.7%	1.8%	44.3%
11	CT、MRI 検査の実施の決定	1.5%	34.0%	1.9%	30.3%
47	骨密度検査の実施の決定	1.4%	55.3%	1.3%	41.2%
25	下肢血管超音波検査の実施の決定	1.3%	47.9%	1.8%	35.1%
17	腹部超音波検査の実施の決定	1.1%	42.9%	1.4%	34.3%
50	嚥下内視鏡検査の実施の決定	1.1%	41.7%	1.2%	37.1%
20	心臓超音波検査の実施の決定	0.9%	40.9%	1.2%	26.7%
24	表在超音波検査の実施の決定	0.8%	46.3%	1.3%	33.2%
40	直腸内圧測定・肛門内圧測定実施の決定	0.8%	39.4%	1.6%	29.9%
42	膀胱内圧測定実施の決定	0.7%	37.7%	1.3%	31.0%
23	頸動脈超音波検査の実施の決定	0.6%	44.1%	0.8%	28.1%
52	眼底検査の実施の決定	0.5%	46.5%	1.3%	31.6%

■ 検査(実施)

「現在」と「今後」に関する回答状況(医師の回答)



「現在」と「今後」に関する回答状況(看護師の回答)



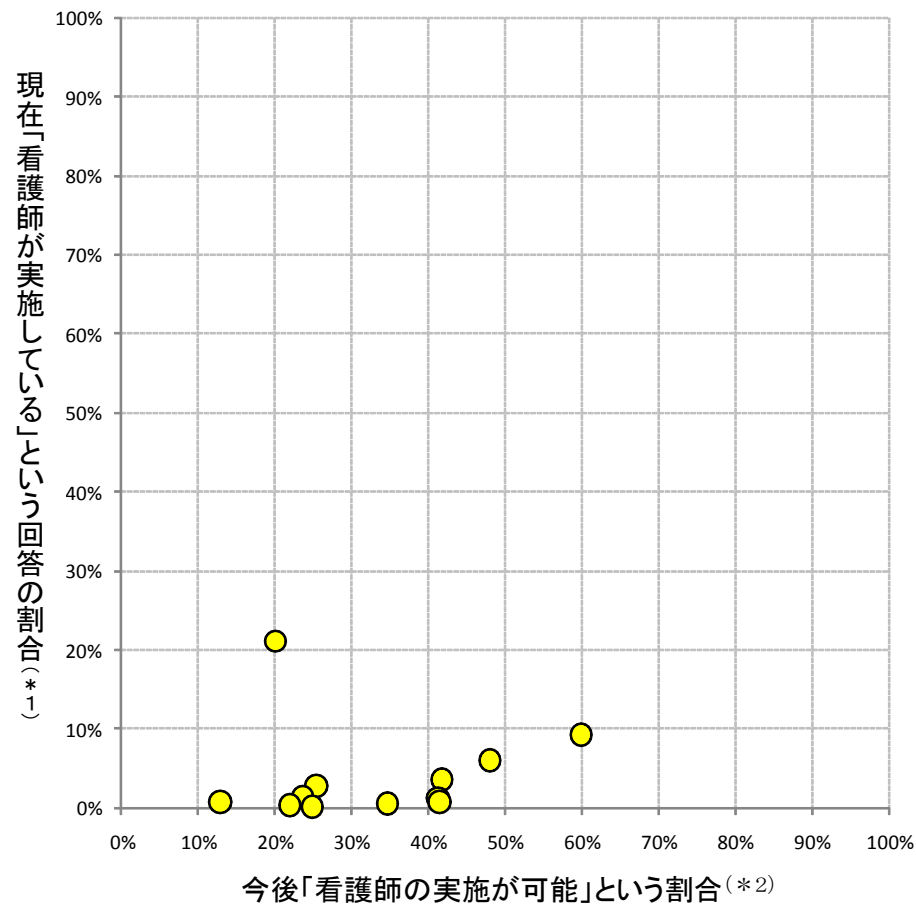
*1:【現在について】すべての回答のうち、①「この医行為は実施されていない」を選択した回答を除いた上で、②「看護師が実施している」を選択した回答の割合

*2:【今後について】すべての回答のうち、⑤「看護師の実施が可能:看護師一般」⑥「看護師の実施が可能:特定看護師(仮称)」のどちらかを選択した回答の割合(ただし、【現在について】で①「この医行為は実施されていない」を選択し回答者は、今後については回答していない)

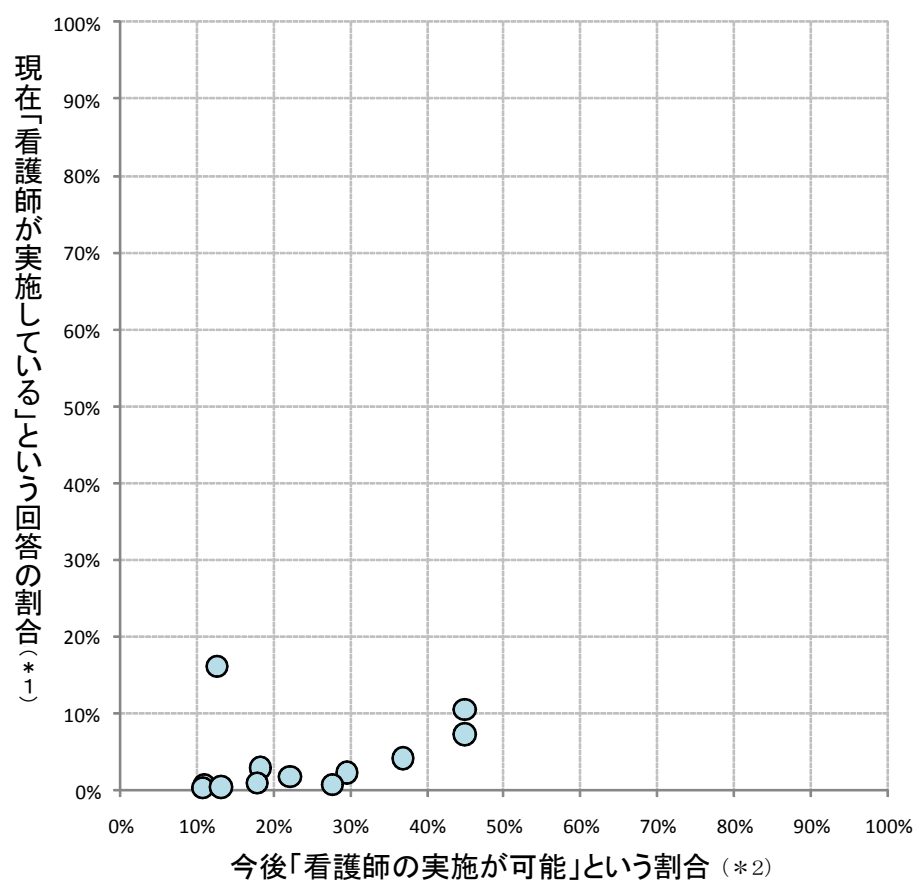
番号	医療処置項目	医師		看護師	
		現在	今後	現在	今後
1	動脈ラインからの採血	63.4%	93.8%	52.4%	81.9%
28	12 誘導心電図検査の実施	63.0%	95.3%	66.7%	93.6%
31	感染症検査(インフルエンザ・ノロウイルス等)の実施	40.0%	89.3%	46.3%	81.8%
37	微生物学検査の実施:スワブ法	39.7%	84.3%	40.6%	68.0%
3	動脈ラインの抜去・圧迫止血	33.0%	87.7%	30.0%	72.9%
13	造影剤使用検査時の造影剤の投与	31.6%	81.4%	34.2%	59.6%
51	嚥下内視鏡検査の実施	23.6%	24.5%	16.8%	18.3%
16	経腹部的膀胱超音波検査(残尿測定目的)の実施	10.9%	68.4%	14.6%	53.9%
45	血流評価検査(ABI/PWV/SPP)検査の実施	7.0%	68.3%	2.2%	36.4%
41	直腸内圧測定・肛門内圧測定の実施	3.3%	51.8%	3.5%	36.6%
53	眼底検査の実施	2.3%	42.5%	3.7%	32.4%
2	直接動脈穿刺による採血	2.0%	63.2%	1.7%	44.2%
43	膀胱内圧測定の実施	2.0%	48.8%	4.5%	36.1%
14	IVR 時の動脈穿刺、カテーテル挿入・抜去の一部実施	1.9%	39.9%	0.6%	17.4%
18	腹部超音波検査の実施	0.3%	51.0%	0.4%	35.0%
21	心臓超音波検査の実施	0.3%	49.4%	0.3%	29.1%

■ 検査(実施の評価)

「現在」と「今後」に関する回答状況(医師の回答)



「現在」と「今後」に関する回答状況(看護師の回答)



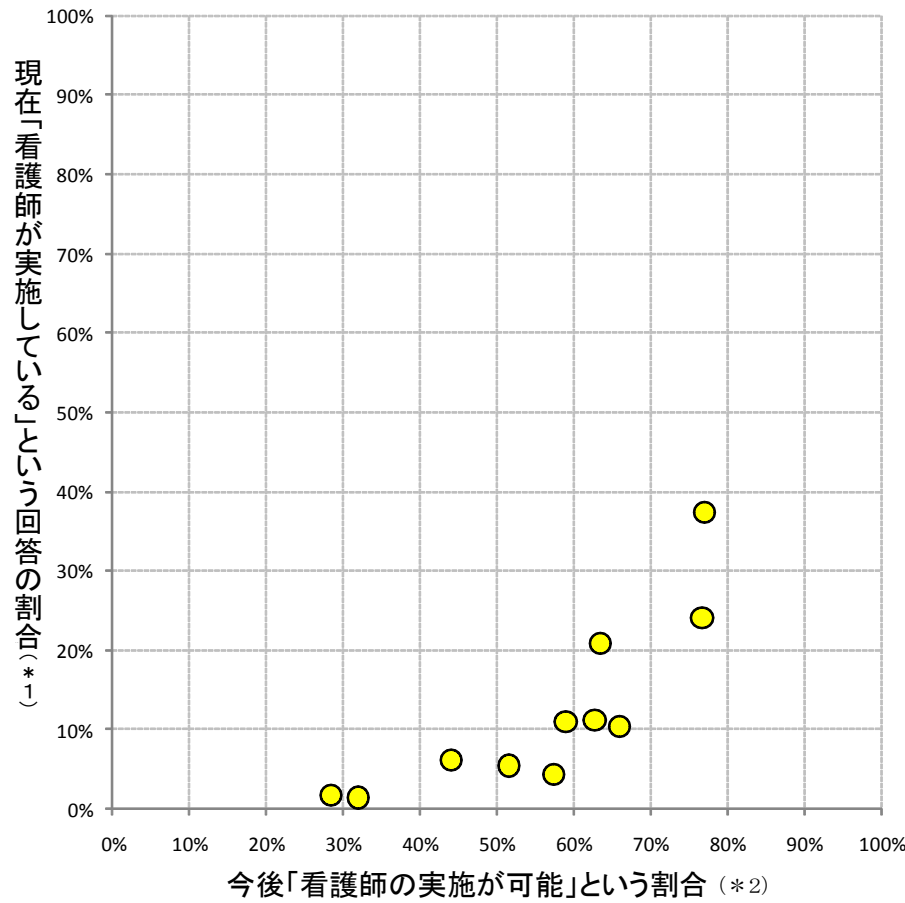
*1:【現在について】すべての回答のうち、①「この医行為は実施されていない」を選択した回答を除いた上で、②「看護師が実施している」を選択した回答の割合

*2:【今後について】すべての回答のうち、⑤「看護師の実施が可能:看護師一般」⑥「看護師の実施が可能:特定看護師(仮称)」のどちらかを選択した回答の割合(ただし、【現在について】で①「この医行為は実施されていない」を選択し回答者は、今後については回答していない)

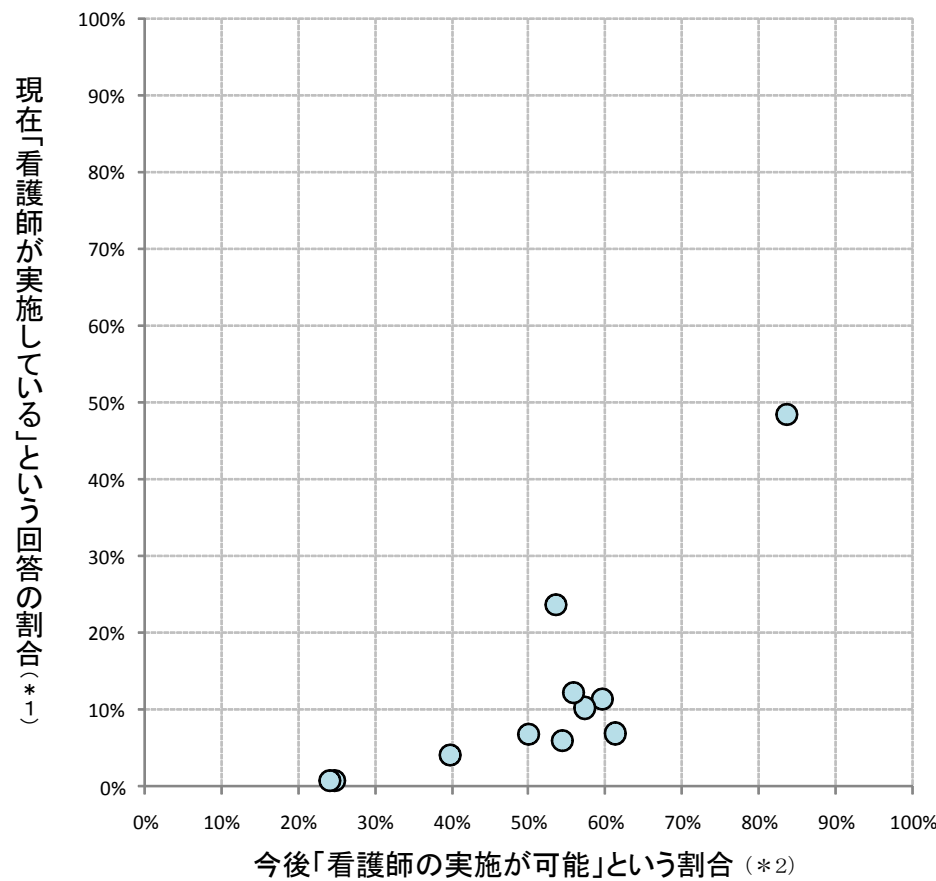
番号	医療処置項目	医師		看護師	
		現在	今後	現在	今後
54	眼底検査の結果の評価	21.1%	20.1%	16.1%	12.7%
32	感染症検査(インフルエンザ・ノロウイルス等)の結果の評価	9.3%	59.9%	7.3%	44.9%
29	12誘導心電図検査の結果の評価	6.0%	48.0%	10.5%	44.9%
5	トリアージのための検体検査結果の評価	3.6%	41.8%	4.2%	36.9%
7	治療効果判定のための検体検査結果の評価	2.8%	25.3%	2.9%	18.3%
10	単純X線撮影の画像評価	1.4%	23.6%	1.8%	22.1%
35	真菌検査の結果の評価	1.3%	41.2%	2.3%	29.5%
48	骨密度検査の結果の評価	0.8%	41.4%	0.8%	27.7%
12	CT、MRI検査の画像評価	0.7%	12.9%	0.8%	11.0%
46	血流評価検査(ABI/PWV/SPP)検査の結果の評価	0.6%	34.6%	1.0%	17.9%
22	心臓超音波検査の結果の評価	0.3%	21.9%	0.4%	10.8%
19	腹部超音波検査の結果の評価	0.2%	24.8%	0.4%	13.2%

■呼吸器

「現在」と「今後」に関する回答状況(医師の回答)



「現在」と「今後」に関する回答状況(看護師の回答)



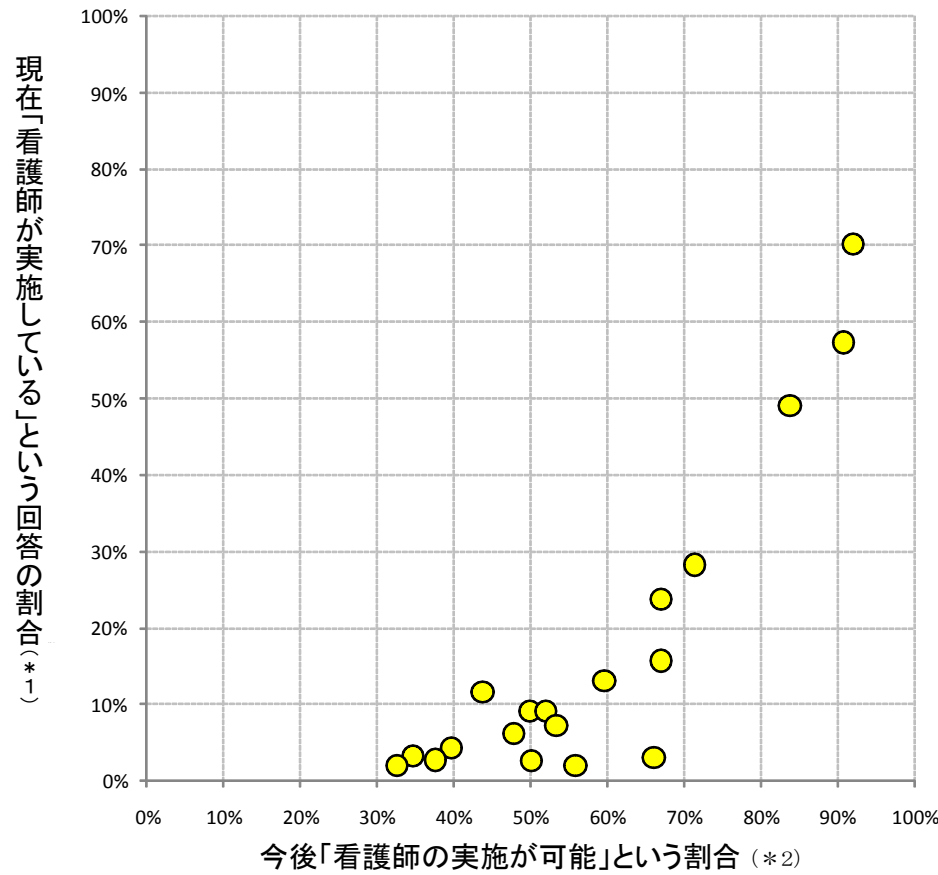
*1:【現在について】すべての回答のうち、①「この医行為は実施されていない」を選択した回答を除いた上で、②「看護師が実施している」を選択した回答の割合

*2:【今後について】すべての回答のうち、⑤「看護師の実施が可能:看護師一般」⑥「看護師の実施が可能:特定看護師(仮称)」のどちらかを選択した回答の割合(ただし、【現在について】で①「この医行為は実施されていない」を選択し回答者は、今後については回答していない)

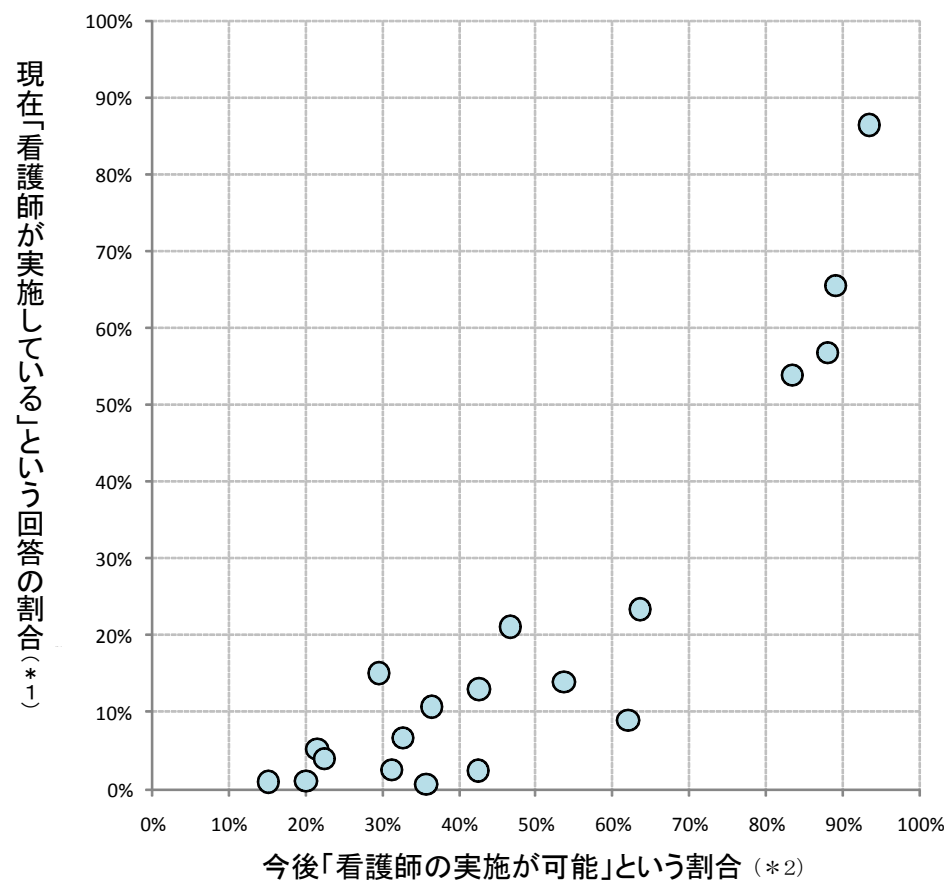
番号	医療処置項目	医師		看護師	
		現在	今後	現在	今後
56	酸素投与の開始、中止、投与量の調整の判断	37.3%	76.9%	48.5%	83.6%
59	挿管チューブの位置調節(深さの調整)	24.1%	76.7%	11.4%	59.6%
63	人工呼吸管理下の鎮静管理	20.8%	63.5%	23.7%	53.6%
62	人工呼吸器モードの設定・変更の判断・実	11.1%	62.7%	10.2%	57.4%
61	経口・経鼻挿管チューブの抜管	10.9%	58.9%	6.0%	54.5%
57	気管カニューレの選択・交換	10.4%	66.0%	12.3%	55.8%
60	経口・経鼻挿管の実施	6.1%	44.0%	4.1%	39.8%
66	NPPV 開始、中止、モード設定	5.4%	51.6%	6.8%	50.0%
64	人工呼吸器装着中の患者のウイニングスケジュール作成と実施	4.3%	57.4%	6.9%	61.3%
58	経皮的気管穿刺針(トラヘルパー等)の挿入	1.7%	28.4%	0.9%	24.8%
65	小児の人工呼吸器の選択・HFO対応か否か	1.4%	31.9%	0.8%	24.1%

■ 処置・創傷処置①

「現在」と「今後」に関する回答状況(医師の回答)



「現在」と「今後」に関する回答状況(看護師の回答)



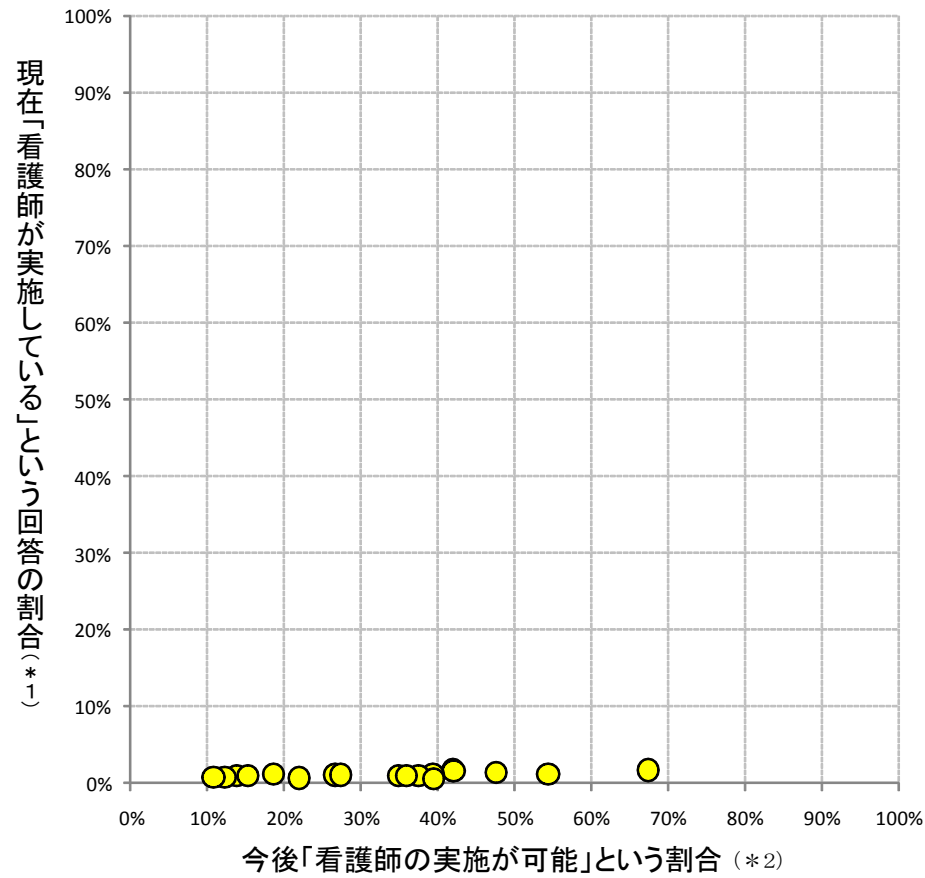
*1:【現在について】すべての回答のうち、①「この医行為は実施されていない」を選択した回答を除いた上で、②「看護師が実施している」を選択した回答の割合

*2:【今後について】すべての回答のうち、⑤「看護師の実施が可能:看護師一般」⑥「看護師の実施が可能:特定看護師(仮称)」のどちらかを選択した回答の割合(ただし、【現在について】で①「この医行為は実施されていない」を選択し回答者は、今後については回答していない)

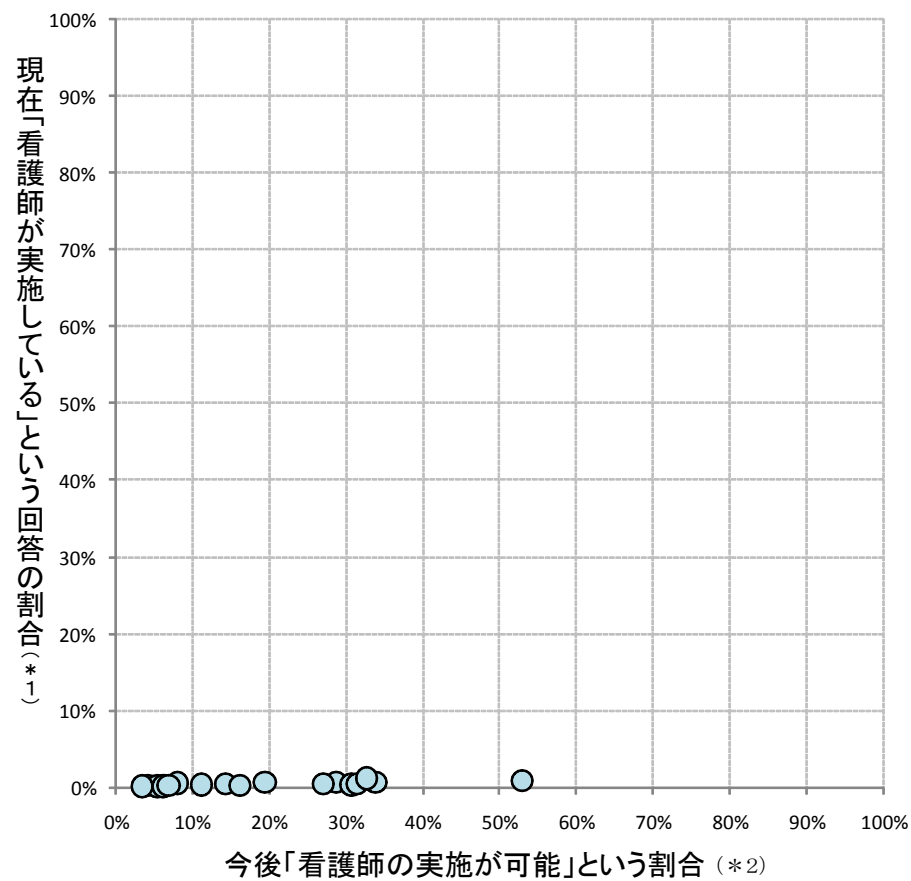
番号	医療処置項目	医師		看護師	
		現在	今後	現在	今後
103	導尿・留置カテーテルの挿入の実施	70.2%	92.0%	86.5%	93.4%
68	創部洗浄・消毒	57.4%	90.7%	65.6%	89.0%
67	浣腸の実施の決定	49.1%	83.8%	56.8%	87.9%
102	導尿・留置カテーテルの挿入及び抜去の決定	28.3%	71.4%	53.8%	83.4%
71	巻爪処置(ニッパー、ワイヤーを用いた処置)	23.8%	67.0%	23.4%	63.5%
72	胼胝・鶏眼処置(コーンカッター等用いた処置)	15.7%	67.0%	14.0%	53.7%
89	胸腔ドレーン低圧持続吸引中の吸引圧の設定・変更	13.1%	59.6%	21.1%	46.7%
98	小児のCT・MRI検査時の鎮静の実施	11.6%	43.7%	15.1%	29.6%
74	創傷の陰圧閉鎖療法の実施	9.1%	49.8%	13.0%	42.6%
83	膵管・胆管チューブの管理:洗浄	9.1%	52.0%	6.6%	32.7%
69	褥瘡の壊死組織のデブリードマン	7.3%	53.3%	9.0%	62.0%
93	「一時的ペースメーカー」の操作・管理	6.2%	47.8%	10.7%	36.4%
100	幹細胞移植:接続と滴数調整	4.3%	39.6%	5.2%	21.5%
80	末梢静脈挿入式静脈カテーテル(PICC)挿入	3.3%	34.7%	0.9%	15.1%
82	中心静脈カテーテル抜去	3.0%	66.0%	2.4%	42.4%
95	PCPS等補助循環の管理・操作	2.7%	37.5%	4.0%	22.4%
86	腹腔ドレーン抜去(腹腔穿刺後の抜針含む)	2.7%	50.1%	2.6%	31.2%
97	小児のCT・MRI検査時の鎮静実施の決定	2.1%	32.6%	1.1%	20.0%
92	創部ドレーン短切(カット)	2.1%	55.8%	0.7%	35.7%

■処置・創傷処置②

「現在」と「今後」に関する回答状況(医師の回答)



「現在」と「今後」に関する回答状況(看護師の回答)



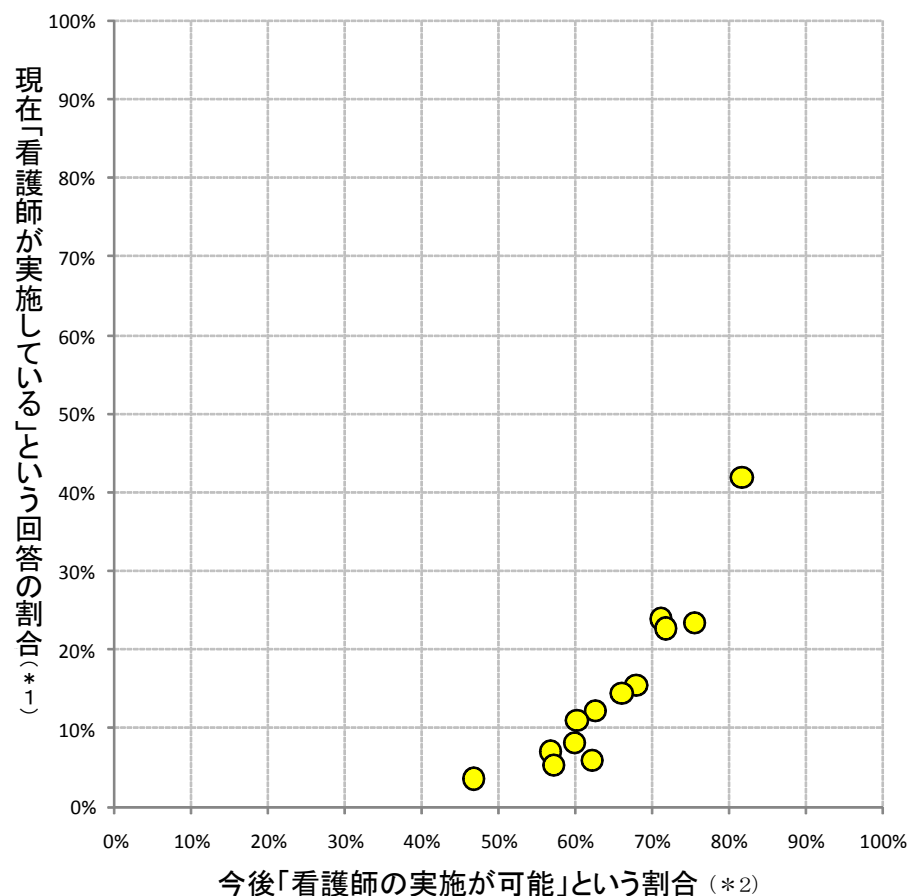
*1:【現在について】すべての回答のうち、①「この医行為は実施されていない」を選択した回答を除いた上で、②「看護師が実施している」を選択した回答の割合

*2:【今後について】すべての回答のうち、⑤「看護師の実施が可能:看護師一般」⑥「看護師の実施が可能:特定看護師(仮称)」のどちらかを選択した回答の割合(ただし、【現在について】で①「この医行為は実施されていない」を選択し回答者は、今後については回答していない)

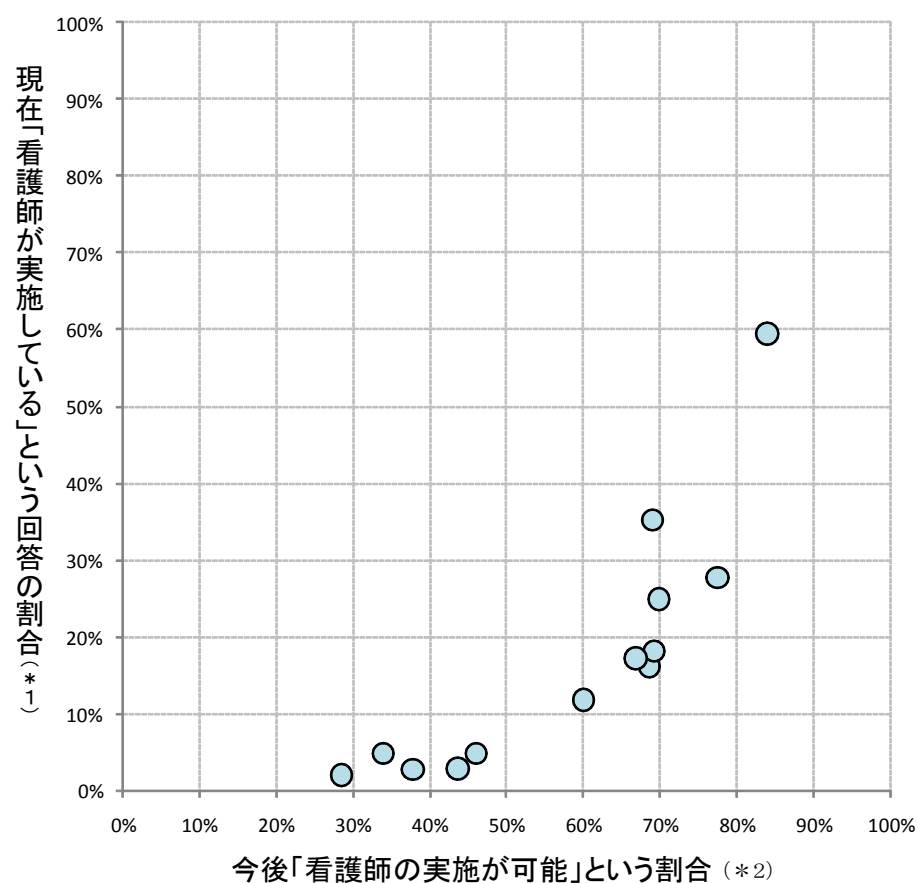
番号	医療処置項目	医師		看護師	
		現在	今後	現在	今後
78	体表面創の抜糸・抜鉤	1.8%	67.4%	0.9%	53.0%
88	胸腔ドレーン抜去	1.7%	41.9%	0.7%	19.4%
79	動脈ライン確保	1.7%	42.0%	0.7%	28.7%
77	医療用ホッチキスの使用(手術室外で)	1.4%	47.5%	0.3%	30.7%
91	創部ドレーン抜去	1.3%	54.4%	0.6%	33.9%
84	膵管・胆管チューブの入れ替え	1.2%	18.6%	0.3%	4.2%
70	電気凝固メスによる止血(褥瘡部)	1.1%	39.3%	0.5%	31.5%
76	非感染創の縫合:皮下組織から筋層まで(手術室外で)	1.1%	26.6%	0.5%	14.3%
99	小児の臍カテ:臍動脈の輸液路確保	1.1%	27.3%	0.5%	8.0%
73	皮下膿瘍の切開・排膿:皮下組織まで	1.1%	34.8%	1.2%	32.7%
75	表創(非感染創)の縫合:皮下組織まで(手術室外で)	1.0%	37.5%	0.5%	27.1%
85	腹腔穿刺(一時的なカテーテル留置を含む)	1.0%	13.8%	0.2%	5.5%
90	心嚢ドレーン抜去	1.0%	35.9%	0.3%	11.2%
101	関節穿刺	1.0%	15.2%	0.3%	6.4%
81	中心静脈カテーテル挿入	0.9%	12.2%	0.2%	6.1%
87	胸腔穿刺	0.8%	10.8%	0.1%	3.5%
96	大動脈バルーンパンピングチューブの抜	0.7%	21.9%	0.3%	6.9%
94	「一時的ペースメーカー」の抜去	0.7%	39.5%	0.3%	16.2%

■ 日常生活関係

「現在」と「今後」に関する回答状況(医師の回答)



「現在」と「今後」に関する回答状況(看護師の回答)



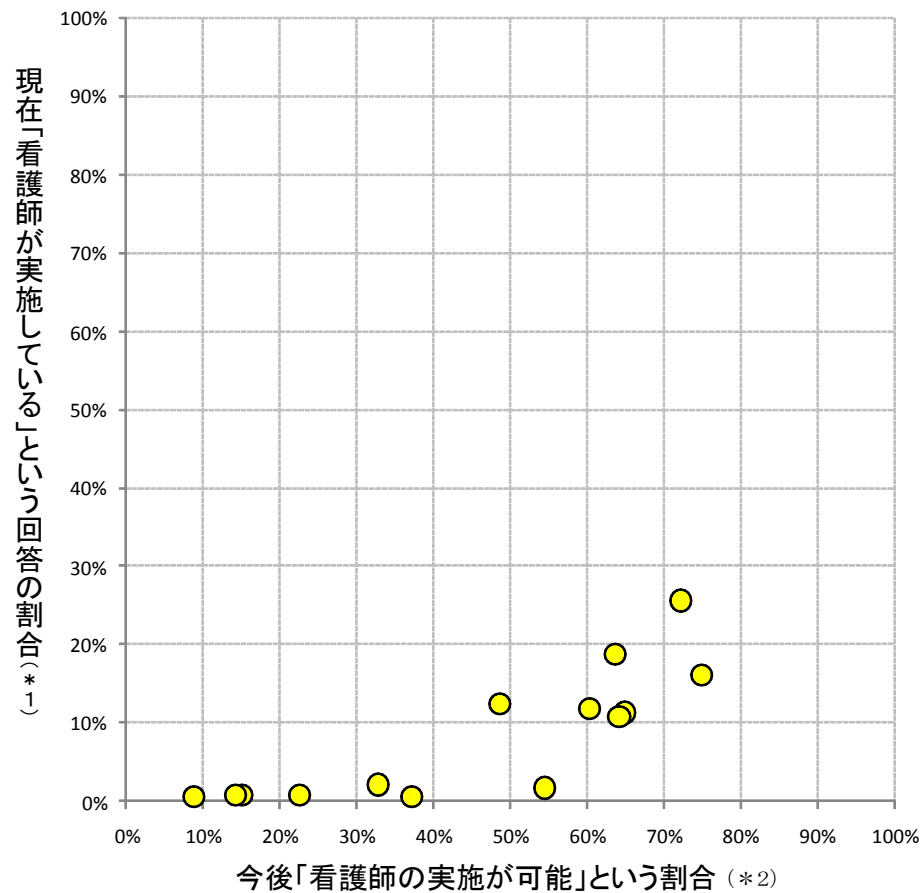
*1:【現在について】すべての回答のうち、①「この医行為は実施されていない」を選択した回答を除いた上で、②「看護師が実施している」を選択した回答の割合

*2:【今後について】すべての回答のうち、⑤「看護師の実施が可能:看護師一般」⑥「看護師の実施が可能:特定看護師(仮称)」のどちらかを選択した回答の割合(ただし、【現在について】で①「この医行為は実施されていない」を選択し回答者は、今後については回答していない)

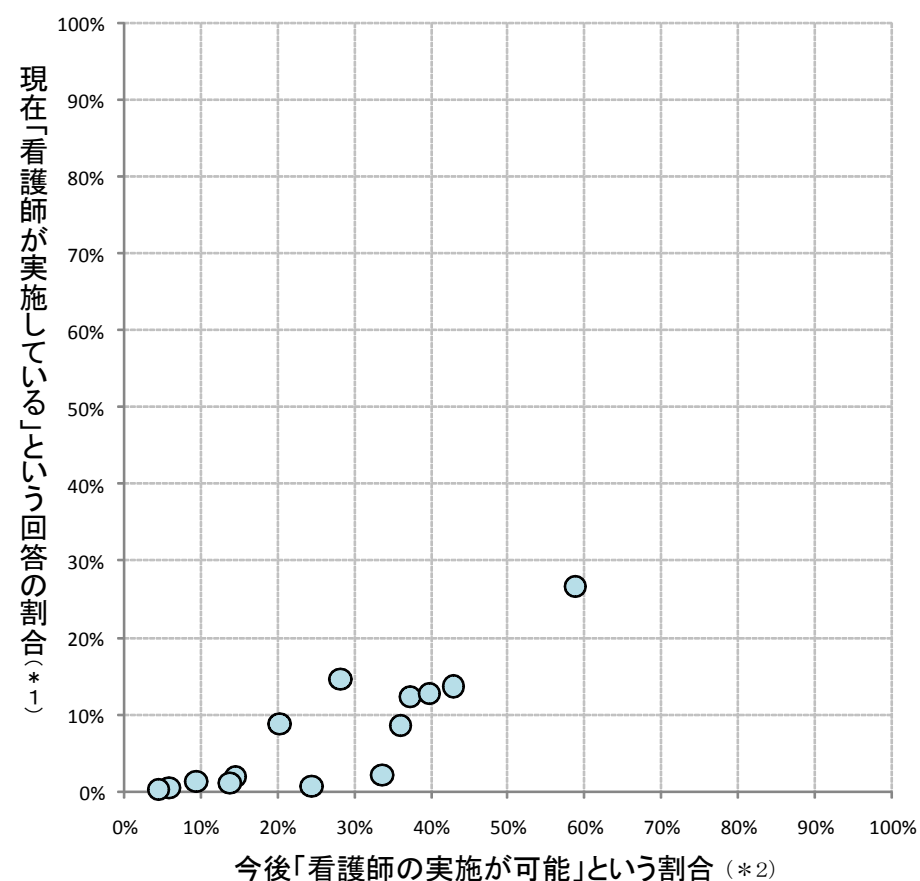
番号	医療処置項目	医師		看護師	
		現在	今後	現在	今後
116	拘束の開始と解除の判断	41.9%	81.7%	59.5%	83.9%
111	経管栄養用の胃管の挿入、入れ替え	23.9%	71.2%	35.3%	69.1%
114	安静度・活動や清潔の範囲の決定	23.4%	75.6%	27.7%	77.4%
115	隔離の開始と解除の判断	22.7%	71.7%	25.0%	69.8%
106	治療食(経腸栄養含む)内容の決定・変更	15.4%	67.9%	16.2%	68.6%
107	小児のミルクの種類・量・濃度の決定	14.4%	66.0%	11.8%	60.0%
104	飲水の開始・中止の決定	12.2%	62.6%	18.2%	69.3%
105	食事の開始・中止の決定	11.1%	60.2%	17.3%	66.8%
113	膀胱ろうカテーテルの交換	8.1%	59.8%	4.8%	33.9%
108	小児の経口電解質液の開始と濃度、量の決定	7.0%	56.8%	4.8%	46.1%
110	胃ろう、腸ろうのチューブ抜去	5.9%	62.2%	2.9%	43.6%
112	胃ろうチューブ・ボタンの交換	5.3%	57.1%	2.7%	37.8%
109	腸ろうの管理、チューブの入れ替え	3.6%	46.7%	2.0%	28.5%

■手術

「現在」と「今後」に関する回答状況(医師の回答)



「現在」と「今後」に関する回答状況(看護師の回答)



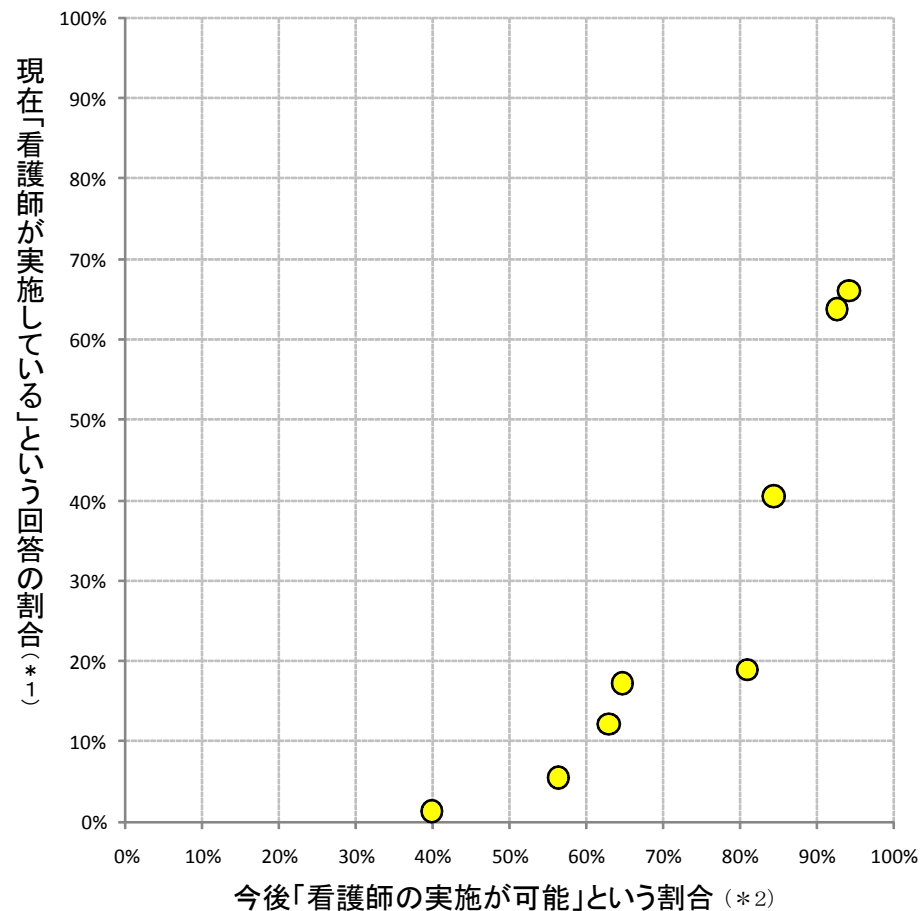
*1:【現在について】すべての回答のうち、①「この医行為は実施されていない」を選択した回答を除いた上で、②「看護師が実施している」を選択した回答の割合

*2:【今後について】すべての回答のうち、⑤「看護師の実施が可能:看護師一般」⑥「看護師の実施が可能:特定看護師(仮称)」のどちらかを選択した回答の割合(ただし、【現在について】で①「この医行為は実施されていない」を選択し回答者は、今後については回答していない)

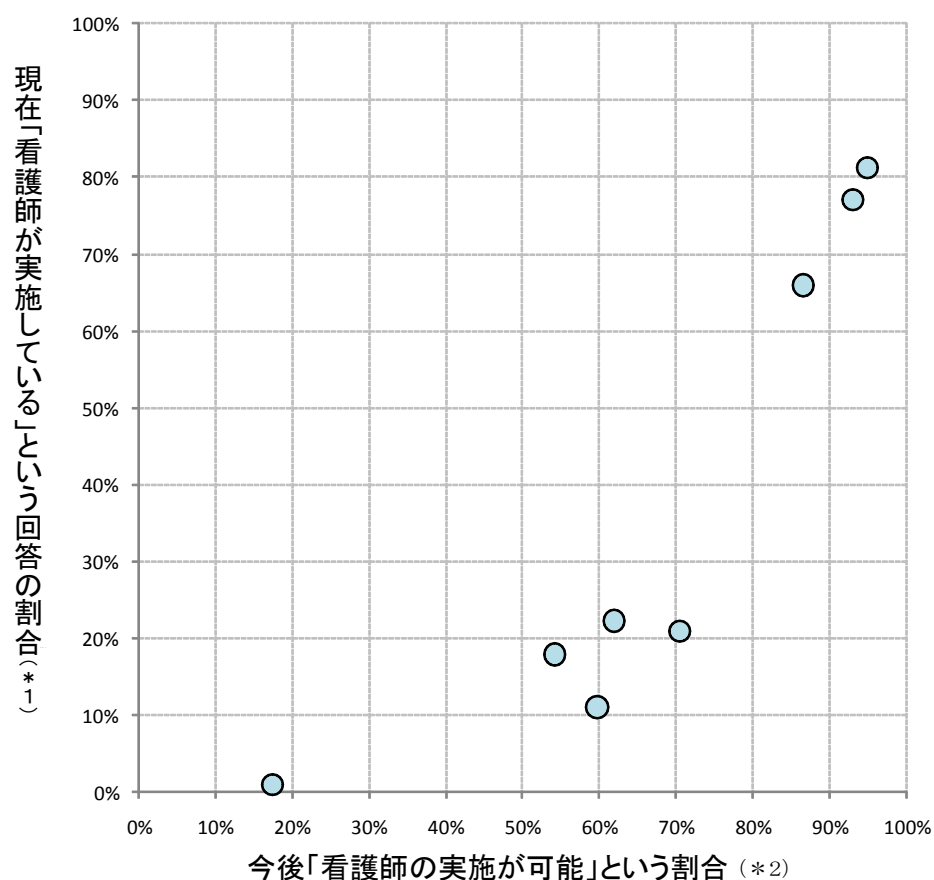
番号	医療処置項目	医師		看護師	
		現在	今後	現在	今後
125	手術執刀までの準備(体位、消毒)	25.6%	72.1%	26.7%	58.7%
129	術前サマリーの作成	18.7%	63.6%	14.5%	28.2%
127	手術時の臓器や手術器械の把持及び保持(気管切開等の小手術助手)	16.1%	74.9%	13.6%	42.9%
130	手術サマリーの作成	12.4%	48.6%	8.7%	20.2%
121	麻酔の補足説明:“麻酔医による患者とのリスク共有も含む説明”を補足する時間をかけた説明	11.8%	60.2%	12.3%	37.3%
128	手術の補足説明:“術者による患者とのリスク共有も含む説明”を補足する時間をかけた説明	11.3%	64.8%	12.7%	39.8%
126	手術時の臓器や手術器械の把持及び保持(手術の第一・第二助手)	10.8%	64.1%	8.5%	36.0%
118	術中の麻酔・呼吸・循環管理(麻酔深度の調節、薬剤・酸素投与濃度、輸液量等の調整)	2.1%	32.8%	1.8%	14.5%
123	硬膜外チューブの抜去	1.7%	54.4%	2.1%	33.6%
117	全身麻酔の導入	0.8%	15.1%	1.2%	9.4%
119	麻酔の覚醒	0.8%	22.5%	1.0%	13.8%
120	局所麻酔(硬膜外・腰椎)	0.8%	14.3%	0.5%	5.9%
122	神経ブロック	0.6%	8.8%	0.3%	4.5%
124	皮膚表面の麻酔(注射)	0.6%	37.1%	0.6%	24.4%

■緊急時対応

「現在」と「今後」に関する回答状況(医師の回答)



「現在」と「今後」に関する回答状況(看護師の回答)



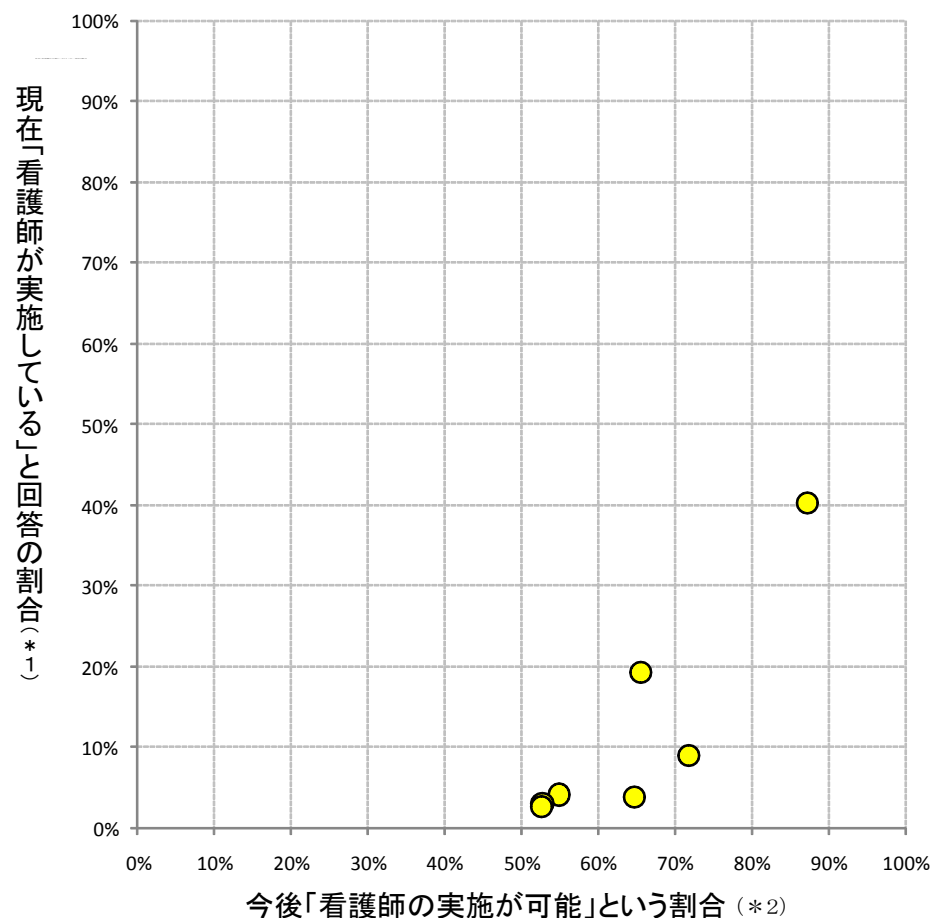
*1:【現在について】すべての回答のうち、①「この医行為は実施されていない」を選択した回答を除いた上で、②「看護師が実施している」を選択した回答の割合

*2:【今後について】すべての回答のうち、⑤「看護師の実施が可能:看護師一般」⑥「看護師の実施が可能:特定看護師(仮称)」のどちらかを選択した回答の割合(ただし、【現在について】で①「この医行為は実施されていない」を選択し回答者は、今後については回答していない)

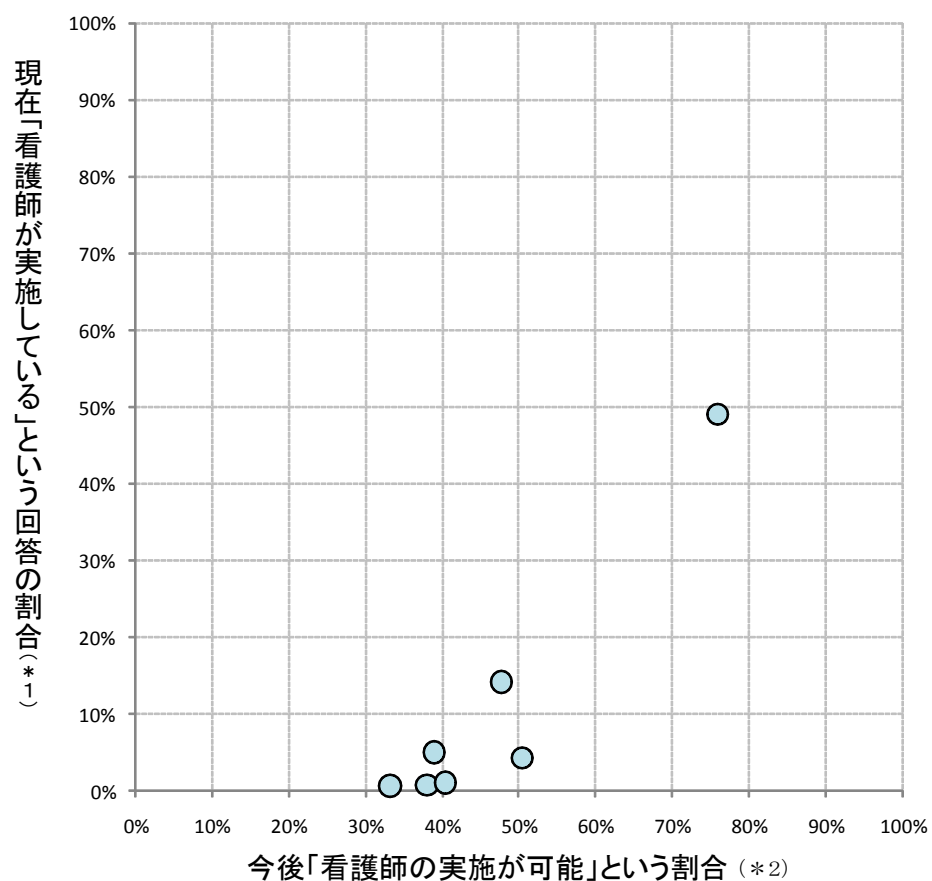
番号	医療処置項目	医師		看護師	
		現在	今後	現在	今後
132	低血糖時のブドウ糖投与	66.1%	94.2%	81.2%	94.9%
134	末梢血管静脈ルート確保と輸液剤の投与	63.8%	92.6%	77.1%	93.1%
135	心肺停止患者への気道確保、マスク換気	40.5%	84.4%	66.0%	86.5%
136	心肺停止患者への電氣的除細動実施	18.9%	81.0%	20.9%	70.4%
131	血糖値に応じたインスリン投与量の判断	17.2%	64.7%	22.2%	61.9%
137	血液透析・CHDFの操作、管理	12.1%	62.9%	17.9%	54.1%
133	脱水の判断と補正(点滴)	5.5%	56.4%	11.0%	59.7%
138	救急時の輸液路確保目的の骨髄穿刺(小児)	1.3%	39.8%	1.0%	17.4%

■ 予防医療

「現在」と「今後」に関する回答状況(医師の回答)



「現在」と「今後」に関する回答状況(看護師の回答)



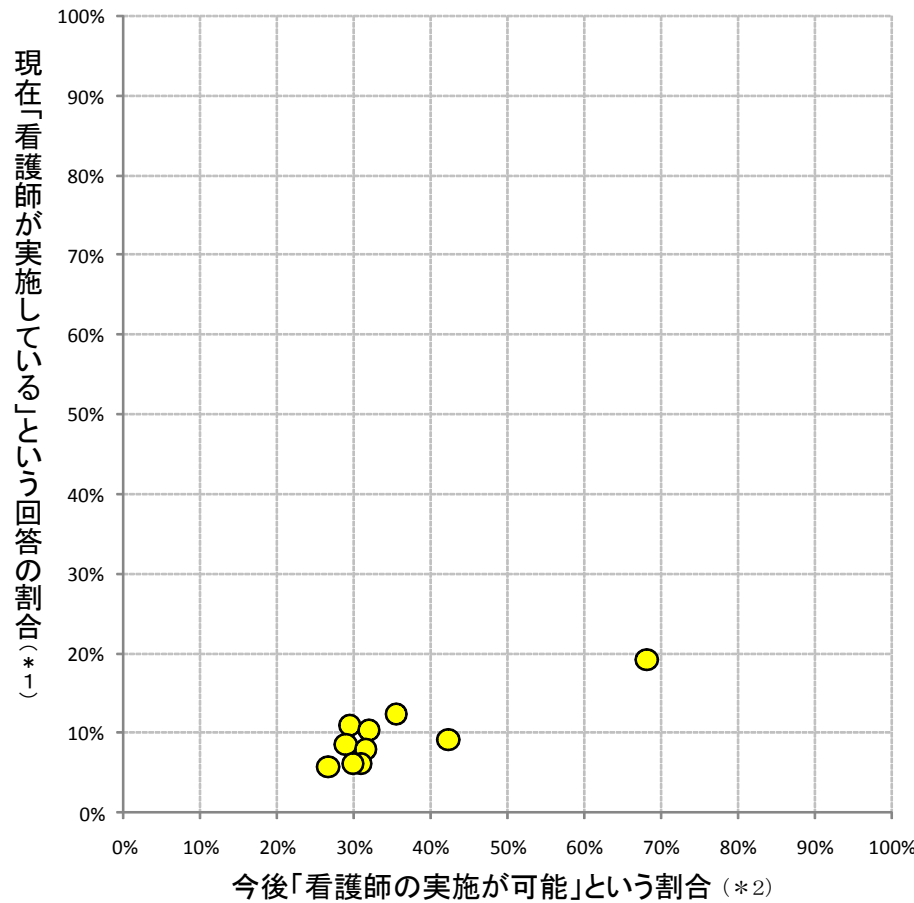
*1:【現在について】すべての回答のうち、①「この医行為は実施されていない」を選択した回答を除いた上で、②「看護師が実施している」を選択した回答の割合

*2:【今後について】すべての回答のうち、⑤「看護師の実施が可能:看護師一般」⑥「看護師の実施が可能:特定看護師(仮称)」のどちらかを選択した回答の割合(ただし、【現在について】で①「この医行為は実施されていない」を選択し回答者は、今後については回答していない)

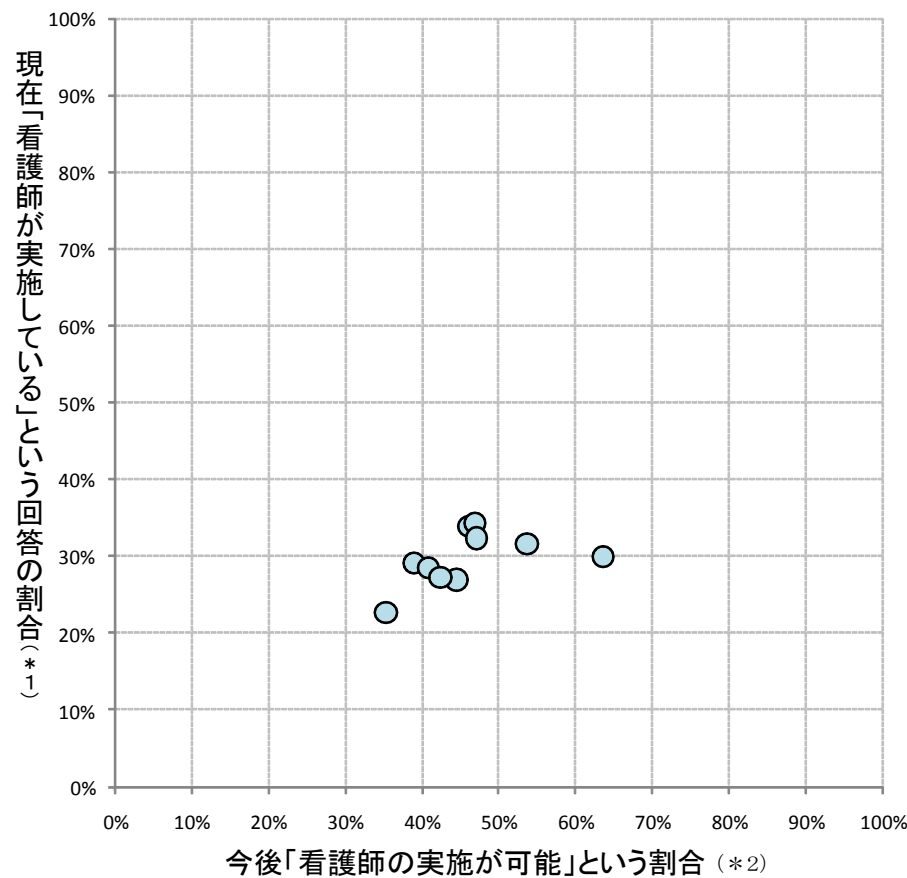
番号	医療処置項目	医師		看護師	
		現在	今後	現在	今後
140	予防接種の実施	40.3%	87.2%	49.0%	75.9%
141	特定健診などの健康診査の実施	19.2%	65.6%	14.2%	47.7%
144	大腸がん検診:便潜血オーダ(一次スクリーニング)	9.0%	71.8%	4.3%	50.4%
139	予防接種の実施判断	4.1%	54.9%	5.0%	39.0%
142	子宮頸がん検診:細胞診のオーダ(一次スクリーニング)、検体採取	3.9%	64.7%	0.8%	38.0%
145	乳がん検診:視診・触診(一次スクリーニング)	3.0%	52.7%	1.1%	40.4%
143	前立腺がん検診:触診・PSAオーダ(一次スクリーニング)	2.6%	52.5%	0.7%	33.2%

■薬剤の選択・使用—投与中薬剤の病態に応じた薬剤使用

「現在」と「今後」に関する回答状況(医師の回答)



「現在」と「今後」に関する回答状況(看護師の回答)



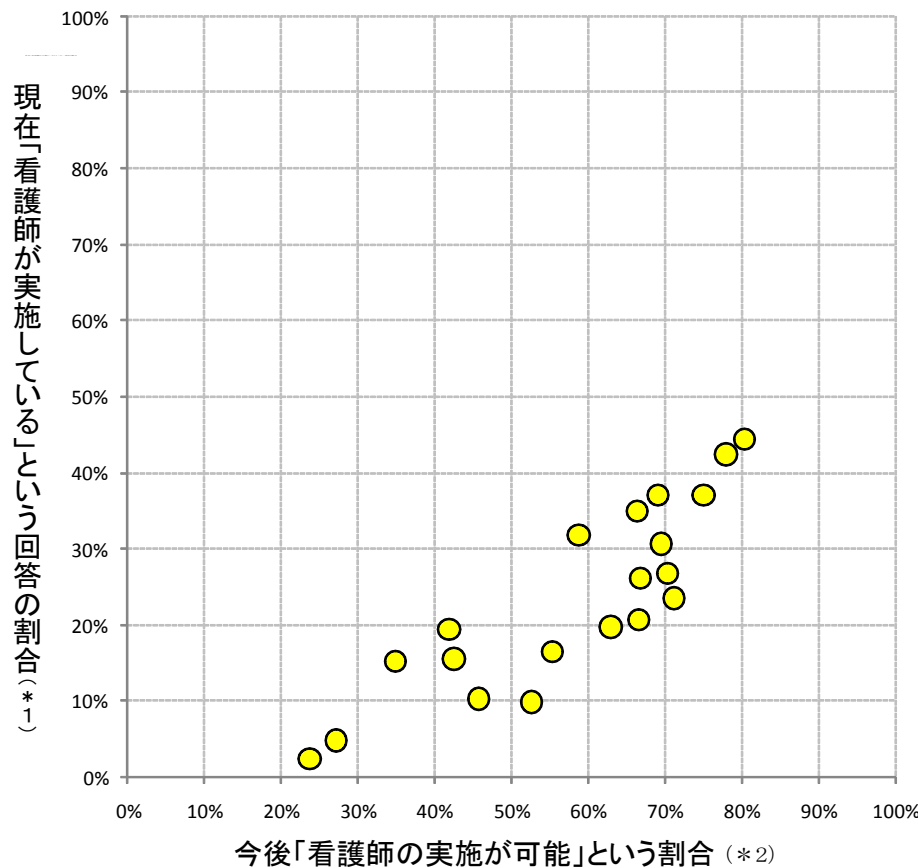
*1:【現在について】すべての回答のうち、①「この医行為は実施されていない」を選択した回答を除いた上で、②「看護師が実施している」を選択した回答の割合

*2:【今後について】すべての回答のうち、⑤「看護師の実施が可能:看護師一般」⑥「看護師の実施が可能:特定看護師(仮称)」のどちらかを選択した回答の割合(ただし、【現在について】で①「この医行為は実施されていない」を選択し回答者は、今後については回答していない)

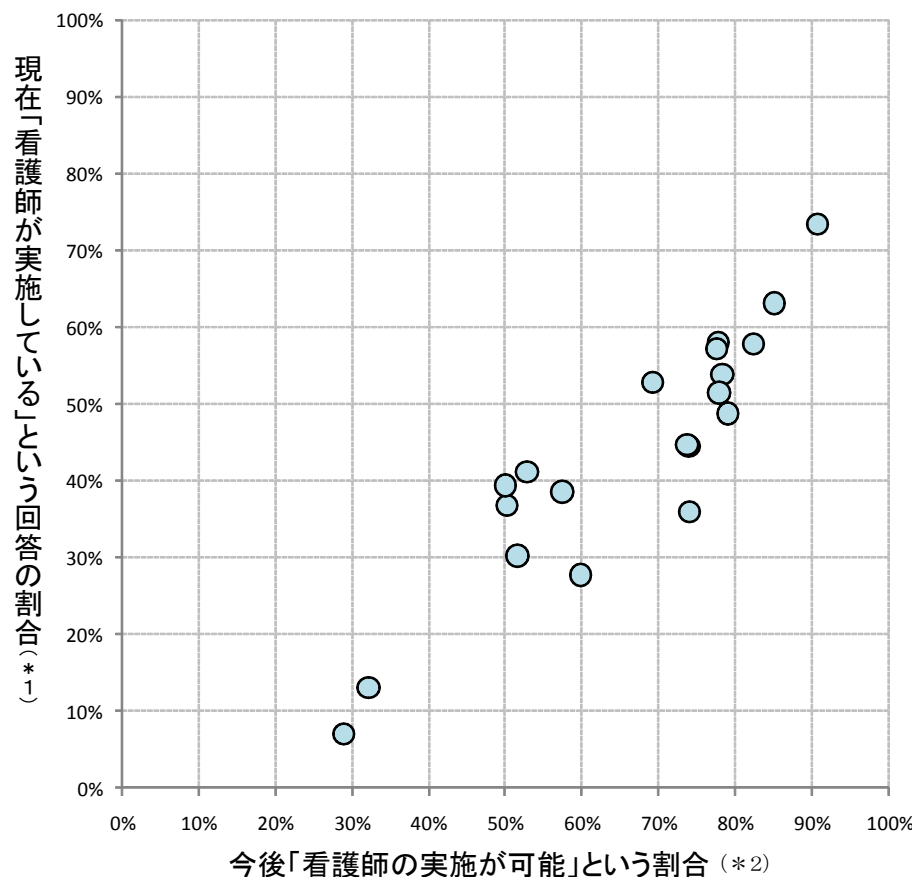
番号	医療処置項目	医師		看護師	
		現在	今後	現在	今後
155	指示された期間内に薬がなくなった場合の継続薬剤(全般)の継続使用	19.2%	68.1%	30.0%	63.6%
153	利尿剤の選択・使用	12.4%	35.4%	33.9%	46.1%
152	カテコラミンの選択・使用	11.0%	29.4%	29.2%	38.9%
147	降圧剤の選択・使用	10.4%	32.0%	34.3%	46.9%
154	基本的な輸液:高カロリー輸液	9.1%	42.2%	31.7%	53.7%
148	糖尿病治療薬の選択・使用	8.5%	28.9%	32.4%	47.1%
151	K、Cl、Na の選択・使用	8.0%	31.5%	28.5%	40.8%
146	高脂血症用剤の選択・使用	6.2%	30.9%	27.0%	44.5%
149	排尿障害治療薬の選択・使用	6.1%	29.8%	27.3%	42.4%
150	子宮収縮抑制剤の選択・使用	5.8%	26.6%	22.7%	35.3%

■薬剤の選択・使用—臨時薬

「現在」と「今後」に関する回答状況(医師の回答)



「現在」と「今後」に関する回答状況(看護師の回答)



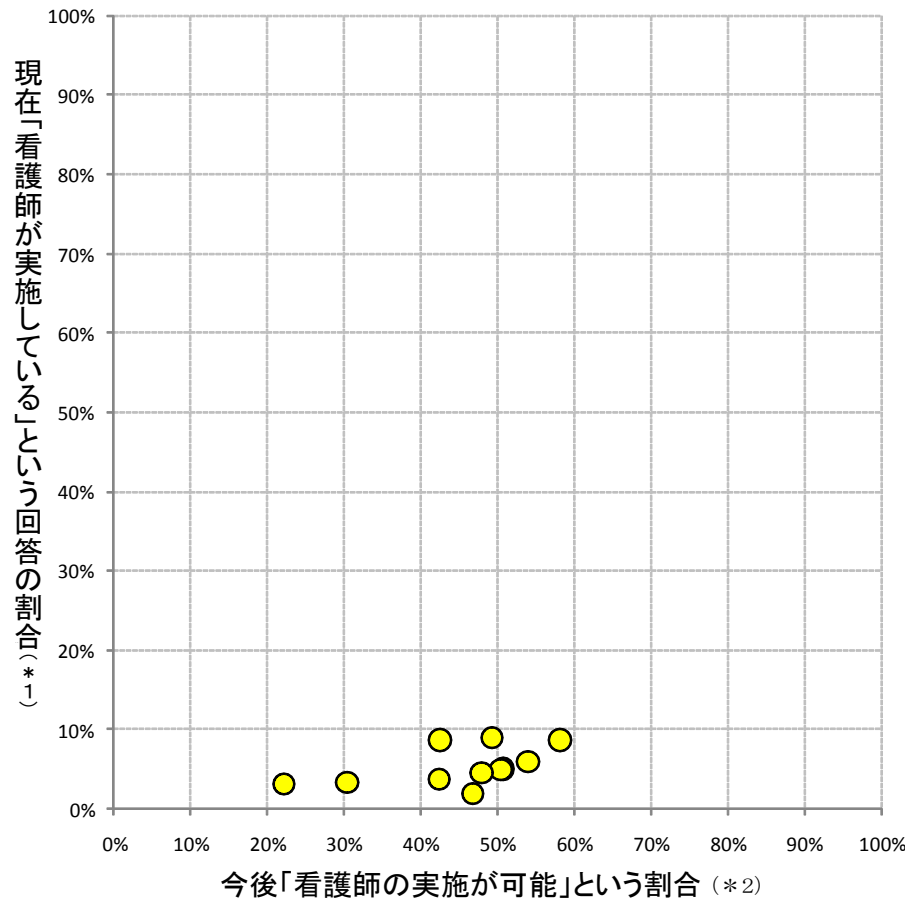
*1:【現在について】すべての回答のうち、①「この医行為は実施されていない」を選択した回答を除いた上で、②「看護師が実施している」を選択した回答の割合

*2:【今後について】すべての回答のうち、⑤「看護師の実施が可能:看護師一般」⑥「看護師の実施が可能:特定看護師(仮称)」のどちらかを選択した回答の割合(ただし、【現在について】で①「この医行為は実施されていない」を選択し回答者は、今後については回答していない)

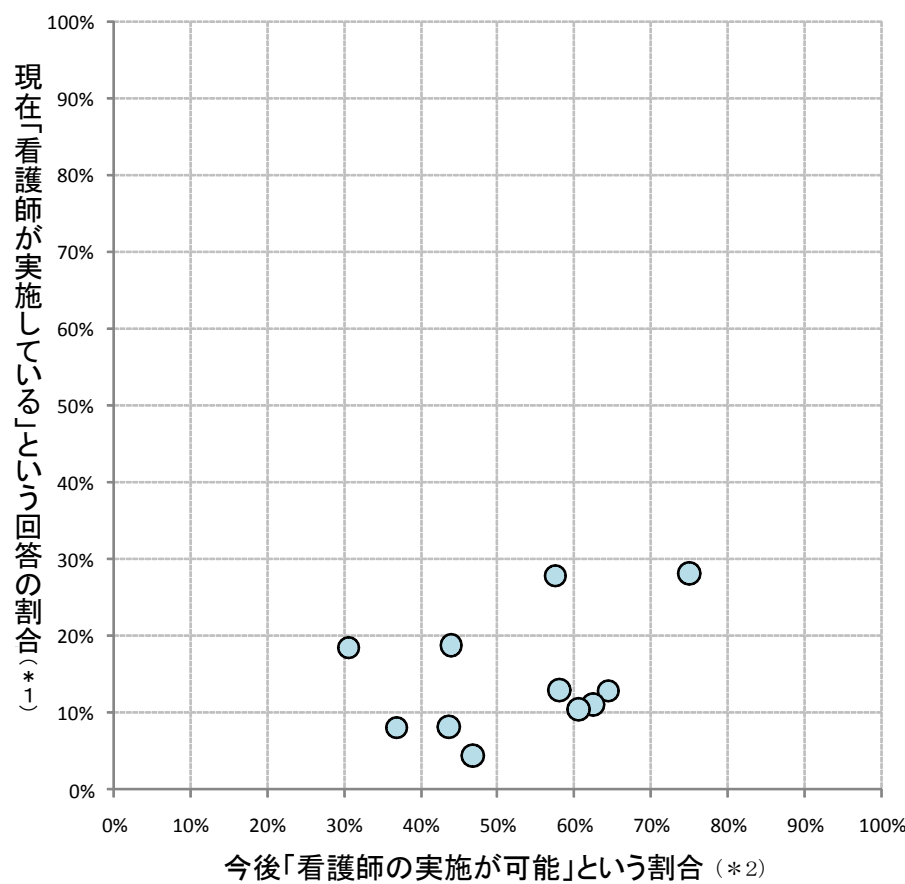
番号	医療処置項目	医師		看護師	
		現在	今後	現在	今後
168	創傷被覆材(ドレッシング材)の選択・使用	44.4%	80.4%	73.4%	90.7%
156	下剤(坐薬も含む)の選択・使用	42.4%	77.9%	63.1%	85.1%
163	解熱剤の選択・使用	37.1%	69.1%	58.0%	77.8%
167	外用薬の選択・使用	37.0%	75.0%	57.8%	82.3%
162	鎮痛剤の選択・使用	34.9%	66.3%	57.2%	77.5%
169	睡眠剤の選択・使用	31.8%	58.7%	52.7%	69.2%
160	制吐剤の選択・使用	30.6%	69.5%	53.9%	78.3%
172	ネブライザーの開始、使用薬液の選択	26.8%	70.2%	36.0%	74.0%
161	止痢剤の選択・使用	26.2%	66.7%	51.4%	77.9%
159	整腸剤の選択・使用	23.5%	71.2%	48.7%	79.0%
158	胃薬:胃粘膜保護剤の選択・使用	20.7%	66.5%	44.4%	73.9%
157	胃薬:制酸剤の選択・使用	19.7%	62.9%	44.7%	73.7%
171	抗不安薬の選択・使用	19.4%	41.9%	41.2%	52.8%
164	去痰剤(小児)の選択・使用	16.4%	55.3%	38.5%	57.4%
165	抗けいれん薬(小児)の選択・使用	15.5%	42.5%	36.7%	50.1%
170	抗精神病薬の選択・使用	15.3%	34.8%	39.4%	50.0%
166	インフルエンザ薬の選択・使用	10.3%	45.7%	30.2%	51.6%
175	基本的な輸液:糖質輸液、電解質輸液	9.9%	52.6%	27.7%	59.8%
173	感染徴候時の薬物(抗生剤等)の選択(全身投与、局所投与等)	4.8%	27.1%	13.1%	32.2%
174	抗菌剤開始時期の決定、変更時期の決定	2.4%	23.7%	7.1%	28.9%

■薬剤の選択・使用—特殊な薬剤等

「現在」と「今後」に関する回答状況(医師の回答)



「現在」と「今後」に関する回答状況(看護師の回答)



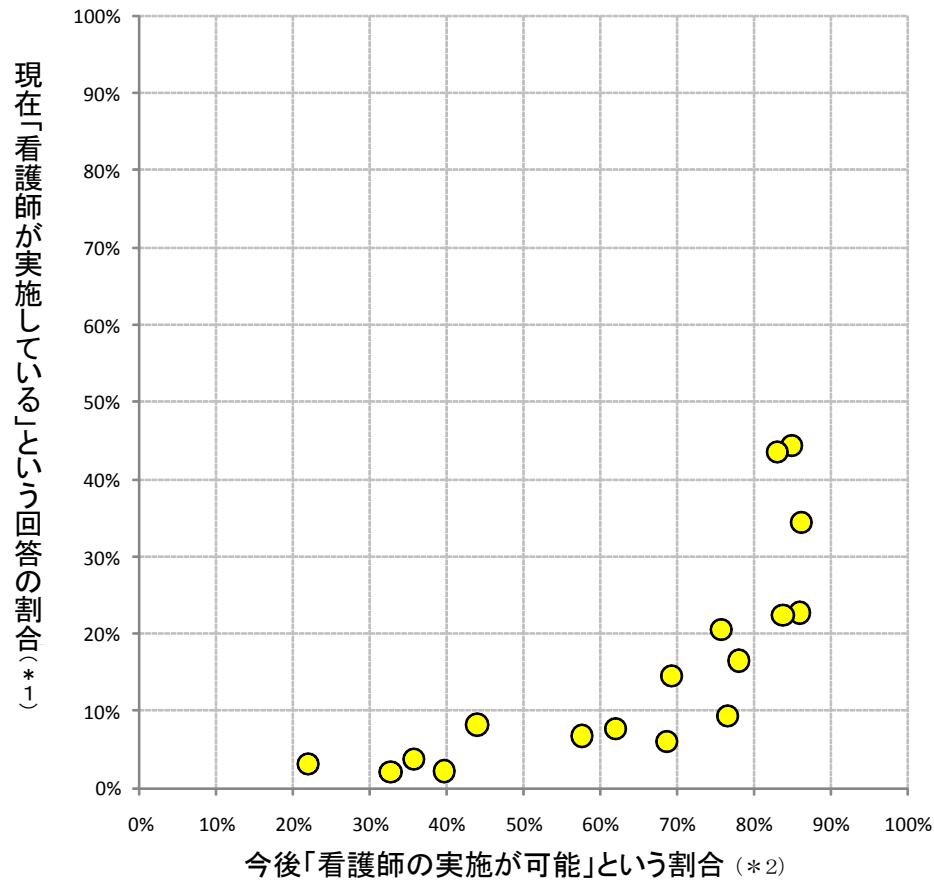
*1:【現在について】すべての回答のうち、①「この医行為は実施されていない」を選択した回答を除いた上で、②「看護師が実施している」を選択した回答の割合

*2:【今後について】すべての回答のうち、⑤「看護師の実施が可能:看護師一般」⑥「看護師の実施が可能:特定看護師(仮称)」のどちらかを選択した回答の割合(ただし、【現在について】で①「この医行為は実施されていない」を選択し回答者は、今後については回答していない)

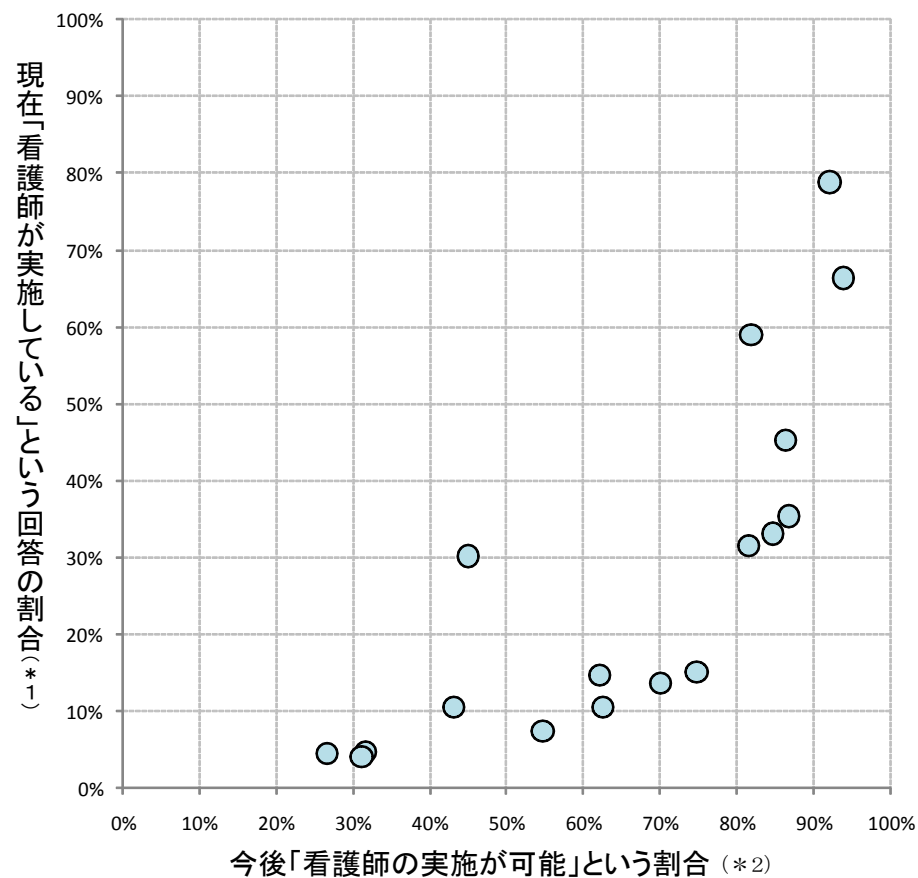
番号	医療処置項目	医師		看護師	
		現在	今後	現在	今後
182	硬膜外チューブからの鎮痛剤の投与(投与量の調整)	9.0%	49.3%	18.8%	43.9%
177	化学療法副作用出現時の症状緩和の薬剤選択、処置	8.7%	42.5%	27.9%	57.5%
183	自己血糖測定開始の決定	8.7%	58.1%	28.2%	75.0%
185	痛みの強さや副作用症状に応じた非オピオイド・鎮痛補助薬の選択と投与量・用法調整:WHO方式がん疼痛治療法等	6.0%	53.9%	12.9%	64.5%
184	痛みの強さや副作用症状に応じたオピオイドの投与量・用法調整、想定されたオピオイドローテーションの実施時期定:WHO方式がん疼痛治療法等	5.0%	50.7%	11.1%	62.4%
179	放射線治療による副作用出現時の外用薬の選択	5.0%	50.4%	13.0%	58.1%
186	がんの転移、浸潤に伴う苦痛症状のための薬剤の選択と評価	4.6%	47.9%	10.4%	60.5%
178	抗癌剤等の皮下漏出時のステロイド薬の選択、局所注射の実施	3.7%	42.3%	8.2%	43.7%
180	副作用症状の確認による薬剤の中止、減量、変更の決定	3.3%	30.4%	8.0%	36.9%
176	血中濃度モニタリングに対応した抗不整脈剤の使用	3.2%	22.1%	18.5%	30.6%
181	家族計画(避妊)における低用量ピル	1.9%	46.8%	4.4%	46.8%

■その他

「現在」と「今後」に関する回答状況(医師の回答)



「現在」と「今後」に関する回答状況(看護師の回答)



*1:【現在について】すべての回答のうち、①「この医行為は実施されていない」を選択した回答を除いた上で、②「看護師が実施している」を選択した回答の割合

*2:【今後について】すべての回答のうち、⑤「看護師の実施が可能:看護師一般」⑥「看護師の実施が可能:特定看護師(仮称)」のどちらかを選択した回答の割合(ただし、【現在について】で①「この医行為は実施されていない」を選択し回答者は、今後については回答していない)

番号	医療処置項目	医師		看護師	
		現在	今後	現在	今後
196	患者・家族・医療従事者教育	44.3%	85.0%	78.8%	92.1%
188	日々の病状、経過の補足説明(時間をかけた説明)	43.5%	83.0%	59.0%	81.9%
187	訪問看護の必要性の判断、依頼	34.5%	86.2%	66.4%	93.8%
197	栄養士への食事指導依頼(既存の指示内容で)	22.7%	86.0%	35.4%	86.8%
199	家族療法・カウンセリングの依頼	22.5%	83.8%	31.5%	81.5%
198	他の介護サービスの実施可・不可の判断(リハビリ、血圧・体温など)	20.5%	75.7%	45.2%	86.3%
189	リハビリテーション(嚥下、呼吸、運動機能アップ等)の必要性の判断、依頼	16.5%	78.1%	33.1%	84.6%
202	支持的精神療法の実施の決定	14.6%	69.2%	14.7%	62.1%
191	理学療法士・健康運動指導士への運動指導依頼	9.3%	76.5%	15.1%	74.7%
195	退院サマリー(病院全体)の作成	8.2%	44.0%	30.2%	45.1%
201	認知・行動療法の実施・評価	7.7%	61.9%	10.5%	62.5%
190	整形外科領域の補助具の決定、注文	6.8%	57.5%	7.4%	54.7%
200	認知・行動療法の依頼	6.1%	68.6%	13.7%	70.1%
192	他科への診療依頼	3.7%	35.6%	10.5%	43.2%
203	患者の入院と退院の判断	3.1%	22.0%	4.7%	31.6%
194	在宅で終末期ケアを実施してきた患者の死亡確認	2.2%	39.6%	4.0%	31.1%
193	他科・他院への診療情報提供書作成(紹介および返信)	2.0%	32.6%	4.5%	26.6%

4. 他職種による実施について

(看護師が現在行っている業務の中で、他職種による実施が適切と考えられる業務について)

		現在		今後
		看護師のみが実施	他職種と分担して実施	他職種による実施が適切
		回答者数 (人)	回答者数 (人)	回答者数 (人)
1	注射薬のミキシング	1,292 (23.4%)	4,223 (76.6%)	4,008 (72.7%)
2	持参薬整理や内服薬の分包などの管理	1,635 (29.6%)	3,880 (70.4%)	4,358 (79.0%)
3	採血	2,372 (43.0%)	3,143 (57.0%)	2,834 (51.4%)
4	配置薬(救急カート内の薬品を含む)点検と補充	2,339 (42.4%)	3,176 (57.6%)	3,673 (66.6%)
5	検査やリハビリ等の送迎	1,248 (22.6%)	4,267 (77.4%)	3,805 (69.0%)
6	身体計測	3,530 (64.0%)	1,985 (36.0%)	2,842 (51.5%)
7	看護記録等の入力	5,039 (91.4%)	476 (8.6%)	497 (9.0%)
8	カルテ等の書類整理	1,344 (24.4%)	4,171 (75.6%)	4,100 (74.3%)
9	案内(病棟オリエンテーションや病院案内等)	2,593 (47.0%)	2,922 (53.0%)	3,815 (69.2%)
10	説明(検査や処置に関する事前説明等)	3,160 (57.3%)	2,355 (42.7%)	2,244 (40.7%)
11	配膳・下膳	1,252 (22.7%)	4,263 (77.3%)	3,781 (68.6%)

* この設問は看護師(訪問看護ステーションを除く)を対象とした。

* 【現在】については「看護師のみが実施」「他職種と分担して実施」のいずれかを選択。

* 【今後】については、「他職種による実施が適切」を選択肢とし、これを選択した数である。