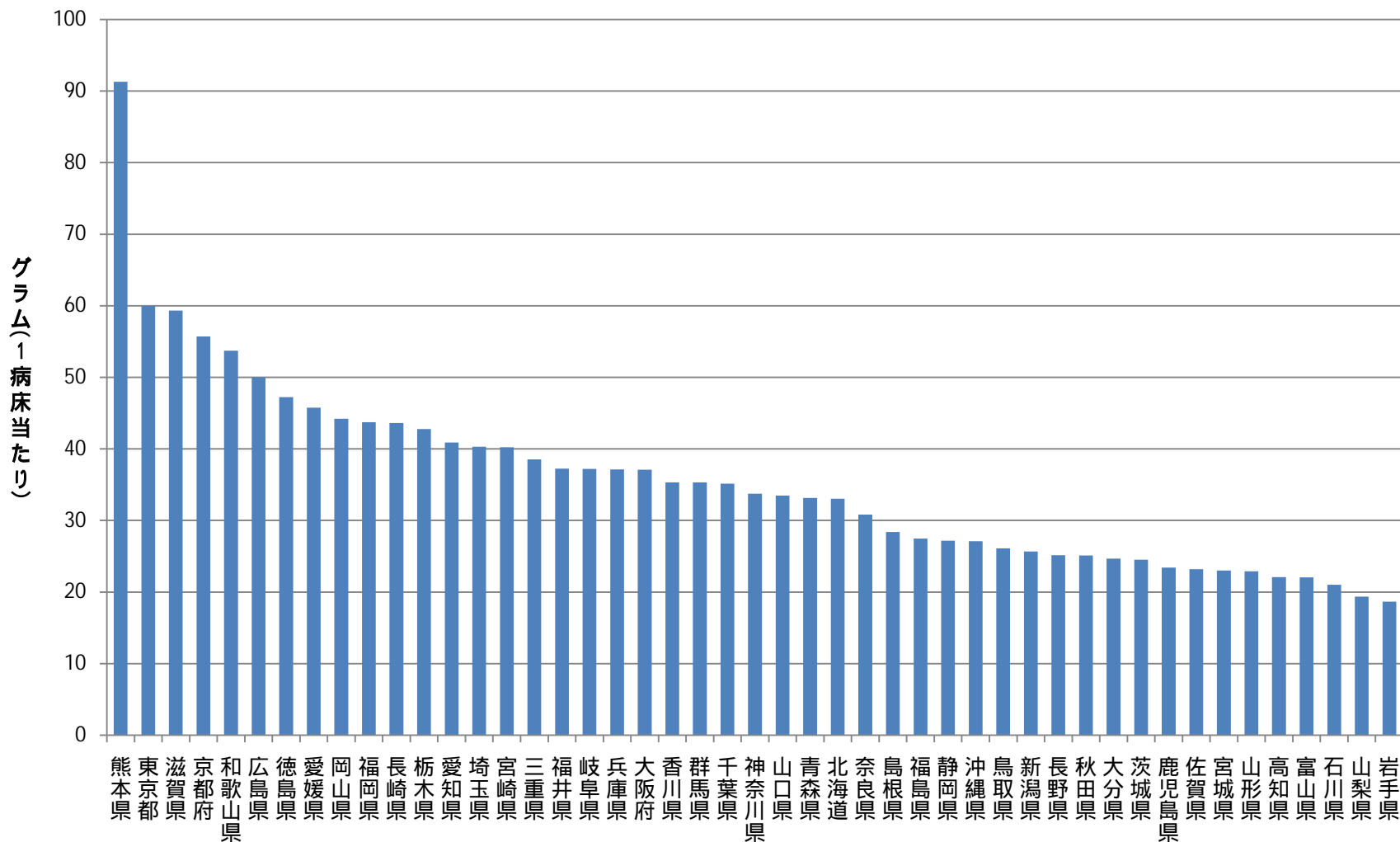
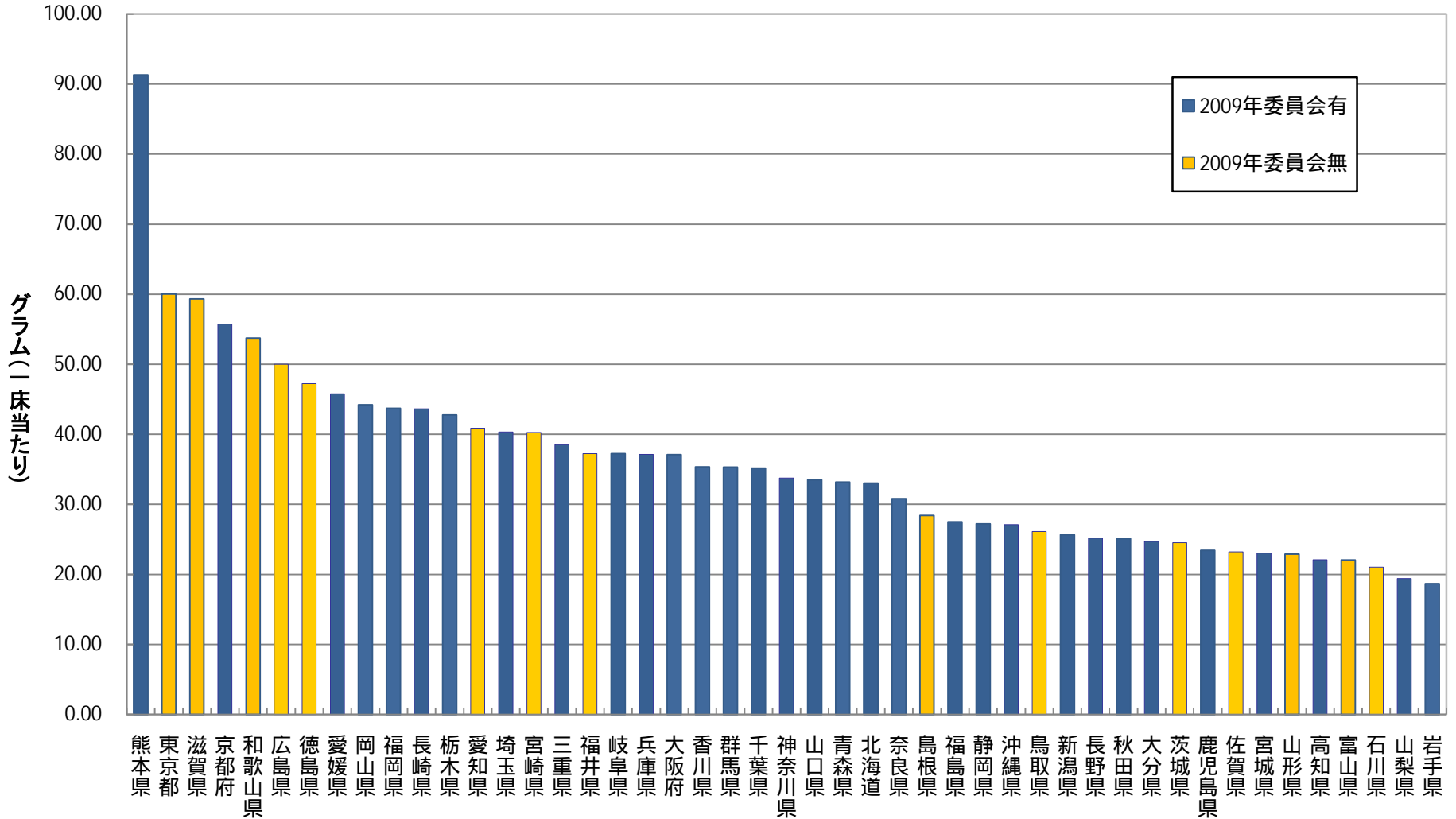


都道府県別のアルブミン製剤使用量(1病床当たり)

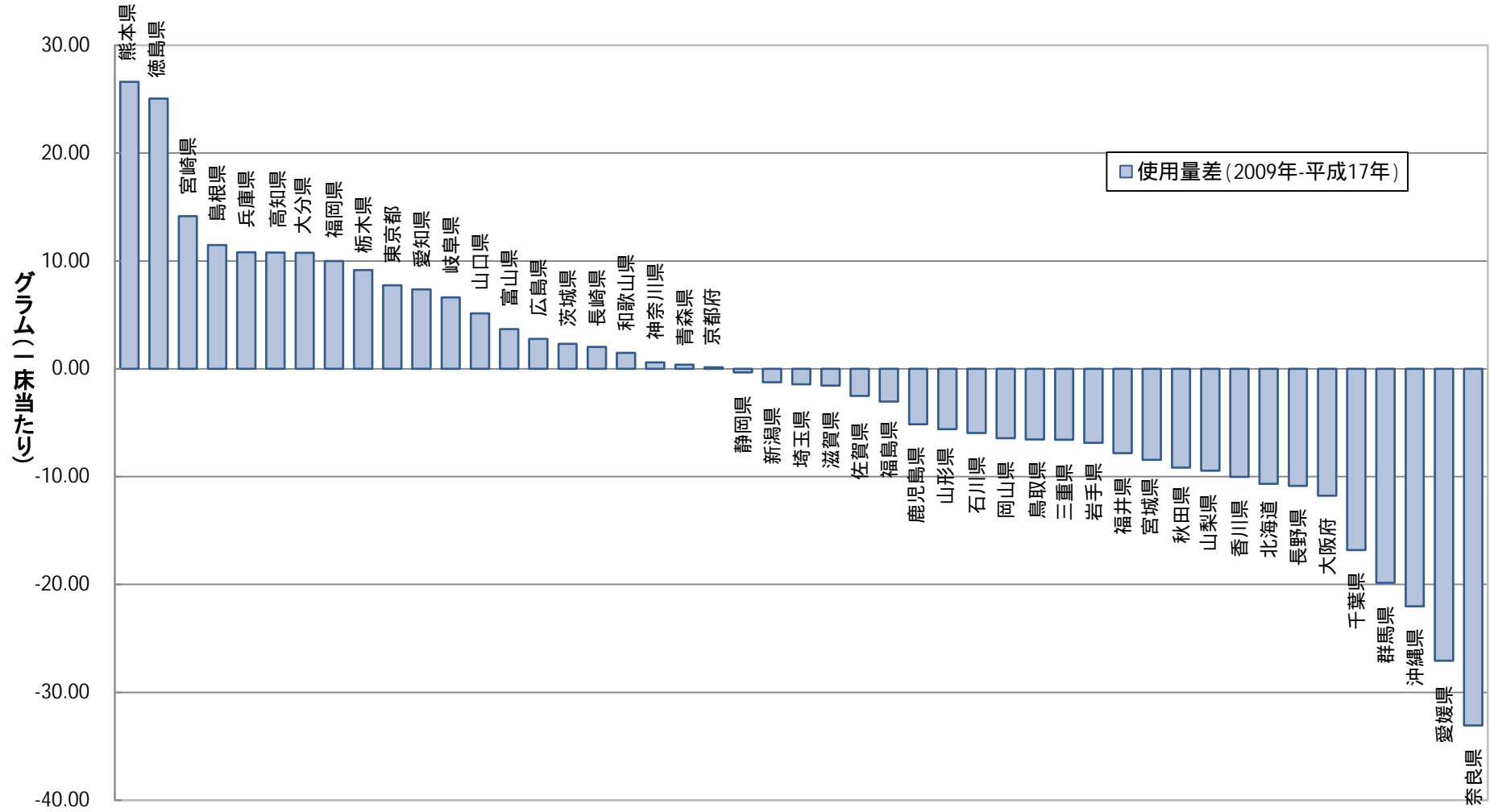
2009年輸血業務・血液製剤年間使用量に関する総合的調査結果より作成



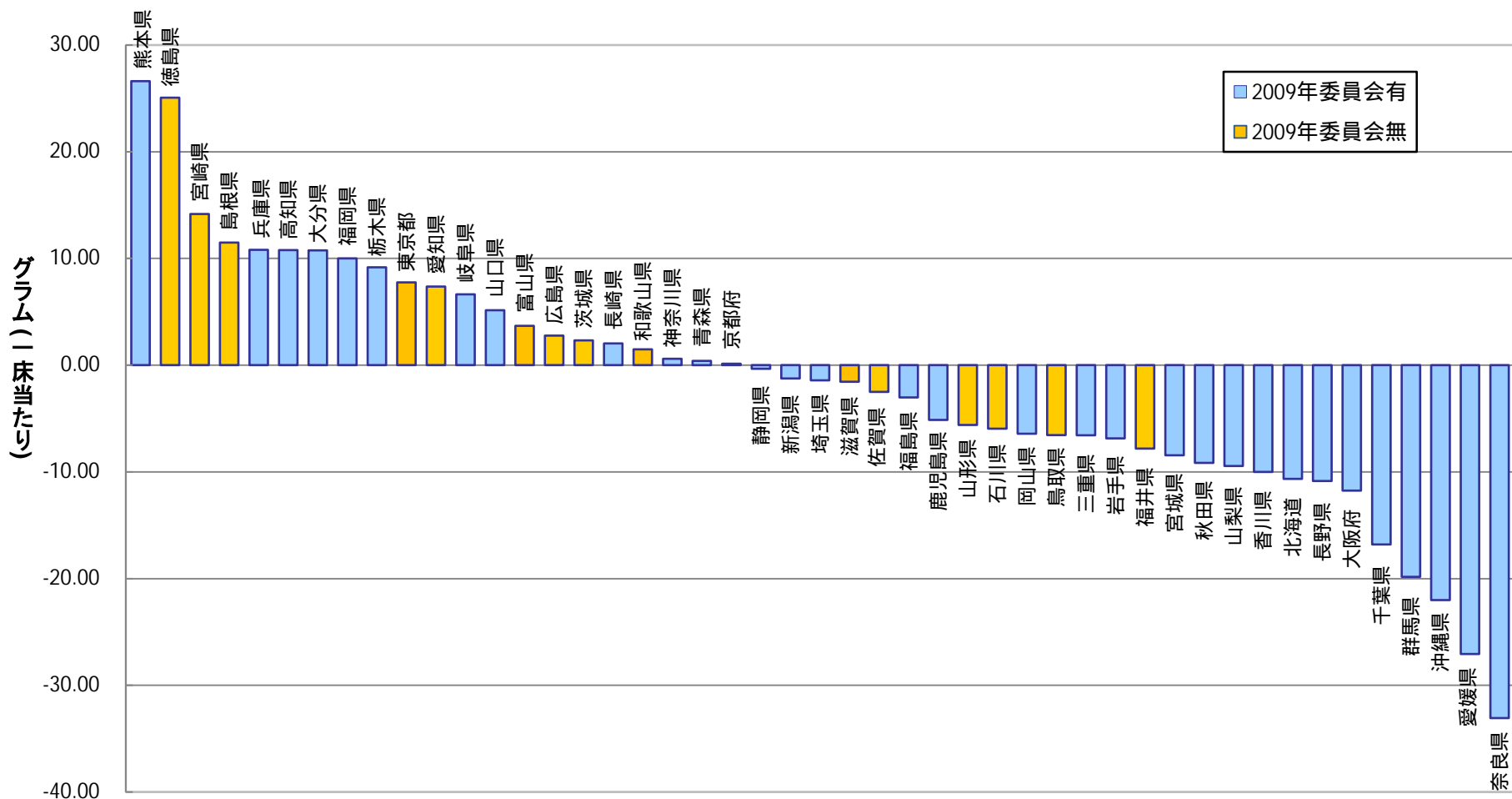
2009年アルブミン使用量の多い順(合同輸血療法委員会の有無・別)【修正】



アルブミン使用量 年度比較・増減 17年と2009年【修正】



アルブミン使用量 年度比較・増減 17年と2009年(合同輸血療法委員会の有無)[修正]



アルブミン使用量 17年と2009年【修正】

