

報道関係者 各位

平成25年3月1日（金）

【照会先】

職業安定局雇用政策課

中央労働市場情報官 古屋（内線5740）

（代表電話） 03（5253）1111

（直通電話） 03（3595）3290

一般職業紹介状況（平成25年1月分）

- 平成25年1月の有効求人倍率は0.85倍で、前月に比べて0.02ポイント上昇。
- 平成25年1月の新規求人倍率は1.33倍で、前月に比べて0.02ポイント低下。

厚生労働省では、公共職業安定所（ハローワーク）における求人、求職、就職の状況を取りまとめ、求人倍率などの指標を作成し、一般職業紹介状況として毎月公表しています。

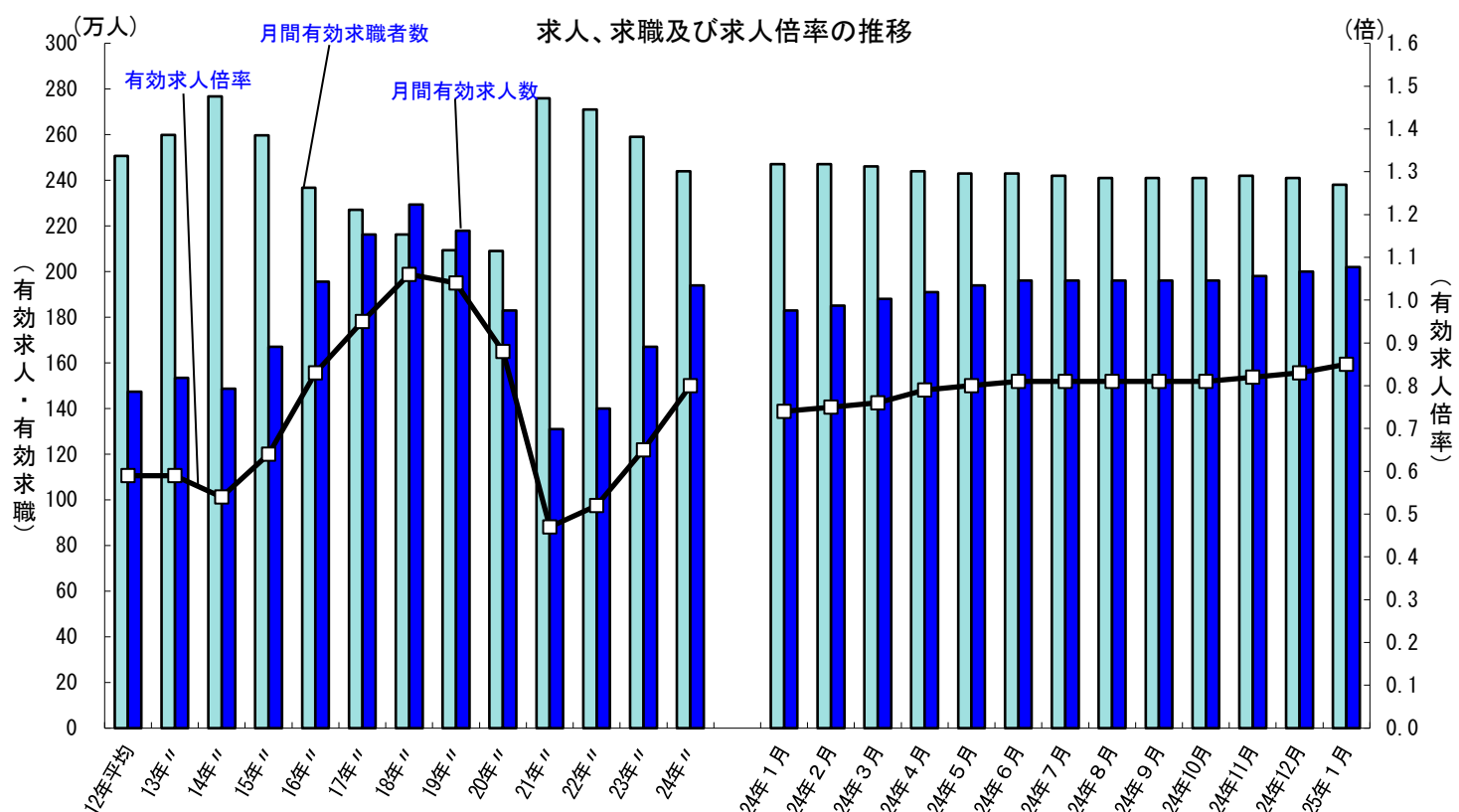
平成25年1月の数値をみると、有効求人倍率（季節調整値）は0.85倍となり、前月を0.02ポイント上回りました。新規求人倍率（季節調整値）は1.33倍となり、前月を0.02ポイント下回りました。

正社員有効求人倍率は0.55倍となり、前年同月を0.07ポイント上回りました。

1月の有効求人（季節調整値）は前月に比べ0.7%増となり、有効求職者（同）は1.3%減となりました。

1月の新規求人（原数値）は前年同月と比較すると9.4%増となりました。これを産業別にみると、建設業（14.3%増）、宿泊業、飲食サービス業（14.2%増）、教育、学習支援業（13.7%増）などで増加となり、製造業（7.0%減）は減少となりました。

都道府県別の有効求人倍率（季節調整値）をみると、最高は宮城県の1.25倍、最低は沖縄県の0.46倍となりました。



(注) 1. 月別の数値は季節調整値である。なお、平成24年12月以前の数値は、平成25年1月分公表時に新季節指数により改訂されている。

2. 文中の正社員有効求人倍率は正社員の月間有効求職者をパートタイムを除く常用の月間有効求職者数で除して算出しているが、パートタイムを除く常用の有効求職者には派遣労働者や契約社員を希望する者も含まれるため、厳密な意味での正社員有効求人倍率より低い値となる。

3. 文中の産業分類は、平成19年11月改定の「日本標準産業分類」に基づくもの。

第1表 一般職業紹介状況（新規学卒者を除きパートタイムを含む）

平成25年1月

項目	年月	25年 1月	24年 12月	24年 1月	対前年同月 増減率、差 (%、ポイント)	季節調整値 対前月 増減率、差 (%、ポイント)	
	全 数	1 月間有効求職者数 (人)	2,223,440	2,169,320	2,307,830	▲ 3.7	▲ 1.3
2 新規求職申込件数 (件)		618,649	413,926	633,211	▲ 2.3	4.2	
3 月間有効求人 (人)		1,972,132	1,913,502	1,800,094	9.6	0.7	
4 新規求人数 (人)		813,874	628,292	744,046	9.4	2.2	
5 就職件数 (件)		143,543	144,292	149,053	▲ 3.7	0.9	
6 有効求人倍率(3/1) (倍)		0.89	0.88	0.78	0.11	—	
季節調整値		0.85	0.83	0.74	—	0.02	
7 新規求人倍率(4/2) (倍)		1.32	1.52	1.18	0.14	—	
季節調整値		1.33	1.35	1.21	—	▲ 0.02	
8 就職率(5/2×100) (%)		23.2	34.9	23.5	▲ 0.3	—	
季節調整値		31.2	32.3	32.0	—	▲ 1.1	
9 充足率(5/4×100) (%)		17.6	23.0	20.0	▲ 2.4	—	
季節調整値		23.6	23.9	26.4	—	▲ 0.3	
常 用		10 月間有効求職者数 (人)	2,154,481	2,115,487	2,234,856	▲ 3.6	
		11 新規求職申込件数 (件)	588,539	375,250	600,219	▲ 1.9	
		12 月間有効求人 (人)	1,751,897	1,676,310	1,602,401	9.3	
		13 新規求人数 (人)	724,555	540,397	660,712	9.7	
		14 就職件数 (件)	122,846	123,408	125,793	▲ 2.3	
	15 有効求人倍率(12/10) (倍)	0.81	0.79	0.72	0.09		
	16 新規求人倍率(13/11) (倍)	1.23	1.44	1.10	0.13		
	17 就職率(14/11×100) (%)	20.9	32.9	21.0	▲ 0.1		
	18 充足率(14/13×100) (%)	17.0	22.8	19.0	▲ 2.0		

(注) 1. 季節調整法はセンサス局法Ⅱ(X-12-ARIMA)による。なお、平成24年12月以前の数値は、平成25年1月分公表時に新季節指数により改訂されている。

2. ▲は減少である。

第2表 雇用形態別常用職業紹介状況（新規学卒者を除く）

平成25年1月

年 月		25年 1月	24年 12月	24年 1月	対前年同月 増減率、差 (%、ポイント)
パート タイム を 除 く 常 用	1 月間有効求職者数 (人)	1,567,432	1,535,497	1,638,520	▲ 4.3
	2 新規求職申込件数 (件)	426,200	278,634	437,835	▲ 2.7
	3 月間有効求人数 (人)	1,123,369	1,078,577	1,042,220	7.8
	4 新規求人数 (人)	460,647	348,313	424,731	8.5
	5 就職件数 (件)	81,658	81,853	84,549	▲ 3.4
	6 有効求人倍率(3/1)(倍)	0.72	0.70	0.64	0.08
	7 新規求人倍率(4/2)(倍)	1.08	1.25	0.97	0.11
	8 就職率(5/2×100)(%)	19.2	29.4	19.3	▲ 0.1
	9 充足率(5/4×100)(%)	17.7	23.5	19.9	▲ 2.2
正 社 員	10 月間有効求人数 (人)	856,606	821,379	792,467	8.1
	11 新規求人数 (人)	347,880	264,304	320,345	8.6
	12 就職件数 (件)	62,790	61,411	65,583	▲ 4.3
	13 有効求人倍率(10/1)(倍)	0.55	0.53	0.48	0.07
	14 充足率(12/11×100)(%)	18.0	23.2	20.5	▲ 2.5
常 用 的 パ ー ト タ イ ム	15 月間有効求職者数 (人)	587,049	579,990	596,336	▲ 1.6
	16 新規求職申込件数 (件)	162,339	96,616	162,384	▲ 0.0
	17 月間有効求人数 (人)	628,528	597,733	560,181	12.2
	18 新規求人数 (人)	263,908	192,084	235,981	11.8
	19 就職件数 (件)	41,188	41,555	41,244	▲ 0.1
	20 有効求人倍率(17/15)(倍)	1.07	1.03	0.94	0.13
	21 新規求人倍率(18/16)(倍)	1.63	1.99	1.45	0.18
	22 就職率(19/16×100)(%)	25.4	43.0	25.4	0.0
	23 充足率(19/18×100)(%)	15.6	21.6	17.5	▲ 1.9

(注)1. ▲は減少である。

2. 正社員の有効求人倍率は正社員の月間有効求人数をパートタイムを除く常用の月間有効求職者数で除して算出しているが、パートタイムを除く常用の月間有効求職者数には派遣労働者や契約社員を希望する者も含まれるため、厳密な意味での正社員有効求人倍率より低い値となる。

第3表 - 1 主要産業別、規模別一般新規求人状況

○ 主要産業別、規模別一般新規求人状況（新規学卒者を除く）

平成25年1月

産業・規模	全数	パート除く	パートタイム		パートタイム
			常用	臨時・季節	
合計	813,874	505,092	460,647	44,445	308,782
D 建設業	65,028	60,592	57,367	3,225	4,436
E 製造業	67,084	44,577	40,939	3,638	22,507
G 情報通信業	26,753	23,221	20,367	2,854	3,532
H 運輸業, 郵便業	49,246	38,221	35,995	2,226	11,025
I 卸売業, 小売業	127,472	62,980	60,036	2,944	64,492
L 学術研究, 専門・技術サービス業	25,320	18,838	16,969	1,869	6,482
M 宿泊業, 飲食サービス業	65,586	28,209	26,828	1,381	37,377
N 生活関連サービス業, 娯楽業	36,690	18,986	17,917	1,069	17,704
O 教育, 学習支援業	14,124	6,066	5,621	445	8,058
P 医療, 福祉	171,142	99,297	96,296	3,001	71,845
R サービス業（他に分類されないもの）	112,096	71,647	53,754	17,893	40,449
(規模別)					
29人以下	521,173	320,708	293,878	26,830	200,465
30～99人	181,255	112,222	103,630	8,592	69,033
100～299人	74,352	47,947	42,340	5,607	26,405
300～499人	17,847	11,999	10,381	1,618	5,848
500～999人	11,257	6,813	5,749	1,064	4,444
1,000人以上	7,990	5,403	4,669	734	2,587
対前年同月比	9.4	7.9	8.5	2.0	12.0
D 建設業	14.3	15.6	18.3	-17.2	-1.2
E 製造業	-7.0	-10.7	-8.1	-32.2	1.2
G 情報通信業	13.1	13.3	13.1	15.1	11.7
H 運輸業, 郵便業	8.7	8.3	9.2	-4.4	10.3
I 卸売業, 小売業	12.2	10.9	10.1	29.0	13.5
L 学術研究, 専門・技術サービス業	7.0	10.8	17.0	-25.3	-2.8
M 宿泊業, 飲食サービス業	14.2	16.9	15.3	59.3	12.3
N 生活関連サービス業, 娯楽業	13.3	13.1	11.4	52.5	13.5
O 教育, 学習支援業	13.7	11.6	14.0	-12.4	15.3
P 医療, 福祉	10.6	7.6	7.3	16.3	15.2
R サービス業（他に分類されないもの）	9.3	6.1	4.4	11.7	15.4
(規模別)					
29人以下	13.2	12.1	12.4	7.9	15.1
30～99人	6.2	3.5	3.8	0.1	11.0
100～299人	1.2	1.0	0.4	5.0	1.5
300～499人	-3.8	-4.8	-4.2	-8.6	-1.5
500～999人	-3.8	1.7	5.1	-13.4	-11.2
1,000人以上	-14.2	-21.5	-8.2	-59.2	6.5

○ 主要産業における対前年同月比の推移（新規学卒者を除く）

(%)

産業	24年												25年
	2月	3月	4月	5月	6月	7月	8月	9月	10月	11月	12月	1月	
合計	16.3	15.2	14.2	24.5	12.1	12.8	10.5	5.3	13.8	8.4	5.2	9.4	
D 建設業	36.5	32.4	13.7	24.9	13.3	14.8	12.1	10.9	12.6	5.4	6.6	14.3	
E 製造業	8.1	4.9	9.8	18.2	-1.1	-3.9	-3.7	-11.3	-5.6	-9.4	-11.7	-7.0	
G 情報通信業	11.1	21.3	10.1	24.7	12.8	16.7	19.6	10.9	19.2	16.4	5.6	13.1	
H 運輸業, 郵便業	13.1	16.2	14.1	29.1	13.2	9.4	14.6	4.0	6.4	6.1	-2.1	8.7	
I 卸売業, 小売業	13.0	18.2	19.6	27.9	16.7	20.4	15.0	10.6	19.1	10.7	5.9	12.2	
L 学術研究, 専門・技術サービス業	8.4	18.2	9.6	18.5	13.3	8.0	3.2	1.7	17.6	7.0	10.6	7.0	
M 宿泊業, 飲食サービス業	24.0	26.8	30.5	34.7	16.2	22.0	22.3	10.7	26.6	18.4	14.0	14.2	
N 生活関連サービス業, 娯楽業	21.4	20.4	17.4	29.3	14.5	9.9	17.2	12.3	17.1	6.6	8.1	13.3	
O 教育, 学習支援業	3.6	-3.7	4.9	21.7	6.2	15.6	2.3	7.2	29.4	13.5	9.1	13.7	
P 医療, 福祉	15.8	14.4	12.1	23.9	17.1	15.3	13.4	11.2	16.4	11.2	9.3	10.6	
R サービス業（他に分類されないもの）	21.8	16.9	17.7	30.9	15.1	15.6	9.9	3.7	13.8	10.1	8.4	9.3	

(注) 平成19年11月改定の「日本標準産業分類」に基づく区分により表章したものの。

第3表 - 2 産業別一般新規求人状況（新規学卒者を除く）

平成25年1月

産 業	新規求人人数 (人)			対前年同月比 (%)		
	全数	パート除く	パートタイム	全数	パート除く	パートタイム
合 計	813,874	505,092	308,782	9.4	7.9	12.0
A, B 農, 林, 漁業 (01~04)	4,716	2,898	1,818	11.3	11.8	10.5
C 鉱業, 採石業, 砂利採取業 (05)	342	323	19	48.1	60.7	-36.7
D 建設業 (06~08)	65,028	60,592	4,436	14.3	15.6	-1.2
06 総合工事業	36,702	34,104	2,598	14.4	16.1	-4.3
E 製造業 (09~32)	67,084	44,577	22,507	-7.0	-10.7	1.2
09 食料品製造業	19,333	8,471	10,862	5.8	-0.1	11.0
10 飲料・たばこ・飼料製造業	954	575	379	23.6	16.2	36.8
11 繊維工業	4,521	2,869	1,652	-6.2	-8.7	-1.7
12 木材・木製品製造業 (家具を除く)	1,416	1,191	225	8.5	7.4	14.8
13 家具・装備品製造業	943	722	221	-6.5	-11.8	16.3
14 パルプ・紙・紙加工品製造業	1,592	1,092	500	-2.1	-2.7	-0.8
15 印刷・同関連業	2,652	2,006	646	6.1	10.2	-4.7
16 化学工業	1,997	1,418	579	-3.4	-7.4	8.0
17 石油製品・石炭製品製造業	109	99	10	-5.2	-2.9	-23.1
18 プラスチック製品製造業 (別掲を除く)	2,895	1,797	1,098	-8.6	-13.8	1.4
19 ゴム製品製造業	578	398	180	-16.1	-18.8	-9.5
21 窯業・土石製品製造業	1,821	1,426	395	10.4	9.5	13.5
22 鉄鋼業	960	815	145	-11.7	-11.8	-11.0
23 非鉄金属製造業	567	419	148	-11.8	-21.5	35.8
24 金属製品製造業	6,037	4,929	1,108	-5.6	-4.6	-10.0
25 はん用機械器具製造業	3,383	2,930	453	-14.7	-14.1	-18.2
26 生産用機械器具製造業	2,473	2,124	349	-19.5	-15.9	-36.0
27 業務用機械器具製造業	1,503	1,185	318	-10.4	-4.9	-26.4
28 電子部品・デバイス・電子回路製造業	1,620	1,176	444	-29.2	-34.9	-7.7
29 電気機械器具製造業	3,439	2,575	864	-13.7	-12.3	-17.6
30 情報通信機械器具製造業	1,283	1,020	263	-29.1	-28.4	-31.9
31 輸送用機械器具製造業	4,572	3,746	826	-32.6	-34.9	-19.9
20, 32 その他の製造業	2,436	1,594	842	-0.5	-5.5	10.4
F 電気・ガス・熱供給・水道業 (33~36)	887	582	305	40.8	22.5	96.8
G 情報通信業 (37~41)	26,753	23,221	3,532	13.1	13.3	11.7
39 情報サービス業	21,848	19,524	2,324	14.5	15.2	9.0
H 運輸業, 郵便業 (42~49)	49,246	38,221	11,025	8.7	8.3	10.3
I 卸売業, 小売業 (50~61)	127,472	62,980	64,492	12.2	10.9	13.5
50~55 卸売業	27,855	17,914	9,941	3.3	2.5	4.8
56~61 小売業	99,617	45,066	54,551	15.0	14.6	15.3
56 各種商品小売業	18,344	4,011	14,333	15.5	20.4	14.1
J 金融業, 保険業 (62~67)	6,986	5,220	1,766	7.7	0.8	35.4
K 不動産業, 物品賃貸業 (68~70)	16,121	11,136	4,985	15.6	13.7	20.1
L 学術研究, 専門・技術サービス業 (71~74)	25,320	18,838	6,482	7.0	10.8	-2.8
M 宿泊業, 飲食サービス業 (75~77)	65,586	28,209	37,377	14.2	16.9	12.3
76 飲食店	52,053	22,209	29,844	15.3	17.8	13.4
N 生活関連サービス業, 娯楽業 (78~80)	36,690	18,986	17,704	13.3	13.1	13.5
O 教育, 学習支援業 (81, 82)	14,124	6,066	8,058	13.7	11.6	15.3
P 医療, 福祉 (83~85)	171,142	99,297	71,845	10.6	7.6	15.2
83 医療業	67,457	43,260	24,197	6.0	2.9	11.9
85 社会保険・社会福祉・介護事業	102,747	55,503	47,244	14.0	11.4	17.1
Q 複合サービス事業 (86, 87)	3,678	1,990	1,688	16.7	34.3	1.1
R サービス業 (他に分類されないもの) (88~96)	112,096	71,647	40,449	9.3	6.1	15.4
91 職業紹介・労働者派遣業	36,057	29,523	6,534	10.9	7.3	30.5
92 その他の事業サービス業	62,365	32,615	29,750	8.6	4.2	13.8
S, T 公務 (他に分類されるものを除く)・その他 (97, 98, 99)	20,603	10,309	10,294	-0.3	-2.0	1.5

(注) 平成19年11月改定の「日本標準産業分類」に基づく区分により表章したものの。

第3表 - 3 産業別一般新規求人状況（新規学卒者及びパートタイムを除く）

平成25年1月

産 業	新規求人数 (人)			対前年同月比 (%)		
	全数	常用	臨時・季節	全数	常用	臨時・季節
合 計	505,092	460,647	44,445	7.9	8.5	2.0
A, B 農, 林, 漁業 (01~04)	2,898	2,326	572	11.8	15.1	-0.2
C 鉱業, 採石業, 砂利採取業 (05)	323	306	17	60.7	68.1	-10.5
D 建設業 (06~08)	60,592	57,367	3,225	15.6	18.3	-17.2
06 総合工事業	34,104	31,997	2,107	16.1	20.1	-23.3
E 製造業 (09~32)	44,577	40,939	3,638	-10.7	-8.1	-32.2
09 食料品製造業	8,471	7,546	925	-0.1	-0.8	5.8
10 飲料・たばこ・飼料製造業	575	497	78	16.2	14.3	30.0
11 繊維工業	2,869	2,770	99	-8.7	-6.5	-44.4
12 木材・木製品製造業 (家具を除く)	1,191	1,099	92	7.4	5.2	43.8
13 家具・装備品製造業	722	672	50	-11.8	-11.2	-19.4
14 パルプ・紙・紙加工品製造業	1,092	1,045	47	-2.7	-1.8	-19.0
15 印刷・同関連業	2,006	1,857	149	10.2	8.5	35.5
16 化学工業	1,418	1,317	101	-7.4	-3.2	-40.6
17 石油製品・石炭製品製造業	99	96	3	-2.9	3.2	-66.7
18 プラスチック製品製造業 (別掲を除く)	1,797	1,693	104	-13.8	-11.8	-37.0
19 ゴム製品製造業	398	323	75	-18.8	-29.2	120.6
21 窯業・土石製品製造業	1,426	1,323	103	9.5	7.3	49.3
22 鉄鋼業	815	777	38	-11.8	-13.7	58.3
23 非鉄金属製造業	419	384	35	-21.5	-21.0	-27.1
24 金属製品製造業	4,929	4,627	302	-4.6	-4.2	-10.4
25 はん用機械器具製造業	2,930	2,764	166	-14.1	-14.3	-10.3
26 生産用機械器具製造業	2,124	2,056	68	-15.9	-14.5	-43.8
27 業務用機械器具製造業	1,185	1,107	78	-4.9	-2.1	-32.2
28 電子部品・デバイス・電子回路製造業	1,176	987	189	-34.9	-30.0	-52.2
29 電気機械器具製造業	2,575	2,220	355	-12.3	-8.8	-29.1
30 情報通信機械器具製造業	1,020	897	123	-28.4	-11.2	-70.3
31 輸送用機械器具製造業	3,746	3,387	359	-34.9	-23.7	-72.6
20, 32 その他の製造業	1,594	1,495	99	-5.5	-8.2	70.7
F 電気・ガス・熱供給・水道業 (33~36)	582	458	124	22.5	12.8	79.7
G 情報通信業 (37~41)	23,221	20,367	2,854	13.3	13.1	15.1
39 情報サービス業	19,524	16,981	2,543	15.2	14.2	22.9
H 運輸業, 郵便業 (42~49)	38,221	35,995	2,226	8.3	9.2	-4.4
I 卸売業, 小売業 (50~61)	62,980	60,036	2,944	10.9	10.1	29.0
50~55 卸売業	17,914	17,095	819	2.5	1.2	41.0
56~61 小売業	45,066	42,941	2,125	14.6	14.1	24.9
56 各種商品小売業	4,011	3,718	293	20.4	20.9	14.5
J 金融業, 保険業 (62~67)	5,220	4,730	490	0.8	-0.8	19.5
K 不動産業, 物品賃貸業 (68~70)	11,136	10,837	299	13.7	14.8	-16.7
L 学術研究, 専門・技術サービス業 (71~74)	18,838	16,969	1,869	10.8	17.0	-25.3
M 宿泊業, 飲食サービス業 (75~77)	28,209	26,828	1,381	16.9	15.3	59.3
76 飲食店	22,209	21,373	836	17.8	16.4	74.2
N 生活関連サービス業, 娯楽業 (78~80)	18,986	17,917	1,069	13.1	11.4	52.5
O 教育, 学習支援業 (81, 82)	6,066	5,621	445	11.6	14.0	-12.4
P 医療, 福祉 (83~85)	99,297	96,296	3,001	7.6	7.3	16.3
83 医療業	43,260	42,416	844	2.9	2.8	9.9
85 社会保険・社会福祉・介護事業	55,503	53,385	2,118	11.4	11.1	19.5
Q 複合サービス事業 (86, 87)	1,990	1,430	560	34.3	29.2	49.3
R サービス業 (他に分類されないもの) (88~96)	71,647	53,754	17,893	6.1	4.4	11.7
91 職業紹介・労働者派遣業	29,523	15,923	13,600	7.3	1.1	15.7
92 その他の事業サービス業	32,615	29,123	3,492	4.2	5.1	-2.2
S, T 公務 (他に分類されるものを除く)・その他 (97, 98, 99)	10,309	8,471	1,838	-2.0	2.6	-18.7

(注) 平成19年11月改定の「日本標準産業分類」に基づく区分により表章したもの。

第4表 一般職業紹介状況（全数）（新規学卒者を除きパートタイムを含む）

平成25年1月

項目 年月	月間有効求職者数		月間有効求人数		有効求人倍率		新規求職申込件数		新規求人数		新規求人倍率		就職件数	
	季調	実数	季調	実数	季節	実数	季調	実数	季調	実数	季節	実数	季調	実数
	対前月 増減率	対前年 同月 増減率	対前月 増減率	対前年 同月 増減率			対前月 増減率	対前年 同月 増減率	対前月 増減率	対前年 同月 増減率			対前月 増減率	対前年 同月 増減率
	%	%	%	%	倍	倍	%	%	%	%	倍	倍	%	%
平成20年	—	▲0.1	—	▲16.0	—	0.88	—	2.0	—	▲15.8	—	1.25	—	▲8.6
平成21年	—	32.1	—	▲28.5	—	0.47	—	22.0	—	▲23.0	—	0.79	—	6.8
平成22年	—	▲2.0	—	7.2	—	0.52	—	▲2.3	—	9.3	—	0.89	—	7.7
平成23年	—	▲4.2	—	19.3	—	0.65	—	▲2.9	—	14.7	—	1.05	—	0.6
平成24年	—	▲6.1	—	15.8	—	0.80	—	▲7.9	—	12.5	—	1.28	—	0.6
平成19年度	—	▲3.4	—	▲7.7	—	1.02	—	▲3.7	—	▲9.0	—	1.47	—	▲5.7
平成20年度	—	6.9	—	▲19.1	—	0.77	—	11.5	—	▲18.3	—	1.08	—	▲6.3
平成21年度	—	26.8	—	▲26.1	—	0.45	—	11.2	—	▲18.2	—	0.79	—	8.6
平成22年度	—	▲5.3	—	17.4	—	0.56	—	▲2.1	—	15.0	—	0.93	—	5.2
平成23年度	—	▲3.8	—	17.5	—	0.68	—	▲3.8	—	14.1	—	1.11	—	2.0
24年 1月	▲1.5	▲5.0	1.0	16.4	0.74	0.78	▲0.8	▲5.4	0.7	12.4	1.21	1.18	0.1	4.3
2月	0.0	▲4.8	1.2	16.7	0.75	0.81	▲1.0	▲7.7	0.6	16.3	1.23	1.28	▲1.0	6.7
3月	▲0.4	▲5.3	1.5	16.3	0.76	0.79	▲0.4	▲7.8	▲0.4	15.2	1.23	1.16	1.6	4.7
4月	▲0.9	▲7.3	1.8	19.2	0.79	0.72	▲0.3	▲13.1	1.6	14.2	1.26	0.93	▲0.7	2.7
5月	▲0.1	▲6.5	1.5	23.6	0.80	0.71	▲0.5	▲6.9	1.4	24.5	1.28	1.15	▲1.3	8.3
6月	▲0.2	▲8.5	0.9	19.5	0.81	0.73	▲0.6	▲14.2	0.4	12.1	1.29	1.31	▲0.5	▲2.5
7月	▲0.4	▲6.9	0.0	19.2	0.81	0.77	▲0.3	▲4.3	▲0.3	12.8	1.29	1.39	▲1.2	1.8
8月	▲0.6	▲7.9	▲0.2	14.8	0.81	0.81	▲0.7	▲13.6	0.7	10.5	1.31	1.44	▲1.9	▲6.5
9月	0.4	▲7.3	▲0.0	11.5	0.81	0.84	2.4	▲8.0	0.0	5.3	1.28	1.37	0.5	▲7.4
10月	0.0	▲4.7	0.3	13.1	0.81	0.86	▲2.3	1.5	▲0.3	13.8	1.31	1.38	▲0.2	2.4
11月	0.2	▲3.7	0.8	11.1	0.82	0.87	▲0.8	▲5.2	0.6	8.4	1.33	1.51	0.1	▲2.1
12月	▲0.4	▲4.1	1.1	10.4	0.83	0.88	▲0.7	▲7.2	1.0	5.2	1.35	1.52	▲0.0	▲5.9
25年 1月	▲1.3	▲3.7	0.7	9.6	0.85	0.89	4.2	▲2.3	2.2	9.4	1.33	1.32	0.9	▲3.7
2月														
3月														
4月														
5月														
6月														
7月														
8月														
9月														
10月														
11月														
12月														

(注) 1. 季節調整法はセンサス局法Ⅱ(X-12-ARIMA)による。なお、平成24年12月以前の数値は、平成25年1月分公表時に新季節指数により改訂されている。
2. ▲は減少である。

第5表 - 1 季節調整済新規求人倍率（新規学卒者を除きパートタイムを含む）

西暦	和暦	1月	2月	3月	4月	5月	6月	7月	8月	9月	10月	11月	12月	年計	年度計
63年	38年	0.87	0.90	0.93	0.93	1.00	1.07	1.12	0.96	1.02	0.98	1.08	1.06	0.99	1.04
64年	39年	1.10	1.10	1.09	1.17	1.15	1.19	1.18	1.12	1.14	1.07	1.04	1.07	1.12	1.08
65年	40年	0.97	0.96	0.98	0.93	0.90	0.82	0.82	0.79	0.77	0.81	0.78	0.81	0.88	0.86
66年	41年	0.85	0.92	0.99	0.97	0.98	1.00	1.04	1.10	1.15	1.16	1.15	1.17	1.04	1.12
67年	42年	1.21	1.23	1.26	1.34	1.34	1.33	1.39	1.43	1.40	1.33	1.41	1.33	1.32	1.36
68年	43年	1.40	1.34	1.29	1.28	1.31	1.39	1.35	1.39	1.37	1.30	1.42	1.38	1.36	1.38
69年	44年	1.42	1.50	1.47	1.52	1.47	1.55	1.55	1.58	1.61	1.72	1.65	1.71	1.54	1.62
70年	45年	1.71	1.70	1.66	1.61	1.68	1.65	1.55	1.54	1.63	1.55	1.52	1.56	1.61	1.52
71年	46年	1.38	1.37	1.37	1.35	1.33	1.28	1.29	1.24	1.18	1.18	1.20	1.22	1.29	1.27
72年	47年	1.33	1.32	1.30	1.32	1.40	1.42	1.49	1.55	1.57	1.73	1.89	2.14	1.51	1.70
73年	48年	2.14	2.04	1.93	2.07	2.14	2.29	2.22	2.17	2.25	2.23	2.36	1.76	2.14	2.07
74年	49年	1.86	1.84	1.75	1.59	1.55	1.41	1.33	1.26	1.18	1.12	1.03	0.92	1.40	1.18
75年	50年	1.07	0.97	0.96	1.02	0.94	0.93	0.95	0.98	0.97	0.95	0.96	0.85	0.97	0.98
76年	51年	1.06	1.00	1.03	1.04	1.05	1.07	1.04	1.00	0.98	0.97	0.95	0.93	1.02	0.97
77年	52年	0.90	0.88	0.89	0.86	0.84	0.81	0.80	0.81	0.81	0.81	0.80	0.86	0.85	0.83
78年	53年	0.80	0.86	0.90	0.88	0.86	0.91	0.94	0.93	0.93	0.95	0.98	1.06	0.91	0.96
79年	54年	0.96	1.00	1.07	1.09	1.09	1.12	1.11	1.15	1.20	1.19	1.18	1.19	1.11	1.13
80年	55年	1.11	1.10	1.14	1.14	1.12	1.10	1.07	1.06	1.03	1.01	0.99	1.00	1.07	1.02
81年	56年	0.99	0.96	0.91	0.93	0.96	0.97	1.02	1.00	0.94	0.94	0.93	0.99	0.96	0.93
82年	57年	0.89	0.90	0.86	0.84	0.88	0.88	0.89	0.90	0.87	0.86	0.86	0.87	0.87	0.87
83年	58年	0.87	0.87	0.90	0.89	0.88	0.89	0.90	0.93	0.93	0.94	0.97	0.95	0.89	0.92
84年	59年	0.96	0.95	0.94	0.96	0.96	0.94	0.97	0.97	0.95	0.99	0.99	1.00	0.96	0.97
85年	60年	1.00	1.00	0.99	0.99	1.00	0.98	0.95	0.97	0.95	0.93	0.93	0.96	0.97	0.95
86年	61年	0.95	0.93	0.91	0.91	0.90	0.86	0.87	0.94	0.89	0.91	0.89	0.91	0.91	0.91
87年	62年	0.91	0.95	1.03	1.00	0.99	1.04	1.11	1.14	1.20	1.25	1.28	1.37	1.08	1.20
88年	63年	1.36	1.36	1.41	1.45	1.47	1.58	1.56	1.59	1.66	1.64	1.69	1.76	1.53	1.63
89年	元年	1.73	1.72	1.75	1.80	1.88	1.92	1.92	1.93	1.95	1.94	2.03	1.96	1.85	1.93
90年	2年	1.97	2.00	1.96	2.01	2.05	2.11	2.13	2.13	2.15	2.15	2.14	2.08	2.07	2.11
91年	3年	2.07	2.18	2.13	2.12	2.10	2.10	2.06	2.01	1.97	2.05	1.94	1.80	2.05	1.95
92年	4年	1.83	1.80	1.75	1.72	1.67	1.60	1.58	1.55	1.52	1.49	1.41	1.45	1.61	1.49
93年	5年	1.40	1.35	1.30	1.26	1.23	1.19	1.15	1.13	1.11	1.08	1.09	1.08	1.20	1.13
94年	6年	1.06	1.11	1.08	1.08	1.07	1.09	1.09	1.10	1.11	1.06	1.06	1.06	1.08	1.07
95年	7年	1.04	1.10	1.06	1.06	1.07	1.04	1.06	1.08	1.05	1.09	1.12	1.10	1.06	1.09
96年	8年	1.08	1.14	1.17	1.14	1.20	1.20	1.22	1.21	1.23	1.24	1.24	1.24	1.19	1.22
97年	9年	1.24	1.24	1.26	1.22	1.24	1.25	1.21	1.21	1.19	1.16	1.13	1.09	1.20	1.13
98年	10年	1.03	1.00	0.95	0.95	0.94	0.90	0.87	0.91	0.87	0.85	0.87	0.87	0.92	0.89
99年	11年	0.90	0.89	0.88	0.90	0.80	0.83	0.87	0.86	0.88	0.89	0.88	0.92	0.87	0.90
00年	12年	0.97	0.96	0.98	1.00	1.02	1.05	1.09	1.08	1.11	1.13	1.15	1.14	1.05	1.08
01年	13年	1.15	1.10	1.04	1.07	1.07	1.04	1.04	0.99	0.96	0.91	0.91	0.87	1.01	0.96
02年	14年	0.88	0.88	0.91	0.90	0.93	0.94	0.94	0.97	0.95	0.95	0.96	1.00	0.93	0.96
03年	15年	1.00	1.00	1.01	1.03	1.03	1.03	1.06	1.10	1.11	1.16	1.17	1.20	1.07	1.12
04年	16年	1.19	1.18	1.22	1.25	1.25	1.27	1.28	1.30	1.35	1.40	1.41	1.41	1.29	1.35
05年	17年	1.42	1.46	1.43	1.43	1.44	1.47	1.48	1.47	1.48	1.43	1.52	1.54	1.46	1.49
06年	18年	1.56	1.59	1.53	1.55	1.63	1.58	1.56	1.56	1.55	1.53	1.58	1.60	1.56	1.56
07年	19年	1.52	1.56	1.60	1.58	1.56	1.54	1.53	1.51	1.42	1.46	1.46	1.42	1.52	1.47
08年	20年	1.43	1.41	1.32	1.36	1.32	1.29	1.26	1.25	1.20	1.13	1.04	0.98	1.25	1.08
09年	21年	0.87	0.77	0.77	0.77	0.76	0.78	0.78	0.79	0.81	0.80	0.79	0.80	0.79	0.79
10年	22年	0.81	0.82	0.82	0.86	0.86	0.88	0.89	0.91	0.94	0.96	0.96	0.98	0.89	0.93
11年	23年	1.01	0.98	0.98	0.95	0.98	1.01	1.07	1.05	1.14	1.15	1.17	1.20	1.05	1.11
12年	24年	1.21	1.23	1.23	1.26	1.28	1.29	1.29	1.31	1.28	1.31	1.33	1.35	1.28	
13年	25年	1.33													

(注) 1. 季節調整法はセンサス局法Ⅱ(X-12-ARIMA)による。なお、平成24年12月以前の数値は、平成25年1月分公表時に新季節指数により改訂されている。

2. 昭和48年から沖縄を含む。ただし、昭和47年度計には沖縄を含む。

3. 年計及び年度計は実数値。

第5表 - 2 季節調整済有効求人倍率（新規学卒者を除きパートタイムを含む）

西暦	和暦	1月	2月	3月	4月	5月	6月	7月	8月	9月	10月	11月	12月	年計	年度計
63年	38年	0.56	0.60	0.64	0.68	0.71	0.80	0.77	0.72	0.71	0.71	0.72	0.73	0.70	0.73
64年	39年	0.75	0.76	0.76	0.79	0.81	0.83	0.83	0.82	0.83	0.81	0.79	0.78	0.80	0.79
65年	40年	0.74	0.71	0.71	0.70	0.66	0.63	0.60	0.58	0.57	0.57	0.56	0.55	0.64	0.61
66年	41年	0.58	0.62	0.67	0.70	0.71	0.73	0.72	0.78	0.82	0.85	0.85	0.85	0.74	0.81
67年	42年	0.87	0.90	0.91	0.94	0.97	1.00	1.02	1.08	1.09	1.09	1.11	1.10	1.00	1.05
68年	43年	1.11	1.09	1.08	1.07	1.09	1.10	1.11	1.12	1.14	1.14	1.17	1.17	1.12	1.14
69年	44年	1.19	1.20	1.21	1.24	1.25	1.29	1.30	1.33	1.34	1.39	1.41	1.46	1.30	1.37
70年	45年	1.49	1.47	1.44	1.43	1.43	1.44	1.41	1.39	1.39	1.36	1.33	1.31	1.41	1.35
71年	46年	1.29	1.23	1.21	1.18	1.15	1.10	1.09	1.07	1.03	1.02	1.00	0.99	1.12	1.06
72年	47年	0.98	1.02	1.05	1.07	1.08	1.09	1.13	1.19	1.25	1.31	1.36	1.48	1.16	1.30
73年	48年	1.60	1.65	1.61	1.63	1.74	1.82	1.87	1.86	1.83	1.86	1.93	1.84	1.76	1.74
74年	49年	1.64	1.53	1.45	1.34	1.35	1.27	1.18	1.09	1.02	0.95	0.88	0.79	1.20	0.98
75年	50年	0.75	0.71	0.67	0.68	0.63	0.59	0.56	0.55	0.55	0.55	0.55	0.55	0.61	0.59
76年	51年	0.58	0.61	0.63	0.65	0.64	0.66	0.67	0.67	0.66	0.64	0.64	0.62	0.64	0.64
77年	52年	0.61	0.60	0.60	0.61	0.56	0.54	0.53	0.53	0.53	0.53	0.52	0.52	0.56	0.54
78年	53年	0.51	0.53	0.54	0.57	0.54	0.54	0.56	0.57	0.59	0.59	0.60	0.60	0.56	0.59
79年	54年	0.62	0.63	0.66	0.70	0.69	0.71	0.72	0.73	0.75	0.77	0.78	0.79	0.71	0.74
80年	55年	0.77	0.76	0.77	0.77	0.76	0.77	0.76	0.74	0.73	0.73	0.71	0.70	0.75	0.73
81年	56年	0.69	0.68	0.67	0.67	0.67	0.68	0.70	0.69	0.68	0.67	0.66	0.67	0.68	0.67
82年	57年	0.66	0.65	0.63	0.62	0.60	0.60	0.60	0.60	0.60	0.60	0.59	0.59	0.61	0.60
83年	58年	0.59	0.59	0.59	0.59	0.59	0.59	0.59	0.60	0.61	0.62	0.62	0.63	0.60	0.61
84年	59年	0.64	0.64	0.64	0.64	0.64	0.64	0.65	0.65	0.66	0.66	0.66	0.67	0.65	0.66
85年	60年	0.68	0.69	0.68	0.69	0.69	0.69	0.69	0.68	0.68	0.67	0.67	0.67	0.68	0.67
86年	61年	0.67	0.66	0.65	0.63	0.62	0.60	0.60	0.61	0.61	0.61	0.61	0.61	0.62	0.62
87年	62年	0.62	0.63	0.64	0.64	0.65	0.66	0.68	0.71	0.74	0.77	0.81	0.84	0.70	0.76
88年	63年	0.87	0.90	0.92	0.95	0.98	1.01	1.04	1.06	1.08	1.10	1.12	1.14	1.01	1.08
89年	元年	1.15	1.17	1.17	1.19	1.25	1.27	1.30	1.29	1.30	1.31	1.33	1.33	1.25	1.30
90年	2年	1.33	1.36	1.36	1.35	1.39	1.42	1.46	1.44	1.44	1.44	1.45	1.44	1.40	1.43
91年	3年	1.43	1.44	1.44	1.41	1.44	1.44	1.44	1.40	1.36	1.36	1.34	1.31	1.40	1.34
92年	4年	1.25	1.22	1.19	1.14	1.13	1.10	1.08	1.05	1.02	0.99	0.96	0.93	1.08	1.00
93年	5年	0.91	0.88	0.85	0.82	0.80	0.76	0.74	0.72	0.70	0.68	0.67	0.66	0.76	0.71
94年	6年	0.65	0.64	0.65	0.65	0.63	0.63	0.63	0.64	0.65	0.65	0.64	0.63	0.64	0.64
95年	7年	0.64	0.65	0.66	0.65	0.63	0.62	0.61	0.62	0.62	0.62	0.62	0.63	0.63	0.64
96年	8年	0.65	0.66	0.68	0.69	0.69	0.70	0.72	0.72	0.72	0.73	0.74	0.74	0.70	0.72
97年	9年	0.74	0.74	0.74	0.74	0.74	0.74	0.74	0.73	0.71	0.70	0.68	0.67	0.72	0.69
98年	10年	0.63	0.61	0.57	0.56	0.54	0.52	0.51	0.50	0.49	0.48	0.47	0.47	0.53	0.50
99年	11年	0.48	0.48	0.48	0.47	0.46	0.46	0.47	0.47	0.48	0.49	0.49	0.50	0.48	0.49
00年	12年	0.51	0.52	0.54	0.56	0.56	0.58	0.60	0.61	0.62	0.64	0.65	0.65	0.59	0.62
01年	13年	0.65	0.64	0.63	0.62	0.61	0.61	0.60	0.58	0.57	0.54	0.52	0.51	0.59	0.56
02年	14年	0.50	0.51	0.52	0.52	0.53	0.53	0.54	0.55	0.55	0.56	0.56	0.57	0.54	0.56
03年	15年	0.58	0.59	0.60	0.61	0.61	0.62	0.63	0.65	0.67	0.70	0.72	0.75	0.64	0.69
04年	16年	0.76	0.76	0.77	0.78	0.80	0.82	0.83	0.84	0.86	0.88	0.91	0.92	0.83	0.86
05年	17年	0.91	0.91	0.93	0.94	0.94	0.95	0.96	0.96	0.96	0.98	0.99	1.01	0.95	0.98
06年	18年	1.03	1.04	1.05	1.05	1.07	1.07	1.08	1.07	1.07	1.06	1.06	1.06	1.06	1.06
07年	19年	1.06	1.05	1.05	1.07	1.07	1.07	1.06	1.05	1.03	1.01	0.98	0.98	1.04	1.02
08年	20年	0.97	0.96	0.96	0.96	0.95	0.92	0.89	0.86	0.83	0.79	0.75	0.71	0.88	0.77
09年	21年	0.64	0.57	0.52	0.49	0.46	0.44	0.43	0.42	0.43	0.44	0.44	0.44	0.47	0.45
10年	22年	0.45	0.46	0.48	0.49	0.50	0.52	0.53	0.54	0.55	0.56	0.58	0.59	0.52	0.56
11年	23年	0.60	0.62	0.62	0.61	0.61	0.62	0.64	0.65	0.67	0.69	0.71	0.72	0.65	0.68
12年	24年	0.74	0.75	0.76	0.79	0.80	0.81	0.81	0.81	0.81	0.81	0.82	0.83	0.80	
13年	25年	0.85													

(注) 1. 季節調整法はセンサス局法Ⅱ(X-12-ARIMA)による。なお、平成24年12月以前の数値は、平成25年1月分公表時に新季節指数により改訂されている。

2. 昭和48年から沖縄を含む。ただし、昭和47年度計には沖縄を含む。

3. 年計及び年度計は実数値。

第6表 都道府県・地域別有効求人倍率（季節調整値）（新規学卒者を除きパートタイムを含む）

		24年												25年	対前月 差
		1月	2月	3月	4月	5月	6月	7月	8月	9月	10月	11月	12月	1月	
全国計		0.74	0.75	0.76	0.79	0.80	0.81	0.81	0.81	0.81	0.81	0.82	0.83	0.85	0.02
都 道 府 県 別	北海道	0.54	0.55	0.55	0.57	0.57	0.58	0.59	0.59	0.61	0.62	0.64	0.66	0.65	-0.01
	青森県	0.54	0.53	0.54	0.57	0.60	0.60	0.59	0.60	0.61	0.61	0.61	0.62	0.66	0.04
	岩手県	0.78	0.81	0.83	0.89	0.93	0.93	0.94	0.92	0.92	0.90	0.91	0.95	1.00	0.05
	宮城県	0.87	0.93	0.98	1.02	1.06	1.06	1.05	1.06	1.08	1.11	1.15	1.19	1.25	0.06
	秋田県	0.64	0.63	0.65	0.68	0.71	0.70	0.69	0.69	0.69	0.69	0.70	0.72	0.67	-0.05
	山形県	0.77	0.78	0.83	0.87	0.89	0.89	0.89	0.91	0.91	0.92	0.91	0.95	0.95	0.00
	福島県	0.77	0.80	0.84	0.89	0.94	0.96	0.99	1.02	1.02	1.06	1.12	1.18	1.23	0.05
	茨城県	0.75	0.76	0.78	0.80	0.82	0.82	0.82	0.81	0.80	0.78	0.78	0.79	0.79	0.00
	栃木県	0.69	0.72	0.76	0.80	0.83	0.82	0.81	0.82	0.81	0.81	0.80	0.80	0.85	0.05
	群馬県	0.93	0.95	0.97	0.99	1.00	1.00	1.00	1.00	0.97	0.96	0.95	0.92	0.94	0.02
	埼玉県	0.55	0.56	0.57	0.57	0.58	0.59	0.59	0.58	0.57	0.57	0.58	0.59	0.57	-0.02
	千葉県	0.61	0.60	0.61	0.63	0.65	0.67	0.69	0.68	0.66	0.68	0.68	0.69	0.67	-0.02
	東京都	0.97	0.97	1.00	1.03	1.05	1.08	1.10	1.13	1.12	1.14	1.16	1.17	1.21	0.04
	神奈川県	0.52	0.53	0.54	0.56	0.57	0.58	0.59	0.60	0.59	0.59	0.59	0.60	0.61	0.01
	新潟県	0.77	0.80	0.81	0.81	0.83	0.85	0.84	0.84	0.84	0.84	0.85	0.86	0.89	0.03
	富山県	0.95	0.96	0.96	0.97	0.97	0.98	0.98	0.98	0.98	0.99	0.99	1.00	0.99	-0.01
	石川県	0.92	0.94	0.94	0.95	0.96	0.98	0.99	0.98	0.97	0.94	0.94	0.94	0.96	0.02
	福井県	1.15	1.14	1.14	1.17	1.19	1.21	1.19	1.17	1.21	1.19	1.17	1.17	1.19	0.02
	山梨県	0.66	0.66	0.66	0.68	0.68	0.69	0.68	0.67	0.65	0.63	0.62	0.62	0.63	0.01
長野県	0.80	0.80	0.81	0.82	0.83	0.82	0.80	0.80	0.81	0.82	0.82	0.84	0.83	-0.01	
岐阜県	0.89	0.92	0.94	0.96	0.99	1.00	0.99	0.98	0.96	0.96	0.96	0.97	0.99	0.02	
静岡県	0.72	0.74	0.77	0.80	0.81	0.81	0.80	0.79	0.77	0.77	0.75	0.76	0.78	0.02	
愛知県	1.05	1.06	1.09	1.15	1.17	1.17	1.15	1.14	1.11	1.10	1.10	1.13	1.14	0.01	
三重県	0.83	0.84	0.86	0.90	0.92	0.93	0.92	0.91	0.88	0.88	0.88	0.88	0.88	0.00	
滋賀県	0.63	0.64	0.64	0.66	0.68	0.66	0.66	0.67	0.67	0.67	0.67	0.69	0.70	0.01	
京都府	0.73	0.75	0.76	0.79	0.79	0.80	0.81	0.81	0.81	0.81	0.81	0.81	0.84	0.03	
大阪府	0.71	0.71	0.73	0.74	0.76	0.78	0.79	0.81	0.80	0.80	0.81	0.83	0.85	0.02	
兵庫県	0.65	0.65	0.67	0.68	0.68	0.69	0.69	0.69	0.68	0.68	0.68	0.68	0.71	0.03	
奈良県	0.65	0.68	0.69	0.72	0.74	0.72	0.72	0.72	0.72	0.70	0.71	0.70	0.71	0.01	
和歌山県	0.75	0.73	0.76	0.78	0.80	0.80	0.82	0.83	0.83	0.85	0.87	0.89	0.88	-0.01	
鳥取県	0.70	0.68	0.68	0.70	0.69	0.70	0.71	0.70	0.71	0.73	0.72	0.72	0.70	-0.02	
島根県	0.93	0.92	0.94	0.97	1.00	0.95	0.95	0.96	0.95	0.95	0.94	0.95	0.96	0.01	
岡山県	1.02	1.01	1.02	1.04	1.06	1.07	1.09	1.10	1.07	1.08	1.08	1.09	1.12	0.03	
広島県	0.87	0.85	0.88	0.89	0.90	0.88	0.89	0.89	0.91	0.91	0.90	0.90	0.92	0.02	
山口県	0.82	0.84	0.81	0.84	0.83	0.86	0.86	0.87	0.88	0.89	0.87	0.86	0.86	0.00	
徳島県	0.93	0.93	0.92	0.90	0.90	0.89	0.88	0.86	0.85	0.87	0.87	0.88	0.89	0.01	
香川県	1.09	1.09	1.07	1.08	1.07	1.08	1.09	1.09	1.08	1.06	1.03	1.05	1.07	0.02	
愛媛県	0.75	0.76	0.77	0.77	0.79	0.80	0.81	0.82	0.82	0.83	0.84	0.86	0.86	0.00	
高知県	0.61	0.62	0.63	0.62	0.62	0.63	0.63	0.62	0.62	0.62	0.62	0.63	0.66	0.03	
福岡県	0.64	0.66	0.67	0.69	0.70	0.72	0.72	0.73	0.71	0.71	0.71	0.72	0.72	0.00	
佐賀県	0.66	0.67	0.70	0.71	0.72	0.74	0.73	0.74	0.74	0.74	0.73	0.73	0.78	0.05	
長崎県	0.63	0.63	0.63	0.62	0.62	0.62	0.63	0.65	0.65	0.66	0.65	0.65	0.67	0.02	
熊本県	0.67	0.67	0.67	0.67	0.67	0.67	0.67	0.69	0.69	0.69	0.68	0.69	0.71	0.02	
大分県	0.71	0.71	0.71	0.71	0.73	0.74	0.74	0.75	0.75	0.75	0.75	0.75	0.75	0.00	
宮崎県	0.64	0.64	0.65	0.67	0.69	0.71	0.71	0.72	0.71	0.71	0.72	0.73	0.72	-0.01	
鹿児島県	0.61	0.61	0.62	0.63	0.65	0.65	0.66	0.67	0.66	0.66	0.65	0.67	0.68	0.01	
沖縄県	0.35	0.36	0.37	0.38	0.41	0.41	0.41	0.42	0.41	0.42	0.42	0.42	0.46	0.04	
地 域 別	北海道	0.54	0.55	0.55	0.57	0.57	0.58	0.59	0.59	0.61	0.62	0.64	0.66	0.65	-0.01
	東北	0.75	0.77	0.80	0.85	0.88	0.88	0.88	0.89	0.90	0.91	0.93	0.96	0.99	0.03
	南関東	0.73	0.73	0.75	0.77	0.78	0.80	0.82	0.83	0.82	0.83	0.84	0.85	0.86	0.01
	北関東・甲信	0.78	0.79	0.81	0.83	0.84	0.84	0.84	0.83	0.82	0.82	0.81	0.81	0.82	0.01
	北陸	0.89	0.90	0.91	0.92	0.93	0.95	0.94	0.94	0.94	0.94	0.94	0.94	0.96	0.02
	東海	0.91	0.93	0.95	0.99	1.02	1.02	1.01	0.99	0.97	0.96	0.96	0.98	0.99	0.01
	近畿	0.69	0.70	0.71	0.73	0.74	0.75	0.76	0.77	0.76	0.76	0.77	0.77	0.80	0.03
	中国	0.89	0.88	0.89	0.91	0.92	0.91	0.92	0.93	0.93	0.94	0.93	0.93	0.94	0.01
	四国	0.84	0.84	0.84	0.84	0.84	0.85	0.85	0.85	0.85	0.85	0.85	0.86	0.88	0.02
九州	0.61	0.62	0.63	0.64	0.65	0.67	0.67	0.68	0.67	0.67	0.67	0.67	0.69	0.02	

(注) 1. 季節調整法は、センサス局法Ⅱ(X-12-ARIMA)による。

なお、平成24年12月以前の数値は、平成25年1月分公表時に新季節指数により改訂されている。

2. 各ブロックの構成県は、以下のとおり。

北海道（北海道）、東北（青森県、岩手県、宮城県、秋田県、山形県、福島県）、南関東（埼玉県、千葉県、東京都、神奈川県）、北関東・甲信（茨城県、栃木県、群馬県、山梨県、長野県）、北陸（新潟県、富山県、石川県、福井県）、東海（岐阜県、静岡県、愛知県、三重県）、近畿（滋賀県、京都府、大阪府、兵庫県、奈良県、和歌山県）、中国（鳥取県、島根県、岡山県、広島県、山口県）、四国（徳島県、香川県、愛媛県、高知県）、九州（福岡県、佐賀県、長崎県、熊本県、大分県、宮崎県、鹿児島県、沖縄県）