



報道関係者 各位

平成23年12月28日（水）

【照会先】

職業安定局雇用政策課

中央労働市場情報官 古屋（内線5740）

（代表電話） 03（5253）1111

（直通電話） 03（3595）3290

## 一般職業紹介状況（平成23年11月分）

- 平成23年11月の有効求人倍率は0.69倍で、前月に比べて0.02ポイント上昇。
- 平成23年11月の新規求人倍率は1.18倍で、前月に比べて0.05ポイント上昇。

厚生労働省では、公共職業安定所（ハローワーク）における求人、求職、就職の状況を取りまとめ、求人倍率などの指標を作成し、一般職業紹介状況として毎月公表しています。

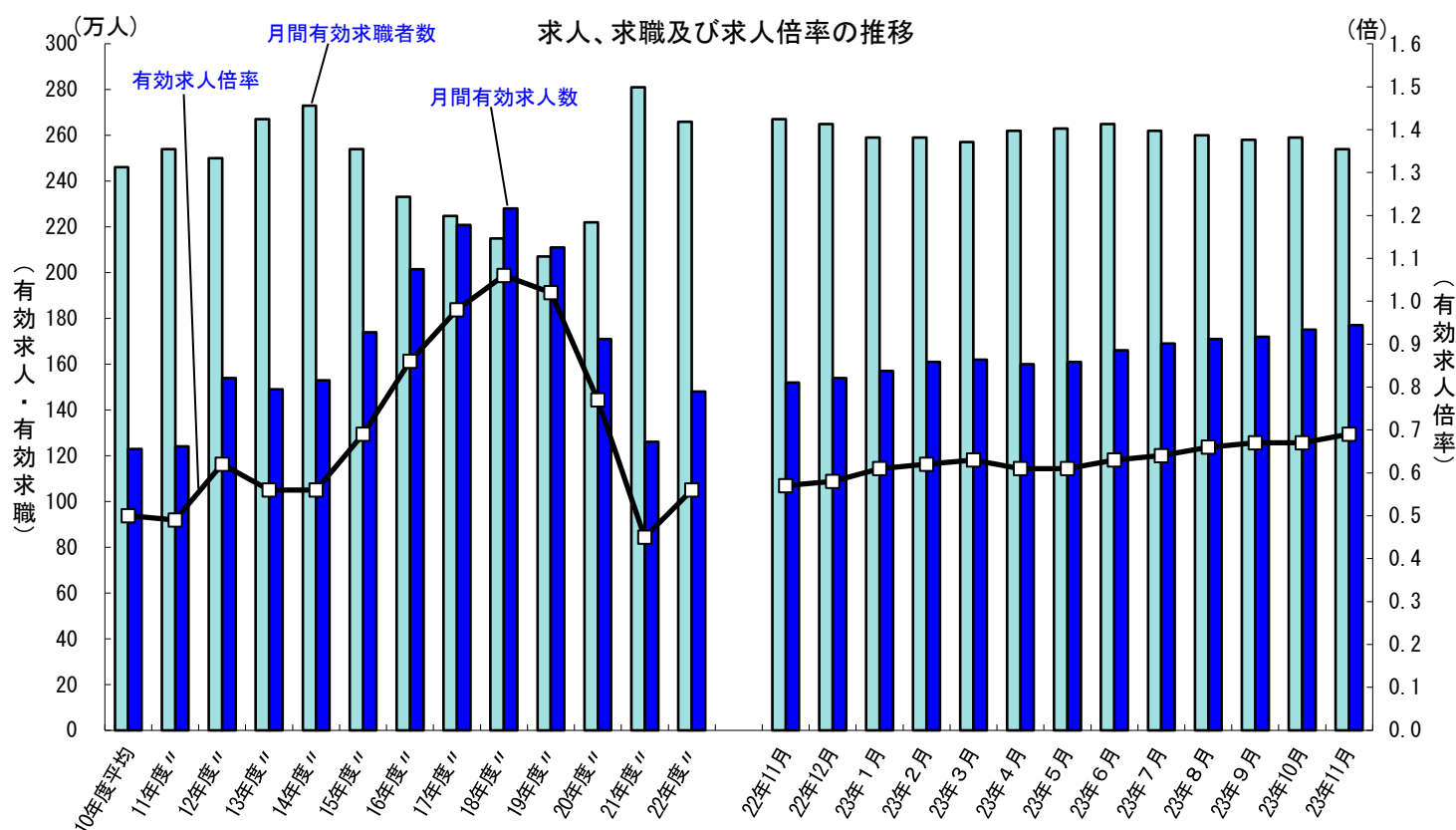
平成23年11月の数値をみると、有効求人倍率（季節調整値）は0.69倍となり、前月を0.02ポイント上回りました。新規求人倍率（季節調整値）は1.18倍となり、前月を0.05ポイント上回りました。

正社員有効求人倍率は0.45倍となり、前年同月を0.09ポイント上回りました。

11月の有効求人（季節調整値）は前月に比べ1.1%増となり、有効求職者（同）は1.8%減となりました。

11月の新規求人（原数値）は前年同月と比較すると14.2%増となりました。これを産業別にみると、建設業（28.6%増）、生活関連サービス業、娯楽業（18.9%増）、宿泊業、飲食サービス業（16.5%増）などで増加となりました。

都道府県別の有効求人倍率（季節調整値）をみると、最高は福井県の1.10倍、最低は沖縄県の0.32倍となりました。



- (注) 1. 月別の数値は季節調整値である。なお、平成22年12月以前の数値は、平成23年1月分公表時に新季節指数により改訂されている。  
2. 文中の正社員有効求人倍率は正社員の月間有効求人数をパートタイムを除く常用の月間有効求職者数で除して算出しているが、パートタイムを除く常用の有効求職者には派遣労働者や契約社員を希望する者も含まれるため、厳密な意味での正社員有効求人倍率より低い値となる。  
3. 文中の産業分類は、平成19年11月改定の「日本標準産業分類」に基づくもの。

第1表 一般職業紹介状況（新規学卒者を除きパートタイムを含む）

平成23年11月

| 項目                    | 年月                 | 23年             | 23年       | 22年       | 対前年同月             | 季節調整値                    |  |
|-----------------------|--------------------|-----------------|-----------|-----------|-------------------|--------------------------|--|
|                       |                    | 11月             | 10月       | 11月       | 増減率、差<br>(%、ポイント) | 対前月<br>増減率、差<br>(%、ポイント) |  |
| 全<br>数                | 1 月間有効求職者数 (人)     | 2,418,325       | 2,531,153 | 2,539,427 | ▲ 4.8             | ▲ 1.8                    |  |
|                       | 2 新規求職申込件数 (件)     | 519,132         | 585,590   | 560,053   | ▲ 7.3             | ▲ 1.4                    |  |
|                       | 3 月間有効求人 (人)       | 1,831,926       | 1,830,289 | 1,573,977 | 16.4              | 1.1                      |  |
|                       | 4 新規求人数 (人)        | 684,716         | 719,365   | 599,677   | 14.2              | 3.4                      |  |
|                       | 5 就職件数 (件)         | 177,858         | 189,344   | 177,449   | 0.2               | 0.3                      |  |
|                       | 6 有効求人倍率(3/1) (倍)  | 0.76            | 0.72      | 0.62      | 0.14              | —                        |  |
|                       | 季節調整値              | 0.69            | 0.67      | 0.57      | —                 | 0.02                     |  |
|                       | 7 新規求人倍率(4/2) (倍)  | 1.32            | 1.23      | 1.07      | 0.25              | —                        |  |
|                       | 季節調整値              | 1.18            | 1.13      | 0.97      | —                 | 0.05                     |  |
|                       | 8 就職率(5/2×100) (%) | 34.3            | 32.3      | 31.7      | 2.6               | —                        |  |
|                       | 季節調整値              | 30.8            | 30.3      | 28.7      | —                 | 0.5                      |  |
|                       | 9 充足率(5/4×100) (%) | 26.0            | 26.3      | 29.6      | ▲ 3.6             | —                        |  |
|                       | 季節調整値              | 26.0            | 26.8      | 29.7      | —                 | ▲ 0.8                    |  |
|                       | 常<br>用             | 10 月間有効求職者数 (人) | 2,399,799 | 2,521,947 | 2,520,935         | ▲ 4.8                    |  |
|                       |                    | 11 新規求職申込件数 (件) | 506,365   | 581,651   | 546,627           | ▲ 7.4                    |  |
|                       |                    | 12 月間有効求人 (人)   | 1,613,866 | 1,628,063 | 1,398,102         | 15.4                     |  |
|                       |                    | 13 新規求人数 (人)    | 591,566   | 623,165   | 516,664           | 14.5                     |  |
|                       |                    | 14 就職件数 (件)     | 156,190   | 168,777   | 156,222           | ▲ 0.0                    |  |
| 15 有効求人倍率(12/10) (倍)  |                    | 0.67            | 0.65      | 0.55      | 0.12              |                          |  |
| 16 新規求人倍率(13/11) (倍)  |                    | 1.17            | 1.07      | 0.95      | 0.22              |                          |  |
| 17 就職率(14/11×100) (%) |                    | 30.8            | 29.0      | 28.6      | 2.2               |                          |  |
| 18 充足率(14/13×100) (%) |                    | 26.4            | 27.1      | 30.2      | ▲ 3.8             |                          |  |

(注) 1. 季節調整法はセンサス局法Ⅱ(X-12-ARIMA)による。なお、平成22年12月以前の数値は、平成23年1月分公表時に新季節指数により改訂されている。

2. ▲は減少である。

第2表 雇用形態別常用職業紹介状況（新規学卒者を除く）

平成23年11月

| 年 月                                       |                      | 23年<br>11月 | 23年<br>10月 | 22年<br>11月 | 対前年同月<br>増減率、差<br>(%、ポイント) |
|---|----------------------|------------|------------|------------|----------------------------|
|   |                      |            |            |            |                            |
| パート<br>タイム<br>を<br>除<br>く<br>常<br>用       | 1 月間有効求職者数 (人)       | 1,737,839  | 1,827,307  | 1,864,755  | ▲ 6.8                      |
|   | 2 新規求職申込件数 (件)       | 365,754    | 415,048    | 398,293    | ▲ 8.2                      |
|   | 3 月間有効求人数 (人)        | 1,049,232  | 1,058,436  | 892,522    | 17.6                       |
|   | 4 新規求人数 (人)          | 383,061    | 402,444    | 326,868    | 17.2                       |
|   | 5 就職件数 (件)           | 102,467    | 109,991    | 100,271    | 2.2                        |
|   | 6 有効求人倍率(3/1)(倍)     | 0.60       | 0.58       | 0.48       | 0.12                       |
|   | 7 新規求人倍率(4/2)(倍)     | 1.05       | 0.97       | 0.82       | 0.23                       |
|   | 8 就職率(5/2×100)(%)    | 28.0       | 26.5       | 25.2       | 2.8                        |
|   | 9 充足率(5/4×100)(%)    | 26.7       | 27.3       | 30.7       | ▲ 4.0                      |
| 正<br>社<br>員                               | 10 月間有効求人数 (人)       | 788,731    | 791,146    | 680,438    | 15.9                       |
|   | 11 新規求人数 (人)         | 284,175    | 299,720    | 245,520    | 15.7                       |
|   | 12 就職件数 (件)          | 75,124     | 78,561     | 71,928     | 4.4                        |
|   | 13 有効求人倍率(10/1)(倍)   | 0.45       | 0.43       | 0.36       | 0.09                       |
|   | 14 充足率(12/11×100)(%) | 26.4       | 26.2       | 29.3       | ▲ 2.9                      |
| 常<br>用<br>的<br>パ<br>ー<br>ト<br>タ<br>イ<br>ム | 15 月間有効求職者数 (人)      | 661,960    | 694,640    | 656,180    | 0.9                        |
|   | 16 新規求職申込件数 (件)      | 140,611    | 166,603    | 148,334    | ▲ 5.2                      |
|   | 17 月間有効求人数 (人)       | 564,634    | 569,627    | 505,580    | 11.7                       |
|   | 18 新規求人数 (人)         | 208,505    | 220,721    | 189,796    | 9.9                        |
|   | 19 就職件数 (件)          | 53,723     | 58,786     | 55,951     | ▲ 4.0                      |
|   | 20 有効求人倍率(17/15)(倍)  | 0.85       | 0.82       | 0.77       | 0.08                       |
|   | 21 新規求人倍率(18/16)(倍)  | 1.48       | 1.32       | 1.28       | 0.20                       |
|   | 22 就職率(19/16×100)(%) | 38.2       | 35.3       | 37.7       | 0.5                        |
|   | 23 充足率(19/18×100)(%) | 25.8       | 26.6       | 29.5       | ▲ 3.7                      |

(注)1. ▲は減少である。

2. 正社員の有効求人倍率は正社員の月間有効求人数をパートタイムを除く常用の月間有効求職者数で除して算出しているが、パートタイムを除く常用の月間有効求職者数には派遣労働者や契約社員を希望する者も含まれるため、厳密な意味での正社員有効求人倍率より低い値となる。

第3表 - 1 主要産業別、規模別一般新規求人状況

○ 主要産業別、規模別一般新規求人状況（新規学卒者を除く）

平成23年11月

| 産業・規模                             |                     | 全数      | パート除く   | パートタイム  |        | パートタイム  |
|-----------------------------------|---------------------|---------|---------|---------|--------|---------|
|                                   |                     |         |         | 常用      | 臨時・季節  |         |
| 新規<br>求人<br>数<br>(人)              | 合計                  | 684,716 | 426,429 | 383,061 | 43,368 | 258,287 |
|                                   | D 建設業               | 55,478  | 51,540  | 46,996  | 4,544  | 3,938   |
|                                   | E 製造業               | 70,233  | 47,275  | 41,800  | 5,475  | 22,958  |
|                                   | G 情報通信業             | 23,702  | 20,167  | 17,740  | 2,427  | 3,535   |
|                                   | H 運輸業,郵便業           | 45,574  | 31,886  | 29,770  | 2,116  | 13,688  |
|                                   | I 卸売業,小売業           | 102,522 | 51,404  | 49,104  | 2,300  | 51,118  |
|                                   | L 学術研究,専門・技術サービス業   | 24,018  | 16,933  | 14,272  | 2,661  | 7,085   |
|                                   | M 宿泊業,飲食サービス業       | 51,468  | 19,240  | 17,863  | 1,377  | 32,228  |
|                                   | N 生活関連サービス業,娯楽業     | 28,781  | 14,833  | 14,237  | 596    | 13,948  |
|                                   | O 教育,学習支援業          | 9,976   | 4,875   | 4,532   | 343    | 5,101   |
|                                   | P 医療,福祉             | 132,193 | 78,993  | 77,623  | 1,370  | 53,200  |
|                                   | R サービス業(他に分類されないもの) | 98,219  | 64,876  | 48,811  | 16,065 | 33,343  |
|                                   | (規模別)               |         |         |         |        |         |
|                                   | 29人以下               | 420,828 | 263,356 | 237,737 | 25,619 | 157,472 |
|                                   | 30~99人              | 156,280 | 97,398  | 88,725  | 8,673  | 58,882  |
|                                   | 100~299人            | 70,485  | 44,134  | 38,736  | 5,398  | 26,351  |
| 300~499人                          | 18,250              | 9,912   | 8,472   | 1,440   | 8,338  |         |
| 500~999人                          | 11,137              | 5,926   | 4,999   | 927     | 5,211  |         |
| 1,000人以上                          | 7,736               | 5,703   | 4,392   | 1,311   | 2,033  |         |
| 対<br>前<br>年<br>同<br>月<br>比<br>(%) | 合計                  | 14.2    | 16.9    | 17.2    | 14.5   | 9.9     |
|                                   | D 建設業               | 28.6    | 30.7    | 29.9    | 38.7   | 6.9     |
|                                   | E 製造業               | 12.1    | 17.1    | 16.8    | 18.7   | 3.1     |
|                                   | G 情報通信業             | 16.4    | 20.8    | 25.2    | -3.6   | -3.8    |
|                                   | H 運輸業,郵便業           | 5.6     | 12.3    | 11.3    | 29.3   | -7.4    |
|                                   | I 卸売業,小売業           | 13.4    | 17.0    | 15.7    | 53.0   | 10.0    |
|                                   | L 学術研究,専門・技術サービス業   | 12.1    | 15.7    | 15.0    | 19.5   | 4.3     |
|                                   | M 宿泊業,飲食サービス業       | 16.5    | 13.1    | 10.1    | 75.2   | 18.5    |
|                                   | N 生活関連サービス業,娯楽業     | 18.9    | 17.1    | 17.1    | 18.3   | 20.9    |
|                                   | O 教育,学習支援業          | 6.0     | 7.3     | 9.3     | -12.9  | 4.7     |
|                                   | P 医療,福祉             | 15.6    | 16.3    | 16.3    | 16.5   | 14.5    |
|                                   | R サービス業(他に分類されないもの) | 15.2    | 17.4    | 19.1    | 12.6   | 11.3    |
|                                   | (規模別)               |         |         |         |        |         |
|                                   | 29人以下               | 33.5    | 35.6    | 35.3    | 37.8   | 30.1    |
|                                   | 30~99人              | 1.3     | 2.7     | 2.8     | 2.1    | -0.9    |
|                                   | 100~299人            | -12.3   | -8.3    | -8.0    | -10.5  | -18.3   |
| 300~499人                          | -14.1               | -14.9   | -9.9    | -35.9   | -13.0  |         |
| 500~999人                          | -27.3               | -28.1   | -26.2   | -36.7   | -26.4  |         |
| 1,000人以上                          | -41.2               | -24.9   | -32.8   | 24.7    | -63.5  |         |

○ 主要産業における対前年同月比の推移（新規学卒者を除く）

(%)

| 産 業                 | 22年  |      |      |      |      |      |      |      |      |      |      |      | 23年  |      |      |      |      |      |      |      |      |      |      |      |
|---------------------|------|------|------|------|------|------|------|------|------|------|------|------|------|------|------|------|------|------|------|------|------|------|------|------|
|                     | 12月  | 1月   | 2月   | 3月   | 4月   | 5月   | 6月   | 7月   | 8月   | 9月   | 10月  | 11月  | 12月  | 1月   | 2月   | 3月   | 4月   | 5月   | 6月   | 7月   | 8月   | 9月   | 10月  | 11月  |
| 合計                  | 15.8 | 18.8 | 22.9 | 10.5 | 12.2 | 17.3 | 12.6 | 12.2 | 18.4 | 12.5 | 11.8 | 14.2 | 15.8 | 18.8 | 22.9 | 10.5 | 12.2 | 17.3 | 12.6 | 12.2 | 18.4 | 12.5 | 11.8 | 14.2 |
| D 建設業               | 13.8 | 15.6 | 25.0 | 17.6 | 34.5 | 35.9 | 33.2 | 27.5 | 27.2 | 27.0 | 28.4 | 28.6 | 13.8 | 15.6 | 25.0 | 17.6 | 34.5 | 35.9 | 33.2 | 27.5 | 27.2 | 27.0 | 28.4 | 28.6 |
| E 製造業               | 30.0 | 30.9 | 30.1 | 16.4 | 9.0  | 9.4  | 12.4 | 10.8 | 12.2 | 12.2 | 15.3 | 12.1 | 30.0 | 30.9 | 30.1 | 16.4 | 9.0  | 9.4  | 12.4 | 10.8 | 12.2 | 12.2 | 15.3 | 12.1 |
| G 情報通信業             | 27.3 | 26.2 | 41.0 | 20.3 | 29.9 | 36.1 | 20.2 | 14.8 | 20.5 | 4.9  | 5.0  | 16.4 | 27.3 | 26.2 | 41.0 | 20.3 | 29.9 | 36.1 | 20.2 | 14.8 | 20.5 | 4.9  | 5.0  | 16.4 |
| H 運輸業,郵便業           | 21.8 | 20.4 | 28.6 | 11.0 | 8.3  | 12.2 | 5.5  | 3.8  | 12.0 | 10.4 | 8.8  | 5.6  | 21.8 | 20.4 | 28.6 | 11.0 | 8.3  | 12.2 | 5.5  | 3.8  | 12.0 | 10.4 | 8.8  | 5.6  |
| I 卸売業,小売業           | 21.1 | 16.2 | 21.8 | 7.8  | 4.9  | 13.2 | 9.8  | 11.3 | 15.6 | 10.5 | 12.2 | 13.4 | 21.1 | 16.2 | 21.8 | 7.8  | 4.9  | 13.2 | 9.8  | 11.3 | 15.6 | 10.5 | 12.2 | 13.4 |
| L 学術研究,専門・技術サービス業   | 11.1 | 19.7 | 28.3 | 18.0 | 16.1 | 23.9 | 18.9 | 17.9 | 25.2 | 13.3 | 4.4  | 12.1 | 11.1 | 19.7 | 28.3 | 18.0 | 16.1 | 23.9 | 18.9 | 17.9 | 25.2 | 13.3 | 4.4  | 12.1 |
| M 宿泊業,飲食サービス業       | 6.5  | 11.8 | 12.5 | -1.3 | -8.4 | 12.1 | 4.2  | 2.4  | 16.8 | 9.1  | 7.6  | 16.5 | 6.5  | 11.8 | 12.5 | -1.3 | -8.4 | 12.1 | 4.2  | 2.4  | 16.8 | 9.1  | 7.6  | 16.5 |
| N 生活関連サービス業,娯楽業     | 10.7 | 18.5 | 9.9  | 2.5  | 14.0 | 10.4 | 4.4  | 16.7 | 18.8 | 6.4  | 12.2 | 18.9 | 10.7 | 18.5 | 9.9  | 2.5  | 14.0 | 10.4 | 4.4  | 16.7 | 18.8 | 6.4  | 12.2 | 18.9 |
| O 教育,学習支援業          | 15.4 | 17.4 | 23.7 | 15.6 | 5.2  | 10.7 | 16.8 | 3.6  | 20.0 | 6.3  | -4.6 | 6.0  | 15.4 | 17.4 | 23.7 | 15.6 | 5.2  | 10.7 | 16.8 | 3.6  | 20.0 | 6.3  | -4.6 | 6.0  |
| P 医療,福祉             | 16.3 | 20.9 | 20.1 | 12.8 | 18.6 | 20.1 | 12.2 | 13.7 | 19.2 | 14.9 | 10.4 | 15.6 | 16.3 | 20.9 | 20.1 | 12.8 | 18.6 | 20.1 | 12.2 | 13.7 | 19.2 | 14.9 | 10.4 | 15.6 |
| R サービス業(他に分類されないもの) | 11.8 | 21.5 | 26.5 | 9.5  | 15.4 | 15.9 | 14.9 | 14.5 | 22.4 | 15.7 | 17.7 | 15.2 | 11.8 | 21.5 | 26.5 | 9.5  | 15.4 | 15.9 | 14.9 | 14.5 | 22.4 | 15.7 | 17.7 | 15.2 |

(注) 平成19年11月改定の「日本標準産業分類」に基づく区分により表章したものの。

第3表 - 2 産業別一般新規求人状況（新規学卒者を除く）

平成23年11月

| 産 業                                     | 新規求人人数 (人) |         |         | 対前年同月比 (%) |       |        |
|---|------------|---------|---------|------------|-------|--------|
|   | 全数         | パート除く   | パートタイム  | 全数         | パート除く | パートタイム |
| 合 計                                     | 684,716    | 426,429 | 258,287 | 14.2       | 16.9  | 9.9    |
| A, B 農, 林, 漁業 (01~04)                   | 4,128      | 2,429   | 1,699   | -3.0       | -9.1  | 7.3    |
| C 鉱業, 採石業, 砂利採取業 (05)                   | 192        | 165     | 27      | 35.2       | 24.1  | 200.0  |
| D 建設業 (06~08)                           | 55,478     | 51,540  | 3,938   | 28.6       | 30.7  | 6.9    |
| 06 総合工事業                                | 32,065     | 29,611  | 2,454   | 31.0       | 33.5  | 6.9    |
| E 製造業 (09~32)                           | 70,233     | 47,275  | 22,958  | 12.1       | 17.1  | 3.1    |
| 09 食料品製造業                               | 18,849     | 7,837   | 11,012  | 6.2        | 6.6   | 5.9    |
| 10 飲料・たばこ・飼料製造業                         | 890        | 529     | 361     | 16.2       | 9.1   | 28.5   |
| 11 繊維工業                                 | 4,179      | 2,737   | 1,442   | 13.2       | 13.7  | 12.2   |
| 12 木材・木製品製造業 (家具を除く)                    | 1,273      | 1,048   | 225     | 19.3       | 24.0  | 1.4    |
| 13 家具・装備品製造業                            | 970        | 722     | 248     | 29.0       | 26.7  | 36.3   |
| 14 パルプ・紙・紙加工品製造業                        | 1,527      | 893     | 634     | 9.2        | 7.6   | 11.6   |
| 15 印刷・同関連業                              | 2,495      | 1,747   | 748     | 2.2        | 3.6   | -0.8   |
| 16 化学工業                                 | 2,260      | 1,620   | 640     | 19.9       | 20.9  | 17.4   |
| 17 石油製品・石炭製品製造業                         | 123        | 104     | 19      | 59.7       | 67.7  | 26.7   |
| 18 プラスチック製品製造業 (別掲を除く)                  | 3,019      | 1,991   | 1,028   | 2.7        | 10.0  | -9.1   |
| 19 ゴム製品製造業                              | 647        | 441     | 206     | 4.5        | 4.0   | 5.6    |
| 21 窯業・土石製品製造業                           | 1,584      | 1,273   | 311     | 16.6       | 19.5  | 5.8    |
| 22 鉄鋼業                                  | 962        | 839     | 123     | 1.1        | 4.6   | -18.0  |
| 23 非鉄金属製造業                              | 495        | 406     | 89      | -16.8      | -1.0  | -51.9  |
| 24 金属製品製造業                              | 5,902      | 4,832   | 1,070   | 25.2       | 31.0  | 4.3    |
| 25 はん用機械器具製造業                           | 3,771      | 3,271   | 500     | 12.9       | 15.7  | -2.2   |
| 26 生産用機械器具製造業                           | 3,002      | 2,523   | 479     | 29.8       | 30.9  | 24.7   |
| 27 業務用機械器具製造業                           | 1,608      | 1,301   | 307     | 13.7       | 26.6  | -20.5  |
| 28 電子部品・デバイス・電子回路製造業                    | 2,084      | 1,542   | 542     | -14.6      | -8.5  | -28.1  |
| 29 電気機械器具製造業                            | 3,830      | 2,912   | 918     | -4.6       | -2.8  | -9.6   |
| 30 情報通信機械器具製造業                          | 1,306      | 944     | 362     | 10.3       | 22.9  | -13.0  |
| 31 輸送用機械器具製造業                           | 7,299      | 6,243   | 1,056   | 44.8       | 48.9  | 24.5   |
| 20, 32 その他の製造業                          | 2,158      | 1,520   | 638     | 12.9       | 28.6  | -12.6  |
| F 電気・ガス・熱供給・水道業 (33~36)                 | 553        | 382     | 171     | 29.8       | 29.5  | 30.5   |
| G 情報通信業 (37~41)                         | 23,702     | 20,167  | 3,535   | 16.4       | 20.8  | -3.8   |
| 39 情報サービス業                              | 19,560     | 16,874  | 2,686   | 24.0       | 25.9  | 13.2   |
| H 運輸業, 郵便業 (42~49)                      | 45,574     | 31,886  | 13,688  | 5.6        | 12.3  | -7.4   |
| I 卸売業, 小売業 (50~61)                      | 102,522    | 51,404  | 51,118  | 13.4       | 17.0  | 10.0   |
| 50~55 卸売業                               | 23,938     | 14,999  | 8,939   | 5.4        | 13.1  | -5.5   |
| 56~61 小売業                               | 78,584     | 36,405  | 42,179  | 16.1       | 18.7  | 14.0   |
| 56 各種商品小売業                              | 13,471     | 3,203   | 10,268  | 8.3        | 7.9   | 8.4    |
| J 金融業, 保険業 (62~67)                      | 6,218      | 5,031   | 1,187   | -5.9       | -7.0  | -0.8   |
| K 不動産業, 物品賃貸業 (68~70)                   | 12,652     | 8,517   | 4,135   | 13.8       | 12.7  | 16.3   |
| L 学術研究, 専門・技術サービス業 (71~74)              | 24,018     | 16,933  | 7,085   | 12.1       | 15.7  | 4.3    |
| M 宿泊業, 飲食サービス業 (75~77)                  | 51,468     | 19,240  | 32,228  | 16.5       | 13.1  | 18.5   |
| 76 飲食店                                  | 38,105     | 13,722  | 24,383  | 16.7       | 11.3  | 20.0   |
| N 生活関連サービス業, 娯楽業 (78~80)                | 28,781     | 14,833  | 13,948  | 18.9       | 17.1  | 20.9   |
| O 教育, 学習支援業 (81, 82)                    | 9,976      | 4,875   | 5,101   | 6.0        | 7.3   | 4.7    |
| P 医療, 福祉 (83~85)                        | 132,193    | 78,993  | 53,200  | 15.6       | 16.3  | 14.5   |
| 83 医療業                                  | 54,536     | 35,865  | 18,671  | 6.9        | 7.4   | 5.9    |
| 85 社会保険・社会福祉・介護事業                       | 77,102     | 42,827  | 34,275  | 22.8       | 25.1  | 20.1   |
| Q 複合サービス事業 (86, 87)                     | 5,338      | 1,774   | 3,564   | -21.9      | -14.7 | -25.1  |
| R サービス業 (他に分類されないもの) (88~96)            | 98,219     | 64,876  | 33,343  | 15.2       | 17.4  | 11.3   |
| 91 職業紹介・労働者派遣業                          | 36,075     | 29,941  | 6,134   | 22.6       | 22.6  | 22.3   |
| 92 その他の事業サービス業                          | 51,875     | 27,678  | 24,197  | 10.1       | 12.3  | 7.8    |
| S, T 公務 (他に分類されるものを除く)・その他 (97, 98, 99) | 13,471     | 6,109   | 7,362   | 15.1       | 7.1   | 22.7   |

(注) 平成19年11月改定の「日本標準産業分類」に基づく区分により表章したものの。

第3表 - 3 産業別一般新規求人状況（新規学卒者及びパートタイムを除く）

平成23年11月

| 産 業                                     | 新規求人数 (人) |         |        | 対前年同月比 (%) |       |       |
|---|-----------|---------|--------|------------|-------|-------|
|   | 全数        | 常用      | 臨時・季節  | 全数         | 常用    | 臨時・季節 |
| 合 計                                     | 426,429   | 383,061 | 43,368 | 16.9       | 17.2  | 14.5  |
| A, B 農, 林, 漁業 (01~04)                   | 2,429     | 1,853   | 576    | -9.1       | 5.0   | -36.6 |
| C 鉱業, 採石業, 砂利採取業 (05)                   | 165       | 153     | 12     | 24.1       | 23.4  | 33.3  |
| D 建設業 (06~08)                           | 51,540    | 46,996  | 4,544  | 30.7       | 29.9  | 38.7  |
| 06 総合工事業                                | 29,611    | 26,349  | 3,262  | 33.5       | 33.6  | 32.5  |
| E 製造業 (09~32)                           | 47,275    | 41,800  | 5,475  | 17.1       | 16.8  | 18.7  |
| 09 食料品製造業                               | 7,837     | 6,432   | 1,405  | 6.6        | 9.6   | -5.3  |
| 10 飲料・たばこ・飼料製造業                         | 529       | 378     | 151    | 9.1        | 7.4   | 13.5  |
| 11 繊維工業                                 | 2,737     | 2,589   | 148    | 13.7       | 11.0  | 97.3  |
| 12 木材・木製品製造業 (家具を除く)                    | 1,048     | 983     | 65     | 24.0       | 24.9  | 12.1  |
| 13 家具・装備品製造業                            | 722       | 696     | 26     | 26.7       | 29.4  | -18.8 |
| 14 パルプ・紙・紙加工品製造業                        | 893       | 860     | 33     | 7.6        | 11.4  | -43.1 |
| 15 印刷・同関連業                              | 1,747     | 1,661   | 86     | 3.6        | 12.5  | -59.0 |
| 16 化学工業                                 | 1,620     | 1,517   | 103    | 20.9       | 20.1  | 33.8  |
| 17 石油製品・石炭製品製造業                         | 104       | 98      | 6      | 67.7       | 60.7  | 500.0 |
| 18 プラスチック製品製造業 (別掲を除く)                  | 1,991     | 1,813   | 178    | 10.0       | 6.6   | 63.3  |
| 19 ゴム製品製造業                              | 441       | 358     | 83     | 4.0        | 7.2   | -7.8  |
| 21 窯業・土石製品製造業                           | 1,273     | 1,166   | 107    | 19.5       | 19.5  | 20.2  |
| 22 鉄鋼業                                  | 839       | 772     | 67     | 4.6        | 0.3   | 109.4 |
| 23 非鉄金属製造業                              | 406       | 373     | 33     | -1.0       | -5.8  | 135.7 |
| 24 金属製品製造業                              | 4,832     | 4,478   | 354    | 31.0       | 28.7  | 70.2  |
| 25 はん用機械器具製造業                           | 3,271     | 3,090   | 181    | 15.7       | 14.0  | 53.4  |
| 26 生産用機械器具製造業                           | 2,523     | 2,361   | 162    | 30.9       | 30.1  | 43.4  |
| 27 業務用機械器具製造業                           | 1,301     | 1,175   | 126    | 26.6       | 27.6  | 17.8  |
| 28 電子部品・デバイス・電子回路製造業                    | 1,542     | 1,211   | 331    | -8.5       | -11.9 | 6.4   |
| 29 電気機械器具製造業                            | 2,912     | 2,427   | 485    | -2.8       | -10.3 | 67.2  |
| 30 情報通信機械器具製造業                          | 944       | 701     | 243    | 22.9       | 17.2  | 42.9  |
| 31 輸送用機械器具製造業                           | 6,243     | 5,234   | 1,009  | 48.9       | 52.0  | 34.7  |
| 20, 32 その他の製造業                          | 1,520     | 1,427   | 93     | 28.6       | 30.1  | 9.4   |
| F 電気・ガス・熱供給・水道業 (33~36)                 | 382       | 328     | 54     | 29.5       | 25.7  | 58.8  |
| G 情報通信業 (37~41)                         | 20,167    | 17,740  | 2,427  | 20.8       | 25.2  | -3.6  |
| 39 情報サービス業                              | 16,874    | 14,805  | 2,069  | 25.9       | 27.9  | 13.5  |
| H 運輸業, 郵便業 (42~49)                      | 31,886    | 29,770  | 2,116  | 12.3       | 11.3  | 29.3  |
| I 卸売業, 小売業 (50~61)                      | 51,404    | 49,104  | 2,300  | 17.0       | 15.7  | 53.0  |
| 50~55 卸売業                               | 14,999    | 14,314  | 685    | 13.1       | 11.3  | 70.0  |
| 56~61 小売業                               | 36,405    | 34,790  | 1,615  | 18.7       | 17.6  | 46.8  |
| 56 各種商品小売業                              | 3,203     | 3,071   | 132    | 7.9        | 8.6   | -6.4  |
| J 金融業, 保険業 (62~67)                      | 5,031     | 4,644   | 387    | -7.0       | -8.2  | 10.3  |
| K 不動産業, 物品賃貸業 (68~70)                   | 8,517     | 8,182   | 335    | 12.7       | 11.2  | 66.7  |
| L 学術研究, 専門・技術サービス業 (71~74)              | 16,933    | 14,272  | 2,661  | 15.7       | 15.0  | 19.5  |
| M 宿泊業, 飲食サービス業 (75~77)                  | 19,240    | 17,863  | 1,377  | 13.1       | 10.1  | 75.2  |
| 76 飲食店                                  | 13,722    | 13,055  | 667    | 11.3       | 8.1   | 158.5 |
| N 生活関連サービス業, 娯楽業 (78~80)                | 14,833    | 14,237  | 596    | 17.1       | 17.1  | 18.3  |
| O 教育, 学習支援業 (81, 82)                    | 4,875     | 4,532   | 343    | 7.3        | 9.3   | -12.9 |
| P 医療, 福祉 (83~85)                        | 78,993    | 77,623  | 1,370  | 16.3       | 16.3  | 16.5  |
| 83 医療業                                  | 35,865    | 35,502  | 363    | 7.4        | 7.3   | 21.0  |
| 85 社会保険・社会福祉・介護事業                       | 42,827    | 41,849  | 978    | 25.1       | 25.4  | 14.0  |
| Q 複合サービス事業 (86, 87)                     | 1,774     | 1,123   | 651    | -14.7      | 18.3  | -42.4 |
| R サービス業 (他に分類されないもの) (88~96)            | 64,876    | 48,811  | 16,065 | 17.4       | 19.1  | 12.6  |
| 91 職業紹介・労働者派遣業                          | 29,941    | 17,349  | 12,592 | 22.6       | 31.6  | 12.1  |
| 92 その他の事業サービス業                          | 27,678    | 24,795  | 2,883  | 12.3       | 11.8  | 16.3  |
| S, T 公務 (他に分類されるものを除く)・その他 (97, 98, 99) | 6,109     | 4,030   | 2,079  | 7.1        | 20.0  | -11.3 |

(注) 平成19年11月改定の「日本標準産業分類」に基づく区分により表章したもの。

第4表 一般職業紹介状況（全数）（新規学卒者を除きパートタイムを含む）

平成23年11月

| 項目<br>年月 | 月間有効求職者数   |                  | 月間有効求人数    |                  | 有効求人倍率 |      | 新規求職申込件数   |                  | 新規求人数      |                  | 新規求人倍率 |      | 就職件数       |                  |
|----------|------------|------------------|------------|------------------|--------|------|------------|------------------|------------|------------------|--------|------|------------|------------------|
|          | 季調         | 実数               | 季調         | 実数               | 季節     | 実数   | 季調         | 実数               | 季調         | 実数               | 季節     | 実数   | 季調         | 実数               |
|          | 対前月<br>増減率 | 対前年<br>同月<br>増減率 | 対前月<br>増減率 | 対前年<br>同月<br>増減率 |        |      | 対前月<br>増減率 | 対前年<br>同月<br>増減率 | 対前月<br>増減率 | 対前年<br>同月<br>増減率 |        |      | 対前月<br>増減率 | 対前年<br>同月<br>増減率 |
|          | %          | %                | %          | %                | 倍      | 倍    | %          | %                | %          | %                | 倍      | 倍    | %          | %                |
| 平成18年    | —          | ▲4.7             | —          | 6.1              | —      | 1.06 | —          | ▲2.3             | —          | 4.3              | —      | 1.56 | —          | 0.6              |
| 平成19年    | —          | ▲3.2             | —          | ▲5.0             | —      | 1.04 | —          | ▲3.8             | —          | ▲6.4             | —      | 1.52 | —          | ▲4.2             |
| 平成20年    | —          | ▲0.1             | —          | ▲16.0            | —      | 0.88 | —          | 2.0              | —          | ▲15.8            | —      | 1.25 | —          | ▲8.6             |
| 平成21年    | —          | 32.1             | —          | ▲28.5            | —      | 0.47 | —          | 22.0             | —          | ▲23.0            | —      | 0.79 | —          | 6.8              |
| 平成22年    | —          | ▲2.0             | —          | 7.2              | —      | 0.52 | —          | ▲2.3             | —          | 9.3              | —      | 0.89 | —          | 7.7              |
| 平成18年度   | —          | ▲4.4             | —          | 3.4              | —      | 1.06 | —          | ▲3.0             | —          | 1.4              | —      | 1.56 | —          | ▲0.5             |
| 平成19年度   | —          | ▲3.4             | —          | ▲7.7             | —      | 1.02 | —          | ▲3.7             | —          | ▲9.0             | —      | 1.47 | —          | ▲5.7             |
| 平成20年度   | —          | 6.9              | —          | ▲19.1            | —      | 0.77 | —          | 11.5             | —          | ▲18.3            | —      | 1.08 | —          | ▲6.3             |
| 平成21年度   | —          | 26.8             | —          | ▲26.1            | —      | 0.45 | —          | 11.2             | —          | ▲18.2            | —      | 0.79 | —          | 8.6              |
| 平成22年度   | —          | ▲5.3             | —          | 17.4             | —      | 0.56 | —          | ▲2.1             | —          | 15.0             | —      | 0.93 | —          | 5.2              |
| 22年 1月   | ▲2.1       | 13.3             | 1.8        | ▲19.4            | 0.46   | 0.48 | ▲1.2       | ▲6.6             | 0.0        | ▲13.4            | 0.82   | 0.79 | ▲2.9       | 6.6              |
| 2月       | ▲1.1       | 6.4              | 1.6        | ▲13.0            | 0.47   | 0.50 | 0.1        | ▲7.9             | 0.5        | ▲2.1             | 0.83   | 0.85 | ▲1.0       | 4.7              |
| 3月       | ▲0.2       | 4.2              | 3.2        | ▲4.4             | 0.48   | 0.50 | 2.5        | 1.1              | 3.8        | 7.3              | 0.84   | 0.77 | 2.2        | 13.8             |
| 4月       | ▲0.5       | 0.3              | ▲0.6       | 1.0              | 0.48   | 0.45 | ▲2.1       | ▲4.3             | 1.0        | 5.7              | 0.86   | 0.64 | 1.7        | 13.9             |
| 5月       | ▲0.2       | ▲1.7             | 2.8        | 7.2              | 0.50   | 0.44 | 1.6        | 1.7              | 0.6        | 12.3             | 0.85   | 0.78 | ▲0.1       | 14.2             |
| 6月       | ▲0.9       | ▲4.5             | 3.5        | 11.3             | 0.52   | 0.47 | 0.2        | ▲1.8             | 3.1        | 12.8             | 0.88   | 0.88 | ▲0.0       | 9.3              |
| 7月       | ▲0.6       | ▲7.1             | 1.4        | 13.4             | 0.53   | 0.50 | ▲0.7       | ▲5.4             | ▲0.2       | 9.3              | 0.88   | 0.97 | 0.3        | 5.3              |
| 8月       | ▲0.1       | ▲6.8             | 1.6        | 18.3             | 0.54   | 0.53 | 0.7        | 4.4              | 2.6        | 19.0             | 0.90   | 0.98 | ▲0.4       | 7.7              |
| 9月       | ▲0.1       | ▲6.0             | 1.4        | 19.4             | 0.55   | 0.57 | ▲1.3       | 2.8              | 0.4        | 17.3             | 0.92   | 0.99 | ▲0.2       | 7.8              |
| 10月      | ▲0.1       | ▲6.8             | 1.9        | 19.6             | 0.56   | 0.60 | ▲0.7       | ▲6.0             | 2.7        | 13.9             | 0.95   | 1.05 | 0.5        | 0.9              |
| 11月      | ▲0.3       | ▲5.7             | 1.5        | 23.8             | 0.57   | 0.62 | ▲0.9       | 3.3              | 1.2        | 22.6             | 0.97   | 1.07 | ▲0.6       | 6.1              |
| 12月      | ▲0.6       | ▲6.7             | 1.3        | 23.4             | 0.58   | 0.62 | ▲3.2       | ▲5.8             | ▲0.7       | 15.8             | 0.99   | 1.08 | 0.1        | 0.3              |
| 23年 1月   | ▲2.4       | ▲7.1             | 2.0        | 23.8             | 0.61   | 0.64 | ▲0.6       | ▲5.0             | 2.4        | 18.8             | 1.02   | 0.99 | ▲2.7       | ▲0.8             |
| 2月       | ▲0.0       | ▲5.8             | 2.6        | 25.0             | 0.62   | 0.66 | 7.9        | 2.7              | 4.0        | 22.9             | 0.99   | 1.02 | 1.5        | 0.9              |
| 3月       | ▲0.5       | ▲6.2             | 1.0        | 22.2             | 0.63   | 0.65 | ▲6.6       | ▲7.5             | ▲7.1       | 10.5             | 0.98   | 0.92 | ▲0.7       | ▲2.0             |
| 4月       | 1.8        | ▲4.7             | ▲1.7       | 19.6             | 0.61   | 0.56 | 9.7        | 0.9              | 5.8        | 12.2             | 0.95   | 0.71 | 3.2        | ▲1.2             |
| 5月       | 0.5        | ▲2.6             | 0.6        | 19.6             | 0.61   | 0.54 | ▲2.3       | 6.5              | 1.1        | 17.3             | 0.98   | 0.86 | ▲0.9       | 4.3              |
| 6月       | 0.7        | ▲1.8             | 3.4        | 18.0             | 0.63   | 0.56 | ▲3.0       | ▲2.2             | ▲0.7       | 12.6             | 1.00   | 1.01 | 2.0        | 1.7              |
| 7月       | ▲1.2       | ▲3.2             | 1.6        | 17.4             | 0.64   | 0.60 | ▲2.4       | ▲7.7             | 4.0        | 12.2             | 1.07   | 1.18 | ▲1.1       | ▲2.6             |
| 8月       | ▲0.8       | ▲2.5             | 1.6        | 19.4             | 0.66   | 0.65 | 2.7        | 2.9              | 0.9        | 18.4             | 1.05   | 1.13 | ▲1.3       | 4.3              |
| 9月       | ▲0.5       | ▲3.4             | 0.5        | 17.6             | 0.67   | 0.70 | ▲6.7       | ▲6.9             | ▲1.5       | 12.5             | 1.11   | 1.20 | 0.5        | 0.2              |
| 10月      | 0.2        | ▲3.2             | 1.4        | 17.1             | 0.67   | 0.72 | 0.9        | ▲4.5             | 2.5        | 11.8             | 1.13   | 1.23 | ▲0.5       | 0.8              |
| 11月      | ▲1.8       | ▲4.8             | 1.1        | 16.4             | 0.69   | 0.76 | ▲1.4       | ▲7.3             | 3.4        | 14.2             | 1.18   | 1.32 | 0.3        | 0.2              |
| 12月      |            |                  |            |                  |        |      |            |                  |            |                  |        |      |            |                  |

(注) 1. 季節調整法はセンサス局法Ⅱ(X-12-ARIMA)による。なお、平成22年12月以前の数値は、平成23年1月分公表時に新季節指数により改訂されている。  
2. ▲は減少である。

第5表 - 1 季節調整済新規求人倍率（新規学卒者を除きパートタイムを含む）

| 西暦  | 和暦  | 1月   | 2月   | 3月   | 4月   | 5月   | 6月   | 7月   | 8月   | 9月   | 10月  | 11月  | 12月  | 年計   | 年度計  |
|-----|-----|------|------|------|------|------|------|------|------|------|------|------|------|------|------|
| 63年 | 38年 | 0.87 | 0.90 | 0.93 | 0.93 | 1.00 | 1.07 | 1.12 | 0.96 | 1.02 | 0.98 | 1.08 | 1.06 | 0.99 | 1.04 |
| 64年 | 39年 | 1.10 | 1.10 | 1.09 | 1.17 | 1.15 | 1.19 | 1.18 | 1.12 | 1.14 | 1.07 | 1.04 | 1.07 | 1.12 | 1.08 |
| 65年 | 40年 | 0.97 | 0.96 | 0.98 | 0.93 | 0.90 | 0.82 | 0.82 | 0.79 | 0.77 | 0.81 | 0.78 | 0.81 | 0.88 | 0.86 |
| 66年 | 41年 | 0.85 | 0.92 | 0.99 | 0.97 | 0.98 | 1.00 | 1.04 | 1.10 | 1.15 | 1.16 | 1.15 | 1.17 | 1.04 | 1.12 |
| 67年 | 42年 | 1.21 | 1.23 | 1.26 | 1.34 | 1.34 | 1.33 | 1.39 | 1.43 | 1.40 | 1.33 | 1.41 | 1.33 | 1.32 | 1.36 |
| 68年 | 43年 | 1.40 | 1.34 | 1.29 | 1.28 | 1.31 | 1.39 | 1.35 | 1.39 | 1.37 | 1.30 | 1.42 | 1.38 | 1.36 | 1.38 |
| 69年 | 44年 | 1.42 | 1.50 | 1.47 | 1.52 | 1.47 | 1.55 | 1.55 | 1.58 | 1.61 | 1.72 | 1.65 | 1.71 | 1.54 | 1.62 |
| 70年 | 45年 | 1.71 | 1.70 | 1.66 | 1.61 | 1.68 | 1.65 | 1.55 | 1.54 | 1.63 | 1.55 | 1.52 | 1.56 | 1.61 | 1.52 |
| 71年 | 46年 | 1.38 | 1.37 | 1.37 | 1.35 | 1.33 | 1.28 | 1.29 | 1.24 | 1.18 | 1.18 | 1.20 | 1.22 | 1.29 | 1.27 |
| 72年 | 47年 | 1.33 | 1.32 | 1.30 | 1.32 | 1.40 | 1.42 | 1.49 | 1.55 | 1.57 | 1.73 | 1.89 | 2.14 | 1.51 | 1.70 |
| 73年 | 48年 | 2.14 | 2.04 | 1.93 | 2.07 | 2.14 | 2.29 | 2.22 | 2.17 | 2.25 | 2.23 | 2.36 | 1.76 | 2.14 | 2.07 |
| 74年 | 49年 | 1.86 | 1.84 | 1.75 | 1.59 | 1.55 | 1.41 | 1.33 | 1.26 | 1.18 | 1.12 | 1.03 | 0.92 | 1.40 | 1.18 |
| 75年 | 50年 | 1.07 | 0.97 | 0.96 | 1.02 | 0.94 | 0.93 | 0.95 | 0.98 | 0.97 | 0.95 | 0.96 | 0.85 | 0.97 | 0.98 |
| 76年 | 51年 | 1.06 | 1.00 | 1.03 | 1.04 | 1.05 | 1.07 | 1.04 | 1.00 | 0.98 | 0.97 | 0.95 | 0.93 | 1.02 | 0.97 |
| 77年 | 52年 | 0.90 | 0.88 | 0.89 | 0.86 | 0.84 | 0.81 | 0.80 | 0.81 | 0.81 | 0.81 | 0.80 | 0.86 | 0.85 | 0.83 |
| 78年 | 53年 | 0.80 | 0.86 | 0.90 | 0.88 | 0.86 | 0.91 | 0.94 | 0.93 | 0.93 | 0.95 | 0.98 | 1.06 | 0.91 | 0.96 |
| 79年 | 54年 | 0.96 | 1.00 | 1.07 | 1.09 | 1.09 | 1.12 | 1.11 | 1.15 | 1.20 | 1.19 | 1.18 | 1.19 | 1.11 | 1.13 |
| 80年 | 55年 | 1.11 | 1.10 | 1.14 | 1.14 | 1.12 | 1.10 | 1.07 | 1.06 | 1.03 | 1.01 | 0.99 | 1.00 | 1.07 | 1.02 |
| 81年 | 56年 | 0.99 | 0.96 | 0.91 | 0.93 | 0.96 | 0.97 | 1.02 | 1.00 | 0.94 | 0.94 | 0.93 | 0.99 | 0.96 | 0.93 |
| 82年 | 57年 | 0.89 | 0.90 | 0.86 | 0.84 | 0.88 | 0.88 | 0.89 | 0.90 | 0.87 | 0.86 | 0.86 | 0.87 | 0.87 | 0.87 |
| 83年 | 58年 | 0.87 | 0.87 | 0.90 | 0.89 | 0.88 | 0.89 | 0.90 | 0.93 | 0.93 | 0.94 | 0.97 | 0.95 | 0.89 | 0.92 |
| 84年 | 59年 | 0.96 | 0.95 | 0.94 | 0.96 | 0.96 | 0.94 | 0.97 | 0.97 | 0.95 | 0.99 | 0.99 | 1.00 | 0.96 | 0.97 |
| 85年 | 60年 | 1.00 | 1.00 | 0.99 | 0.99 | 1.00 | 0.98 | 0.95 | 0.97 | 0.95 | 0.93 | 0.93 | 0.96 | 0.97 | 0.95 |
| 86年 | 61年 | 0.95 | 0.93 | 0.91 | 0.91 | 0.90 | 0.86 | 0.87 | 0.94 | 0.89 | 0.91 | 0.89 | 0.91 | 0.91 | 0.91 |
| 87年 | 62年 | 0.91 | 0.95 | 1.03 | 1.00 | 0.99 | 1.04 | 1.11 | 1.14 | 1.20 | 1.25 | 1.28 | 1.37 | 1.08 | 1.20 |
| 88年 | 63年 | 1.36 | 1.36 | 1.41 | 1.45 | 1.47 | 1.58 | 1.56 | 1.59 | 1.66 | 1.64 | 1.69 | 1.76 | 1.53 | 1.63 |
| 89年 | 元年  | 1.73 | 1.72 | 1.75 | 1.80 | 1.88 | 1.92 | 1.92 | 1.93 | 1.95 | 1.94 | 2.03 | 1.96 | 1.85 | 1.93 |
| 90年 | 2年  | 1.97 | 2.00 | 1.96 | 2.01 | 2.05 | 2.11 | 2.13 | 2.13 | 2.15 | 2.15 | 2.14 | 2.08 | 2.07 | 2.11 |
| 91年 | 3年  | 2.07 | 2.18 | 2.13 | 2.12 | 2.10 | 2.10 | 2.06 | 2.01 | 1.97 | 2.05 | 1.94 | 1.80 | 2.05 | 1.95 |
| 92年 | 4年  | 1.83 | 1.80 | 1.75 | 1.72 | 1.67 | 1.60 | 1.58 | 1.55 | 1.52 | 1.49 | 1.41 | 1.45 | 1.61 | 1.49 |
| 93年 | 5年  | 1.40 | 1.35 | 1.30 | 1.26 | 1.23 | 1.19 | 1.15 | 1.13 | 1.11 | 1.08 | 1.09 | 1.08 | 1.20 | 1.13 |
| 94年 | 6年  | 1.06 | 1.11 | 1.08 | 1.08 | 1.07 | 1.09 | 1.09 | 1.10 | 1.11 | 1.06 | 1.06 | 1.06 | 1.08 | 1.07 |
| 95年 | 7年  | 1.04 | 1.10 | 1.06 | 1.06 | 1.07 | 1.04 | 1.06 | 1.08 | 1.05 | 1.09 | 1.12 | 1.10 | 1.06 | 1.09 |
| 96年 | 8年  | 1.08 | 1.14 | 1.17 | 1.14 | 1.20 | 1.20 | 1.22 | 1.21 | 1.23 | 1.24 | 1.24 | 1.24 | 1.19 | 1.22 |
| 97年 | 9年  | 1.24 | 1.24 | 1.26 | 1.22 | 1.24 | 1.25 | 1.21 | 1.21 | 1.19 | 1.16 | 1.13 | 1.09 | 1.20 | 1.13 |
| 98年 | 10年 | 1.03 | 1.00 | 0.95 | 0.95 | 0.94 | 0.90 | 0.87 | 0.91 | 0.87 | 0.85 | 0.87 | 0.87 | 0.92 | 0.89 |
| 99年 | 11年 | 0.90 | 0.89 | 0.88 | 0.90 | 0.80 | 0.83 | 0.87 | 0.86 | 0.88 | 0.89 | 0.88 | 0.92 | 0.87 | 0.90 |
| 00年 | 12年 | 0.97 | 0.96 | 0.98 | 1.00 | 1.02 | 1.05 | 1.09 | 1.08 | 1.11 | 1.13 | 1.15 | 1.14 | 1.05 | 1.08 |
| 01年 | 13年 | 1.15 | 1.10 | 1.04 | 1.07 | 1.07 | 1.04 | 1.04 | 0.99 | 0.96 | 0.91 | 0.91 | 0.87 | 1.01 | 0.96 |
| 02年 | 14年 | 0.88 | 0.88 | 0.91 | 0.90 | 0.93 | 0.94 | 0.94 | 0.97 | 0.95 | 0.95 | 0.96 | 1.00 | 0.93 | 0.96 |
| 03年 | 15年 | 1.00 | 1.00 | 1.01 | 1.03 | 1.03 | 1.03 | 1.06 | 1.10 | 1.11 | 1.16 | 1.17 | 1.20 | 1.07 | 1.12 |
| 04年 | 16年 | 1.19 | 1.18 | 1.22 | 1.25 | 1.25 | 1.27 | 1.28 | 1.30 | 1.35 | 1.40 | 1.41 | 1.41 | 1.29 | 1.35 |
| 05年 | 17年 | 1.42 | 1.46 | 1.43 | 1.43 | 1.44 | 1.47 | 1.48 | 1.47 | 1.48 | 1.43 | 1.52 | 1.54 | 1.46 | 1.49 |
| 06年 | 18年 | 1.56 | 1.59 | 1.53 | 1.55 | 1.63 | 1.58 | 1.56 | 1.56 | 1.55 | 1.53 | 1.58 | 1.60 | 1.56 | 1.56 |
| 07年 | 19年 | 1.51 | 1.55 | 1.59 | 1.58 | 1.55 | 1.55 | 1.53 | 1.51 | 1.43 | 1.46 | 1.46 | 1.44 | 1.52 | 1.47 |
| 08年 | 20年 | 1.44 | 1.42 | 1.34 | 1.38 | 1.34 | 1.28 | 1.26 | 1.22 | 1.16 | 1.11 | 1.02 | 0.98 | 1.25 | 1.08 |
| 09年 | 21年 | 0.89 | 0.78 | 0.79 | 0.78 | 0.76 | 0.78 | 0.78 | 0.77 | 0.78 | 0.79 | 0.78 | 0.81 | 0.79 | 0.79 |
| 10年 | 22年 | 0.82 | 0.83 | 0.84 | 0.86 | 0.85 | 0.88 | 0.88 | 0.90 | 0.92 | 0.95 | 0.97 | 0.99 | 0.89 | 0.93 |
| 11年 | 23年 | 1.02 | 0.99 | 0.98 | 0.95 | 0.98 | 1.00 | 1.07 | 1.05 | 1.11 | 1.13 | 1.18 |      |      |      |

(注) 1. 季節調整法はセンサス局法Ⅱ(X-12-ARIMA)による。なお、平成22年12月以前の数値は、平成23年1月分公表時に新季節指数により改訂されている。

2. 昭和48年から沖縄を含む。ただし、昭和47年度計には沖縄を含む。

3. 年計及び年度計は実数値。



第5表 - 2 季節調整済有効求人倍率（新規学卒者を除きパートタイムを含む）

| 西暦  | 和暦  | 1月   | 2月   | 3月   | 4月   | 5月   | 6月   | 7月   | 8月   | 9月   | 10月  | 11月  | 12月  | 年計   | 年度計  |
|-----|-----|------|------|------|------|------|------|------|------|------|------|------|------|------|------|
| 63年 | 38年 | 0.56 | 0.60 | 0.64 | 0.68 | 0.71 | 0.80 | 0.77 | 0.72 | 0.71 | 0.71 | 0.72 | 0.73 | 0.70 | 0.73 |
| 64年 | 39年 | 0.75 | 0.76 | 0.76 | 0.79 | 0.81 | 0.83 | 0.83 | 0.82 | 0.83 | 0.81 | 0.79 | 0.78 | 0.80 | 0.79 |
| 65年 | 40年 | 0.74 | 0.71 | 0.71 | 0.70 | 0.66 | 0.63 | 0.60 | 0.58 | 0.57 | 0.57 | 0.56 | 0.55 | 0.64 | 0.61 |
| 66年 | 41年 | 0.58 | 0.62 | 0.67 | 0.70 | 0.71 | 0.73 | 0.72 | 0.78 | 0.82 | 0.85 | 0.85 | 0.85 | 0.74 | 0.81 |
| 67年 | 42年 | 0.87 | 0.90 | 0.91 | 0.94 | 0.97 | 1.00 | 1.02 | 1.08 | 1.09 | 1.09 | 1.11 | 1.10 | 1.00 | 1.05 |
| 68年 | 43年 | 1.11 | 1.09 | 1.08 | 1.07 | 1.09 | 1.10 | 1.11 | 1.12 | 1.14 | 1.14 | 1.17 | 1.17 | 1.12 | 1.14 |
| 69年 | 44年 | 1.19 | 1.20 | 1.21 | 1.24 | 1.25 | 1.29 | 1.30 | 1.33 | 1.34 | 1.39 | 1.41 | 1.46 | 1.30 | 1.37 |
| 70年 | 45年 | 1.49 | 1.47 | 1.44 | 1.43 | 1.43 | 1.44 | 1.41 | 1.39 | 1.39 | 1.36 | 1.33 | 1.31 | 1.41 | 1.35 |
| 71年 | 46年 | 1.29 | 1.23 | 1.21 | 1.18 | 1.15 | 1.10 | 1.09 | 1.07 | 1.03 | 1.02 | 1.00 | 0.99 | 1.12 | 1.06 |
| 72年 | 47年 | 0.98 | 1.02 | 1.05 | 1.07 | 1.08 | 1.09 | 1.13 | 1.19 | 1.25 | 1.31 | 1.36 | 1.48 | 1.16 | 1.30 |
| 73年 | 48年 | 1.60 | 1.65 | 1.61 | 1.63 | 1.74 | 1.82 | 1.87 | 1.86 | 1.83 | 1.86 | 1.93 | 1.84 | 1.76 | 1.74 |
| 74年 | 49年 | 1.64 | 1.53 | 1.45 | 1.34 | 1.35 | 1.27 | 1.18 | 1.09 | 1.02 | 0.95 | 0.88 | 0.79 | 1.20 | 0.98 |
| 75年 | 50年 | 0.75 | 0.71 | 0.67 | 0.68 | 0.63 | 0.59 | 0.56 | 0.55 | 0.55 | 0.55 | 0.55 | 0.55 | 0.61 | 0.59 |
| 76年 | 51年 | 0.58 | 0.61 | 0.63 | 0.65 | 0.64 | 0.66 | 0.67 | 0.67 | 0.66 | 0.64 | 0.64 | 0.62 | 0.64 | 0.64 |
| 77年 | 52年 | 0.61 | 0.60 | 0.60 | 0.61 | 0.56 | 0.54 | 0.53 | 0.53 | 0.53 | 0.53 | 0.52 | 0.52 | 0.56 | 0.54 |
| 78年 | 53年 | 0.51 | 0.53 | 0.54 | 0.57 | 0.54 | 0.54 | 0.56 | 0.57 | 0.59 | 0.59 | 0.60 | 0.60 | 0.56 | 0.59 |
| 79年 | 54年 | 0.62 | 0.63 | 0.66 | 0.70 | 0.69 | 0.71 | 0.72 | 0.73 | 0.75 | 0.77 | 0.78 | 0.79 | 0.71 | 0.74 |
| 80年 | 55年 | 0.77 | 0.76 | 0.77 | 0.77 | 0.76 | 0.77 | 0.76 | 0.74 | 0.73 | 0.73 | 0.71 | 0.70 | 0.75 | 0.73 |
| 81年 | 56年 | 0.69 | 0.68 | 0.67 | 0.67 | 0.67 | 0.68 | 0.70 | 0.69 | 0.68 | 0.67 | 0.66 | 0.67 | 0.68 | 0.67 |
| 82年 | 57年 | 0.66 | 0.65 | 0.63 | 0.62 | 0.60 | 0.60 | 0.60 | 0.60 | 0.60 | 0.60 | 0.59 | 0.59 | 0.61 | 0.60 |
| 83年 | 58年 | 0.59 | 0.59 | 0.59 | 0.59 | 0.59 | 0.59 | 0.59 | 0.60 | 0.61 | 0.62 | 0.62 | 0.63 | 0.60 | 0.61 |
| 84年 | 59年 | 0.64 | 0.64 | 0.64 | 0.64 | 0.64 | 0.64 | 0.65 | 0.65 | 0.66 | 0.66 | 0.66 | 0.67 | 0.65 | 0.66 |
| 85年 | 60年 | 0.68 | 0.69 | 0.68 | 0.69 | 0.69 | 0.69 | 0.69 | 0.68 | 0.68 | 0.67 | 0.67 | 0.67 | 0.68 | 0.67 |
| 86年 | 61年 | 0.67 | 0.66 | 0.65 | 0.63 | 0.62 | 0.60 | 0.60 | 0.61 | 0.61 | 0.61 | 0.61 | 0.61 | 0.62 | 0.62 |
| 87年 | 62年 | 0.62 | 0.63 | 0.64 | 0.64 | 0.65 | 0.66 | 0.68 | 0.71 | 0.74 | 0.77 | 0.81 | 0.84 | 0.70 | 0.76 |
| 88年 | 63年 | 0.87 | 0.90 | 0.92 | 0.95 | 0.98 | 1.01 | 1.04 | 1.06 | 1.08 | 1.10 | 1.12 | 1.14 | 1.01 | 1.08 |
| 89年 | 元年  | 1.15 | 1.17 | 1.17 | 1.19 | 1.25 | 1.27 | 1.30 | 1.29 | 1.30 | 1.31 | 1.33 | 1.33 | 1.25 | 1.30 |
| 90年 | 2年  | 1.33 | 1.36 | 1.36 | 1.35 | 1.39 | 1.42 | 1.46 | 1.44 | 1.44 | 1.44 | 1.45 | 1.44 | 1.40 | 1.43 |
| 91年 | 3年  | 1.43 | 1.44 | 1.44 | 1.41 | 1.44 | 1.44 | 1.44 | 1.40 | 1.36 | 1.36 | 1.34 | 1.31 | 1.40 | 1.34 |
| 92年 | 4年  | 1.25 | 1.22 | 1.19 | 1.14 | 1.13 | 1.10 | 1.08 | 1.05 | 1.02 | 0.99 | 0.96 | 0.93 | 1.08 | 1.00 |
| 93年 | 5年  | 0.91 | 0.88 | 0.85 | 0.82 | 0.80 | 0.76 | 0.74 | 0.72 | 0.70 | 0.68 | 0.67 | 0.66 | 0.76 | 0.71 |
| 94年 | 6年  | 0.65 | 0.64 | 0.65 | 0.65 | 0.63 | 0.63 | 0.63 | 0.64 | 0.65 | 0.65 | 0.64 | 0.63 | 0.64 | 0.64 |
| 95年 | 7年  | 0.64 | 0.65 | 0.66 | 0.65 | 0.63 | 0.62 | 0.61 | 0.62 | 0.62 | 0.62 | 0.62 | 0.63 | 0.63 | 0.64 |
| 96年 | 8年  | 0.65 | 0.66 | 0.68 | 0.69 | 0.69 | 0.70 | 0.72 | 0.72 | 0.72 | 0.73 | 0.74 | 0.74 | 0.70 | 0.72 |
| 97年 | 9年  | 0.74 | 0.74 | 0.74 | 0.74 | 0.74 | 0.74 | 0.74 | 0.73 | 0.71 | 0.70 | 0.68 | 0.67 | 0.72 | 0.69 |
| 98年 | 10年 | 0.63 | 0.61 | 0.57 | 0.56 | 0.54 | 0.52 | 0.51 | 0.50 | 0.49 | 0.48 | 0.47 | 0.47 | 0.53 | 0.50 |
| 99年 | 11年 | 0.48 | 0.48 | 0.48 | 0.47 | 0.46 | 0.46 | 0.47 | 0.47 | 0.48 | 0.49 | 0.49 | 0.50 | 0.48 | 0.49 |
| 00年 | 12年 | 0.51 | 0.52 | 0.54 | 0.56 | 0.56 | 0.58 | 0.60 | 0.61 | 0.62 | 0.64 | 0.65 | 0.65 | 0.59 | 0.62 |
| 01年 | 13年 | 0.65 | 0.64 | 0.63 | 0.62 | 0.61 | 0.61 | 0.60 | 0.58 | 0.57 | 0.54 | 0.52 | 0.51 | 0.59 | 0.56 |
| 02年 | 14年 | 0.50 | 0.51 | 0.52 | 0.52 | 0.53 | 0.53 | 0.54 | 0.55 | 0.55 | 0.56 | 0.56 | 0.57 | 0.54 | 0.56 |
| 03年 | 15年 | 0.58 | 0.59 | 0.60 | 0.61 | 0.61 | 0.62 | 0.63 | 0.65 | 0.67 | 0.70 | 0.72 | 0.75 | 0.64 | 0.69 |
| 04年 | 16年 | 0.76 | 0.76 | 0.77 | 0.78 | 0.80 | 0.82 | 0.83 | 0.84 | 0.86 | 0.88 | 0.91 | 0.92 | 0.83 | 0.86 |
| 05年 | 17年 | 0.91 | 0.91 | 0.93 | 0.94 | 0.94 | 0.95 | 0.96 | 0.96 | 0.96 | 0.98 | 0.99 | 1.01 | 0.95 | 0.98 |
| 06年 | 18年 | 1.03 | 1.04 | 1.05 | 1.05 | 1.07 | 1.07 | 1.08 | 1.07 | 1.07 | 1.06 | 1.06 | 1.06 | 1.06 | 1.06 |
| 07年 | 19年 | 1.06 | 1.05 | 1.06 | 1.06 | 1.07 | 1.07 | 1.06 | 1.05 | 1.03 | 1.01 | 0.98 | 0.97 | 1.04 | 1.02 |
| 08年 | 20年 | 0.97 | 0.96 | 0.96 | 0.95 | 0.94 | 0.92 | 0.90 | 0.86 | 0.83 | 0.79 | 0.75 | 0.70 | 0.88 | 0.77 |
| 09年 | 21年 | 0.64 | 0.57 | 0.53 | 0.48 | 0.45 | 0.44 | 0.43 | 0.43 | 0.43 | 0.44 | 0.43 | 0.44 | 0.47 | 0.45 |
| 10年 | 22年 | 0.46 | 0.47 | 0.48 | 0.48 | 0.50 | 0.52 | 0.53 | 0.54 | 0.55 | 0.56 | 0.57 | 0.58 | 0.52 | 0.56 |
| 11年 | 23年 | 0.61 | 0.62 | 0.63 | 0.61 | 0.61 | 0.63 | 0.64 | 0.66 | 0.67 | 0.67 | 0.69 |      |      |      |

(注) 1. 季節調整法はセンサス局法Ⅱ(X-12-ARIMA)による。なお、平成22年12月以前の数値は、平成23年1月分公表時に新季節指数により改訂されている。

2. 昭和48年から沖縄を含む。ただし、昭和47年度計には沖縄を含む。

3. 年計及び年度計は実数値。

第6表 都道府県・地域別有効求人倍率（季節調整値）（新規学卒者を除きパートタイムを含む）

|       |        | 22年  |      | 23年  |      |      |      |      |      |      |      |      |      | 対前月   |       |
|-------|--------|------|------|------|------|------|------|------|------|------|------|------|------|-------|-------|
|       |        | 11月  | 12月  | 1月   | 2月   | 3月   | 4月   | 5月   | 6月   | 7月   | 8月   | 9月   | 10月  | 11月   | 差     |
| 全国計   |        | 0.57 | 0.58 | 0.61 | 0.62 | 0.63 | 0.61 | 0.61 | 0.63 | 0.64 | 0.66 | 0.67 | 0.67 | 0.69  | 0.02  |
| 都道府県別 | 北海道    | 0.44 | 0.45 | 0.44 | 0.43 | 0.45 | 0.46 | 0.44 | 0.45 | 0.45 | 0.47 | 0.49 | 0.49 | 0.52  | 0.03  |
|       | 青森県    | 0.40 | 0.42 | 0.46 | 0.48 | 0.39 | 0.39 | 0.37 | 0.38 | 0.42 | 0.43 | 0.43 | 0.47 | 0.48  | 0.01  |
|       | 岩手県    | 0.49 | 0.49 | 0.49 | 0.50 | 0.47 | 0.41 | 0.45 | 0.47 | 0.55 | 0.57 | 0.59 | 0.65 | 0.67  | 0.02  |
|       | 宮城県    | 0.51 | 0.51 | 0.52 | 0.51 | 0.50 | 0.44 | 0.46 | 0.53 | 0.62 | 0.69 | 0.74 | 0.74 | 0.79  | 0.05  |
|       | 秋田県    | 0.46 | 0.46 | 0.48 | 0.50 | 0.50 | 0.48 | 0.48 | 0.51 | 0.55 | 0.57 | 0.57 | 0.57 | 0.58  | 0.01  |
|       | 山形県    | 0.53 | 0.53 | 0.58 | 0.60 | 0.62 | 0.59 | 0.63 | 0.63 | 0.63 | 0.66 | 0.65 | 0.65 | 0.70  | 0.05  |
|       | 福島県    | 0.47 | 0.47 | 0.50 | 0.50 | 0.49 | 0.49 | 0.50 | 0.57 | 0.62 | 0.64 | 0.68 | 0.68 | 0.71  | 0.03  |
|       | 茨城県    | 0.54 | 0.55 | 0.59 | 0.61 | 0.61 | 0.61 | 0.61 | 0.62 | 0.65 | 0.67 | 0.68 | 0.70 | 0.72  | 0.02  |
|       | 栃木県    | 0.57 | 0.58 | 0.60 | 0.61 | 0.58 | 0.55 | 0.55 | 0.59 | 0.63 | 0.64 | 0.63 | 0.64 | 0.67  | 0.03  |
|       | 群馬県    | 0.65 | 0.68 | 0.72 | 0.70 | 0.73 | 0.73 | 0.79 | 0.76 | 0.77 | 0.77 | 0.79 | 0.79 | 0.81  | 0.02  |
|       | 埼玉県    | 0.46 | 0.46 | 0.49 | 0.51 | 0.52 | 0.53 | 0.50 | 0.49 | 0.49 | 0.50 | 0.51 | 0.51 | 0.52  | 0.01  |
|       | 千葉県    | 0.48 | 0.48 | 0.49 | 0.51 | 0.51 | 0.53 | 0.49 | 0.50 | 0.51 | 0.54 | 0.55 | 0.56 | 0.57  | 0.01  |
|       | 東京都    | 0.71 | 0.70 | 0.75 | 0.77 | 0.79 | 0.79 | 0.81 | 0.80 | 0.82 | 0.84 | 0.85 | 0.87 | 0.90  | 0.03  |
|       | 神奈川県   | 0.43 | 0.43 | 0.44 | 0.46 | 0.47 | 0.47 | 0.46 | 0.47 | 0.47 | 0.48 | 0.49 | 0.50 | 0.50  | 0.00  |
|       | 新潟県    | 0.59 | 0.60 | 0.68 | 0.67 | 0.67 | 0.65 | 0.64 | 0.65 | 0.67 | 0.66 | 0.68 | 0.67 | 0.70  | 0.03  |
|       | 富山県    | 0.77 | 0.82 | 0.87 | 0.86 | 0.86 | 0.81 | 0.84 | 0.85 | 0.88 | 0.90 | 0.88 | 0.88 | 0.89  | 0.01  |
|       | 石川県    | 0.65 | 0.66 | 0.74 | 0.75 | 0.77 | 0.80 | 0.79 | 0.76 | 0.79 | 0.82 | 0.86 | 0.87 | 0.87  | 0.00  |
|       | 福井県    | 0.94 | 0.95 | 1.03 | 1.04 | 1.05 | 1.04 | 1.02 | 1.01 | 1.04 | 1.07 | 1.09 | 1.12 | 1.10  | -0.02 |
|       | 山梨県    | 0.59 | 0.57 | 0.59 | 0.63 | 0.63 | 0.59 | 0.57 | 0.55 | 0.57 | 0.62 | 0.62 | 0.64 | 0.64  | 0.00  |
| 長野県   | 0.62   | 0.61 | 0.63 | 0.68 | 0.68 | 0.67 | 0.68 | 0.71 | 0.76 | 0.78 | 0.77 | 0.74 | 0.76 | 0.02  |       |
| 岐阜県   | 0.66   | 0.66 | 0.71 | 0.74 | 0.76 | 0.78 | 0.75 | 0.76 | 0.78 | 0.82 | 0.82 | 0.80 | 0.79 | -0.01 |       |
| 静岡県   | 0.53   | 0.54 | 0.58 | 0.60 | 0.61 | 0.57 | 0.54 | 0.56 | 0.58 | 0.62 | 0.64 | 0.64 | 0.66 | 0.02  |       |
| 愛知県   | 0.71   | 0.72 | 0.78 | 0.81 | 0.82 | 0.81 | 0.78 | 0.83 | 0.89 | 0.92 | 0.94 | 0.96 | 0.98 | 0.02  |       |
| 三重県   | 0.61   | 0.62 | 0.68 | 0.72 | 0.73 | 0.70 | 0.67 | 0.65 | 0.69 | 0.72 | 0.74 | 0.74 | 0.75 | 0.01  |       |
| 滋賀県   | 0.54   | 0.54 | 0.60 | 0.61 | 0.62 | 0.62 | 0.60 | 0.62 | 0.60 | 0.63 | 0.62 | 0.58 | 0.58 | 0.00  |       |
| 京都府   | 0.61   | 0.62 | 0.61 | 0.63 | 0.65 | 0.62 | 0.62 | 0.63 | 0.66 | 0.68 | 0.67 | 0.68 | 0.69 | 0.01  |       |
| 大阪府   | 0.57   | 0.59 | 0.61 | 0.64 | 0.64 | 0.64 | 0.64 | 0.64 | 0.65 | 0.65 | 0.66 | 0.68 | 0.69 | 0.01  |       |
| 兵庫県   | 0.54   | 0.54 | 0.57 | 0.59 | 0.59 | 0.58 | 0.57 | 0.58 | 0.59 | 0.60 | 0.61 | 0.60 | 0.61 | 0.01  |       |
| 奈良県   | 0.55   | 0.55 | 0.59 | 0.55 | 0.55 | 0.52 | 0.52 | 0.55 | 0.59 | 0.61 | 0.61 | 0.61 | 0.63 | 0.02  |       |
| 和歌山県  | 0.63   | 0.64 | 0.66 | 0.69 | 0.72 | 0.71 | 0.71 | 0.71 | 0.70 | 0.72 | 0.70 | 0.71 | 0.76 | 0.05  |       |
| 鳥取県   | 0.67   | 0.68 | 0.72 | 0.71 | 0.74 | 0.70 | 0.71 | 0.71 | 0.65 | 0.68 | 0.66 | 0.63 | 0.65 | 0.02  |       |
| 島根県   | 0.79   | 0.80 | 0.78 | 0.79 | 0.84 | 0.83 | 0.82 | 0.85 | 0.83 | 0.85 | 0.88 | 0.88 | 0.88 | 0.00  |       |
| 岡山県   | 0.74   | 0.75 | 0.76 | 0.84 | 0.87 | 0.86 | 0.86 | 0.89 | 0.89 | 0.91 | 0.92 | 0.96 | 0.97 | 0.01  |       |
| 広島県   | 0.73   | 0.76 | 0.79 | 0.80 | 0.82 | 0.79 | 0.76 | 0.77 | 0.80 | 0.81 | 0.81 | 0.82 | 0.84 | 0.02  |       |
| 山口県   | 0.65   | 0.67 | 0.68 | 0.69 | 0.72 | 0.73 | 0.73 | 0.73 | 0.74 | 0.74 | 0.74 | 0.75 | 0.76 | 0.01  |       |
| 徳島県   | 0.76   | 0.78 | 0.79 | 0.79 | 0.84 | 0.84 | 0.86 | 0.87 | 0.91 | 0.93 | 0.93 | 0.92 | 0.93 | 0.01  |       |
| 香川県   | 0.80   | 0.81 | 0.84 | 0.87 | 0.90 | 0.94 | 0.97 | 0.99 | 1.01 | 1.03 | 1.02 | 1.01 | 1.04 | 0.03  |       |
| 愛媛県   | 0.67   | 0.69 | 0.72 | 0.72 | 0.72 | 0.76 | 0.77 | 0.75 | 0.77 | 0.77 | 0.75 | 0.77 | 0.75 | -0.02 |       |
| 高知県   | 0.56   | 0.56 | 0.57 | 0.57 | 0.57 | 0.60 | 0.60 | 0.58 | 0.60 | 0.62 | 0.62 | 0.62 | 0.61 | -0.01 |       |
| 福岡県   | 0.52   | 0.53 | 0.55 | 0.55 | 0.56 | 0.55 | 0.56 | 0.55 | 0.56 | 0.58 | 0.59 | 0.60 | 0.61 | 0.01  |       |
| 佐賀県   | 0.55   | 0.57 | 0.61 | 0.61 | 0.62 | 0.61 | 0.62 | 0.63 | 0.63 | 0.63 | 0.63 | 0.63 | 0.64 | 0.01  |       |
| 長崎県   | 0.50   | 0.52 | 0.53 | 0.51 | 0.52 | 0.55 | 0.56 | 0.59 | 0.61 | 0.59 | 0.57 | 0.60 | 0.62 | 0.02  |       |
| 熊本県   | 0.52   | 0.54 | 0.57 | 0.59 | 0.60 | 0.60 | 0.59 | 0.59 | 0.61 | 0.60 | 0.60 | 0.62 | 0.66 | 0.04  |       |
| 大分県   | 0.58   | 0.58 | 0.62 | 0.65 | 0.67 | 0.66 | 0.65 | 0.66 | 0.66 | 0.66 | 0.66 | 0.64 | 0.68 | -0.01 |       |
| 宮崎県   | 0.50   | 0.52 | 0.54 | 0.54 | 0.56 | 0.56 | 0.56 | 0.58 | 0.58 | 0.60 | 0.60 | 0.60 | 0.61 | 0.01  |       |
| 鹿児島県  | 0.47   | 0.48 | 0.50 | 0.51 | 0.52 | 0.53 | 0.53 | 0.53 | 0.54 | 0.56 | 0.57 | 0.59 | 0.60 | 0.01  |       |
| 沖縄県   | 0.32   | 0.31 | 0.30 | 0.31 | 0.30 | 0.29 | 0.28 | 0.28 | 0.28 | 0.26 | 0.27 | 0.28 | 0.32 | 0.04  |       |
| 地域別   | 北海道    | 0.44 | 0.45 | 0.44 | 0.43 | 0.45 | 0.46 | 0.44 | 0.45 | 0.45 | 0.47 | 0.49 | 0.49 | 0.52  | 0.03  |
|       | 東北     | 0.48 | 0.48 | 0.50 | 0.51 | 0.49 | 0.46 | 0.47 | 0.51 | 0.57 | 0.61 | 0.63 | 0.64 | 0.67  | 0.03  |
|       | 南関東    | 0.56 | 0.56 | 0.59 | 0.61 | 0.62 | 0.63 | 0.62 | 0.62 | 0.63 | 0.65 | 0.65 | 0.67 | 0.68  | 0.01  |
|       | 北関東・甲信 | 0.59 | 0.60 | 0.63 | 0.65 | 0.65 | 0.63 | 0.64 | 0.66 | 0.69 | 0.71 | 0.70 | 0.71 | 0.73  | 0.02  |
|       | 北陸     | 0.68 | 0.70 | 0.77 | 0.77 | 0.77 | 0.76 | 0.76 | 0.76 | 0.78 | 0.79 | 0.81 | 0.81 | 0.82  | 0.01  |
|       | 東海     | 0.64 | 0.65 | 0.70 | 0.73 | 0.74 | 0.73 | 0.70 | 0.72 | 0.77 | 0.80 | 0.82 | 0.82 | 0.84  | 0.02  |
|       | 近畿     | 0.57 | 0.58 | 0.60 | 0.62 | 0.63 | 0.62 | 0.61 | 0.62 | 0.63 | 0.64 | 0.65 | 0.65 | 0.66  | 0.01  |
|       | 中国     | 0.72 | 0.74 | 0.75 | 0.78 | 0.81 | 0.79 | 0.78 | 0.80 | 0.80 | 0.82 | 0.82 | 0.83 | 0.84  | 0.01  |
|       | 四国     | 0.70 | 0.71 | 0.73 | 0.74 | 0.76 | 0.79 | 0.80 | 0.80 | 0.82 | 0.83 | 0.82 | 0.83 | 0.83  | 0.00  |
| 九州    | 0.50   | 0.50 | 0.52 | 0.53 | 0.54 | 0.54 | 0.53 | 0.54 | 0.55 | 0.55 | 0.55 | 0.57 | 0.59 | 0.02  |       |

(注) 1. 季節調整法は、センサス局法Ⅱ(X-12-ARIMA)による。

なお、平成22年12月以前の数値は、平成23年1月分公表時に新季節指数により改訂されている。

2. 各ブロックの構成県は、以下のとおり。

北海道（北海道）、東北（青森県、岩手県、宮城県、秋田県、山形県、福島県）、南関東（埼玉県、千葉県、東京都、神奈川県）、北関東・甲信（茨城県、栃木県、群馬県、山梨県、長野県）、北陸（新潟県、富山県、石川県、福井県）、東海（岐阜県、静岡県、愛知県、三重県）、近畿（滋賀県、京都府、大阪府、兵庫県、奈良県、和歌山県）、中国（鳥取県、島根県、岡山県、広島県、山口県）、四国（徳島県、香川県、愛媛県、高知県）、九州（福岡県、佐賀県、長崎県、熊本県、大分県、宮崎県、鹿児島県、沖縄県）