



報道関係者 各位

平成23年11月29日（火）

【照会先】

職業安定局雇用政策課

中央労働市場情報官 古屋（内線5740）

（代表電話） 03（5253）1111

（直通電話） 03（3595）3290

一般職業紹介状況（平成23年10月分）

- 平成23年10月の有効求人倍率は0.67倍で、前月と同水準。
- 平成23年10月の新規求人倍率は1.13倍で、前月に比べて0.02ポイント上昇。

厚生労働省では、公共職業安定所（ハローワーク）における求人、求職、就職の状況を取りまとめ、求人倍率などの指標を作成し、一般職業紹介状況として毎月公表しています。

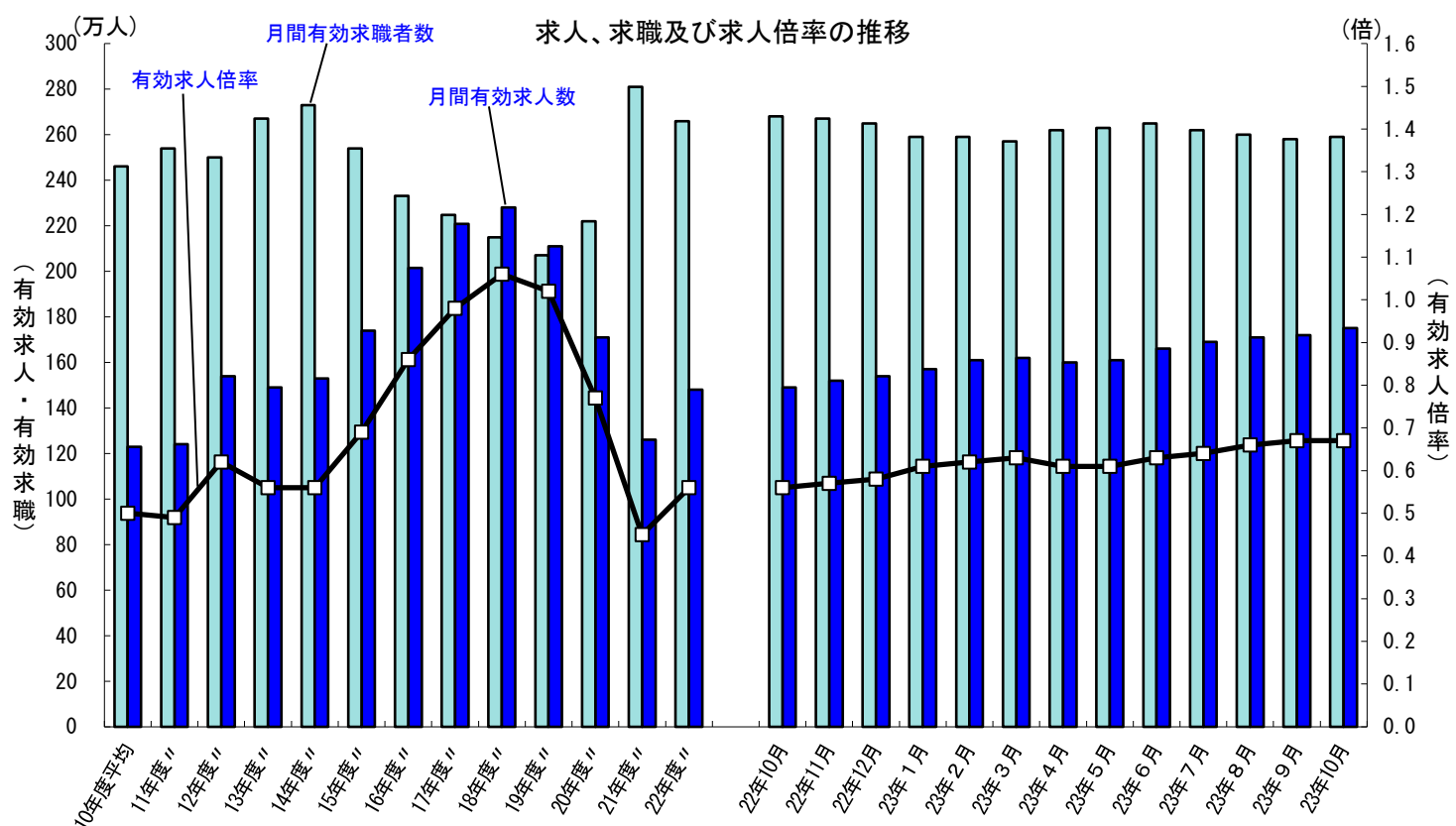
平成23年10月の数値をみると、有効求人倍率（季節調整値）は0.67倍となり、前月と同水準となりました。新規求人倍率（季節調整値）は1.13倍となり、前月を0.02ポイント上回りました。

正社員有効求人倍率は0.43倍となり、前年同月を0.08ポイント上回りました。

10月の有効求人（季節調整値）は前月に比べ1.4%増となり、有効求職者（同）は0.2%増となりました。

10月の新規求人（原数値）は前年同月と比較すると11.8%増となりました。これを産業別にみると、建設業（28.4%増）、サービス業（他に分類されないもの）（17.7%増）、製造業（15.3%増）などで増加となり、教育、学習支援業（4.6%減）は増加から減少となりました。

都道府県別の有効求人倍率（季節調整値）をみると、最高は福井県の1.12倍、最低は沖縄県の0.28倍となりました。



- (注) 1. 月別の数値は季節調整値である。なお、平成22年12月以前の数値は、平成23年1月分公表時に新季節指数により改訂されている。
 2. 文中の正社員有効求人倍率は正社員の月間有効求人数をパートタイムを除く常用の月間有効求職者数で除して算出しているが、パートタイムを除く常用の有効求職者には派遣労働者や契約社員を希望する者も含まれるため、厳密な意味での正社員有効求人倍率より低い値となる。
 3. 文中の産業分類は、平成19年11月改定の「日本標準産業分類」に基づくもの。

第1表 一般職業紹介状況（新規学卒者を除きパートタイムを含む）

平成23年10月

項目	年 月	23年	23年	22年	対前年同月	季節調整値	
		10月	9月	10月	増減率、差 (%、ポイント)	対前月 増減率、差 (%、ポイント)	
全 数	1 月間有効求職者数 (人)	2,531,153	2,550,447	2,614,657	▲ 3.2	0.2	
	2 新規求職申込件数 (件)	585,590	585,709	613,143	▲ 4.5	0.9	
	3 月間有効求人 (人)	1,830,289	1,779,034	1,563,636	17.1	1.4	
	4 新規求人数 (人)	719,365	701,898	643,538	11.8	2.5	
	5 就職件数 (件)	189,344	191,144	187,865	0.8	▲ 0.5	
	6 有効求人倍率(3/1) (倍)	0.72	0.70	0.60	0.12	—	
	季節調整値	0.67	0.67	0.56	—	0.00	
	7 新規求人倍率(4/2) (倍)	1.23	1.20	1.05	0.18	—	
	季節調整値	1.13	1.11	0.95	—	0.02	
	8 就職率(5/2×100) (%)	32.3	32.6	30.6	1.7	—	
	季節調整値	30.3	30.7	28.7	—	▲ 0.4	
	9 充足率(5/4×100) (%)	26.3	27.2	29.2	▲ 2.9	—	
	季節調整値	26.8	27.6	30.2	—	▲ 0.8	
	常 用	10 月間有効求職者数 (人)	2,521,947	2,539,697	2,607,215	▲ 3.3	
		11 新規求職申込件数 (件)	581,651	581,585	609,453	▲ 4.6	
		12 月間有効求人 (人)	1,628,063	1,600,298	1,409,502	15.5	
		13 新規求人数 (人)	623,165	620,791	561,631	11.0	
		14 就職件数 (件)	168,777	170,371	168,139	0.4	
15 有効求人倍率(12/10) (倍)		0.65	0.63	0.54	0.11		
16 新規求人倍率(13/11) (倍)		1.07	1.07	0.92	0.15		
17 就職率(14/11×100) (%)		29.0	29.3	27.6	1.4		
18 充足率(14/13×100) (%)		27.1	27.4	29.9	▲ 2.8		

(注) 1. 季節調整法はセンサス局法Ⅱ(X-12-ARIMA)による。なお、平成22年12月以前の数値は、平成23年1月分公表時に新季節指数により改訂されている。

2. ▲は減少である。

第2表 雇用形態別常用職業紹介状況（新規学卒者を除く）

平成23年10月

年 月		23年 10月	23年 9月	22年 10月	対前年同月 増減率、差 (%、ポイント)
パート タイム を 除 く 常 用	1 月間有効求職者数 (人)	1,827,307	1,850,192	1,929,528	▲ 5.3
	2 新規求職申込件数 (件)	415,048	411,576	441,171	▲ 5.9
	3 月間有効求人数 (人)	1,058,436	1,040,968	896,992	18.0
	4 新規求人数 (人)	402,444	396,752	357,672	12.5
	5 就職件数 (件)	109,991	111,223	106,813	3.0
	6 有効求人倍率(3/1)(倍)	0.58	0.56	0.46	0.12
	7 新規求人倍率(4/2)(倍)	0.97	0.96	0.81	0.16
	8 就職率(5/2×100)(%)	26.5	27.0	24.2	2.3
	9 充足率(5/4×100)(%)	27.3	28.0	29.9	▲ 2.6
正 社 員	10 月間有効求人数 (人)	791,146	771,834	675,713	17.1
	11 新規求人数 (人)	299,720	286,832	267,557	12.0
	12 就職件数 (件)	78,561	77,228	74,664	5.2
	13 有効求人倍率(10/1)(倍)	0.43	0.42	0.35	0.08
	14 充足率(12/11×100)(%)	26.2	26.9	27.9	▲ 1.7
常 用 的 パ ー ト タ イ ム	15 月間有効求職者数 (人)	694,640	689,505	677,687	2.5
	16 新規求職申込件数 (件)	166,603	170,009	168,282	▲ 1.0
	17 月間有効求人数 (人)	569,627	559,330	512,510	11.1
	18 新規求人数 (人)	220,721	224,039	203,959	8.2
	19 就職件数 (件)	58,786	59,148	61,326	▲ 4.1
	20 有効求人倍率(17/15)(倍)	0.82	0.81	0.76	0.06
	21 新規求人倍率(18/16)(倍)	1.32	1.32	1.21	0.11
	22 就職率(19/16×100)(%)	35.3	34.8	36.4	▲ 1.1
	23 充足率(19/18×100)(%)	26.6	26.4	30.1	▲ 3.5

(注)1. ▲は減少である。

2. 正社員の有効求人倍率は正社員の月間有効求人数をパートタイムを除く常用の月間有効求職者数で除して算出しているが、パートタイムを除く常用の月間有効求職者数には派遣労働者や契約社員を希望する者も含まれるため、厳密な意味での正社員有効求人倍率より低い値となる。

第3表 - 1 主要産業別、規模別一般新規求人状況

○ 主要産業別、規模別一般新規求人状況（新規学卒者を除く）

平成23年10月

産業・規模		全数	パート除く	パートタイム		パートタイム
				常用	臨時・季節	
新規 求 人 数 (人)	合計	719,365	450,639	402,444	48,195	268,726
	D 建設業	58,180	53,889	48,580	5,309	4,291
	E 製造業	78,009	52,759	44,508	8,251	25,250
	G 情報通信業	23,335	19,617	17,501	2,116	3,718
	H 運輸業,郵便業	50,274	35,432	32,427	3,005	14,842
	I 卸売業,小売業	106,924	52,310	49,791	2,519	54,614
	L 学術研究,専門・技術サービス業	23,551	16,715	14,316	2,399	6,836
	M 宿泊業,飲食サービス業	53,303	23,303	21,768	1,535	30,000
	N 生活関連サービス業,娯楽業	30,690	15,965	14,791	1,174	14,725
	O 教育,学習支援業	9,138	4,206	3,905	301	4,932
	P 医療,福祉	138,273	82,037	80,727	1,310	56,236
	R サービス業(他に分類されないもの)	103,354	68,279	51,635	16,644	35,075
	(規模別)					
	29人以下	433,891	271,487	244,946	26,541	162,404
30~99人	168,721	106,588	96,481	10,107	62,133	
100~299人	76,344	47,879	41,360	6,519	28,465	
300~499人	18,495	11,029	9,654	1,375	7,466	
500~999人	12,796	6,974	5,554	1,420	5,822	
1,000人以上	9,118	6,682	4,449	2,233	2,436	
対 前 年 同 月 比 (%)	合計	11.8	13.9	12.5	27.2	8.4
	D 建設業	28.4	30.1	28.4	47.8	9.7
	E 製造業	15.3	17.8	14.6	39.1	10.4
	G 情報通信業	5.0	7.7	10.7	-12.0	-7.1
	H 運輸業,郵便業	8.8	12.5	10.0	48.2	0.8
	I 卸売業,小売業	12.2	8.1	8.3	4.2	16.5
	L 学術研究,専門・技術サービス業	4.4	10.4	8.3	25.0	-7.8
	M 宿泊業,飲食サービス業	7.6	16.1	15.0	34.2	1.7
	N 生活関連サービス業,娯楽業	12.2	6.9	7.9	-4.8	18.7
	O 教育,学習支援業	-4.6	-8.2	-9.5	11.5	-1.2
	P 医療,福祉	10.4	10.3	9.9	41.6	10.5
	R サービス業(他に分類されないもの)	17.7	20.7	15.7	39.4	12.3
	(規模別)					
	29人以下	28.4	29.3	28.2	41.2	26.8
30~99人	2.2	3.5	3.0	8.4	0.2	
100~299人	-13.1	-9.8	-12.9	16.6	-18.1	
300~499人	-18.5	-12.3	-12.8	-9.2	-26.2	
500~999人	-27.8	-21.7	-23.3	-14.6	-34.1	
1,000人以上	-25.3	-16.8	-36.9	126.5	-41.6	

○ 主要産業における対前年同月比の推移（新規学卒者を除く）

(%)

産 業	22年		23年									
	11月	12月	1月	2月	3月	4月	5月	6月	7月	8月	9月	10月
合計	22.6	15.8	18.8	22.9	10.5	12.2	17.3	12.6	12.2	18.4	12.5	11.8
D 建設業	23.0	13.8	15.6	25.0	17.6	34.5	35.9	33.2	27.5	27.2	27.0	28.4
E 製造業	28.0	30.0	30.9	30.1	16.4	9.0	9.4	12.4	10.8	12.2	12.2	15.3
G 情報通信業	47.8	27.3	26.2	41.0	20.3	29.9	36.1	20.2	14.8	20.5	4.9	5.0
H 運輸業,郵便業	27.1	21.8	20.4	28.6	11.0	8.3	12.2	5.5	3.8	12.0	10.4	8.8
I 卸売業,小売業	17.4	21.1	16.2	21.8	7.8	4.9	13.2	9.8	11.3	15.6	10.5	12.2
L 学術研究,専門・技術サービス業	32.0	11.1	19.7	28.3	18.0	16.1	23.9	18.9	17.9	25.2	13.3	4.4
M 宿泊業,飲食サービス業	13.5	6.5	11.8	12.5	-1.3	-8.4	12.1	4.2	2.4	16.8	9.1	7.6
N 生活関連サービス業,娯楽業	13.6	10.7	18.5	9.9	2.5	14.0	10.4	4.4	16.7	18.8	6.4	12.2
O 教育,学習支援業	24.3	15.4	17.4	23.7	15.6	5.2	10.7	16.8	3.6	20.0	6.3	-4.6
P 医療,福祉	25.5	16.3	20.9	20.1	12.8	18.6	20.1	12.2	13.7	19.2	14.9	10.4
R サービス業(他に分類されないもの)	26.7	11.8	21.5	26.5	9.5	15.4	15.9	14.9	14.5	22.4	15.7	17.7

(注) 平成19年11月改定の「日本標準産業分類」に基づく区分により表章したものの。

第3表 - 2 産業別一般新規求人状況（新規学卒者を除く）

平成23年10月

産 業	新規求人人数 (人)			対前年同月比 (%)		
	全数	パート除く	パートタイム	全数	パート除く	パートタイム
合 計	719,365	450,639	268,726	11.8	13.9	8.4
A, B 農, 林, 漁業 (01~04)	5,184	3,045	2,139	8.0	6.4	10.4
C 鉱業, 採石業, 砂利採取業 (05)	182	152	30	43.3	39.4	66.7
D 建設業 (06~08)	58,180	53,889	4,291	28.4	30.1	9.7
06 総合工事業	33,039	30,470	2,569	26.7	29.1	3.5
E 製造業 (09~32)	78,009	52,759	25,250	15.3	17.8	10.4
09 食料品製造業	21,382	9,629	11,753	15.1	16.6	14.0
10 飲料・たばこ・飼料製造業	1,192	785	407	15.8	13.8	20.1
11 繊維工業	4,486	2,819	1,667	13.5	9.1	21.9
12 木材・木製品製造業 (家具を除く)	1,258	1,052	206	8.4	25.1	-35.6
13 家具・装備品製造業	965	748	217	20.5	25.9	4.8
14 パルプ・紙・紙加工品製造業	1,679	1,020	659	10.1	6.6	16.0
15 印刷・同関連業	2,628	1,861	767	-0.4	3.4	-8.6
16 化学工業	1,937	1,373	564	-2.7	-0.6	-7.4
17 石油製品・石炭製品製造業	104	90	14	35.1	73.1	-44.0
18 プラスチック製品製造業 (別掲を除く)	3,588	2,331	1,257	29.8	36.8	18.5
19 ゴム製品製造業	814	593	221	19.0	30.3	-3.5
21 窯業・土石製品製造業	1,655	1,312	343	14.5	17.0	5.5
22 鉄鋼業	1,127	981	146	10.1	14.7	-13.6
23 非鉄金属製造業	702	581	121	7.0	8.4	0.8
24 金属製品製造業	6,525	5,281	1,244	27.3	30.7	14.5
25 はん用機械器具製造業	3,917	3,385	532	13.5	16.7	-3.4
26 生産用機械器具製造業	3,196	2,621	575	12.4	7.9	38.6
27 業務用機械器具製造業	1,633	1,240	393	8.9	7.6	13.3
28 電子部品・デバイス・電子回路製造業	2,625	1,966	659	-4.0	-3.8	-4.4
29 電気機械器具製造業	4,151	3,079	1,072	-6.3	-8.2	-0.4
30 情報通信機械器具製造業	1,535	1,157	378	8.6	25.4	-23.0
31 輸送用機械器具製造業	8,605	7,352	1,253	50.6	54.9	29.4
20, 32 その他の製造業	2,305	1,503	802	8.7	10.4	5.7
F 電気・ガス・熱供給・水道業 (33~36)	555	386	169	19.1	27.4	3.7
G 情報通信業 (37~41)	23,335	19,617	3,718	5.0	7.7	-7.1
39 情報サービス業	18,592	15,875	2,717	7.9	12.9	-14.3
H 運輸業, 郵便業 (42~49)	50,274	35,432	14,842	8.8	12.5	0.8
I 卸売業, 小売業 (50~61)	106,924	52,310	54,614	12.2	8.1	16.5
50~55 卸売業	25,495	15,708	9,787	5.3	4.5	6.6
56~61 小売業	81,429	36,602	44,827	14.6	9.7	18.9
56 各種商品小売業	15,301	3,221	12,080	30.6	-9.9	48.4
J 金融業, 保険業 (62~67)	6,370	5,136	1,234	-16.3	-17.8	-9.5
K 不動産業, 物品賃貸業 (68~70)	13,819	9,721	4,098	18.0	21.3	10.7
L 学術研究, 専門・技術サービス業 (71~74)	23,551	16,715	6,836	4.4	10.4	-7.8
M 宿泊業, 飲食サービス業 (75~77)	53,303	23,303	30,000	7.6	16.1	1.7
76 飲食店	40,402	17,622	22,780	6.4	17.6	-0.9
N 生活関連サービス業, 娯楽業 (78~80)	30,690	15,965	14,725	12.2	6.9	18.7
O 教育, 学習支援業 (81, 82)	9,138	4,206	4,932	-4.6	-8.2	-1.2
P 医療, 福祉 (83~85)	138,273	82,037	56,236	10.4	10.3	10.5
83 医療業	56,780	37,516	19,264	4.5	4.4	4.6
85 社会保険・社会福祉・介護事業	80,977	44,190	36,787	15.1	16.0	14.0
Q 複合サービス事業 (86, 87)	8,393	2,038	6,355	-19.1	-8.6	-21.9
R サービス業 (他に分類されないもの) (88~96)	103,354	68,279	35,075	17.7	20.7	12.3
91 職業紹介・労働者派遣業	37,255	30,918	6,337	30.9	32.3	24.8
92 その他の事業サービス業	54,925	29,340	25,585	11.0	11.5	10.4
S, T 公務 (他に分類されるものを除く)・その他 (97, 98, 99)	9,831	5,649	4,182	1.9	-3.0	9.3

(注) 平成19年11月改定の「日本標準産業分類」に基づく区分により表章したものの。

第3表 - 3 産業別一般新規求人状況（新規学卒者及びパートタイムを除く）

平成23年10月

産 業	新規求人数 (人)			対前年同月比 (%)		
	全数	常用	臨時・季節	全数	常用	臨時・季節
合 計	450,639	402,444	48,195	13.9	12.5	27.2
A, B 農, 林, 漁業 (01~04)	3,045	2,124	921	6.4	8.2	2.6
C 鉱業, 採石業, 砂利採取業 (05)	152	148	4	39.4	48.0	-55.6
D 建設業 (06~08)	53,889	48,580	5,309	30.1	28.4	47.8
06 総合工事業	30,470	27,340	3,130	29.1	31.9	9.4
E 製造業 (09~32)	52,759	44,508	8,251	17.8	14.6	39.1
09 食料品製造業	9,629	7,069	2,560	16.6	19.8	8.4
10 飲料・たばこ・飼料製造業	785	443	342	13.8	13.6	14.0
11 繊維工業	2,819	2,722	97	9.1	7.8	61.7
12 木材・木製品製造業 (家具を除く)	1,052	1,013	39	25.1	30.7	-40.9
13 家具・装備品製造業	748	689	59	25.9	23.0	73.5
14 パルプ・紙・紙加工品製造業	1,020	942	78	6.6	3.9	56.0
15 印刷・同関連業	1,861	1,728	133	3.4	1.6	34.3
16 化学工業	1,373	1,249	124	-0.6	-3.0	31.9
17 石油製品・石炭製品製造業	90	87	3	73.1	70.6	200.0
18 プラスチック製品製造業 (別掲を除く)	2,331	2,088	243	36.8	30.3	138.2
19 ゴム製品製造業	593	527	66	30.3	26.1	78.4
21 窯業・土石製品製造業	1,312	1,169	143	17.0	13.3	60.7
22 鉄鋼業	981	939	42	14.7	14.4	23.5
23 非鉄金属製造業	581	544	37	8.4	9.7	-7.5
24 金属製品製造業	5,281	4,880	401	30.7	28.3	69.9
25 はん用機械器具製造業	3,385	3,185	200	16.7	14.7	60.0
26 生産用機械器具製造業	2,621	2,526	95	7.9	9.8	-25.8
27 業務用機械器具製造業	1,240	1,101	139	7.6	4.3	44.8
28 電子部品・デバイス・電子回路製造業	1,966	1,533	433	-3.8	-12.9	52.5
29 電気機械器具製造業	3,079	2,530	549	-8.2	-13.7	29.5
30 情報通信機械器具製造業	1,157	861	296	25.4	23.0	32.7
31 輸送用機械器具製造業	7,352	5,261	2,091	54.9	35.9	138.7
20, 32 その他の製造業	1,503	1,422	81	10.4	19.5	-52.6
F 電気・ガス・熱供給・水道業 (33~36)	386	364	22	27.4	29.1	4.8
G 情報通信業 (37~41)	19,617	17,501	2,116	7.7	10.7	-12.0
39 情報サービス業	15,875	14,073	1,802	12.9	14.4	2.6
H 運輸業, 郵便業 (42~49)	35,432	32,427	3,005	12.5	10.0	48.2
I 卸売業, 小売業 (50~61)	52,310	49,791	2,519	8.1	8.3	4.2
50~55 卸売業	15,708	14,961	747	4.5	4.9	-2.6
56~61 小売業	36,602	34,830	1,772	9.7	9.9	7.3
56 各種商品小売業	3,221	3,003	218	-9.9	-9.2	-17.7
J 金融業, 保険業 (62~67)	5,136	4,803	333	-17.8	-18.5	-5.7
K 不動産業, 物品賃貸業 (68~70)	9,721	9,400	321	21.3	19.8	96.9
L 学術研究, 専門・技術サービス業 (71~74)	16,715	14,316	2,399	10.4	8.3	25.0
M 宿泊業, 飲食サービス業 (75~77)	23,303	21,768	1,535	16.1	15.0	34.2
76 飲食店	17,622	17,056	566	17.6	16.3	79.7
N 生活関連サービス業, 娯楽業 (78~80)	15,965	14,791	1,174	6.9	7.9	-4.8
O 教育, 学習支援業 (81, 82)	4,206	3,905	301	-8.2	-9.5	11.5
P 医療, 福祉 (83~85)	82,037	80,727	1,310	10.3	9.9	41.6
83 医療業	37,516	37,148	368	4.4	4.0	65.8
85 社会保険・社会福祉・介護事業	44,190	43,267	923	16.0	15.7	33.4
Q 複合サービス事業 (86, 87)	2,038	1,249	789	-8.6	9.0	-27.1
R サービス業 (他に分類されないもの) (88~96)	68,279	51,635	16,644	20.7	15.7	39.4
91 職業紹介・労働者派遣業	30,918	17,795	13,123	32.3	23.1	47.2
92 その他の事業サービス業	29,340	26,319	3,021	11.5	10.2	23.6
S, T 公務 (他に分類されるものを除く)・その他 (97, 98, 99)	5,649	4,407	1,242	-3.0	3.2	-20.1

(注) 平成19年11月改定の「日本標準産業分類」に基づく区分により表章したもの。

第4表 一般職業紹介状況（全数）（新規学卒者を除きパートタイムを含む）

平成23年10月

項目 年月	月間有効求職者数		月間有効求人数		有効求人倍率		新規求職申込件数		新規求人数		新規求人倍率		就職件数	
	季調	実数	季調	実数	季節	実数	季調	実数	季調	実数	季節	実数	季調	実数
	対前月 増減率	対前年 同月 増減率	対前月 増減率	対前年 同月 増減率			対前月 増減率	対前年 同月 増減率	対前月 増減率	対前年 同月 増減率			対前月 増減率	対前年 同月 増減率
	%	%	%	%	倍	倍	%	%	%	%	倍	倍	%	%
平成18年	—	▲4.7	—	6.1	—	1.06	—	▲2.3	—	4.3	—	1.56	—	0.6
平成19年	—	▲3.2	—	▲5.0	—	1.04	—	▲3.8	—	▲6.4	—	1.52	—	▲4.2
平成20年	—	▲0.1	—	▲16.0	—	0.88	—	2.0	—	▲15.8	—	1.25	—	▲8.6
平成21年	—	32.1	—	▲28.5	—	0.47	—	22.0	—	▲23.0	—	0.79	—	6.8
平成22年	—	▲2.0	—	7.2	—	0.52	—	▲2.3	—	9.3	—	0.89	—	7.7
平成18年度	—	▲4.4	—	3.4	—	1.06	—	▲3.0	—	1.4	—	1.56	—	▲0.5
平成19年度	—	▲3.4	—	▲7.7	—	1.02	—	▲3.7	—	▲9.0	—	1.47	—	▲5.7
平成20年度	—	6.9	—	▲19.1	—	0.77	—	11.5	—	▲18.3	—	1.08	—	▲6.3
平成21年度	—	26.8	—	▲26.1	—	0.45	—	11.2	—	▲18.2	—	0.79	—	8.6
平成22年度	—	▲5.3	—	17.4	—	0.56	—	▲2.1	—	15.0	—	0.93	—	5.2
22年 1月	▲2.1	13.3	1.8	▲19.4	0.46	0.48	▲1.2	▲6.6	0.0	▲13.4	0.82	0.79	▲2.9	6.6
2月	▲1.1	6.4	1.6	▲13.0	0.47	0.50	0.1	▲7.9	0.5	▲2.1	0.83	0.85	▲1.0	4.7
3月	▲0.2	4.2	3.2	▲4.4	0.48	0.50	2.5	1.1	3.8	7.3	0.84	0.77	2.2	13.8
4月	▲0.5	0.3	▲0.6	1.0	0.48	0.45	▲2.1	▲4.3	1.0	5.7	0.86	0.64	1.7	13.9
5月	▲0.2	▲1.7	2.8	7.2	0.50	0.44	1.6	1.7	0.6	12.3	0.85	0.78	▲0.1	14.2
6月	▲0.9	▲4.5	3.5	11.3	0.52	0.47	0.2	▲1.8	3.1	12.8	0.88	0.88	▲0.0	9.3
7月	▲0.6	▲7.1	1.4	13.4	0.53	0.50	▲0.7	▲5.4	▲0.2	9.3	0.88	0.97	0.3	5.3
8月	▲0.1	▲6.8	1.6	18.3	0.54	0.53	0.7	4.4	2.6	19.0	0.90	0.98	▲0.4	7.7
9月	▲0.1	▲6.0	1.4	19.4	0.55	0.57	▲1.3	2.8	0.4	17.3	0.92	0.99	▲0.2	7.8
10月	▲0.1	▲6.8	1.9	19.6	0.56	0.60	▲0.7	▲6.0	2.7	13.9	0.95	1.05	0.5	0.9
11月	▲0.3	▲5.7	1.5	23.8	0.57	0.62	▲0.9	3.3	1.2	22.6	0.97	1.07	▲0.6	6.1
12月	▲0.6	▲6.7	1.3	23.4	0.58	0.62	▲3.2	▲5.8	▲0.7	15.8	0.99	1.08	0.1	0.3
23年 1月	▲2.4	▲7.1	2.0	23.8	0.61	0.64	▲0.6	▲5.0	2.4	18.8	1.02	0.99	▲2.7	▲0.8
2月	▲0.0	▲5.8	2.6	25.0	0.62	0.66	7.9	2.7	4.0	22.9	0.99	1.02	1.5	0.9
3月	▲0.5	▲6.2	1.0	22.2	0.63	0.65	▲6.6	▲7.5	▲7.1	10.5	0.98	0.92	▲0.7	▲2.0
4月	1.8	▲4.7	▲1.7	19.6	0.61	0.56	9.7	0.9	5.8	12.2	0.95	0.71	3.2	▲1.2
5月	0.5	▲2.6	0.6	19.6	0.61	0.54	▲2.3	6.5	1.1	17.3	0.98	0.86	▲0.9	4.3
6月	0.7	▲1.8	3.4	18.0	0.63	0.56	▲3.0	▲2.2	▲0.7	12.6	1.00	1.01	2.0	1.7
7月	▲1.2	▲3.2	1.6	17.4	0.64	0.60	▲2.4	▲7.7	4.0	12.2	1.07	1.18	▲1.1	▲2.6
8月	▲0.8	▲2.5	1.6	19.4	0.66	0.65	2.7	2.9	0.9	18.4	1.05	1.13	▲1.3	4.3
9月	▲0.5	▲3.4	0.5	17.6	0.67	0.70	▲6.7	▲6.9	▲1.5	12.5	1.11	1.20	0.5	0.2
10月	0.2	▲3.2	1.4	17.1	0.67	0.72	0.9	▲4.5	2.5	11.8	1.13	1.23	▲0.5	0.8
11月														
12月														

(注) 1. 季節調整法はセンサス局法Ⅱ(X-12-ARIMA)による。なお、平成22年12月以前の数値は、平成23年1月分公表時に新季節指数により改訂されている。
2. ▲は減少である。

第5表 - 1 季節調整済新規求人倍率（新規学卒者を除きパートタイムを含む）

西暦	和暦	1月	2月	3月	4月	5月	6月	7月	8月	9月	10月	11月	12月	年計	年度計
63年	38年	0.87	0.90	0.93	0.93	1.00	1.07	1.12	0.96	1.02	0.98	1.08	1.06	0.99	1.04
64年	39年	1.10	1.10	1.09	1.17	1.15	1.19	1.18	1.12	1.14	1.07	1.04	1.07	1.12	1.08
65年	40年	0.97	0.96	0.98	0.93	0.90	0.82	0.82	0.79	0.77	0.81	0.78	0.81	0.88	0.86
66年	41年	0.85	0.92	0.99	0.97	0.98	1.00	1.04	1.10	1.15	1.16	1.15	1.17	1.04	1.12
67年	42年	1.21	1.23	1.26	1.34	1.34	1.33	1.39	1.43	1.40	1.33	1.41	1.33	1.32	1.36
68年	43年	1.40	1.34	1.29	1.28	1.31	1.39	1.35	1.39	1.37	1.30	1.42	1.38	1.36	1.38
69年	44年	1.42	1.50	1.47	1.52	1.47	1.55	1.55	1.58	1.61	1.72	1.65	1.71	1.54	1.62
70年	45年	1.71	1.70	1.66	1.61	1.68	1.65	1.55	1.54	1.63	1.55	1.52	1.56	1.61	1.52
71年	46年	1.38	1.37	1.37	1.35	1.33	1.28	1.29	1.24	1.18	1.18	1.20	1.22	1.29	1.27
72年	47年	1.33	1.32	1.30	1.32	1.40	1.42	1.49	1.55	1.57	1.73	1.89	2.14	1.51	1.70
73年	48年	2.14	2.04	1.93	2.07	2.14	2.29	2.22	2.17	2.25	2.23	2.36	1.76	2.14	2.07
74年	49年	1.86	1.84	1.75	1.59	1.55	1.41	1.33	1.26	1.18	1.12	1.03	0.92	1.40	1.18
75年	50年	1.07	0.97	0.96	1.02	0.94	0.93	0.95	0.98	0.97	0.95	0.96	0.85	0.97	0.98
76年	51年	1.06	1.00	1.03	1.04	1.05	1.07	1.04	1.00	0.98	0.97	0.95	0.93	1.02	0.97
77年	52年	0.90	0.88	0.89	0.86	0.84	0.81	0.80	0.81	0.81	0.81	0.80	0.86	0.85	0.83
78年	53年	0.80	0.86	0.90	0.88	0.86	0.91	0.94	0.93	0.93	0.95	0.98	1.06	0.91	0.96
79年	54年	0.96	1.00	1.07	1.09	1.09	1.12	1.11	1.15	1.20	1.19	1.18	1.19	1.11	1.13
80年	55年	1.11	1.10	1.14	1.14	1.12	1.10	1.07	1.06	1.03	1.01	0.99	1.00	1.07	1.02
81年	56年	0.99	0.96	0.91	0.93	0.96	0.97	1.02	1.00	0.94	0.94	0.93	0.99	0.96	0.93
82年	57年	0.89	0.90	0.86	0.84	0.88	0.88	0.89	0.90	0.87	0.86	0.86	0.87	0.87	0.87
83年	58年	0.87	0.87	0.90	0.89	0.88	0.89	0.90	0.93	0.93	0.94	0.97	0.95	0.89	0.92
84年	59年	0.96	0.95	0.94	0.96	0.96	0.94	0.97	0.97	0.95	0.99	0.99	1.00	0.96	0.97
85年	60年	1.00	1.00	0.99	0.99	1.00	0.98	0.95	0.97	0.95	0.93	0.93	0.96	0.97	0.95
86年	61年	0.95	0.93	0.91	0.91	0.90	0.86	0.87	0.94	0.89	0.91	0.89	0.91	0.91	0.91
87年	62年	0.91	0.95	1.03	1.00	0.99	1.04	1.11	1.14	1.20	1.25	1.28	1.37	1.08	1.20
88年	63年	1.36	1.36	1.41	1.45	1.47	1.58	1.56	1.59	1.66	1.64	1.69	1.76	1.53	1.63
89年	元年	1.73	1.72	1.75	1.80	1.88	1.92	1.92	1.93	1.95	1.94	2.03	1.96	1.85	1.93
90年	2年	1.97	2.00	1.96	2.01	2.05	2.11	2.13	2.13	2.15	2.15	2.14	2.08	2.07	2.11
91年	3年	2.07	2.18	2.13	2.12	2.10	2.10	2.06	2.01	1.97	2.05	1.94	1.80	2.05	1.95
92年	4年	1.83	1.80	1.75	1.72	1.67	1.60	1.58	1.55	1.52	1.49	1.41	1.45	1.61	1.49
93年	5年	1.40	1.35	1.30	1.26	1.23	1.19	1.15	1.13	1.11	1.08	1.09	1.08	1.20	1.13
94年	6年	1.06	1.11	1.08	1.08	1.07	1.09	1.09	1.10	1.11	1.06	1.06	1.06	1.08	1.07
95年	7年	1.04	1.10	1.06	1.06	1.07	1.04	1.06	1.08	1.05	1.09	1.12	1.10	1.06	1.09
96年	8年	1.08	1.14	1.17	1.14	1.20	1.20	1.22	1.21	1.23	1.24	1.24	1.24	1.19	1.22
97年	9年	1.24	1.24	1.26	1.22	1.24	1.25	1.21	1.21	1.19	1.16	1.13	1.09	1.20	1.13
98年	10年	1.03	1.00	0.95	0.95	0.94	0.90	0.87	0.91	0.87	0.85	0.87	0.87	0.92	0.89
99年	11年	0.90	0.89	0.88	0.90	0.80	0.83	0.87	0.86	0.88	0.89	0.88	0.92	0.87	0.90
00年	12年	0.97	0.96	0.98	1.00	1.02	1.05	1.09	1.08	1.11	1.13	1.15	1.14	1.05	1.08
01年	13年	1.15	1.10	1.04	1.07	1.07	1.04	1.04	0.99	0.96	0.91	0.91	0.87	1.01	0.96
02年	14年	0.88	0.88	0.91	0.90	0.93	0.94	0.94	0.97	0.95	0.95	0.96	1.00	0.93	0.96
03年	15年	1.00	1.00	1.01	1.03	1.03	1.03	1.06	1.10	1.11	1.16	1.17	1.20	1.07	1.12
04年	16年	1.19	1.18	1.22	1.25	1.25	1.27	1.28	1.30	1.35	1.40	1.41	1.41	1.29	1.35
05年	17年	1.42	1.46	1.43	1.43	1.44	1.47	1.48	1.47	1.48	1.43	1.52	1.54	1.46	1.49
06年	18年	1.56	1.59	1.53	1.55	1.63	1.58	1.56	1.56	1.55	1.53	1.58	1.60	1.56	1.56
07年	19年	1.51	1.55	1.59	1.58	1.55	1.55	1.53	1.51	1.43	1.46	1.46	1.44	1.52	1.47
08年	20年	1.44	1.42	1.34	1.38	1.34	1.28	1.26	1.22	1.16	1.11	1.02	0.98	1.25	1.08
09年	21年	0.89	0.78	0.79	0.78	0.76	0.78	0.78	0.77	0.78	0.79	0.78	0.81	0.79	0.79
10年	22年	0.82	0.83	0.84	0.86	0.85	0.88	0.88	0.90	0.92	0.95	0.97	0.99	0.89	0.93
11年	23年	1.02	0.99	0.98	0.95	0.98	1.00	1.07	1.05	1.11	1.13				

(注) 1. 季節調整法はセンサス局法Ⅱ(X-12-ARIMA)による。なお、平成22年12月以前の数値は、平成23年1月分公表時に新季節指数により改訂されている。

2. 昭和48年から沖縄を含む。ただし、昭和47年度計には沖縄を含む。

3. 年計及び年度計は実数値。

第5表 - 2 季節調整済有効求人倍率（新規学卒者を除きパートタイムを含む）

西暦	和暦	1月	2月	3月	4月	5月	6月	7月	8月	9月	10月	11月	12月	年計	年度計
63年	38年	0.56	0.60	0.64	0.68	0.71	0.80	0.77	0.72	0.71	0.71	0.72	0.73	0.70	0.73
64年	39年	0.75	0.76	0.76	0.79	0.81	0.83	0.83	0.82	0.83	0.81	0.79	0.78	0.80	0.79
65年	40年	0.74	0.71	0.71	0.70	0.66	0.63	0.60	0.58	0.57	0.57	0.56	0.55	0.64	0.61
66年	41年	0.58	0.62	0.67	0.70	0.71	0.73	0.72	0.78	0.82	0.85	0.85	0.85	0.74	0.81
67年	42年	0.87	0.90	0.91	0.94	0.97	1.00	1.02	1.08	1.09	1.09	1.11	1.10	1.00	1.05
68年	43年	1.11	1.09	1.08	1.07	1.09	1.10	1.11	1.12	1.14	1.14	1.17	1.17	1.12	1.14
69年	44年	1.19	1.20	1.21	1.24	1.25	1.29	1.30	1.33	1.34	1.39	1.41	1.46	1.30	1.37
70年	45年	1.49	1.47	1.44	1.43	1.43	1.44	1.41	1.39	1.39	1.36	1.33	1.31	1.41	1.35
71年	46年	1.29	1.23	1.21	1.18	1.15	1.10	1.09	1.07	1.03	1.02	1.00	0.99	1.12	1.06
72年	47年	0.98	1.02	1.05	1.07	1.08	1.09	1.13	1.19	1.25	1.31	1.36	1.48	1.16	1.30
73年	48年	1.60	1.65	1.61	1.63	1.74	1.82	1.87	1.86	1.83	1.86	1.93	1.84	1.76	1.74
74年	49年	1.64	1.53	1.45	1.34	1.35	1.27	1.18	1.09	1.02	0.95	0.88	0.79	1.20	0.98
75年	50年	0.75	0.71	0.67	0.68	0.63	0.59	0.56	0.55	0.55	0.55	0.55	0.55	0.61	0.59
76年	51年	0.58	0.61	0.63	0.65	0.64	0.66	0.67	0.67	0.66	0.64	0.64	0.62	0.64	0.64
77年	52年	0.61	0.60	0.60	0.61	0.56	0.54	0.53	0.53	0.53	0.53	0.52	0.52	0.56	0.54
78年	53年	0.51	0.53	0.54	0.57	0.54	0.54	0.56	0.57	0.59	0.59	0.60	0.60	0.56	0.59
79年	54年	0.62	0.63	0.66	0.70	0.69	0.71	0.72	0.73	0.75	0.77	0.78	0.79	0.71	0.74
80年	55年	0.77	0.76	0.77	0.77	0.76	0.77	0.76	0.74	0.73	0.73	0.71	0.70	0.75	0.73
81年	56年	0.69	0.68	0.67	0.67	0.67	0.68	0.70	0.69	0.68	0.67	0.66	0.67	0.68	0.67
82年	57年	0.66	0.65	0.63	0.62	0.60	0.60	0.60	0.60	0.60	0.60	0.59	0.59	0.61	0.60
83年	58年	0.59	0.59	0.59	0.59	0.59	0.59	0.59	0.60	0.61	0.62	0.62	0.63	0.60	0.61
84年	59年	0.64	0.64	0.64	0.64	0.64	0.64	0.65	0.65	0.66	0.66	0.66	0.67	0.65	0.66
85年	60年	0.68	0.69	0.68	0.69	0.69	0.69	0.69	0.68	0.68	0.67	0.67	0.67	0.68	0.67
86年	61年	0.67	0.66	0.65	0.63	0.62	0.60	0.60	0.61	0.61	0.61	0.61	0.61	0.62	0.62
87年	62年	0.62	0.63	0.64	0.64	0.65	0.66	0.68	0.71	0.74	0.77	0.81	0.84	0.70	0.76
88年	63年	0.87	0.90	0.92	0.95	0.98	1.01	1.04	1.06	1.08	1.10	1.12	1.14	1.01	1.08
89年	元年	1.15	1.17	1.17	1.19	1.25	1.27	1.30	1.29	1.30	1.31	1.33	1.33	1.25	1.30
90年	2年	1.33	1.36	1.36	1.35	1.39	1.42	1.46	1.44	1.44	1.44	1.45	1.44	1.40	1.43
91年	3年	1.43	1.44	1.44	1.41	1.44	1.44	1.44	1.40	1.36	1.36	1.34	1.31	1.40	1.34
92年	4年	1.25	1.22	1.19	1.14	1.13	1.10	1.08	1.05	1.02	0.99	0.96	0.93	1.08	1.00
93年	5年	0.91	0.88	0.85	0.82	0.80	0.76	0.74	0.72	0.70	0.68	0.67	0.66	0.76	0.71
94年	6年	0.65	0.64	0.65	0.65	0.63	0.63	0.63	0.64	0.65	0.65	0.64	0.63	0.64	0.64
95年	7年	0.64	0.65	0.66	0.65	0.63	0.62	0.61	0.62	0.62	0.62	0.62	0.63	0.63	0.64
96年	8年	0.65	0.66	0.68	0.69	0.69	0.70	0.72	0.72	0.72	0.73	0.74	0.74	0.70	0.72
97年	9年	0.74	0.74	0.74	0.74	0.74	0.74	0.74	0.73	0.71	0.70	0.68	0.67	0.72	0.69
98年	10年	0.63	0.61	0.57	0.56	0.54	0.52	0.51	0.50	0.49	0.48	0.47	0.47	0.53	0.50
99年	11年	0.48	0.48	0.48	0.47	0.46	0.46	0.47	0.47	0.48	0.49	0.49	0.50	0.48	0.49
00年	12年	0.51	0.52	0.54	0.56	0.56	0.58	0.60	0.61	0.62	0.64	0.65	0.65	0.59	0.62
01年	13年	0.65	0.64	0.63	0.62	0.61	0.61	0.60	0.58	0.57	0.54	0.52	0.51	0.59	0.56
02年	14年	0.50	0.51	0.52	0.52	0.53	0.53	0.54	0.55	0.55	0.56	0.56	0.57	0.54	0.56
03年	15年	0.58	0.59	0.60	0.61	0.61	0.62	0.63	0.65	0.67	0.70	0.72	0.75	0.64	0.69
04年	16年	0.76	0.76	0.77	0.78	0.80	0.82	0.83	0.84	0.86	0.88	0.91	0.92	0.83	0.86
05年	17年	0.91	0.91	0.93	0.94	0.94	0.95	0.96	0.96	0.96	0.98	0.99	1.01	0.95	0.98
06年	18年	1.03	1.04	1.05	1.05	1.07	1.07	1.08	1.07	1.07	1.06	1.06	1.06	1.06	1.06
07年	19年	1.06	1.05	1.06	1.06	1.07	1.07	1.06	1.05	1.03	1.01	0.98	0.97	1.04	1.02
08年	20年	0.97	0.96	0.96	0.95	0.94	0.92	0.90	0.86	0.83	0.79	0.75	0.70	0.88	0.77
09年	21年	0.64	0.57	0.53	0.48	0.45	0.44	0.43	0.43	0.43	0.44	0.43	0.44	0.47	0.45
10年	22年	0.46	0.47	0.48	0.48	0.50	0.52	0.53	0.54	0.55	0.56	0.57	0.58	0.52	0.56
11年	23年	0.61	0.62	0.63	0.61	0.61	0.63	0.64	0.66	0.67	0.67				

(注) 1. 季節調整法はセンサス局法Ⅱ(X-12-ARIMA)による。なお、平成22年12月以前の数値は、平成23年1月分公表時に新季節指数により改訂されている。

2. 昭和48年から沖縄を含む。ただし、昭和47年度計には沖縄を含む。

3. 年計及び年度計は実数値。

第6表 都道府県・地域別有効求人倍率（季節調整値）（新規学卒者を除きパートタイムを含む）

		22年			23年										対前月 差
		10月	11月	12月	1月	2月	3月	4月	5月	6月	7月	8月	9月	10月	
全国計		0.56	0.57	0.58	0.61	0.62	0.63	0.61	0.61	0.63	0.64	0.66	0.67	0.67	0.00
都 道 府 県 別	北海道	0.44	0.44	0.45	0.44	0.43	0.45	0.46	0.44	0.45	0.45	0.47	0.49	0.49	0.00
	青森県	0.40	0.40	0.42	0.46	0.48	0.39	0.39	0.37	0.38	0.42	0.43	0.43	0.47	0.04
	岩手県	0.48	0.49	0.49	0.49	0.50	0.47	0.41	0.45	0.47	0.55	0.57	0.59	0.65	0.06
	宮城県	0.48	0.51	0.51	0.52	0.51	0.50	0.44	0.46	0.53	0.62	0.69	0.74	0.74	0.00
	秋田県	0.45	0.46	0.46	0.48	0.50	0.50	0.48	0.48	0.51	0.55	0.57	0.57	0.57	0.00
	山形県	0.53	0.53	0.53	0.58	0.60	0.62	0.59	0.63	0.63	0.63	0.66	0.65	0.65	0.00
	福島県	0.46	0.47	0.47	0.50	0.50	0.49	0.49	0.50	0.57	0.62	0.64	0.68	0.68	0.00
	茨城県	0.52	0.54	0.55	0.59	0.61	0.61	0.61	0.61	0.62	0.65	0.67	0.68	0.70	0.02
	栃木県	0.57	0.57	0.58	0.60	0.61	0.58	0.55	0.55	0.59	0.63	0.64	0.63	0.64	0.01
	群馬県	0.66	0.65	0.68	0.72	0.70	0.73	0.73	0.79	0.76	0.77	0.77	0.79	0.79	0.00
	埼玉県	0.45	0.46	0.46	0.49	0.51	0.52	0.53	0.50	0.49	0.49	0.50	0.51	0.51	0.00
	千葉県	0.47	0.48	0.48	0.49	0.51	0.51	0.53	0.49	0.50	0.51	0.54	0.55	0.56	0.01
	東京都	0.71	0.71	0.70	0.75	0.77	0.79	0.79	0.81	0.80	0.82	0.84	0.85	0.87	0.02
	神奈川県	0.43	0.43	0.43	0.44	0.46	0.47	0.47	0.46	0.47	0.47	0.48	0.49	0.50	0.01
	新潟県	0.58	0.59	0.60	0.68	0.67	0.67	0.65	0.64	0.65	0.67	0.66	0.68	0.67	-0.01
	富山県	0.73	0.77	0.82	0.87	0.86	0.86	0.81	0.84	0.85	0.88	0.90	0.88	0.88	0.00
	石川県	0.63	0.65	0.66	0.74	0.75	0.77	0.80	0.79	0.76	0.79	0.82	0.86	0.87	0.01
	福井県	0.90	0.94	0.95	1.03	1.04	1.05	1.04	1.02	1.01	1.04	1.07	1.09	1.12	0.03
	山梨県	0.62	0.59	0.57	0.59	0.63	0.63	0.59	0.57	0.55	0.57	0.62	0.62	0.64	0.02
長野県	0.63	0.62	0.61	0.63	0.68	0.68	0.67	0.68	0.71	0.76	0.78	0.77	0.74	-0.03	
岐阜県	0.67	0.66	0.66	0.71	0.74	0.76	0.78	0.75	0.76	0.78	0.82	0.82	0.80	-0.02	
静岡県	0.52	0.53	0.54	0.58	0.60	0.61	0.57	0.54	0.56	0.58	0.62	0.64	0.64	0.00	
愛知県	0.70	0.71	0.72	0.78	0.81	0.82	0.81	0.78	0.83	0.89	0.92	0.94	0.96	0.02	
三重県	0.61	0.61	0.62	0.68	0.72	0.73	0.70	0.67	0.65	0.69	0.72	0.74	0.74	0.00	
滋賀県	0.53	0.54	0.54	0.60	0.61	0.62	0.62	0.60	0.62	0.60	0.63	0.62	0.58	-0.04	
京都府	0.60	0.61	0.62	0.61	0.63	0.65	0.62	0.62	0.63	0.66	0.68	0.67	0.68	0.01	
大阪府	0.56	0.57	0.59	0.61	0.64	0.64	0.64	0.64	0.64	0.65	0.65	0.66	0.68	0.02	
兵庫県	0.53	0.54	0.54	0.57	0.59	0.59	0.58	0.57	0.58	0.59	0.60	0.61	0.60	-0.01	
奈良県	0.56	0.55	0.55	0.59	0.55	0.55	0.52	0.52	0.55	0.59	0.61	0.61	0.61	0.00	
和歌山県	0.63	0.63	0.64	0.66	0.69	0.72	0.71	0.71	0.71	0.70	0.72	0.70	0.71	0.01	
鳥取県	0.63	0.67	0.68	0.72	0.71	0.74	0.70	0.71	0.71	0.65	0.68	0.66	0.63	-0.03	
島根県	0.78	0.79	0.80	0.78	0.79	0.84	0.83	0.82	0.85	0.83	0.85	0.88	0.88	0.00	
岡山県	0.76	0.74	0.75	0.76	0.84	0.87	0.86	0.86	0.89	0.89	0.91	0.92	0.96	0.04	
広島県	0.69	0.73	0.76	0.79	0.80	0.82	0.79	0.76	0.77	0.80	0.81	0.81	0.82	0.01	
山口県	0.64	0.65	0.67	0.68	0.69	0.72	0.73	0.73	0.73	0.74	0.74	0.74	0.75	0.01	
徳島県	0.75	0.76	0.78	0.79	0.79	0.84	0.84	0.86	0.87	0.91	0.93	0.93	0.92	-0.01	
香川県	0.79	0.80	0.81	0.84	0.87	0.90	0.94	0.97	0.99	1.01	1.03	1.02	1.01	-0.01	
愛媛県	0.67	0.67	0.69	0.72	0.72	0.72	0.76	0.77	0.75	0.77	0.77	0.75	0.77	0.02	
高知県	0.57	0.56	0.56	0.57	0.57	0.57	0.60	0.60	0.58	0.60	0.62	0.62	0.62	0.00	
福岡県	0.50	0.52	0.53	0.55	0.55	0.56	0.55	0.56	0.55	0.56	0.58	0.59	0.60	0.01	
佐賀県	0.53	0.55	0.57	0.61	0.61	0.62	0.61	0.62	0.63	0.63	0.63	0.63	0.63	0.00	
長崎県	0.50	0.50	0.52	0.53	0.51	0.52	0.55	0.56	0.59	0.61	0.59	0.57	0.60	0.03	
熊本県	0.50	0.52	0.54	0.57	0.59	0.60	0.60	0.59	0.59	0.61	0.60	0.60	0.62	0.02	
大分県	0.57	0.58	0.58	0.62	0.65	0.67	0.66	0.65	0.66	0.66	0.66	0.64	0.68	0.04	
宮崎県	0.49	0.50	0.52	0.54	0.54	0.56	0.56	0.56	0.58	0.58	0.60	0.60	0.60	0.00	
鹿児島県	0.46	0.47	0.48	0.50	0.51	0.52	0.53	0.53	0.53	0.54	0.56	0.57	0.59	0.02	
沖縄県	0.33	0.32	0.31	0.30	0.31	0.30	0.29	0.28	0.28	0.28	0.26	0.27	0.28	0.01	
地 域 別	北海道	0.44	0.44	0.45	0.44	0.43	0.45	0.46	0.44	0.45	0.45	0.47	0.49	0.49	0.00
	東北	0.46	0.48	0.48	0.50	0.51	0.49	0.46	0.47	0.51	0.57	0.61	0.63	0.64	0.01
	南関東	0.56	0.56	0.56	0.59	0.61	0.62	0.63	0.62	0.62	0.63	0.65	0.65	0.67	0.02
	北関東・甲信	0.59	0.59	0.60	0.63	0.65	0.65	0.63	0.64	0.66	0.69	0.71	0.70	0.71	0.01
	北陸	0.66	0.68	0.70	0.77	0.77	0.77	0.76	0.76	0.76	0.78	0.79	0.81	0.81	0.00
	東海	0.64	0.64	0.65	0.70	0.73	0.74	0.73	0.70	0.72	0.77	0.80	0.82	0.82	0.00
	近畿	0.56	0.57	0.58	0.60	0.62	0.63	0.62	0.61	0.62	0.63	0.64	0.65	0.65	0.00
	中国	0.70	0.72	0.74	0.75	0.78	0.81	0.79	0.78	0.80	0.80	0.82	0.82	0.83	0.01
	四国	0.70	0.70	0.71	0.73	0.74	0.76	0.79	0.80	0.80	0.82	0.83	0.82	0.83	0.01
九州	0.48	0.50	0.50	0.52	0.53	0.54	0.54	0.53	0.54	0.55	0.55	0.55	0.57	0.02	

(注) 1. 季節調整法は、センサス局法Ⅱ(X-12-ARIMA)による。

なお、平成22年12月以前の数値は、平成23年1月分公表時に新季節指数により改訂されている。

2. 各ブロックの構成県は、以下のとおり。

北海道（北海道）、東北（青森県、岩手県、宮城県、秋田県、山形県、福島県）、南関東（埼玉県、千葉県、東京都、神奈川県）、北関東・甲信（茨城県、栃木県、群馬県、山梨県、長野県）、北陸（新潟県、富山県、石川県、福井県）、東海（岐阜県、静岡県、愛知県、三重県）、近畿（滋賀県、京都府、大阪府、兵庫県、奈良県、和歌山県）、中国（鳥取県、島根県、岡山県、広島県、山口県）、四国（徳島県、香川県、愛媛県、高知県）、九州（福岡県、佐賀県、長崎県、熊本県、大分県、宮崎県、鹿児島県、沖縄県）