

報道関係者 各位

平成 23 年 10 月 27 日

【照会先】

雇用均等・児童家庭局母子保健課

課長 補佐 山本 圭子

栄養専門官 芳賀 めぐみ

(代表電話) 03(5253)1111 (内線 7934)

(直通電話) 03(3595)2544

平成 22 年乳幼児身体発育調査報告書について

厚生労働省では、我が国の乳幼児の身体発育値及び発育曲線を明らかにし、乳幼児保健指導の改善に資することを目的として、全国の乳幼児の身体発育の状態を調査しました。これは、昭和 25 年から 10 年ごとに実施しているものです。

このほど、平成 22 年の調査結果がまとまりましたので公表します。

【調査結果のポイント】

＜乳幼児身体発育値＞

乳幼児の年・月齢別の体重及び身長は平成 12 年の調査に比べて全体的に若干減少していた（表 1，表 2）

＜乳幼児の運動機能・言語機能通過率＞

乳幼児の運動機能・言語通過率については、平成 12 年の調査に比べてやや遅くなっていた（図 1，図 2）

＜乳幼児の栄養法について＞

母乳栄養の割合は、各月齢で平成 12 年の調査と比べて増加しており、4～5 か月未満児での母乳栄養の割合は、平成 12 年は 35.9%、平成 22 年は 55.8%であった。

＜妊娠中の喫煙について＞

妊娠中の喫煙率は、平成 12 年の 10.0%と比較して平成 22 年は 5.0%に減少していた。

＜妊娠中の飲酒について＞

妊娠中の飲酒率は、平成 12 年の 18.1%と比較して平成 22 年は 8.7%に減少していた。

1. 調査の概要

(1) 調査の目的

この調査は、全国的に乳幼児の身体発育の状態を調査し、我が国の乳幼児の身体発育値及び発育曲線を明らかにして、乳幼児保健指導の改善に資することを目的とする。

(2) 調査の時期

平成 22 年 9 月 1 日～30 日

(3) 調査対象及び調査事項

①一般調査

全国の生後 14 日以上小学校就学前の乳幼児 7,652 人の生年月日、身長、体重、運動・言語機能、栄養法、母の状況等

②病院調査

全国の 146 の産科標榜病院で出生し、平成 22 年 9 月中にいわゆる 1 か月健診を受診した乳児 4,774 人の生年月日、身長、体重、娩出方法、栄養法、母の状況等

(4) 調査の方法

厚生労働省雇用均等・児童家庭局で企画し、都道府県及び保健所を設置する市に委託して実施した。一般調査については、原則として乳幼児の一斉健診による集団調査として行った。

2. 調査結果の概要

(1) 乳幼児身体発育値（表 1、表 2）

- ・乳幼児の出生時の体重及び身長は平成 12 年の調査に比べて若干減少しており、体重の平均値は、男子で 0.06kg、女子で 0.05kg、身長は男子で 0.3cm、女子で 0.1cm 減少していた。
- ・乳幼児の年・月齢別の体重及び身長は平成 12 年の調査に比べて全体的に若干減少しており、1 歳 0～1 月未満児の体重の平均値は、男子で 0.24kg、女子で 0.17kg、身長は男子で 0.6cm、女子で 0.5cm 減少していた。

(2) 乳幼児の運動機能・言語機能通過率（図 1、図 2）

- ・乳幼児の運動機能・言語通過率については、平成 12 年の調査に比べてやや遅くなっていた。

(3) 乳幼児の栄養法について

- ・母乳栄養の割合は、各月齢で平成 12 年の調査と比べて増加しており、4～5 か月未満児での母乳栄養の割合は、平成 12 年は 35.9%、平成 22 年は 55.8%であった。

(4) 妊娠中の喫煙

- ・妊娠中の喫煙率は、平成 12 年の 10.0%と比較して平成 22 年は 5.0%に減少していた。

(5) 妊娠中の飲酒

- ・妊娠中の飲酒率は、平成 12 年の 18.1%と比較して平成 22 年は 8.7%に減少していた。

3. 乳幼児の身体発育曲線（体重、身長）及び幼児の身長体重曲線（図 7、図 8）

- ・図 3～図 6 は、乳幼児の身体発育値のうち、体重及び身長について 3、10、25、50、75、90 及び 97 パーセントイル曲線を表したものである。
- ・図 7 及び図 8 は、調査結果をもとに肥満度判定（やせ及び肥満の評価）のために作成した身長体重曲線である。

表1 平成12年及び平成22年の調査結果(平均値)比較 体重(kg) 年・月齢別、性別、年次別

年・月齢	男子			女子		
	平成12年	平成22年	平成12年からののび	平成12年	平成22年	平成12年からののび
出生時	3.04	2.98	-0.06	2.96	2.91	-0.05
0年1～2月未満	4.87	4.78	-0.10	4.60	4.46	-0.14
2～3	5.88	5.83	-0.05	5.53	5.42	-0.12
3～4	6.72	6.63	-0.09	6.22	6.16	-0.06
4～5	7.32	7.22	-0.09	6.75	6.73	-0.02
5～6	7.79	7.67	-0.12	7.18	7.17	-0.01
6～7	8.17	8.01	-0.16	7.54	7.52	-0.03
7～8	8.48	8.30	-0.19	7.82	7.79	-0.03
8～9	8.74	8.53	-0.21	8.05	8.01	-0.04
9～10	8.94	8.73	-0.21	8.26	8.20	-0.05
10～11	9.13	8.91	-0.22	8.46	8.37	-0.09
11～12	9.33	9.09	-0.23	8.67	8.54	-0.13
1年0～1月未満	9.51	9.28	-0.24	8.88	8.71	-0.17
1～2	9.68	9.46	-0.22	9.08	8.89	-0.19
2～3	9.85	9.65	-0.19	9.26	9.06	-0.20
3～4	10.02	9.84	-0.18	9.46	9.24	-0.22
4～5	10.19	10.03	-0.16	9.67	9.42	-0.24
5～6	10.37	10.22	-0.15	9.86	9.61	-0.25
6～7	10.55	10.41	-0.14	10.04	9.79	-0.25
7～8	10.75	10.61	-0.14	10.23	9.98	-0.26
8～9	10.92	10.80	-0.12	10.42	10.16	-0.25
9～10	11.10	10.99	-0.11	10.59	10.35	-0.24
10～11	11.28	11.18	-0.10	10.78	10.54	-0.24
11～12	11.43	11.37	-0.06	10.97	10.73	-0.24
2年0～6月未満	12.07	12.03	-0.05	11.55	11.39	-0.16
6～12	13.12	13.10	-0.02	12.58	12.50	-0.07
3年0～6月未満	14.13	14.10	-0.03	13.62	13.59	-0.03
6～12	15.15	15.06	-0.09	14.63	14.64	0.01
4年0～6月未満	16.15	15.99	-0.16	15.73	15.65	-0.08
6～12	17.27	16.92	-0.35	16.79	16.65	-0.14
5年0～6月未満	18.36	17.88	-0.48	17.92	17.64	-0.28
6～12	19.48	18.92	-0.56	18.94	18.64	-0.30
6年0～6月未満	20.56	20.05	-0.51	20.04	19.66	-0.38

表2 平成12年及び平成22年の調査結果(平均値)比較 身長(cm) 年・月齢別、性別、年次別

年・月齢	男子			女子		
	平成12年	平成22年	平成12年からののび	平成12年	平成22年	平成12年からののび
出生時	49.0	48.7	-0.3	48.4	48.3	-0.1
0年1～2月未満	56.2	55.5	-0.7	54.9	54.5	-0.4
2～3	60.0	59.0	-1.0	58.7	57.8	-0.9
3～4	62.9	61.9	-1.0	61.6	60.6	-1.0
4～5	65.2	64.3	-0.9	63.7	62.9	-0.8
5～6	66.8	66.2	-0.6	65.4	64.8	-0.7
6～7	68.3	67.9	-0.4	66.9	66.4	-0.5
7～8	69.6	69.3	-0.3	68.1	67.9	-0.3
8～9	70.9	70.6	-0.3	69.3	69.1	-0.2
9～10	72.0	71.8	-0.2	70.5	70.3	-0.2
10～11	73.2	72.9	-0.4	71.6	71.3	-0.3
11～12	74.4	73.9	-0.5	72.7	72.3	-0.4
1年0～1月未満	75.5	74.9	-0.6	73.8	73.3	-0.5
1～2	76.5	75.8	-0.7	74.9	74.3	-0.6
2～3	77.5	76.8	-0.7	76.0	75.3	-0.7
3～4	78.4	77.8	-0.6	77.0	76.3	-0.8
4～5	79.4	78.8	-0.6	78.0	77.2	-0.8
5～6	80.2	79.7	-0.5	79.1	78.2	-0.9
6～7	81.1	80.6	-0.5	80.0	79.2	-0.9
7～8	82.1	81.6	-0.5	81.0	80.1	-0.9
8～9	83.0	82.5	-0.6	81.9	81.1	-0.8
9～10	83.9	83.4	-0.5	82.7	82.0	-0.7
10～11	84.8	84.3	-0.6	83.6	82.9	-0.7
11～12	85.5	85.1	-0.4	84.4	83.8	-0.7
2年0～6月未満	87.1	86.7	-0.4	86.0	85.4	-0.6
6～12	91.0	91.2	0.2	89.9	89.9	0.0
3年0～6月未満	94.7	95.1	0.4	93.7	93.9	0.2
6～12	98.3	98.7	0.4	97.4	97.5	0.1
4年0～6月未満	101.6	102.0	0.4	101.0	100.9	-0.1
6～12	104.9	105.1	0.2	104.3	104.1	-0.2
5年0～6月未満	108.1	108.2	0.1	107.6	107.3	-0.3
6～12	111.4	111.4	0.0	110.8	110.5	-0.3
6年0～6月未満	114.9	114.9	0.0	113.8	113.7	-0.1

図1 一般調査による乳幼児の運動機能通過率

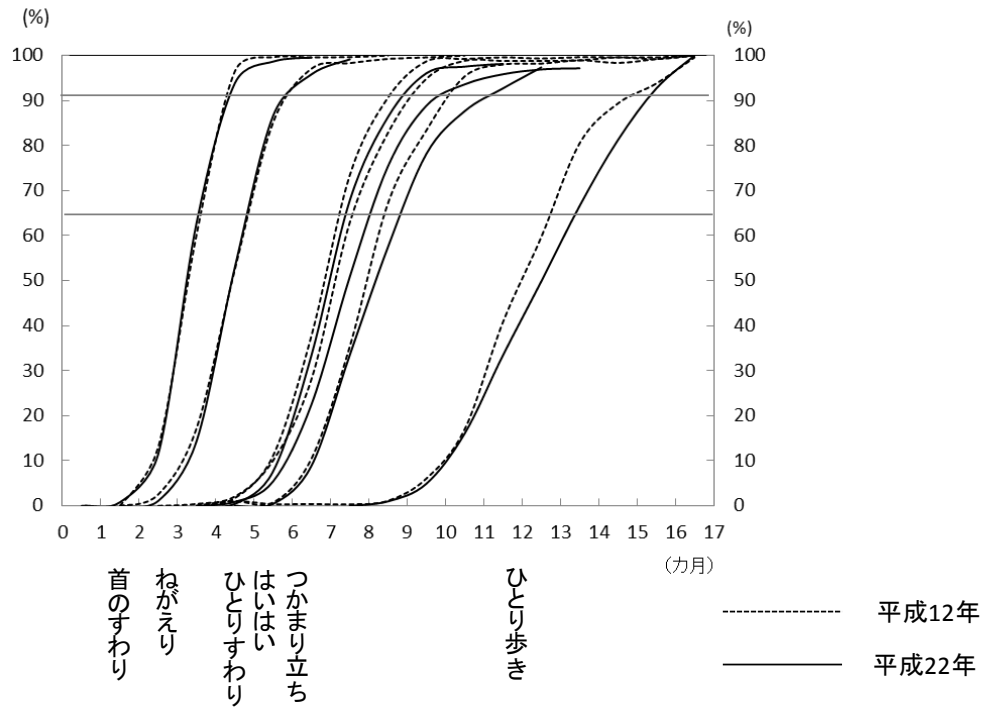


図2 一般調査による幼児の言語機能通過率

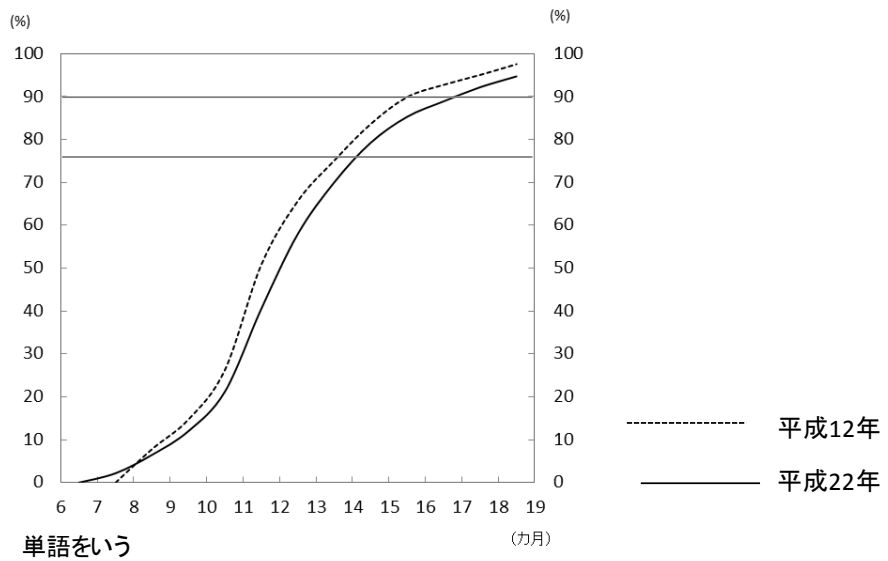


図3 乳幼児（男子）身体発育曲線（体重）

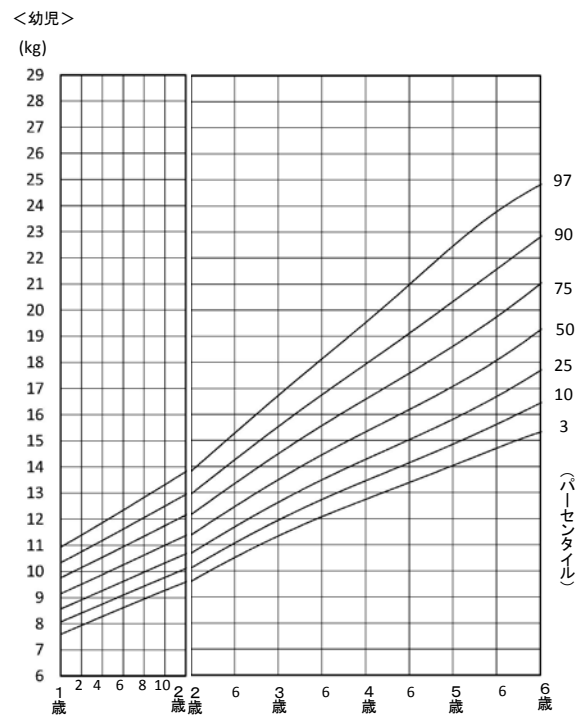
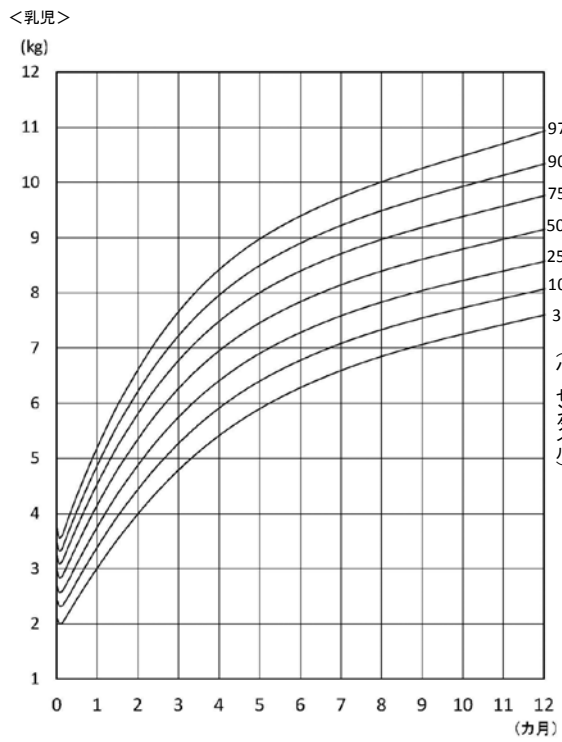


図4 乳幼児（女子）身体発育曲線（体重）

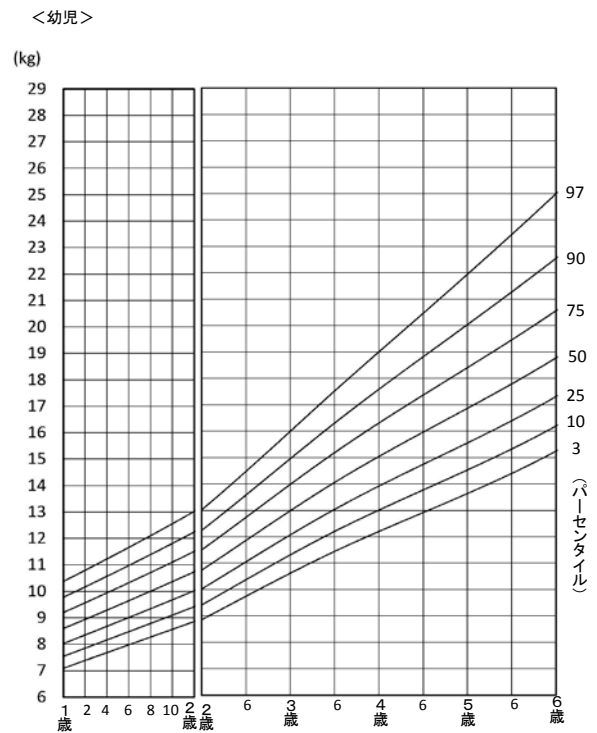
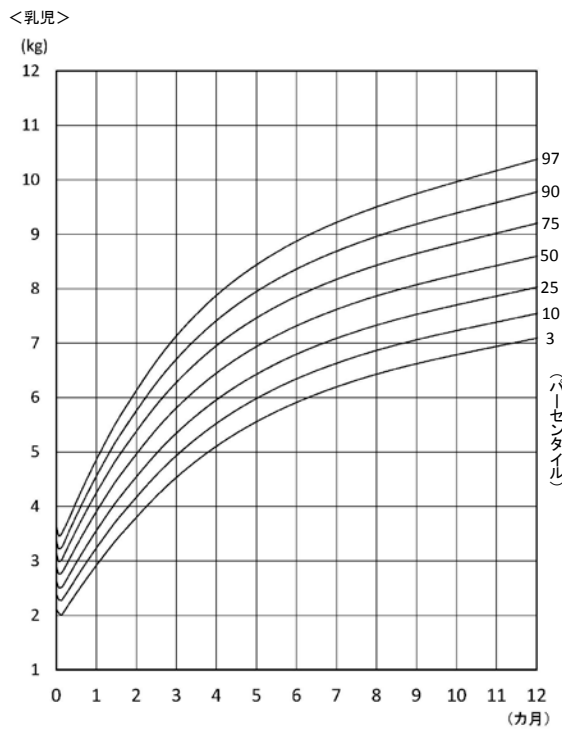


図5 乳幼児（男子）身体発育曲線（身長）

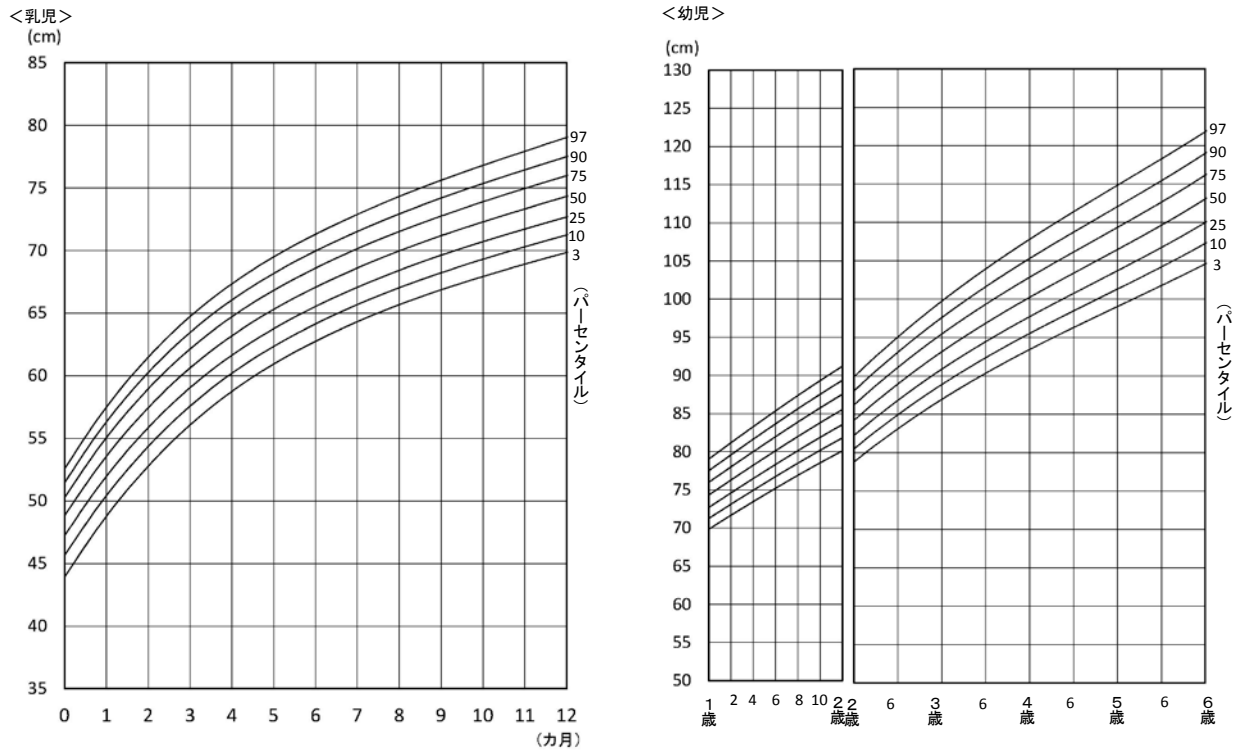


図6 乳幼児（女子）身体発育曲線（身長）

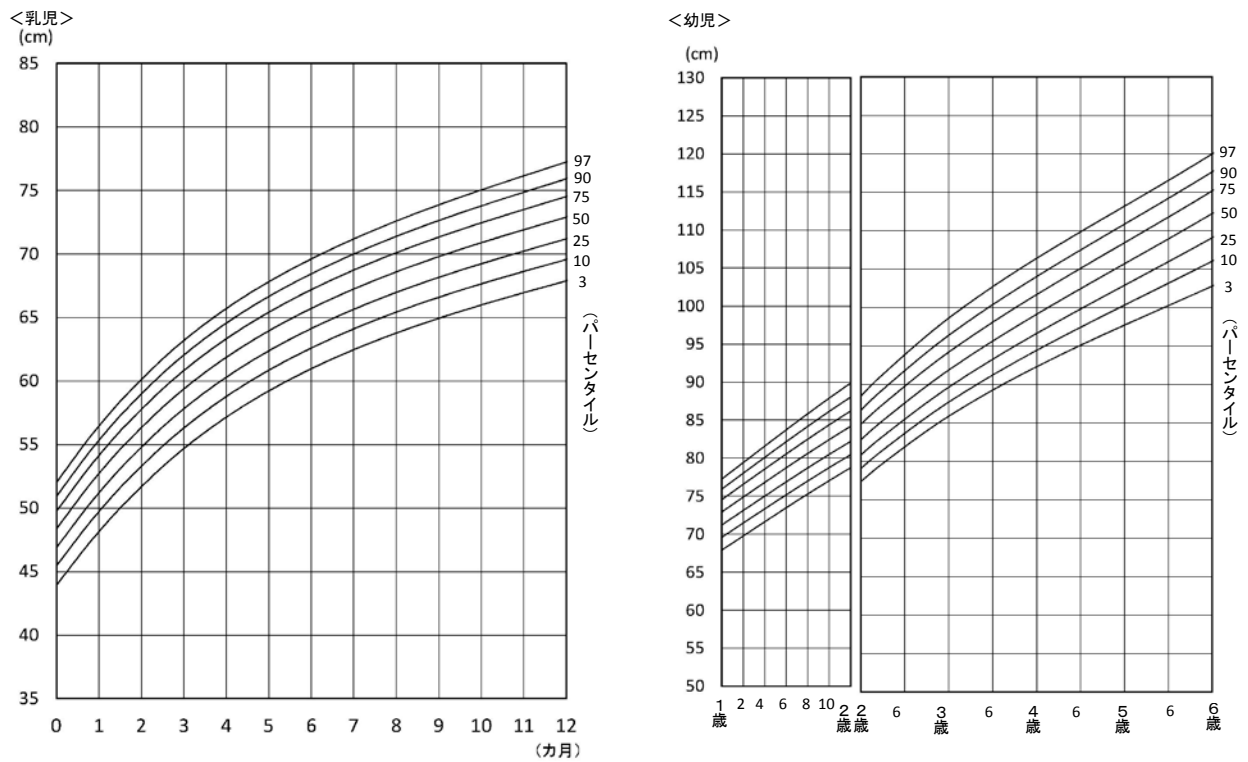


図7 幼児の身長体重曲線（男）

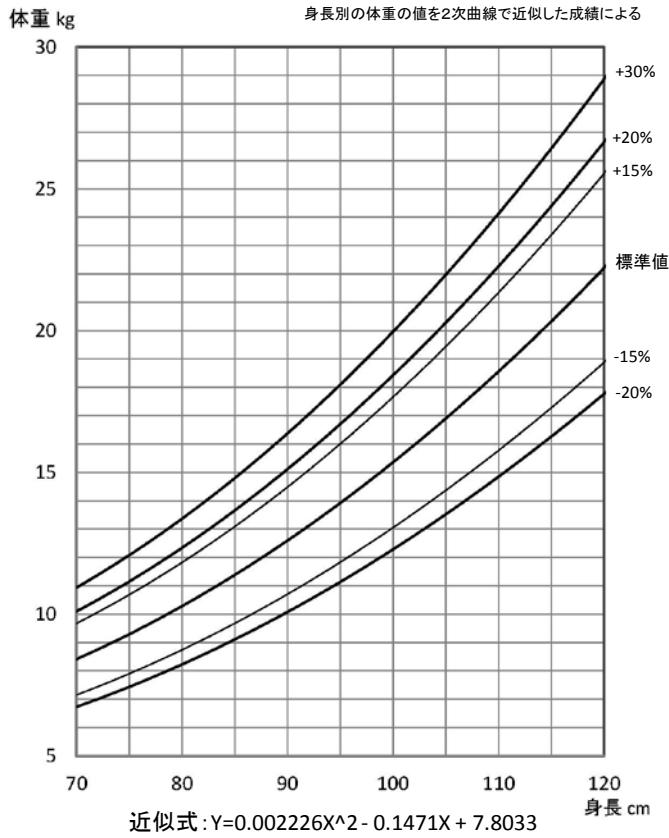


図8 幼児の身長体重曲線（女）

