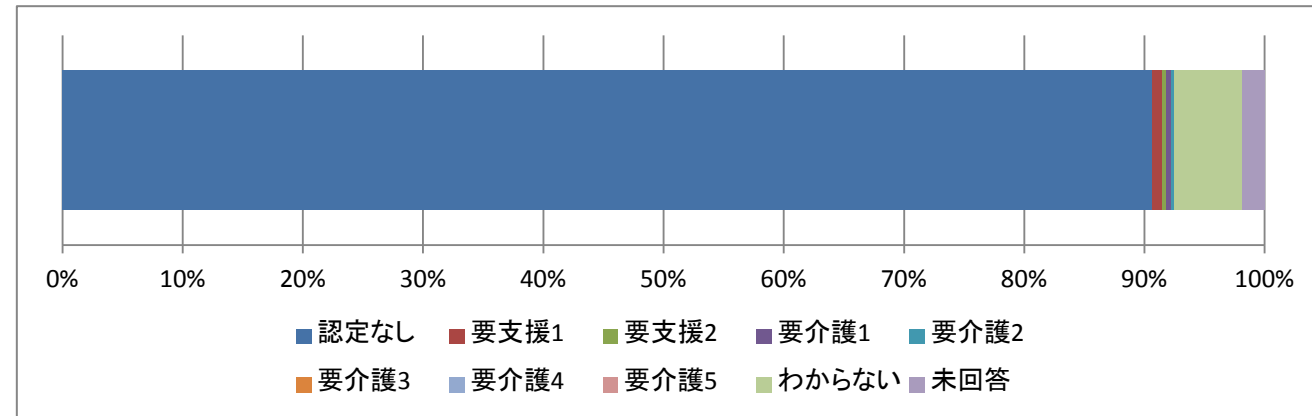


【高齢者 追加問診票】

【1】介護保険について

階級	回答数	構成比
認定なし	618	90.6%
要支援1	6	0.9%
要支援2	2	0.3%
要介護1	3	0.4%
要介護2	2	0.3%
要介護3	0	0.0%
要介護4	0	0.0%
要介護5	0	0.0%
わからない	38	5.6%
未回答	13	1.9%
合計	682	100.0%

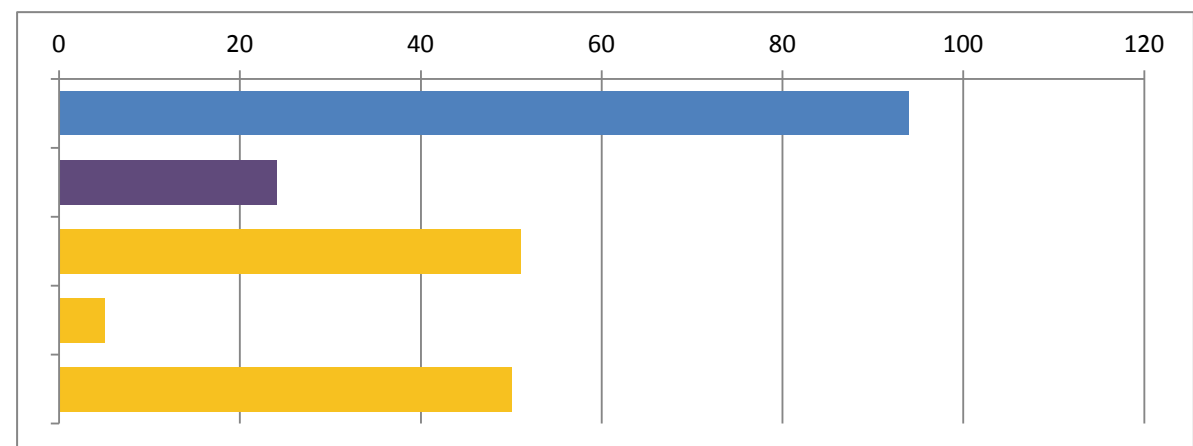


【2】日常生活について(雄勝地区分のみ N=310)

設問	回答数		構成比		大崎 コホート 2006	日常生活圏域ニーズ調査		
	はい	いいえ	はい	いいえ		一般	二次予防	合計
1. バスや電車で1人で外出していますか	237	73	76.5%	23.5%	28.7%	15.2%	40.2%	24.5%
2. 日用品の買い物をしていますか	275	35	88.7%	11.3%	14.8%	10.4%	30.9%	18.0%
3. 預貯金の出し入れをしていますか	260	50	83.9%	16.1%	17.9%	17.0%	30.7%	22.1%
4. 友人の家を訪ねていますか	277	33	89.4%	10.6%	16.4%	22.1%	43.3%	29.9%
5. 家族や友人の相談にのっていますか	279	31	90.0%	10.0%	12.4%	11.0%	28.0%	17.3%
6. 階段を手すりや壁をつたわずに昇っていますか	205	105	66.1%	33.9%	35.4%	26.8%	71.9%	43.7%
7. 椅子に座った状態から何もつかまらずに立ちあがっていますか	233	77	75.2%	24.8%	19.9%	6.2%	53.2%	23.8%
8. 15分位続けて歩いていますか	279	31	90.0%	10.0%	17.7%	8.6%	42.4%	21.2%
9. この1年間で転んだことがありますか	71	239	22.9%	77.1%	26.8%	10.8%	44.1%	23.3%
10. 転倒に対する不安は大きいですか	120	190	38.7%	61.3%	52.4%	26.3%	77.2%	45.6%
11. 6ヶ月間で2~3kg以上の体重減少がありましたか	111	199	35.8%	64.2%	18.7%	9.8%	22.9%	14.6%
12. 半年前に比べて固いものが食べにくくなりましたか	84	226	27.1%	72.9%	38.0%	20.6%	64.8%	37.2%
13. お茶や汁物等でむせることがありますか	41	269	13.2%	86.8%	17.6%	7.5%	44.3%	21.2%
14. 口の渇きが気になりますか	84	226	27.1%	72.9%	24.1%	8.7%	52.9%	25.3%
15. 歯磨きや入れ歯の清掃を毎日していますか	296	14	95.5%	4.5%				
16. 週に1回以上は外出していますか	281	29	90.6%	9.4%	15.9%	4.8%	19.9%	10.4%
17. 昨年に比べて外出の回数が減っていますか	123	187	39.7%	60.3%	31.1%	18.5%	53.9%	31.7%
18. 周りの人から「いつも同じ事を聞く」などの物忘れがあるとされますか	92	218	29.7%	70.3%	21.3%	13.4%	36.4%	21.9%
19. 自分で電話番号を調べて電話をかけることをしていますか	291	19	93.9%	6.1%	9.1%	6.4%	15.6%	9.8%
20. 今日が何月何日かわからない時がありますか	136	174	43.9%	56.1%	25.0%	18.4%	39.2%	26.2%
21. 自分のいる場所がどこだか分からなくなることはありますか	58	252	18.7%	81.3%				
22. 自分で食事の準備はできますか	275	35	88.7%	11.3%				
23. 自分で、薬を決まった時間に決まった分量のむことはできますか	296	14	95.5%	4.5%				
24. 震災後に、物忘れが増えたと思いますか	78	232	25.2%	74.8%				
BMIが18.5未満か	10	300	3.2%	96.8%	18.1%	5.1%	10.4%	7.0%

	対象者数	比率
介護予防事業対象者	94	30.3%
生活機能全般	24	7.7%
運動機能の低下	51	16.5%
栄養不足	5	1.6%
口腔機能の低下	50	16.1%

参考値			
過去の介護予防対象者	受診者数	対象者数	比率
2009年度	412	78	18.9%
2010年度	415	33	8.0%



【3】地震前と現在の変化

①屋外を歩くこと

			現在					合計
			1	2	3	4	5	
地震前	1:遠くへも一人で歩いていた	回答数 比率	480 89.1%	44 8.2%	8 1.5%	7 1.3%		539 100.0%
	2:近くなら一人で歩いていた	回答数 比率	7 5.9%	104 87.4%	2 1.7%	6 5.0%		119 100.0%
	3:誰かと一緒なら歩いていた	回答数 比率	1 14.3%		5 71.4%	1 14.3%		7 100.0%
	4:ほとんど外は歩いていなかった	回答数 比率		2 15.4%	1 7.7%	10 76.9%		13 100.0%
	5:外は歩けなかった	回答数 比率					1 100.0%	1 100.0%
	未記入	回答数 比率						3 100.0%
合計	回答数 比率	488 71.6%	150 22.0%	16 2.3%	24 3.5%	1 0.1%	3 0.4%	682 100.0%

②自宅内を歩くこと

			現在					合計
			1	2	3	4	5	
地震前	1:何もつかまらずに歩いていた	回答数 比率	637 98.3%	11 1.7%				648 100.0%
	2:壁や家具を伝わって歩いていた	回答数 比率		26 96.3%		1 3.7%		27 100.0%
	3:誰かと一緒なら歩いていた	回答数 比率			3 100.0%			3 100.0%
	4:這うなどして動いていた	回答数 比率				1 100.0%		1 100.0%
	5:自力では動き回れなかった	回答数 比率						0 0.0%
	未記入	回答数 比率						3 100.0%
合計	回答数 比率	637 93.4%	37 5.4%	3 0.4%	2 0.3%	0 0.0%	3 0.4%	682 100.0%

③身の回りの行為

			現在					合計
			1	2	3	4	5	
地震前	1:外出時や旅行の時にも不自由はな	回答数 比率	634 99.1%	4 0.6%	2 0.3%			640 100.0%
	2:自宅内では不自由はなかった	回答数 比率		32 100.0%				32 100.0%
	3:不自由があるがなんとかしていた	回答数 比率			5 100.0%			5 100.0%
	4:時々人の手を借りていた	回答数 比率				1 100.0%		1 100.0%
	5:ほとんど助けももらっていた	回答数 比率					1 100.0%	1 100.0%
	未記入	回答数 比率					3 100.0%	3 100.0%
	合計	回答数 比率	634 93.0%	36 5.3%	7 1.0%	1 0.1%	1 0.1%	3 0.4%

④車いすの使用

			現在				合計
			1	2	3	未記入	
地震前	1:使用していなかった	回答数 比率	675 99.9%	1 0.1%			676 100.0%
	2:時々使用していた	回答数 比率	1 50.0%	1 50.0%			2 100.0%
	3:いつも使用していた	回答数 比率			1 100.0%		1 100.0%
	未記入	回答数 比率				3 100.0%	3 100.0%
合計	回答数 比率	676 99.1%	2 0.3%	1 0.1%	3 0.4%	682 100.0%	

⑤外出の回数

			現在					合計
			1	2	3	4	5	
地震前	1:ほぼ毎日	回答数 比率	320 84.9%	29 7.7%	20 5.3%	7 1.9%	1 0.3%	377 100.0%
	2:週3回以上	回答数 比率	3 2.6%	72 61.5%	32 27.4%	6 5.1%	4 3.4%	117 100.0%
	3:週1回以上	回答数 比率	8 6.1%	5 3.8%	95 72.5%	21 16.0%	2 1.5%	131 100.0%
	4:月1回以上	回答数 比率	2 4.3%	1 2.2%	5 10.9%	34 73.9%	4 8.7%	46 100.0%
	5:ほとんど外出して いなかった	回答数 比率		1 12.5%		1 12.5%	6 75.0%	8 100.0%
	未記入	回答数 比率					3 100.0%	3 100.0%
	合計	回答数 比率	333 48.8%	108 15.8%	152 22.3%	69 10.1%	17 2.5%	3 0.4%

⑥日中どのくらい体を動かすか

			現在					合計
			1	2	3	4	5	
地震前	1:外でもよく動いてい た	回答数 比率	452 82.6%	60 11.0%	26 4.8%	8 1.5%	1 0.2%	547 100.0%
	2:家の中ではよく動 いていた	回答数 比率	6 6.7%	69 76.7%	11 12.2%	3 3.3%	1 1.1%	90 100.0%
	3:座っていることが 多かった	回答数 比率		1 3.2%	29 93.5%	1 3.2%		31 100.0%
	4:時々横になってい た	回答数 比率		1 9.1%		10 90.9%		11 100.0%
	5:ほとんど横になっ ていた	回答数 比率						0 0.0%
	未記入	回答数 比率					3 100.0%	3 100.0%
合計	回答数 比率	458 67.2%	131 19.2%	66 9.7%	22 3.2%	2 0.3%	3 0.4%	682 100.0%