



報道関係者 各位

平成23年7月1日（金）  
【照会先】  
職業安定局雇用政策課  
中央労働市場情報官 武井（内線5740）  
（代表電話） 03（5253）1111  
（直通電話） 03（3595）3290

## 一般職業紹介状況（平成23年5月分）

- 平成23年5月の有効求人倍率は0.61倍で、前月と同水準。
- 平成23年5月の新規求人倍率は0.98倍で、前月に比べて0.03ポイント上昇。

厚生労働省では、公共職業安定所（ハローワーク）における求人、求職、就職の状況を取りまとめ、求人倍率などの指標を作成し、一般職業紹介状況として毎月公表しています。

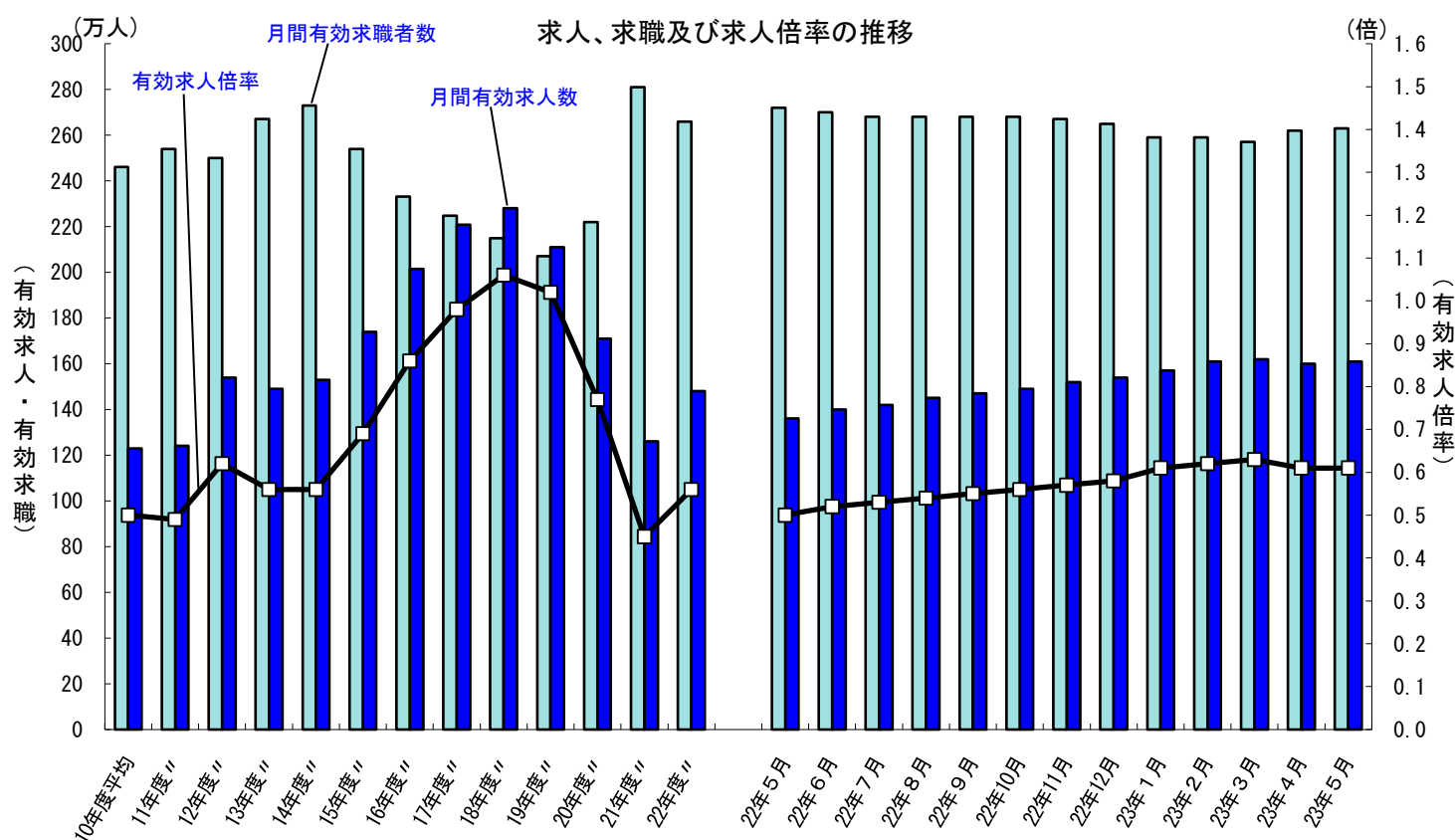
平成23年5月の数値をみると、有効求人倍率（季節調整値）は0.61倍となり、前月と同水準となりました。新規求人倍率（季節調整値）は0.98倍となり、前月を0.03ポイント上回りました。

正社員有効求人倍率は0.34倍となり、前年同月を0.08ポイント上回りました。

5月の有効求人（季節調整値）は前月に比べ0.6%増となり、有効求職者（同）は0.5%増となりました。

5月の新規求人（原数値）は前年同月と比較すると17.3%増となりました。これを産業別にみると、情報通信業（36.1%増）、建設業（35.9%増）、学術研究、専門・技術サービス業（23.9%増）などで増加となりました。

都道府県別の有効求人倍率（季節調整値）をみると、最高は福井県の1.02倍、最低は沖縄県の0.28倍となりました。



- (注) 1. 月別の数値は季節調整値である。なお、平成22年12月以前の数値は、平成23年1月分公表時に新季節指数により改訂されている。  
2. 文中の正社員有効求人倍率は正社員の月間有効求人数をパートタイムを除く常用の月間有効求職者数で除して算出しているが、パートタイムを除く常用の有効求職者には派遣労働者や契約社員を希望する者も含まれるため、厳密な意味での正社員有効求人倍率より低い値となる。  
3. 文中の産業分類は、平成19年11月改定の「日本標準産業分類」に基づくもの。

第1表 一般職業紹介状況（新規学卒者を除きパートタイムを含む）

平成23年5月

項目	年 月	23年 5月	23年 4月	22年 5月	対前年同月 増減率、差 (%、ポイント)	季節調整値 対前月 増減率、差 (%、ポイント)	
全 数	1 月間有効求職者数 (人)	2,845,215	2,867,380	2,920,230	▲ 2.6	0.5	
	2 新規求職申込件数 (件)	677,198	873,881	635,679	6.5	▲ 2.3	
	3 月間有効求人数 (人)	1,528,713	1,610,497	1,278,273	19.6	0.6	
	4 新規求人数 (人)	584,345	619,556	497,959	17.3	1.1	
	5 就職件数 (件)	184,884	202,817	177,246	4.3	▲ 0.9	
	6 有効求人倍率(3/1) (倍)	0.54	0.56	0.44	0.10	—	
	季節調整値	0.61	0.61	0.50	—	0.00	
	7 新規求人倍率(4/2) (倍)	0.86	0.71	0.78	0.08	—	
	季節調整値	0.98	0.95	0.85	—	0.03	
	8 就職率 (5/2×100) (%)	27.3	23.2	27.9	▲ 0.6	—	
	季節調整値	27.8	27.4	28.0	—	0.4	
	9 充足率 (5/4×100) (%)	31.6	32.7	35.6	▲ 4.0	—	
	季節調整値	28.3	28.9	32.8	—	▲ 0.6	
	常 用	10 月間有効求職者数 (人)	2,823,559	2,834,160	2,897,618	▲ 2.6	
		11 新規求職申込件数 (件)	670,138	860,430	629,246	6.5	
		12 月間有効求人数 (人)	1,400,286	1,482,582	1,182,872	18.4	
		13 新規求人数 (人)	524,035	567,026	451,769	16.0	
		14 就職件数 (件)	169,661	187,572	163,426	3.8	
15 有効求人倍率(12/10) (倍)		0.50	0.52	0.41	0.09		
16 新規求人倍率(13/11) (倍)		0.78	0.66	0.72	0.06		
17 就職率 (14/11×100) (%)		25.3	21.8	26.0	▲ 0.7		
18 充足率 (14/13×100) (%)		32.4	33.1	36.2	▲ 3.8		

(注) 1. 季節調整法はセンサス局法Ⅱ(X-12-ARIMA)による。なお、平成22年12月以前の数値は、平成23年1月分公表時に新季節指数により改訂されている。

2. ▲は減少である。

第2表 雇用形態別常用職業紹介状況（新規学卒者を除く）

平成23年5月

年 月		23年 5月	23年 4月	22年 5月	対前年同月 増減率、差 (%、ポイント)
パート タイム を 除 く 常 用	1 月間有効求職者数 (人)	2,057,417	2,089,340	2,152,940	▲ 4.4
	2 新規求職申込件数 (件)	471,168	605,493	448,693	5.0
	3 月間有効求人数 (人)	905,954	947,434	736,284	23.0
	4 新規求人数 (人)	340,412	371,240	283,432	20.1
	5 就職件数 (件)	108,517	121,456	102,174	6.2
	6 有効求人倍率(3/1)(倍)	0.44	0.45	0.34	0.10
	7 新規求人倍率(4/2)(倍)	0.72	0.61	0.63	0.09
	8 就職率(5/2×100)(%)	23.0	20.1	22.8	0.2
	9 充足率(5/4×100)(%)	31.9	32.7	36.0	▲ 4.1
正 社 員	10 月間有効求人数 (人)	689,774	714,456	560,682	23.0
	11 新規求人数 (人)	251,235	277,333	209,260	20.1
	12 就職件数 (件)	74,514	80,326	70,367	5.9
	13 有効求人倍率(10/1)(倍)	0.34	0.34	0.26	0.08
	14 充足率(12/11×100)(%)	29.7	29.0	33.6	▲ 3.9
常 用 的 パ ー ト タ イ ム	15 月間有効求職者数 (人)	766,142	744,820	744,678	2.9
	16 新規求職申込件数 (件)	198,970	254,937	180,553	10.2
	17 月間有効求人数 (人)	494,332	535,148	446,588	10.7
	18 新規求人数 (人)	183,623	195,786	168,337	9.1
	19 就職件数 (件)	61,144	66,116	61,252	▲ 0.2
	20 有効求人倍率(17/15)(倍)	0.65	0.72	0.60	0.05
	21 新規求人倍率(18/16)(倍)	0.92	0.77	0.93	▲ 0.01
	22 就職率(19/16×100)(%)	30.7	25.9	33.9	▲ 3.2
	23 充足率(19/18×100)(%)	33.3	33.8	36.4	▲ 3.1

(注)1. ▲は減少である。

2. 正社員の有効求人倍率は正社員の月間有効求人数をパートタイムを除く常用の月間有効求職者数で除して算出しているが、パートタイムを除く常用の月間有効求職者数には派遣労働者や契約社員を希望する者も含まれるため、厳密な意味での正社員有効求人倍率より低い値となる。

第3表 - 1 主要産業別、規模別一般新規求人状況

○ 主要産業別、規模別一般新規求人状況（新規学卒者を除く）

平成23年5月

産業・規模		全数	パート除く	パートタイム		
				常用	臨時・季節	
新規 求人 数 (人)	合計	584,345	371,281	340,412	30,869	213,064
	D 建設業	45,846	42,263	39,109	3,154	3,583
	E 製造業	59,898	41,504	37,526	3,978	18,394
	G 情報通信業	20,100	17,666	15,760	1,906	2,434
	H 運輸業,郵便業	35,301	27,313	26,029	1,284	7,988
	I 卸売業,小売業	88,365	44,477	42,972	1,505	43,888
	L 学術研究,専門・技術サービス業	20,589	15,129	13,466	1,663	5,460
	M 宿泊業,飲食サービス業	41,215	16,243	15,547	696	24,972
	N 生活関連サービス業,娯楽業	25,256	13,420	13,035	385	11,836
	O 教育,学習支援業	8,972	4,262	4,031	231	4,710
	P 医療,福祉	115,737	69,099	67,945	1,154	46,638
	R サービス業(他に分類されないもの)	80,659	52,385	41,309	11,076	28,274
	(規模別)					
	29人以下	332,738	209,407	193,026	16,381	123,331
	30~99人	143,919	92,722	85,332	7,390	51,197
	100~299人	68,152	44,872	41,020	3,852	23,280
	300~499人	17,446	10,218	9,179	1,039	7,228
500~999人	12,055	7,328	6,306	1,022	4,727	
1,000人以上	10,035	6,734	5,549	1,185	3,301	
対 前 年 同 月 比 (%)	合計	17.3	20.9	20.1	30.1	11.7
	D 建設業	35.9	36.8	35.8	50.6	26.2
	E 製造業	9.4	12.6	12.9	10.4	2.9
	G 情報通信業	36.1	41.1	41.3	39.8	8.4
	H 運輸業,郵便業	12.2	11.6	9.9	60.3	14.2
	I 卸売業,小売業	13.2	13.7	13.0	37.9	12.7
	L 学術研究,専門・技術サービス業	23.9	26.5	21.9	82.7	17.1
	M 宿泊業,飲食サービス業	12.1	18.4	16.7	73.1	8.3
	N 生活関連サービス業,娯楽業	10.4	11.4	10.4	61.1	9.4
	O 教育,学習支援業	10.7	29.5	28.2	58.2	-2.2
	P 医療,福祉	20.1	21.1	20.7	53.1	18.6
	R サービス業(他に分類されないもの)	15.9	21.7	22.3	19.4	6.4
	(規模別)					
	29人以下	23.8	26.6	25.4	41.5	19.4
	30~99人	13.1	18.0	17.6	23.1	5.3
	100~299人	5.0	9.5	9.7	7.4	-2.8
	300~499人	14.4	14.7	16.8	-1.1	14.0
500~999人	-5.0	2.3	0.0	18.8	-14.4	
1,000人以上	9.5	10.7	2.2	81.2	7.1	

○ 主要産業における対前年同月比の推移（新規学卒者を除く）

(%)

産 業	22年							23年				
	6月	7月	8月	9月	10月	11月	12月	1月	2月	3月	4月	5月
合計	12.8	9.3	19.0	17.3	13.9	22.6	15.8	18.8	22.9	10.5	12.2	17.3
D 建設業	3.4	-0.4	14.9	7.6	7.5	23.0	13.8	15.6	25.0	17.6	34.5	35.9
E 製造業	42.2	35.6	39.0	27.2	20.7	28.0	30.0	30.9	30.1	16.4	9.0	9.4
G 情報通信業	29.8	30.7	22.7	42.7	38.3	47.8	27.3	26.2	41.0	20.3	29.9	36.1
H 運輸業,郵便業	12.7	25.3	17.2	13.6	16.6	27.1	21.8	20.4	28.6	11.0	8.3	12.2
I 卸売業,小売業	14.4	3.5	19.9	21.5	11.7	17.4	21.1	16.2	21.8	7.8	4.9	13.2
L 学術研究,専門・技術サービス業	10.3	2.7	18.4	17.4	17.1	32.0	11.1	19.7	28.3	18.0	16.1	23.9
M 宿泊業,飲食サービス業	-0.5	5.2	2.5	6.1	5.0	13.5	6.5	11.8	12.5	-1.3	-8.4	12.1
N 生活関連サービス業,娯楽業	11.6	4.7	14.9	14.2	6.2	13.6	10.7	18.5	9.9	2.5	14.0	10.4
O 教育,学習支援業	11.7	9.9	13.4	15.8	25.4	24.3	15.4	17.4	23.7	15.6	5.2	10.7
P 医療,福祉	11.3	7.4	18.6	16.2	22.7	25.5	16.3	20.9	20.1	12.8	18.6	20.1
R サービス業(他に分類されないもの)	14.1	11.0	23.7	22.2	13.1	26.7	11.8	21.5	26.5	9.5	15.4	15.9

(注) 平成19年11月改定の「日本標準産業分類」に基づく区分により表章したものの。

第3表 - 2 産業別一般新規求人状況（新規学卒者を除く）

平成23年5月

産 業	新規求人人数 (人)			対前年同月比 (%)		
	全数	パート除く	パートタイム	全数	パート除く	パートタイム
合 計	584,345	371,281	213,064	17.3	20.9	11.7
A, B 農, 林, 漁業 (01~04)	5,773	3,533	2,240	23.5	17.0	35.4
C 鉱業, 採石業, 砂利採取業 (05)	117	104	13	12.5	16.9	-13.3
D 建設業 (06~08)	45,846	42,263	3,583	35.9	36.8	26.2
06 総合工事業	26,569	24,311	2,258	40.9	41.6	34.2
E 製造業 (09~32)	59,898	41,504	18,394	9.4	12.6	2.9
09 食料品製造業	15,350	6,800	8,550	11.5	6.2	16.0
10 飲料・たばこ・飼料製造業	802	526	276	22.8	22.3	23.8
11 繊維工業	3,795	2,582	1,213	21.8	23.6	18.1
12 木材・木製品製造業 (家具を除く)	990	799	191	14.7	12.4	25.7
13 家具・装備品製造業	695	563	132	22.8	23.7	18.9
14 パルプ・紙・紙加工品製造業	1,301	878	423	2.0	9.5	-10.6
15 印刷・同関連業	2,048	1,511	537	3.5	6.0	-2.7
16 化学工業	2,048	1,535	513	19.4	26.3	2.6
17 石油製品・石炭製品製造業	49	41	8	-34.7	-32.8	-42.9
18 プラスチック製品製造業 (別掲を除く)	2,596	1,666	930	4.9	13.7	-7.9
19 ゴム製品製造業	585	440	145	-2.0	9.5	-25.6
21 窯業・土石製品製造業	1,217	1,004	213	-4.5	-1.9	-15.5
22 鉄鋼業	838	756	82	-6.3	-7.0	1.2
23 非鉄金属製造業	586	479	107	-10.8	-5.7	-28.2
24 金属製品製造業	4,782	3,928	854	21.1	33.3	-14.9
25 はん用機械器具製造業	3,899	3,360	539	23.6	27.6	3.5
26 生産用機械器具製造業	2,818	2,444	374	17.7	20.1	3.9
27 業務用機械器具製造業	1,484	1,090	394	3.8	1.6	10.4
28 電子部品・デバイス・電子回路製造業	2,007	1,500	507	-32.5	-30.0	-39.1
29 電気機械器具製造業	4,151	3,170	981	16.9	25.0	-3.3
30 情報通信機械器具製造業	1,069	821	248	-10.7	-3.4	-28.5
31 輸送用機械器具製造業	4,765	4,136	629	5.3	10.5	-19.8
20, 32 その他の製造業	2,023	1,475	548	23.2	35.1	-0.4
F 電気・ガス・熱供給・水道業 (33~36)	504	356	148	9.1	15.2	-3.3
G 情報通信業 (37~41)	20,100	17,666	2,434	36.1	41.1	8.4
39 情報サービス業	16,338	14,578	1,760	40.3	44.8	11.5
H 運輸業, 郵便業 (42~49)	35,301	27,313	7,988	12.2	11.6	14.2
I 卸売業, 小売業 (50~61)	88,365	44,477	43,888	13.2	13.7	12.7
50~55 卸売業	21,758	13,785	7,973	10.6	11.9	8.5
56~61 小売業	66,607	30,692	35,915	14.1	14.5	13.7
56 各種商品小売業	11,493	2,630	8,863	24.5	3.5	32.5
J 金融業, 保険業 (62~67)	6,305	5,244	1,061	-3.8	-6.6	12.4
K 不動産業, 物品賃貸業 (68~70)	12,000	8,488	3,512	35.8	43.0	21.1
L 学術研究, 専門・技術サービス業 (71~74)	20,589	15,129	5,460	23.9	26.5	17.1
M 宿泊業, 飲食サービス業 (75~77)	41,215	16,243	24,972	12.1	18.4	8.3
76 飲食店	31,266	12,227	19,039	14.0	24.3	8.2
N 生活関連サービス業, 娯楽業 (78~80)	25,256	13,420	11,836	10.4	11.4	9.4
O 教育, 学習支援業 (81, 82)	8,972	4,262	4,710	10.7	29.5	-2.2
P 医療, 福祉 (83~85)	115,737	69,099	46,638	20.1	21.1	18.6
83 医療業	50,426	33,280	17,146	10.4	11.5	8.3
85 社会保険・社会福祉・介護事業	64,733	35,530	29,203	29.1	32.2	25.6
Q 複合サービス事業 (86, 87)	4,148	1,964	2,184	-0.4	15.3	-11.3
R サービス業 (他に分類されないもの) (88~96)	80,659	52,385	28,274	15.9	21.7	6.4
91 職業紹介・労働者派遣業	26,099	21,724	4,375	19.6	22.5	7.0
92 その他の事業サービス業	44,428	23,362	21,066	13.3	22.0	4.9
S, T 公務 (他に分類されるものを除く)・その他 (97, 98, 99)	13,560	7,831	5,729	35.4	42.6	26.8

(注) 平成19年11月改定の「日本標準産業分類」に基づく区分により表章したものの。

第3表 - 3 産業別一般新規求人状況（新規学卒者及びパートタイムを除く）

平成23年5月

産 業	新規求人人数 (人)			対前年同月比 (%)		
	全数	常用	臨時・季節	全数	常用	臨時・季節
合 計	371,281	340,412	30,869	20.9	20.1	30.1
A, B 農, 林, 漁業 (01~04)	3,533	2,577	956	17.0	17.9	14.6
C 鉱業, 採石業, 砂利採取業 (05)	104	92	12	16.9	13.6	50.0
D 建設業 (06~08)	42,263	39,109	3,154	36.8	35.8	50.6
06 総合工事業	24,311	22,019	2,292	41.6	41.2	46.0
E 製造業 (09~32)	41,504	37,526	3,978	12.6	12.9	10.4
09 食料品製造業	6,800	6,000	800	6.2	6.0	8.4
10 飲料・たばこ・飼料製造業	526	469	57	22.3	23.1	16.3
11 繊維工業	2,582	2,509	73	23.6	22.3	92.1
12 木材・木製品製造業 (家具を除く)	799	765	34	12.4	12.7	6.3
13 家具・装備品製造業	563	552	11	23.7	24.6	-8.3
14 パルプ・紙・紙加工品製造業	878	813	65	9.5	6.7	62.5
15 印刷・同関連業	1,511	1,464	47	6.0	7.1	-20.3
16 化学工業	1,535	1,469	66	26.3	24.5	88.6
17 石油製品・石炭製品製造業	41	39	2	-32.8	-29.1	-66.7
18 プラスチック製品製造業 (別掲を除く)	1,666	1,557	109	13.7	14.7	1.9
19 ゴム製品製造業	440	409	31	9.5	18.2	-44.6
21 窯業・土石製品製造業	1,004	946	58	-1.9	3.5	-46.8
22 鉄鋼業	756	670	86	-7.0	-14.5	196.6
23 非鉄金属製造業	479	456	23	-5.7	-0.9	-52.1
24 金属製品製造業	3,928	3,700	228	33.3	32.3	52.0
25 はん用機械器具製造業	3,360	3,226	134	27.6	32.1	-29.5
26 生産用機械器具製造業	2,444	2,331	113	20.1	25.0	-33.5
27 業務用機械器具製造業	1,090	986	104	1.6	-1.7	48.6
28 電子部品・デバイス・電子回路製造業	1,500	1,190	310	-30.0	-33.2	-14.1
29 電気機械器具製造業	3,170	2,576	594	25.0	15.8	90.4
30 情報通信機械器具製造業	821	705	116	-3.4	10.7	-45.5
31 輸送用機械器具製造業	4,136	3,316	820	10.5	8.3	20.4
20, 32 その他の製造業	1,475	1,378	97	35.1	38.8	-2.0
F 電気・ガス・熱供給・水道業 (33~36)	356	328	28	15.2	15.1	16.7
G 情報通信業 (37~41)	17,666	15,760	1,906	41.1	41.3	39.8
39 情報サービス業	14,578	12,872	1,706	44.8	44.1	50.4
H 運輸業, 郵便業 (42~49)	27,313	26,029	1,284	11.6	9.9	60.3
I 卸売業, 小売業 (50~61)	44,477	42,972	1,505	13.7	13.0	37.9
50~55 卸売業	13,785	13,337	448	11.9	11.7	19.8
56~61 小売業	30,692	29,635	1,057	14.5	13.6	47.4
56 各種商品小売業	2,630	2,410	220	3.5	-1.8	150.0
J 金融業, 保険業 (62~67)	5,244	4,837	407	-6.6	-11.6	188.7
K 不動産業, 物品賃貸業 (68~70)	8,488	8,301	187	43.0	43.9	12.7
L 学術研究, 専門・技術サービス業 (71~74)	15,129	13,466	1,663	26.5	21.9	82.7
M 宿泊業, 飲食サービス業 (75~77)	16,243	15,547	696	18.4	16.7	73.1
76 飲食店	12,227	11,861	366	24.3	22.8	110.3
N 生活関連サービス業, 娯楽業 (78~80)	13,420	13,035	385	11.4	10.4	61.1
O 教育, 学習支援業 (81, 82)	4,262	4,031	231	29.5	28.2	58.2
P 医療, 福祉 (83~85)	69,099	67,945	1,154	21.1	20.7	53.1
83 医療業	33,280	33,050	230	11.5	11.5	2.2
85 社会保険・社会福祉・介護事業	35,530	34,625	905	32.2	31.3	78.9
Q 複合サービス事業 (86, 87)	1,964	1,363	601	15.3	7.8	36.6
R サービス業 (他に分類されないもの) (88~96)	52,385	41,309	11,076	21.7	22.3	19.4
91 職業紹介・労働者派遣業	21,724	13,208	8,516	22.5	21.5	24.3
92 その他の事業サービス業	23,362	21,295	2,067	22.0	23.6	7.7
S, T 公務 (他に分類されるものを除く)・その他 (97, 98, 99)	7,831	6,185	1,646	42.6	52.6	14.2

(注) 平成19年11月改定の「日本標準産業分類」に基づく区分により表章したもの。

第4表 一般職業紹介状況（全数）（新規学卒者を除きパートタイムを含む）

平成23年5月

項目 年月	月間有効求職者数		月間有効求人数		有効求人倍率		新規求職申込件数		新規求人数		新規求人倍率		就職件数	
	季調 対前月 増減率	実数 対前年 同月 増減率	季調 対前月 増減率	実数 対前年 同月 増減率	季節 調整値	実数	季調 対前月 増減率	実数 対前年 同月 増減率	季調 対前月 増減率	実数 対前年 同月 増減率	季節 調整値	実数	季調 対前月 増減率	実数 対前年 同月 増減率
	%	%	%	%	倍	倍	%	%	%	%	倍	倍	%	%
平成18年	—	▲4.7	—	6.1	—	1.06	—	▲2.3	—	4.3	—	1.56	—	0.6
平成19年	—	▲3.2	—	▲5.0	—	1.04	—	▲3.8	—	▲6.4	—	1.52	—	▲4.2
平成20年	—	▲0.1	—	▲16.0	—	0.88	—	2.0	—	▲15.8	—	1.25	—	▲8.6
平成21年	—	32.1	—	▲28.5	—	0.47	—	22.0	—	▲23.0	—	0.79	—	6.8
平成22年	—	▲2.0	—	7.2	—	0.52	—	▲2.3	—	9.3	—	0.89	—	7.7
平成18年度	—	▲4.4	—	3.4	—	1.06	—	▲3.0	—	1.4	—	1.56	—	▲0.5
平成19年度	—	▲3.4	—	▲7.7	—	1.02	—	▲3.7	—	▲9.0	—	1.47	—	▲5.7
平成20年度	—	6.9	—	▲19.1	—	0.77	—	11.5	—	▲18.3	—	1.08	—	▲6.3
平成21年度	—	26.8	—	▲26.1	—	0.45	—	11.2	—	▲18.2	—	0.79	—	8.6
平成22年度	—	▲5.3	—	17.4	—	0.56	—	▲2.1	—	15.0	—	0.93	—	5.2
22年 1月	▲2.1	13.3	1.8	▲19.4	0.46	0.48	▲1.2	▲6.6	0.0	▲13.4	0.82	0.79	▲2.9	6.6
2月	▲1.1	6.4	1.6	▲13.0	0.47	0.50	0.1	▲7.9	0.5	▲2.1	0.83	0.85	▲1.0	4.7
3月	▲0.2	4.2	3.2	▲4.4	0.48	0.50	2.5	1.1	3.8	7.3	0.84	0.77	2.2	13.8
4月	▲0.5	0.3	▲0.6	1.0	0.48	0.45	▲2.1	▲4.3	1.0	5.7	0.86	0.64	1.7	13.9
5月	▲0.2	▲1.7	2.8	7.2	0.50	0.44	1.6	1.7	0.6	12.3	0.85	0.78	▲0.1	14.2
6月	▲0.9	▲4.5	3.5	11.3	0.52	0.47	0.2	▲1.8	3.1	12.8	0.88	0.88	▲0.0	9.3
7月	▲0.6	▲7.1	1.4	13.4	0.53	0.50	▲0.7	▲5.4	▲0.2	9.3	0.88	0.97	0.3	5.3
8月	▲0.1	▲6.8	1.6	18.3	0.54	0.53	0.7	4.4	2.6	19.0	0.90	0.98	▲0.4	7.7
9月	▲0.1	▲6.0	1.4	19.4	0.55	0.57	▲1.3	2.8	0.4	17.3	0.92	0.99	▲0.2	7.8
10月	▲0.1	▲6.8	1.9	19.6	0.56	0.60	▲0.7	▲6.0	2.7	13.9	0.95	1.05	0.5	0.9
11月	▲0.3	▲5.7	1.5	23.8	0.57	0.62	▲0.9	3.3	1.2	22.6	0.97	1.07	▲0.6	6.1
12月	▲0.6	▲6.7	1.3	23.4	0.58	0.62	▲3.2	▲5.8	▲0.7	15.8	0.99	1.08	0.1	0.3
23年 1月	▲2.4	▲7.1	2.0	23.8	0.61	0.64	▲0.6	▲5.0	2.4	18.8	1.02	0.99	▲2.7	▲0.8
2月	▲0.0	▲5.8	2.6	25.0	0.62	0.66	7.9	2.7	4.0	22.9	0.99	1.02	1.5	0.9
3月	▲0.5	▲6.2	1.0	22.2	0.63	0.65	▲6.6	▲7.5	▲7.1	10.5	0.98	0.92	▲0.7	▲2.0
4月	1.8	▲4.7	▲1.7	19.6	0.61	0.56	9.7	0.9	5.8	12.2	0.95	0.71	3.2	▲1.2
5月	0.5	▲2.6	0.6	19.6	0.61	0.54	▲2.3	6.5	1.1	17.3	0.98	0.86	▲0.9	4.3
6月														
7月														
8月														
9月														
10月														
11月														
12月														

(注) 1. 季節調整法はセンサス局法Ⅱ(X-12-ARIMA)による。なお、平成22年12月以前の数値は、平成23年1月分公表時に新季節指数により改訂されている。

2. ▲は減少である。

第5表 - 1 季節調整済新規求人倍率（新規学卒者を除きパートタイムを含む）

西暦	和暦	1月	2月	3月	4月	5月	6月	7月	8月	9月	10月	11月	12月	年計	年度計
63年	38年	0.87	0.90	0.93	0.93	1.00	1.07	1.12	0.96	1.02	0.98	1.08	1.06	0.99	1.04
64年	39年	1.10	1.10	1.09	1.17	1.15	1.19	1.18	1.12	1.14	1.07	1.04	1.07	1.12	1.08
65年	40年	0.97	0.96	0.98	0.93	0.90	0.82	0.82	0.79	0.77	0.81	0.78	0.81	0.88	0.86
66年	41年	0.85	0.92	0.99	0.97	0.98	1.00	1.04	1.10	1.15	1.16	1.15	1.17	1.04	1.12
67年	42年	1.21	1.23	1.26	1.34	1.34	1.33	1.39	1.43	1.40	1.33	1.41	1.33	1.32	1.36
68年	43年	1.40	1.34	1.29	1.28	1.31	1.39	1.35	1.39	1.37	1.30	1.42	1.38	1.36	1.38
69年	44年	1.42	1.50	1.47	1.52	1.47	1.55	1.55	1.58	1.61	1.72	1.65	1.71	1.54	1.62
70年	45年	1.71	1.70	1.66	1.61	1.68	1.65	1.55	1.54	1.63	1.55	1.52	1.56	1.61	1.52
71年	46年	1.38	1.37	1.37	1.35	1.33	1.28	1.29	1.24	1.18	1.18	1.20	1.22	1.29	1.27
72年	47年	1.33	1.32	1.30	1.32	1.40	1.42	1.49	1.55	1.57	1.73	1.89	2.14	1.51	1.70
73年	48年	2.14	2.04	1.93	2.07	2.14	2.29	2.22	2.17	2.25	2.23	2.36	1.76	2.14	2.07
74年	49年	1.86	1.84	1.75	1.59	1.55	1.41	1.33	1.26	1.18	1.12	1.03	0.92	1.40	1.18
75年	50年	1.07	0.97	0.96	1.02	0.94	0.93	0.95	0.98	0.97	0.95	0.96	0.85	0.97	0.98
76年	51年	1.06	1.00	1.03	1.04	1.05	1.07	1.04	1.00	0.98	0.97	0.95	0.93	1.02	0.97
77年	52年	0.90	0.88	0.89	0.86	0.84	0.81	0.80	0.81	0.81	0.81	0.80	0.86	0.85	0.83
78年	53年	0.80	0.86	0.90	0.88	0.86	0.91	0.94	0.93	0.93	0.95	0.98	1.06	0.91	0.96
79年	54年	0.96	1.00	1.07	1.09	1.09	1.12	1.11	1.15	1.20	1.19	1.18	1.19	1.11	1.13
80年	55年	1.11	1.10	1.14	1.14	1.12	1.10	1.07	1.06	1.03	1.01	0.99	1.00	1.07	1.02
81年	56年	0.99	0.96	0.91	0.93	0.96	0.97	1.02	1.00	0.94	0.94	0.93	0.99	0.96	0.93
82年	57年	0.89	0.90	0.86	0.84	0.88	0.88	0.89	0.90	0.87	0.86	0.86	0.87	0.87	0.87
83年	58年	0.87	0.87	0.90	0.89	0.88	0.89	0.90	0.93	0.93	0.94	0.97	0.95	0.89	0.92
84年	59年	0.96	0.95	0.94	0.96	0.96	0.94	0.97	0.97	0.95	0.99	0.99	1.00	0.96	0.97
85年	60年	1.00	1.00	0.99	0.99	1.00	0.98	0.95	0.97	0.95	0.93	0.93	0.96	0.97	0.95
86年	61年	0.95	0.93	0.91	0.91	0.90	0.86	0.87	0.94	0.89	0.91	0.89	0.91	0.91	0.91
87年	62年	0.91	0.95	1.03	1.00	0.99	1.04	1.11	1.14	1.20	1.25	1.28	1.37	1.08	1.20
88年	63年	1.36	1.36	1.41	1.45	1.47	1.58	1.56	1.59	1.66	1.64	1.69	1.76	1.53	1.63
89年	元年	1.73	1.72	1.75	1.80	1.88	1.92	1.92	1.93	1.95	1.94	2.03	1.96	1.85	1.93
90年	2年	1.97	2.00	1.96	2.01	2.05	2.11	2.13	2.13	2.15	2.15	2.14	2.08	2.07	2.11
91年	3年	2.07	2.18	2.13	2.12	2.10	2.10	2.06	2.01	1.97	2.05	1.94	1.80	2.05	1.95
92年	4年	1.83	1.80	1.75	1.72	1.67	1.60	1.58	1.55	1.52	1.49	1.41	1.45	1.61	1.49
93年	5年	1.40	1.35	1.30	1.26	1.23	1.19	1.15	1.13	1.11	1.08	1.09	1.08	1.20	1.13
94年	6年	1.06	1.11	1.08	1.08	1.07	1.09	1.09	1.10	1.11	1.06	1.06	1.06	1.08	1.07
95年	7年	1.04	1.10	1.06	1.06	1.07	1.04	1.06	1.08	1.05	1.09	1.12	1.10	1.06	1.09
96年	8年	1.08	1.14	1.17	1.14	1.20	1.20	1.22	1.21	1.23	1.24	1.24	1.24	1.19	1.22
97年	9年	1.24	1.24	1.26	1.22	1.24	1.25	1.21	1.21	1.19	1.16	1.13	1.09	1.20	1.13
98年	10年	1.03	1.00	0.95	0.95	0.94	0.90	0.87	0.91	0.87	0.85	0.87	0.87	0.92	0.89
99年	11年	0.90	0.89	0.88	0.90	0.80	0.83	0.87	0.86	0.88	0.89	0.88	0.92	0.87	0.90
00年	12年	0.97	0.96	0.98	1.00	1.02	1.05	1.09	1.08	1.11	1.13	1.15	1.14	1.05	1.08
01年	13年	1.15	1.10	1.04	1.07	1.07	1.04	1.04	0.99	0.96	0.91	0.91	0.87	1.01	0.96
02年	14年	0.88	0.88	0.91	0.90	0.93	0.94	0.94	0.97	0.95	0.95	0.96	1.00	0.93	0.96
03年	15年	1.00	1.00	1.01	1.03	1.03	1.03	1.06	1.10	1.11	1.16	1.17	1.20	1.07	1.12
04年	16年	1.19	1.18	1.22	1.25	1.25	1.27	1.28	1.30	1.35	1.40	1.41	1.41	1.29	1.35
05年	17年	1.42	1.46	1.43	1.43	1.44	1.47	1.48	1.47	1.48	1.43	1.52	1.54	1.46	1.49
06年	18年	1.56	1.59	1.53	1.55	1.63	1.58	1.56	1.56	1.55	1.53	1.58	1.60	1.56	1.56
07年	19年	1.51	1.55	1.59	1.58	1.55	1.55	1.53	1.51	1.43	1.46	1.46	1.44	1.52	1.47
08年	20年	1.44	1.42	1.34	1.38	1.34	1.28	1.26	1.22	1.16	1.11	1.02	0.98	1.25	1.08
09年	21年	0.89	0.78	0.79	0.78	0.76	0.78	0.78	0.77	0.78	0.79	0.78	0.81	0.79	0.79
10年	22年	0.82	0.83	0.84	0.86	0.85	0.88	0.88	0.90	0.92	0.95	0.97	0.99	0.89	0.93
11年	23年	1.02	0.99	0.98	0.95	0.98									

(注) 1. 季節調整法はセンサス局法Ⅱ(X-12-ARIMA)による。なお、平成22年12月以前の数値は、平成23年1月分公表時に新季節指数により改訂されている。

2. 昭和48年から沖縄を含む。ただし、昭和47年度計には沖縄を含む。

3. 年計及び年度計は実数値。



第5表 - 2 季節調整済有効求人倍率（新規学卒者を除きパートタイムを含む）

西暦	和暦	1月	2月	3月	4月	5月	6月	7月	8月	9月	10月	11月	12月	年計	年度計
63年	38年	0.56	0.60	0.64	0.68	0.71	0.80	0.77	0.72	0.71	0.71	0.72	0.73	0.70	0.73
64年	39年	0.75	0.76	0.76	0.79	0.81	0.83	0.83	0.82	0.83	0.81	0.79	0.78	0.80	0.79
65年	40年	0.74	0.71	0.71	0.70	0.66	0.63	0.60	0.58	0.57	0.57	0.56	0.55	0.64	0.61
66年	41年	0.58	0.62	0.67	0.70	0.71	0.73	0.72	0.78	0.82	0.85	0.85	0.85	0.74	0.81
67年	42年	0.87	0.90	0.91	0.94	0.97	1.00	1.02	1.08	1.09	1.09	1.11	1.10	1.00	1.05
68年	43年	1.11	1.09	1.08	1.07	1.09	1.10	1.11	1.12	1.14	1.14	1.17	1.17	1.12	1.14
69年	44年	1.19	1.20	1.21	1.24	1.25	1.29	1.30	1.33	1.34	1.39	1.41	1.46	1.30	1.37
70年	45年	1.49	1.47	1.44	1.43	1.43	1.44	1.41	1.39	1.39	1.36	1.33	1.31	1.41	1.35
71年	46年	1.29	1.23	1.21	1.18	1.15	1.10	1.09	1.07	1.03	1.02	1.00	0.99	1.12	1.06
72年	47年	0.98	1.02	1.05	1.07	1.08	1.09	1.13	1.19	1.25	1.31	1.36	1.48	1.16	1.30
73年	48年	1.60	1.65	1.61	1.63	1.74	1.82	1.87	1.86	1.83	1.86	1.93	1.84	1.76	1.74
74年	49年	1.64	1.53	1.45	1.34	1.35	1.27	1.18	1.09	1.02	0.95	0.88	0.79	1.20	0.98
75年	50年	0.75	0.71	0.67	0.68	0.63	0.59	0.56	0.55	0.55	0.55	0.55	0.55	0.61	0.59
76年	51年	0.58	0.61	0.63	0.65	0.64	0.66	0.67	0.67	0.66	0.64	0.64	0.62	0.64	0.64
77年	52年	0.61	0.60	0.60	0.61	0.56	0.54	0.53	0.53	0.53	0.53	0.52	0.52	0.56	0.54
78年	53年	0.51	0.53	0.54	0.57	0.54	0.54	0.56	0.57	0.59	0.59	0.60	0.60	0.56	0.59
79年	54年	0.62	0.63	0.66	0.70	0.69	0.71	0.72	0.73	0.75	0.77	0.78	0.79	0.71	0.74
80年	55年	0.77	0.76	0.77	0.77	0.76	0.77	0.76	0.74	0.73	0.73	0.71	0.70	0.75	0.73
81年	56年	0.69	0.68	0.67	0.67	0.67	0.68	0.70	0.69	0.68	0.67	0.66	0.67	0.68	0.67
82年	57年	0.66	0.65	0.63	0.62	0.60	0.60	0.60	0.60	0.60	0.60	0.59	0.59	0.61	0.60
83年	58年	0.59	0.59	0.59	0.59	0.59	0.59	0.59	0.60	0.61	0.62	0.62	0.63	0.60	0.61
84年	59年	0.64	0.64	0.64	0.64	0.64	0.64	0.65	0.65	0.66	0.66	0.66	0.67	0.65	0.66
85年	60年	0.68	0.69	0.68	0.69	0.69	0.69	0.69	0.68	0.68	0.67	0.67	0.67	0.68	0.67
86年	61年	0.67	0.66	0.65	0.63	0.62	0.60	0.60	0.61	0.61	0.61	0.61	0.61	0.62	0.62
87年	62年	0.62	0.63	0.64	0.64	0.65	0.66	0.68	0.71	0.74	0.77	0.81	0.84	0.70	0.76
88年	63年	0.87	0.90	0.92	0.95	0.98	1.01	1.04	1.06	1.08	1.10	1.12	1.14	1.01	1.08
89年	元年	1.15	1.17	1.17	1.19	1.25	1.27	1.30	1.29	1.30	1.31	1.33	1.33	1.25	1.30
90年	2年	1.33	1.36	1.36	1.35	1.39	1.42	1.46	1.44	1.44	1.44	1.45	1.44	1.40	1.43
91年	3年	1.43	1.44	1.44	1.41	1.44	1.44	1.44	1.40	1.36	1.36	1.34	1.31	1.40	1.34
92年	4年	1.25	1.22	1.19	1.14	1.13	1.10	1.08	1.05	1.02	0.99	0.96	0.93	1.08	1.00
93年	5年	0.91	0.88	0.85	0.82	0.80	0.76	0.74	0.72	0.70	0.68	0.67	0.66	0.76	0.71
94年	6年	0.65	0.64	0.65	0.65	0.63	0.63	0.63	0.64	0.65	0.65	0.64	0.63	0.64	0.64
95年	7年	0.64	0.65	0.66	0.65	0.63	0.62	0.61	0.62	0.62	0.62	0.62	0.63	0.63	0.64
96年	8年	0.65	0.66	0.68	0.69	0.69	0.70	0.72	0.72	0.72	0.73	0.74	0.74	0.70	0.72
97年	9年	0.74	0.74	0.74	0.74	0.74	0.74	0.74	0.73	0.71	0.70	0.68	0.67	0.72	0.69
98年	10年	0.63	0.61	0.57	0.56	0.54	0.52	0.51	0.50	0.49	0.48	0.47	0.47	0.53	0.50
99年	11年	0.48	0.48	0.48	0.47	0.46	0.46	0.47	0.47	0.48	0.49	0.49	0.50	0.48	0.49
00年	12年	0.51	0.52	0.54	0.56	0.56	0.58	0.60	0.61	0.62	0.64	0.65	0.65	0.59	0.62
01年	13年	0.65	0.64	0.63	0.62	0.61	0.61	0.60	0.58	0.57	0.54	0.52	0.51	0.59	0.56
02年	14年	0.50	0.51	0.52	0.52	0.53	0.53	0.54	0.55	0.55	0.56	0.56	0.57	0.54	0.56
03年	15年	0.58	0.59	0.60	0.61	0.61	0.62	0.63	0.65	0.67	0.70	0.72	0.75	0.64	0.69
04年	16年	0.76	0.76	0.77	0.78	0.80	0.82	0.83	0.84	0.86	0.88	0.91	0.92	0.83	0.86
05年	17年	0.91	0.91	0.93	0.94	0.94	0.95	0.96	0.96	0.96	0.98	0.99	1.01	0.95	0.98
06年	18年	1.03	1.04	1.05	1.05	1.07	1.07	1.08	1.07	1.07	1.06	1.06	1.06	1.06	1.06
07年	19年	1.06	1.05	1.06	1.06	1.07	1.07	1.06	1.05	1.03	1.01	0.98	0.97	1.04	1.02
08年	20年	0.97	0.96	0.96	0.95	0.94	0.92	0.90	0.86	0.83	0.79	0.75	0.70	0.88	0.77
09年	21年	0.64	0.57	0.53	0.48	0.45	0.44	0.43	0.43	0.43	0.44	0.43	0.44	0.47	0.45
10年	22年	0.46	0.47	0.48	0.48	0.50	0.52	0.53	0.54	0.55	0.56	0.57	0.58	0.52	0.56
11年	23年	0.61	0.62	0.63	0.61	0.61									

(注) 1. 季節調整法はセンサス局法Ⅱ(X-12-ARIMA)による。なお、平成22年12月以前の数値は、平成23年1月分公表時に新季節指数により改訂されている。

2. 昭和48年から沖縄を含む。ただし、昭和47年度計には沖縄を含む。

3. 年計及び年度計は実数値。

第6表 都道府県・地域別有効求人倍率（季節調整値）（新規学卒者を除きパートタイムを含む）

		22年					23年					対前月差			
		5月	6月	7月	8月	9月	10月	11月	12月	1月	2月	3月	4月	5月	
全国計		0.50	0.52	0.53	0.54	0.55	0.56	0.57	0.58	0.61	0.62	0.63	0.61	0.61	0.00
都道府県別	北海道	0.39	0.39	0.41	0.42	0.42	0.44	0.44	0.45	0.44	0.43	0.45	0.46	0.44	-0.02
	青森県	0.32	0.34	0.36	0.37	0.38	0.40	0.40	0.42	0.46	0.48	0.39	0.39	0.37	-0.02
	岩手県	0.40	0.42	0.44	0.45	0.46	0.48	0.49	0.49	0.49	0.50	0.47	0.41	0.45	0.04
	宮城県	0.41	0.42	0.44	0.45	0.46	0.48	0.51	0.51	0.52	0.51	0.50	0.44	0.46	0.02
	秋田県	0.41	0.42	0.44	0.45	0.45	0.45	0.46	0.46	0.48	0.50	0.50	0.48	0.48	0.00
	山形県	0.49	0.52	0.55	0.55	0.55	0.53	0.53	0.53	0.58	0.60	0.62	0.59	0.63	0.04
	福島県	0.40	0.42	0.44	0.44	0.45	0.46	0.47	0.47	0.50	0.50	0.49	0.49	0.50	0.01
	茨城県	0.46	0.47	0.49	0.50	0.51	0.52	0.54	0.55	0.59	0.61	0.61	0.61	0.61	0.00
	栃木県	0.47	0.49	0.51	0.53	0.54	0.57	0.57	0.58	0.60	0.61	0.58	0.55	0.55	0.00
	群馬県	0.77	0.75	0.75	0.72	0.69	0.66	0.65	0.68	0.72	0.70	0.73	0.73	0.79	0.06
	埼玉県	0.38	0.40	0.41	0.43	0.44	0.45	0.46	0.46	0.49	0.51	0.52	0.53	0.50	-0.03
	千葉県	0.43	0.44	0.45	0.46	0.47	0.47	0.48	0.48	0.49	0.51	0.51	0.53	0.49	-0.04
	東京都	0.62	0.65	0.66	0.68	0.69	0.71	0.71	0.70	0.75	0.77	0.79	0.79	0.81	0.02
	神奈川県	0.41	0.42	0.41	0.42	0.42	0.43	0.43	0.43	0.44	0.46	0.47	0.47	0.46	-0.01
	新潟県	0.52	0.55	0.56	0.57	0.56	0.58	0.59	0.60	0.68	0.67	0.67	0.65	0.64	-0.01
	富山県	0.66	0.69	0.71	0.72	0.71	0.73	0.77	0.82	0.87	0.86	0.86	0.81	0.84	0.03
	石川県	0.54	0.57	0.59	0.60	0.61	0.63	0.65	0.66	0.74	0.75	0.77	0.80	0.79	-0.01
	福井県	0.74	0.78	0.82	0.84	0.87	0.90	0.94	0.95	1.03	1.04	1.05	1.04	1.02	-0.02
	山梨県	0.52	0.56	0.59	0.61	0.62	0.62	0.59	0.57	0.59	0.63	0.63	0.59	0.57	-0.02
長野県	0.57	0.59	0.62	0.63	0.63	0.63	0.62	0.61	0.63	0.68	0.68	0.67	0.68	0.01	
岐阜県	0.59	0.62	0.63	0.64	0.64	0.67	0.66	0.66	0.71	0.74	0.76	0.78	0.75	-0.03	
静岡県	0.47	0.49	0.49	0.51	0.51	0.52	0.53	0.54	0.58	0.60	0.61	0.57	0.54	-0.03	
愛知県	0.61	0.64	0.66	0.68	0.70	0.70	0.71	0.72	0.78	0.81	0.82	0.81	0.78	-0.03	
三重県	0.56	0.58	0.59	0.60	0.61	0.61	0.61	0.62	0.68	0.72	0.73	0.70	0.67	-0.03	
滋賀県	0.48	0.52	0.54	0.53	0.53	0.53	0.54	0.54	0.60	0.61	0.62	0.62	0.60	-0.02	
京都府	0.54	0.55	0.56	0.57	0.58	0.60	0.61	0.62	0.61	0.63	0.65	0.62	0.62	0.00	
大阪府	0.50	0.51	0.52	0.53	0.54	0.56	0.57	0.59	0.61	0.64	0.64	0.64	0.64	0.00	
兵庫県	0.48	0.49	0.50	0.51	0.53	0.53	0.54	0.54	0.57	0.59	0.59	0.58	0.57	-0.01	
奈良県	0.52	0.54	0.54	0.55	0.55	0.56	0.55	0.55	0.59	0.55	0.55	0.52	0.52	0.00	
和歌山県	0.55	0.56	0.58	0.59	0.61	0.63	0.63	0.64	0.66	0.69	0.72	0.71	0.71	0.00	
鳥取県	0.57	0.60	0.61	0.65	0.62	0.63	0.67	0.68	0.72	0.71	0.74	0.70	0.71	0.01	
島根県	0.64	0.67	0.66	0.70	0.76	0.78	0.79	0.80	0.78	0.79	0.84	0.83	0.82	-0.01	
岡山県	0.65	0.64	0.67	0.69	0.73	0.76	0.74	0.75	0.76	0.84	0.87	0.86	0.86	0.00	
広島県	0.60	0.62	0.64	0.65	0.66	0.69	0.73	0.76	0.79	0.80	0.82	0.79	0.76	-0.03	
山口県	0.59	0.62	0.63	0.64	0.64	0.64	0.65	0.67	0.68	0.69	0.72	0.73	0.73	0.00	
徳島県	0.67	0.67	0.71	0.73	0.75	0.75	0.76	0.78	0.79	0.79	0.84	0.84	0.86	0.02	
香川県	0.68	0.72	0.73	0.74	0.77	0.79	0.80	0.81	0.84	0.87	0.90	0.94	0.97	0.03	
愛媛県	0.58	0.58	0.62	0.61	0.65	0.67	0.67	0.69	0.72	0.72	0.72	0.76	0.77	0.01	
高知県	0.47	0.50	0.51	0.54	0.54	0.57	0.56	0.56	0.57	0.57	0.57	0.60	0.60	0.00	
福岡県	0.45	0.46	0.47	0.47	0.48	0.50	0.52	0.53	0.55	0.55	0.56	0.55	0.56	0.01	
佐賀県	0.47	0.48	0.49	0.51	0.52	0.53	0.55	0.57	0.61	0.61	0.62	0.61	0.62	0.01	
長崎県	0.45	0.46	0.48	0.46	0.49	0.50	0.50	0.52	0.53	0.51	0.52	0.55	0.56	0.01	
熊本県	0.45	0.46	0.47	0.48	0.48	0.50	0.52	0.54	0.57	0.59	0.60	0.60	0.59	-0.01	
大分県	0.52	0.54	0.56	0.56	0.56	0.57	0.58	0.58	0.62	0.65	0.67	0.66	0.65	-0.01	
宮崎県	0.43	0.44	0.44	0.45	0.46	0.49	0.50	0.52	0.54	0.54	0.56	0.56	0.56	0.00	
鹿児島県	0.43	0.44	0.43	0.43	0.44	0.46	0.47	0.48	0.50	0.51	0.52	0.53	0.53	0.00	
沖縄県	0.30	0.31	0.31	0.31	0.33	0.33	0.32	0.31	0.30	0.31	0.30	0.29	0.28	-0.01	
地域別	北海道	0.39	0.39	0.41	0.42	0.42	0.44	0.44	0.45	0.44	0.43	0.45	0.46	0.44	-0.02
	東北	0.40	0.42	0.44	0.45	0.45	0.46	0.48	0.48	0.50	0.51	0.49	0.46	0.47	0.01
	南関東	0.50	0.52	0.52	0.54	0.55	0.56	0.56	0.56	0.59	0.61	0.62	0.63	0.62	-0.01
	北関東・甲信	0.55	0.57	0.58	0.59	0.59	0.59	0.59	0.60	0.63	0.65	0.65	0.63	0.64	0.01
	北陸	0.58	0.61	0.63	0.64	0.64	0.66	0.68	0.70	0.77	0.77	0.77	0.76	0.76	0.00
	東海	0.56	0.59	0.60	0.62	0.63	0.64	0.64	0.65	0.70	0.73	0.74	0.73	0.70	-0.03
	近畿	0.50	0.52	0.52	0.53	0.54	0.56	0.57	0.58	0.60	0.62	0.63	0.62	0.61	-0.01
	中国	0.61	0.63	0.65	0.66	0.68	0.70	0.72	0.74	0.75	0.78	0.81	0.79	0.78	-0.01
	四国	0.60	0.62	0.64	0.65	0.68	0.70	0.70	0.71	0.73	0.74	0.76	0.79	0.80	0.01
九州	0.44	0.45	0.45	0.46	0.47	0.48	0.50	0.50	0.52	0.53	0.54	0.54	0.53	-0.01	

(注) 1. 季節調整法は、センサス局法Ⅱ(X-12-ARIMA)による。

なお、平成22年12月以前の数値は、平成23年1月分公表時に新季節指数により改訂されている。

2. 各ブロックの構成県は、以下のとおり。

北海道（北海道）、東北（青森県、岩手県、宮城県、秋田県、山形県、福島県）、南関東（埼玉県、千葉県、東京都、神奈川県）、北関東・甲信（茨城県、栃木県、群馬県、山梨県、長野県）、北陸（新潟県、富山県、石川県、福井県）、東海（岐阜県、静岡県、愛知県、三重県）、近畿（滋賀県、京都府、大阪府、兵庫県、奈良県、和歌山県）、中国（鳥取県、島根県、岡山県、広島県、山口県）、四国（徳島県、香川県、愛媛県、高知県）、九州（福岡県、佐賀県、長崎県、熊本県、大分県、宮崎県、鹿児島県、沖縄県）