

平成23年4月28日（木）

【照会先】

職業安定局雇用政策課

中央労働市場情報官 武井（内線5740）

（代表電話） 03（5253）1111

（直通電話） 03（3595）3290

報道関係者 各位

一般職業紹介状況（平成23年3月分及び平成22年度分）

- 平成23年3月の有効求人倍率は0.63倍で、前月に比べて0.01ポイント上昇。
- 平成23年3月の新規求人倍率は0.98倍で、前月に比べて0.01ポイント低下。
- 平成22年度平均の有効求人倍率は0.56倍で、前年度に比べて0.11ポイント上昇。

1 厚生労働省では、公共職業安定所（ハローワーク）における求人、求職、就職の状況を取りまとめ、求人倍率などの指標を作成し、一般職業紹介状況として毎月公表しています。

平成23年3月の数値をみると、有効求人倍率（季節調整値）は0.63倍となり、前月を0.01ポイント上回りました。新規求人倍率（季節調整値）は0.98倍となり、前月を0.01ポイント下回りました。

正社員有効求人倍率は0.38倍となり、前年同月を0.10ポイント上回りました。

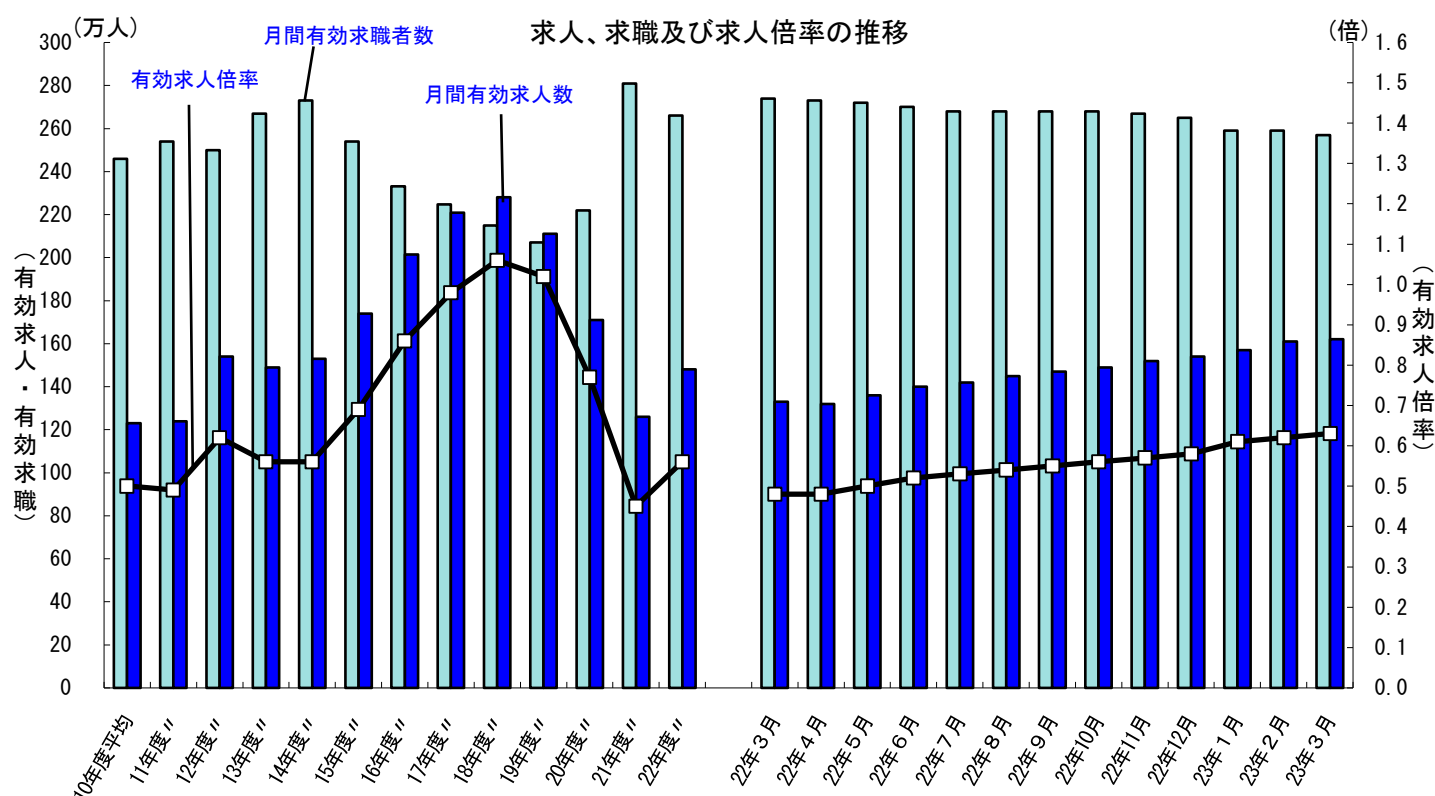
3月の有効求人（季節調整値）は前月に比べ1.0%増となり、有効求職者（同）は0.5%減となりました。

3月の新規求人（原数値）は前年同月と比較すると10.5%増となりました。これを産業別にみると、情報通信業（20.3%増）、学術研究、専門・技術サービス業（18.0%増）、建設業（17.6%増）などで増加となり、宿泊業、飲食サービス業（1.3%減）は増加から減少となりました。

都道府県別の有効求人倍率（季節調整値）をみると、最高は福井県の1.05倍、最低は沖縄県の0.30倍となりました。

2 平成22年度平均の有効求人倍率は0.56倍となり、前年度の0.45倍を0.11ポイント上回りました。

平成22年度平均の有効求人は前年度に比べ17.4%増となり、有効求職者は5.3%減となりました。



（注）1. 月別の数値は季節調整値である。なお、平成22年12月以前の数値は、平成23年1月分公表時に新季節指数により改訂されている。

2. 文中の正社員求人倍率は正社員の月間有効求職者をパートタイムを除く常用の月間有効求職者数で除して算出しているが、パートタイムを除く常用の有効求職者には派遣労働者や契約社員を希望する者も含まれるため、厳密な意味での正社員求人倍率より低い値となる。

3. 文中の産業分類は、平成19年11月改定の「日本標準産業分類」に基づくもの。

第1表 一般職業紹介状況（新規学卒者を除きパートタイムを含む）

平成23年3月

項目	年 月	23年 3月	23年 2月	22年 3月	対前年同月 増減率、差 (%、ポイント)	季節調整値 対前月 増減率、差 (%、ポイント)	
	全 数	1 月間有効求職者数 (人)	2,671,738	2,491,176	2,847,418	▲ 6.2	▲ 0.5
2 新規求職申込件数 (件)		718,223	653,685	776,317	▲ 7.5	▲ 6.6	
3 月間有効求人 (人)		1,725,149	1,642,510	1,412,230	22.2	1.0	
4 新規求人数 (人)		664,022	664,395	600,828	10.5	▲ 7.1	
5 就職件数 (件)		212,747	160,985	217,174	▲ 2.0	▲ 0.7	
6 有効求人倍率(3/1) (倍)		0.65	0.66	0.50	0.15	—	
季節調整値		0.63	0.62	0.48	—	0.01	
7 新規求人倍率(4/2) (倍)		0.92	1.02	0.77	0.15	—	
季節調整値		0.98	0.99	0.84	—	▲ 0.01	
8 就職率(5/2×100) (%)		29.6	24.6	28.0	1.6	—	
季節調整値		29.1	27.4	27.5	—	1.7	
9 充足率(5/4×100) (%)		32.0	24.2	36.1	▲ 4.1	—	
季節調整値		29.6	27.7	32.8	—	1.9	
常 用		10 月間有効求職者数 (人)	2,636,379	2,443,682	2,810,526	▲ 6.2	
		11 新規求職申込件数 (件)	697,996	640,660	754,346	▲ 7.5	
		12 月間有効求人 (人)	1,580,792	1,498,647	1,307,119	20.9	
		13 新規求人数 (人)	604,704	603,682	552,020	9.5	
		14 就職件数 (件)	196,273	142,793	198,327	▲ 1.0	
	15 有効求人倍率(12/10) (倍)	0.60	0.61	0.47	0.13		
	16 新規求人倍率(13/11) (倍)	0.87	0.94	0.73	0.14		
	17 就職率(14/11×100) (%)	28.1	22.3	26.3	1.8		
	18 充足率(14/13×100) (%)	32.5	23.7	35.9	▲ 3.4		

(注) 1. 季節調整法はセンサス局法Ⅱ(X-12-ARIMA)による。なお、平成22年12月以前の数値は、平成23年1月分公表時に新季節指数により改訂されている。

2. ▲は減少である。

第2表 雇用形態別常用職業紹介状況（新規学卒者を除く）

平成23年3月

年 月		23年 3月	23年 2月	22年 3月	対前年同月 増減率、差 (%、ポイント)
パート タイム を 除 く 常 用	1 月間有効求職者数 (人)	1,973,845	1,831,524	2,136,011	▲ 7.6
	2 新規求職申込件数 (件)	515,890	474,079	557,651	▲ 7.5
	3 月間有効求人数 (人)	1,002,356	967,016	804,423	24.6
	4 新規求人数 (人)	372,012	384,258	329,835	12.8
	5 就職件数 (件)	131,715	95,577	128,298	2.7
	6 有効求人倍率(3/1)(倍)	0.51	0.53	0.38	0.13
	7 新規求人倍率(4/2)(倍)	0.72	0.81	0.59	0.13
	8 就職率(5/2×100)(%)	25.5	20.2	23.0	2.5
	9 充足率(5/4×100)(%)	35.4	24.9	38.9	▲ 3.5
正 社 員	10 月間有効求人数 (人)	741,669	733,769	592,657	25.1
	11 新規求人数 (人)	258,745	280,276	229,470	12.8
	12 就職件数 (件)	86,601	72,962	83,098	4.2
	13 有効求人倍率(10/1)(倍)	0.38	0.40	0.28	0.10
	14 充足率(12/11×100)(%)	33.5	26.0	36.2	▲ 2.7
常 用 的 パ ー ト タ イ ム	15 月間有効求職者数 (人)	662,534	612,158	674,515	▲ 1.8
	16 新規求職申込件数 (件)	182,106	166,581	196,695	▲ 7.4
	17 月間有効求人数 (人)	578,436	531,631	502,696	15.1
	18 新規求人数 (人)	232,692	219,424	222,185	4.7
	19 就職件数 (件)	64,558	47,216	70,029	▲ 7.8
	20 有効求人倍率(17/15)(倍)	0.87	0.87	0.75	0.12
	21 新規求人倍率(18/16)(倍)	1.28	1.32	1.13	0.15
	22 就職率(19/16×100)(%)	35.5	28.3	35.6	▲ 0.1
	23 充足率(19/18×100)(%)	27.7	21.5	31.5	▲ 3.8

(注)1. ▲は減少である。

2. 正社員の有効求人倍率は正社員の月間有効求人数をパートタイムを除く常用の月間有効求職者数で除して算出しているが、パートタイムを除く常用の月間有効求職者数には派遣労働者や契約社員を希望する者も含まれるため、厳密な意味での正社員有効求人倍率より低い値となる。

第3表 - 1 主要産業別、規模別一般新規求人状況

○ 主要産業別、規模別一般新規求人状況（新規学卒者を除く）

平成23年3月

産業・規模		全数	パート除く	常用	臨時・季節	パートタイム
新規求人 数 (人)	合計	664,022	402,740	372,012	30,728	261,282
	D 建設業	42,777	39,332	37,048	2,284	3,445
	E 製造業	67,755	45,847	41,667	4,180	21,908
	G 情報通信業	19,925	16,988	15,316	1,672	2,937
	H 運輸業, 郵便業	39,059	29,928	28,260	1,668	9,131
	I 卸売業, 小売業	94,759	46,643	44,977	1,666	48,116
	L 学術研究, 専門・技術サービス業	20,092	14,644	13,004	1,640	5,448
	M 宿泊業, 飲食サービス業	45,998	16,583	16,054	529	29,415
	N 生活関連サービス業, 娯楽業	28,003	15,080	14,257	823	12,923
	O 教育, 学習支援業	15,017	6,134	5,843	291	8,883
	P 医療, 福祉	129,325	75,843	74,075	1,768	53,482
	R サービス業(他に分類されないもの)	98,826	58,484	48,022	10,462	40,342
	(規模別)					
	29人以下	373,383	228,299	212,563	15,736	145,084
	30~99人	163,817	98,651	91,496	7,155	65,166
	100~299人	81,540	49,561	44,863	4,698	31,979
	300~499人	19,405	11,292	10,017	1,275	8,113
500~999人	13,360	7,541	6,664	877	5,819	
1,000人以上	12,517	7,396	6,409	987	5,121	
対前年 同月 比 (%)	合計	10.5	13.4	12.8	21.9	6.3
	D 建設業	17.6	18.0	19.2	1.2	13.0
	E 製造業	16.4	21.2	22.0	13.8	7.4
	G 情報通信業	20.3	25.7	27.1	13.7	-3.6
	H 運輸業, 郵便業	11.0	12.1	9.7	81.9	7.4
	I 卸売業, 小売業	7.8	9.3	8.4	38.8	6.3
	L 学術研究, 専門・技術サービス業	18.0	22.6	15.8	126.8	7.1
	M 宿泊業, 飲食サービス業	-1.3	1.3	0.2	56.5	-2.7
	N 生活関連サービス業, 娯楽業	2.5	3.2	3.0	6.7	1.7
	O 教育, 学習支援業	15.6	20.0	19.2	38.6	12.7
	P 医療, 福祉	12.8	13.5	12.9	45.2	11.8
	R サービス業(他に分類されないもの)	9.5	13.6	12.7	18.4	4.0
	(規模別)					
	29人以下	15.8	19.0	18.0	34.2	11.0
	30~99人	6.1	9.8	10.2	5.0	0.9
	100~299人	2.4	3.7	2.6	14.8	0.6
	300~499人	5.9	11.2	10.9	13.4	-0.7
500~999人	-7.1	-9.7	-13.1	28.0	-3.5	
1,000人以上	7.3	3.8	0.9	27.5	12.9	

○ 主要産業における対前年同月比の推移（新規学卒者を除く）

(%)

産 業	22年										23年		
	4月	5月	6月	7月	8月	9月	10月	11月	12月	1月	2月	3月	
合計	5.7	12.3	12.8	9.3	19.0	17.3	13.9	22.6	15.8	18.8	22.9	10.5	
D 建設業	-10.1	2.3	3.4	-0.4	14.9	7.6	7.5	23.0	13.8	15.6	25.0	17.6	
E 製造業	36.9	43.5	42.2	35.6	39.0	27.2	20.7	28.0	30.0	30.9	30.1	16.4	
G 情報通信業	3.8	4.7	29.8	30.7	22.7	42.7	38.3	47.8	27.3	26.2	41.0	20.3	
H 運輸業, 郵便業	21.0	15.6	12.7	25.3	17.2	13.6	16.6	27.1	21.8	20.4	28.6	11.0	
I 卸売業, 小売業	-0.6	7.6	14.4	3.5	19.9	21.5	11.7	17.4	21.1	16.2	21.8	7.8	
L 学術研究, 専門・技術サービス業	5.1	10.2	10.3	2.7	18.4	17.4	17.1	32.0	11.1	19.7	28.3	18.0	
M 宿泊業, 飲食サービス業	-3.3	-4.1	-0.5	5.2	2.5	6.1	5.0	13.5	6.5	11.8	12.5	-1.3	
N 生活関連サービス業, 娯楽業	-3.0	9.9	11.6	4.7	14.9	14.2	6.2	13.6	10.7	18.5	9.9	2.5	
O 教育, 学習支援業	12.4	21.2	11.7	9.9	13.4	15.8	25.4	24.3	15.4	17.4	23.7	15.6	
P 医療, 福祉	2.7	11.9	11.3	7.4	18.6	16.2	22.7	25.5	16.3	20.9	20.1	12.8	
R サービス業(他に分類されないもの)	12.8	15.9	14.1	11.0	23.7	22.2	13.1	26.7	11.8	21.5	26.5	9.5	

(注) 平成19年11月改定の「日本標準産業分類」に基づく区分により表章したもの。

第3表 - 2 産業別一般新規求人状況（新規学卒者を除く）

平成23年3月

産 業	新規求人人数 (人)			対前年同月比 (%)		
	全数	パート除く	パートタイム	全数	パート除く	パートタイム
合 計	664,022	402,740	261,282	10.5	13.4	6.3
A, B 農, 林, 漁業 (01~04)	5,923	3,777	2,146	2.2	2.1	2.5
C 鉱業, 採石業, 砂利採取業 (05)	179	153	26	14.7	7.7	85.7
D 建設業 (06~08)	42,777	39,332	3,445	17.6	18.0	13.0
06 総合工事業	22,855	20,772	2,083	16.6	16.5	17.6
E 製造業 (09~32)	67,755	45,847	21,908	16.4	21.2	7.4
09 食料品製造業	16,927	7,562	9,365	13.3	18.8	9.1
10 飲料・たばこ・飼料製造業	1,106	697	409	23.2	36.1	6.0
11 繊維工業	4,644	2,957	1,687	29.6	27.5	33.6
12 木材・木製品製造業 (家具を除く)	1,158	904	254	19.3	14.6	39.6
13 家具・装備品製造業	886	694	192	31.6	48.9	-7.2
14 パルプ・紙・紙加工品製造業	1,654	1,165	489	22.8	41.2	-6.3
15 印刷・同関連業	2,673	1,884	789	10.0	3.8	28.3
16 化学工業	2,359	1,750	609	18.4	24.5	3.9
17 石油製品・石炭製品製造業	84	63	21	-23.6	-30.0	5.0
18 プラスチック製品製造業 (別掲を除く)	2,966	1,936	1,030	11.1	21.5	-4.3
19 ゴム製品製造業	640	464	176	2.9	2.4	4.1
21 窯業・土石製品製造業	1,711	1,378	333	15.8	15.6	16.8
22 鉄鋼業	1,112	997	115	38.8	47.3	-7.3
23 非鉄金属製造業	622	451	171	-5.0	-13.3	26.7
24 金属製品製造業	5,795	4,744	1,051	33.1	39.7	9.8
25 はん用機械器具製造業	3,974	3,281	693	36.8	44.6	9.1
26 生産用機械器具製造業	3,096	2,663	433	45.9	51.3	19.6
27 業務用機械器具製造業	1,675	1,292	383	20.6	23.6	11.3
28 電子部品・デバイス・電子回路製造業	2,555	1,902	653	-15.4	-10.7	-26.8
29 電気機械器具製造業	4,025	2,901	1,124	17.6	22.6	6.3
30 情報通信機械器具製造業	1,121	828	293	-7.8	-6.7	-10.9
31 輸送用機械器具製造業	4,857	3,978	879	5.1	10.3	-13.3
20, 32 その他の製造業	2,115	1,356	759	5.5	0.9	15.0
F 電気・ガス・熱供給・水道業 (33~36)	633	435	198	-1.4	-2.7	1.5
G 情報通信業 (37~41)	19,925	16,988	2,937	20.3	25.7	-3.6
39 情報サービス業	16,116	14,093	2,023	21.7	24.6	4.5
H 運輸業, 郵便業 (42~49)	39,059	29,928	9,131	11.0	12.1	7.4
I 卸売業, 小売業 (50~61)	94,759	46,643	48,116	7.8	9.3	6.3
50~55 卸売業	25,372	15,904	9,468	13.3	17.0	7.6
56~61 小売業	69,387	30,739	38,648	5.9	5.7	6.0
56 各種商品小売業	11,300	2,691	8,609	4.3	-20.6	15.6
J 金融業, 保険業 (62~67)	6,174	4,776	1,398	-5.4	-6.3	-2.1
K 不動産業, 物品賃貸業 (68~70)	10,830	6,916	3,914	12.4	13.2	11.1
L 学術研究, 専門・技術サービス業 (71~74)	20,092	14,644	5,448	18.0	22.6	7.1
M 宿泊業, 飲食サービス業 (75~77)	45,998	16,583	29,415	-1.3	1.3	-2.7
76 飲食店	34,612	12,065	22,547	-3.2	-0.7	-4.5
N 生活関連サービス業, 娯楽業 (78~80)	28,003	15,080	12,923	2.5	3.2	1.7
O 教育, 学習支援業 (81, 82)	15,017	6,134	8,883	15.6	20.0	12.7
P 医療, 福祉 (83~85)	129,325	75,843	53,482	12.8	13.5	11.8
83 医療業	55,997	36,157	19,840	7.4	8.5	5.4
85 社会保険・社会福祉・介護事業	72,021	39,150	32,871	17.5	18.9	15.9
Q 複合サービス事業 (86, 87)	3,738	2,009	1,729	12.7	10.1	15.9
R サービス業 (他に分類されないもの) (88~96)	98,826	58,484	40,342	9.5	13.6	4.0
91 職業紹介・労働者派遣業	26,959	21,590	5,369	16.2	19.4	5.0
92 その他の事業サービス業	57,428	26,717	30,711	6.7	9.9	4.1
S, T 公務 (他に分類されるものを除く)・その他 (97, 98, 99)	35,009	19,168	15,841	10.9	10.6	11.1

(注) 平成19年11月改定の「日本標準産業分類」に基づく区分により表章したものの。

第3表 - 3 産業別一般新規求人状況（新規学卒者及びパートタイムを除く）

平成23年3月

産 業	新規求人人数 (人)			対前年同月比 (%)		
	全数	常用	臨時・季節	全数	常用	臨時・季節
合 計	402,740	372,012	30,728	13.4	12.8	21.9
A, B 農, 林, 漁業 (01~04)	3,777	2,843	934	2.1	14.4	-23.1
C 鉱業, 採石業, 砂利採取業 (05)	153	130	23	7.7	-0.8	109.1
D 建設業 (06~08)	39,332	37,048	2,284	18.0	19.2	1.2
06 総合工事業	20,772	19,348	1,424	16.5	18.4	-4.7
E 製造業 (09~32)	45,847	41,667	4,180	21.2	22.0	13.8
09 食料品製造業	7,562	6,683	879	18.8	15.7	49.2
10 飲料・たばこ・飼料製造業	697	584	113	36.1	35.8	37.8
11 繊維工業	2,957	2,800	157	27.5	24.1	149.2
12 木材・木製品製造業 (家具を除く)	904	853	51	14.6	14.3	18.6
13 家具・装備品製造業	694	658	36	48.9	54.5	-10.0
14 パルプ・紙・紙加工品製造業	1,165	1,126	39	41.2	42.0	21.9
15 印刷・同関連業	1,884	1,798	86	3.8	3.2	19.4
16 化学工業	1,750	1,533	217	24.5	14.7	210.0
17 石油製品・石炭製品製造業	63	60	3	-30.0	-31.8	50.0
18 プラスチック製品製造業 (別掲を除く)	1,936	1,801	135	21.5	19.2	62.7
19 ゴム製品製造業	464	416	48	2.4	15.9	-48.9
21 窯業・土石製品製造業	1,378	1,269	109	15.6	17.8	-5.2
22 鉄鋼業	997	948	49	47.3	42.6	308.3
23 非鉄金属製造業	451	410	41	-13.3	-13.9	-6.8
24 金属製品製造業	4,744	4,246	498	39.7	31.6	194.7
25 はん用機械器具製造業	3,281	3,112	169	44.6	43.1	77.9
26 生産用機械器具製造業	2,663	2,502	161	51.3	58.7	-12.0
27 業務用機械器具製造業	1,292	1,200	92	23.6	24.1	17.9
28 電子部品・デバイス・電子回路製造業	1,902	1,520	382	-10.7	-10.5	-11.4
29 電気機械器具製造業	2,901	2,532	369	22.6	27.7	-3.9
30 情報通信機械器具製造業	828	685	143	-6.7	5.2	-39.4
31 輸送用機械器具製造業	3,978	3,622	356	10.3	23.0	-46.4
20, 32 その他の製造業	1,356	1,309	47	0.9	4.5	-48.4
F 電気・ガス・熱供給・水道業 (33~36)	435	419	16	-2.7	-0.9	-33.3
G 情報通信業 (37~41)	16,988	15,316	1,672	25.7	27.1	13.7
39 情報サービス業	14,093	12,739	1,354	24.6	27.4	3.0
H 運輸業, 郵便業 (42~49)	29,928	28,260	1,668	12.1	9.7	81.9
I 卸売業, 小売業 (50~61)	46,643	44,977	1,666	9.3	8.4	38.8
50~55 卸売業	15,904	15,410	494	17.0	17.3	7.2
56~61 小売業	30,739	29,567	1,172	5.7	4.3	58.6
56 各種商品小売業	2,691	2,632	59	-20.6	-20.5	-24.4
J 金融業, 保険業 (62~67)	4,776	4,556	220	-6.3	-7.2	19.6
K 不動産業, 物品賃貸業 (68~70)	6,916	6,769	147	13.2	12.5	56.4
L 学術研究, 専門・技術サービス業 (71~74)	14,644	13,004	1,640	22.6	15.8	126.8
M 宿泊業, 飲食サービス業 (75~77)	16,583	16,054	529	1.3	0.2	56.5
76 飲食店	12,065	11,673	392	-0.7	-2.3	97.0
N 生活関連サービス業, 娯楽業 (78~80)	15,080	14,257	823	3.2	3.0	6.7
O 教育, 学習支援業 (81, 82)	6,134	5,843	291	20.0	19.2	38.6
P 医療, 福祉 (83~85)	75,843	74,075	1,768	13.5	12.9	45.2
83 医療業	36,157	35,770	387	8.5	8.5	16.2
85 社会保険・社会福祉・介護事業	39,150	37,811	1,339	18.9	17.8	59.8
Q 複合サービス事業 (86, 87)	2,009	1,758	251	10.1	13.9	-11.0
R サービス業 (他に分類されないもの) (88~96)	58,484	48,022	10,462	13.6	12.7	18.4
91 職業紹介・労働者派遣業	21,590	14,156	7,434	19.4	21.4	15.8
92 その他の事業サービス業	26,717	24,217	2,500	9.9	8.3	28.7
S, T 公務 (他に分類されるものを除く)・その他 (97, 98, 99)	19,168	17,014	2,154	10.6	9.5	20.3

(注) 平成19年11月改定の「日本標準産業分類」に基づく区分により表章したもの。

第4表 一般職業紹介状況（全数）（新規学卒者を除きパートタイムを含む）

平成23年3月

項目 年月	月間有効求職者数		月間有効求人数		有効求人倍率		新規求職申込件数		新規求人数		新規求人倍率		就職件数	
	季調	実数	季調	実数	季節	実数	季調	実数	季調	実数	季節	実数	季調	実数
	対前月 増減率	対前年 同月 増減率	対前月 増減率	対前年 同月 増減率			対前月 増減率	対前年 同月 増減率	対前月 増減率	対前年 同月 増減率			対前月 増減率	対前年 同月 増減率
	%	%	%	%	倍	倍	%	%	%	%	倍	倍	%	%
平成18年	—	▲4.7	—	6.1	—	1.06	—	▲2.3	—	4.3	—	1.56	—	0.6
平成19年	—	▲3.2	—	▲5.0	—	1.04	—	▲3.8	—	▲6.4	—	1.52	—	▲4.2
平成20年	—	▲0.1	—	▲16.0	—	0.88	—	2.0	—	▲15.8	—	1.25	—	▲8.6
平成21年	—	32.1	—	▲28.5	—	0.47	—	22.0	—	▲23.0	—	0.79	—	6.8
平成22年	—	▲2.0	—	7.2	—	0.52	—	▲2.3	—	9.3	—	0.89	—	7.7
平成18年度	—	▲4.4	—	3.4	—	1.06	—	▲3.0	—	1.4	—	1.56	—	▲0.5
平成19年度	—	▲3.4	—	▲7.7	—	1.02	—	▲3.7	—	▲9.0	—	1.47	—	▲5.7
平成20年度	—	6.9	—	▲19.1	—	0.77	—	11.5	—	▲18.3	—	1.08	—	▲6.3
平成21年度	—	26.8	—	▲26.1	—	0.45	—	11.2	—	▲18.2	—	0.79	—	8.6
平成22年度	—	▲5.3	—	17.4	—	0.56	—	▲2.1	—	15.0	—	0.93	—	5.2
22年 1月	▲2.1	13.3	1.8	▲19.4	0.46	0.48	▲1.2	▲6.6	0.0	▲13.4	0.82	0.79	▲2.9	6.6
2月	▲1.1	6.4	1.6	▲13.0	0.47	0.50	0.1	▲7.9	0.5	▲2.1	0.83	0.85	▲1.0	4.7
3月	▲0.2	4.2	3.2	▲4.4	0.48	0.50	2.5	1.1	3.8	7.3	0.84	0.77	2.2	13.8
4月	▲0.5	0.3	▲0.6	1.0	0.48	0.45	▲2.1	▲4.3	1.0	5.7	0.86	0.64	1.7	13.9
5月	▲0.2	▲1.7	2.8	7.2	0.50	0.44	1.6	1.7	0.6	12.3	0.85	0.78	▲0.1	14.2
6月	▲0.9	▲4.5	3.5	11.3	0.52	0.47	0.2	▲1.8	3.1	12.8	0.88	0.88	▲0.0	9.3
7月	▲0.6	▲7.1	1.4	13.4	0.53	0.50	▲0.7	▲5.4	▲0.2	9.3	0.88	0.97	0.3	5.3
8月	▲0.1	▲6.8	1.6	18.3	0.54	0.53	0.7	4.4	2.6	19.0	0.90	0.98	▲0.4	7.7
9月	▲0.1	▲6.0	1.4	19.4	0.55	0.57	▲1.3	2.8	0.4	17.3	0.92	0.99	▲0.2	7.8
10月	▲0.1	▲6.8	1.9	19.6	0.56	0.60	▲0.7	▲6.0	2.7	13.9	0.95	1.05	0.5	0.9
11月	▲0.3	▲5.7	1.5	23.8	0.57	0.62	▲0.9	3.3	1.2	22.6	0.97	1.07	▲0.6	6.1
12月	▲0.6	▲6.7	1.3	23.4	0.58	0.62	▲3.2	▲5.8	▲0.7	15.8	0.99	1.08	0.1	0.3
23年 1月	▲2.4	▲7.1	2.0	23.8	0.61	0.64	▲0.6	▲5.0	2.4	18.8	1.02	0.99	▲2.7	▲0.8
2月	▲0.0	▲5.8	2.6	25.0	0.62	0.66	7.9	2.7	4.0	22.9	0.99	1.02	1.5	0.9
3月	▲0.5	▲6.2	1.0	22.2	0.63	0.65	▲6.6	▲7.5	▲7.1	10.5	0.98	0.92	▲0.7	▲2.0
4月														
5月														
6月														
7月														
8月														
9月														
10月														
11月														
12月														

(注) 1. 季節調整法はセンサス局法Ⅱ(X-12-ARIMA)による。なお、平成22年12月以前の数値は、平成23年1月分公表時に新季節指数により改訂されている。

2. ▲は減少である。

第5表 - 1 季節調整済新規求人倍率（新規学卒者を除きパートタイムを含む）

西暦	和暦	1月	2月	3月	4月	5月	6月	7月	8月	9月	10月	11月	12月	年計	年度計
63年	38年	0.87	0.90	0.93	0.93	1.00	1.07	1.12	0.96	1.02	0.98	1.08	1.06	0.99	1.04
64年	39年	1.10	1.10	1.09	1.17	1.15	1.19	1.18	1.12	1.14	1.07	1.04	1.07	1.12	1.08
65年	40年	0.97	0.96	0.98	0.93	0.90	0.82	0.82	0.79	0.77	0.81	0.78	0.81	0.88	0.86
66年	41年	0.85	0.92	0.99	0.97	0.98	1.00	1.04	1.10	1.15	1.16	1.15	1.17	1.04	1.12
67年	42年	1.21	1.23	1.26	1.34	1.34	1.33	1.39	1.43	1.40	1.33	1.41	1.33	1.32	1.36
68年	43年	1.40	1.34	1.29	1.28	1.31	1.39	1.35	1.39	1.37	1.30	1.42	1.38	1.36	1.38
69年	44年	1.42	1.50	1.47	1.52	1.47	1.55	1.55	1.58	1.61	1.72	1.65	1.71	1.54	1.62
70年	45年	1.71	1.70	1.66	1.61	1.68	1.65	1.55	1.54	1.63	1.55	1.52	1.56	1.61	1.52
71年	46年	1.38	1.37	1.37	1.35	1.33	1.28	1.29	1.24	1.18	1.18	1.20	1.22	1.29	1.27
72年	47年	1.33	1.32	1.30	1.32	1.40	1.42	1.49	1.55	1.57	1.73	1.89	2.14	1.51	1.70
73年	48年	2.14	2.04	1.93	2.07	2.14	2.29	2.22	2.17	2.25	2.23	2.36	1.76	2.14	2.07
74年	49年	1.86	1.84	1.75	1.59	1.55	1.41	1.33	1.26	1.18	1.12	1.03	0.92	1.40	1.18
75年	50年	1.07	0.97	0.96	1.02	0.94	0.93	0.95	0.98	0.97	0.95	0.96	0.85	0.97	0.98
76年	51年	1.06	1.00	1.03	1.04	1.05	1.07	1.04	1.00	0.98	0.97	0.95	0.93	1.02	0.97
77年	52年	0.90	0.88	0.89	0.86	0.84	0.81	0.80	0.81	0.81	0.81	0.80	0.86	0.85	0.83
78年	53年	0.80	0.86	0.90	0.88	0.86	0.91	0.94	0.93	0.93	0.95	0.98	1.06	0.91	0.96
79年	54年	0.96	1.00	1.07	1.09	1.09	1.12	1.11	1.15	1.20	1.19	1.18	1.19	1.11	1.13
80年	55年	1.11	1.10	1.14	1.14	1.12	1.10	1.07	1.06	1.03	1.01	0.99	1.00	1.07	1.02
81年	56年	0.99	0.96	0.91	0.93	0.96	0.97	1.02	1.00	0.94	0.94	0.93	0.99	0.96	0.93
82年	57年	0.89	0.90	0.86	0.84	0.88	0.88	0.89	0.90	0.87	0.86	0.86	0.87	0.87	0.87
83年	58年	0.87	0.87	0.90	0.89	0.88	0.89	0.90	0.93	0.93	0.94	0.97	0.95	0.89	0.92
84年	59年	0.96	0.95	0.94	0.96	0.96	0.94	0.97	0.97	0.95	0.99	0.99	1.00	0.96	0.97
85年	60年	1.00	1.00	0.99	0.99	1.00	0.98	0.95	0.97	0.95	0.93	0.93	0.96	0.97	0.95
86年	61年	0.95	0.93	0.91	0.91	0.90	0.86	0.87	0.94	0.89	0.91	0.89	0.91	0.91	0.91
87年	62年	0.91	0.95	1.03	1.00	0.99	1.04	1.11	1.14	1.20	1.25	1.28	1.37	1.08	1.20
88年	63年	1.36	1.36	1.41	1.45	1.47	1.58	1.56	1.59	1.66	1.64	1.69	1.76	1.53	1.63
89年	元年	1.73	1.72	1.75	1.80	1.88	1.92	1.92	1.93	1.95	1.94	2.03	1.96	1.85	1.93
90年	2年	1.97	2.00	1.96	2.01	2.05	2.11	2.13	2.13	2.15	2.15	2.14	2.08	2.07	2.11
91年	3年	2.07	2.18	2.13	2.12	2.10	2.10	2.06	2.01	1.97	2.05	1.94	1.80	2.05	1.95
92年	4年	1.83	1.80	1.75	1.72	1.67	1.60	1.58	1.55	1.52	1.49	1.41	1.45	1.61	1.49
93年	5年	1.40	1.35	1.30	1.26	1.23	1.19	1.15	1.13	1.11	1.08	1.09	1.08	1.20	1.13
94年	6年	1.06	1.11	1.08	1.08	1.07	1.09	1.09	1.10	1.11	1.06	1.06	1.06	1.08	1.07
95年	7年	1.04	1.10	1.06	1.06	1.07	1.04	1.06	1.08	1.05	1.09	1.12	1.10	1.06	1.09
96年	8年	1.08	1.14	1.17	1.14	1.20	1.20	1.22	1.21	1.23	1.24	1.24	1.24	1.19	1.22
97年	9年	1.24	1.24	1.26	1.22	1.24	1.25	1.21	1.21	1.19	1.16	1.13	1.09	1.20	1.13
98年	10年	1.03	1.00	0.95	0.95	0.94	0.90	0.87	0.91	0.87	0.85	0.87	0.87	0.92	0.89
99年	11年	0.90	0.89	0.88	0.90	0.80	0.83	0.87	0.86	0.88	0.89	0.88	0.92	0.87	0.90
00年	12年	0.97	0.96	0.98	1.00	1.02	1.05	1.09	1.08	1.11	1.13	1.15	1.14	1.05	1.08
01年	13年	1.15	1.10	1.04	1.07	1.07	1.04	1.04	0.99	0.96	0.91	0.91	0.87	1.01	0.96
02年	14年	0.88	0.88	0.91	0.90	0.93	0.94	0.94	0.97	0.95	0.95	0.96	1.00	0.93	0.96
03年	15年	1.00	1.00	1.01	1.03	1.03	1.03	1.06	1.10	1.11	1.16	1.17	1.20	1.07	1.12
04年	16年	1.19	1.18	1.22	1.25	1.25	1.27	1.28	1.30	1.35	1.40	1.41	1.41	1.29	1.35
05年	17年	1.42	1.46	1.43	1.43	1.44	1.47	1.48	1.47	1.48	1.43	1.52	1.54	1.46	1.49
06年	18年	1.56	1.59	1.53	1.55	1.63	1.58	1.56	1.56	1.55	1.53	1.58	1.60	1.56	1.56
07年	19年	1.51	1.55	1.59	1.58	1.55	1.55	1.53	1.51	1.43	1.46	1.46	1.44	1.52	1.47
08年	20年	1.44	1.42	1.34	1.38	1.34	1.28	1.26	1.22	1.16	1.11	1.02	0.98	1.25	1.08
09年	21年	0.89	0.78	0.79	0.78	0.76	0.78	0.78	0.77	0.78	0.79	0.78	0.81	0.79	0.79
10年	22年	0.82	0.83	0.84	0.86	0.85	0.88	0.88	0.90	0.92	0.95	0.97	0.99	0.89	0.93
11年	23年	1.02	0.99	0.98											

(注) 1. 季節調整法はセンサス局法Ⅱ(X-12-ARIMA)による。なお、平成22年12月以前の数値は、平成23年1月分公表時に新季節指数により改訂されている。

2. 昭和48年から沖縄を含む。ただし、昭和47年度計には沖縄を含む。

3. 年計及び年度計は実数値。

第5表 - 2 季節調整済有効求人倍率（新規学卒者を除きパートタイムを含む）

西暦	和暦	1月	2月	3月	4月	5月	6月	7月	8月	9月	10月	11月	12月	年計	年度計
63年	38年	0.56	0.60	0.64	0.68	0.71	0.80	0.77	0.72	0.71	0.71	0.72	0.73	0.70	0.73
64年	39年	0.75	0.76	0.76	0.79	0.81	0.83	0.83	0.82	0.83	0.81	0.79	0.78	0.80	0.79
65年	40年	0.74	0.71	0.71	0.70	0.66	0.63	0.60	0.58	0.57	0.57	0.56	0.55	0.64	0.61
66年	41年	0.58	0.62	0.67	0.70	0.71	0.73	0.72	0.78	0.82	0.85	0.85	0.85	0.74	0.81
67年	42年	0.87	0.90	0.91	0.94	0.97	1.00	1.02	1.08	1.09	1.09	1.11	1.10	1.00	1.05
68年	43年	1.11	1.09	1.08	1.07	1.09	1.10	1.11	1.12	1.14	1.14	1.17	1.17	1.12	1.14
69年	44年	1.19	1.20	1.21	1.24	1.25	1.29	1.30	1.33	1.34	1.39	1.41	1.46	1.30	1.37
70年	45年	1.49	1.47	1.44	1.43	1.43	1.44	1.41	1.39	1.39	1.36	1.33	1.31	1.41	1.35
71年	46年	1.29	1.23	1.21	1.18	1.15	1.10	1.09	1.07	1.03	1.02	1.00	0.99	1.12	1.06
72年	47年	0.98	1.02	1.05	1.07	1.08	1.09	1.13	1.19	1.25	1.31	1.36	1.48	1.16	1.30
73年	48年	1.60	1.65	1.61	1.63	1.74	1.82	1.87	1.86	1.83	1.86	1.93	1.84	1.76	1.74
74年	49年	1.64	1.53	1.45	1.34	1.35	1.27	1.18	1.09	1.02	0.95	0.88	0.79	1.20	0.98
75年	50年	0.75	0.71	0.67	0.68	0.63	0.59	0.56	0.55	0.55	0.55	0.55	0.55	0.61	0.59
76年	51年	0.58	0.61	0.63	0.65	0.64	0.66	0.67	0.67	0.66	0.64	0.64	0.62	0.64	0.64
77年	52年	0.61	0.60	0.60	0.61	0.56	0.54	0.53	0.53	0.53	0.53	0.52	0.52	0.56	0.54
78年	53年	0.51	0.53	0.54	0.57	0.54	0.54	0.56	0.57	0.59	0.59	0.60	0.60	0.56	0.59
79年	54年	0.62	0.63	0.66	0.70	0.69	0.71	0.72	0.73	0.75	0.77	0.78	0.79	0.71	0.74
80年	55年	0.77	0.76	0.77	0.77	0.76	0.77	0.76	0.74	0.73	0.73	0.71	0.70	0.75	0.73
81年	56年	0.69	0.68	0.67	0.67	0.67	0.68	0.70	0.69	0.68	0.67	0.66	0.67	0.68	0.67
82年	57年	0.66	0.65	0.63	0.62	0.60	0.60	0.60	0.60	0.60	0.60	0.59	0.59	0.61	0.60
83年	58年	0.59	0.59	0.59	0.59	0.59	0.59	0.59	0.60	0.61	0.62	0.62	0.63	0.60	0.61
84年	59年	0.64	0.64	0.64	0.64	0.64	0.64	0.65	0.65	0.66	0.66	0.66	0.67	0.65	0.66
85年	60年	0.68	0.69	0.68	0.69	0.69	0.69	0.69	0.68	0.68	0.67	0.67	0.67	0.68	0.67
86年	61年	0.67	0.66	0.65	0.63	0.62	0.60	0.60	0.61	0.61	0.61	0.61	0.61	0.62	0.62
87年	62年	0.62	0.63	0.64	0.64	0.65	0.66	0.68	0.71	0.74	0.77	0.81	0.84	0.70	0.76
88年	63年	0.87	0.90	0.92	0.95	0.98	1.01	1.04	1.06	1.08	1.10	1.12	1.14	1.01	1.08
89年	元年	1.15	1.17	1.17	1.19	1.25	1.27	1.30	1.29	1.30	1.31	1.33	1.33	1.25	1.30
90年	2年	1.33	1.36	1.36	1.35	1.39	1.42	1.46	1.44	1.44	1.44	1.45	1.44	1.40	1.43
91年	3年	1.43	1.44	1.44	1.41	1.44	1.44	1.44	1.40	1.36	1.36	1.34	1.31	1.40	1.34
92年	4年	1.25	1.22	1.19	1.14	1.13	1.10	1.08	1.05	1.02	0.99	0.96	0.93	1.08	1.00
93年	5年	0.91	0.88	0.85	0.82	0.80	0.76	0.74	0.72	0.70	0.68	0.67	0.66	0.76	0.71
94年	6年	0.65	0.64	0.65	0.65	0.63	0.63	0.63	0.64	0.65	0.65	0.64	0.63	0.64	0.64
95年	7年	0.64	0.65	0.66	0.65	0.63	0.62	0.61	0.62	0.62	0.62	0.62	0.63	0.63	0.64
96年	8年	0.65	0.66	0.68	0.69	0.69	0.70	0.72	0.72	0.72	0.73	0.74	0.74	0.70	0.72
97年	9年	0.74	0.74	0.74	0.74	0.74	0.74	0.74	0.73	0.71	0.70	0.68	0.67	0.72	0.69
98年	10年	0.63	0.61	0.57	0.56	0.54	0.52	0.51	0.50	0.49	0.48	0.47	0.47	0.53	0.50
99年	11年	0.48	0.48	0.48	0.47	0.46	0.46	0.47	0.47	0.48	0.49	0.49	0.50	0.48	0.49
00年	12年	0.51	0.52	0.54	0.56	0.56	0.58	0.60	0.61	0.62	0.64	0.65	0.65	0.59	0.62
01年	13年	0.65	0.64	0.63	0.62	0.61	0.61	0.60	0.58	0.57	0.54	0.52	0.51	0.59	0.56
02年	14年	0.50	0.51	0.52	0.52	0.53	0.53	0.54	0.55	0.55	0.56	0.56	0.57	0.54	0.56
03年	15年	0.58	0.59	0.60	0.61	0.61	0.62	0.63	0.65	0.67	0.70	0.72	0.75	0.64	0.69
04年	16年	0.76	0.76	0.77	0.78	0.80	0.82	0.83	0.84	0.86	0.88	0.91	0.92	0.83	0.86
05年	17年	0.91	0.91	0.93	0.94	0.94	0.95	0.96	0.96	0.96	0.98	0.99	1.01	0.95	0.98
06年	18年	1.03	1.04	1.05	1.05	1.07	1.07	1.08	1.07	1.07	1.06	1.06	1.06	1.06	1.06
07年	19年	1.06	1.05	1.06	1.06	1.07	1.07	1.06	1.05	1.03	1.01	0.98	0.97	1.04	1.02
08年	20年	0.97	0.96	0.96	0.95	0.94	0.92	0.90	0.86	0.83	0.79	0.75	0.70	0.88	0.77
09年	21年	0.64	0.57	0.53	0.48	0.45	0.44	0.43	0.43	0.43	0.44	0.43	0.44	0.47	0.45
10年	22年	0.46	0.47	0.48	0.48	0.50	0.52	0.53	0.54	0.55	0.56	0.57	0.58	0.52	0.56
11年	23年	0.61	0.62	0.63											

(注) 1. 季節調整法はセンサス局法Ⅱ(X-12-ARIMA)による。なお、平成22年12月以前の数値は、平成23年1月分公表時に新季節指数により改訂されている。
 2. 昭和48年から沖縄を含む。ただし、昭和47年度計には沖縄を含む。
 3. 年計及び年度計は実数値。

第6表 都道府県・地域別有効求人倍率（季節調整値）（新規学卒者を除きパートタイムを含む）

		22年										23年			対前月 差
		3月	4月	5月	6月	7月	8月	9月	10月	11月	12月	11月	12月	13月	
全国計		0.48	0.48	0.50	0.52	0.53	0.54	0.55	0.56	0.57	0.58	0.61	0.62	0.63	0.01
都 道 府 県 別	北海道	0.39	0.38	0.39	0.39	0.41	0.42	0.42	0.44	0.44	0.45	0.44	0.43	0.45	0.02
	青森県	0.31	0.32	0.32	0.34	0.36	0.37	0.38	0.40	0.40	0.42	0.46	0.48	0.39	-0.09
	岩手県	0.40	0.39	0.40	0.42	0.44	0.45	0.46	0.48	0.49	0.49	0.49	0.50	0.47	-0.03
	宮城県	0.42	0.41	0.41	0.42	0.44	0.45	0.46	0.48	0.51	0.51	0.52	0.51	0.50	-0.01
	秋田県	0.39	0.39	0.41	0.42	0.44	0.45	0.45	0.45	0.46	0.46	0.48	0.50	0.50	0.00
	山形県	0.45	0.48	0.49	0.52	0.55	0.55	0.55	0.53	0.53	0.53	0.58	0.60	0.62	0.02
	福島県	0.38	0.38	0.40	0.42	0.44	0.44	0.45	0.46	0.47	0.47	0.50	0.50	0.49	-0.01
	茨城県	0.44	0.44	0.46	0.47	0.49	0.50	0.51	0.52	0.54	0.55	0.59	0.61	0.61	0.00
	栃木県	0.45	0.44	0.47	0.49	0.51	0.53	0.54	0.57	0.57	0.58	0.60	0.61	0.58	-0.03
	群馬県	0.59	0.65	0.77	0.75	0.75	0.72	0.69	0.66	0.65	0.68	0.72	0.70	0.73	0.03
	埼玉県	0.37	0.38	0.38	0.40	0.41	0.43	0.44	0.45	0.46	0.46	0.49	0.51	0.52	0.01
	千葉県	0.42	0.43	0.43	0.44	0.45	0.46	0.47	0.47	0.48	0.48	0.49	0.51	0.51	0.00
	東京都	0.59	0.61	0.62	0.65	0.66	0.68	0.69	0.71	0.71	0.70	0.75	0.77	0.79	0.02
	神奈川県	0.40	0.41	0.41	0.42	0.41	0.42	0.42	0.43	0.43	0.43	0.44	0.46	0.47	0.01
	新潟県	0.52	0.51	0.52	0.55	0.56	0.57	0.56	0.58	0.59	0.60	0.68	0.67	0.67	0.00
	富山県	0.62	0.62	0.66	0.69	0.71	0.72	0.71	0.73	0.77	0.82	0.87	0.86	0.86	0.00
	石川県	0.52	0.53	0.54	0.57	0.59	0.60	0.61	0.63	0.65	0.66	0.74	0.75	0.77	0.02
	福井県	0.70	0.70	0.74	0.78	0.82	0.84	0.87	0.90	0.94	0.95	1.03	1.04	1.05	0.01
	山梨県	0.53	0.52	0.52	0.56	0.59	0.61	0.62	0.62	0.59	0.57	0.59	0.63	0.63	0.00
長野県	0.53	0.55	0.57	0.59	0.62	0.63	0.63	0.63	0.62	0.61	0.63	0.68	0.68	0.00	
岐阜県	0.57	0.56	0.59	0.62	0.63	0.64	0.64	0.67	0.66	0.66	0.71	0.74	0.76	0.02	
静岡県	0.44	0.46	0.47	0.49	0.49	0.51	0.51	0.52	0.53	0.54	0.58	0.60	0.61	0.01	
愛知県	0.59	0.60	0.61	0.64	0.66	0.68	0.70	0.70	0.71	0.72	0.78	0.81	0.82	0.01	
三重県	0.52	0.54	0.56	0.58	0.59	0.60	0.61	0.61	0.61	0.62	0.68	0.72	0.73	0.01	
滋賀県	0.47	0.47	0.48	0.52	0.54	0.53	0.53	0.53	0.54	0.54	0.60	0.61	0.62	0.01	
京都府	0.53	0.53	0.54	0.55	0.56	0.57	0.58	0.60	0.61	0.62	0.61	0.63	0.65	0.02	
大阪府	0.48	0.49	0.50	0.51	0.52	0.53	0.54	0.56	0.57	0.59	0.61	0.64	0.64	0.00	
兵庫県	0.46	0.46	0.48	0.49	0.50	0.51	0.53	0.53	0.54	0.54	0.57	0.59	0.59	0.00	
奈良県	0.50	0.51	0.52	0.54	0.54	0.55	0.55	0.56	0.55	0.55	0.59	0.55	0.55	0.00	
和歌山県	0.55	0.54	0.55	0.56	0.58	0.59	0.61	0.63	0.63	0.64	0.66	0.69	0.72	0.03	
鳥取県	0.58	0.56	0.57	0.60	0.61	0.65	0.62	0.63	0.67	0.68	0.72	0.71	0.74	0.03	
島根県	0.65	0.66	0.64	0.67	0.66	0.70	0.76	0.78	0.79	0.80	0.78	0.79	0.84	0.05	
岡山県	0.62	0.63	0.65	0.64	0.67	0.69	0.73	0.76	0.74	0.75	0.76	0.84	0.87	0.03	
広島県	0.60	0.60	0.60	0.62	0.64	0.65	0.66	0.69	0.73	0.76	0.79	0.80	0.82	0.02	
山口県	0.58	0.59	0.59	0.62	0.63	0.64	0.64	0.64	0.65	0.67	0.68	0.69	0.72	0.03	
徳島県	0.64	0.65	0.67	0.67	0.71	0.73	0.75	0.75	0.76	0.78	0.79	0.79	0.84	0.05	
香川県	0.65	0.65	0.68	0.72	0.73	0.74	0.77	0.79	0.80	0.81	0.84	0.87	0.90	0.03	
愛媛県	0.56	0.59	0.58	0.58	0.62	0.61	0.65	0.67	0.67	0.69	0.72	0.72	0.72	0.00	
高知県	0.45	0.46	0.47	0.50	0.51	0.54	0.54	0.57	0.56	0.56	0.57	0.57	0.57	0.00	
福岡県	0.43	0.44	0.45	0.46	0.47	0.47	0.48	0.50	0.52	0.53	0.55	0.55	0.56	0.01	
佐賀県	0.45	0.47	0.47	0.48	0.49	0.51	0.52	0.53	0.55	0.57	0.61	0.61	0.62	0.01	
長崎県	0.42	0.43	0.45	0.46	0.48	0.46	0.49	0.50	0.50	0.52	0.53	0.51	0.52	0.01	
熊本県	0.42	0.43	0.45	0.46	0.47	0.48	0.48	0.50	0.52	0.54	0.57	0.59	0.60	0.01	
大分県	0.51	0.52	0.52	0.54	0.56	0.56	0.56	0.57	0.58	0.58	0.62	0.65	0.67	0.02	
宮崎県	0.42	0.43	0.43	0.44	0.44	0.45	0.46	0.49	0.50	0.52	0.54	0.54	0.56	0.02	
鹿児島県	0.42	0.44	0.43	0.44	0.43	0.43	0.44	0.46	0.47	0.48	0.50	0.51	0.52	0.01	
沖縄県	0.30	0.31	0.30	0.31	0.31	0.31	0.33	0.33	0.32	0.31	0.30	0.31	0.30	-0.01	
地 域 別	北海道	0.39	0.38	0.39	0.39	0.41	0.42	0.42	0.44	0.44	0.45	0.44	0.43	0.45	0.02
	東北	0.39	0.39	0.40	0.42	0.44	0.45	0.45	0.46	0.48	0.48	0.50	0.51	0.49	-0.02
	南関東	0.48	0.49	0.50	0.52	0.52	0.54	0.55	0.56	0.56	0.56	0.59	0.61	0.62	0.01
	北関東・甲信	0.50	0.51	0.55	0.57	0.58	0.59	0.59	0.59	0.59	0.60	0.63	0.65	0.65	0.00
	北陸	0.56	0.56	0.58	0.61	0.63	0.64	0.64	0.66	0.68	0.70	0.77	0.77	0.77	0.00
	東海	0.54	0.55	0.56	0.59	0.60	0.62	0.63	0.64	0.64	0.65	0.70	0.73	0.74	0.01
	近畿	0.48	0.49	0.50	0.52	0.52	0.53	0.54	0.56	0.57	0.58	0.60	0.62	0.63	0.01
	中国	0.60	0.61	0.61	0.63	0.65	0.66	0.68	0.70	0.72	0.74	0.75	0.78	0.81	0.03
	四国	0.57	0.59	0.60	0.62	0.64	0.65	0.68	0.70	0.70	0.71	0.73	0.74	0.76	0.02
九州	0.42	0.43	0.44	0.45	0.45	0.46	0.47	0.48	0.50	0.50	0.52	0.53	0.54	0.01	

(注) 1. 季節調整法は、センサス局法Ⅱ(X-12-ARIMA)による。

なお、平成22年12月以前の数値は、平成23年1月分公表時に新季節指数により改訂されている。

2. 各ブロックの構成県は、以下のとおり。

北海道（北海道）、東北（青森県、岩手県、宮城県、秋田県、山形県、福島県）、南関東（埼玉県、千葉県、東京都、神奈川県）、北関東・甲信（茨城県、栃木県、群馬県、山梨県、長野県）、北陸（新潟県、富山県、石川県、福井県）、東海（岐阜県、静岡県、愛知県、三重県）、近畿（滋賀県、京都府、大阪府、兵庫県、奈良県、和歌山県）、中国（鳥取県、島根県、岡山県、広島県、山口県）、四国（徳島県、香川県、愛媛県、高知県）、九州（福岡県、佐賀県、長崎県、熊本県、大分県、宮崎県、鹿児島県、沖縄県）

第7表 一般職業紹介状況（新規学卒者を除きパートタイムを含む）

	月間有効求職者数		月間有効求人数		有 効 求人倍率	新規求職申込件数		新規求人数		新 規 求人倍率	就職件数		就 職 率	充 足 率
	対前年同期比	対前年同期比	対前年同期比	対前年同期比		対前年同期比	対前年同期比	対前年同期比	対前年同期比					
	人	%	人	%	倍	件数	%	人	%	倍	件数	%	%	%
平成16年度	2,332,446	▲8.3	2,015,467	15.5	0.86	577,745	▲7.3	780,267	11.7	1.35	177,392	▲1.2	30.7	22.7
平成17年度	2,246,811	▲3.7	2,208,432	9.6	0.98	563,048	▲2.5	839,899	7.6	1.49	178,002	0.3	31.6	21.2
平成18年度	2,147,154	▲4.4	2,284,207	3.4	1.06	545,945	▲3.0	851,663	1.4	1.56	177,114	▲0.5	32.4	20.8
平成19年度	2,073,396	▲3.4	2,108,846	▲7.7	1.02	525,599	▲3.7	774,948	▲9.0	1.47	167,023	▲5.7	31.8	21.6
平成20年度	2,217,060	6.9	1,706,959	▲19.1	0.77	586,109	11.5	633,208	▲18.3	1.08	156,561	▲6.3	26.7	24.7
平成21年度	2,811,014	26.8	1,261,986	▲26.1	0.45	651,881	11.2	517,976	▲18.2	0.79	170,078	8.6	26.1	32.8
平成22年度	2,663,064	▲5.3	1,481,876	17.4	0.56	638,463	▲2.1	595,808	15.0	0.93	178,966	5.2	28.0	30.0
21年 4～6月	2,985,567	37.0	1,241,405	▲33.3	* 0.46	730,825	24.8	489,750	▲27.8	* 0.77	170,542	0.8	23.3	34.8
7～9月	2,871,846	38.0	1,221,244	▲31.1	* 0.43	600,780	19.3	514,393	▲22.8	* 0.78	168,481	10.6	28.0	32.8
10～12月	2,684,366	27.8	1,260,197	▲25.0	* 0.44	569,982	10.3	501,685	▲16.8	* 0.79	167,739	15.4	29.4	33.4
22年 1～3月	2,702,275	7.7	1,325,100	▲12.4	* 0.47	705,938	▲4.3	566,078	▲3.3	* 0.83	173,551	8.8	24.6	30.7
22年 4～6月	2,927,297	▲2.0	1,319,465	6.3	* 0.50	717,109	▲1.9	539,418	10.1	* 0.87	191,696	12.4	26.7	35.5
7～9月	2,681,577	▲6.6	1,429,851	17.1	* 0.54	603,443	0.4	591,941	15.1	* 0.90	180,102	6.9	29.8	30.4
10～12月	2,512,589	▲6.4	1,540,119	22.2	* 0.57	552,899	▲3.0	588,468	17.3	* 0.97	171,868	2.5	31.1	29.2
23年 1～3月	2,530,791	▲6.3	1,638,067	23.6	* 0.62	680,401	▲3.6	663,404	17.2	* 1.00	172,196	▲0.8	25.3	26.0

- (注) 1. 数値は、原数値の月平均値である。
 2. *印は、四半期の求人倍率（新規・有効）で、季節調整値である。
 3. 就職率＝就職件数／新規求職申込件数。充足率＝就職件数／新規求人数。
 4. ▲は減少である。