

平成22年10月1日（金）
職業安定局雇用政策課
（担当・内線）
中央労働市場情報官 武井
担当係 調査係（5740）
（電話代表） 03（5253）1111
（夜間直通） 03（3595）3290

一般職業紹介状況（平成22年8月分）

- 平成22年8月の有効求人倍率は0.54倍で、前月に比べて0.01ポイント上昇。
- 平成22年8月の新規求人倍率は0.88倍で、前月に比べて0.01ポイント上昇。

厚生労働省では、公共職業安定所（ハローワーク）における求人、求職、就職の状況をとりとまとめ、求人倍率などの指標を作成し、一般職業紹介状況として毎月公表しています。

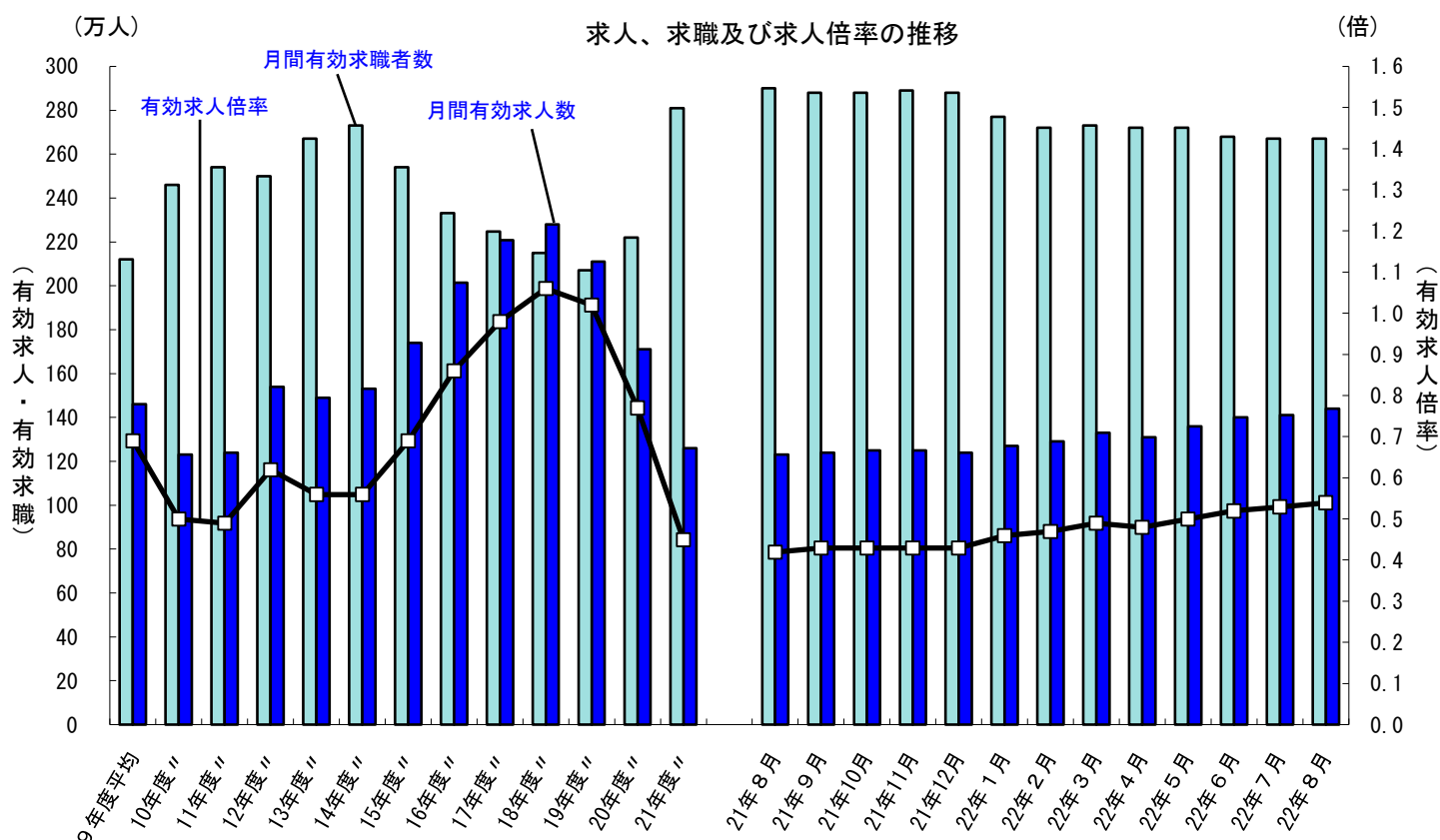
平成22年8月の数値をみると、有効求人倍率（季節調整値）は0.54倍となり、前月を0.01ポイント上回りました。新規求人倍率（季節調整値）は0.88倍となり、前月を0.01ポイント上回りました。

正社員有効求人倍率は0.31倍となり、前年同月を0.06ポイント上回りました。

8月の有効求人（季節調整値）は前月に比べ1.7%増となり、有効求職者（同）は0.3%増となりました。

8月の新規求人（原数値）は前年同月と比較すると19.0%増となりました。これを産業別にみると、製造業（39.0%増）、サービス業（23.7%増）、情報通信業（22.7%増）などで増加となりました。また、建設業（14.9%増）は減少から増加となりました。

都道府県別の有効求人倍率（季節調整値）をみると、最高は福井県の0.84倍、最低は沖縄県の0.31倍となりました。



- (注) 1. 月別の数値は季節調整値である。なお、平成21年12月以前の数値は、平成22年1月分公表時に新季節指数により改訂されている。
2. 文中の正社員求人倍率は正社員の月間有効求人数をパートタイムを除く常用の月間有効求職者数で除して算出しているが、パートタイムを除く常用の有効求職者には派遣労働者や契約社員を希望する者も含まれるため、厳密な意味での正社員求人倍率より低い値となる。
3. 文中の産業分類は、平成19年11月改定の「日本標準産業分類」に基づくもの。

第1表 一般職業紹介状況（新規学卒者を除きパートタイムを含む）

平成22年8月

項目	年月	22年 8月	22年 7月	21年 8月	対前年同月 増減率、差 (%、ポイント)	季節調整値 対前月 増減率、差 (%、ポイント)	
	全 数	1 月間有効求職者数 (人)	2,666,115	2,738,941	2,859,399	▲ 6.8	0.3
2 新規求職申込件数 (件)		585,888	595,112	561,136	4.4	1.9	
3 月間有効求人数 (人)		1,416,946	1,359,926	1,197,944	18.3	1.7	
4 新規求人数 (人)		574,031	578,023	482,549	19.0	2.5	
5 就職件数 (件)		167,618	181,951	155,626	7.7	▲ 2.7	
6 有効求人倍率(3/1) (倍)		0.53	0.50	0.42	0.11	—	
季節調整値		0.54	0.53	0.42	—	0.01	
7 新規求人倍率(4/2) (倍)		0.98	0.97	0.86	0.12	—	
季節調整値		0.88	0.87	0.75	—	0.01	
8 就職率(5/2×100) (%)		28.6	30.6	27.7	0.9	—	
季節調整値		27.2	28.5	26.6	—	▲ 1.3	
9 充足率(5/4×100) (%)		29.2	31.5	32.3	▲ 3.1	—	
季節調整値		31.1	32.7	35.2	—	▲ 1.6	
常 用		10 月間有効求職者数 (人)	2,657,024	2,728,255	2,849,825	▲ 6.8	
		11 新規求職申込件数 (件)	582,394	590,796	557,303	4.5	
		12 月間有効求人数 (人)	1,297,763	1,240,280	1,107,786	17.1	
		13 新規求人数 (人)	520,344	520,322	439,024	18.5	
		14 就職件数 (件)	151,244	162,053	140,448	7.7	
	15 有効求人倍率(12/10) (倍)	0.49	0.45	0.39	0.10		
	16 新規求人倍率(13/11) (倍)	0.89	0.88	0.79	0.10		
	17 就職率(14/11×100) (%)	26.0	27.4	25.2	0.8		
	18 充足率(14/13×100) (%)	29.1	31.1	32.0	▲ 2.9		

(注) 1. 季節調整法はセンサス局法Ⅱ(X-12-ARIMA)による。なお、平成21年12月以前の数値は、平成22年1月分公表時に新季節指数により改訂されている。

2. ▲は減少である。

第2表 雇用形態別常用職業紹介状況（新規学卒者を除く）

平成22年8月

年 月		年 月			対前年同月 増減率、差 (%、ポイント)
		22年 8月	22年 7月	21年 8月	
項 目					
パート タイム を 除 く 常 用	1 月間有効求職者数 (人)	1,986,510	2,032,647	2,185,704	▲ 9.1
	2 新規求職申込件数 (件)	428,043	437,934	416,274	2.8
	3 月間有効求人数 (人)	825,270	788,677	703,315	17.3
	4 新規求人数 (人)	327,683	326,903	276,049	18.7
	5 就職件数 (件)	98,431	103,070	92,365	6.6
	6 有効求人倍率(3/1)(倍)	0.42	0.39	0.32	0.10
	7 新規求人倍率(4/2)(倍)	0.77	0.75	0.66	0.11
	8 就職率(5/2×100)(%)	23.0	23.5	22.2	0.8
	9 充足率(5/4×100)(%)	30.0	31.5	33.5	▲ 3.5
正 社 員	10 月間有効求人数 (人)	618,263	598,358	539,021	14.7
	11 新規求人数 (人)	235,969	240,741	202,920	16.3
	12 就職件数 (件)	69,637	72,300	65,525	6.3
	13 有効求人倍率(10/1)(倍)	0.31	0.29	0.25	0.06
	14 充足率(12/11×100)(%)	29.5	30.0	32.3	▲ 2.8
常 用 的 パ ー ト タ イ ム	15 月間有効求職者数 (人)	670,514	695,608	664,121	1.0
	16 新規求職申込件数 (件)	154,351	152,862	141,029	9.4
	17 月間有効求人数 (人)	472,493	451,603	404,471	16.8
	18 新規求人数 (人)	192,661	193,419	162,975	18.2
	19 就職件数 (件)	52,813	58,983	48,083	9.8
	20 有効求人倍率(17/15)(倍)	0.70	0.65	0.61	0.09
	21 新規求人倍率(18/16)(倍)	1.25	1.27	1.16	0.09
	22 就職率(19/16×100)(%)	34.2	38.6	34.1	0.1
	23 充足率(19/18×100)(%)	27.4	30.5	29.5	▲ 2.1

(注)1. ▲は減少である。

2. 正社員の有効求人倍率は正社員の月間有効求人数をパートタイムを除く常用の月間有効求職者数で除して算出しているが、パートタイムを除く常用の月間有効求職者数には派遣労働者や契約社員を希望する者も含まれるため、厳密な意味での正社員有効求人倍率より低い値となる。

第3表 - 1 主要産業別、規模別一般新規求人状況

○ 主要産業別、規模別一般新規求人状況（新規学卒者を除く）

平成22年8月

産業・規模		全数	パート除く	常用	臨時・季節	パートタイム
新規求人 数 (人)	合計	574,031	357,918	327,683	30,235	216,113
	D 建設業	40,919	37,618	34,331	3,287	3,301
	E 製造業	66,339	44,729	39,765	4,964	21,610
	G 情報通信業	18,320	15,419	13,584	1,835	2,901
	H 運輸業, 郵便業	37,130	27,955	26,696	1,259	9,175
	I 卸売業, 小売業	89,589	45,167	43,436	1,731	44,422
	L 学術研究, 専門・技術サービス業	19,723	13,911	12,339	1,572	5,812
	M 宿泊業, 飲食サービス業	41,505	15,938	15,602	336	25,567
	N 生活関連サービス業, 娯楽業	23,528	12,218	11,883	335	11,310
	O 教育, 学習支援業	8,007	3,650	3,512	138	4,357
	P 医療, 福祉	111,026	64,871	64,076	795	46,155
	R サービス業(他に分類されないもの)	81,552	52,224	41,855	10,369	29,328
	(規模別)					
	29人以下	306,372	190,862	175,510	15,352	115,510
	30~99人	148,940	92,462	85,036	7,426	56,478
	100~299人	75,722	48,212	43,964	4,248	27,510
	300~499人	16,989	10,329	9,191	1,138	6,660
500~999人	14,277	8,157	7,251	906	6,120	
1,000人以上	11,731	7,896	6,731	1,165	3,835	
対前年 同月 比 (%)	合計	19.0	19.4	18.7	27.3	18.3
	D 建設業	14.9	14.7	14.8	13.8	16.9
	E 製造業	39.0	43.3	42.2	52.4	31.0
	G 情報通信業	22.7	29.8	24.5	90.2	-5.0
	H 運輸業, 郵便業	17.2	13.7	13.8	12.2	29.4
	I 卸売業, 小売業	19.9	19.4	18.4	49.2	20.4
	L 学術研究, 専門・技術サービス業	18.4	19.5	21.8	4.5	15.9
	M 宿泊業, 飲食サービス業	2.5	-0.7	-1.7	93.1	4.6
	N 生活関連サービス業, 娯楽業	14.9	9.2	8.1	78.2	21.8
	O 教育, 学習支援業	13.4	15.9	20.3	-39.7	11.3
	P 医療, 福祉	18.6	18.1	18.1	16.4	19.4
	R サービス業(他に分類されないもの)	23.7	25.3	24.0	30.5	21.1
	(規模別)					
	29人以下	18.5	19.2	18.9	23.6	17.2
	30~99人	17.9	17.4	16.9	23.6	18.7
	100~299人	21.0	22.6	21.5	35.2	18.5
	300~499人	17.5	14.2	12.6	28.3	23.0
500~999人	36.4	33.7	31.8	51.0	40.3	
1,000人以上	15.9	21.3	15.8	67.4	6.2	

○ 主要産業における対前年同月比の推移（新規学卒者を除く）

(%)

産 業	21年				22年							
	9月	10月	11月	12月	1月	2月	3月	4月	5月	6月	7月	8月
合計	-20.8	-18.8	-13.8	-17.4	-13.4	-2.1	7.3	5.7	12.3	12.8	9.3	19.0
D 建設業	-18.2	-20.1	-15.6	-25.7	-26.5	-14.7	-7.5	-10.1	2.3	3.4	-0.4	14.9
E 製造業	-35.2	-31.4	-16.2	-15.1	5.9	30.1	37.4	36.9	43.5	42.2	35.6	39.0
G 情報通信業	-38.5	-38.6	-36.1	-29.9	-23.6	-14.1	4.1	3.8	4.7	29.8	30.7	22.7
H 運輸業, 郵便業	-17.0	-8.7	-6.0	-29.2	-3.0	3.4	2.8	21.0	15.6	12.7	25.3	17.2
I 卸売業, 小売業	-28.7	-25.9	-16.6	-25.1	-19.6	-8.5	2.2	-0.6	7.6	14.4	3.5	19.9
L 学術研究, 専門・技術サービス業	-19.2	-16.0	-14.9	-10.0	-12.2	-4.8	0.5	5.1	10.2	10.3	2.7	18.4
M 宿泊業, 飲食サービス業	-22.0	-20.1	-25.0	-28.6	-28.3	-15.2	-9.0	-3.3	-4.1	-0.5	5.2	2.5
N 生活関連サービス業, 娯楽業	-12.1	-10.9	-12.3	-14.6	-19.8	-3.3	5.6	-3.0	9.9	11.6	4.7	14.9
O 教育, 学習支援業	-5.3	-12.8	-1.1	5.2	-3.3	-3.4	14.7	12.4	21.2	11.7	9.9	13.4
P 医療, 福祉	-11.3	-9.8	-8.6	-7.8	-6.6	-0.2	7.2	2.7	11.9	11.3	7.4	18.6
R サービス業(他に分類されないもの)	-23.6	-17.5	-14.1	-13.4	-6.9	-0.4	13.0	12.8	15.9	14.1	11.0	23.7

(注) 平成19年11月改定の「日本標準産業分類」に基づく区分により表章したもの。

第3表 - 2 産業別一般新規求人状況（新規学卒者を除く）

平成22年8月

産 業	新規求人人数 (人)			対前年同月比 (%)		
	全数	パート除く	パートタイム	全数	パート除く	パートタイム
合 計	574,031	357,918	216,113	19.0	19.4	18.3
A, B 農, 林, 漁業 (01~04)	4,576	3,011	1,565	9.4	12.1	4.5
C 鉱業, 採石業, 砂利採取業 (05)	119	105	14	-7.8	-11.0	27.3
D 建設業 (06~08)	40,919	37,618	3,301	14.9	14.7	16.9
06 総合工事業	22,730	20,716	2,014	10.1	10.3	8.2
E 製造業 (09~32)	66,339	44,729	21,610	39.0	43.3	31.0
09 食料品製造業	16,854	7,744	9,110	22.6	23.2	22.0
10 飲料・たばこ・飼料製造業	862	590	272	30.2	44.3	7.5
11 繊維工業	3,662	2,400	1,262	27.3	28.2	25.6
12 木材・木製品製造業 (家具を除く)	1,191	949	242	55.3	53.1	64.6
13 家具・装備品製造業	687	530	157	15.5	16.5	12.1
14 パルプ・紙・紙加工品製造業	1,679	1,082	597	43.4	46.6	37.9
15 印刷・同関連業	2,519	1,790	729	16.6	18.7	11.6
16 化学工業	2,185	1,550	635	30.8	36.1	19.4
17 石油製品・石炭製品製造業	87	74	13	-5.4	8.8	-45.8
18 プラスチック製品製造業 (別掲を除く)	2,958	1,821	1,137	35.3	39.9	28.6
19 ゴム製品製造業	815	584	231	76.8	97.3	40.0
21 窯業・土石製品製造業	1,499	1,154	345	52.3	47.6	70.8
22 鉄鋼業	1,052	927	125	107.9	122.3	40.4
23 非鉄金属製造業	738	573	165	101.6	98.3	114.3
24 金属製品製造業	4,996	3,949	1,047	44.9	44.7	45.6
25 はん用機械器具製造業	3,915	3,273	642	71.9	68.4	92.2
26 生産用機械器具製造業	2,635	2,213	422	127.0	123.8	145.3
27 業務用機械器具製造業	1,659	1,252	407	59.7	60.1	58.4
28 電子部品・デバイス・電子回路製造業	3,096	2,285	811	30.3	29.2	33.4
29 電気機械器具製造業	4,138	2,982	1,156	57.8	55.4	64.2
30 情報通信機械器具製造業	1,477	1,069	408	40.3	41.6	36.9
31 輸送用機械器具製造業	5,627	4,611	1,016	40.6	47.3	16.8
20, 32 その他の製造業	2,008	1,327	681	35.1	30.0	46.5
F 電気・ガス・熱供給・水道業 (33~36)	515	329	186	25.6	28.5	20.8
G 情報通信業 (37~41)	18,320	15,419	2,901	22.7	29.8	-5.0
39 情報サービス業	14,847	12,665	2,182	18.7	25.4	-9.5
H 運輸業, 郵便業 (42~49)	37,130	27,955	9,175	17.2	13.7	29.4
I 卸売業, 小売業 (50~61)	89,589	45,167	44,422	19.9	19.4	20.4
50~55 卸売業	23,071	14,179	8,892	26.2	26.3	26.2
56~61 小売業	66,518	30,988	35,530	17.8	16.5	19.1
56 各種商品小売業	10,253	2,441	7,812	31.3	21.1	34.8
J 金融業, 保険業 (62~67)	6,073	5,085	988	-2.6	-5.0	11.8
K 不動産業, 物品賃貸業 (68~70)	9,717	6,651	3,066	28.0	32.6	19.0
L 学術研究, 専門・技術サービス業 (71~74)	19,723	13,911	5,812	18.4	19.5	15.9
M 宿泊業, 飲食サービス業 (75~77)	41,505	15,938	25,567	2.5	-0.7	4.6
76 飲食店	30,894	11,666	19,228	-1.1	-5.1	1.6
N 生活関連サービス業, 娯楽業 (78~80)	23,528	12,218	11,310	14.9	9.2	21.8
O 教育, 学習支援業 (81, 82)	8,007	3,650	4,357	13.4	15.9	11.3
P 医療, 福祉 (83~85)	111,026	64,871	46,155	18.6	18.1	19.4
83 医療業	50,152	32,680	17,472	12.9	12.4	13.9
85 社会保険・社会福祉・介護事業	60,203	31,834	28,369	23.7	24.3	23.0
Q 複合サービス事業 (86, 87)	4,179	2,305	1,874	31.6	14.4	61.4
R サービス業 (他に分類されないもの) (88~96)	81,552	52,224	29,328	23.7	25.3	21.1
91 職業紹介・労働者派遣業	26,134	21,812	4,322	33.3	36.4	19.6
92 その他の事業サービス業	45,526	23,504	22,022	20.5	19.2	21.8
S, T 公務 (他に分類されるものを除く)・その他 (97, 98, 99)	11,214	6,732	4,482	-6.2	-9.0	-1.5

(注) 平成19年11月改定の「日本標準産業分類」に基づく区分により表章したものの。

第3表 - 3 産業別一般新規求人状況（新規学卒者及びパートタイムを除く）

平成22年8月

産 業	新規求人人数 (人)			対前年同月比 (%)		
	全数	常用	臨時・季節	全数	常用	臨時・季節
合 計	357,918	327,683	30,235	19.4	18.7	27.3
A, B 農, 林, 漁業 (01~04)	3,011	2,045	966	12.1	13.3	9.6
C 鉱業, 採石業, 砂利採取業 (05)	105	93	12	-11.0	-13.1	9.1
D 建設業 (06~08)	37,618	34,331	3,287	14.7	14.8	13.8
06 総合工事業	20,716	18,296	2,420	10.3	11.2	4.0
E 製造業 (09~32)	44,729	39,765	4,964	43.3	42.2	52.4
09 食料品製造業	7,744	6,741	1,003	23.2	22.7	27.0
10 飲料・たばこ・飼料製造業	590	411	179	44.3	34.3	73.8
11 繊維工業	2,400	2,305	95	28.2	26.0	120.9
12 木材・木製品製造業 (家具を除く)	949	885	64	53.1	51.8	73.0
13 家具・装備品製造業	530	509	21	16.5	16.7	10.5
14 パルプ・紙・紙加工品製造業	1,082	1,037	45	46.6	48.8	9.8
15 印刷・同関連業	1,790	1,588	202	18.7	15.2	55.4
16 化学工業	1,550	1,501	49	36.1	39.2	-19.7
17 石油製品・石炭製品製造業	74	70	4	8.8	4.5	300.0
18 プラスチック製品製造業 (別掲を除く)	1,821	1,695	126	39.9	36.4	113.6
19 ゴム製品製造業	584	468	116	97.3	73.3	346.2
21 窯業・土石製品製造業	1,154	1,093	61	47.6	50.8	7.0
22 鉄鋼業	927	851	76	122.3	108.6	744.4
23 非鉄金属製造業	573	469	104	98.3	76.3	352.2
24 金属製品製造業	3,949	3,736	213	44.7	47.2	11.5
25 はん用機械器具製造業	3,273	3,175	98	68.4	66.4	172.2
26 生産用機械器具製造業	2,213	2,069	144	123.8	129.9	61.8
27 業務用機械器具製造業	1,252	1,136	116	60.1	68.8	6.4
28 電子部品・デバイス・電子回路製造業	2,285	1,785	500	29.2	39.6	2.2
29 電気機械器具製造業	2,982	2,387	595	55.4	48.1	93.8
30 情報通信機械器具製造業	1,069	790	279	41.6	34.6	66.1
31 輸送用機械器具製造業	4,611	3,890	721	47.3	43.3	72.9
20, 32 その他の製造業	1,327	1,174	153	30.0	21.2	194.2
F 電気・ガス・熱供給・水道業 (33~36)	329	315	14	28.5	28.6	27.3
G 情報通信業 (37~41)	15,419	13,584	1,835	29.8	24.5	90.2
39 情報サービス業	12,665	11,106	1,559	25.4	19.5	93.2
H 運輸業, 郵便業 (42~49)	27,955	26,696	1,259	13.7	13.8	12.2
I 卸売業, 小売業 (50~61)	45,167	43,436	1,731	19.4	18.4	49.2
50~55 卸売業	14,179	13,671	508	26.3	27.7	-3.6
56~61 小売業	30,988	29,765	1,223	16.5	14.6	93.2
56 各種商品小売業	2,441	2,395	46	21.1	20.5	70.4
J 金融業, 保険業 (62~67)	5,085	4,715	370	-5.0	-9.5	164.3
K 不動産業, 物品賃貸業 (68~70)	6,651	6,548	103	32.6	33.5	-8.8
L 学術研究, 専門・技術サービス業 (71~74)	13,911	12,339	1,572	19.5	21.8	4.5
M 宿泊業, 飲食サービス業 (75~77)	15,938	15,602	336	-0.7	-1.7	93.1
76 飲食店	11,666	11,458	208	-5.1	-6.0	87.4
N 生活関連サービス業, 娯楽業 (78~80)	12,218	11,883	335	9.2	8.1	78.2
O 教育, 学習支援業 (81, 82)	3,650	3,512	138	15.9	20.3	-39.7
P 医療, 福祉 (83~85)	64,871	64,076	795	18.1	18.1	16.4
83 医療業	32,680	32,409	271	12.4	12.4	21.0
85 社会保険・社会福祉・介護事業	31,834	31,342	492	24.3	24.6	9.3
Q 複合サービス事業 (86, 87)	2,305	1,338	967	14.4	10.3	20.7
R サービス業 (他に分類されないもの) (88~96)	52,224	41,855	10,369	25.3	24.0	30.5
91 職業紹介・労働者派遣業	21,812	13,962	7,850	36.4	40.3	30.0
92 その他の事業サービス業	23,504	21,399	2,105	19.2	17.4	41.2
S, T 公務 (他に分類されるものを除く)・その他 (97, 98, 99)	6,732	5,550	1,182	-9.0	-3.0	-29.6

(注) 平成19年11月改定の「日本標準産業分類」に基づく区分により表章したもの。

第4表 一般職業紹介状況（全数）（新規学卒者を除きパートタイムを含む）

平成22年8月

項目 年月	月間有効求職者数		月間有効求人数		有効求人倍率		新規求職申込件数		新規求人数		新規求人倍率		就職件数	
	季調	実数	季調	実数	季節	実数	季調	実数	季調	実数	季節	実数	季調	実数
	対前月 増減率	対前年 同月 増減率	対前月 増減率	対前年 同月 増減率			対前月 増減率	対前年 同月 増減率	対前月 増減率	対前年 同月 増減率			対前月 増減率	対前年 同月 増減率
	%	%	%	%	倍	倍	%	%	%	%	倍	倍	%	%
平成17年	—	▲4.1	—	10.6	—	0.95	—	▲4.7	—	8.4	—	1.46	—	▲1.0
平成18年	—	▲4.7	—	6.1	—	1.06	—	▲2.3	—	4.3	—	1.56	—	0.6
平成19年	—	▲3.2	—	▲5.0	—	1.04	—	▲3.8	—	▲6.4	—	1.52	—	▲4.2
平成20年	—	▲0.1	—	▲16.0	—	0.88	—	2.0	—	▲15.8	—	1.25	—	▲8.6
平成21年	—	32.1	—	▲28.5	—	0.47	—	22.0	—	▲23.0	—	0.79	—	6.8
平成17年度	—	▲3.7	—	9.6	—	0.98	—	▲2.5	—	7.6	—	1.49	—	0.3
平成18年度	—	▲4.4	—	3.4	—	1.06	—	▲3.0	—	1.4	—	1.56	—	▲0.5
平成19年度	—	▲3.4	—	▲7.7	—	1.02	—	▲3.7	—	▲9.0	—	1.47	—	▲5.7
平成20年度	—	6.9	—	▲19.1	—	0.77	—	11.5	—	▲18.3	—	1.08	—	▲6.3
平成21年度	—	26.8	—	▲26.1	—	0.45	—	11.2	—	▲18.2	—	0.79	—	8.6
21年 1月	4.8	18.4	▲2.9	▲20.8	0.65	0.67	1.5	30.7	▲6.0	▲18.4	0.91	0.85	1.8	4.9
2月	4.4	24.5	▲6.2	▲25.5	0.58	0.61	2.2	30.2	▲12.1	▲30.1	0.78	0.80	▲0.0	▲2.3
3月	3.2	31.8	▲6.0	▲27.9	0.53	0.54	▲1.5	36.2	▲0.6	▲22.3	0.79	0.73	▲0.5	2.8
4月	2.7	36.1	▲6.9	▲31.8	0.48	0.44	▲0.8	28.8	▲0.9	▲26.5	0.79	0.58	1.2	0.8
5月	2.3	35.8	▲2.5	▲35.2	0.46	0.40	▲1.3	14.8	▲6.2	▲34.5	0.75	0.71	0.5	▲6.6
6月	1.5	39.2	▲1.1	▲33.1	0.45	0.40	1.1	29.8	5.1	▲22.3	0.78	0.76	2.8	8.6
7月	1.5	39.4	▲1.3	▲32.8	0.43	0.41	0.0	23.1	▲0.6	▲23.4	0.77	0.84	2.6	8.5
8月	1.5	39.8	▲0.4	▲31.1	0.42	0.42	0.3	22.5	▲1.9	▲24.2	0.75	0.86	2.6	16.5
9月	▲0.4	34.9	0.8	▲29.4	0.43	0.45	0.2	12.9	2.7	▲20.8	0.77	0.87	0.3	7.9
10月	▲0.3	31.0	0.6	▲27.2	0.43	0.47	▲0.1	13.2	0.5	▲18.8	0.78	0.87	1.0	8.9
11月	0.3	29.4	0.1	▲24.1	0.43	0.47	0.2	18.2	0.1	▲13.8	0.78	0.90	1.7	20.8
12月	▲0.2	22.9	▲0.4	▲23.5	0.43	0.47	▲1.7	▲0.1	2.3	▲17.4	0.81	0.87	1.9	18.3
22年 1月	▲3.8	13.3	2.3	▲19.4	0.46	0.48	▲6.0	▲6.6	▲1.1	▲13.4	0.85	0.79	▲9.3	6.6
2月	▲1.9	6.4	1.5	▲13.0	0.47	0.50	0.7	▲7.9	▲0.4	▲2.1	0.84	0.85	▲0.8	4.7
3月	0.4	4.2	2.7	▲4.4	0.49	0.50	5.4	1.1	5.6	7.3	0.84	0.77	7.4	13.8
4月	▲0.5	0.3	▲1.0	1.0	0.48	0.45	▲3.1	▲4.3	0.9	5.7	0.88	0.64	4.5	13.9
5月	▲0.2	▲1.7	3.5	7.2	0.50	0.44	4.3	1.7	▲1.3	12.3	0.83	0.78	0.1	14.2
6月	▲1.2	▲4.5	2.7	11.3	0.52	0.47	▲0.2	▲1.8	5.8	12.8	0.88	0.88	▲1.4	9.3
7月	▲0.6	▲7.1	1.3	13.4	0.53	0.50	▲0.5	▲5.4	▲1.7	9.3	0.87	0.97	1.0	5.3
8月	0.3	▲6.8	1.7	18.3	0.54	0.53	1.9	4.4	2.5	19.0	0.88	0.98	▲2.7	7.7
9月														
10月														
11月														
12月														

(注) 1. 季節調整法はセンサス局法Ⅱ(X-12-ARIMA)による。なお、平成21年12月以前の数値は、平成22年1月分公表時に新季節指数により改訂されている。

2. ▲は減少である。

第5表 - 1 季節調整済新規求人倍率（新規学卒者を除きパートタイムを含む）

西暦	和暦	1月	2月	3月	4月	5月	6月	7月	8月	9月	10月	11月	12月	年計	年度計
63年	38年	0.87	0.90	0.93	0.93	1.00	1.07	1.12	0.96	1.02	0.98	1.08	1.06	0.99	1.04
64年	39年	1.10	1.10	1.09	1.17	1.15	1.19	1.18	1.12	1.14	1.07	1.04	1.07	1.12	1.08
65年	40年	0.97	0.96	0.98	0.93	0.90	0.82	0.82	0.79	0.77	0.81	0.78	0.81	0.88	0.86
66年	41年	0.85	0.92	0.99	0.97	0.98	1.00	1.04	1.10	1.15	1.16	1.15	1.17	1.04	1.12
67年	42年	1.21	1.23	1.26	1.34	1.34	1.33	1.39	1.43	1.40	1.33	1.41	1.33	1.32	1.36
68年	43年	1.40	1.34	1.29	1.28	1.31	1.39	1.35	1.39	1.37	1.30	1.42	1.38	1.36	1.38
69年	44年	1.42	1.50	1.47	1.52	1.47	1.55	1.55	1.58	1.61	1.72	1.65	1.71	1.54	1.62
70年	45年	1.71	1.70	1.66	1.61	1.68	1.65	1.55	1.54	1.63	1.55	1.52	1.56	1.61	1.52
71年	46年	1.38	1.37	1.37	1.35	1.33	1.28	1.29	1.24	1.18	1.18	1.20	1.22	1.29	1.27
72年	47年	1.33	1.32	1.30	1.32	1.40	1.42	1.49	1.55	1.57	1.73	1.89	2.14	1.51	1.70
73年	48年	2.14	2.04	1.93	2.07	2.14	2.29	2.22	2.17	2.25	2.23	2.36	1.76	2.14	2.07
74年	49年	1.86	1.84	1.75	1.59	1.55	1.41	1.33	1.26	1.18	1.12	1.03	0.92	1.40	1.18
75年	50年	1.07	0.97	0.96	1.02	0.94	0.93	0.95	0.98	0.97	0.95	0.96	0.85	0.97	0.98
76年	51年	1.06	1.00	1.03	1.04	1.05	1.07	1.04	1.00	0.98	0.97	0.95	0.93	1.02	0.97
77年	52年	0.90	0.88	0.89	0.86	0.84	0.81	0.80	0.81	0.81	0.81	0.80	0.86	0.85	0.83
78年	53年	0.80	0.86	0.90	0.88	0.86	0.91	0.94	0.93	0.93	0.95	0.98	1.06	0.91	0.96
79年	54年	0.96	1.00	1.07	1.09	1.09	1.12	1.11	1.15	1.20	1.19	1.18	1.19	1.11	1.13
80年	55年	1.11	1.10	1.14	1.14	1.12	1.10	1.07	1.06	1.03	1.01	0.99	1.00	1.07	1.02
81年	56年	0.99	0.96	0.91	0.93	0.96	0.97	1.02	1.00	0.94	0.94	0.93	0.99	0.96	0.93
82年	57年	0.89	0.90	0.86	0.84	0.88	0.88	0.89	0.90	0.87	0.86	0.86	0.87	0.87	0.87
83年	58年	0.87	0.87	0.90	0.89	0.88	0.89	0.90	0.93	0.93	0.94	0.97	0.95	0.89	0.92
84年	59年	0.96	0.95	0.94	0.96	0.96	0.94	0.97	0.97	0.95	0.99	0.99	1.00	0.96	0.97
85年	60年	1.00	1.00	0.99	0.99	1.00	0.98	0.95	0.97	0.95	0.93	0.93	0.96	0.97	0.95
86年	61年	0.95	0.93	0.91	0.91	0.90	0.86	0.87	0.94	0.89	0.91	0.89	0.91	0.91	0.91
87年	62年	0.91	0.95	1.03	1.00	0.99	1.04	1.11	1.14	1.20	1.25	1.28	1.37	1.08	1.20
88年	63年	1.36	1.36	1.41	1.45	1.47	1.58	1.56	1.59	1.66	1.64	1.69	1.76	1.53	1.63
89年	元年	1.73	1.72	1.75	1.80	1.88	1.92	1.92	1.93	1.95	1.94	2.03	1.96	1.85	1.93
90年	2年	1.97	2.00	1.96	2.01	2.05	2.11	2.13	2.13	2.15	2.15	2.14	2.08	2.07	2.11
91年	3年	2.07	2.18	2.13	2.12	2.10	2.10	2.06	2.01	1.97	2.05	1.94	1.80	2.05	1.95
92年	4年	1.83	1.80	1.75	1.72	1.67	1.60	1.58	1.55	1.52	1.49	1.41	1.45	1.61	1.49
93年	5年	1.40	1.35	1.30	1.26	1.23	1.19	1.15	1.13	1.11	1.08	1.09	1.08	1.20	1.13
94年	6年	1.06	1.11	1.08	1.08	1.07	1.09	1.09	1.10	1.11	1.06	1.06	1.06	1.08	1.07
95年	7年	1.04	1.10	1.06	1.06	1.07	1.04	1.06	1.08	1.05	1.09	1.12	1.10	1.06	1.09
96年	8年	1.08	1.14	1.17	1.14	1.20	1.20	1.22	1.21	1.23	1.24	1.24	1.24	1.19	1.22
97年	9年	1.24	1.24	1.26	1.22	1.24	1.25	1.21	1.21	1.19	1.16	1.13	1.09	1.20	1.13
98年	10年	1.03	1.00	0.95	0.95	0.94	0.90	0.87	0.91	0.87	0.85	0.87	0.87	0.92	0.89
99年	11年	0.90	0.89	0.88	0.90	0.80	0.83	0.87	0.86	0.88	0.89	0.88	0.92	0.87	0.90
00年	12年	0.97	0.96	0.98	1.00	1.02	1.05	1.09	1.08	1.11	1.13	1.15	1.14	1.05	1.08
01年	13年	1.15	1.10	1.04	1.07	1.07	1.04	1.04	0.99	0.96	0.91	0.91	0.87	1.01	0.96
02年	14年	0.88	0.88	0.91	0.90	0.93	0.94	0.94	0.97	0.95	0.95	0.96	1.00	0.93	0.96
03年	15年	1.00	1.00	1.01	1.03	1.03	1.03	1.06	1.10	1.11	1.16	1.17	1.20	1.07	1.12
04年	16年	1.19	1.18	1.22	1.25	1.25	1.27	1.28	1.30	1.35	1.40	1.41	1.41	1.29	1.35
05年	17年	1.42	1.46	1.43	1.43	1.44	1.47	1.48	1.47	1.48	1.43	1.52	1.54	1.46	1.49
06年	18年	1.57	1.59	1.55	1.55	1.62	1.58	1.56	1.55	1.55	1.52	1.58	1.59	1.56	1.56
07年	19年	1.52	1.55	1.59	1.58	1.55	1.55	1.52	1.51	1.42	1.46	1.45	1.43	1.52	1.47
08年	20年	1.46	1.44	1.35	1.39	1.33	1.28	1.25	1.21	1.15	1.11	1.02	0.98	1.25	1.08
09年	21年	0.91	0.78	0.79	0.79	0.75	0.78	0.77	0.75	0.77	0.78	0.78	0.81	0.79	0.79
10年	22年	0.85	0.84	0.84	0.88	0.83	0.88	0.87	0.88						

(注) 1. 季節調整法はセンサス局法Ⅱ(X-12-ARIMA)による。なお、平成21年12月以前の数値は、平成22年1月分公表時に新季節指数により改訂されている。

2. 昭和48年から沖縄を含む。ただし、昭和47年度計には沖縄を含む。

3. 年計及び年度計は実数値。

第5表 - 2 季節調整済有効求人倍率（新規学卒者を除きパートタイムを含む）

西暦	和暦	1月	2月	3月	4月	5月	6月	7月	8月	9月	10月	11月	12月	年計	年度計
63年	38年	0.56	0.60	0.64	0.68	0.71	0.80	0.77	0.72	0.71	0.71	0.72	0.73	0.70	0.73
64年	39年	0.75	0.76	0.76	0.79	0.81	0.83	0.83	0.82	0.83	0.81	0.79	0.78	0.80	0.79
65年	40年	0.74	0.71	0.71	0.70	0.66	0.63	0.60	0.58	0.57	0.57	0.56	0.55	0.64	0.61
66年	41年	0.58	0.62	0.67	0.70	0.71	0.73	0.72	0.78	0.82	0.85	0.85	0.85	0.74	0.81
67年	42年	0.87	0.90	0.91	0.94	0.97	1.00	1.02	1.08	1.09	1.09	1.11	1.10	1.00	1.05
68年	43年	1.11	1.09	1.08	1.07	1.09	1.10	1.11	1.12	1.14	1.14	1.17	1.17	1.12	1.14
69年	44年	1.19	1.20	1.21	1.24	1.25	1.29	1.30	1.33	1.34	1.39	1.41	1.46	1.30	1.37
70年	45年	1.49	1.47	1.44	1.43	1.43	1.44	1.41	1.39	1.39	1.36	1.33	1.31	1.41	1.35
71年	46年	1.29	1.23	1.21	1.18	1.15	1.10	1.09	1.07	1.03	1.02	1.00	0.99	1.12	1.06
72年	47年	0.98	1.02	1.05	1.07	1.08	1.09	1.13	1.19	1.25	1.31	1.36	1.48	1.16	1.30
73年	48年	1.60	1.65	1.61	1.63	1.74	1.82	1.87	1.86	1.83	1.86	1.93	1.84	1.76	1.74
74年	49年	1.64	1.53	1.45	1.34	1.35	1.27	1.18	1.09	1.02	0.95	0.88	0.79	1.20	0.98
75年	50年	0.75	0.71	0.67	0.68	0.63	0.59	0.56	0.55	0.55	0.55	0.55	0.55	0.61	0.59
76年	51年	0.58	0.61	0.63	0.65	0.64	0.66	0.67	0.67	0.66	0.64	0.64	0.62	0.64	0.64
77年	52年	0.61	0.60	0.60	0.61	0.56	0.54	0.53	0.53	0.53	0.53	0.52	0.52	0.56	0.54
78年	53年	0.51	0.53	0.54	0.57	0.54	0.54	0.56	0.57	0.59	0.59	0.60	0.60	0.56	0.59
79年	54年	0.62	0.63	0.66	0.70	0.69	0.71	0.72	0.73	0.75	0.77	0.78	0.79	0.71	0.74
80年	55年	0.77	0.76	0.77	0.77	0.76	0.77	0.76	0.74	0.73	0.73	0.71	0.70	0.75	0.73
81年	56年	0.69	0.68	0.67	0.67	0.67	0.68	0.70	0.69	0.68	0.67	0.66	0.67	0.68	0.67
82年	57年	0.66	0.65	0.63	0.62	0.60	0.60	0.60	0.60	0.60	0.60	0.59	0.59	0.61	0.60
83年	58年	0.59	0.59	0.59	0.59	0.59	0.59	0.59	0.60	0.61	0.62	0.62	0.63	0.60	0.61
84年	59年	0.64	0.64	0.64	0.64	0.64	0.64	0.65	0.65	0.66	0.66	0.66	0.67	0.65	0.66
85年	60年	0.68	0.69	0.68	0.69	0.69	0.69	0.69	0.68	0.68	0.67	0.67	0.67	0.68	0.67
86年	61年	0.67	0.66	0.65	0.63	0.62	0.60	0.60	0.61	0.61	0.61	0.61	0.61	0.62	0.62
87年	62年	0.62	0.63	0.64	0.64	0.65	0.66	0.68	0.71	0.74	0.77	0.81	0.84	0.70	0.76
88年	63年	0.87	0.90	0.92	0.95	0.98	1.01	1.04	1.06	1.08	1.10	1.12	1.14	1.01	1.08
89年	元年	1.15	1.17	1.17	1.19	1.25	1.27	1.30	1.29	1.30	1.31	1.33	1.33	1.25	1.30
90年	2年	1.33	1.36	1.36	1.35	1.39	1.42	1.46	1.44	1.44	1.44	1.45	1.44	1.40	1.43
91年	3年	1.43	1.44	1.44	1.41	1.44	1.44	1.44	1.40	1.36	1.36	1.34	1.31	1.40	1.34
92年	4年	1.25	1.22	1.19	1.14	1.13	1.10	1.08	1.05	1.02	0.99	0.96	0.93	1.08	1.00
93年	5年	0.91	0.88	0.85	0.82	0.80	0.76	0.74	0.72	0.70	0.68	0.67	0.66	0.76	0.71
94年	6年	0.65	0.64	0.65	0.65	0.63	0.63	0.63	0.64	0.65	0.65	0.64	0.63	0.64	0.64
95年	7年	0.64	0.65	0.66	0.65	0.63	0.62	0.61	0.62	0.62	0.62	0.62	0.63	0.63	0.64
96年	8年	0.65	0.66	0.68	0.69	0.69	0.70	0.72	0.72	0.72	0.73	0.74	0.74	0.70	0.72
97年	9年	0.74	0.74	0.74	0.74	0.74	0.74	0.74	0.73	0.71	0.70	0.68	0.67	0.72	0.69
98年	10年	0.63	0.61	0.57	0.56	0.54	0.52	0.51	0.50	0.49	0.48	0.47	0.47	0.53	0.50
99年	11年	0.48	0.48	0.48	0.47	0.46	0.46	0.47	0.47	0.48	0.49	0.49	0.50	0.48	0.49
00年	12年	0.51	0.52	0.54	0.56	0.56	0.58	0.60	0.61	0.62	0.64	0.65	0.65	0.59	0.62
01年	13年	0.65	0.64	0.63	0.62	0.61	0.61	0.60	0.58	0.57	0.54	0.52	0.51	0.59	0.56
02年	14年	0.50	0.51	0.52	0.52	0.53	0.53	0.54	0.55	0.55	0.56	0.56	0.57	0.54	0.56
03年	15年	0.58	0.59	0.60	0.61	0.61	0.62	0.63	0.65	0.67	0.70	0.72	0.75	0.64	0.69
04年	16年	0.76	0.76	0.77	0.78	0.80	0.82	0.83	0.84	0.86	0.88	0.91	0.92	0.83	0.86
05年	17年	0.91	0.91	0.93	0.94	0.94	0.95	0.96	0.96	0.96	0.98	0.99	1.01	0.95	0.98
06年	18年	1.03	1.04	1.05	1.05	1.07	1.07	1.08	1.07	1.06	1.06	1.06	1.06	1.06	1.06
07年	19年	1.06	1.05	1.06	1.07	1.07	1.07	1.06	1.05	1.03	1.01	0.98	0.97	1.04	1.02
08年	20年	0.97	0.97	0.97	0.95	0.95	0.92	0.89	0.86	0.82	0.78	0.74	0.70	0.88	0.77
09年	21年	0.65	0.58	0.53	0.48	0.46	0.45	0.43	0.42	0.43	0.43	0.43	0.43	0.47	0.45
10年	22年	0.46	0.47	0.49	0.48	0.50	0.52	0.53	0.54						

(注) 1. 季節調整法はセンサス局法Ⅱ(X-12-ARIMA)による。なお、平成21年12月以前の数値は、平成22年1月分公表時に新季節指数により改訂されている。

2. 昭和48年から沖縄を含む。ただし、昭和47年度計には沖縄を含む。

3. 年計及び年度計は実数値。

第6表 都道府県・地域別有効求人倍率（季節調整値）（新規学卒者を除きパートタイムを含む）

	21年					22年								対前月 差		
	8月	9月	10月	11月	12月	1月	2月	3月	4月	5月	6月	7月	8月			
全国計	0.42	0.43	0.43	0.43	0.43	0.46	0.47	0.49	0.48	0.50	0.52	0.53	0.54	0.01		
都	北海道計	0.36	0.37	0.38	0.38	0.38	0.38	0.38	0.36	0.37	0.39	0.41	0.42	0.44	0.02	
	青森県計	0.29	0.28	0.28	0.28	0.28	0.30	0.32	0.32	0.32	0.32	0.34	0.37	0.38	0.01	
	岩手県計	0.32	0.34	0.35	0.34	0.34	0.35	0.39	0.41	0.38	0.39	0.42	0.44	0.46	0.02	
	宮城県計	0.38	0.38	0.39	0.38	0.38	0.41	0.42	0.42	0.41	0.41	0.42	0.45	0.46	0.01	
	秋田県計	0.29	0.32	0.33	0.32	0.32	0.36	0.38	0.39	0.39	0.40	0.43	0.45	0.46	0.01	
	山形県計	0.35	0.36	0.36	0.35	0.35	0.38	0.40	0.45	0.48	0.48	0.53	0.56	0.57	0.01	
	福島県計	0.33	0.33	0.33	0.33	0.33	0.35	0.36	0.38	0.38	0.40	0.43	0.45	0.44	-0.01	
	茨城県計	0.38	0.37	0.38	0.38	0.37	0.40	0.42	0.44	0.44	0.46	0.48	0.49	0.50	0.01	
	栃木県計	0.35	0.36	0.38	0.37	0.38	0.41	0.43	0.46	0.44	0.46	0.48	0.51	0.52	0.01	
	群馬県計	0.44	0.46	0.52	0.50	0.52	0.53	0.58	0.59	0.65	0.77	0.78	0.75	0.70	-0.05	
	埼玉県計	0.36	0.35	0.35	0.35	0.33	0.34	0.36	0.38	0.39	0.38	0.40	0.41	0.43	0.02	
	千葉県計	0.40	0.41	0.42	0.40	0.40	0.41	0.41	0.42	0.43	0.43	0.44	0.44	0.45	0.01	
	東京都計	0.57	0.57	0.57	0.56	0.56	0.59	0.59	0.60	0.62	0.62	0.65	0.66	0.67	0.01	
	神奈川県計	0.37	0.37	0.36	0.36	0.36	0.38	0.39	0.40	0.42	0.42	0.42	0.41	0.41	0.00	
	新潟県計	0.43	0.44	0.44	0.44	0.43	0.47	0.49	0.52	0.51	0.52	0.55	0.57	0.57	0.00	
	道	富山県計	0.47	0.48	0.49	0.50	0.52	0.57	0.61	0.62	0.62	0.66	0.70	0.72	0.71	-0.01
		石川県計	0.45	0.46	0.47	0.46	0.45	0.48	0.50	0.53	0.54	0.54	0.58	0.58	0.61	0.03
		福井県計	0.56	0.59	0.61	0.60	0.59	0.64	0.68	0.70	0.69	0.73	0.77	0.82	0.84	0.02
		山梨県計	0.39	0.42	0.42	0.43	0.44	0.45	0.48	0.53	0.52	0.51	0.55	0.60	0.61	0.01
長野県計		0.39	0.40	0.41	0.42	0.44	0.44	0.49	0.53	0.55	0.57	0.60	0.62	0.63	0.01	
府	岐阜県計	0.46	0.48	0.49	0.51	0.51	0.53	0.57	0.57	0.56	0.59	0.62	0.63	0.64	0.01	
	静岡県計	0.38	0.38	0.38	0.38	0.38	0.40	0.44	0.45	0.47	0.47	0.49	0.49	0.51	0.02	
	愛知県計	0.48	0.49	0.50	0.49	0.49	0.54	0.58	0.60	0.60	0.61	0.64	0.66	0.69	0.03	
	三重県計	0.41	0.41	0.41	0.42	0.43	0.48	0.50	0.52	0.54	0.56	0.59	0.59	0.60	0.01	
	滋賀県計	0.36	0.36	0.37	0.36	0.36	0.41	0.45	0.47	0.46	0.48	0.53	0.54	0.53	-0.01	
	京都府計	0.48	0.48	0.48	0.49	0.48	0.52	0.53	0.54	0.52	0.54	0.56	0.55	0.56	0.01	
	大阪府計	0.44	0.44	0.45	0.46	0.45	0.47	0.47	0.48	0.49	0.50	0.51	0.51	0.52	0.01	
	兵庫県計	0.43	0.44	0.43	0.42	0.41	0.43	0.45	0.46	0.46	0.48	0.50	0.50	0.52	0.02	
	奈良県計	0.45	0.46	0.46	0.46	0.46	0.47	0.49	0.50	0.51	0.52	0.54	0.54	0.56	0.02	
	和歌山県計	0.51	0.51	0.52	0.51	0.51	0.53	0.53	0.54	0.54	0.53	0.56	0.58	0.59	0.01	
県	鳥取県計	0.46	0.47	0.50	0.48	0.48	0.51	0.53	0.57	0.55	0.57	0.60	0.61	0.66	0.05	
	島根県計	0.59	0.60	0.60	0.62	0.62	0.65	0.67	0.65	0.65	0.63	0.68	0.66	0.70	0.04	
	岡山県計	0.54	0.54	0.54	0.55	0.56	0.59	0.64	0.62	0.64	0.64	0.64	0.67	0.68	0.01	
	広島県計	0.53	0.53	0.54	0.54	0.53	0.55	0.59	0.61	0.60	0.59	0.61	0.64	0.64	0.00	
	山口県計	0.54	0.54	0.55	0.54	0.54	0.55	0.57	0.59	0.59	0.59	0.62	0.64	0.64	0.00	
	徳島県計	0.58	0.57	0.59	0.57	0.58	0.60	0.63	0.65	0.65	0.68	0.69	0.71	0.73	0.02	
	香川県計	0.60	0.61	0.60	0.61	0.57	0.60	0.61	0.65	0.65	0.68	0.73	0.73	0.74	0.01	
	愛媛県計	0.52	0.53	0.54	0.54	0.52	0.54	0.55	0.56	0.59	0.57	0.58	0.62	0.61	-0.01	
	高知県計	0.40	0.42	0.42	0.42	0.43	0.44	0.43	0.44	0.46	0.47	0.50	0.51	0.54	0.03	
	福岡県計	0.39	0.39	0.40	0.40	0.39	0.41	0.42	0.43	0.44	0.45	0.46	0.46	0.46	0.00	
	佐賀県計	0.41	0.42	0.41	0.42	0.41	0.43	0.43	0.45	0.47	0.47	0.47	0.49	0.51	0.02	
	長崎県計	0.39	0.40	0.41	0.40	0.40	0.42	0.42	0.41	0.43	0.44	0.47	0.48	0.47	-0.01	
	熊本県計	0.36	0.37	0.38	0.39	0.39	0.41	0.41	0.42	0.43	0.45	0.46	0.47	0.48	0.01	
	大分県計	0.44	0.45	0.46	0.44	0.44	0.46	0.49	0.51	0.53	0.52	0.55	0.57	0.56	-0.01	
宮崎県計	0.39	0.38	0.38	0.37	0.37	0.41	0.40	0.42	0.43	0.43	0.44	0.45	0.45	0.00		
鹿児島県計	0.35	0.36	0.36	0.37	0.37	0.39	0.41	0.43	0.44	0.43	0.45	0.43	0.43	0.00		
沖縄県計	0.27	0.27	0.28	0.29	0.28	0.28	0.30	0.30	0.31	0.30	0.31	0.31	0.31	0.00		
地域別	北海道	0.36	0.37	0.38	0.38	0.38	0.38	0.38	0.36	0.37	0.39	0.41	0.42	0.44	0.02	
	東北	0.33	0.34	0.34	0.34	0.34	0.36	0.38	0.39	0.39	0.40	0.42	0.45	0.45	0.00	
	南関東	0.45	0.45	0.45	0.45	0.44	0.46	0.47	0.48	0.50	0.50	0.51	0.52	0.53	0.01	
	北関東・甲信	0.39	0.40	0.42	0.41	0.42	0.44	0.47	0.50	0.51	0.55	0.57	0.58	0.58	0.00	
	北陸	0.46	0.47	0.48	0.48	0.47	0.51	0.54	0.57	0.56	0.58	0.61	0.63	0.64	0.01	
	東海	0.44	0.45	0.46	0.45	0.46	0.50	0.53	0.54	0.55	0.56	0.59	0.60	0.62	0.02	
	近畿	0.44	0.44	0.45	0.45	0.44	0.46	0.47	0.48	0.49	0.50	0.52	0.52	0.53	0.01	
	中国	0.53	0.54	0.54	0.54	0.54	0.57	0.60	0.61	0.61	0.61	0.63	0.65	0.66	0.01	
	四国	0.53	0.53	0.54	0.54	0.53	0.55	0.55	0.58	0.59	0.60	0.63	0.65	0.65	0.00	
九州	0.37	0.38	0.39	0.39	0.38	0.40	0.41	0.42	0.43	0.44	0.45	0.45	0.46	0.01		

(注) 1. 季節調整法は、センサス局法Ⅱ(X-12-ARIMA)による。

なお、平成21年12月以前の数値は、平成22年1月分公表時に新季節指数により改訂されている。

2. 各ブロックの構成県は、以下のとおり。

北海道（北海道）、東北（青森県、岩手県、宮城県、秋田県、山形県、福島県）、南関東（埼玉県、千葉県、東京都、神奈川県）、北関東・甲信（茨城県、栃木県、群馬県、山梨県、長野県）、北陸（新潟県、富山県、石川県、福井県）、東海（岐阜県、静岡県、愛知県、三重県）、近畿（滋賀県、京都府、大阪府、兵庫県、奈良県、和歌山県）、中国（鳥取県、島根県、岡山県、広島県、山口県）、四国（徳島県、香川県、愛媛県、高知県）、九州（福岡県、佐賀県、長崎県、熊本県、大分県、宮崎県、鹿児島県、沖縄県）