

# 平成20年度特定健康診査・特定保健指導の実施状況について

## I. 趣旨

高齢者の医療の確保に関する法律(昭和 57 年法律第 80 号)に基づき、平成 20 年度から、特定健康診査・特定保健指導制度が開始されたところであるが、実施主体である保険者は、年度毎の実施状況を、社会保険診療報酬支払基金に報告することとされており、今般、これらの報告をとりまとめたので公表する。

集計の対象は、報告を行った 3,519 保険者である。

## II. 実施状況の概要

### 1. 特定健康診査の実施率

#### (1) 全体の実施率

平成 20 年度の特定健康診査の対象者数<sup>※1</sup>は約 5,190 万人で、受診者数<sup>※2</sup>は約 1,990 万人であり、特定健康診査の実施率は 38.3%であった。(表 1)

特定健康診査の実施率の保険者の分布状況は、図1のとおりである。

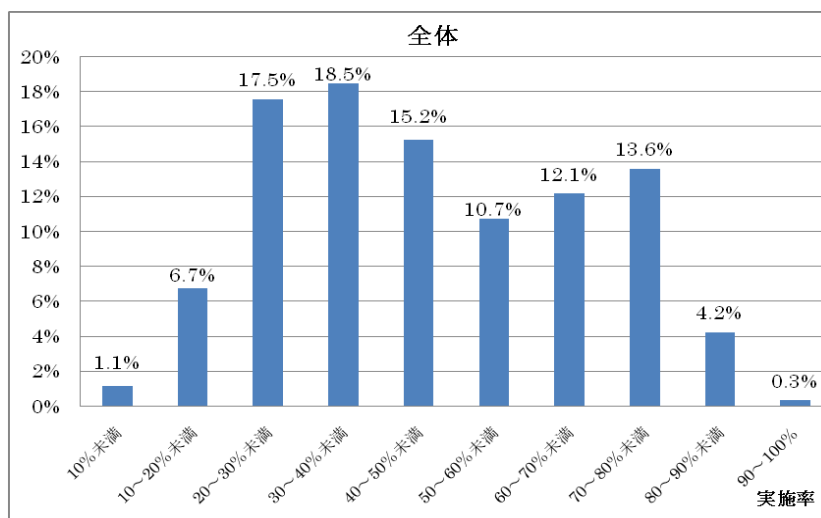
※1 対象者数:当該年度の4月1日における加入者であって、当該年度において40歳以上74歳以下に達する者のうち、年度途中における異動者(加入、脱退)及び平成20年度厚生労働省告示第3号に規定する各項のいずれかに該当する者(妊産婦等)と保険者が確認できた者を除いた者の数。

※2 受診者数:特定保健指導の対象となるか否かについて、健診項目によって確定できる者の数

表 1 特定健康診査の実施率 (全体)

対象者数	受診者数	特定健康診査実施率
51,919,920	19,870,439	38.3%

図 1 特定健康診査実施率の分布



(2) 性・年齢階級別の実施率

年齢階級別の特定健康診査の実施率は、40～50歳代で高かった。

また、性別は、特定健康診査は男性が42.3%、女性が34.3%で男性が高かった。男性は60歳未満で高く、60歳以上で低い傾向がみられた。女性は年齢による受診率に大きな差は認められず、65～69歳の年齢階級で最も高かった。(表2)

表2 特定健康診査の実施率(性・年齢階級別)

	40～74歳	年齢階級別						
		40～44歳	45～49歳	50～54歳	55～59歳	60～64歳	65～69歳	70～74歳
全体	38.3%	41.9%	43.0%	41.9%	39.8%	33.1%	34.9%	32.7%
男性	42.3%	50.1%	51.0%	48.8%	45.2%	33.3%	32.9%	31.5%
女性	34.3%	33.3%	34.7%	34.8%	34.3%	32.9%	36.7%	33.7%

(3) 保険者の種類別の実施率

保険者の種類別の特定健康診査の実施率は、組合健保、共済組合において高く、市町村国保、国保組合、全国健康保険協会、船員保険において低いという二極構造となっており、特に、後者については、実施率向上のための取組を今後強化する必要がある。

市町村国保においては、男性、特に40～50歳代の実施率が低く、改善に向けた取組が必要と考えられる。被用者保険は、いずれも男性より女性の実施率が低く、被扶養者に対する受診機会の確保・充実が必要と考えられる。(表3)

表3 特定健康診査の実施率(保険者の種類別)

保険者の種類	全体	性別	年齢階級別							
			40～74歳	40～44歳	45～49歳	50～54歳	55～59歳	60～64歳	65～69歳	70～74歳
市町村国保	30.8%	男性	26.5%	13.9%	15.8%	16.8%	19.5%	26.9%	34.2%	33.4%
		女性	34.8%	18.4%	21.2%	25.0%	32.1%	37.9%	41.2%	37.2%
国保組合	31.3%	男性	35.2%	37.5%	37.4%	38.1%	39.3%	33.0%	29.9%	25.0%
		女性	26.7%	25.9%	27.1%	27.8%	28.9%	26.8%	25.3%	21.1%
全国健康保険協会	29.5%	男性	35.4%	39.1%	40.7%	39.7%	36.7%	29.7%	23.2%	15.8%
		女性	23.8%	25.0%	27.2%	27.1%	25.7%	19.8%	15.4%	10.9%
組合健保	58.0%	男性	70.7%	75.9%	76.4%	76.2%	75.8%	53.2%	39.6%	28.5%
		女性	43.6%	46.1%	47.0%	46.5%	45.3%	35.4%	28.2%	18.7%
船員保険	22.6%	男性	32.7%	38.8%	38.4%	37.7%	32.6%	24.1%	22.1%	14.8%
		女性	7.3%	7.7%	8.4%	8.6%	7.9%	6.8%	3.5%	2.5%
共済組合	58.7%	男性	70.3%	75.5%	75.6%	74.4%	72.8%	39.7%	37.0%	26.4%
		女性	46.8%	46.0%	49.0%	51.2%	49.6%	34.0%	32.4%	26.5%

保険者の種類別（全国健康保険協会、船員保険を除く）の特定健康診査実施率分布状況は、図 6～9（後掲）のとおりである。

## 2. 特定保健指導対象者の割合及び特定保健指導の実施率

### (1) 全体の特定保健指導対象者の割合・特定保健指導の実施率

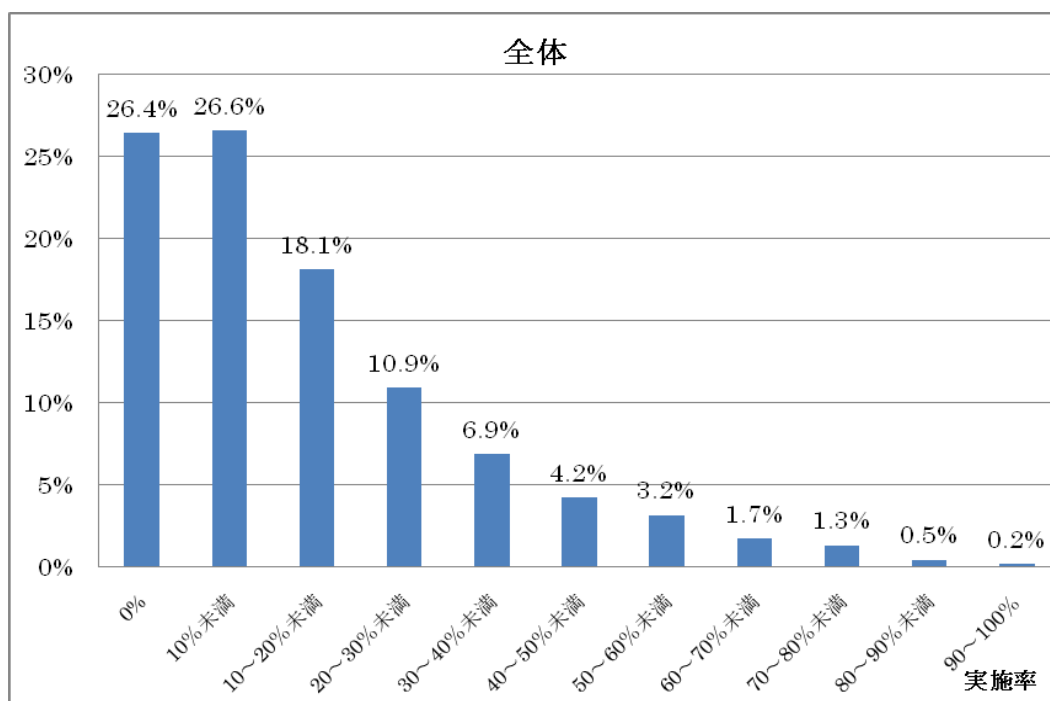
特定保健指導の対象者になった者の割合は、19.8%であり、そのうち特定保健指導を終了した者の割合（以下、「特定保健指導実施率」という。）は 7.8%であった。（表 4）

特定保健指導の実施率の分布状況は、図 2 のとおりである。

表 4 特定保健指導の対象者の割合及び特定保健指導実施率

	人数	割合・実施率
特定保健指導の対象者	3,942,621	19.8%
特定保健指導の終了者	307,847	7.8%

図 2 特定保健指導実施状況分布



(2) 性・年齢階級別の実施率

性・年齢階級別の実施率は、60歳未満ではいずれの年齢階級でもほぼ同じ割合であり、60歳以上で年齢が高くなるにつれて高くなっている。男性は7.3%であり、65歳以上で、65歳未満と比較して高くなっている。女性は9.5%であり、60歳以上で60歳未満と比較して高くなっており、40歳代と60歳代の実施率の差が大きい。(表5)

表5 特定保健指導実施率(性・年齢階級別)

	40～74歳							
	40～44歳	45～49歳	50～54歳	55～59歳	60～64歳	65～69歳	70～74歳	
全体	7.8%	5.7%	5.9%	6.0%	6.3%	9.1%	13.9%	14.2%
男性	7.3%	5.9%	6.0%	6.1%	5.9%	7.6%	13.4%	14.7%
女性	9.5%	4.8%	5.1%	5.8%	7.6%	12.2%	14.7%	13.5%

(3) 保険者の種類別の実施率

保険者の種類別の実施率は、10%以上であったのは市町村国保のみという結果であった。実施率の向上のための取組を全般的に強化する必要がある。(表6)

保険者の種類別(全国健康保険協会、船員保険を除く)の特定保健指導実施率の分布状況は(図10～13 後掲)のとおりである。特に国保組合、組合健保において実施率が0%の組合が数多くみられた。

被用者保険は、男性より女性の実施率が低いことから、被扶養者に対する特定保健指導の利用機会の確保・充実が必要と考えられる。(表6)

表6 特定保健指導の実施率（保険者の種類別）

保険者の種類	全体	性別	年齢							
			40～74歳	40～44歳	45～49歳	50～54歳	55～59歳	60～64歳	65～69歳	70～74歳
市町村国保	14.1%	男性	13.3%	7.9%	8.6%	9.4%	10.1%	12.7%	15.8%	15.8%
		女性	15.4%	11.7%	12.8%	14.6%	15.2%	16.6%	16.4%	14.4%
国保組合	2.4%	男性	2.5%	1.9%	2.5%	2.6%	2.6%	2.9%	3.0%	2.4%
		女性	1.9%	1.6%	2.0%	1.9%	2.3%	1.7%	1.8%	2.1%
全国健康保険協会	3.1%	男性	3.1%	2.7%	2.9%	3.1%	3.0%	2.9%	5.8%	6.5%
		女性	3.4%	3.3%	3.7%	3.7%	3.4%	3.0%	2.6%	1.9%
組合健保	7.0%	男性	7.4%	7.4%	7.9%	7.8%	7.0%	6.3%	5.8%	5.0%
		女性	4.3%	4.4%	4.6%	4.5%	4.3%	3.8%	3.1%	2.7%
船員保険	7.2%	男性	7.4%	8.1%	10.3%	6.3%	6.7%	5.5%	7.6%	10.0%
		女性	1.6%	0%	4.0%	0%	1.4%	2.7%	0%	0%
共済組合	4.3%	男性	4.7%	5.2%	4.4%	4.8%	4.8%	2.6%	0.2%	0.1%
		女性	2.4%	2.8%	2.5%	2.5%	2.5%	1.7%	0.2%	0.3%

### 3. その他

#### (1) 内臓脂肪症候群該当者及び予備群の割合

特定保健指導の対象者の基準の元となる内臓脂肪症候群(メタボリックシンドローム)該当者<sup>※3</sup>の割合は14.5%であり、内臓脂肪症候群予備群<sup>※4</sup>の割合は12.4%であった。

(表7)

※3 内臓脂肪症候群(メタボリックシンドローム)該当者:内臓脂肪の蓄積(腹囲測定等)に加え、血中脂質、血圧、血糖の基準のうち、2つ以上に該当する者。

※4 内臓脂肪症候群予備群:内臓脂肪の蓄積(腹囲測定等)に加え、血中脂質、血圧、血糖の基準の1つに該当する者。

表7 内臓脂肪症候群該当者及び予備群の割合

	人数	割合
内臓脂肪症候群該当者	2,881,808	14.5%
内臓脂肪症候群予備群	2,474,560	12.4%

＜参考＞内臓脂肪症候群(メタボリックシンドローム)と特定保健指導対象者の関係

特定保健指導の対象者の選定基準(図 3)は、内臓脂肪症候群の診断基準(図 4)に基づいているが、特定保健指導の対象者は、内臓脂肪症候群の腹囲の基準に加えてBMIを勘案し、喫煙歴を選定基準に加えている。

また血糖、脂質、高血圧の服薬治療を受けている者については内臓脂肪症候群該当者、内臓脂肪症候群予備群者に含まれるが、特定保健指導の対象者には含まれない。(図 5)

図 3 特定保健指導対象者の選定基準

腹囲	追加リスク			④喫煙歴	対象	
	①血糖	②脂質	③血圧		40-64歳	65-74歳
≥85cm(男性)	2つ以上該当			あり なし	積極的支援	動機付け支援
≥90cm(女性)	1つ該当					
上記以外で BMI≥25	3つ該当			あり なし	積極的支援	動機付け支援
	2つ該当					
	1つ該当					

(注)喫煙歴の斜線欄は、階層化の判定が喫煙歴の有無に関係ないことを意味する。

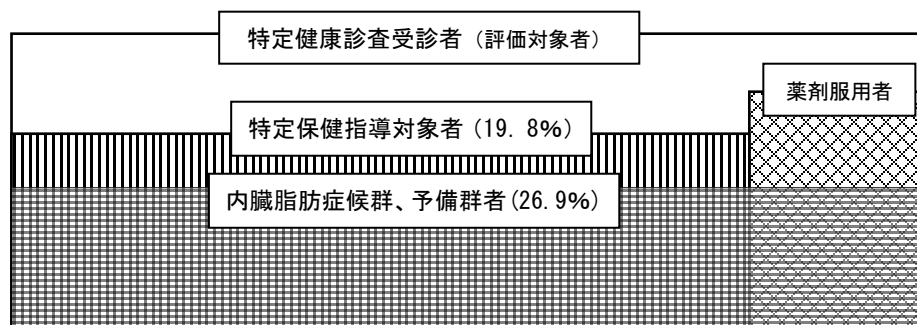
①血糖 a 空腹時血糖100mg/dl以上 又は b HbA1cの場合 5.2% 以上 又は c 薬剤治療を受けている場合  
 ②脂質 a 中性脂肪150mg/dl以上 又は b HDLコレステロール40mg/dl未満 又は c 薬剤治療を受けている場合  
 ③血圧 a 収縮期血圧130mmHg以上 又は b 拡張期血圧85mmHg以上 又は c 薬剤治療を受けている場合  
 ④質問票 喫煙歴あり (①から③のリスクが1つ以上の場合にのみカウント)

図 4 内臓脂肪症候群判定基準

腹囲	追加リスク		
	①血糖	②脂質 ③血圧	
≥85cm(男性)	2つ以上該当		内臓脂肪症候群
≥90cm(女性)	1つ該当		内臓脂肪症候群予備群

①血糖 空腹時血糖 110 mg/dl 以上  
 ②脂質 a 中性脂肪 150 mg/dl 以上 かつ・または b HDLコレステロール 40 mg/dl 未満  
 ③血圧 a 収縮期血圧 130 mmHg 以上 かつ・または b 拡張期血圧 85 mmHg 以上

図 5 内臓脂肪症候群と特定保健指導対象者の関係 (イメージ図)



(2) 薬剤を服用している者の割合

高血圧症の治療に係る薬剤を服用している者の割合は 19.1%、脂質異常症の治療に係る薬剤を服用している者の割合は 10.1%、糖尿病の治療に係る薬剤を服用している者の割合は 4.1%であった。(重複者あり)(表 8)

表 8 薬剤を服用している者の割合

	人数	割合
高血圧症の治療に係る薬剤を服用している者	3,805,284	19.1%
脂質異常症の治療に係る薬剤を服用している者	2,011,263	10.1%
糖尿病の治療に係る薬剤を服用している者	819,934	4.1%

III. 実施状況の詳細（集計表・分布図）

- (1) 保険者別・男女別・年齢階級別 実施状況結果 別表 1～3 参照
- (2) a 保険者種類別 特定健康診査実施率分布状況 図 6～9
- b 保険者種類別 特定保健指導実施率分布状況 図 10～13

平成20年度 特定健康診査・特定保健指導の実施状況

別表1

【1 全体\_保険者の種類別】

		全体	市町村国保	国保組合	全国健康 保険協会	組合健保	船員保険	共済組合	
1	全体的事項	特定健康診査対象者数	51,919,920	22,516,991	1,673,556	12,906,629	11,089,499	74,497	3,658,748
2		特定健康診査の対象となる被扶養者の数※	9,214,134		6,580	4,282,433	3,800,734	30,241	1,094,146
3		特定健康診査受診券を配布した被扶養者の数※	4,352,440		1,520	1,229,390	2,120,293	5,873	995,364
4		特定健康診査受診者数	19,870,439	6,945,611	524,196	3,804,147	6,430,365	16,844	2,149,276
5		特定健康診査実施率	38.3%	30.8%	31.3%	29.5%	58.0%	22.6%	58.7%
6	特定保健指導 に関する事項	特定保健指導の対象者数	3,942,621	1,147,314	115,454	805,279	1,390,437	5,396	478,741
7		特定保健指導の対象者の割合	19.8%	16.5%	22.0%	21.2%	21.6%	32.0%	22.3%
8		特定保健指導の終了者数	307,847	162,327	2,793	25,174	96,689	386	20,478
9		特定保健指導の終了者の割合(特定保健指導実施率)	7.8%	14.1%	2.4%	3.1%	7.0%	7.2%	4.3%
10	内臓脂肪症候 群に関する事 項	内臓脂肪症候群該当者数	2,881,808	1,139,773	84,883	499,848	859,726	3,667	293,911
11		内臓脂肪症候群該当者割合	14.5%	16.4%	16.2%	13.1%	13.4%	21.8%	13.7%
12		内臓脂肪症候群予備群者数	2,474,560	835,576	71,130	440,995	846,005	3,314	277,540
13		内臓脂肪症候群予備群者割合	12.5%	12.0%	13.6%	11.6%	13.2%	19.7%	12.9%
14	服薬中の者に 関する事項	高血圧症の治療に係る薬剤を服用している者の数	3,805,284	2,089,698	95,567	549,338	796,892	2,740	271,049
15		高血圧症の治療に係る薬剤を服用している者の割合	19.2%	30.1%	18.2%	14.4%	12.4%	16.3%	12.6%
16		脂質異常症の治療に係る薬剤を服用している者の数	2,011,263	1,186,935	43,850	253,056	388,030	1,101	138,291
17		脂質異常症の治療に係る薬剤を服用している者の割合	10.1%	17.1%	8.4%	6.7%	6.0%	6.5%	6.4%
18		糖尿病の治療に係る薬剤を服用している者の数	819,934	392,262	21,289	135,320	203,633	806	66,624
19		糖尿病の治療に係る薬剤を服用している者の割合	4.1%	5.6%	4.1%	3.6%	3.2%	4.8%	3.1%

※被用者保険の保険者のみ計上



平成20年度 特定健康診査・特定保健指導の実施状況

別表2

【2 全体\_年齢階級別】

		全体	40～44歳	45～49歳	50～54歳	55～59歳	60～64歳	65～69歳	70～74歳	
1	全体的事項	特定健康診査対象者数	51,919,920	7,728,272	7,081,147	7,096,040	8,563,566	7,982,560	7,318,067	6,150,268
2		特定健康診査の対象となる被扶養者の数 <sup>※</sup>	9,214,134	1,800,234	1,552,267	1,510,042	1,744,235	1,272,160	741,175	594,021
3		特定健康診査受診券を配布した被扶養者の数 <sup>※</sup>	4,352,440	886,870	795,674	775,124	834,907	532,749	286,594	240,522
4		特定健康診査受診者数	19,870,439	3,238,620	3,046,876	2,969,962	3,407,195	2,641,975	2,555,985	2,009,826
5		特定健康診査実施率	38.3%	41.9%	43.0%	41.9%	39.8%	33.1%	34.9%	32.7%
6	特定保健指導に関する事項	特定保健指導の対象者数	3,942,621	711,582	693,799	663,640	696,907	456,625	413,165	306,903
7		特定保健指導の対象者の割合	19.8%	22.0%	22.8%	22.3%	20.5%	17.3%	16.2%	15.3%
8		特定保健指導の終了者数	307,847	40,765	40,738	39,930	44,007	41,389	57,523	43,495
9		特定保健指導の終了者の割合(特定保健指導実施率)	7.8%	5.7%	5.9%	6.0%	6.3%	9.1%	13.9%	14.2%
10	内臓脂肪症候群に関する事項	内臓脂肪症候群該当者数	2,881,808	297,292	355,904	420,187	540,591	424,097	438,443	405,294
11		内臓脂肪症候群該当者割合	14.5%	9.2%	11.7%	14.1%	15.9%	16.1%	17.2%	20.2%
12		内臓脂肪症候群予備群者数	2,474,560	382,567	376,014	377,770	432,674	315,432	318,680	271,423
13		内臓脂肪症候群予備群者割合	12.5%	11.8%	12.3%	12.7%	12.7%	11.9%	12.5%	13.5%
14	服薬中の者に関する事項	高血圧症の治療に係る薬剤を服用している者の数	3,805,284	113,890	228,832	391,362	665,830	705,336	849,760	850,274
15		高血圧症の治療に係る薬剤を服用している者の割合	19.2%	3.5%	7.5%	13.2%	19.5%	26.7%	33.2%	42.3%
16		脂質異常症の治療に係る薬剤を服用している者の数	2,011,263	64,192	112,894	187,742	333,900	381,065	478,844	452,626
17		脂質異常症の治療に係る薬剤を服用している者の割合	10.1%	2.0%	3.7%	6.3%	9.8%	14.4%	18.7%	22.5%
18		糖尿病の治療に係る薬剤を服用している者の数	819,934	35,109	58,931	94,716	162,848	149,860	161,997	156,473
19		糖尿病の治療に係る薬剤を服用している者の割合	4.1%	1.1%	1.9%	3.2%	4.8%	5.7%	6.3%	7.8%

※被用者保険の保険者のみ計上

平成20年度 特定健康診査・特定保健指導の実施状況

【3 全体\_性・年齢級別】

		全体	男								女								
			40～74歳	40～44歳	45～49歳	50～54歳	55～59歳	60～64歳	65～69歳	70～74歳	40～74歳	40～44歳	45～49歳	50～54歳	55～59歳	60～64歳	65～69歳	70～74歳	
1	全体的事項	特定健康診査対象者数	51,919,920	25,596,141	3,970,171	3,613,186	3,590,065	4,300,450	3,849,098	3,453,903	2,819,268	26,323,779	3,758,101	3,467,961	3,505,975	4,263,116	4,133,462	3,864,164	3,331,000
2		特定健康診査の対象となる被扶養者の数※	9,214,134	350,228	20,693	16,401	20,994	46,396	78,999	66,795	99,950	8,863,906	1,779,541	1,535,866	1,489,048	1,697,839	1,193,161	674,380	494,071
3		特定健康診査受診券を配布した被扶養者の数※	4,352,440	134,626	6,548	5,573	7,596	18,604	31,013	23,621	41,671	4,217,814	880,322	790,101	767,528	816,303	501,736	262,973	198,851
4		特定健康診査受診者数	19,870,439	10,835,993	1,988,622	1,843,957	1,750,594	1,943,946	1,283,670	1,136,691	888,513	9,034,446	1,249,998	1,202,919	1,219,368	1,463,249	1,358,305	1,419,294	1,121,313
5		特定健康診査実施率	38.3%	42.3%	50.1%	51.0%	48.8%	45.2%	33.3%	32.9%	31.5%	34.3%	33.3%	34.7%	34.8%	34.3%	32.9%	36.7%	33.7%
6	特定保健指導に関する事項	特定保健指導の対象者数	3,942,621	3,012,251	616,109	582,667	533,914	536,965	309,451	252,171	180,974	930,370	95,473	111,132	129,726	159,942	147,174	160,994	125,929
7		特定保健指導の対象者の割合	19.8%	27.8%	31.0%	31.6%	30.5%	27.6%	24.1%	22.2%	20.4%	10.3%	7.6%	9.2%	10.6%	10.9%	10.8%	11.3%	11.2%
8		特定保健指導の終了者数	307,847	219,305	36,173	35,050	32,377	31,915	23,379	33,892	26,519	88,542	4,592	5,688	7,553	12,092	18,010	23,631	16,976
9		特定保健指導の終了者の割合(特定保健指導実施率)	7.8%	7.3%	5.9%	6.0%	6.1%	5.9%	7.6%	13.4%	14.7%	9.5%	4.8%	5.1%	5.8%	7.6%	12.2%	14.7%	13.5%
10	内臓脂肪症候群に関する事項	内臓脂肪症候群該当者数	2,881,808	2,237,148	272,741	322,434	366,553	446,827	307,970	279,703	240,920	644,660	24,551	33,470	53,634	93,764	116,127	158,740	164,374
11		内臓脂肪症候群該当者割合	14.5%	20.6%	13.7%	17.5%	20.9%	23.0%	24.0%	24.6%	27.1%	7.1%	2.0%	2.8%	4.4%	6.4%	8.5%	11.2%	14.7%
12		内臓脂肪症候群予備群者数	2,474,560	1,908,682	342,942	328,147	314,020	341,579	219,579	199,221	163,194	565,878	39,625	47,867	63,750	91,095	95,853	119,459	108,229
13		内臓脂肪症候群予備群者割合	12.5%	17.6%	17.2%	17.8%	17.9%	17.6%	17.1%	17.5%	18.4%	6.3%	3.2%	4.0%	5.2%	6.2%	7.1%	8.4%	9.7%
14	服薬中の者に関する事項	高血圧症の治療に係る薬剤を服用している者の数	3,805,284	2,137,838	91,320	173,611	273,222	431,428	379,935	403,192	385,130	1,667,446	22,570	55,221	118,140	234,402	325,401	446,568	465,144
15		高血圧症の治療に係る薬剤を服用している者の割合	19.2%	19.7%	4.6%	9.4%	15.6%	22.2%	29.6%	35.5%	43.3%	18.5%	1.8%	4.6%	9.7%	16.0%	24.0%	31.5%	41.5%
16		脂質異常症の治療に係る薬剤を服用している者の数	2,011,263	831,791	52,994	87,391	118,780	164,426	133,570	142,453	132,177	1,179,472	11,198	25,503	68,962	169,474	247,495	336,391	320,449
17		脂質異常症の治療に係る薬剤を服用している者の割合	10.1%	7.7%	2.7%	4.7%	6.8%	8.5%	10.4%	12.5%	14.9%	13.1%	0.9%	2.1%	5.7%	11.6%	18.2%	23.7%	28.6%
18	糖尿病の治療に係る薬剤を服用している者の数	819,934	562,960	29,376	49,332	76,777	124,691	99,396	94,833	88,555	256,974	5,733	9,599	17,939	38,157	50,464	67,164	67,918	
19		糖尿病の治療に係る薬剤を服用している者の割合	4.1%	5.2%	1.5%	2.7%	4.4%	6.4%	7.7%	8.3%	10.0%	2.8%	0.5%	0.8%	1.5%	2.6%	3.7%	4.7%	6.1%

※被用者保険の保険者のみ計上

## 保険者種類別 特定健康診査実施率分布状況

図6 特定健康診査実施率の分布（市町村国保）

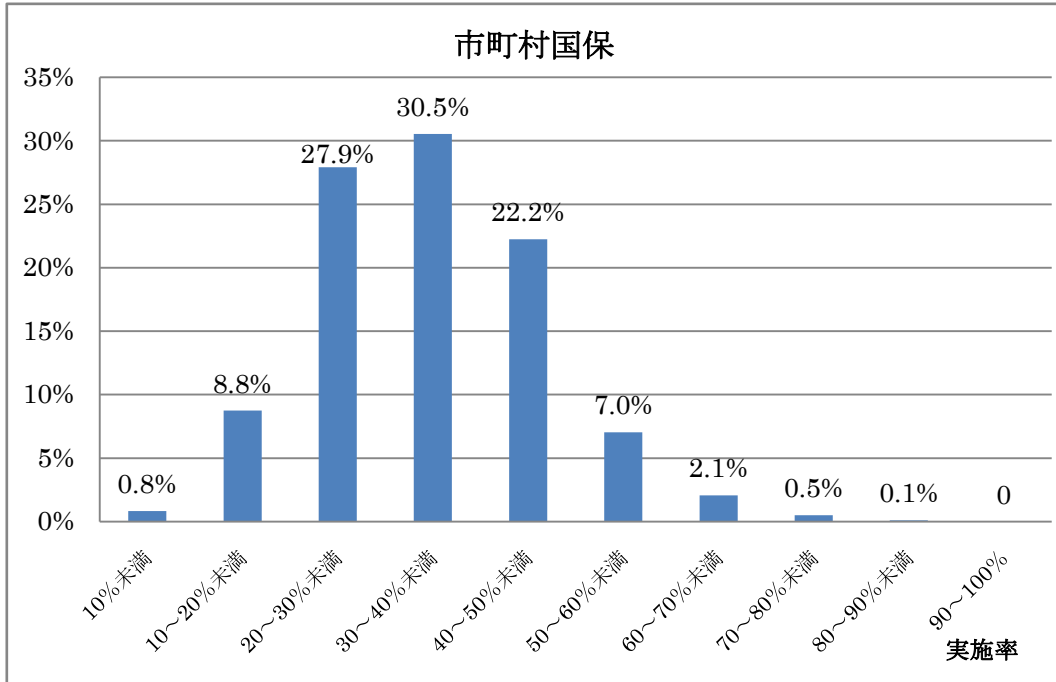


図7 特定健康診査実施率の分布（国保組合）

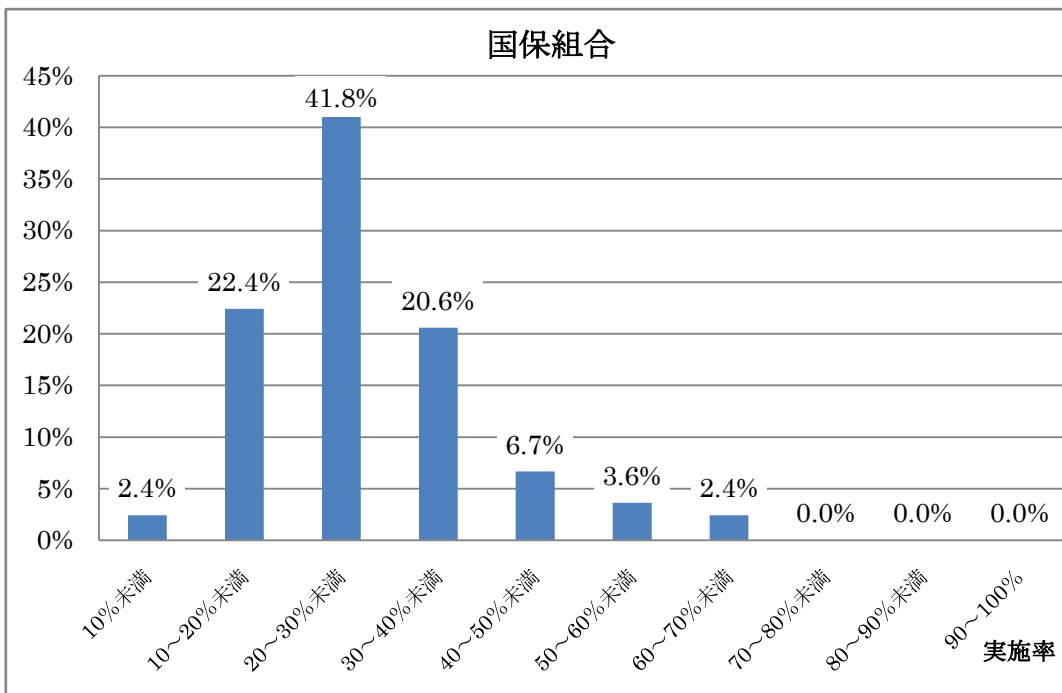


図8 特定健康診査実施率の分布（組合健保）

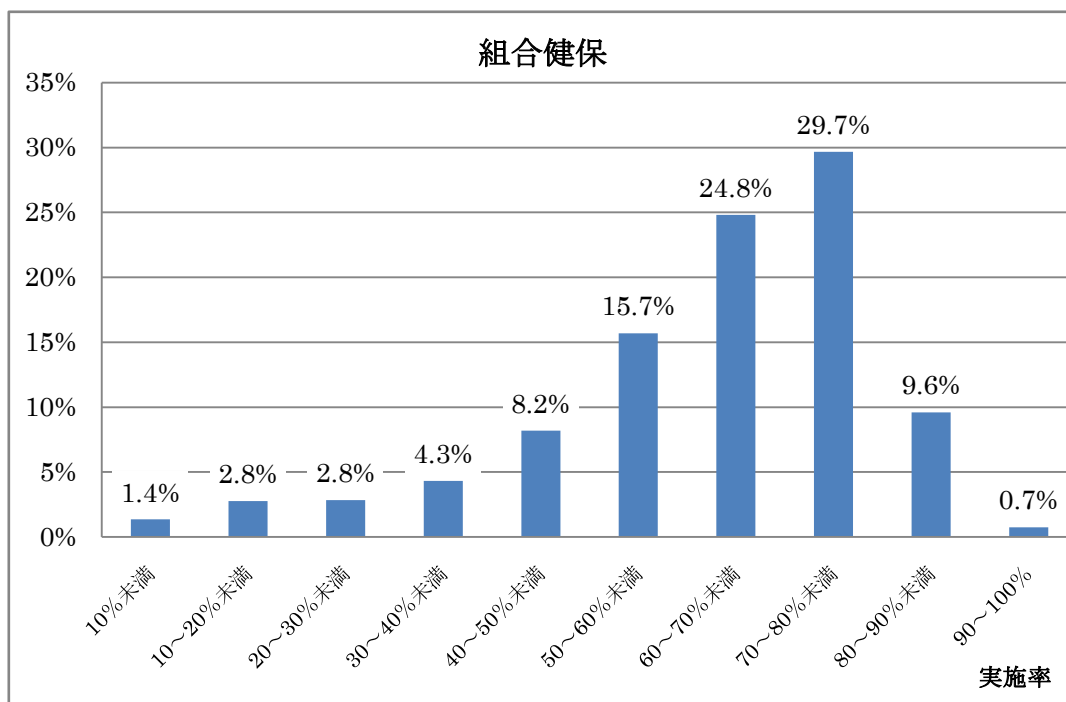
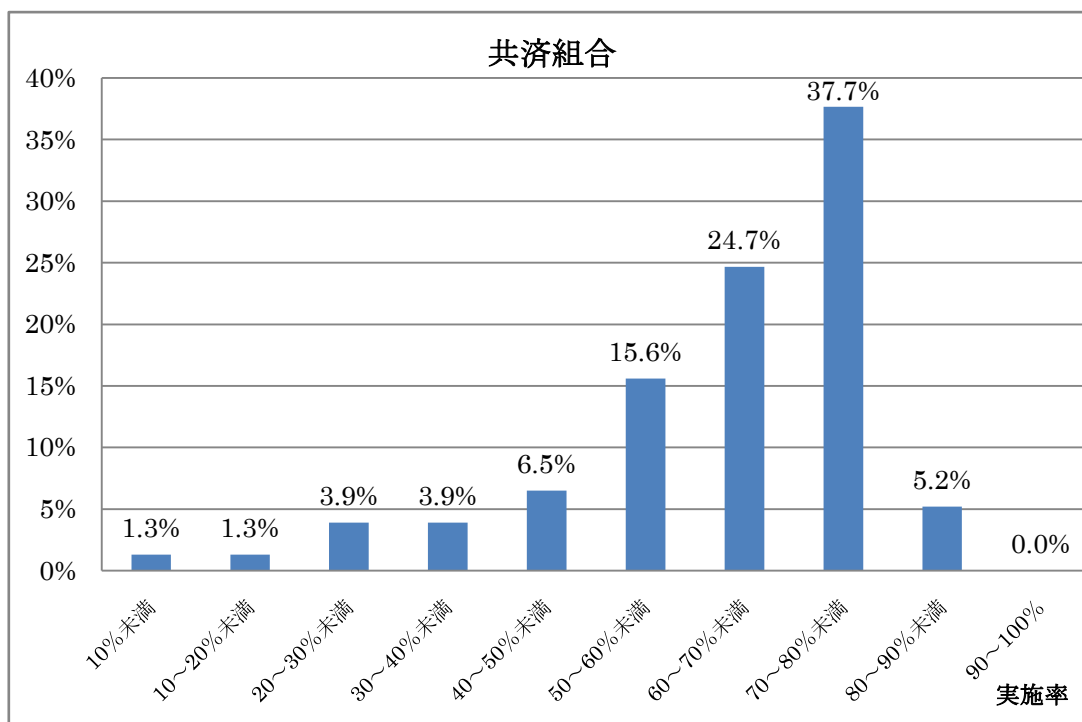


図9 特定健康診査実施率の分布（共済組合）



## 保険者種類別 特定保健指導実施率分布状況

図 10 特定保健指導実施率の分布（市町村国保）

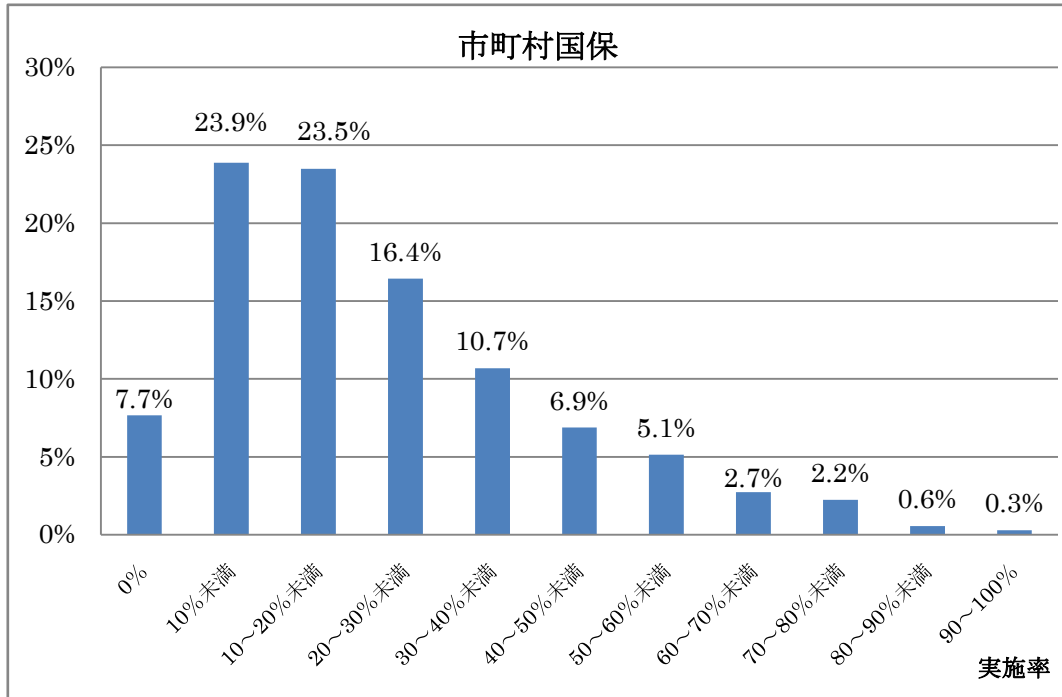


図 11 特定保健指導実施率の分布（国保組合）

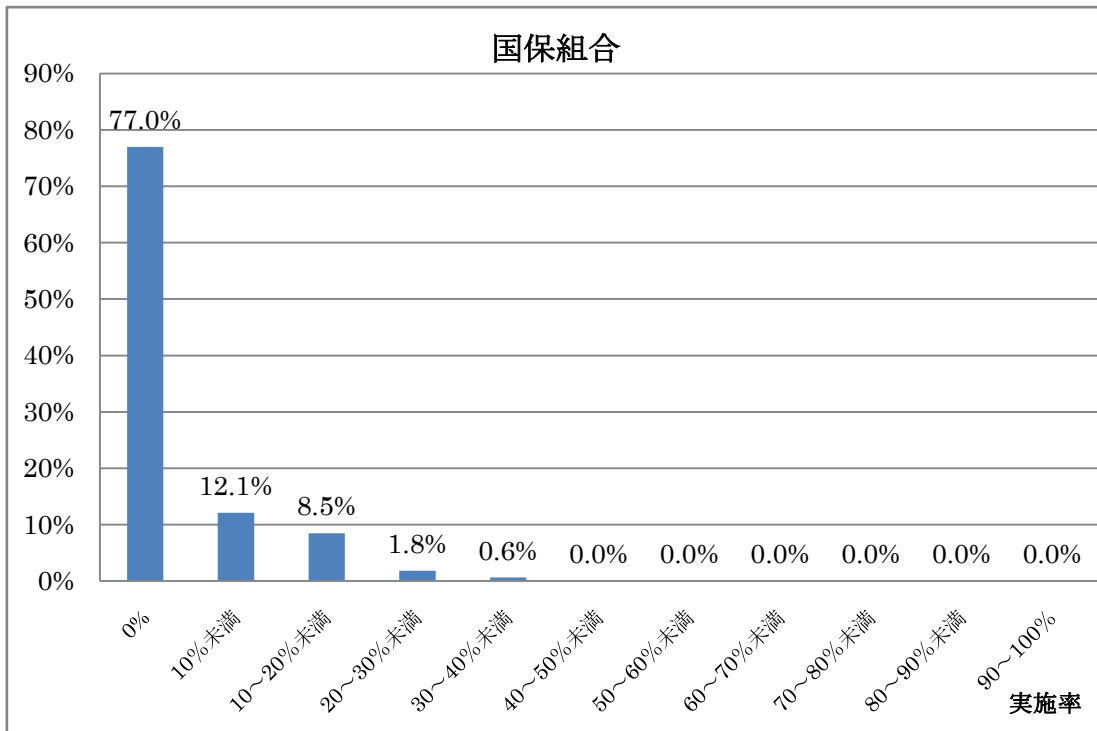


図 12 特定保健指導実施率の分布（組合健保）

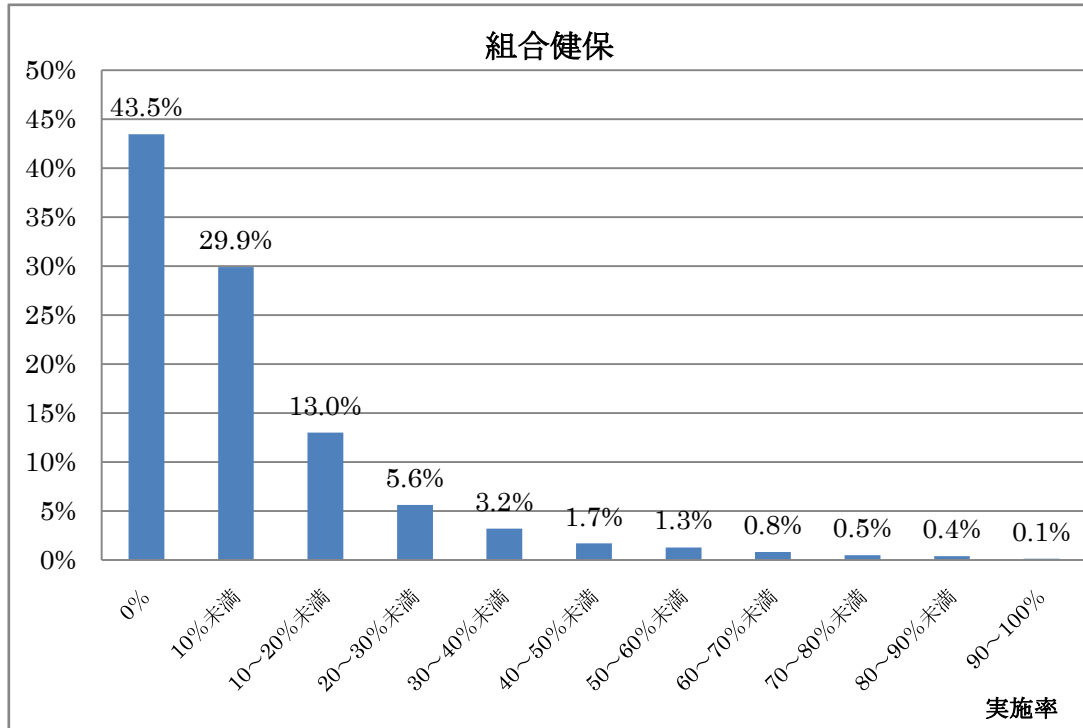
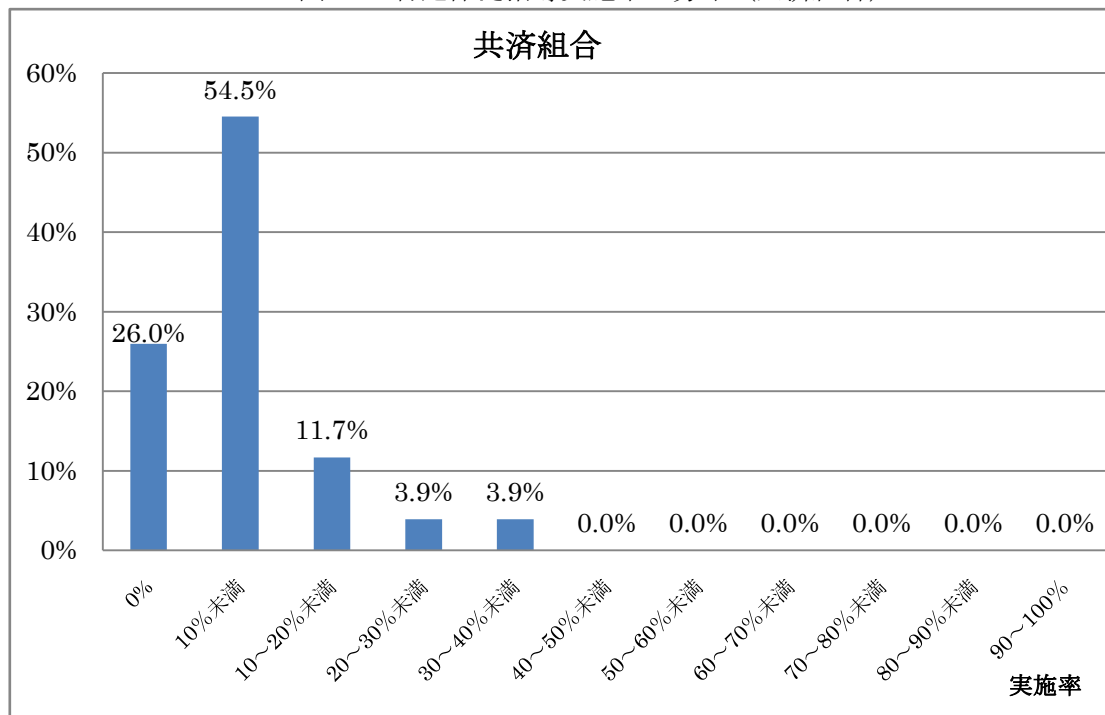


図 13 特定保健指導実施率の分布（共済組合）



# 平成20年度 特定健康診査実施率の上位 保険者

出所：(支払基金集計情報ファイル)

	保険者名	都道府県	受診率(%)	対象者数	受診者数
全体	1位 大興製紙健康保険組合	静岡県	99.3	412	409
	2位 山形銀行健康保険組合	山形県	94.6	1,503	1,422
	3位 群馬銀行健康保険組合	群馬県	91.9	3,911	3,596
	4位 十八銀行健康保険組合	長崎県	91.5	1,376	1,259
	5位 福井村田製作所健康保険組合	福井県	91.1	1,677	1,528
	6位 マルコ健康保険組合	奈良県	90.7	365	331
	7位 天理よろづ相談所健康保険組合	奈良県	90.2	691	623
	8位 十六銀行健康保険組合	岐阜県	89.4	2,220	1,984
	9位 清水銀行健康保険組合	静岡県	89.3	985	880
	10位 八千代銀行健康保険組合	東京都	89.3	1,768	1,578

	保険者名	都道府県	受診率(%)	対象者数	受診者数
市町村国保	1位 東成瀬村(国民健康保険)	秋田県	82.1	669	549
	2位 椎葉村(国民健康保険)	宮崎県	80.7	926	747
	3位 五木村(国民健康保険)	熊本県	78.3	309	242
	4位 粟島浦村(国民健康保険)	新潟県	78.0	123	96
	5位 和寒町(国民健康保険)	北海道	74.7	1,118	835
	6位 金山町(国民健康保険)	福島県	74.1	790	585
	7位 姫島村(国民健康保険)	大分県	71.4	709	506
	8位 利島村(国民健康保険)	東京都	71.3	94	67
	9位 檮原町(国民健康保険)	高知県	71.2	917	653
	10位 上富良野町(国民健康保険)	北海道	70.4	2,315	1,629

	保険者名	都道府県	受診率(%)	対象者数	受診者数
国保組合	1位 大分県歯科医師国民健康保険組合	大分県	68.4	1,317	901
	2位 福島県歯科医師国民健康保険組合	福島県	66.5	1,894	1,260
	3位 山形県歯科医師国民健康保険組合	山形県	61.1	1,189	726
	4位 全国土木建築国民健康保険組合	東京都	60.7	202,403	122,811
	5位 山形県建設国民健康保険組合	山形県	57.0	13,185	7,509
	6位 岩手県医師国民健康保険組合	岩手県	55.7	1,819	1,013
	7位 富山県建設国民健康保険組合	富山県	53.1	5,628	2,990
	8位 三重県歯科医師国民健康保険組合	三重県	52.7	1,619	853
	9位 熊本県歯科医師国民健康保険組合	熊本県	51.9	1,688	876
	10位 鹿児島県歯科医師国民健康保険組合	鹿児島県	51.5	1,770	912

		保険者名	都道府県	受診率(%)	対象者数	受診者数
組合健保	1位	大興製紙健康保険組合	静岡県	99.3	412	409
	2位	山形銀行健康保険組合	山形県	94.6	1,503	1,422
	3位	群馬銀行健康保険組合	群馬県	91.9	3,911	3,596
	4位	十八銀行健康保険組合	長崎県	91.5	1,376	1,259
	5位	福井村田製作所健康保険組合	福井県	91.1	1,677	1,528
	6位	マルコ健康保険組合	奈良県	90.7	365	331
	7位	天理よろづ相談所健康保険組合	奈良県	90.2	691	623
	8位	十六銀行健康保険組合	岐阜県	89.4	2,220	1,984
	9位	清水銀行健康保険組合	静岡県	89.3	985	880
	10位	八千代銀行健康保険組合	東京都	89.3	1,768	1,578

		保険者名	都道府県	受診率(%)	対象者数	受診者数
共済組合	1位	富山県市町村職員共済組合	富山県	83.4	10,515	8,769
	2位	福井県市町村職員共済組合	福井県	82.4	7,754	6,389
	3位	三重県市町村職員共済組合	三重県	80.3	16,523	13,276
	4位	愛知県市町村職員共済組合	愛知県	78.3	20,293	15,887
	5位	仙台市職員共済組合	宮城県	77.6	9,177	7,120
	6位	札幌市職員共済組合	北海道	77.2	15,655	12,082
	7位	大阪市職員共済組合	大阪府	77.1	35,092	27,043
	8位	香川県市町村職員共済組合	香川県	74.5	9,010	6,714
	9位	岩手県市町村職員共済組合	岩手県	74.4	14,563	10,837
	10位	佐賀県市町村職員共済組合	佐賀県	74.3	8,409	6,248