

表3 企業規模別の立替払状況

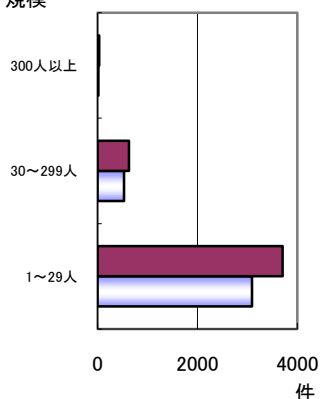
| | | | 平成20年度 | 構成比(%) | 平成21年度 | 構成比(%) |
|------|-----------|-----------|--------|--------|--------|--------|
| 労働者数 | 30人未満 | 企業数(件) | 3,092 | 84.9% | 3,703 | 85.0% |
| | | 支給者数(人) | 22,521 | 41.4% | 27,587 | 40.7% |
| | | 立替払額(百万円) | 10,578 | 42.6% | 14,545 | 43.6% |
| | 30~299人 | 企業数(件) | 530 | 14.6% | 625 | 14.3% |
| | | 支給者数(人) | 25,903 | 47.6% | 30,742 | 45.4% |
| | | 立替払額(百万円) | 12,386 | 49.9% | 15,130 | 45.3% |
| | 300人以上 | 企業数(件) | 17 | 0.5% | 29 | 0.7% |
| | | 支給者数(人) | 5,998 | 11.0% | 9,445 | 13.9% |
| | | 立替払額(百万円) | 1,857 | 7.5% | 3,716 | 11.1% |
| 合計 | 企業数(件) | 3,639 | 100.0% | 4,357 | 100.0% | |
| | 支給者数(人) | 54,422 | 100.0% | 67,774 | 100.0% | |
| | 立替払額(百万円) | 24,821 | 100.0% | 33,391 | 100.0% | |

企業規模別(企業数)

企業規模別(支給者数)

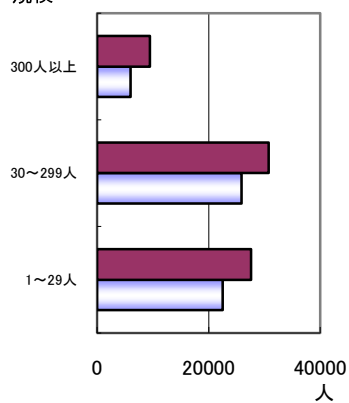
企業規模別(立替払額)

規模



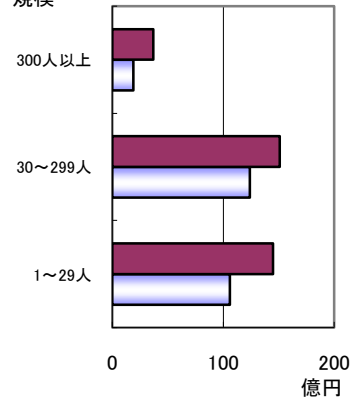
■平成21年度
□平成20年度

規模



■平成21年度
□平成20年度

規模



■平成21年度
□平成20年度

表4 業種別の立替払状況

| 業種区分 | 平成20年度 | | | 平成21年度 | | |
|------------|--------|--------|--------|--------|--------|--------|
| | 企業数 | 支給者数 | 立替払額 | 企業数 | 支給者数 | 立替払額 |
| | 件 | 人 | 百万円 | 件 | 人 | 百万円 |
| 製造業 | 654 | 11,009 | 6,109 | 883 | 16,524 | 10,505 |
| 構成比 | 18.0% | 20.3% | 24.6% | 20.3% | 24.4% | 31.5% |
| 鉱業 | 2 | 18 | 7 | 8 | 75 | 74 |
| 構成比 | 0.1% | 0.0% | 0.0% | 0.2% | 0.1% | 0.2% |
| 建設業 | 1,004 | 9,684 | 5,495 | 1,098 | 10,351 | 5,501 |
| 構成比 | 27.6% | 17.8% | 22.1% | 25.2% | 15.3% | 16.5% |
| 運輸交通・貨物取扱業 | 230 | 4,599 | 1,820 | 254 | 5,471 | 2,513 |
| 構成比 | 6.3% | 8.5% | 7.3% | 5.8% | 8.1% | 7.5% |
| 農林・畜産水産業 | 30 | 281 | 95 | 22 | 264 | 86 |
| 構成比 | 0.8% | 0.5% | 0.4% | 0.5% | 0.4% | 0.3% |
| 商業 | 684 | 9,812 | 4,131 | 760 | 9,555 | 4,681 |
| 構成比 | 18.8% | 18.1% | 16.7% | 17.4% | 14.1% | 14.0% |
| 金融広告業 | 68 | 668 | 336 | 111 | 956 | 601 |
| 構成比 | 1.9% | 1.2% | 1.4% | 2.5% | 1.4% | 1.8% |
| 映画・演劇業 | 5 | 167 | 68 | 16 | 113 | 82 |
| 構成比 | 0.1% | 0.3% | 0.3% | 0.4% | 0.2% | 0.2% |
| 通信業 | 9 | 79 | 32 | 12 | 146 | 41 |
| 構成比 | 0.2% | 0.1% | 0.1% | 0.3% | 0.2% | 0.1% |
| 教育研究業 | 93 | 3,374 | 1,471 | 111 | 1,727 | 1,520 |
| 構成比 | 2.6% | 6.2% | 5.9% | 2.5% | 2.5% | 4.6% |
| 保健衛生業 | 44 | 1,039 | 412 | 69 | 1,258 | 511 |
| 構成比 | 1.2% | 1.9% | 1.7% | 1.6% | 1.9% | 1.5% |
| 接客娯楽業 | 329 | 5,141 | 1,344 | 345 | 8,450 | 2,108 |
| 構成比 | 9.0% | 9.4% | 5.4% | 7.9% | 12.5% | 6.3% |
| 清掃・と畜業 | 35 | 651 | 218 | 58 | 602 | 197 |
| 構成比 | 1.0% | 1.2% | 0.9% | 1.3% | 0.9% | 0.6% |
| その他事業 | 452 | 7,900 | 3,283 | 610 | 12,282 | 4,971 |
| 構成比 | 12.4% | 14.5% | 13.2% | 14.0% | 18.1% | 14.9% |
| 計 | 3,639 | 54,422 | 24,821 | 4,357 | 67,774 | 33,391 |
| 構成比 | 100.0% | 100.0% | 100.0% | 100.0% | 100.0% | 100.0% |

※構成比(%)は、四捨五入の関係で合計が100とならない場合がある。

