

平成22年3月30日（火）

職業安定局雇用政策課
 課長 小川 誠
 中央労働市場情報官 武井 亜起夫
 （担当・内線） 調査係（5740）
 （電話代表） 03（5253）1111
 （夜間直通） 03（3595）3290

【ポイント】

- 平成22年2月の有効求人倍率は0.47倍で、前月に比べて0.01ポイント上昇した。
- 平成22年2月の新規求人倍率は0.84倍で、前月に比べて0.01ポイント低下した。

一般職業紹介状況（平成22年2月分）について

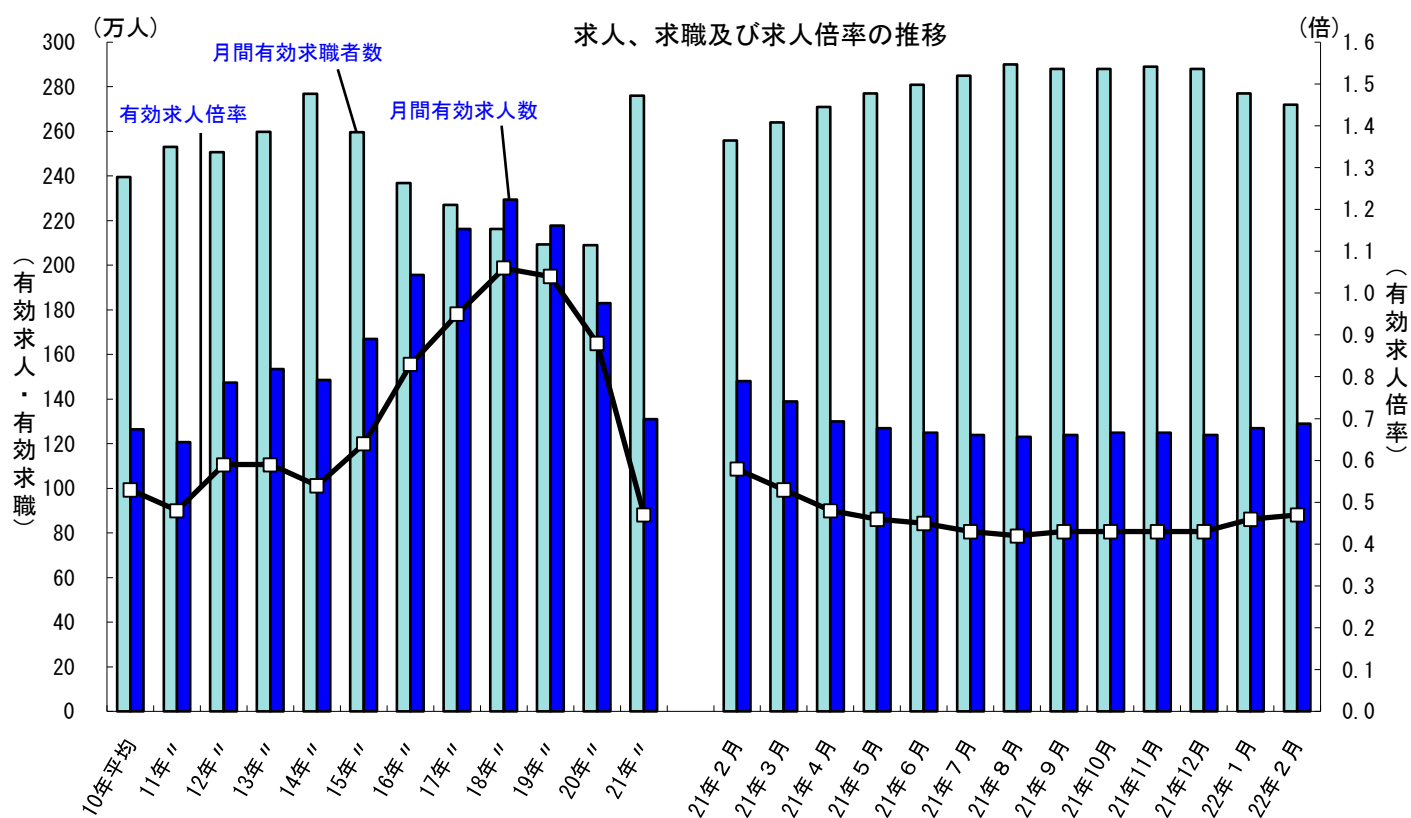
平成22年2月の一般職業紹介状況をみると、有効求人倍率（季節調整値）は0.47倍となり、前月を0.01ポイント上回った。新規求人倍率（季節調整値）は0.84倍となり、前月を0.01ポイント下回った。

正社員有効求人倍率は0.29倍となり、前年同月を0.08ポイント下回った。

2月の有効求人（季節調整値）は前月に比べ1.5%増となり、有効求職者（同）は1.9%減となった。

2月の新規求人（原数値）は前年同月と比較すると2.1%減となった。これを産業別にみると、前月に引き続き、製造業（30.1%増）は増加となり、宿泊業、飲食サービス業（15.2%減）、建設業（14.7%減）、情報通信業（14.1%減）、卸売業、小売業（8.5%減）、学術研究、専門・技術サービス業（4.8%減）、教育、学習支援業（3.4%減）、生活関連サービス業、娯楽業（3.3%減）、サービス業（0.4%減）、医療、福祉（0.2%減）は減少となった。また、運輸業、郵便業（3.4%増）は減少から増加となった。

都道府県別の有効求人倍率（季節調整値）をみると、最も高いのが福井県の0.68倍、最も低いのが沖縄県の0.30倍となった。



- (注) 1. 月別の数値は季節調整値である。なお、平成21年12月以前の数値は、平成22年1月分公表時に新季節指数により改訂されている。
 2. 文中の正社員求人倍率は正社員の月間有効求職者をパートタイムを除く常用の月間有効求職者数で除して算出しているが、パートタイムを除く常用の有効求職者には派遣労働者や契約社員を希望する者も含まれるため、厳密な意味での正社員求人倍率より低い値となる。
 3. 文中の産業分類は、平成19年11月改定の「日本標準産業分類」に基づくもの。

第1表 一般職業紹介状況（新規学卒者を除きパートタイムを含む）

平成22年2月

| 項目 | 年月 | 22年 2月 | 22年 1月 | 21年 2月 | 対前年同月 増減率、差 (%、ポイント) | 季節調整値 対前月 増減率、差 (%、ポイント) | |
|--------------------|-----------------------|-----------------|-----------|-----------|----------------------------|-----------------------------------|------|
| | 全 数 | 1 月間有効求職者数 (人) | 2,645,578 | 2,613,829 | 2,486,006 | 6.4 | ▲1.9 |
| 2 新規求職申込件数 (件) | | 636,721 | 704,777 | 691,461 | ▲7.9 | 0.7 | |
| 3 月間有効求人数 (人) | | 1,314,200 | 1,248,870 | 1,511,227 | ▲13.0 | 1.5 | |
| 4 新規求人数 (人) | | 540,525 | 556,881 | 552,204 | ▲2.1 | ▲0.4 | |
| 5 就職件数 (件) | | 159,477 | 144,002 | 152,385 | 4.7 | ▲0.8 | |
| 6 有効求人倍率(3/1) (倍) | | 0.50 | 0.48 | 0.61 | ▲0.11 | — | |
| 季節調整値 | | 0.47 | 0.46 | 0.58 | — | 0.01 | |
| 7 新規求人倍率(4/2) (倍) | | 0.85 | 0.79 | 0.80 | 0.05 | — | |
| 季節調整値 | | 0.84 | 0.85 | 0.78 | — | ▲0.01 | |
| 8 就職率(5/2×100) (%) | | 25.0 | 20.4 | 22.0 | 3.0 | — | |
| 季節調整値 | | 26.9 | 27.3 | 23.7 | — | ▲0.4 | |
| 9 充足率(5/4×100) (%) | | 29.5 | 25.9 | 27.6 | 1.9 | — | |
| 季節調整値 | | 32.0 | 32.1 | 30.4 | — | ▲0.1 | |
| 常 用 | | 10 月間有効求職者数 (人) | 2,597,497 | 2,531,356 | 2,429,169 | 6.9 | |
| | | 11 新規求職申込件数 (件) | 624,742 | 665,953 | 678,612 | ▲7.9 | |
| | | 12 月間有効求人数 (人) | 1,206,709 | 1,128,879 | 1,418,429 | ▲14.9 | |
| | | 13 新規求人数 (人) | 492,314 | 497,546 | 512,377 | ▲3.9 | |
| | | 14 就職件数 (件) | 139,483 | 117,304 | 135,124 | 3.2 | |
| | 15 有効求人倍率(12/10) (倍) | 0.46 | 0.45 | 0.58 | ▲0.12 | | |
| | 16 新規求人倍率(13/11) (倍) | 0.79 | 0.75 | 0.76 | 0.03 | | |
| | 17 就職率(14/11×100) (%) | 22.3 | 17.6 | 19.9 | 2.4 | | |
| | 18 充足率(14/13×100) (%) | 28.3 | 23.6 | 26.4 | 1.9 | | |

(注) 1. 季節調整法はセンサス局法Ⅱ(X-12-ARIMA)による。なお、平成21年12月以前の数値は、平成22年1月分公表時に新季節指数により改訂されている。

2. ▲は減少である。

第2表 雇用形態別常用職業紹介状況（新規学卒者を除く）

平成22年2月

| 年 月 | | 年 月 | | | 対前年同月 増減率、差 (%、ポイント) |
|---|----------------------|-----------|-----------|-----------|----------------------------|
| | | 22年 2月 | 22年 1月 | 21年 2月 | |
| 項 目 | | | | | |
| パート タイム を 除 く 常 用 | 1 月間有効求職者数 (人) | 1,985,156 | 1,937,885 | 1,879,360 | 5.6 |
| | 2 新規求職申込件数 (件) | 463,907 | 496,349 | 518,256 | ▲ 10.5 |
| | 3 月間有効求人数 (人) | 757,876 | 716,268 | 899,962 | ▲ 15.8 |
| | 4 新規求人数 (人) | 301,991 | 311,730 | 318,263 | ▲ 5.1 |
| | 5 就職件数 (件) | 90,992 | 76,978 | 90,597 | 0.4 |
| | 6 有効求人倍率(3/1)(倍) | 0.38 | 0.37 | 0.48 | ▲ 0.10 |
| | 7 新規求人倍率(4/2)(倍) | 0.65 | 0.63 | 0.61 | 0.04 |
| | 8 就職率(5/2×100)(%) | 19.6 | 15.5 | 17.5 | 2.1 |
| | 9 充足率(5/4×100)(%) | 30.1 | 24.7 | 28.5 | 1.6 |
| 正 社 員 | 10 月間有効求人数 (人) | 574,196 | 556,148 | 697,932 | ▲ 17.7 |
| | 11 新規求人数 (人) | 218,056 | 236,350 | 236,591 | ▲ 7.8 |
| | 12 就職件数 (件) | 68,879 | 59,410 | 70,950 | ▲ 2.9 |
| | 13 有効求人倍率(10/1)(倍) | 0.29 | 0.29 | 0.37 | ▲ 0.08 |
| | 14 充足率(12/11×100)(%) | 31.6 | 25.1 | 30.0 | 1.6 |
| 常 用 的 パ ー ト タ イ ム | 15 月間有効求職者数 (人) | 612,341 | 593,471 | 549,809 | 11.4 |
| | 16 新規求職申込件数 (件) | 160,835 | 169,604 | 160,356 | 0.3 |
| | 17 月間有効求人数 (人) | 448,833 | 412,611 | 518,467 | ▲ 13.4 |
| | 18 新規求人数 (人) | 190,323 | 185,816 | 194,114 | ▲ 2.0 |
| | 19 就職件数 (件) | 48,491 | 40,326 | 44,527 | 8.9 |
| | 20 有効求人倍率(17/15)(倍) | 0.73 | 0.70 | 0.94 | ▲ 0.21 |
| | 21 新規求人倍率(18/16)(倍) | 1.18 | 1.10 | 1.21 | ▲ 0.03 |
| | 22 就職率(19/16×100)(%) | 30.1 | 23.8 | 27.8 | 2.3 |
| | 23 充足率(19/18×100)(%) | 25.5 | 21.7 | 22.9 | 2.6 |

(注)1. ▲は減少である。

2. 正社員の有効求人倍率は正社員の月間有効求人数をパートタイムを除く常用の月間有効求職者数で除して算出しているが、パートタイムを除く常用の月間有効求職者数には派遣労働者や契約社員を希望する者も含まれるため、厳密な意味での正社員有効求人倍率より低い値となる。

第3表 - 1 主要産業別、規模別一般新規求人状況

○ 主要産業別、規模別一般新規求人状況（新規学卒者を除く）

平成22年2月

| 産業・規模 | | 全数 | パート除く | 常用 | 臨時・季節 | パートタイム |
|-----------------------|---------------------|---------|---------|---------|--------|---------|
| 新規求人 数 (人) | 合計 | 540,525 | 327,399 | 301,991 | 25,408 | 213,126 |
| | D 建設業 | 34,910 | 31,965 | 29,430 | 2,535 | 2,945 |
| | E 製造業 | 52,162 | 34,158 | 30,911 | 3,247 | 18,004 |
| | G 情報通信業 | 16,054 | 13,415 | 11,953 | 1,462 | 2,639 |
| | H 運輸業, 郵便業 | 31,637 | 24,704 | 23,523 | 1,181 | 6,933 |
| | I 卸売業, 小売業 | 80,237 | 39,621 | 38,401 | 1,220 | 40,616 |
| | L 学術研究, 専門・技術サービス業 | 17,721 | 11,928 | 10,382 | 1,546 | 5,793 |
| | M 宿泊業, 飲食サービス業 | 41,747 | 15,956 | 15,749 | 207 | 25,791 |
| | N 生活関連サービス業, 娯楽業 | 24,636 | 13,172 | 12,733 | 439 | 11,464 |
| | O 教育, 学習支援業 | 10,992 | 4,465 | 4,263 | 202 | 6,527 |
| | P 医療, 福祉 | 112,768 | 65,714 | 64,359 | 1,355 | 47,054 |
| | R サービス業(他に分類されないもの) | 70,779 | 44,128 | 35,144 | 8,984 | 26,651 |
| | (規模別) | | | | | |
| | 29人以下 | 282,747 | 171,090 | 159,194 | 11,896 | 111,657 |
| | 30~99人 | 141,420 | 86,830 | 79,456 | 7,374 | 54,590 |
| | 100~299人 | 73,008 | 44,797 | 41,186 | 3,611 | 28,211 |
| | 300~499人 | 18,397 | 10,516 | 9,447 | 1,069 | 7,881 |
| 500~999人 | 13,052 | 7,391 | 6,576 | 815 | 5,661 | |
| 1,000人以上 | 11,901 | 6,775 | 6,132 | 643 | 5,126 | |
| 対前年 同月 比 (%) | 合計 | -2.1 | -3.4 | -5.1 | 24.0 | -0.1 |
| | D 建設業 | -14.7 | -16.7 | -17.9 | 0.4 | 13.4 |
| | E 製造業 | 30.1 | 28.8 | 22.4 | 157.3 | 32.5 |
| | G 情報通信業 | -14.1 | -19.5 | -25.1 | 104.8 | 31.4 |
| | H 運輸業, 郵便業 | 3.4 | 2.0 | 1.1 | 25.6 | 8.6 |
| | I 卸売業, 小売業 | -8.5 | -7.9 | -7.5 | -18.0 | -9.0 |
| | L 学術研究, 専門・技術サービス業 | -4.8 | -13.0 | -18.7 | 65.7 | 17.9 |
| | M 宿泊業, 飲食サービス業 | -15.2 | -16.6 | -16.1 | -44.8 | -14.2 |
| | N 生活関連サービス業, 娯楽業 | -3.3 | 0.5 | -1.7 | 185.1 | -7.3 |
| | O 教育, 学習支援業 | -3.4 | -3.7 | -1.9 | -30.3 | -3.2 |
| | P 医療, 福祉 | -0.2 | 0.7 | 0.8 | -5.0 | -1.3 |
| | R サービス業(他に分類されないもの) | -0.4 | -2.4 | -10.8 | 54.9 | 2.9 |
| | (規模別) | | | | | |
| | 29人以下 | -2.8 | -4.4 | -5.6 | 13.5 | -0.2 |
| | 30~99人 | -2.4 | -2.6 | -5.6 | 47.5 | -2.1 |
| | 100~299人 | 0.4 | 0.5 | -2.2 | 46.8 | 0.1 |
| | 300~499人 | 4.1 | -0.8 | -4.9 | 58.8 | 11.4 |
| 500~999人 | 0.6 | -4.5 | -6.6 | 16.6 | 8.0 | |
| 1,000人以上 | -8.4 | -11.4 | -5.2 | -45.5 | -4.2 | |

○ 主要産業における対前年同月比の推移（新規学卒者を除く）

(%)

| 産 業 | 21年 | | | | | | | | | | | 22年 | |
|---------------------|-------|-------|-------|-------|-------|-------|-------|-------|-------|-------|-------|-------|--|
| | 3月 | 4月 | 5月 | 6月 | 7月 | 8月 | 9月 | 10月 | 11月 | 12月 | 1月 | 2月 | |
| 合計 | -22.3 | -26.5 | -34.5 | -22.3 | -23.4 | -24.2 | -20.8 | -18.8 | -13.8 | -17.4 | -13.4 | -2.1 | |
| D 建設業 | -23.0 | -23.8 | -30.6 | -22.2 | -20.5 | -22.1 | -18.2 | -20.1 | -15.6 | -25.7 | -26.5 | -14.7 | |
| E 製造業 | -55.9 | -55.6 | -55.9 | -48.3 | -46.3 | -41.3 | -35.2 | -31.4 | -16.2 | -15.1 | 5.9 | 30.1 | |
| G 情報通信業 | - | -39.6 | -46.4 | -45.2 | -46.2 | -39.7 | -38.5 | -38.6 | -36.1 | -29.9 | -23.6 | -14.1 | |
| H 運輸業, 郵便業 | - | -34.4 | -37.3 | -15.8 | -26.1 | -18.5 | -17.0 | -8.7 | -6.0 | -29.2 | -3.0 | 3.4 | |
| I 卸売業, 小売業 | - | -27.1 | -34.5 | -27.4 | -28.6 | -28.9 | -28.7 | -25.9 | -16.6 | -25.1 | -19.6 | -8.5 | |
| L 学術研究, 専門・技術サービス業 | - | -33.5 | -38.8 | -28.7 | -24.0 | -25.9 | -19.2 | -16.0 | -14.9 | -10.0 | -12.2 | -4.8 | |
| M 宿泊業, 飲食サービス業 | - | -17.1 | -37.4 | -18.3 | -22.7 | -29.7 | -22.0 | -20.1 | -25.0 | -28.6 | -28.3 | -15.2 | |
| N 生活関連サービス業, 娯楽業 | - | -12.1 | -25.3 | -14.5 | -16.6 | -22.9 | -12.1 | -10.9 | -12.3 | -14.6 | -19.8 | -3.3 | |
| O 教育, 学習支援業 | - | -3.4 | -18.2 | -4.9 | -10.4 | -10.2 | -5.3 | -12.8 | -1.1 | 5.2 | -3.3 | -3.4 | |
| P 医療, 福祉 | -2.5 | -3.8 | -18.4 | -6.2 | -6.2 | -8.9 | -11.3 | -9.8 | -8.6 | -7.8 | -6.6 | -0.2 | |
| R サービス業(他に分類されないもの) | - | -36.9 | -38.9 | -25.5 | -26.5 | -27.2 | -23.6 | -17.5 | -14.1 | -13.4 | -6.9 | -0.4 | |

(注) 平成19年11月改定の「日本標準産業分類」に基づく区分により表章したもの。

平成21年3月以前の対前年同月比については、産業分類改定による影響のない産業について表章している。

第3表 - 2 産業別一般新規求人状況（新規学卒者を除く）

平成22年2月

| 産 業 | 新規求人人数 (人) | | | 対前年同月比 (%) | | |
|---|------------|---------|---------|------------|-------|--------|
| | 全数 | パート除く | パートタイム | 全数 | パート除く | パートタイム |
| 合 計 | 540,525 | 327,399 | 213,126 | -2.1 | -3.4 | -0.1 |
| A, B 農, 林, 漁業 (01~04) | 3,365 | 2,110 | 1,255 | -8.2 | -15.5 | 7.4 |
| C 鉱業, 採石業, 砂利採取業 (05) | 127 | 113 | 14 | -29.8 | -30.7 | -22.2 |
| D 建設業 (06~08) | 34,910 | 31,965 | 2,945 | -14.7 | -16.7 | 13.4 |
| 06 総合工事業 | 18,989 | 17,224 | 1,765 | -10.3 | -12.4 | 16.4 |
| E 製造業 (09~32) | 52,162 | 34,158 | 18,004 | 30.1 | 28.8 | 32.5 |
| 09 食料品製造業 | 12,704 | 5,719 | 6,985 | -4.3 | -2.9 | -5.4 |
| 10 飲料・たばこ・飼料製造業 | 724 | 476 | 248 | 8.1 | 19.6 | -8.8 |
| 11 繊維工業 | 3,063 | 1,960 | 1,103 | -10.2 | -10.6 | -9.5 |
| 12 木材・木製品製造業 (家具を除く) | 827 | 658 | 169 | 34.7 | 44.9 | 5.6 |
| 13 家具・装備品製造業 | 661 | 507 | 154 | 15.4 | 17.1 | 10.0 |
| 14 パルプ・紙・紙加工品製造業 | 1,121 | 702 | 419 | 28.3 | 16.8 | 53.5 |
| 15 印刷・同関連業 | 2,094 | 1,366 | 728 | 1.3 | -11.8 | 40.5 |
| 16 化学工業 | 1,583 | 1,050 | 533 | 24.2 | 18.2 | 37.7 |
| 17 石油製品・石炭製品製造業 | 87 | 75 | 12 | 70.6 | 114.3 | -25.0 |
| 18 プラスチック製品製造業 (別掲を除く) | 2,566 | 1,439 | 1,127 | 92.6 | 61.7 | 155.0 |
| 19 ゴム製品製造業 | 706 | 501 | 205 | 279.6 | 279.5 | 279.6 |
| 21 窯業・土石製品製造業 | 1,399 | 1,162 | 237 | 46.0 | 53.9 | 16.7 |
| 22 鉄鋼業 | 611 | 520 | 91 | 65.6 | 47.3 | 468.8 |
| 23 非鉄金属製造業 | 597 | 442 | 155 | 228.0 | 206.9 | 307.9 |
| 24 金属製品製造業 | 4,229 | 3,255 | 974 | 59.7 | 40.4 | 196.0 |
| 25 はん用機械器具製造業 | 3,013 | 2,477 | 536 | 39.7 | 28.4 | 136.1 |
| 26 生産用機械器具製造業 | 1,643 | 1,408 | 235 | 55.9 | 47.4 | 137.4 |
| 27 業務用機械器具製造業 | 1,199 | 859 | 340 | 18.9 | -0.2 | 131.3 |
| 28 電子部品・デバイス・電子回路製造業 | 3,056 | 2,145 | 911 | 241.1 | 224.5 | 287.7 |
| 29 電気機械器具製造業 | 3,018 | 2,054 | 964 | 68.0 | 53.1 | 112.3 |
| 30 情報通信機械器具製造業 | 1,197 | 774 | 423 | 41.3 | 23.8 | 90.5 |
| 31 輸送用機械器具製造業 | 4,383 | 3,503 | 880 | 79.6 | 61.0 | 233.3 |
| 20, 32 その他の製造業 | 1,681 | 1,106 | 575 | 18.9 | 19.2 | 18.3 |
| F 電気・ガス・熱供給・水道業 (33~36) | 507 | 331 | 176 | 5.0 | 0.3 | 15.0 |
| G 情報通信業 (37~41) | 16,054 | 13,415 | 2,639 | -14.1 | -19.5 | 31.4 |
| 39 情報サービス業 | 13,043 | 11,067 | 1,976 | -18.3 | -24.5 | 51.1 |
| H 運輸業, 郵便業 (42~49) | 31,637 | 24,704 | 6,933 | 3.4 | 2.0 | 8.6 |
| I 卸売業, 小売業 (50~61) | 80,237 | 39,621 | 40,616 | -8.5 | -7.9 | -9.0 |
| 50~55 卸売業 | 19,892 | 12,212 | 7,680 | 3.5 | 1.8 | 6.4 |
| 56~61 小売業 | 60,345 | 27,409 | 32,936 | -11.8 | -11.7 | -12.0 |
| 56 各種商品小売業 | 9,429 | 2,495 | 6,934 | -11.5 | -6.9 | -13.1 |
| J 金融業, 保険業 (62~67) | 5,845 | 4,693 | 1,152 | -15.3 | -18.6 | 1.6 |
| K 不動産業, 物品賃貸業 (68~70) | 9,416 | 5,551 | 3,865 | 6.2 | -4.8 | 27.3 |
| L 学術研究, 専門・技術サービス業 (71~74) | 17,721 | 11,928 | 5,793 | -4.8 | -13.0 | 17.9 |
| M 宿泊業, 飲食サービス業 (75~77) | 41,747 | 15,956 | 25,791 | -15.2 | -16.6 | -14.2 |
| 76 飲食店 | 32,371 | 12,019 | 20,352 | -19.5 | -22.1 | -17.9 |
| N 生活関連サービス業, 娯楽業 (78~80) | 24,636 | 13,172 | 11,464 | -3.3 | 0.5 | -7.3 |
| O 教育, 学習支援業 (81, 82) | 10,992 | 4,465 | 6,527 | -3.4 | -3.7 | -3.2 |
| P 医療, 福祉 (83~85) | 112,768 | 65,714 | 47,054 | -0.2 | 0.7 | -1.3 |
| 83 医療業 | 51,880 | 33,374 | 18,506 | -1.8 | -1.2 | -3.0 |
| 85 社会保険・社会福祉・介護事業 | 59,635 | 31,671 | 27,964 | 1.5 | 2.5 | 0.4 |
| Q 複合サービス事業 (86, 87) | 2,756 | 1,253 | 1,503 | -5.7 | -6.2 | -5.3 |
| R サービス業 (他に分類されないもの) (88~96) | 70,779 | 44,128 | 26,651 | -0.4 | -2.4 | 2.9 |
| 91 職業紹介・労働者派遣業 | 20,799 | 17,269 | 3,530 | - | - | - |
| 92 その他の事業サービス業 | 40,391 | 20,236 | 20,155 | - | - | - |
| S, T 公務 (他に分類されるものを除く)・その他 (97, 98, 99) | 24,866 | 14,122 | 10,744 | 10.5 | 8.6 | 13.2 |

(注) 平成19年11月改定の「日本標準産業分類」に基づく区分により表章したものの。

第3表 - 3 産業別一般新規求人状況（新規学卒者及びパートタイムを除く）

平成22年2月

| 産 業 | 新規求人数 (人) | | | 対前年同月比 (%) | | |
|---|-----------|---------|--------|------------|-------|-------|
| | 全数 | 常用 | 臨時・季節 | 全数 | 常用 | 臨時・季節 |
| 合 計 | 327,399 | 301,991 | 25,408 | -3.4 | -5.1 | 24.0 |
| A, B 農, 林, 漁業 (01~04) | 2,110 | 1,687 | 423 | -15.5 | -6.7 | -38.5 |
| C 鉱業, 採石業, 砂利採取業 (05) | 113 | 107 | 6 | -30.7 | -22.5 | -76.0 |
| D 建設業 (06~08) | 31,965 | 29,430 | 2,535 | -16.7 | -17.9 | 0.4 |
| 06 総合工事業 | 17,224 | 15,345 | 1,879 | -12.4 | -13.6 | -1.2 |
| E 製造業 (09~32) | 34,158 | 30,911 | 3,247 | 28.8 | 22.4 | 157.3 |
| 09 食料品製造業 | 5,719 | 5,092 | 627 | -2.9 | -8.1 | 80.2 |
| 10 飲料・たばこ・飼料製造業 | 476 | 371 | 105 | 19.6 | -2.1 | 452.6 |
| 11 繊維工業 | 1,960 | 1,865 | 95 | -10.6 | -11.7 | 17.3 |
| 12 木材・木製品製造業 (家具を除く) | 658 | 612 | 46 | 44.9 | 43.3 | 70.4 |
| 13 家具・装備品製造業 | 507 | 462 | 45 | 17.1 | 11.9 | 125.0 |
| 14 パルプ・紙・紙加工品製造業 | 702 | 695 | 7 | 16.8 | 16.6 | 40.0 |
| 15 印刷・同関連業 | 1,366 | 1,276 | 90 | -11.8 | -15.0 | 91.5 |
| 16 化学工業 | 1,050 | 1,023 | 27 | 18.2 | 18.0 | 28.6 |
| 17 石油製品・石炭製品製造業 | 75 | 72 | 3 | 114.3 | 105.7 | - |
| 18 プラスチック製品製造業 (別掲を除く) | 1,439 | 1,351 | 88 | 61.7 | 53.3 | 877.8 |
| 19 ゴム製品製造業 | 501 | 471 | 30 | 279.5 | 265.1 | 900.0 |
| 21 窯業・土石製品製造業 | 1,162 | 1,096 | 66 | 53.9 | 52.9 | 73.7 |
| 22 鉄鋼業 | 520 | 490 | 30 | 47.3 | 42.4 | 233.3 |
| 23 非鉄金属製造業 | 442 | 405 | 37 | 206.9 | 189.3 | 825.0 |
| 24 金属製品製造業 | 3,255 | 3,093 | 162 | 40.4 | 36.3 | 224.0 |
| 25 はん用機械器具製造業 | 2,477 | 2,399 | 78 | 28.4 | 25.0 | 680.0 |
| 26 生産用機械器具製造業 | 1,408 | 1,312 | 96 | 47.4 | 44.3 | 108.7 |
| 27 業務用機械器具製造業 | 859 | 791 | 68 | -0.2 | -4.5 | 106.1 |
| 28 電子部品・デバイス・電子回路製造業 | 2,145 | 1,637 | 508 | 224.5 | 216.6 | 252.8 |
| 29 電気機械器具製造業 | 2,054 | 1,706 | 348 | 53.1 | 40.1 | 180.6 |
| 30 情報通信機械器具製造業 | 774 | 589 | 185 | 23.8 | 17.6 | 49.2 |
| 31 輸送用機械器具製造業 | 3,503 | 3,057 | 446 | 61.0 | 45.5 | 494.7 |
| 20, 32 その他の製造業 | 1,106 | 1,046 | 60 | 19.2 | 15.8 | 140.0 |
| F 電気・ガス・熱供給・水道業 (33~36) | 331 | 307 | 24 | 0.3 | 0.3 | 0.0 |
| G 情報通信業 (37~41) | 13,415 | 11,953 | 1,462 | -19.5 | -25.1 | 104.8 |
| 39 情報サービス業 | 11,067 | 9,764 | 1,303 | -24.5 | -30.6 | 121.6 |
| H 運輸業, 郵便業 (42~49) | 24,704 | 23,523 | 1,181 | 2.0 | 1.1 | 25.6 |
| I 卸売業, 小売業 (50~61) | 39,621 | 38,401 | 1,220 | -7.9 | -7.5 | -18.0 |
| 50~55 卸売業 | 12,212 | 11,774 | 438 | 1.8 | 3.4 | -27.6 |
| 56~61 小売業 | 27,409 | 26,627 | 782 | -11.7 | -11.7 | -11.4 |
| 56 各種商品小売業 | 2,495 | 2,396 | 99 | -6.9 | -9.0 | 110.6 |
| J 金融業, 保険業 (62~67) | 4,693 | 4,517 | 176 | -18.6 | -18.9 | -9.3 |
| K 不動産業, 物品賃貸業 (68~70) | 5,551 | 5,409 | 142 | -4.8 | -5.2 | 15.4 |
| L 学術研究, 専門・技術サービス業 (71~74) | 11,928 | 10,382 | 1,546 | -13.0 | -18.7 | 65.7 |
| M 宿泊業, 飲食サービス業 (75~77) | 15,956 | 15,749 | 207 | -16.6 | -16.1 | -44.8 |
| 76 飲食店 | 12,019 | 11,908 | 111 | -22.1 | -21.5 | -57.0 |
| N 生活関連サービス業, 娯楽業 (78~80) | 13,172 | 12,733 | 439 | 0.5 | -1.7 | 185.1 |
| O 教育, 学習支援業 (81, 82) | 4,465 | 4,263 | 202 | -3.7 | -1.9 | -30.3 |
| P 医療, 福祉 (83~85) | 65,714 | 64,359 | 1,355 | 0.7 | 0.8 | -5.0 |
| 83 医療業 | 33,374 | 32,974 | 400 | -1.2 | -1.5 | 38.4 |
| 85 社会保険・社会福祉・介護事業 | 31,671 | 30,769 | 902 | 2.5 | 3.3 | -17.8 |
| Q 複合サービス事業 (86, 87) | 1,253 | 981 | 272 | -6.2 | 7.7 | -36.0 |
| R サービス業 (他に分類されないもの) (88~96) | 44,128 | 35,144 | 8,984 | -2.4 | -10.8 | 54.9 |
| 91 職業紹介・労働者派遣業 | 17,269 | 10,743 | 6,526 | - | - | - |
| 92 その他の事業サービス業 | 20,236 | 18,312 | 1,924 | - | - | - |
| S, T 公務 (他に分類されるものを除く)・その他 (97, 98, 99) | 14,122 | 12,135 | 1,987 | 8.6 | 22.7 | -36.1 |

(注) 平成19年11月改定の「日本標準産業分類」に基づく区分により表章したもの。

第4表 一般職業紹介状況（全数）（新規学卒者を除きパートタイムを含む）

平成22年2月

| 項目 年月 | 月間有効求職者数 | | 月間有効求人数 | | 有効求人倍率 | | 新規求職申込件数 | | 新規求人数 | | 新規求人倍率 | | 就職件数 | |
|----------|------------------|------------------------|------------------|------------------------|-----------|------|------------------|------------------------|------------------|------------------------|-----------|------|------------------|------------------------|
| | 季調 対前月 増減率 | 実数 対前年 同月 増減率 | 季調 対前月 増減率 | 実数 対前年 同月 増減率 | 季節 調整値 | 実数 | 季調 対前月 増減率 | 実数 対前年 同月 増減率 | 季調 対前月 増減率 | 実数 対前年 同月 増減率 | 季節 調整値 | 実数 | 季調 対前月 増減率 | 実数 対前年 同月 増減率 |
| | % | % | % | % | 倍 | 倍 | % | % | % | % | 倍 | 倍 | % | % |
| 平成17年 | — | ▲4.1 | — | 10.6 | — | 0.95 | — | ▲4.7 | — | 8.4 | — | 1.46 | — | ▲1.0 |
| 平成18年 | — | ▲4.7 | — | 6.1 | — | 1.06 | — | ▲2.3 | — | 4.3 | — | 1.56 | — | 0.6 |
| 平成19年 | — | ▲3.2 | — | ▲5.0 | — | 1.04 | — | ▲3.8 | — | ▲6.4 | — | 1.52 | — | ▲4.2 |
| 平成20年 | — | ▲0.1 | — | ▲16.0 | — | 0.88 | — | 2.0 | — | ▲15.8 | — | 1.25 | — | ▲8.6 |
| 平成21年 | — | 32.1 | — | ▲28.5 | — | 0.47 | — | 22.0 | — | ▲23.0 | — | 0.79 | — | 6.8 |
| 平成16年度 | — | ▲8.3 | — | 15.5 | — | 0.86 | — | ▲7.3 | — | 11.7 | — | 1.35 | — | ▲1.2 |
| 平成17年度 | — | ▲3.7 | — | 9.6 | — | 0.98 | — | ▲2.5 | — | 7.6 | — | 1.49 | — | 0.3 |
| 平成18年度 | — | ▲4.4 | — | 3.4 | — | 1.06 | — | ▲3.0 | — | 1.4 | — | 1.56 | — | ▲0.5 |
| 平成19年度 | — | ▲3.4 | — | ▲7.7 | — | 1.02 | — | ▲3.7 | — | ▲9.0 | — | 1.47 | — | ▲5.7 |
| 平成20年度 | — | 6.9 | — | ▲19.1 | — | 0.77 | — | 11.5 | — | ▲18.3 | — | 1.08 | — | ▲6.3 |
| 21年 1月 | 4.8 | 18.4 | ▲2.9 | ▲20.8 | 0.65 | 0.67 | 1.5 | 30.7 | ▲6.0 | ▲18.4 | 0.91 | 0.85 | 1.8 | 4.9 |
| 2月 | 4.4 | 24.5 | ▲6.2 | ▲25.5 | 0.58 | 0.61 | 2.2 | 30.2 | ▲12.1 | ▲30.1 | 0.78 | 0.80 | ▲0.0 | ▲2.3 |
| 3月 | 3.2 | 31.8 | ▲6.0 | ▲27.9 | 0.53 | 0.54 | ▲1.5 | 36.2 | ▲0.6 | ▲22.3 | 0.79 | 0.73 | ▲0.5 | 2.8 |
| 4月 | 2.7 | 36.1 | ▲6.9 | ▲31.8 | 0.48 | 0.44 | ▲0.8 | 28.8 | ▲0.9 | ▲26.5 | 0.79 | 0.58 | 1.2 | 0.8 |
| 5月 | 2.3 | 35.8 | ▲2.5 | ▲35.2 | 0.46 | 0.40 | ▲1.3 | 14.8 | ▲6.2 | ▲34.5 | 0.75 | 0.71 | 0.5 | ▲6.6 |
| 6月 | 1.5 | 39.2 | ▲1.1 | ▲33.1 | 0.45 | 0.40 | 1.1 | 29.8 | 5.1 | ▲22.3 | 0.78 | 0.76 | 2.8 | 8.6 |
| 7月 | 1.5 | 39.4 | ▲1.3 | ▲32.8 | 0.43 | 0.41 | 0.0 | 23.1 | ▲0.6 | ▲23.4 | 0.77 | 0.84 | 2.6 | 8.5 |
| 8月 | 1.5 | 39.8 | ▲0.4 | ▲31.1 | 0.42 | 0.42 | 0.3 | 22.5 | ▲1.9 | ▲24.2 | 0.75 | 0.86 | 2.6 | 16.5 |
| 9月 | ▲0.4 | 34.9 | 0.8 | ▲29.4 | 0.43 | 0.45 | 0.2 | 12.9 | 2.7 | ▲20.8 | 0.77 | 0.87 | 0.3 | 7.9 |
| 10月 | ▲0.3 | 31.0 | 0.6 | ▲27.2 | 0.43 | 0.47 | ▲0.1 | 13.2 | 0.5 | ▲18.8 | 0.78 | 0.87 | 1.0 | 8.9 |
| 11月 | 0.3 | 29.4 | 0.1 | ▲24.1 | 0.43 | 0.47 | 0.2 | 18.2 | 0.1 | ▲13.8 | 0.78 | 0.90 | 1.7 | 20.8 |
| 12月 | ▲0.2 | 22.9 | ▲0.4 | ▲23.5 | 0.43 | 0.47 | ▲1.7 | ▲0.1 | 2.3 | ▲17.4 | 0.81 | 0.87 | 1.9 | 18.3 |
| 22年 1月 | ▲3.8 | 13.3 | 2.3 | ▲19.4 | 0.46 | 0.48 | ▲6.0 | ▲6.6 | ▲1.1 | ▲13.4 | 0.85 | 0.79 | ▲9.3 | 6.6 |
| 2月 | ▲1.9 | 6.4 | 1.5 | ▲13.0 | 0.47 | 0.50 | 0.7 | ▲7.9 | ▲0.4 | ▲2.1 | 0.84 | 0.85 | ▲0.8 | 4.7 |
| 3月 | | | | | | | | | | | | | | |
| 4月 | | | | | | | | | | | | | | |
| 5月 | | | | | | | | | | | | | | |
| 6月 | | | | | | | | | | | | | | |
| 7月 | | | | | | | | | | | | | | |
| 8月 | | | | | | | | | | | | | | |
| 9月 | | | | | | | | | | | | | | |
| 10月 | | | | | | | | | | | | | | |
| 11月 | | | | | | | | | | | | | | |
| 12月 | | | | | | | | | | | | | | |

- (注) 1. 季節調整法はセンサス局法Ⅱ(X-12-ARIMA)による。なお、平成21年12月以前の数値は、平成22年1月分公表時に新季節指数により改訂されている。
2. ▲は減少である。

第5表 - 1 季節調整済新規求人倍率（新規学卒者を除きパートタイムを含む）

| 西暦 | 和暦 | 1月 | 2月 | 3月 | 4月 | 5月 | 6月 | 7月 | 8月 | 9月 | 10月 | 11月 | 12月 | 年計 | 年度計 |
|-----|-----|------|------|------|------|------|------|------|------|------|------|------|------|------|------|
| 63年 | 38年 | 0.87 | 0.90 | 0.93 | 0.93 | 1.00 | 1.07 | 1.12 | 0.96 | 1.02 | 0.98 | 1.08 | 1.06 | 0.99 | 1.04 |
| 64年 | 39年 | 1.10 | 1.10 | 1.09 | 1.17 | 1.15 | 1.19 | 1.18 | 1.12 | 1.14 | 1.07 | 1.04 | 1.07 | 1.12 | 1.08 |
| 65年 | 40年 | 0.97 | 0.96 | 0.98 | 0.93 | 0.90 | 0.82 | 0.82 | 0.79 | 0.77 | 0.81 | 0.78 | 0.81 | 0.88 | 0.86 |
| 66年 | 41年 | 0.85 | 0.92 | 0.99 | 0.97 | 0.98 | 1.00 | 1.04 | 1.10 | 1.15 | 1.16 | 1.15 | 1.17 | 1.04 | 1.12 |
| 67年 | 42年 | 1.21 | 1.23 | 1.26 | 1.34 | 1.34 | 1.33 | 1.39 | 1.43 | 1.40 | 1.33 | 1.41 | 1.33 | 1.32 | 1.36 |
| 68年 | 43年 | 1.40 | 1.34 | 1.29 | 1.28 | 1.31 | 1.39 | 1.35 | 1.39 | 1.37 | 1.30 | 1.42 | 1.38 | 1.36 | 1.38 |
| 69年 | 44年 | 1.42 | 1.50 | 1.47 | 1.52 | 1.47 | 1.55 | 1.55 | 1.58 | 1.61 | 1.72 | 1.65 | 1.71 | 1.54 | 1.62 |
| 70年 | 45年 | 1.71 | 1.70 | 1.66 | 1.61 | 1.68 | 1.65 | 1.55 | 1.54 | 1.63 | 1.55 | 1.52 | 1.56 | 1.61 | 1.52 |
| 71年 | 46年 | 1.38 | 1.37 | 1.37 | 1.35 | 1.33 | 1.28 | 1.29 | 1.24 | 1.18 | 1.18 | 1.20 | 1.22 | 1.29 | 1.27 |
| 72年 | 47年 | 1.33 | 1.32 | 1.30 | 1.32 | 1.40 | 1.42 | 1.49 | 1.55 | 1.57 | 1.73 | 1.89 | 2.14 | 1.51 | 1.70 |
| 73年 | 48年 | 2.14 | 2.04 | 1.93 | 2.07 | 2.14 | 2.29 | 2.22 | 2.17 | 2.25 | 2.23 | 2.36 | 1.76 | 2.14 | 2.07 |
| 74年 | 49年 | 1.86 | 1.84 | 1.75 | 1.59 | 1.55 | 1.41 | 1.33 | 1.26 | 1.18 | 1.12 | 1.03 | 0.92 | 1.40 | 1.18 |
| 75年 | 50年 | 1.07 | 0.97 | 0.96 | 1.02 | 0.94 | 0.93 | 0.95 | 0.98 | 0.97 | 0.95 | 0.96 | 0.85 | 0.97 | 0.98 |
| 76年 | 51年 | 1.06 | 1.00 | 1.03 | 1.04 | 1.05 | 1.07 | 1.04 | 1.00 | 0.98 | 0.97 | 0.95 | 0.93 | 1.02 | 0.97 |
| 77年 | 52年 | 0.90 | 0.88 | 0.89 | 0.86 | 0.84 | 0.81 | 0.80 | 0.81 | 0.81 | 0.81 | 0.80 | 0.86 | 0.85 | 0.83 |
| 78年 | 53年 | 0.80 | 0.86 | 0.90 | 0.88 | 0.86 | 0.91 | 0.94 | 0.93 | 0.93 | 0.95 | 0.98 | 1.06 | 0.91 | 0.96 |
| 79年 | 54年 | 0.96 | 1.00 | 1.07 | 1.09 | 1.09 | 1.12 | 1.11 | 1.15 | 1.20 | 1.19 | 1.18 | 1.19 | 1.11 | 1.13 |
| 80年 | 55年 | 1.11 | 1.10 | 1.14 | 1.14 | 1.12 | 1.10 | 1.07 | 1.06 | 1.03 | 1.01 | 0.99 | 1.00 | 1.07 | 1.02 |
| 81年 | 56年 | 0.99 | 0.96 | 0.91 | 0.93 | 0.96 | 0.97 | 1.02 | 1.00 | 0.94 | 0.94 | 0.93 | 0.99 | 0.96 | 0.93 |
| 82年 | 57年 | 0.89 | 0.90 | 0.86 | 0.84 | 0.88 | 0.88 | 0.89 | 0.90 | 0.87 | 0.86 | 0.86 | 0.87 | 0.87 | 0.87 |
| 83年 | 58年 | 0.87 | 0.87 | 0.90 | 0.89 | 0.88 | 0.89 | 0.90 | 0.93 | 0.93 | 0.94 | 0.97 | 0.95 | 0.89 | 0.92 |
| 84年 | 59年 | 0.96 | 0.95 | 0.94 | 0.96 | 0.96 | 0.94 | 0.97 | 0.97 | 0.95 | 0.99 | 0.99 | 1.00 | 0.96 | 0.97 |
| 85年 | 60年 | 1.00 | 1.00 | 0.99 | 0.99 | 1.00 | 0.98 | 0.95 | 0.97 | 0.95 | 0.93 | 0.93 | 0.96 | 0.97 | 0.95 |
| 86年 | 61年 | 0.95 | 0.93 | 0.91 | 0.91 | 0.90 | 0.86 | 0.87 | 0.94 | 0.89 | 0.91 | 0.89 | 0.91 | 0.91 | 0.91 |
| 87年 | 62年 | 0.91 | 0.95 | 1.03 | 1.00 | 0.99 | 1.04 | 1.11 | 1.14 | 1.20 | 1.25 | 1.28 | 1.37 | 1.08 | 1.20 |
| 88年 | 63年 | 1.36 | 1.36 | 1.41 | 1.45 | 1.47 | 1.58 | 1.56 | 1.59 | 1.66 | 1.64 | 1.69 | 1.76 | 1.53 | 1.63 |
| 89年 | 元年 | 1.73 | 1.72 | 1.75 | 1.80 | 1.88 | 1.92 | 1.92 | 1.93 | 1.95 | 1.94 | 2.03 | 1.96 | 1.85 | 1.93 |
| 90年 | 2年 | 1.97 | 2.00 | 1.96 | 2.01 | 2.05 | 2.11 | 2.13 | 2.13 | 2.15 | 2.15 | 2.14 | 2.08 | 2.07 | 2.11 |
| 91年 | 3年 | 2.07 | 2.18 | 2.13 | 2.12 | 2.10 | 2.10 | 2.06 | 2.01 | 1.97 | 2.05 | 1.94 | 1.80 | 2.05 | 1.95 |
| 92年 | 4年 | 1.83 | 1.80 | 1.75 | 1.72 | 1.67 | 1.60 | 1.58 | 1.55 | 1.52 | 1.49 | 1.41 | 1.45 | 1.61 | 1.49 |
| 93年 | 5年 | 1.40 | 1.35 | 1.30 | 1.26 | 1.23 | 1.19 | 1.15 | 1.13 | 1.11 | 1.08 | 1.09 | 1.08 | 1.20 | 1.13 |
| 94年 | 6年 | 1.06 | 1.11 | 1.08 | 1.08 | 1.07 | 1.09 | 1.09 | 1.10 | 1.11 | 1.06 | 1.06 | 1.06 | 1.08 | 1.07 |
| 95年 | 7年 | 1.04 | 1.10 | 1.06 | 1.06 | 1.07 | 1.04 | 1.06 | 1.08 | 1.05 | 1.09 | 1.12 | 1.10 | 1.06 | 1.09 |
| 96年 | 8年 | 1.08 | 1.14 | 1.17 | 1.14 | 1.20 | 1.20 | 1.22 | 1.21 | 1.23 | 1.24 | 1.24 | 1.24 | 1.19 | 1.22 |
| 97年 | 9年 | 1.24 | 1.24 | 1.26 | 1.22 | 1.24 | 1.25 | 1.21 | 1.21 | 1.19 | 1.16 | 1.13 | 1.09 | 1.20 | 1.13 |
| 98年 | 10年 | 1.03 | 1.00 | 0.95 | 0.95 | 0.94 | 0.90 | 0.87 | 0.91 | 0.87 | 0.85 | 0.87 | 0.87 | 0.92 | 0.89 |
| 99年 | 11年 | 0.90 | 0.89 | 0.88 | 0.90 | 0.80 | 0.83 | 0.87 | 0.86 | 0.88 | 0.89 | 0.88 | 0.92 | 0.87 | 0.90 |
| 00年 | 12年 | 0.97 | 0.96 | 0.98 | 1.00 | 1.02 | 1.05 | 1.09 | 1.08 | 1.11 | 1.13 | 1.15 | 1.14 | 1.05 | 1.08 |
| 01年 | 13年 | 1.15 | 1.10 | 1.04 | 1.07 | 1.07 | 1.04 | 1.04 | 0.99 | 0.96 | 0.91 | 0.91 | 0.87 | 1.01 | 0.96 |
| 02年 | 14年 | 0.88 | 0.88 | 0.91 | 0.90 | 0.93 | 0.94 | 0.94 | 0.97 | 0.95 | 0.95 | 0.96 | 1.00 | 0.93 | 0.96 |
| 03年 | 15年 | 1.00 | 1.00 | 1.01 | 1.03 | 1.03 | 1.03 | 1.06 | 1.10 | 1.11 | 1.16 | 1.17 | 1.20 | 1.07 | 1.12 |
| 04年 | 16年 | 1.19 | 1.18 | 1.22 | 1.25 | 1.25 | 1.27 | 1.28 | 1.30 | 1.35 | 1.40 | 1.41 | 1.41 | 1.29 | 1.35 |
| 05年 | 17年 | 1.42 | 1.46 | 1.43 | 1.43 | 1.44 | 1.47 | 1.48 | 1.47 | 1.48 | 1.43 | 1.52 | 1.54 | 1.46 | 1.49 |
| 06年 | 18年 | 1.57 | 1.59 | 1.55 | 1.55 | 1.62 | 1.58 | 1.56 | 1.55 | 1.55 | 1.52 | 1.58 | 1.59 | 1.56 | 1.56 |
| 07年 | 19年 | 1.52 | 1.55 | 1.59 | 1.58 | 1.55 | 1.55 | 1.52 | 1.51 | 1.42 | 1.46 | 1.45 | 1.43 | 1.52 | 1.47 |
| 08年 | 20年 | 1.46 | 1.44 | 1.35 | 1.39 | 1.33 | 1.28 | 1.25 | 1.21 | 1.15 | 1.11 | 1.02 | 0.98 | 1.25 | 1.08 |
| 09年 | 21年 | 0.91 | 0.78 | 0.79 | 0.79 | 0.75 | 0.78 | 0.77 | 0.75 | 0.77 | 0.78 | 0.78 | 0.81 | 0.79 | |
| 10年 | 22年 | 0.85 | 0.84 | | | | | | | | | | | | |

(注) 1. 季節調整法はセンサス局法Ⅱ(X-12-ARIMA)による。なお、平成21年12月以前の数値は、平成22年1月分公表時に新季節指数により改訂されている。

2. 昭和48年から沖縄を含む。ただし、昭和47年度計には沖縄を含む。

3. 年計及び年度計は実数値。

第5表 - 2 季節調整済有効求人倍率（新規学卒者を除きパートタイムを含む）

| 西暦 | 和暦 | 1月 | 2月 | 3月 | 4月 | 5月 | 6月 | 7月 | 8月 | 9月 | 10月 | 11月 | 12月 | 年計 | 年度計 |
|-----|-----|------|------|------|------|------|------|------|------|------|------|------|------|------|------|
| 63年 | 38年 | 0.56 | 0.60 | 0.64 | 0.68 | 0.71 | 0.80 | 0.77 | 0.72 | 0.71 | 0.71 | 0.72 | 0.73 | 0.70 | 0.73 |
| 64年 | 39年 | 0.75 | 0.76 | 0.76 | 0.79 | 0.81 | 0.83 | 0.83 | 0.82 | 0.83 | 0.81 | 0.79 | 0.78 | 0.80 | 0.79 |
| 65年 | 40年 | 0.74 | 0.71 | 0.71 | 0.70 | 0.66 | 0.63 | 0.60 | 0.58 | 0.57 | 0.57 | 0.56 | 0.55 | 0.64 | 0.61 |
| 66年 | 41年 | 0.58 | 0.62 | 0.67 | 0.70 | 0.71 | 0.73 | 0.72 | 0.78 | 0.82 | 0.85 | 0.85 | 0.85 | 0.74 | 0.81 |
| 67年 | 42年 | 0.87 | 0.90 | 0.91 | 0.94 | 0.97 | 1.00 | 1.02 | 1.08 | 1.09 | 1.09 | 1.11 | 1.10 | 1.00 | 1.05 |
| 68年 | 43年 | 1.11 | 1.09 | 1.08 | 1.07 | 1.09 | 1.10 | 1.11 | 1.12 | 1.14 | 1.14 | 1.17 | 1.17 | 1.12 | 1.14 |
| 69年 | 44年 | 1.19 | 1.20 | 1.21 | 1.24 | 1.25 | 1.29 | 1.30 | 1.33 | 1.34 | 1.39 | 1.41 | 1.46 | 1.30 | 1.37 |
| 70年 | 45年 | 1.49 | 1.47 | 1.44 | 1.43 | 1.43 | 1.44 | 1.41 | 1.39 | 1.39 | 1.36 | 1.33 | 1.31 | 1.41 | 1.35 |
| 71年 | 46年 | 1.29 | 1.23 | 1.21 | 1.18 | 1.15 | 1.10 | 1.09 | 1.07 | 1.03 | 1.02 | 1.00 | 0.99 | 1.12 | 1.06 |
| 72年 | 47年 | 0.98 | 1.02 | 1.05 | 1.07 | 1.08 | 1.09 | 1.13 | 1.19 | 1.25 | 1.31 | 1.36 | 1.48 | 1.16 | 1.30 |
| 73年 | 48年 | 1.60 | 1.65 | 1.61 | 1.63 | 1.74 | 1.82 | 1.87 | 1.86 | 1.83 | 1.86 | 1.93 | 1.84 | 1.76 | 1.74 |
| 74年 | 49年 | 1.64 | 1.53 | 1.45 | 1.34 | 1.35 | 1.27 | 1.18 | 1.09 | 1.02 | 0.95 | 0.88 | 0.79 | 1.20 | 0.98 |
| 75年 | 50年 | 0.75 | 0.71 | 0.67 | 0.68 | 0.63 | 0.59 | 0.56 | 0.55 | 0.55 | 0.55 | 0.55 | 0.55 | 0.61 | 0.59 |
| 76年 | 51年 | 0.58 | 0.61 | 0.63 | 0.65 | 0.64 | 0.66 | 0.67 | 0.67 | 0.66 | 0.64 | 0.64 | 0.62 | 0.64 | 0.64 |
| 77年 | 52年 | 0.61 | 0.60 | 0.60 | 0.61 | 0.56 | 0.54 | 0.53 | 0.53 | 0.53 | 0.53 | 0.52 | 0.52 | 0.56 | 0.54 |
| 78年 | 53年 | 0.51 | 0.53 | 0.54 | 0.57 | 0.54 | 0.54 | 0.56 | 0.57 | 0.59 | 0.59 | 0.60 | 0.60 | 0.56 | 0.59 |
| 79年 | 54年 | 0.62 | 0.63 | 0.66 | 0.70 | 0.69 | 0.71 | 0.72 | 0.73 | 0.75 | 0.77 | 0.78 | 0.79 | 0.71 | 0.74 |
| 80年 | 55年 | 0.77 | 0.76 | 0.77 | 0.77 | 0.76 | 0.77 | 0.76 | 0.74 | 0.73 | 0.73 | 0.71 | 0.70 | 0.75 | 0.73 |
| 81年 | 56年 | 0.69 | 0.68 | 0.67 | 0.67 | 0.67 | 0.68 | 0.70 | 0.69 | 0.68 | 0.67 | 0.66 | 0.67 | 0.68 | 0.67 |
| 82年 | 57年 | 0.66 | 0.65 | 0.63 | 0.62 | 0.60 | 0.60 | 0.60 | 0.60 | 0.60 | 0.60 | 0.59 | 0.59 | 0.61 | 0.60 |
| 83年 | 58年 | 0.59 | 0.59 | 0.59 | 0.59 | 0.59 | 0.59 | 0.59 | 0.60 | 0.61 | 0.62 | 0.62 | 0.63 | 0.60 | 0.61 |
| 84年 | 59年 | 0.64 | 0.64 | 0.64 | 0.64 | 0.64 | 0.64 | 0.65 | 0.65 | 0.66 | 0.66 | 0.66 | 0.67 | 0.65 | 0.66 |
| 85年 | 60年 | 0.68 | 0.69 | 0.68 | 0.69 | 0.69 | 0.69 | 0.69 | 0.68 | 0.68 | 0.67 | 0.67 | 0.67 | 0.68 | 0.67 |
| 86年 | 61年 | 0.67 | 0.66 | 0.65 | 0.63 | 0.62 | 0.60 | 0.60 | 0.61 | 0.61 | 0.61 | 0.61 | 0.61 | 0.62 | 0.62 |
| 87年 | 62年 | 0.62 | 0.63 | 0.64 | 0.64 | 0.65 | 0.66 | 0.68 | 0.71 | 0.74 | 0.77 | 0.81 | 0.84 | 0.70 | 0.76 |
| 88年 | 63年 | 0.87 | 0.90 | 0.92 | 0.95 | 0.98 | 1.01 | 1.04 | 1.06 | 1.08 | 1.10 | 1.12 | 1.14 | 1.01 | 1.08 |
| 89年 | 元年 | 1.15 | 1.17 | 1.17 | 1.19 | 1.25 | 1.27 | 1.30 | 1.29 | 1.30 | 1.31 | 1.33 | 1.33 | 1.25 | 1.30 |
| 90年 | 2年 | 1.33 | 1.36 | 1.36 | 1.35 | 1.39 | 1.42 | 1.46 | 1.44 | 1.44 | 1.44 | 1.45 | 1.44 | 1.40 | 1.43 |
| 91年 | 3年 | 1.43 | 1.44 | 1.44 | 1.41 | 1.44 | 1.44 | 1.44 | 1.40 | 1.36 | 1.36 | 1.34 | 1.31 | 1.40 | 1.34 |
| 92年 | 4年 | 1.25 | 1.22 | 1.19 | 1.14 | 1.13 | 1.10 | 1.08 | 1.05 | 1.02 | 0.99 | 0.96 | 0.93 | 1.08 | 1.00 |
| 93年 | 5年 | 0.91 | 0.88 | 0.85 | 0.82 | 0.80 | 0.76 | 0.74 | 0.72 | 0.70 | 0.68 | 0.67 | 0.66 | 0.76 | 0.71 |
| 94年 | 6年 | 0.65 | 0.64 | 0.65 | 0.65 | 0.63 | 0.63 | 0.63 | 0.64 | 0.65 | 0.65 | 0.64 | 0.63 | 0.64 | 0.64 |
| 95年 | 7年 | 0.64 | 0.65 | 0.66 | 0.65 | 0.63 | 0.62 | 0.61 | 0.62 | 0.62 | 0.62 | 0.62 | 0.63 | 0.63 | 0.64 |
| 96年 | 8年 | 0.65 | 0.66 | 0.68 | 0.69 | 0.69 | 0.70 | 0.72 | 0.72 | 0.72 | 0.73 | 0.74 | 0.74 | 0.70 | 0.72 |
| 97年 | 9年 | 0.74 | 0.74 | 0.74 | 0.74 | 0.74 | 0.74 | 0.74 | 0.73 | 0.71 | 0.70 | 0.68 | 0.67 | 0.72 | 0.69 |
| 98年 | 10年 | 0.63 | 0.61 | 0.57 | 0.56 | 0.54 | 0.52 | 0.51 | 0.50 | 0.49 | 0.48 | 0.47 | 0.47 | 0.53 | 0.50 |
| 99年 | 11年 | 0.48 | 0.48 | 0.48 | 0.47 | 0.46 | 0.46 | 0.47 | 0.47 | 0.48 | 0.49 | 0.49 | 0.50 | 0.48 | 0.49 |
| 00年 | 12年 | 0.51 | 0.52 | 0.54 | 0.56 | 0.56 | 0.58 | 0.60 | 0.61 | 0.62 | 0.64 | 0.65 | 0.65 | 0.59 | 0.62 |
| 01年 | 13年 | 0.65 | 0.64 | 0.63 | 0.62 | 0.61 | 0.61 | 0.60 | 0.58 | 0.57 | 0.54 | 0.52 | 0.51 | 0.59 | 0.56 |
| 02年 | 14年 | 0.50 | 0.51 | 0.52 | 0.52 | 0.53 | 0.53 | 0.54 | 0.55 | 0.55 | 0.56 | 0.56 | 0.57 | 0.54 | 0.56 |
| 03年 | 15年 | 0.58 | 0.59 | 0.60 | 0.61 | 0.61 | 0.62 | 0.63 | 0.65 | 0.67 | 0.70 | 0.72 | 0.75 | 0.64 | 0.69 |
| 04年 | 16年 | 0.76 | 0.76 | 0.77 | 0.78 | 0.80 | 0.82 | 0.83 | 0.84 | 0.86 | 0.88 | 0.91 | 0.92 | 0.83 | 0.86 |
| 05年 | 17年 | 0.91 | 0.91 | 0.93 | 0.94 | 0.94 | 0.95 | 0.96 | 0.96 | 0.96 | 0.98 | 0.99 | 1.01 | 0.95 | 0.98 |
| 06年 | 18年 | 1.03 | 1.04 | 1.05 | 1.05 | 1.07 | 1.07 | 1.08 | 1.07 | 1.06 | 1.06 | 1.06 | 1.06 | 1.06 | 1.06 |
| 07年 | 19年 | 1.06 | 1.05 | 1.06 | 1.07 | 1.07 | 1.07 | 1.06 | 1.05 | 1.03 | 1.01 | 0.98 | 0.97 | 1.04 | 1.02 |
| 08年 | 20年 | 0.97 | 0.97 | 0.97 | 0.95 | 0.95 | 0.92 | 0.89 | 0.86 | 0.82 | 0.78 | 0.74 | 0.70 | 0.88 | 0.77 |
| 09年 | 21年 | 0.65 | 0.58 | 0.53 | 0.48 | 0.46 | 0.45 | 0.43 | 0.42 | 0.43 | 0.43 | 0.43 | 0.43 | 0.47 | |
| 10年 | 22年 | 0.46 | 0.47 | | | | | | | | | | | | |

(注) 1. 季節調整法はセンサス局法Ⅱ(X-12-ARIMA)による。なお、平成21年12月以前の数値は、平成22年1月分公表時に新季節指数により改訂されている。

2. 昭和48年から沖縄を含む。ただし、昭和47年度計には沖縄を含む。

3. 年計及び年度計は実数値。

第6表 都道府県・地域別有効求人倍率（季節調整値）（新規学卒者を除きパートタイムを含む）

| | | 21年 | | | | | | | | | | | | 22年 | | 対前月 差 |
|-----------------------|--------|------|------|------|------|------|------|------|------|------|------|------|------|-------|------|----------|
| | | 2月 | 3月 | 4月 | 5月 | 6月 | 7月 | 8月 | 9月 | 10月 | 11月 | 12月 | 1月 | 2月 | | |
| 全国計 | | 0.58 | 0.53 | 0.48 | 0.46 | 0.45 | 0.43 | 0.42 | 0.43 | 0.43 | 0.43 | 0.43 | 0.46 | 0.47 | 0.01 | |
| 都 道 府 県 別 | 北海道計 | 0.39 | 0.37 | 0.35 | 0.34 | 0.35 | 0.36 | 0.36 | 0.37 | 0.38 | 0.38 | 0.38 | 0.38 | 0.38 | 0.00 | |
| | 青森県計 | 0.29 | 0.29 | 0.27 | 0.27 | 0.29 | 0.28 | 0.29 | 0.28 | 0.28 | 0.28 | 0.28 | 0.30 | 0.32 | 0.02 | |
| | 岩手県計 | 0.37 | 0.38 | 0.34 | 0.32 | 0.32 | 0.32 | 0.32 | 0.34 | 0.35 | 0.34 | 0.34 | 0.35 | 0.39 | 0.04 | |
| | 宮城県計 | 0.46 | 0.43 | 0.40 | 0.39 | 0.39 | 0.39 | 0.38 | 0.38 | 0.39 | 0.38 | 0.38 | 0.41 | 0.42 | 0.01 | |
| | 秋田県計 | 0.32 | 0.30 | 0.29 | 0.28 | 0.29 | 0.28 | 0.29 | 0.32 | 0.33 | 0.32 | 0.32 | 0.36 | 0.38 | 0.02 | |
| | 山形県計 | 0.39 | 0.38 | 0.36 | 0.33 | 0.34 | 0.34 | 0.35 | 0.36 | 0.36 | 0.35 | 0.35 | 0.38 | 0.40 | 0.02 | |
| | 福島県計 | 0.42 | 0.39 | 0.36 | 0.35 | 0.34 | 0.34 | 0.33 | 0.33 | 0.33 | 0.33 | 0.33 | 0.35 | 0.36 | 0.01 | |
| | 茨城県計 | 0.54 | 0.49 | 0.46 | 0.43 | 0.41 | 0.39 | 0.38 | 0.37 | 0.38 | 0.38 | 0.37 | 0.40 | 0.42 | 0.02 | |
| | 栃木県計 | 0.53 | 0.47 | 0.43 | 0.39 | 0.38 | 0.35 | 0.35 | 0.36 | 0.38 | 0.37 | 0.38 | 0.41 | 0.43 | 0.02 | |
| | 群馬県計 | 0.73 | 0.65 | 0.57 | 0.50 | 0.50 | 0.47 | 0.44 | 0.46 | 0.52 | 0.50 | 0.52 | 0.53 | 0.58 | 0.05 | |
| | 埼玉県計 | 0.55 | 0.48 | 0.43 | 0.38 | 0.37 | 0.36 | 0.36 | 0.35 | 0.35 | 0.35 | 0.33 | 0.34 | 0.36 | 0.02 | |
| | 千葉県計 | 0.58 | 0.54 | 0.48 | 0.44 | 0.43 | 0.40 | 0.40 | 0.41 | 0.42 | 0.40 | 0.40 | 0.41 | 0.41 | 0.00 | |
| | 東京都計 | 0.89 | 0.80 | 0.73 | 0.66 | 0.63 | 0.60 | 0.57 | 0.57 | 0.57 | 0.56 | 0.56 | 0.59 | 0.59 | 0.00 | |
| | 神奈川県計 | 0.58 | 0.52 | 0.47 | 0.41 | 0.39 | 0.38 | 0.37 | 0.37 | 0.36 | 0.36 | 0.36 | 0.38 | 0.39 | 0.01 | |
| | 新潟県計 | 0.55 | 0.51 | 0.46 | 0.44 | 0.45 | 0.44 | 0.43 | 0.44 | 0.44 | 0.44 | 0.44 | 0.43 | 0.47 | 0.02 | |
| | 富山県計 | 0.55 | 0.49 | 0.47 | 0.48 | 0.49 | 0.47 | 0.47 | 0.48 | 0.49 | 0.50 | 0.52 | 0.57 | 0.61 | 0.04 | |
| | 石川県計 | 0.59 | 0.57 | 0.54 | 0.51 | 0.48 | 0.47 | 0.45 | 0.46 | 0.47 | 0.46 | 0.45 | 0.48 | 0.50 | 0.02 | |
| | 福井県計 | 0.68 | 0.62 | 0.57 | 0.53 | 0.55 | 0.55 | 0.56 | 0.59 | 0.61 | 0.60 | 0.59 | 0.64 | 0.68 | 0.04 | |
| | 山梨県計 | 0.50 | 0.46 | 0.43 | 0.40 | 0.40 | 0.39 | 0.39 | 0.42 | 0.42 | 0.43 | 0.44 | 0.45 | 0.48 | 0.03 | |
| 長野県計 | 0.52 | 0.47 | 0.43 | 0.40 | 0.40 | 0.40 | 0.39 | 0.40 | 0.41 | 0.42 | 0.44 | 0.44 | 0.49 | 0.05 | | |
| 岐阜県計 | 0.60 | 0.55 | 0.51 | 0.46 | 0.45 | 0.46 | 0.46 | 0.48 | 0.49 | 0.51 | 0.51 | 0.53 | 0.57 | 0.04 | | |
| 静岡県計 | 0.56 | 0.47 | 0.44 | 0.42 | 0.40 | 0.39 | 0.38 | 0.38 | 0.38 | 0.38 | 0.38 | 0.40 | 0.44 | 0.04 | | |
| 愛知県計 | 0.73 | 0.62 | 0.54 | 0.50 | 0.48 | 0.48 | 0.48 | 0.49 | 0.50 | 0.49 | 0.49 | 0.54 | 0.58 | 0.04 | | |
| 三重県計 | 0.55 | 0.46 | 0.44 | 0.41 | 0.40 | 0.40 | 0.41 | 0.41 | 0.41 | 0.42 | 0.43 | 0.48 | 0.50 | 0.02 | | |
| 滋賀県計 | 0.49 | 0.45 | 0.38 | 0.36 | 0.36 | 0.36 | 0.36 | 0.36 | 0.37 | 0.36 | 0.36 | 0.41 | 0.45 | 0.04 | | |
| 京都府計 | 0.63 | 0.59 | 0.56 | 0.53 | 0.51 | 0.50 | 0.48 | 0.48 | 0.48 | 0.49 | 0.48 | 0.52 | 0.53 | 0.01 | | |
| 大阪府計 | 0.66 | 0.59 | 0.54 | 0.50 | 0.48 | 0.46 | 0.44 | 0.44 | 0.45 | 0.46 | 0.45 | 0.47 | 0.47 | 0.00 | | |
| 兵庫県計 | 0.55 | 0.52 | 0.49 | 0.46 | 0.45 | 0.43 | 0.43 | 0.44 | 0.43 | 0.42 | 0.41 | 0.43 | 0.45 | 0.02 | | |
| 奈良県計 | 0.56 | 0.52 | 0.48 | 0.46 | 0.45 | 0.45 | 0.45 | 0.46 | 0.46 | 0.46 | 0.46 | 0.47 | 0.49 | 0.02 | | |
| 和歌山県計 | 0.67 | 0.63 | 0.59 | 0.55 | 0.54 | 0.52 | 0.51 | 0.51 | 0.52 | 0.51 | 0.51 | 0.53 | 0.53 | 0.00 | | |
| 鳥取県計 | 0.48 | 0.46 | 0.46 | 0.46 | 0.45 | 0.46 | 0.46 | 0.47 | 0.50 | 0.48 | 0.48 | 0.51 | 0.53 | 0.02 | | |
| 島根県計 | 0.63 | 0.59 | 0.60 | 0.58 | 0.60 | 0.60 | 0.59 | 0.60 | 0.60 | 0.62 | 0.62 | 0.65 | 0.67 | 0.02 | | |
| 岡山県計 | 0.74 | 0.68 | 0.60 | 0.59 | 0.57 | 0.55 | 0.54 | 0.54 | 0.54 | 0.55 | 0.56 | 0.59 | 0.64 | 0.05 | | |
| 広島県計 | 0.67 | 0.61 | 0.57 | 0.55 | 0.53 | 0.52 | 0.53 | 0.53 | 0.54 | 0.54 | 0.53 | 0.55 | 0.59 | 0.04 | | |
| 山口県計 | 0.68 | 0.64 | 0.59 | 0.57 | 0.54 | 0.54 | 0.54 | 0.54 | 0.55 | 0.54 | 0.54 | 0.55 | 0.57 | 0.02 | | |
| 徳島県計 | 0.63 | 0.60 | 0.57 | 0.60 | 0.60 | 0.59 | 0.58 | 0.57 | 0.59 | 0.57 | 0.58 | 0.60 | 0.63 | 0.03 | | |
| 香川県計 | 0.85 | 0.80 | 0.75 | 0.72 | 0.68 | 0.65 | 0.60 | 0.61 | 0.60 | 0.61 | 0.61 | 0.57 | 0.60 | 0.01 | | |
| 愛媛県計 | 0.61 | 0.58 | 0.55 | 0.52 | 0.53 | 0.52 | 0.52 | 0.53 | 0.54 | 0.54 | 0.52 | 0.54 | 0.55 | 0.01 | | |
| 高知県計 | 0.40 | 0.40 | 0.40 | 0.38 | 0.39 | 0.39 | 0.40 | 0.42 | 0.42 | 0.42 | 0.43 | 0.44 | 0.43 | -0.01 | | |
| 福岡県計 | 0.49 | 0.47 | 0.44 | 0.42 | 0.39 | 0.38 | 0.39 | 0.39 | 0.40 | 0.40 | 0.39 | 0.41 | 0.42 | 0.01 | | |
| 佐賀県計 | 0.47 | 0.44 | 0.43 | 0.42 | 0.41 | 0.40 | 0.41 | 0.42 | 0.41 | 0.42 | 0.41 | 0.43 | 0.43 | 0.00 | | |
| 長崎県計 | 0.44 | 0.42 | 0.42 | 0.41 | 0.41 | 0.39 | 0.39 | 0.40 | 0.41 | 0.40 | 0.40 | 0.42 | 0.42 | 0.00 | | |
| 熊本県計 | 0.41 | 0.40 | 0.36 | 0.35 | 0.36 | 0.35 | 0.36 | 0.37 | 0.38 | 0.39 | 0.39 | 0.41 | 0.41 | 0.00 | | |
| 大分県計 | 0.53 | 0.52 | 0.49 | 0.48 | 0.46 | 0.46 | 0.44 | 0.45 | 0.46 | 0.44 | 0.44 | 0.46 | 0.49 | 0.03 | | |
| 宮崎県計 | 0.42 | 0.41 | 0.41 | 0.38 | 0.40 | 0.39 | 0.39 | 0.38 | 0.38 | 0.37 | 0.37 | 0.41 | 0.40 | -0.01 | | |
| 鹿児島県計 | 0.41 | 0.39 | 0.36 | 0.34 | 0.35 | 0.35 | 0.35 | 0.36 | 0.36 | 0.37 | 0.37 | 0.39 | 0.41 | 0.02 | | |
| 沖縄県計 | 0.31 | 0.30 | 0.28 | 0.27 | 0.28 | 0.27 | 0.27 | 0.27 | 0.28 | 0.29 | 0.28 | 0.28 | 0.30 | 0.02 | | |
| 地 域 別 | 北海道 | 0.39 | 0.37 | 0.35 | 0.34 | 0.35 | 0.36 | 0.36 | 0.37 | 0.38 | 0.38 | 0.38 | 0.38 | 0.38 | 0.00 | |
| | 東北 | 0.38 | 0.37 | 0.34 | 0.33 | 0.33 | 0.33 | 0.33 | 0.34 | 0.34 | 0.34 | 0.34 | 0.36 | 0.38 | 0.02 | |
| | 南関東 | 0.70 | 0.63 | 0.57 | 0.51 | 0.49 | 0.47 | 0.45 | 0.45 | 0.45 | 0.45 | 0.44 | 0.46 | 0.47 | 0.01 | |
| | 北関東・甲信 | 0.57 | 0.51 | 0.46 | 0.43 | 0.42 | 0.40 | 0.39 | 0.40 | 0.42 | 0.41 | 0.42 | 0.44 | 0.47 | 0.03 | |
| | 北陸 | 0.58 | 0.53 | 0.50 | 0.48 | 0.48 | 0.47 | 0.46 | 0.47 | 0.48 | 0.48 | 0.47 | 0.51 | 0.54 | 0.03 | |
| | 東海 | 0.64 | 0.55 | 0.50 | 0.46 | 0.45 | 0.44 | 0.44 | 0.45 | 0.46 | 0.45 | 0.46 | 0.50 | 0.53 | 0.03 | |
| | 近畿 | 0.61 | 0.56 | 0.52 | 0.48 | 0.47 | 0.45 | 0.44 | 0.44 | 0.45 | 0.45 | 0.44 | 0.46 | 0.47 | 0.01 | |
| | 中国 | 0.67 | 0.62 | 0.57 | 0.56 | 0.54 | 0.53 | 0.53 | 0.54 | 0.54 | 0.54 | 0.54 | 0.57 | 0.60 | 0.03 | |
| | 四国 | 0.63 | 0.60 | 0.57 | 0.56 | 0.55 | 0.54 | 0.53 | 0.53 | 0.54 | 0.54 | 0.53 | 0.55 | 0.55 | 0.00 | |
| 九州 | 0.44 | 0.43 | 0.41 | 0.39 | 0.38 | 0.37 | 0.37 | 0.38 | 0.39 | 0.39 | 0.38 | 0.40 | 0.41 | 0.01 | | |

(注) 1. 季節調整法は、センサス局法Ⅱ(X-12-ARIMA)による。

なお、平成21年12月以前の数値は、平成22年1月分公表時に新季節指数により改訂されている。

2. 各ブロックの構成県は、以下のとおり。

北海道（北海道）、東北（青森県、岩手県、宮城県、秋田県、山形県、福島県）、南関東（埼玉県、千葉県、東京都、神奈川県）、北関東・甲信（茨城県、栃木県、群馬県、山梨県、長野県）、北陸（新潟県、富山県、石川県、福井県）、東海（岐阜県、静岡県、愛知県、三重県）、近畿（滋賀県、京都府、大阪府、兵庫県、奈良県、和歌山県）、中国（鳥取県、島根県、岡山県、広島県、山口県）、四国（徳島県、香川県、愛媛県、高知県）、九州（福岡県、佐賀県、長崎県、熊本県、大分県、宮崎県、鹿児島県、沖縄県）