

平成21年度

障害福祉サービス等従事者処遇状況等調査結果

厚生労働省社会・援護局
障害保健福祉部 障害福祉課

I 調査の概要

1 調査の目的

平成21年4月の障害福祉サービス等報酬改定が障害福祉サービス等従事者の処遇改善に反映されているかどうかを調査・分析し、報酬改定の事後的検証を行うことを目的とする。

2 調査内容

(1) 平成21年4月の報酬改定を受けての対応状況等

報酬改定前後(平成20年9月及び平成21年9月)における給与(基本給、手当及び一時金)の引上げの状況、サービス提供内容の見直し状況、設備投資の状況、職員の処遇の状況、職場環境の状況、職員の勤務の状況、教育研修の状況 等

(2) 従事者(直接処遇職員)の平均給与額の状況

報酬改定前後における平均給与額の状況(職種別、サービス別、資格保有別、地域区分別等)、平均給与額の分布状況

3 調査対象

障害福祉サービス等を実施する事業所

ここでいう「障害福祉サービス等」とは、以下のサービスをさす。

(1) 新体系

居宅介護、重度訪問介護、行動援護、療養介護、生活介護、児童デイサービス、短期入所、重度障害者等包括支援、共同生活介護、施設入所支援、自立訓練、就労移行支援、就労継続支援、共同生活援助、相談支援

(2) 旧体系(特定旧法指定施設)

身体障害者療護施設、身体障害者更生施設、知的障害者入所更生施設、知的障害者通所更生施設、身体障害者入所授産施設、身体障害者通所授産施設、知的障害者入所授産施設、知的障害者通所授産施設、知的障害者通所授産施設、知的障害者通所授産施設、知的障害者通所授産施設

(3) 障害児施設等

肢体不自由児施設、肢体不自由児療護施設、肢体不自由児通園施設、盲児施設、ろうあ児施設、難聴幼児通園施設、重症心身障害児施設、知的障害児施設、第一種自閉症児施設、第二種自閉症児施設、知的障害児通園施設、重症心身障害児(者)通園事業

4 抽出方法

施設・事業所数、開設主体、地域性等を考慮し、全国で13,844ヶ所の客体を無作為に抽出

5 調査の期日

平成21年10月1日

6 回収状況

		施設・事業所数 (H21.4現在) ①	調査客体数 (配布数) ②	回収数 ③	回収率 ④(③/②)	
全体		71,319	13,844	9,365	67.6%	
新体系		64,987	9,652	6,269	65.0%	
旧体系		5,393	3,253	2,419	74.4%	
障害児施設等		939	939	677	72.1%	
新体系	居宅介護	17,609	752	416	55.3%	
	重度訪問介護	16,781	750	438	58.4%	
	行動援護	1,914	662	390	58.9%	
	療養介護	35	35	9	25.7%	
	生活介護	3,624	695	482	69.4%	
	児童デイサービス	1,579	644	426	66.1%	
	短期入所	4,126	700	488	69.7%	
	重度障害者等包括支援	87	87	47	54.0%	
	共同生活介護	3,843	730	482	66.0%	
	障害者支援施設	722	498	401	80.5%	
	自立訓練(機能訓練)	399	399	248	62.2%	
	自立訓練(生活訓練)	1,068	582	372	63.9%	
	就労移行支援	1,542	623	398	63.9%	
	就労継続支援A型	391	390	241	61.8%	
	就労継続支援B型	3,313	694	496	71.5%	
	共同生活援助	4,845	704	461	65.5%	
相談支援	3,109	707	474	67.0%		
旧体系	身体障害者施設	入所施設	858	773	597	77.2%
		通所施設	368	368	252	68.5%
	知的障害者施設	入所施設	1,878	994	737	74.1%
		通所施設	2,289	1,118	833	74.5%
障害児施設等		入所施設	432	432	316	73.1%
		通所施設	507	507	361	71.2%

(注)「調査客体数」は、施設・事業所数が多い一部のサービスについては、回収率50%の場合の標準誤差が原則5%以内になるよう抽出した。

Ⅱ 調査結果

1 平成21年4月の報酬改定を受けての対応状況等

(1) 給与(基本給・手当・一時金)の引上げの状況【サービス別】

		施設・事業所数	平成21年4月以降における給与の引上げ				
			実施した又は実施予定あり	実施せず (定期昇給のみ実施)	実施せず	その他・無回答	
全体		2,131	931 (43.7%)	618 (29.0%)	417 (19.6%)	165 (7.7%)	
新体系	訪問系サービス	288	157 (54.5%)	61 (21.2%)	49 (17.0%)	21 (7.3%)	
		居宅介護〔再掲〕	107	52 (48.6%)	24 (22.4%)	23 (21.5%)	8 (7.5%)
		重度訪問介護〔再掲〕	16	11 (68.8%)	2 (12.5%)	3 (18.8%)	0 (0.0%)
		行動援護〔再掲〕	32	10 (31.3%)	11 (34.4%)	8 (25.0%)	3 (9.4%)
	療養介護	-	-	-	-	-	-
	生活介護	207	97 (46.9%)	58 (28.0%)	38 (18.4%)	14 (6.8%)	
	児童デイサービス	119	48 (40.3%)	24 (20.2%)	30 (25.2%)	17 (14.3%)	
	短期入所	25	10 (40.0%)	8 (32.0%)	6 (24.0%)	1 (4.0%)	
	重度障害者等包括支援	1	0 (0.0%)	1 (100.0%)	0 (0.0%)	0 (0.0%)	
	共同生活介護単独型	45	16 (35.6%)	11 (24.4%)	13 (28.9%)	5 (11.1%)	
	障害者支援施設	39	20 (51.3%)	9 (23.1%)	6 (15.4%)	4 (10.3%)	
	自立訓練〔機能訓練〕	11	2 (18.2%)	4 (36.4%)	2 (18.2%)	3 (27.3%)	
	自立訓練〔生活訓練〕	64	30 (46.9%)	21 (32.8%)	10 (15.6%)	3 (4.7%)	
	就労移行支援	94	32 (34.0%)	34 (36.2%)	24 (25.5%)	4 (4.3%)	
	就労継続支援A型	78	31 (39.7%)	23 (29.5%)	13 (16.7%)	11 (14.1%)	
	就労継続支援B型	170	88 (51.8%)	41 (24.1%)	31 (18.2%)	10 (5.9%)	
	共同生活援助 単独型	16	9 (56.3%)	1 (6.3%)	5 (31.3%)	1 (6.3%)	
	相談支援	12	4 (33.3%)	4 (33.3%)	3 (25.0%)	1 (8.3%)	
	多機能型〔再掲〕	776	338 (43.6%)	230 (29.6%)	145 (18.7%)	63 (8.1%)	
共同生活援助・共同生活介護一体型	-	-	-	-	-		
旧体系	身体障害者施設	入所施設	67	22 (32.8%)	27 (40.3%)	12 (17.9%)	6 (9.0%)
		通所施設	56	18 (32.1%)	18 (32.1%)	15 (26.8%)	5 (8.9%)
	知的障害者施設	入所施設	95	42 (44.2%)	31 (32.6%)	20 (21.1%)	2 (2.1%)
		通所施設	181	62 (34.3%)	68 (37.6%)	39 (21.5%)	12 (6.6%)
障害児施設等	入所施設	32	8 (25.0%)	8 (25.0%)	11 (34.4%)	5 (15.6%)	
	通所施設	40	12 (30.0%)	10 (25.0%)	12 (30.0%)	6 (15.0%)	

(2) 給与(基本給・手当・一時金)の引上げの状況【支給方法別】

	施設・事業所数	平成21年4月以降の状況				
		実施した (予定あり・検討中を含む)	報酬改定の影響		実施予定なし・無回答	
			あり	なし・無回答		
基本給の引上げ	2,131	1,313 (61.6%)	656 (30.8%)	657 (30.8%)	818 (38.4%)	
各種手当の引上げ	2,131	915 (42.9%)	505 (23.7%)	410 (19.2%)	1,216 (57.1%)	
賞与等一時金の引上げ	2,131	952 (44.7%)	558 (26.2%)	394 (18.5%)	1,179 (55.3%)	

(3) 給与(基本給・手当・一時金)の引上げの状況【経営主体別】

	施設・事業所数	平成21年4月以降における給与の引上げ			
		実施した又は 実施予定あり	実施せず (定期昇給のみ実施)	実施せず	その他・無回答
総数	2,131	931 (43.7%)	618 (29.0%)	417 (19.6%)	165 (7.7%)
地方公共団体	88	15 (17.0%)	24 (27.3%)	33 (37.5%)	16 (18.2%)
社会福祉法人	1,687	709 (42.0%)	536 (31.8%)	325 (19.3%)	117 (6.9%)
医療法人	27	13 (48.1%)	8 (29.6%)	6 (22.2%)	0 (0.0%)
営利法人	130	77 (59.2%)	15 (11.5%)	25 (19.2%)	13 (10.0%)
特定非営利活動法人(NPO)	163	99 (60.7%)	28 (17.2%)	23 (14.1%)	13 (8.0%)
その他	36	18 (50.0%)	7 (19.4%)	5 (13.9%)	6 (16.7%)

(4) 給与(基本給・手当・一時金)の引上げの状況【加算の算定状況別】

	施設・事業所数	平成21年4月以降における給与の引上げ				
		実施した又は 実施予定あり	実施せず (定期昇給のみ実施)	実施せず	その他・無回答	
特定事業所加算	算定あり	37	18 (48.6%)	8 (21.6%)	6 (16.2%)	5 (13.5%)
	算定なし	130	59 (45.4%)	33 (25.4%)	31 (23.8%)	7 (5.4%)
福祉専門職員配置等加算	算定あり	392	130 (33.2%)	152 (38.8%)	71 (18.1%)	39 (9.9%)
	算定なし	484	243 (50.2%)	83 (17.1%)	118 (24.4%)	40 (8.3%)
人員配置体制加算	算定あり	74	31 (41.9%)	25 (33.8%)	13 (17.6%)	5 (6.8%)
	算定なし	133	66 (49.6%)	33 (24.8%)	25 (18.8%)	9 (6.8%)
夜勤職員配置体制加算	算定あり	18	10 (55.6%)	6 (33.3%)	2 (11.1%)	0 (0.0%)
	算定なし	21	10 (47.6%)	3 (14.3%)	4 (19.0%)	4 (19.0%)
夜間看護体制加算	算定あり	-	-	-	-	-
	算定なし	39	20 (51.3%)	9 (23.1%)	6 (15.4%)	4 (10.3%)

2 平成21年4月の報酬改定を受けての対応状況等【給与以外の状況】

(1) 全 体

	施設・事業所数	平成21年4月以降の状況			
		実施した (予定あり・検討中を含む)	報酬改定の影響		実施予定なし・無回答
			あり	なし・無回答	
サービス提供内容の見直し					
サービス種類の拡大	2,131	748 (35.1%)	260 (12.2%)	488 (22.9%)	1,383 (64.9%)
サービス規模の拡大	2,131	755 (35.4%)	288 (13.5%)	467 (21.9%)	1,376 (64.6%)
新体系への移行	2,131	920 (43.2%)	342 (16.0%)	578 (27.1%)	1,211 (56.8%)
設備投資の状況					
建物の新築・改築・改修	2,131	717 (33.6%)	255 (12.0%)	462 (21.7%)	1,414 (66.4%)
その他の設備投資	2,131	800 (37.5%)	293 (13.7%)	507 (23.8%)	1,331 (62.5%)
職員の処遇の状況					
職員の増員	2,131	1,226 (57.5%)	579 (27.2%)	647 (30.4%)	905 (42.5%)
非正規職員の正規職員への転換	2,131	1,021 (47.9%)	377 (17.7%)	644 (30.2%)	1,110 (52.1%)
賃金体系等の人事制度の変更	2,131	817 (38.3%)	322 (15.1%)	495 (23.2%)	1,314 (61.7%)
昇級・昇格要件の明確化	2,131	1,136 (53.3%)	329 (15.4%)	807 (37.9%)	995 (46.7%)
能力や仕事ぶりの評価・表彰等の実施	2,131	1,127 (52.9%)	268 (12.6%)	859 (40.3%)	1,004 (47.1%)
職員の職場環境の状況					
事故やトラブルへの対応体制の整備	2,131	1,835 (86.1%)	195 (9.2%)	1,640 (77.0%)	296 (13.9%)
職員の健康管理への取組みの充実	2,131	1,887 (88.5%)	277 (13.0%)	1,610 (75.6%)	244 (11.5%)
出産・子育て・介護を行う職員への支援の充実	2,131	1,673 (78.5%)	223 (10.5%)	1,450 (68.0%)	458 (21.5%)
職員の教育研修の状況					
部下指導等を管理職等の役割として明確化	2,131	1,517 (71.2%)	195 (9.2%)	1,322 (62.0%)	614 (28.8%)
新人職員の指導担当・アドバイザーの設置	2,131	1,231 (57.8%)	175 (8.2%)	1,056 (49.6%)	900 (42.2%)
資格取得のための研修費用補助制度等の充実	2,131	1,321 (62.0%)	322 (15.1%)	999 (46.9%)	810 (38.0%)

【日数、回数等の変化】

	施設・事業所数	平成21年4月以降の状況				
		以前より数が増えた	報酬改定の影響あり	以前より数が減った	報酬改定の影響あり	変更なし・不明・無回答
職員の勤務の状況						
職員一人当たりの休暇取得日数	2,131	293 (13.7%)	91 (4.3%)	141 (6.6%)	46 (2.2%)	1,697 (79.6%)
職員一人当たりの労働時間	2,131	256 (12.0%)	102 (4.8%)	138 (6.5%)	40 (1.9%)	1,737 (81.5%)
職員一人当たりの夜勤回数	2,131	71 (3.3%)	31 (1.5%)	63 (3.0%)	34 (1.6%)	1,997 (93.7%)
職員一人当たりの宿直回数	2,131	26 (1.2%)	6 (0.3%)	51 (2.4%)	23 (1.1%)	2,054 (96.4%)
他サービスと兼務する職員の割合	2,131	251 (11.8%)	112 (5.3%)	42 (2.0%)	13 (0.6%)	1,838 (86.3%)
ミーティング等仕事場のコミュニケーション回数	2,131	557 (26.1%)	183 (8.6%)	61 (2.9%)	16 (0.8%)	1,513 (71.0%)
仕事内容や労働条件に関する個別面談の回数	2,131	234 (11.0%)	87 (4.1%)	19 (0.9%)	8 (0.4%)	1,878 (88.1%)
職員の教育研修の状況						
法人内部の教育・研修実施回数	2,131	526 (24.7%)	169 (7.9%)	38 (1.8%)	12 (0.6%)	1,567 (73.5%)
法人外部の教育・研修への参加回数	2,131	564 (26.5%)	201 (9.4%)	67 (3.1%)	31 (1.5%)	1,500 (70.4%)
資格取得のための休暇取得日数	2,131	164 (7.7%)	74 (3.5%)	21 (1.0%)	8 (0.4%)	1,946 (91.3%)
教育研修の成果発表・報告会の実施回数	2,131	269 (12.6%)	93 (4.4%)	54 (2.5%)	14 (0.7%)	1,808 (84.8%)

(注) 数の増減は、平成20年4～9月と平成21年4～9月の比較

(2) 新体系

	施設・事業所数	平成21年4月以降の状況			
		実施した (予定あり・検討中を含む)	報酬改定の影響		実施予定なし・無回答
			あり	なし・無回答	
サービス提供内容の見直し					
サービス種類の拡大	1,478	521 (35.3%)	176 (11.9%)	345 (23.3%)	957 (64.7%)
サービス規模の拡大	1,478	550 (37.2%)	205 (13.9%)	345 (23.3%)	928 (62.8%)
新体系への移行	1,478	602 (40.7%)	202 (13.7%)	400 (27.1%)	876 (59.3%)
設備投資の状況					
建物の新築・改築・改修	1,478	474 (32.1%)	172 (11.6%)	302 (20.4%)	1,004 (67.9%)
その他の設備投資	1,478	532 (36.0%)	205 (13.9%)	327 (22.1%)	946 (64.0%)
職員の処遇の状況					
職員の増員	1,478	884 (59.8%)	412 (27.9%)	472 (31.9%)	594 (40.2%)
非正規職員の正規職員への転換	1,478	701 (47.4%)	263 (17.8%)	438 (29.6%)	777 (52.6%)
賃金体系等の人事制度の変更	1,478	556 (37.6%)	231 (15.6%)	325 (22.0%)	922 (62.4%)
昇級・昇格要件の明確化	1,478	765 (51.8%)	226 (15.3%)	539 (36.5%)	713 (48.2%)
能力や仕事ぶりの評価・表彰等の実施	1,478	756 (51.2%)	186 (12.6%)	570 (38.6%)	722 (48.8%)
職員の職場環境の状況					
事故やトラブルへの対応体制の整備	1,478	1,272 (86.1%)	142 (9.6%)	1,130 (76.5%)	206 (13.9%)
職員の健康管理への取組みの充実	1,478	1,302 (88.1%)	210 (14.2%)	1,092 (73.9%)	176 (11.9%)
出産・子育て・介護を行う職員への支援の充実	1,478	1,130 (76.5%)	160 (10.8%)	970 (65.6%)	348 (23.5%)
職員の教育研修の状況					
部下指導等を管理職等の役割として明確化	1,478	1,053 (71.2%)	139 (9.4%)	914 (61.8%)	425 (28.8%)
新人職員の指導担当・アドバイザーの設置	1,478	849 (57.4%)	126 (8.5%)	723 (48.9%)	629 (42.6%)
資格取得のための研修費用補助制度等の充実	1,478	924 (62.5%)	240 (16.2%)	684 (46.3%)	554 (37.5%)

【日数、回数等の変化】

	施設・事業所数	平成21年4月以降の状況				
		以前より数が増えた	報酬改定の影響あり	以前より数が減った	報酬改定の影響あり	変更なし・不明・無回答
職員の勤務の状況						
職員一人当たりの休暇取得日数	1,478	204 (13.8%)	72 (4.9%)	91 (6.2%)	36 (2.4%)	1,183 (80.0%)
職員一人当たりの労働時間	1,478	190 (12.9%)	81 (5.5%)	108 (7.3%)	35 (2.4%)	1,180 (79.8%)
職員一人当たりの夜勤回数	1,478	36 (2.4%)	15 (1.0%)	43 (2.9%)	26 (1.8%)	1,399 (94.7%)
職員一人当たりの宿直回数	1,478	19 (1.3%)	5 (0.3%)	26 (1.8%)	16 (1.1%)	1,433 (97.0%)
他サービスと兼務する職員の割合	1,478	177 (12.0%)	84 (5.7%)	37 (2.5%)	10 (0.7%)	1,264 (85.5%)
ミーティング等仕事場のコミュニケーション回数	1,478	407 (27.5%)	141 (9.5%)	48 (3.2%)	15 (1.0%)	1,023 (69.2%)
仕事内容や労働条件に関する個別面談の回数	1,478	169 (11.4%)	75 (5.1%)	16 (1.1%)	7 (0.5%)	1,293 (87.5%)
職員の教育研修の状況						
法人内部の教育・研修実施回数	1,478	380 (25.7%)	142 (9.6%)	27 (1.8%)	11 (0.7%)	1,071 (72.5%)
法人外部の教育・研修への参加回数	1,478	406 (27.5%)	164 (11.1%)	42 (2.8%)	22 (1.5%)	1,030 (69.7%)
資格取得のための休暇取得日数	1,478	113 (7.6%)	56 (3.8%)	14 (0.9%)	7 (0.5%)	1,351 (91.4%)
教育研修の成果発表・報告会の実施回数	1,478	186 (12.6%)	78 (5.3%)	37 (2.5%)	13 (0.9%)	1,255 (84.9%)

(注) 数の増減は、平成20年4～9月と平成21年4～9月の比較

(3) 旧体系

	施設・事業所数	平成21年4月以降の状況			
		実施した (予定あり・検討中を含む)	報酬改定の影響		実施予定なし・無回答
			あり	なし・無回答	
サービス提供内容の見直し					
サービス種類の拡大	423	137 (32.4%)	54 (12.8%)	83 (19.6%)	286 (67.6%)
サービス規模の拡大	423	126 (29.8%)	54 (12.8%)	72 (17.0%)	297 (70.2%)
新体系への移行	423	200 (47.3%)	92 (21.7%)	108 (25.5%)	223 (52.7%)
設備投資の状況					
建物の新築・改築・改修	423	152 (35.9%)	58 (13.7%)	94 (22.2%)	271 (64.1%)
その他の設備投資	423	173 (40.9%)	60 (14.2%)	113 (26.7%)	250 (59.1%)
職員の処遇の状況					
職員の増員	423	203 (48.0%)	97 (22.9%)	106 (25.1%)	220 (52.0%)
非正規職員の正規職員への転換	423	193 (45.6%)	66 (15.6%)	127 (30.0%)	230 (54.4%)
賃金体系等の人事制度の変更	423	146 (34.5%)	48 (11.3%)	98 (23.2%)	277 (65.5%)
昇級・昇格要件の明確化	423	219 (51.8%)	62 (14.7%)	157 (37.1%)	204 (48.2%)
能力や仕事ぶりの評価・表彰等の実施	423	231 (54.6%)	56 (13.2%)	175 (41.4%)	192 (45.4%)
職員の職場環境の状況					
事故やトラブルへの対応体制の整備	423	359 (84.9%)	41 (9.7%)	318 (75.2%)	64 (15.1%)
職員の健康管理への取組みの充実	423	375 (88.7%)	50 (11.8%)	325 (76.8%)	48 (11.3%)
出産・子育て・介護を行う職員への支援の充実	423	345 (81.6%)	47 (11.1%)	298 (70.4%)	78 (18.4%)
職員の教育研修の状況					
部下指導等を管理職等の役割として明確化	423	290 (68.6%)	44 (10.4%)	246 (58.2%)	133 (31.4%)
新人職員の指導担当・アドバイザーの設置	423	236 (55.8%)	35 (8.3%)	201 (47.5%)	187 (44.2%)
資格取得のための研修費用補助制度等の充実	423	251 (59.3%)	52 (12.3%)	199 (47.0%)	172 (40.7%)

【日数、回数等の変化】

	施設・事業所数	平成21年4月以降の状況				
		以前より数が増えた	報酬改定の影響あり	以前より数が減った	報酬改定の影響あり	変更なし・不明・無回答
職員の勤務の状況						
職員一人当たりの休暇取得日数	423	59 (13.9%)	15 (3.5%)	32 (7.6%)	5 (1.2%)	332 (78.5%)
職員一人当たりの労働時間	423	38 (9.0%)	12 (2.8%)	18 (4.3%)	4 (0.9%)	367 (86.8%)
職員一人当たりの夜勤回数	423	11 (2.6%)	2 (0.5%)	12 (2.8%)	4 (0.9%)	400 (94.6%)
職員一人当たりの宿直回数	423	6 (1.4%)	0 (0.0%)	8 (1.9%)	2 (0.5%)	409 (96.7%)
他サービスと兼務する職員の割合	423	38 (9.0%)	10 (2.4%)	2 (0.5%)	1 (0.2%)	383 (90.5%)
ミーティング等仕事場のコミュニケーション回数	423	98 (23.2%)	25 (5.9%)	5 (1.2%)	0 (0.0%)	320 (75.7%)
仕事内容や労働条件に関する個別面談の回数	423	35 (8.3%)	6 (1.4%)	2 (0.5%)	1 (0.2%)	386 (91.3%)
職員の教育研修の状況						
法人内部の教育・研修実施回数	423	94 (22.2%)	17 (4.0%)	8 (1.9%)	1 (0.2%)	321 (75.9%)
法人外部の教育・研修への参加回数	423	106 (25.1%)	25 (5.9%)	10 (2.4%)	2 (0.5%)	307 (72.6%)
資格取得のための休暇取得日数	423	33 (7.8%)	9 (2.1%)	2 (0.5%)	1 (0.2%)	388 (91.7%)
教育研修の成果発表・報告会の実施回数	423	59 (13.9%)	11 (2.6%)	11 (2.6%)	1 (0.2%)	353 (83.5%)

(注) 数の増減は、平成20年4～9月と平成21年4～9月の比較

(4) 障害児施設等

	施設・事業所数	平成21年4月以降の状況			
		実施した (予定あり・検討中を含む)	報酬改定の影響		実施予定なし・無回答
			あり	なし・無回答	
サービス提供内容の見直し					
サービス種類の拡大	73	23 (31.5%)	8 (11.0%)	15 (20.5%)	50 (68.5%)
サービス規模の拡大	73	20 (27.4%)	6 (8.2%)	14 (19.2%)	53 (72.6%)
新体系への移行	73	17 (23.3%)	5 (6.8%)	12 (16.4%)	56 (76.7%)
設備投資の状況					
建物の新築・改築・改修	73	27 (37.0%)	4 (5.5%)	23 (31.5%)	46 (63.0%)
その他の設備投資	73	26 (35.6%)	5 (6.8%)	21 (28.8%)	47 (64.4%)
職員の処遇の状況					
職員の増員	73	31 (42.5%)	13 (17.8%)	18 (24.7%)	42 (57.5%)
非正規職員の正規職員への転換	73	37 (50.7%)	12 (16.4%)	25 (34.2%)	36 (49.3%)
賃金体系等の人事制度の変更	73	26 (35.6%)	11 (15.1%)	15 (20.5%)	47 (64.4%)
昇級・昇格要件の明確化	73	44 (60.3%)	12 (16.4%)	32 (43.8%)	29 (39.7%)
能力や仕事ぶりの評価・表彰等の実施	73	43 (58.9%)	8 (11.0%)	35 (47.9%)	30 (41.1%)
職員の職場環境の状況					
事故やトラブルへの対応体制の整備	73	63 (86.3%)	3 (4.1%)	60 (82.2%)	10 (13.7%)
職員の健康管理への取組みの充実	73	64 (87.7%)	4 (5.5%)	60 (82.2%)	9 (12.3%)
出産・子育て・介護を行う職員への支援の充実	73	63 (86.3%)	4 (5.5%)	59 (80.8%)	10 (13.7%)
職員の教育研修の状況					
部下指導等を管理職等の役割として明確化	73	54 (74.0%)	3 (4.1%)	51 (69.9%)	19 (26.0%)
新人職員の指導担当・アドバイザーの設置	73	43 (58.9%)	3 (4.1%)	40 (54.8%)	30 (41.1%)
資格取得のための研修費用補助制度等の充実	73	40 (54.8%)	10 (13.7%)	30 (41.1%)	33 (45.2%)

【日数、回数等の変化】

	施設・事業所数	平成21年4月以降の状況				
		以前より数が増えた	報酬改定の影響あり	以前より数が減った	報酬改定の影響あり	変更なし・不明・無回答
職員の勤務の状況						
職員一人当たりの休暇取得日数	73	12 (16.4%)	0 (0.0%)	6 (8.2%)	1 (1.4%)	55 (75.3%)
職員一人当たりの労働時間	73	10 (13.7%)	1 (1.4%)	7 (9.6%)	1 (1.4%)	56 (76.7%)
職員一人当たりの夜勤回数	73	3 (4.1%)	1 (1.4%)	2 (2.7%)	0 (0.0%)	68 (93.2%)
職員一人当たりの宿直回数	73	1 (1.4%)	1 (1.4%)	1 (1.4%)	0 (0.0%)	71 (97.3%)
他サービスと兼務する職員の割合	73	8 (11.0%)	3 (4.1%)	0 (0.0%)	0 (0.0%)	65 (89.0%)
ミーティング等仕事場のコミュニケーション回数	73	12 (16.4%)	1 (1.4%)	1 (1.4%)	0 (0.0%)	60 (82.2%)
仕事内容や労働条件に関する個別面談の回数	73	9 (12.3%)	2 (2.7%)	0 (0.0%)	0 (0.0%)	64 (87.7%)
職員の教育研修の状況						
法人内部の教育・研修実施回数	73	20 (27.4%)	2 (2.7%)	0 (0.0%)	0 (0.0%)	53 (72.6%)
法人外部の教育・研修への参加回数	73	20 (27.4%)	2 (2.7%)	6 (8.2%)	3 (4.1%)	47 (64.4%)
資格取得のための休暇取得日数	73	2 (2.7%)	1 (1.4%)	0 (0.0%)	0 (0.0%)	71 (97.3%)
教育研修の成果発表・報告会の実施回数	73	7 (9.6%)	0 (0.0%)	1 (1.4%)	0 (0.0%)	65 (89.0%)

(注) 数の増減は、平成20年4～9月と平成21年4～9月の比較

3 従事者(直接処遇職員)の平均給与額の状況

(1) 平均給与額の状況

	平成21年			平成20年			差 引		
	従事者数 (人)	実労働 時間 (時間)	平均 給与額 (円)	従事者数 (人)	実労働 時間 (時間)	平均 給与額 (円)	実労働 時間 (時間)	平均 給与額 (円)	給与 増加率 (%)
平成21年・20年とも常勤職員	6,030	145	305,660	6,030	149	298,484	-4	7,176	102.4%
うち、基本給	6,030	145	227,184	6,030	149	222,764	-4	4,420	102.0%
うち、手当	6,030	145	41,668	6,030	149	40,289	-4	1,379	103.4%
うち、一時金	6,030	145	36,808	6,030	149	35,431	-4	1,377	103.9%
平成21年・20年とも非常勤職員	878	78	119,962	878	79	117,501	-1	2,461	102.1%
うち、基本給	878	78	110,525	878	79	108,690	-1	1,835	101.7%
うち、手当	878	78	6,569	878	79	6,254	-1	315	105.0%
うち、一時金	878	78	2,868	878	79	2,557	-1	311	112.2%

(2) 平均給与額の状況【職種別】

	平成21年			平成20年			差 引				
	従事者数 (人)	実労働 時間 (時間)	平均 給与額 (円)	従事者数 (人)	実労働 時間 (時間)	平均 給与額 (円)	実労働 時間 (時間)	平均 給与額 (円)	給与 増加率 (%)		
常勤職員	看護職員(保健師・看護師)	103	144	342,818	103	149	335,423	-5	7,395	102.2%	
	看護職員(准看護師)	102	142	302,985	102	144	294,904	-2	8,081	102.7%	
	生活指導員・生活支援員	3,439	148	306,319	3,439	150	298,000	-2	8,319	102.8%	
	理学療法士・作業療法士	37	156	356,141	37	156	338,613	0	17,528	105.2%	
	就労支援員	86	142	281,341	86	140	269,380	2	11,961	104.4%	
	職業指導員	798	141	291,111	798	146	285,875	-5	5,236	101.8%	
	地域移行支援員	-	-	-	-	-	-	-	-	-	
	ホームヘルパー	232	154	226,664	232	158	221,408	-4	5,256	102.4%	
	児童指導員又は保育士	946	141	341,801	946	146	338,097	-5	3,704	101.1%	
	世話人	139	146	202,516	139	146	191,812	0	10,704	105.6%	
	相談支援専門員	45	145	342,538	45	148	334,122	-3	8,416	102.5%	
	(再掲)サービス管理(提供)責任者	411	137	335,629	411	141	327,084	-4	8,545	102.6%	
	非常勤職員	看護職員(保健師・看護師)	12	77	113,251	12	77	110,027	0	3,224	102.9%
		看護職員(准看護師)	24	85	185,477	24	88	169,448	-3	16,029	109.5%
生活指導員・生活支援員		239	96	127,979	239	98	127,629	-2	350	100.3%	
理学療法士・作業療法士		12	36	54,127	12	32	50,399	4	3,728	107.4%	
就労支援員		4	127	126,805	4	128	124,832	-1	1,973	101.6%	
職業指導員		101	92	151,439	101	93	156,614	-1	-5,175	96.7%	
地域移行支援員		-	-	-	-	-	-	-	-	-	
ホームヘルパー		207	51	102,819	207	51	96,787	0	6,032	106.2%	
児童指導員又は保育士		90	69	112,149	90	70	103,518	-1	8,631	108.3%	
世話人		206	82	102,687	206	80	101,867	2	820	100.8%	
相談支援専門員		-	-	-	-	-	-	-	-	-	
(再掲)サービス管理(提供)責任者		10	74	219,221	10	82	211,104	-8	8,117	103.8%	

(3) 平均給与額の状況【サービス別】

		平成21年			平成20年			差 引				
		従事者数 (人)	実労働 時間 (時間)	平均 給与額 (円)	従事者数 (人)	実労働 時間 (時間)	平均 給与額 (円)	実労働 時間 (時間)	平均 給与額 (円)	給与 増加率 (%)		
常勤職員	新体系	訪問系サービス	201	150	226,837	201	154	221,475	-4	5,362	102.4%	
		居室介護(再掲)	52	137	234,103	52	140	225,082	-3	9,021	104.0%	
		重度訪問介護(再掲)	11	144	240,331	11	156	240,400	-12	-69	100.0%	
		行動援護(再掲)	15	115	257,543	15	114	256,472	1	1,071	100.4%	
		療養介護	5	150	299,778	5	158	292,819	-8	6,959	102.4%	
		生活介護	269	149	289,027	269	150	275,132	-1	13,895	105.1%	
		児童デイサービス	160	135	279,331	160	140	272,267	-5	7,064	102.6%	
		短期入所	166	148	314,207	166	150	308,524	-2	5,683	101.8%	
		重度障害者等包括支援	-	-	-	-	-	-	-	-	-	-
		共同生活介護単独型	74	141	258,519	74	140	247,593	1	10,926	104.4%	
		障害者支援施設	315	144	322,140	315	146	312,692	-2	9,448	103.0%	
		自立訓練(機能訓練)	39	112	324,683	39	122	326,013	-10	-1,330	99.6%	
		自立訓練(生活訓練)	72	144	258,136	72	146	248,992	-2	9,144	103.7%	
		就労移行支援	78	135	277,383	78	133	265,622	2	11,761	104.4%	
		就労継続支援A型	101	152	280,259	101	158	271,357	-6	8,902	103.3%	
		就労継続支援B型	98	129	235,138	98	129	226,522	0	8,616	103.8%	
		共同生活援助 単独型	53	141	194,988	53	142	178,085	-1	16,903	109.5%	
		相談支援	28	145	337,052	28	148	327,120	-3	9,932	103.0%	
		多機能型(再掲)	789	141	274,889	789	143	263,570	-2	11,319	104.3%	
		共同生活援助・共同生活介護一体型	58	114	224,114	58	116	221,130	-2	2,984	101.3%	
	旧体系	身体障害者施設	入所施設	705	151	295,281	705	154	286,885	-3	8,396	102.9%
		通所施設	117	135	293,468	117	140	286,975	-5	6,493	102.3%	
		知的障害者施設	入所施設	1,365	154	327,720	1,365	156	322,511	-2	5,209	101.6%
		通所施設	615	140	301,872	615	145	294,727	-5	7,145	102.4%	
		障害児施設等	入所施設	510	146	354,249	510	151	349,967	-5	4,282	101.2%
			通所施設	284	134	335,081	284	140	329,503	-6	5,578	101.7%
	サービス別	新体系	訪問系サービス	181	49	100,054	181	49	95,606	0	4,448	104.7%
			居室介護(再掲)	54	41	106,163	54	43	103,755	-2	2,408	102.3%
			重度訪問介護(再掲)	22	53	96,461	22	47	84,190	6	12,271	114.6%
行動援護(再掲)			24	38	71,316	24	29	56,263	9	15,053	126.8%	
療養介護			-	-	-	-	-	-	-	-	-	
生活介護			37	88	130,017	37	87	121,063	1	8,954	107.4%	
児童デイサービス			59	54	108,033	59	54	95,708	0	12,325	112.9%	
短期入所			17	107	123,850	17	106	124,093	1	-243	99.8%	
重度障害者等包括支援			-	-	-	-	-	-	-	-	-	
共同生活介護単独型			78	68	99,395	78	67	97,198	1	2,197	102.3%	
障害者支援施設			25	94	126,090	25	93	126,424	1	-334	99.7%	
自立訓練(機能訓練)			-	-	-	-	-	-	-	-	-	
自立訓練(生活訓練)			20	69	89,211	20	70	98,828	-1	-9,617	90.3%	
就労移行支援			7	92	83,802	7	101	85,532	-9	-1,730	98.0%	
就労継続支援A型			2	6	46,550	2	6	46,550	0	0	100.0%	
就労継続支援B型			25	96	144,423	25	96	146,164	0	-1,741	98.8%	
共同生活援助 単独型			40	74	96,185	40	73	106,245	1	-10,060	90.5%	
相談支援			-	-	-	-	-	-	-	-	-	
多機能型(再掲)			108	80	118,913	108	81	117,309	-1	1,604	101.4%	
共同生活援助・共同生活介護一体型			74	86	123,681	74	83	118,536	3	5,145	104.3%	
旧体系		身体障害者施設	入所施設	33	104	159,202	33	105	175,615	-1	-16,413	90.7%
		通所施設	26	86	121,058	26	92	118,567	-6	2,491	102.1%	
		知的障害者施設	入所施設	53	115	145,840	53	118	144,666	-3	1,174	100.8%
		通所施設	63	114	153,077	63	117	150,665	-3	2,412	101.6%	
		障害児施設等	入所施設	12	111	122,854	12	117	118,007	-6	4,847	104.1%
			通所施設	17	72	108,371	17	76	113,807	-4	-5,436	95.2%

(4) 平均給与額の状況【資格保有別】

		平成21年			平成20年			差 引			
		従事者数 (人)	実労働 時間 (時間)	平均 給与額 (円)	従事者数 (人)	実労働 時間 (時間)	平均 給与額 (円)	実労働 時間 (時間)	平均 給与額 (円)	給与 増加率 (%)	
資格保有別	常勤	社会福祉士	405	147	329,138	405	150	319,875	-3	9,263	102.9%
		介護福祉士	1,348	149	301,654	1,348	151	292,363	-2	9,291	103.2%
		精神保健福祉士	81	147	278,299	81	149	268,578	-2	9,721	103.6%
	非常勤	社会福祉士	405	79	185,988	405	89	185,172	-10	816	100.4%
		介護福祉士	1,348	78	164,486	1,348	81	162,201	-3	2,285	101.4%
		精神保健福祉士	81	53	77,460	81	57	67,653	-4	9,807	114.5%

(5) 平均給与額の状況【地域区分別】

		平成21年			平成20年			差 引			
		従事者数 (人)	実労働 時間 (時間)	平均 給与額 (円)	従事者数 (人)	実労働 時間 (時間)	平均 給与額 (円)	実労働 時間 (時間)	平均 給与額 (円)	給与 増加率 (%)	
地域区分別	常勤職員	特別区	119	149	355,407	119	153	343,184	-4	12,223	103.6%
		特 甲 地	530	146	341,061	530	148	328,848	-2	12,213	103.7%
		甲 地	131	144	341,314	131	143	331,436	1	9,878	103.0%
		乙 地	567	147	317,277	567	151	309,063	-4	8,214	102.7%
		丙 地	4,527	146	297,147	4,527	149	290,492	-3	6,655	102.3%
	非常勤職員	特別区	23	78	113,300	23	79	109,873	-1	3,427	103.1%
		特 甲 地	89	64	102,372	89	67	101,080	-3	1,292	101.3%
		甲 地	26	90	156,159	26	96	183,997	-6	-27,838	84.9%
		乙 地	97	83	110,711	97	82	107,598	1	3,113	102.9%
		丙 地	641	79	122,760	641	79	119,080	0	3,680	103.1%

(注1)「直接処遇職員」は、ホームヘルパー、生活支援員、保育士など、障害者・児に対し直接的にサービスを提供する職員である。

(注2)「平均給与額」は、以下の算式による一人当たり月額に基づき算出

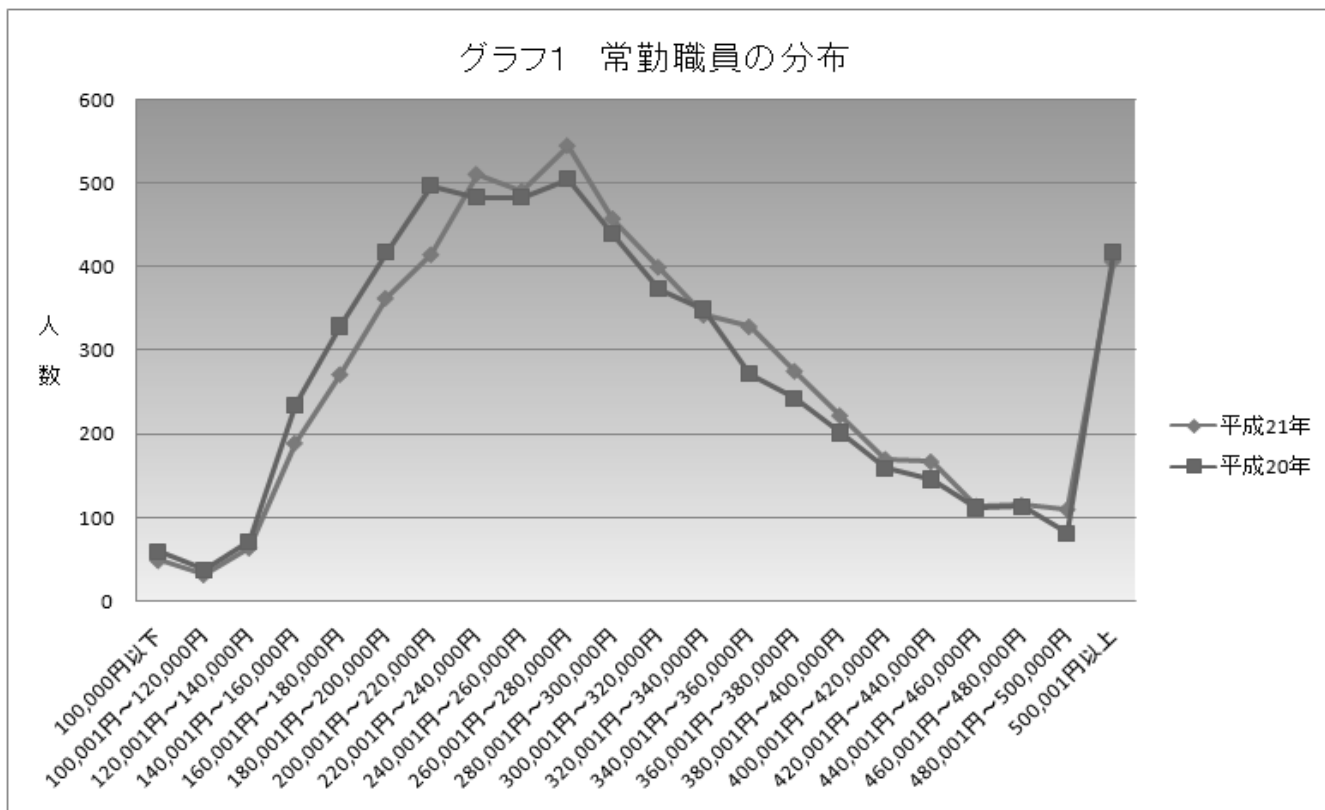
- ・月給の者：月給 + 手当 + 一時金(4～9月支給金額の1/6)
- ・日給の者：日給 × 実労働日数 + 手当 + 一時金(4～9月支給金額の1/6)
- ・時給の者：時給 × 実労働時間 + 手当 + 一時金(4～9月支給金額の1/6)

4 平均給与額の分布状況

(1) 常勤職員の分布

	常勤職員(人)	
	平成21年	平成20年
100,000円 以下	49	60
100,001円 ~ 120,000円	32	38
120,001円 ~ 140,000円	64	71
140,001円 ~ 160,000円	189	235
160,001円 ~ 180,000円	271	329
180,001円 ~ 200,000円	362	418
200,001円 ~ 220,000円	414	498
220,001円 ~ 240,000円	510	484
240,001円 ~ 260,000円	490	483
260,001円 ~ 280,000円	544	505
280,001円 ~ 300,000円	457	440
300,001円 ~ 320,000円	399	374
320,001円 ~ 340,000円	342	349
340,001円 ~ 360,000円	328	272
360,001円 ~ 380,000円	275	243
380,001円 ~ 400,000円	222	202

	常勤職員(人)	
	平成21年	平成20年
400,001円 ~ 420,000円	170	159
420,001円 ~ 440,000円	167	146
440,001円 ~ 460,000円	114	112
460,001円 ~ 480,000円	115	113
480,001円 ~ 500,000円	110	81
500,001円 以上	406	418



(2) 非常勤職員の分布

	非常勤職員(人)	
	平成21年	平成20年
20,000円 以下	86	95
20,001円 ～ 40,000円	52	51
40,001円 ～ 60,000円	75	87
60,001円 ～ 80,000円	122	118
80,001円 ～ 100,000円	135	133
100,001円 ～ 120,000円	76	66
120,001円 ～ 140,000円	73	67
140,001円 ～ 160,000円	58	65
160,001円 ～ 180,000円	48	58
180,001円 ～ 200,000円	46	34
200,001円 ～ 220,000円	24	20
220,001円 ～ 240,000円	17	17
240,001円 ～ 260,000円	10	11
260,001円 ～ 280,000円	10	6
280,001円 ～ 300,000円	6	9
300,001円 以上	40	41

