

平成22年1月29日（金）

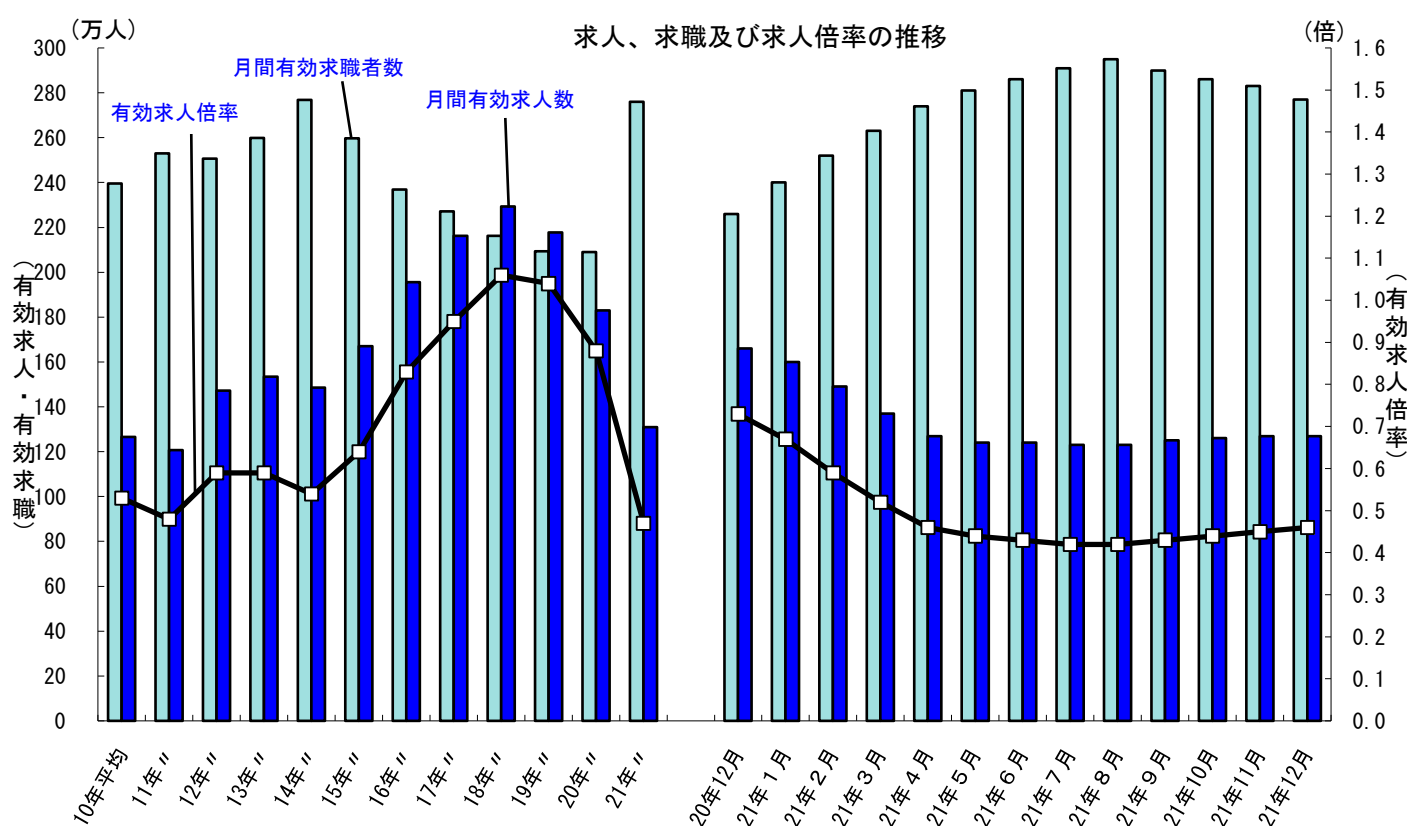
職業安定局雇用政策課  
課長 小川 誠  
中央労働市場情報官 武井 亜起夫  
(担当・内線) 調査係 (5740)  
(電話代表) 03 (5253) 1111  
(夜間直通) 03 (3595) 3290

**【ポイント】**

- 平成21年12月の有効求人倍率は0.46倍で、前月に比べて0.01ポイント上昇した。
- 平成21年12月の新規求人倍率は0.87倍で、前月に比べて0.07ポイント上昇した。

一般職業紹介状況（平成21年12月分及び平成21年分）について

- 平成21年12月の一般職業紹介状況をみると、有効求人倍率（季節調整値）は0.46倍となり、前月を0.01ポイント上回った。新規求人倍率（季節調整値）は0.87倍となり、前月を0.07ポイント上回った。正社員有効求人倍率は0.28倍となり、前年同月を0.19ポイント下回った。12月の有効求人（季節調整値）は前月に比べ0.2%減となり、有効求職者（同）は2.1%減となった。12月の新規求人（原数値）は前年同月と比較すると17.4%減となった。これを産業別にみると、前月に引き続き、情報通信業（29.9%減）、運輸業、郵便業（29.2%減）、宿泊業、飲食サービス業（28.6%減）、建設業（25.7%減）、卸売業、小売業（25.1%減）、製造業（15.1%減）、生活関連サービス業、娯楽業（14.6%減）、サービス業（13.4%減）、学術研究、専門・技術サービス業（10.0%減）、医療、福祉（7.8%減）は減少となった。また、教育、学習支援業（5.2%増）は減少から増加となった。都道府県別の有効求人倍率（季節調整値）をみると、最も高いのが島根県の0.65倍、最も低いのが沖縄県の0.28倍となった。
- 平成21年平均の有効求人倍率は0.47倍となり、前年の0.88倍を0.41ポイント下回った。平成21年平均の有効求人は前年に比べ28.5%減となり、有効求職者は32.1%増となった。



(注) 1. 月別の数値は季節調整値である。なお、平成20年12月以前の数値は、平成21年1月分公表時に新季節指数により改訂されている。  
2. 文中の正社員求人倍率は正社員の月間有効求人数をパートタイムを除く常用の月間有効求職者数で除して算出しているが、パートタイムを除く常用の有効求職者には派遣労働者や契約社員を希望する者も含まれるため、厳密な意味での正社員求人倍率より低い値となる。  
3. 文中の産業分類は、平成19年11月改定の「日本標準産業分類」に基づくもの。

第1表 一般職業紹介状況（新規学卒者を除きパートタイムを含む）

平成21年12月

項目	年 月	21年 12月	21年 11月	20年 12月	対前年同月 増減率、差 (%、ポイント)	季節調整値 対前月 増減率、差 (%、ポイント)	
	全 数	1 月間有効求職者数 (人)	2,555,684	2,691,889	2,079,953	22.9	▲2.1
2 新規求職申込件数 (件)		515,428	542,217	515,745	▲0.1	▲5.8	
3 月間有効求人 (人)		1,201,567	1,271,332	1,569,914	▲23.5	▲0.2	
4 新規求人数 (人)		450,947	489,010	545,714	▲17.4	1.5	
5 就職件数 (件)		149,856	167,203	126,722	18.3	2.9	
6 有効求人倍率(3/1) (倍)		0.47	0.47	0.75	▲0.28	—	
季節調整値		0.46	0.45	0.73	—	0.01	
7 新規求人倍率(4/2) (倍)		0.87	0.90	1.06	▲0.19	—	
季節調整値		0.87	0.80	1.05	—	0.07	
8 就職率(5/2×100) (%)		29.1	30.8	24.6	4.5	—	
季節調整値		30.0	27.5	25.5	—	2.5	
9 充足率(5/4×100) (%)		33.2	34.2	23.2	10.0	—	
季節調整値		34.7	34.2	24.3	—	0.5	
常 用		10 月間有効求職者数 (人)	2,495,469	2,673,337	2,013,001	24.0	
		11 新規求職申込件数 (件)	468,811	528,203	463,137	1.2	
		12 月間有効求人 (人)	1,062,992	1,132,633	1,441,904	▲26.3	
		13 新規求人数 (人)	381,795	421,592	495,032	▲22.9	
		14 就職件数 (件)	122,710	146,119	113,658	8.0	
	15 有効求人倍率(12/10) (倍)	0.43	0.42	0.72	▲0.29		
	16 新規求人倍率(13/11) (倍)	0.81	0.80	1.07	▲0.26		
	17 就職率(14/11×100) (%)	26.2	27.7	24.5	1.7		
	18 充足率(14/13×100) (%)	32.1	34.7	23.0	9.1		

(注) 1. 季節調整法はセンサス局法Ⅱ(X-12-ARIMA)による。なお、平成20年12月以前の数値は、平成21年1月分公表時に新季節指数により改訂されている。

2. ▲は減少である。

第2表 雇用形態別常用職業紹介状況（新規学卒者を除く）

平成21年12月

年 月		21年 12月	21年 11月	20年 12月	対前年同月 増減率、差 (%、ポイント)
パート タイム を 除 く 常 用	1 月間有効求職者数 (人)	1,908,609	2,030,642	1,537,480	24.1
	2 新規求職申込件数 (件)	354,775	393,676	360,908	▲ 1.7
	3 月間有効求人数 (人)	675,535	714,775	948,414	▲ 28.8
	4 新規求人数 (人)	242,563	262,106	323,409	▲ 25.0
	5 就職件数 (件)	79,404	93,759	77,252	2.8
	6 有効求人倍率(3/1)(倍)	0.35	0.35	0.62	▲ 0.27
	7 新規求人倍率(4/2)(倍)	0.68	0.67	0.90	▲ 0.22
	8 就職率(5/2×100)(%)	22.4	23.8	21.4	1.0
	9 充足率(5/4×100)(%)	32.7	35.8	23.9	8.8
正 社 員	10 月間有効求人数 (人)	527,620	549,692	730,001	▲ 27.7
	11 新規求人数 (人)	188,449	196,604	250,515	▲ 24.8
	12 就職件数 (件)	58,857	67,058	60,947	▲ 3.4
	13 有効求人倍率(10/1)(倍)	0.28	0.27	0.47	▲ 0.19
	14 充足率(12/11×100)(%)	31.2	34.1	24.3	6.9
常 用 的 パ ー ト タ イ ム	15 月間有効求職者数 (人)	586,860	642,695	475,521	23.4
	16 新規求職申込件数 (件)	114,036	134,527	102,229	11.5
	17 月間有効求人数 (人)	387,457	417,858	493,490	▲ 21.5
	18 新規求人数 (人)	139,232	159,486	171,623	▲ 18.9
	19 就職件数 (件)	43,306	52,360	36,406	19.0
	20 有効求人倍率(17/15)(倍)	0.66	0.65	1.04	▲ 0.38
	21 新規求人倍率(18/16)(倍)	1.22	1.19	1.68	▲ 0.46
	22 就職率(19/16×100)(%)	38.0	38.9	35.6	2.4
	23 充足率(19/18×100)(%)	31.1	32.8	21.2	9.9

(注)1. ▲は減少である。

2. 正社員の有効求人倍率は正社員の月間有効求人数をパートタイムを除く常用の月間有効求職者数で除して算出しているが、パートタイムを除く常用の月間有効求職者数には派遣労働者や契約社員を希望する者も含まれるため、厳密な意味での正社員有効求人倍率より低い値となる。

第3表 - 1 主要産業別、規模別一般新規求人状況

○ 主要産業別、規模別一般新規求人状況（新規学卒者を除く）

平成21年12月

産業・規模		全数	パート除く	常用	臨時・季節	パートタイム
新規求人 数 (人)	合計	450,947	277,753	242,563	35,190	173,194
	D 建設業	32,654	30,041	26,405	3,636	2,613
	E 製造業	40,495	26,620	22,732	3,888	13,875
	G 情報通信業	14,305	11,438	9,687	1,751	2,867
	H 運輸業, 郵便業	25,846	21,160	20,371	789	4,686
	I 卸売業, 小売業	64,707	31,318	30,030	1,288	33,389
	L 学術研究, 専門・技術サービス業	16,253	11,216	8,645	2,571	5,037
	M 宿泊業, 飲食サービス業	34,332	14,114	13,729	385	20,218
	N 生活関連サービス業, 娯楽業	20,343	11,078	10,784	294	9,265
	O 教育, 学習支援業	7,925	3,509	3,061	448	4,416
	P 医療, 福祉	93,945	56,344	54,608	1,736	37,601
	R サービス業（他に分類されないもの）	61,218	39,388	27,810	11,578	21,830
	(規模別)					
	29人以下	236,641	145,511	129,446	16,065	91,130
	30～99人	116,670	71,443	62,793	8,650	45,227
	100～299人	63,516	39,500	33,765	5,735	24,016
	300～499人	13,673	8,536	6,944	1,592	5,137
500～999人	9,937	5,616	4,576	1,040	4,321	
1,000人以上	10,510	7,147	5,039	2,108	3,363	
対前年 同月 比 (%)	合計	-17.4	-19.4	-25.0	66.1	-13.9
	D 建設業	-25.7	-27.5	-32.2	44.5	5.8
	E 製造業	-15.1	-21.1	-29.8	193.2	-0.8
	G 情報通信業	-29.9	-37.6	-45.0	144.6	36.5
	H 運輸業, 郵便業	-29.2	-28.7	-29.9	34.0	-31.6
	I 卸売業, 小売業	-25.1	-27.5	-28.4	1.2	-22.7
	L 学術研究, 専門・技術サービス業	-10.0	-19.8	-33.4	153.1	23.6
	M 宿泊業, 飲食サービス業	-28.6	-27.7	-26.8	-49.1	-29.2
	N 生活関連サービス業, 娯楽業	-14.6	-13.3	-13.9	14.8	-16.1
	O 教育, 学習支援業	5.2	16.3	13.7	38.3	-2.3
	P 医療, 福祉	-7.8	-6.9	-7.7	24.9	-9.0
	R サービス業（他に分類されないもの）	-13.4	-16.3	-29.8	56.4	-7.8
	(規模別)					
	29人以下	-15.0	-18.3	-22.6	47.5	-9.1
	30～99人	-21.2	-24.2	-29.5	65.1	-16.0
	100～299人	-17.5	-16.2	-23.6	96.5	-19.5
	300～499人	-18.7	-15.3	-26.0	130.1	-23.8
500～999人	-25.6	-24.1	-32.0	56.2	-27.4	
1,000人以上	-13.2	-6.2	-26.3	170.3	-25.0	

○ 主要産業における対前年同月比の推移（新規学卒者を除く）

(%)

産 業	21年											
	1月	2月	3月	4月	5月	6月	7月	8月	9月	10月	11月	12月
合計	-18.4	-30.1	-22.3	-26.5	-34.5	-22.3	-23.4	-24.2	-20.8	-18.8	-13.8	-17.4
D 建設業	-6.7	-25.8	-23.0	-23.8	-30.6	-22.2	-20.5	-22.1	-18.2	-20.1	-15.6	-25.7
E 製造業	-55.3	-61.3	-55.9	-55.6	-55.9	-48.3	-46.3	-41.3	-35.2	-31.4	-16.2	-15.1
G 情報通信業	-	-	-	-39.6	-46.4	-45.2	-46.2	-39.7	-38.5	-38.6	-36.1	-29.9
H 運輸業, 郵便業	-	-	-	-34.4	-37.3	-15.8	-26.1	-18.5	-17.0	-8.7	-6.0	-29.2
I 卸売業, 小売業	-	-	-	-27.1	-34.5	-27.4	-28.6	-28.9	-28.7	-25.9	-16.6	-25.1
L 学術研究, 専門・技術サービス業	-	-	-	-33.5	-38.8	-28.7	-24.0	-25.9	-19.2	-16.0	-14.9	-10.0
M 宿泊業, 飲食サービス業	-	-	-	-17.1	-37.4	-18.3	-22.7	-29.7	-22.0	-20.1	-25.0	-28.6
N 生活関連サービス業, 娯楽業	-	-	-	-12.1	-25.3	-14.5	-16.6	-22.9	-12.1	-10.9	-12.3	-14.6
O 教育, 学習支援業	-	-	-	-3.4	-18.2	-4.9	-10.4	-10.2	-5.3	-12.8	-1.1	5.2
P 医療, 福祉	3.9	-6.9	-2.5	-3.8	-18.4	-6.2	-6.2	-8.9	-11.3	-9.8	-8.6	-7.8
R サービス業（他に分類されないもの）	-	-	-	-36.9	-38.9	-25.5	-26.5	-27.2	-23.6	-17.5	-14.1	-13.4

(注) 平成19年11月改定の「日本標準産業分類」に基づく区分により表章したもの。

平成21年3月以前の対前年同月比については、産業分類改定による影響のない産業について表章している。

第3表 - 2 産業別一般新規求人状況（新規学卒者を除く）

平成21年12月

産 業	新規求人人数 (人)			対前年同月比 (%)		
	全数	パート除く	パートタイム	全数	パート除く	パートタイム
合 計	450,947	277,753	173,194	-17.4	-19.4	-13.9
A, B 農, 林, 漁業 (01~04)	2,567	1,674	893	-5.1	-3.2	-8.4
C 鉱業, 採石業, 砂利採取業 (05)	132	117	15	-7.0	-11.4	50.0
D 建設業 (06~08)	32,654	30,041	2,613	-25.7	-27.5	5.8
06 総合工事業	19,402	17,755	1,647	-16.7	-19.0	19.1
E 製造業 (09~32)	40,495	26,620	13,875	-15.1	-21.1	-0.8
09 食料品製造業	9,470	3,892	5,578	-23.2	-28.8	-18.7
10 飲料・たばこ・飼料製造業	408	247	161	-32.0	-27.4	-38.1
11 繊維工業	2,631	1,777	854	-28.9	-29.3	-28.1
12 木材・木製品製造業 (家具を除く)	639	532	107	1.1	5.1	-15.1
13 家具・装備品製造業	481	372	109	-22.9	-24.7	-16.2
14 パルプ・紙・紙加工品製造業	964	596	368	-18.2	-28.3	5.7
15 印刷・同関連業	1,533	1,150	383	-27.8	-27.4	-28.9
16 化学工業	1,427	1,035	392	-24.9	-26.8	-19.3
17 石油製品・石炭製品製造業	53	53	0	-41.1	-33.8	-100.0
18 プラスチック製品製造業 (別掲を除く)	2,058	1,276	782	7.6	-3.6	32.5
19 ゴム製品製造業	509	368	141	84.4	100.0	53.3
21 窯業・土石製品製造業	1,037	791	246	4.7	-2.7	39.0
22 鉄鋼業	475	401	74	-20.7	-27.0	48.0
23 非鉄金属製造業	397	304	93	46.0	34.5	102.2
24 金属製品製造業	2,844	2,183	661	-24.6	-31.2	10.5
25 はん用機械器具製造業	1,957	1,565	392	-42.8	-49.7	26.5
26 生産用機械器具製造業	1,313	1,105	208	-30.6	-35.5	16.2
27 業務用機械器具製造業	1,178	934	244	1.5	-0.7	10.9
28 電子部品・デバイス・電子回路製造業	2,187	1,407	780	86.0	58.4	170.8
29 電気機械器具製造業	2,727	1,931	796	-6.4	-19.0	50.5
30 情報通信機械器具製造業	1,050	737	313	21.1	3.7	100.6
31 輸送用機械器具製造業	3,810	3,078	732	1.9	-8.1	89.1
20, 32 その他の製造業	1,347	886	461	-12.1	-21.0	12.4
F 電気・ガス・熱供給・水道業 (33~36)	410	233	177	3.8	-9.0	27.3
G 情報通信業 (37~41)	14,305	11,438	2,867	-29.9	-37.6	36.5
39 情報サービス業	11,569	9,355	2,214	-35.2	-43.0	53.0
H 運輸業, 郵便業 (42~49)	25,846	21,160	4,686	-29.2	-28.7	-31.6
I 卸売業, 小売業 (50~61)	64,707	31,318	33,389	-25.1	-27.5	-22.7
50~55 卸売業	14,855	8,792	6,063	-21.0	-27.0	-10.2
56~61 小売業	49,852	22,526	27,326	-26.3	-27.8	-25.0
56 各種商品小売業	7,072	1,767	5,305	-42.6	-41.3	-43.0
J 金融業, 保険業 (62~67)	5,449	4,560	889	-20.7	-18.4	-30.7
K 不動産業, 物品賃貸業 (68~70)	7,722	5,068	2,654	-18.6	-23.3	-7.7
L 学術研究, 専門・技術サービス業 (71~74)	16,253	11,216	5,037	-10.0	-19.8	23.6
M 宿泊業, 飲食サービス業 (75~77)	34,332	14,114	20,218	-28.6	-27.7	-29.2
76 飲食店	27,011	11,058	15,953	-29.7	-27.6	-31.0
N 生活関連サービス業, 娯楽業 (78~80)	20,343	11,078	9,265	-14.6	-13.3	-16.1
O 教育, 学習支援業 (81, 82)	7,925	3,509	4,416	5.2	16.3	-2.3
P 医療, 福祉 (83~85)	93,945	56,344	37,601	-7.8	-6.9	-9.0
83 医療業	44,274	29,615	14,659	-7.5	-6.4	-9.7
85 社会保険・社会福祉・介護事業	49,244	26,489	22,755	-7.8	-7.3	-8.4
Q 複合サービス事業 (86, 87)	2,674	1,170	1,504	-35.7	59.4	-56.1
R サービス業 (他に分類されないもの) (88~96)	61,218	39,388	21,830	-13.4	-16.3	-7.8
91 職業紹介・労働者派遣業	19,051	15,620	3,431	-	-	-
92 その他の事業サービス業	35,078	18,908	16,170	-	-	-
S, T 公務 (他に分類されるものを除く)・その他 (97, 98, 99)	19,970	8,705	11,265	18.0	38.7	5.8

(注) 平成19年11月改定の「日本標準産業分類」に基づく区分により表章したものの。

第3表 - 3 産業別一般新規求人状況（新規学卒者及びパートタイムを除く）

平成21年12月

産 業	新規求人数 (人)			対前年同月比 (%)		
	全数	常用	臨時・季節	全数	常用	臨時・季節
合 計	277,753	242,563	35,190	-19.4	-25.0	66.1
A, B 農, 林, 漁業 (01~04)	1,674	1,164	510	-3.2	-16.1	49.6
C 鉱業, 採石業, 砂利採取業 (05)	117	99	18	-11.4	-18.9	80.0
D 建設業 (06~08)	30,041	26,405	3,636	-27.5	-32.2	44.5
06 総合工事業	17,755	14,768	2,987	-19.0	-25.7	45.2
E 製造業 (09~32)	26,620	22,732	3,888	-21.1	-29.8	193.2
09 食料品製造業	3,892	3,214	678	-28.8	-35.8	48.7
10 飲料・たばこ・飼料製造業	247	215	32	-27.4	-23.2	-46.7
11 繊維工業	1,777	1,593	184	-29.3	-35.0	178.8
12 木材・木製品製造業 (家具を除く)	532	487	45	5.1	0.2	125.0
13 家具・装備品製造業	372	335	37	-24.7	-28.1	32.1
14 パルプ・紙・紙加工品製造業	596	572	24	-28.3	-30.2	100.0
15 印刷・同関連業	1,150	1,075	75	-27.4	-30.1	56.3
16 化学工業	1,035	968	67	-26.8	-27.2	-21.2
17 石油製品・石炭製品製造業	53	49	4	-33.8	-37.2	100.0
18 プラスチック製品製造業 (別掲を除く)	1,276	1,184	92	-3.6	-8.0	155.6
19 ゴム製品製造業	368	293	75	100.0	68.4	650.0
21 窯業・土石製品製造業	791	626	165	-2.7	-18.8	292.9
22 鉄鋼業	401	385	16	-27.0	-28.4	45.5
23 非鉄金属製造業	304	272	32	34.5	21.4	1,500.0
24 金属製品製造業	2,183	2,031	152	-31.2	-35.0	230.4
25 はん用機械器具製造業	1,565	1,469	96	-49.7	-52.2	134.1
26 生産用機械器具製造業	1,105	976	129	-35.5	-41.1	134.5
27 業務用機械器具製造業	934	803	131	-0.7	-13.3	773.3
28 電子部品・デバイス・電子回路製造業	1,407	1,088	319	58.4	30.8	469.6
29 電気機械器具製造業	1,931	1,365	566	-19.0	-40.1	439.0
30 情報通信機械器具製造業	737	490	247	3.7	-27.5	605.7
31 輸送用機械器具製造業	3,078	2,442	636	-8.1	-26.1	1,253.2
20, 32 その他の製造業	886	800	86	-21.0	-25.5	79.2
F 電気・ガス・熱供給・水道業 (33~36)	233	207	26	-9.0	-4.6	-33.3
G 情報通信業 (37~41)	11,438	9,687	1,751	-37.6	-45.0	144.6
39 情報サービス業	9,355	7,868	1,487	-43.0	-50.3	161.8
H 運輸業, 郵便業 (42~49)	21,160	20,371	789	-28.7	-29.9	34.0
I 卸売業, 小売業 (50~61)	31,318	30,030	1,288	-27.5	-28.4	1.2
50~55 卸売業	8,792	8,463	329	-27.0	-26.8	-32.2
56~61 小売業	22,526	21,567	959	-27.8	-29.0	21.7
56 各種商品小売業	1,767	1,726	41	-41.3	-40.8	-54.9
J 金融業, 保険業 (62~67)	4,560	4,413	147	-18.4	-17.9	-30.7
K 不動産業, 物品賃貸業 (68~70)	5,068	4,879	189	-23.3	-24.3	13.9
L 学術研究, 専門・技術サービス業 (71~74)	11,216	8,645	2,571	-19.8	-33.4	153.1
M 宿泊業, 飲食サービス業 (75~77)	14,114	13,729	385	-27.7	-26.8	-49.1
76 飲食店	11,058	10,944	114	-27.6	-26.1	-75.2
N 生活関連サービス業, 娯楽業 (78~80)	11,078	10,784	294	-13.3	-13.9	14.8
O 教育, 学習支援業 (81, 82)	3,509	3,061	448	16.3	13.7	38.3
P 医療, 福祉 (83~85)	56,344	54,608	1,736	-6.9	-7.7	24.9
83 医療業	29,615	29,266	349	-6.4	-6.3	-15.1
85 社会保険・社会福祉・介護事業	26,489	25,159	1,330	-7.3	-8.9	38.8
Q 複合サービス事業 (86, 87)	1,170	515	655	59.4	-10.3	309.4
R サービス業 (他に分類されないもの) (88~96)	39,388	27,810	11,578	-16.3	-29.8	56.4
91 職業紹介・労働者派遣業	15,620	8,282	7,338	-	-	-
92 その他の事業サービス業	18,908	15,652	3,256	-	-	-
S, T 公務 (他に分類されるものを除く)・その他 (97, 98, 99)	8,705	3,424	5,281	38.7	-4.5	96.4

(注) 平成19年11月改定の「日本標準産業分類」に基づく区分により表章したもの。

第4表 一般職業紹介状況（全数）（新規学卒者を除きパートタイムを含む）

平成21年12月

項目 年月	月間有効求職者数		月間有効求人数		有効求人倍率		新規求職申込件数		新規求人数		新規求人倍率		就職件数	
	季調	実数	季調	実数	季節調整値	実数	季調	実数	季調	実数	季節調整値	実数	季調	実数
	対前月 増減率	対前年 同月 増減率	対前月 増減率	対前年 同月 増減率			対前月 増減率	対前年 同月 増減率	対前月 増減率	対前年 同月 増減率			対前月 増減率	対前年 同月 増減率
平成17年	—	▲4.1	—	10.6	—	0.95	—	▲4.7	—	8.4	—	1.46	—	▲1.0
平成18年	—	▲4.7	—	6.1	—	1.06	—	▲2.3	—	4.3	—	1.56	—	0.6
平成19年	—	▲3.2	—	▲5.0	—	1.04	—	▲3.8	—	▲6.4	—	1.52	—	▲4.2
平成20年	—	▲0.1	—	▲16.0	—	0.88	—	2.0	—	▲15.8	—	1.25	—	▲8.6
平成21年	—	32.1	—	▲28.5	—	0.47	—	22.0	—	▲23.0	—	0.79	—	6.8
平成16年度	—	▲8.3	—	15.5	—	0.86	—	▲7.3	—	11.7	—	1.35	—	▲1.2
平成17年度	—	▲3.7	—	9.6	—	0.98	—	▲2.5	—	7.6	—	1.49	—	0.3
平成18年度	—	▲4.4	—	3.4	—	1.06	—	▲3.0	—	1.4	—	1.56	—	▲0.5
平成19年度	—	▲3.4	—	▲7.7	—	1.02	—	▲3.7	—	▲9.0	—	1.47	—	▲5.7
平成20年度	—	6.9	—	▲19.1	—	0.77	—	11.5	—	▲18.3	—	1.08	—	▲6.3
20年 1月	▲1.0	▲3.4	▲1.7	▲11.4	0.99	1.00	2.8	▲6.0	0.6	▲9.8	1.47	1.37	0.6	▲7.3
2月	▲0.2	▲3.1	▲0.9	▲11.0	0.98	1.02	1.1	▲0.5	▲3.4	▲9.9	1.41	1.49	▲0.4	▲3.6
3月	▲0.6	▲5.4	▲3.6	▲14.6	0.95	0.99	2.2	▲3.3	▲4.9	▲21.3	1.31	1.28	▲1.9	▲12.7
4月	▲0.2	▲3.8	▲3.0	▲14.4	0.93	0.89	▲1.4	1.1	2.3	▲12.6	1.36	1.01	▲0.8	▲19.8
5月	1.6	▲3.4	1.4	▲15.6	0.93	0.84	2.0	▲6.0	▲0.4	▲15.6	1.33	1.24	▲0.4	▲15.8
6月	1.0	▲1.4	▲1.4	▲15.5	0.90	0.83	1.4	1.3	▲2.6	▲17.9	1.27	1.27	1.7	▲7.1
7月	0.9	▲0.1	▲1.8	▲15.9	0.88	0.84	0.8	3.8	▲1.6	▲13.5	1.24	1.35	1.1	▲1.4
8月	1.1	▲0.9	▲2.0	▲18.8	0.85	0.85	1.7	▲5.4	▲0.7	▲21.3	1.21	1.39	▲0.5	▲11.2
9月	1.0	2.9	▲2.2	▲16.7	0.83	0.86	1.8	11.8	▲2.8	▲13.4	1.16	1.24	▲0.3	2.4
10月	1.6	3.3	▲2.0	▲18.8	0.80	0.84	2.5	4.8	▲1.9	▲18.1	1.11	1.21	▲0.3	▲5.7
11月	2.2	4.8	▲1.9	▲20.7	0.76	0.81	4.8	2.7	▲0.7	▲23.7	1.05	1.24	0.0	▲12.8
12月	2.5	11.2	▲1.8	▲19.3	0.73	0.75	4.1	29.3	3.7	▲12.0	1.05	1.06	0.2	0.2
21年 1月	6.1	18.4	▲3.6	▲20.8	0.67	0.67	5.9	30.7	▲7.0	▲18.4	0.92	0.85	6.5	4.9
2月	4.9	24.5	▲6.7	▲25.5	0.59	0.61	5.4	30.2	▲12.3	▲30.1	0.77	0.80	▲3.3	▲2.3
3月	4.6	31.8	▲7.9	▲27.9	0.52	0.54	▲1.5	36.2	▲2.3	▲22.3	0.76	0.73	▲3.4	2.8
4月	4.2	36.1	▲7.4	▲31.8	0.46	0.44	▲2.3	28.8	▲0.9	▲26.5	0.77	0.58	1.1	0.8
5月	2.4	35.8	▲2.2	▲35.2	0.44	0.40	▲2.7	14.8	▲4.9	▲34.5	0.75	0.71	▲2.0	▲6.6
6月	1.7	39.2	▲0.5	▲33.1	0.43	0.40	2.7	29.8	4.2	▲22.3	0.76	0.76	6.5	8.6
7月	1.8	39.4	▲0.5	▲32.8	0.42	0.41	▲0.6	23.1	0.0	▲23.4	0.77	0.84	3.6	8.5
8月	1.3	39.8	0.2	▲31.1	0.42	0.42	0.6	22.5	▲1.1	▲24.2	0.76	0.86	6.4	16.5
9月	▲1.6	34.9	1.5	▲29.4	0.43	0.45	▲0.2	12.9	3.6	▲20.8	0.79	0.87	▲3.6	7.9
10月	▲1.6	31.0	0.9	▲27.2	0.44	0.47	1.3	13.2	1.1	▲18.8	0.78	0.87	0.5	8.9
11月	▲0.9	29.4	0.3	▲24.1	0.45	0.47	▲2.2	18.2	0.3	▲13.8	0.80	0.90	2.1	20.8
12月	▲2.1	22.9	▲0.2	▲23.5	0.46	0.47	▲5.8	▲0.1	1.5	▲17.4	0.87	0.87	2.9	18.3

(注) 1. 季節調整法はセンサス局法Ⅱ(X-12-ARIMA)による。なお、平成20年12月以前の数値は、平成21年1月分公表時に新季節指数により改訂されている。

2. ▲は減少である。

第5表 - 1 季節調整済新規求人倍率（新規学卒者を除きパートタイムを含む）

西暦	和暦	1月	2月	3月	4月	5月	6月	7月	8月	9月	10月	11月	12月	年計	年度計
63年	38年	0.87	0.90	0.93	0.93	1.00	1.07	1.12	0.96	1.02	0.98	1.08	1.06	0.99	1.04
64年	39年	1.10	1.10	1.09	1.17	1.15	1.19	1.18	1.12	1.14	1.07	1.04	1.07	1.12	1.08
65年	40年	0.97	0.96	0.98	0.93	0.90	0.82	0.82	0.79	0.77	0.81	0.78	0.81	0.88	0.86
66年	41年	0.85	0.92	0.99	0.97	0.98	1.00	1.04	1.10	1.15	1.16	1.15	1.17	1.04	1.12
67年	42年	1.21	1.23	1.26	1.34	1.34	1.33	1.39	1.43	1.40	1.33	1.41	1.33	1.32	1.36
68年	43年	1.40	1.34	1.29	1.28	1.31	1.39	1.35	1.39	1.37	1.30	1.42	1.38	1.36	1.38
69年	44年	1.42	1.50	1.47	1.52	1.47	1.55	1.55	1.58	1.61	1.72	1.65	1.71	1.54	1.62
70年	45年	1.71	1.70	1.66	1.61	1.68	1.65	1.55	1.54	1.63	1.55	1.52	1.56	1.61	1.52
71年	46年	1.38	1.37	1.37	1.35	1.33	1.28	1.29	1.24	1.18	1.18	1.20	1.22	1.29	1.27
72年	47年	1.33	1.32	1.30	1.32	1.40	1.42	1.49	1.55	1.57	1.73	1.89	2.14	1.51	1.70
73年	48年	2.14	2.04	1.93	2.07	2.14	2.29	2.22	2.17	2.25	2.23	2.36	1.76	2.14	2.07
74年	49年	1.86	1.84	1.75	1.59	1.55	1.41	1.33	1.26	1.18	1.12	1.03	0.92	1.40	1.18
75年	50年	1.07	0.97	0.96	1.02	0.94	0.93	0.95	0.98	0.97	0.95	0.96	0.85	0.97	0.98
76年	51年	1.06	1.00	1.03	1.04	1.05	1.07	1.04	1.00	0.98	0.97	0.95	0.93	1.02	0.97
77年	52年	0.90	0.88	0.89	0.86	0.84	0.81	0.80	0.81	0.81	0.81	0.80	0.86	0.85	0.83
78年	53年	0.80	0.86	0.90	0.88	0.86	0.91	0.94	0.93	0.93	0.95	0.98	1.06	0.91	0.96
79年	54年	0.96	1.00	1.07	1.09	1.09	1.12	1.11	1.15	1.20	1.19	1.18	1.19	1.11	1.13
80年	55年	1.11	1.10	1.14	1.14	1.12	1.10	1.07	1.06	1.03	1.01	0.99	1.00	1.07	1.02
81年	56年	0.99	0.96	0.91	0.93	0.96	0.97	1.02	1.00	0.94	0.94	0.93	0.99	0.96	0.93
82年	57年	0.89	0.90	0.86	0.84	0.88	0.88	0.89	0.90	0.87	0.86	0.86	0.87	0.87	0.87
83年	58年	0.87	0.87	0.90	0.89	0.88	0.89	0.90	0.93	0.93	0.94	0.97	0.95	0.89	0.92
84年	59年	0.96	0.95	0.94	0.96	0.96	0.94	0.97	0.97	0.95	0.99	0.99	1.00	0.96	0.97
85年	60年	1.00	1.00	0.99	0.99	1.00	0.98	0.95	0.97	0.95	0.93	0.93	0.96	0.97	0.95
86年	61年	0.95	0.93	0.91	0.91	0.90	0.86	0.87	0.94	0.89	0.91	0.89	0.91	0.91	0.91
87年	62年	0.91	0.95	1.03	1.00	0.99	1.04	1.11	1.14	1.20	1.25	1.28	1.37	1.08	1.20
88年	63年	1.36	1.36	1.41	1.45	1.47	1.58	1.56	1.59	1.66	1.64	1.69	1.76	1.53	1.63
89年	元年	1.73	1.72	1.75	1.80	1.88	1.92	1.92	1.93	1.95	1.94	2.03	1.96	1.85	1.93
90年	2年	1.97	2.00	1.96	2.01	2.05	2.11	2.13	2.13	2.15	2.15	2.14	2.08	2.07	2.11
91年	3年	2.07	2.18	2.13	2.12	2.10	2.10	2.06	2.01	1.97	2.05	1.94	1.80	2.05	1.95
92年	4年	1.83	1.80	1.75	1.72	1.67	1.60	1.58	1.55	1.52	1.49	1.41	1.45	1.61	1.49
93年	5年	1.40	1.35	1.30	1.26	1.23	1.19	1.15	1.13	1.11	1.08	1.09	1.08	1.20	1.13
94年	6年	1.06	1.11	1.08	1.08	1.07	1.09	1.09	1.10	1.11	1.06	1.06	1.06	1.08	1.07
95年	7年	1.04	1.10	1.06	1.06	1.07	1.04	1.06	1.08	1.05	1.09	1.12	1.10	1.06	1.09
96年	8年	1.08	1.14	1.17	1.14	1.20	1.20	1.22	1.21	1.23	1.24	1.24	1.24	1.19	1.22
97年	9年	1.24	1.24	1.26	1.22	1.24	1.25	1.21	1.21	1.19	1.16	1.13	1.09	1.20	1.13
98年	10年	1.03	1.00	0.95	0.95	0.94	0.90	0.87	0.91	0.87	0.85	0.87	0.87	0.92	0.89
99年	11年	0.90	0.89	0.88	0.90	0.80	0.83	0.87	0.86	0.88	0.89	0.88	0.92	0.87	0.90
00年	12年	0.97	0.96	0.98	1.00	1.02	1.05	1.09	1.08	1.11	1.13	1.15	1.14	1.05	1.08
01年	13年	1.15	1.10	1.04	1.07	1.07	1.04	1.04	0.99	0.96	0.91	0.91	0.87	1.01	0.96
02年	14年	0.88	0.88	0.91	0.90	0.93	0.94	0.94	0.97	0.95	0.95	0.96	1.00	0.93	0.96
03年	15年	1.00	1.00	1.01	1.03	1.03	1.03	1.06	1.10	1.11	1.16	1.17	1.20	1.07	1.12
04年	16年	1.19	1.18	1.22	1.25	1.25	1.27	1.28	1.30	1.35	1.40	1.41	1.41	1.29	1.35
05年	17年	1.41	1.46	1.43	1.42	1.44	1.47	1.48	1.46	1.48	1.45	1.51	1.59	1.46	1.49
06年	18年	1.57	1.57	1.54	1.54	1.60	1.57	1.56	1.55	1.53	1.52	1.60	1.65	1.56	1.56
07年	19年	1.52	1.54	1.57	1.57	1.52	1.54	1.51	1.50	1.44	1.45	1.47	1.51	1.52	1.47
08年	20年	1.47	1.41	1.31	1.36	1.33	1.27	1.24	1.21	1.16	1.11	1.05	1.05	1.25	1.08
09年	21年	0.92	0.77	0.76	0.77	0.75	0.76	0.77	0.76	0.79	0.78	0.80	0.87	0.79	

(注) 1. 季節調整法はセンサス局法Ⅱ(X-12-ARIMA)による。なお、平成20年12月以前の数値は、平成21年1月分公表時に新季節指数により改訂されている。

2. 昭和48年から沖縄を含む。ただし、昭和47年度計には沖縄を含む。

3. 年計及び年度計は実数値。



第5表 - 2 季節調整済有効求人倍率（新規学卒者を除きパートタイムを含む）

西暦	和暦	1月	2月	3月	4月	5月	6月	7月	8月	9月	10月	11月	12月	年計	年度計
63年	38年	0.56	0.60	0.64	0.68	0.71	0.80	0.77	0.72	0.71	0.71	0.72	0.73	0.70	0.73
64年	39年	0.75	0.76	0.76	0.79	0.81	0.83	0.83	0.82	0.83	0.81	0.79	0.78	0.80	0.79
65年	40年	0.74	0.71	0.71	0.70	0.66	0.63	0.60	0.58	0.57	0.57	0.56	0.55	0.64	0.61
66年	41年	0.58	0.62	0.67	0.70	0.71	0.73	0.72	0.78	0.82	0.85	0.85	0.85	0.74	0.81
67年	42年	0.87	0.90	0.91	0.94	0.97	1.00	1.02	1.08	1.09	1.09	1.11	1.10	1.00	1.05
68年	43年	1.11	1.09	1.08	1.07	1.09	1.10	1.11	1.12	1.14	1.14	1.17	1.17	1.12	1.14
69年	44年	1.19	1.20	1.21	1.24	1.25	1.29	1.30	1.33	1.34	1.39	1.41	1.46	1.30	1.37
70年	45年	1.49	1.47	1.44	1.43	1.43	1.44	1.41	1.39	1.39	1.36	1.33	1.31	1.41	1.35
71年	46年	1.29	1.23	1.21	1.18	1.15	1.10	1.09	1.07	1.03	1.02	1.00	0.99	1.12	1.06
72年	47年	0.98	1.02	1.05	1.07	1.08	1.09	1.13	1.19	1.25	1.31	1.36	1.48	1.16	1.30
73年	48年	1.60	1.65	1.61	1.63	1.74	1.82	1.87	1.86	1.83	1.86	1.93	1.84	1.76	1.74
74年	49年	1.64	1.53	1.45	1.34	1.35	1.27	1.18	1.09	1.02	0.95	0.88	0.79	1.20	0.98
75年	50年	0.75	0.71	0.67	0.68	0.63	0.59	0.56	0.55	0.55	0.55	0.55	0.55	0.61	0.59
76年	51年	0.58	0.61	0.63	0.65	0.64	0.66	0.67	0.67	0.66	0.64	0.64	0.62	0.64	0.64
77年	52年	0.61	0.60	0.60	0.61	0.56	0.54	0.53	0.53	0.53	0.53	0.52	0.52	0.56	0.54
78年	53年	0.51	0.53	0.54	0.57	0.54	0.54	0.56	0.57	0.59	0.59	0.60	0.60	0.56	0.59
79年	54年	0.62	0.63	0.66	0.70	0.69	0.71	0.72	0.73	0.75	0.77	0.78	0.79	0.71	0.74
80年	55年	0.77	0.76	0.77	0.77	0.76	0.77	0.76	0.74	0.73	0.73	0.71	0.70	0.75	0.73
81年	56年	0.69	0.68	0.67	0.67	0.67	0.68	0.70	0.69	0.68	0.67	0.66	0.67	0.68	0.67
82年	57年	0.66	0.65	0.63	0.62	0.60	0.60	0.60	0.60	0.60	0.60	0.59	0.59	0.61	0.60
83年	58年	0.59	0.59	0.59	0.59	0.59	0.59	0.59	0.60	0.61	0.62	0.62	0.63	0.60	0.61
84年	59年	0.64	0.64	0.64	0.64	0.64	0.64	0.65	0.65	0.66	0.66	0.66	0.67	0.65	0.66
85年	60年	0.68	0.69	0.68	0.69	0.69	0.69	0.69	0.68	0.68	0.67	0.67	0.67	0.68	0.67
86年	61年	0.67	0.66	0.65	0.63	0.62	0.60	0.60	0.61	0.61	0.61	0.61	0.61	0.62	0.62
87年	62年	0.62	0.63	0.64	0.64	0.65	0.66	0.68	0.71	0.74	0.77	0.81	0.84	0.70	0.76
88年	63年	0.87	0.90	0.92	0.95	0.98	1.01	1.04	1.06	1.08	1.10	1.12	1.14	1.01	1.08
89年	元年	1.15	1.17	1.17	1.19	1.25	1.27	1.30	1.29	1.30	1.31	1.33	1.33	1.25	1.30
90年	2年	1.33	1.36	1.36	1.35	1.39	1.42	1.46	1.44	1.44	1.44	1.45	1.44	1.40	1.43
91年	3年	1.43	1.44	1.44	1.41	1.44	1.44	1.44	1.40	1.36	1.36	1.34	1.31	1.40	1.34
92年	4年	1.25	1.22	1.19	1.14	1.13	1.10	1.08	1.05	1.02	0.99	0.96	0.93	1.08	1.00
93年	5年	0.91	0.88	0.85	0.82	0.80	0.76	0.74	0.72	0.70	0.68	0.67	0.66	0.76	0.71
94年	6年	0.65	0.64	0.65	0.65	0.63	0.63	0.63	0.64	0.65	0.65	0.64	0.63	0.64	0.64
95年	7年	0.64	0.65	0.66	0.65	0.63	0.62	0.61	0.62	0.62	0.62	0.62	0.63	0.63	0.64
96年	8年	0.65	0.66	0.68	0.69	0.69	0.70	0.72	0.72	0.72	0.73	0.74	0.74	0.70	0.72
97年	9年	0.74	0.74	0.74	0.74	0.74	0.74	0.74	0.73	0.71	0.70	0.68	0.67	0.72	0.69
98年	10年	0.63	0.61	0.57	0.56	0.54	0.52	0.51	0.50	0.49	0.48	0.47	0.47	0.53	0.50
99年	11年	0.48	0.48	0.48	0.47	0.46	0.46	0.47	0.47	0.48	0.49	0.49	0.50	0.48	0.49
00年	12年	0.51	0.52	0.54	0.56	0.56	0.58	0.60	0.61	0.62	0.64	0.65	0.65	0.59	0.62
01年	13年	0.65	0.64	0.63	0.62	0.61	0.61	0.60	0.58	0.57	0.54	0.52	0.51	0.59	0.56
02年	14年	0.50	0.51	0.52	0.52	0.53	0.53	0.54	0.55	0.55	0.56	0.56	0.57	0.54	0.56
03年	15年	0.58	0.59	0.60	0.61	0.61	0.62	0.63	0.65	0.67	0.70	0.72	0.75	0.64	0.69
04年	16年	0.76	0.76	0.77	0.78	0.80	0.82	0.83	0.84	0.86	0.88	0.91	0.92	0.83	0.86
05年	17年	0.91	0.91	0.93	0.94	0.94	0.95	0.95	0.96	0.97	0.98	0.99	1.02	0.95	0.98
06年	18年	1.04	1.05	1.05	1.04	1.06	1.07	1.07	1.07	1.07	1.06	1.07	1.08	1.06	1.06
07年	19年	1.07	1.07	1.05	1.04	1.06	1.06	1.05	1.04	1.03	1.02	1.00	1.00	1.04	1.02
08年	20年	0.99	0.98	0.95	0.93	0.93	0.90	0.88	0.85	0.83	0.80	0.76	0.73	0.88	0.77
09年	21年	0.67	0.59	0.52	0.46	0.44	0.43	0.42	0.42	0.43	0.44	0.45	0.46	0.47	

(注) 1. 季節調整法はセンサス局法Ⅱ(X-12-ARIMA)による。なお、平成20年12月以前の数値は、平成21年1月分公表時に新季節指数により改訂されている。

2. 昭和48年から沖縄を含む。ただし、昭和47年度計には沖縄を含む。

3. 年計及び年度計は実数値。

第6表 都道府県・地域別有効求人倍率（季節調整値）（新規学卒者を除きパートタイムを含む）

		20年		21年													
		12月	1月	2月	3月	4月	5月	6月	7月	8月	9月	10月	11月	12月	対前月差		
全国計		0.73	0.67	0.59	0.52	0.46	0.44	0.43	0.42	0.42	0.43	0.44	0.45	0.46	0.01		
都道府県	北海道計	0.44	0.43	0.44	0.38	0.32	0.31	0.31	0.33	0.34	0.36	0.38	0.41	0.41	0.00		
	青森県計	0.36	0.35	0.28	0.28	0.27	0.26	0.29	0.27	0.29	0.29	0.28	0.29	0.30	0.01		
	岩手県計	0.46	0.41	0.37	0.38	0.34	0.32	0.32	0.31	0.32	0.33	0.35	0.34	0.35	0.01		
	宮城県計	0.54	0.51	0.46	0.43	0.39	0.38	0.38	0.39	0.37	0.39	0.41	0.38	0.40	0.02		
	秋田県計	0.39	0.35	0.32	0.30	0.28	0.28	0.29	0.28	0.28	0.32	0.34	0.33	0.34	0.01		
	山形県計	0.56	0.45	0.39	0.37	0.35	0.32	0.33	0.33	0.35	0.36	0.37	0.37	0.37	0.00		
	福島県計	0.53	0.48	0.42	0.39	0.36	0.35	0.34	0.34	0.33	0.33	0.33	0.33	0.34	0.01		
	茨城県計	0.73	0.62	0.55	0.49	0.45	0.42	0.40	0.38	0.38	0.37	0.39	0.39	0.39	0.00		
	栃木県計	0.84	0.66	0.53	0.46	0.42	0.37	0.37	0.34	0.35	0.37	0.39	0.38	0.40	0.02		
	群馬県計	0.98	0.88	0.71	0.63	0.55	0.46	0.48	0.45	0.43	0.48	0.57	0.54	0.55	0.01		
	埼玉県計	0.73	0.63	0.55	0.47	0.41	0.37	0.35	0.35	0.35	0.35	0.36	0.37	0.35	-0.02		
	千葉県計	0.65	0.64	0.59	0.54	0.47	0.43	0.42	0.40	0.40	0.41	0.42	0.41	0.40	-0.01		
	東京都計	1.05	1.00	0.91	0.82	0.73	0.65	0.62	0.58	0.55	0.56	0.57	0.57	0.58	0.01		
	神奈川県計	0.70	0.66	0.59	0.52	0.46	0.40	0.38	0.37	0.36	0.37	0.37	0.37	0.38	0.01		
	新潟県計	0.67	0.64	0.55	0.50	0.46	0.44	0.44	0.44	0.43	0.44	0.44	0.44	0.44	0.00		
	富山県計	0.73	0.64	0.53	0.47	0.46	0.47	0.49	0.46	0.46	0.49	0.51	0.52	0.55	0.03		
	石川県計	0.81	0.71	0.59	0.53	0.53	0.50	0.48	0.47	0.45	0.47	0.48	0.47	0.47	0.00		
	福井県計	0.93	0.81	0.69	0.61	0.54	0.51	0.53	0.53	0.55	0.60	0.63	0.64	0.63	-0.01		
	山梨県計	0.65	0.59	0.50	0.45	0.41	0.39	0.39	0.39	0.39	0.43	0.43	0.43	0.45	0.02		
長野県計	0.74	0.61	0.51	0.47	0.41	0.39	0.39	0.39	0.39	0.38	0.40	0.43	0.44	0.02			
岐阜県計	0.86	0.72	0.60	0.54	0.50	0.45	0.44	0.45	0.45	0.49	0.50	0.53	0.53	0.00			
静岡県計	0.83	0.69	0.56	0.46	0.42	0.40	0.39	0.38	0.38	0.39	0.40	0.40	0.41	0.01			
愛知県計	1.13	0.90	0.74	0.61	0.52	0.49	0.47	0.46	0.47	0.50	0.52	0.51	0.53	0.02			
三重県計	0.89	0.69	0.55	0.44	0.41	0.40	0.39	0.39	0.41	0.42	0.43	0.45	0.47	0.02			
滋賀県計	0.69	0.57	0.49	0.45	0.37	0.35	0.34	0.35	0.36	0.36	0.38	0.38	0.37	-0.01			
京都府計	0.79	0.69	0.62	0.58	0.55	0.52	0.50	0.49	0.48	0.48	0.50	0.51	0.50	-0.01			
大阪府計	0.81	0.74	0.67	0.59	0.53	0.49	0.46	0.45	0.44	0.45	0.46	0.47	0.47	0.00			
兵庫県計	0.69	0.62	0.56	0.51	0.47	0.45	0.44	0.43	0.42	0.44	0.44	0.44	0.43	-0.01			
奈良県計	0.68	0.61	0.57	0.52	0.48	0.45	0.44	0.44	0.44	0.46	0.47	0.47	0.48	0.01			
和歌山県計	0.76	0.72	0.69	0.62	0.58	0.54	0.52	0.52	0.50	0.51	0.53	0.52	0.52	0.00			
鳥取県計	0.57	0.53	0.47	0.44	0.46	0.46	0.45	0.46	0.46	0.48	0.51	0.49	0.49	0.00			
島根県計	0.76	0.67	0.62	0.57	0.59	0.58	0.59	0.61	0.59	0.61	0.61	0.64	0.65	0.01			
岡山県計	0.97	0.84	0.73	0.67	0.59	0.57	0.56	0.55	0.54	0.55	0.55	0.58	0.58	0.00			
広島県計	0.84	0.75	0.67	0.60	0.55	0.54	0.51	0.52	0.53	0.53	0.55	0.55	0.55	0.00			
山口県計	0.89	0.76	0.68	0.63	0.58	0.56	0.53	0.53	0.53	0.54	0.55	0.55	0.55	0.00			
徳島県計	0.75	0.68	0.62	0.58	0.56	0.59	0.60	0.58	0.57	0.57	0.61	0.59	0.62	0.03			
香川県計	0.99	0.90	0.84	0.77	0.74	0.71	0.66	0.64	0.59	0.62	0.63	0.63	0.59	-0.04			
愛媛県計	0.77	0.68	0.62	0.57	0.53	0.51	0.53	0.52	0.51	0.54	0.55	0.56	0.55	-0.01			
高知県計	0.44	0.43	0.40	0.39	0.40	0.37	0.38	0.39	0.40	0.42	0.42	0.42	0.44	0.02			
福岡県計	0.54	0.53	0.49	0.47	0.44	0.41	0.39	0.38	0.38	0.39	0.40	0.41	0.40	-0.01			
佐賀県計	0.56	0.53	0.48	0.44	0.42	0.41	0.40	0.40	0.41	0.42	0.42	0.43	0.42	-0.01			
長崎県計	0.52	0.48	0.44	0.41	0.41	0.41	0.41	0.39	0.39	0.40	0.41	0.41	0.40	-0.01			
熊本県計	0.49	0.44	0.41	0.40	0.36	0.35	0.36	0.35	0.36	0.37	0.39	0.39	0.39	0.00			
大分県計	0.63	0.57	0.53	0.51	0.49	0.48	0.46	0.46	0.44	0.45	0.47	0.43	0.44	0.01			
宮崎県計	0.47	0.43	0.42	0.40	0.41	0.38	0.41	0.40	0.39	0.38	0.39	0.37	0.38	0.01			
鹿児島県計	0.44	0.45	0.42	0.39	0.36	0.34	0.34	0.35	0.35	0.36	0.36	0.37	0.38	0.01			
沖縄県計	0.31	0.32	0.31	0.30	0.27	0.27	0.28	0.27	0.28	0.27	0.28	0.29	0.28	-0.01			
地域別	北海道	0.44	0.43	0.44	0.38	0.32	0.31	0.31	0.33	0.34	0.36	0.38	0.41	0.41	0.00		
	東北	0.48	0.43	0.38	0.36	0.34	0.33	0.33	0.33	0.33	0.34	0.35	0.34	0.35	0.01		
	南関東	0.84	0.79	0.72	0.64	0.56	0.50	0.48	0.46	0.45	0.45	0.46	0.46	0.46	0.00		
	北関東・甲信	0.79	0.67	0.57	0.50	0.45	0.41	0.41	0.39	0.38	0.40	0.44	0.43	0.45	0.02		
	北陸	0.74	0.67	0.57	0.52	0.48	0.47	0.47	0.46	0.46	0.47	0.49	0.49	0.49	0.00		
	東海	0.98	0.79	0.65	0.54	0.48	0.45	0.43	0.43	0.44	0.46	0.47	0.48	0.49	0.01		
	近畿	0.76	0.68	0.62	0.55	0.51	0.47	0.45	0.45	0.44	0.45	0.45	0.46	0.46	0.00		
	中国	0.85	0.75	0.66	0.61	0.56	0.55	0.53	0.53	0.53	0.54	0.55	0.56	0.56	0.00		
	四国	0.75	0.68	0.63	0.58	0.56	0.55	0.54	0.54	0.52	0.54	0.56	0.56	0.55	-0.01		
九州	0.50	0.48	0.45	0.43	0.40	0.38	0.38	0.37	0.37	0.38	0.39	0.39	0.39	0.00			

(注) 1. 季節調整法は、センサス局法Ⅱ(X-12-ARIMA)による。

なお、平成20年12月以前の数値は、平成21年1月分公表時に新季節指数により改訂されている。

2. 各ブロックの構成県は、以下のとおり。

北海道（北海道）、東北（青森県、岩手県、宮城県、秋田県、山形県、福島県）、南関東（埼玉県、千葉県、東京都、神奈川県）、北関東・甲信（茨城県、栃木県、群馬県、山梨県、長野県）、北陸（新潟県、富山県、石川県、福井県）、東海（岐阜県、静岡県、愛知県、三重県）、近畿（滋賀県、京都府、大阪府、兵庫県、奈良県、和歌山県）、中国（鳥取県、島根県、岡山県、広島県、山口県）、四国（徳島県、香川県、愛媛県、高知県）、九州（福岡県、佐賀県、長崎県、熊本県、大分県、宮崎県、鹿児島県、沖縄県）

第7表 一般職業紹介状況（新規学卒者を除きパートタイムを含む）

	月間有効求職者数		月間有効求人数		有効 求人倍率	新規求職申込件数		新規求人数		新規 求人倍率	就職件数		就職率	充足率
		対前年比		対前年比			対前年比		対前年比			対前年比		
	人	%	人	%	倍	件	%	人	%	倍	件	%	%	%
平成16年	2,368,771	▲8.8	1,956,329	17.1	0.83	592,156	▲5.3	761,828	13.7	1.29	178,754	1.5	30.2	23.5
平成17年	2,271,675	▲4.1	2,163,164	10.6	0.95	564,168	▲4.7	825,670	8.4	1.46	176,954	▲1.0	31.4	21.4
平成18年	2,164,014	▲4.7	2,294,833	6.1	1.06	551,232	▲2.3	860,868	4.3	1.56	178,075	0.6	32.3	20.7
平成19年	2,094,404	▲3.2	2,179,802	▲5.0	1.04	530,522	▲3.8	805,648	▲6.4	1.52	170,598	▲4.2	32.2	21.2
平成20年	2,091,492	▲0.1	1,831,664	▲16.0	0.88	540,995	2.0	678,509	▲15.8	1.25	155,902	▲8.6	28.8	23.0
平成21年	2,762,480	32.1	1,308,885	▲28.5	0.47	659,889	22.0	522,738	▲23.0	0.79	166,554	6.8	25.2	31.9
20年 1～3月	2,005,864	▲4.0	2,011,514	▲12.4	* 0.98	557,513	▲3.4	766,330	▲13.8	* 1.40	156,817	▲8.4	28.1	20.5
4～6月	2,178,976	▲2.9	1,862,102	▲15.2	* 0.92	585,764	▲1.1	678,645	▲15.3	* 1.32	169,112	▲14.7	28.9	24.9
7～9月	2,080,465	0.6	1,772,399	▲17.1	* 0.85	503,717	3.4	666,128	▲16.1	* 1.21	152,313	▲3.3	30.2	22.9
10～12月	2,100,661	6.3	1,680,642	▲19.6	* 0.76	516,987	11.1	602,933	▲18.3	* 1.07	145,365	▲6.5	28.1	24.1
21年 1～3月	2,508,139	25.0	1,512,694	▲24.8	* 0.59	737,967	32.4	585,126	▲23.6	* 0.81	159,455	1.7	21.6	27.3
4～6月	2,985,567	37.0	1,241,405	▲33.3	* 0.45	730,825	24.8	489,750	▲27.8	* 0.76	170,542	0.8	23.3	34.8
7～9月	2,871,846	38.0	1,221,244	▲31.1	* 0.42	600,780	19.3	514,393	▲22.8	* 0.77	168,481	10.6	28.0	32.8
10～12月	2,684,366	27.8	1,260,197	▲25.0	* 0.45	569,982	10.3	501,685	▲16.8	* 0.82	167,739	15.4	29.4	33.4

- (注) 1. 数値は、原数値の月平均値である。  
 2. \*印は、四半期の求人倍率（新規・有効）で、季節調整値である。  
 3. 就職率＝就職件数／新規求職申込件数。充足率＝就職件数／新規求人数。  
 4. ▲は減少である。