

(照会先)  
 厚生労働省年金局  
 事業管理課  
 課長補佐 大田 成昭 (内線 3661)  
 事業企画課調査室  
 室長補佐 仲津留 隆 (内線 3582)  
 電話(代表) 03-5253-1111

平成 22 年 1 月 14 日

## 国民年金保険料の納付率について

(平成 21 年 11 月末現在)

○現年度分 (21 年 4 月～21 年 10 月分) の納付率は、58.0% (対前年同期比△1.8%)

	納付月数 (4 月分～10 月分)	納付対象月数 (4 月分～10 月分)	納付率
21 年 11 月末 (対前年同期)	5,975 万月 (△4.1%)	10,295 万月 (△1.1%)	58.0% (△1.8%)
20 年 11 月末	6,230 万月	10,407 万月	59.9%

○過年度分 (19・20 年度分) の納付率は、20 年度末からそれぞれ 1.4%、2.3% の伸び

	19 年度 末現在	20 年度 末現在	9 月末 現在	10 月末 現在	11 月末 現在	20 年度末現在 からの伸び
19 年度分	63.9%	66.7%	67.8%	68.0%	68.1%	+1.4%
20 年度分	—	62.1%	64.0%	64.2%	64.3%	+2.3%

(参考)

○ 現年度分の納付率の推移

	5月末現在 (4月分)	6月末現在 (4～5月分)	7月末現在 (4～6月分)	8月末現在 (4～7月分)	9月末現在 (4～8月分)	10月末現在 (4～9月分)
21年度実績	52.7%	55.6%	56.9%	56.6%	56.9%	57.5%
20年度実績	54.3%	57.4%	58.9%	58.5%	58.8%	59.4%

	11月末現在 (4～10月分)	12月末現在 (4～11月分)	1月末現在 (4～12月分)	2月末現在 (4～1月分)	3月末現在 (4～2月分)	4月末現在 (4月～3月分)
21年度実績	58.0%					
20年度実績	59.9%	60.7%	60.9%	61.1%	61.5%	62.1%

- ・現年度分の納付率は、11月末納期限までの現年度分保険料を下記の定義により算出したもの。  
(21年10月分保険料であれば21年11月末納期限 → 21年12月末算出)

$$\text{21年度分の納付率} = \frac{\text{21年4月から21年11月末納期限までの納付月数（未経過の前納含まず）}}{\text{21年4月から21年11月末納期限までの納付対象月数}}$$

- ・過年度分（19・20年度分）の納付率は、21年11月末までの過年度分保険料を下記の定義により算出したもの。

$$\text{19年度分の納付率} = \frac{\text{19年4月から21年11月末までの19年度分の納付月数}}{\text{21年11月末現在における19年度分の納付対象月数}}$$
$$\text{20年度分の納付率} = \frac{\text{20年4月から21年11月末までの20年度分の納付月数}}{\text{21年11月末現在における20年度分の納付対象月数}}$$

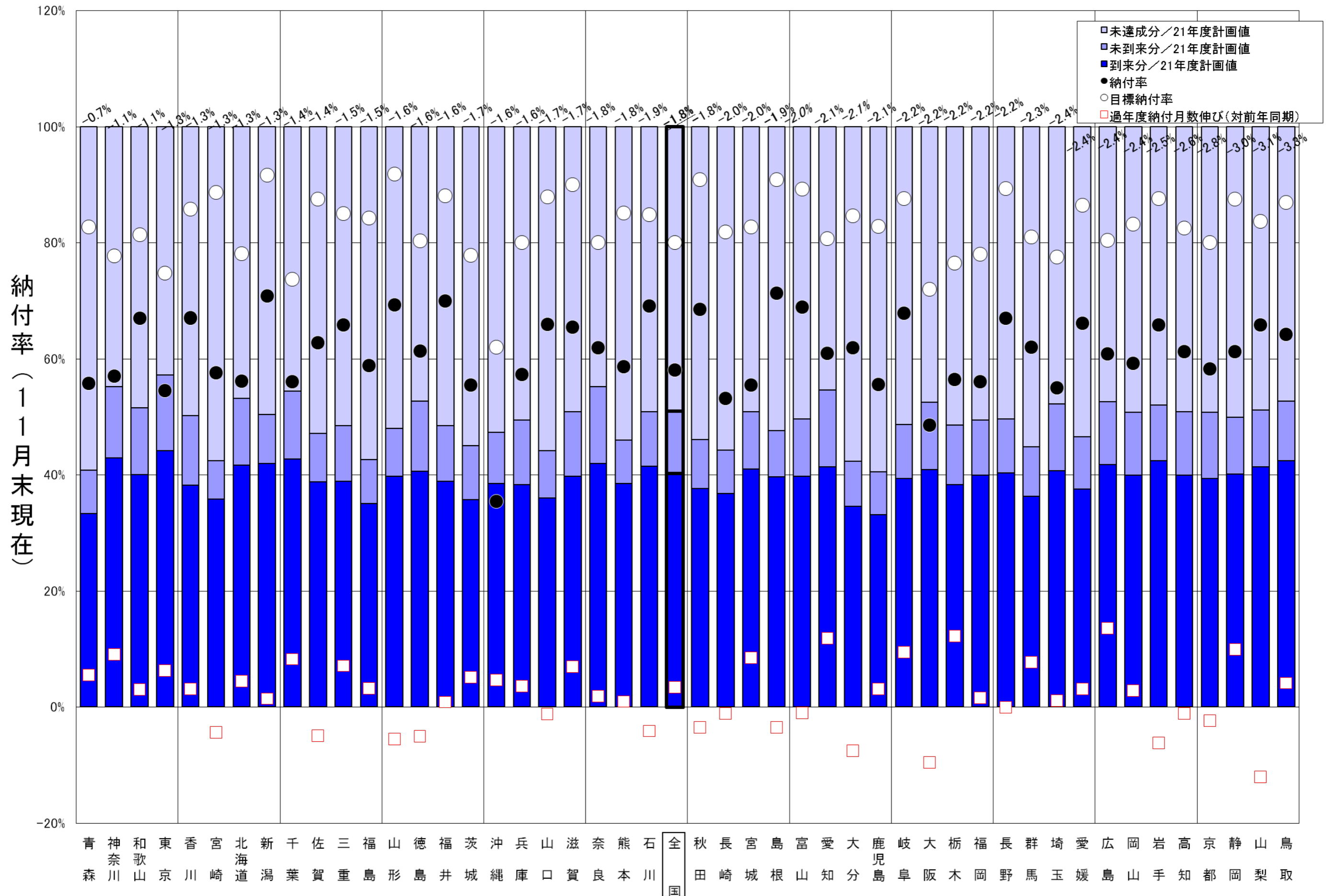
## 都道府県別納付状況(改善幅順)

平成21年11月末現在

(単位:%)

都道府県	現年度分納付月数/21年度計画納付月数			過年度納付月数伸び(対前年同期)	納付率	目標納付率	納付率伸び(対前年同期)	順位
	(再掲)到来分	(再掲)未到来分						
青森	40.8	33.3	7.5	5.5	55.8	82.7	-0.7	1
神奈川	55.2	42.9	12.3	9.1	57.0	77.7	-1.1	2
和歌山	51.5	40.0	11.5	3.1	67.0	81.4	-1.1	3
東京	57.2	44.1	13.0	6.3	54.5	74.7	-1.3	4
香川	50.2	38.2	12.0	3.1	67.0	85.8	-1.3	5
宮崎	42.4	35.8	6.6	-4.4	57.6	88.6	-1.3	6
北海道	53.2	41.6	11.6	4.5	56.2	78.1	-1.3	7
新潟	50.4	41.9	8.5	1.5	70.8	91.6	-1.3	8
千葉	54.4	42.7	11.7	8.3	56.1	73.7	-1.4	9
佐賀	47.1	38.8	8.3	-4.9	62.8	87.5	-1.4	10
三重	48.4	38.8	9.6	7.1	65.8	85.0	-1.5	11
福島	42.6	35.0	7.6	3.2	58.8	84.2	-1.5	12
山形	48.0	39.8	8.2	-5.5	69.3	91.8	-1.6	13
徳島	52.7	40.6	12.0	-5.0	61.3	80.3	-1.6	14
福井	48.5	38.9	9.6	0.9	69.9	88.1	-1.6	15
茨城	45.0	35.7	9.4	5.1	55.5	77.8	-1.7	16
沖縄	47.3	38.4	8.8	4.6	35.5	62.0	-1.7	17
兵庫	49.4	38.3	11.2	3.6	57.3	80.0	-1.7	18
山口	44.1	36.0	8.1	-1.2	65.9	87.9	-1.7	19
滋賀	50.9	39.8	11.1	6.9	65.5	90.0	-1.7	20
奈良	55.2	42.0	13.2	1.9	61.9	80.0	-1.8	21
熊本	46.0	38.5	7.5	1.0	58.7	85.1	-1.8	22
石川	50.8	41.4	9.4	-4.1	69.1	84.8	-1.8	23
全国	51.0	40.2	10.7	3.4	58.0	80.0	-1.8	
秋田	46.0	37.6	8.4	-3.5	68.5	90.8	-1.9	24
長崎	44.3	36.7	7.6	-1.1	53.2	81.8	-1.9	25
宮城	50.8	41.0	9.8	8.5	55.5	82.7	-1.9	26
島根	47.6	39.6	7.9	-3.5	71.3	90.8	-2.0	27
富山	49.7	39.7	10.0	-1.0	68.9	89.2	-2.0	28
愛知	54.6	41.4	13.2	11.8	61.0	80.7	-2.1	29
大分	42.3	34.5	7.8	-7.5	61.9	84.6	-2.1	30
鹿児島	40.5	33.1	7.4	3.1	55.5	82.8	-2.1	31
岐阜	48.7	39.4	9.3	9.5	67.8	87.6	-2.2	32
大阪	52.5	40.9	11.6	-9.5	48.6	72.0	-2.2	33
栃木	48.5	38.3	10.3	12.3	56.4	76.5	-2.2	34
福岡	49.4	39.9	9.5	1.6	56.1	78.0	-2.2	35
長野	49.6	40.3	9.3	0.0	67.0	89.3	-2.2	36
群馬	44.8	36.3	8.5	7.8	62.0	81.0	-2.3	37
埼玉	52.2	40.7	11.6	1.1	55.0	77.5	-2.4	38
愛媛	46.6	37.5	9.0	3.1	66.2	86.4	-2.4	39
広島	52.6	41.7	10.9	13.6	60.9	80.4	-2.4	40
岡山	50.8	39.9	10.9	2.9	59.3	83.2	-2.4	41
岩手	52.0	42.4	9.6	-6.2	65.8	87.6	-2.5	42
高知	50.8	39.9	10.9	-1.1	61.3	82.5	-2.6	43
京都	50.8	39.3	11.4	-2.3	58.3	80.0	-2.8	44
静岡	49.9	40.1	9.8	9.9	61.3	87.5	-3.0	45
山梨	51.1	41.4	9.8	-12.0	65.8	83.7	-3.1	46
鳥取	52.6	42.4	10.2	4.1	64.2	86.9	-3.3	47

注)「到来分」とは納期限を過ぎた平成21年4月～10月分、「未到来分」とは平成21年11月分以降の保険料が前納等により前倒しで納付された月数



注) 数値は納付率の対前年同期との差

## 都道府県別全額免除割合(都道府県順)

平成21年11月末現在

(単位:%)

	現年度				全額免除割合	前年同期 全額免除割合	前年度末 全額免除割合	対前年同期 増減幅	順位
	法定免除割合	申請全額割合	学特割合	若年割合					
<b>全 国</b>	<b>6.1</b>	<b>9.8</b>	<b>7.3</b>	<b>1.7</b>	<b>24.9</b>	<b>23.6</b>	<b>26.5</b>	<b>1.3</b>	
北海道	10.1	12.9	6.7	2.0	31.6	29.6	33.1	2.1	9
青森	7.9	16.9	5.1	1.9	31.8	29.1	33.2	2.7	1
岩手	7.8	12.8	5.1	1.7	27.3	26.5	30.0	0.8	37
宮城	5.5	10.1	7.0	1.9	24.5	23.5	27.1	1.0	35
秋田	7.8	13.5	5.8	1.8	28.9	27.8	30.8	1.1	34
山形	6.4	10.5	6.7	2.0	25.7	23.6	25.7	2.1	8
福島	6.6	11.5	6.4	2.1	26.6	24.2	29.2	2.3	3
茨城	4.5	8.4	6.9	1.4	21.2	20.0	22.7	1.2	28
栃木	5.3	7.8	6.5	1.6	21.3	21.1	24.1	0.2	47
群馬	4.9	8.1	6.6	1.6	21.3	20.9	23.5	0.4	45
埼玉	4.3	5.7	7.2	1.5	18.6	17.5	20.0	1.1	32
千葉	4.4	5.1	7.2	1.4	18.1	17.3	19.9	0.8	38
東京都	4.4	5.4	7.1	1.3	18.1	17.0	19.3	1.1	31
神奈川県	5.1	4.8	7.3	1.3	18.5	17.3	19.7	1.3	27
新潟	7.1	8.2	8.0	1.9	25.2	23.9	26.3	1.4	25
富山	6.1	6.9	8.3	1.4	22.6	21.2	24.1	1.4	24
石川	5.7	8.6	9.0	1.9	25.2	23.5	26.4	1.7	17
福井	5.6	9.2	8.1	1.9	24.8	23.3	25.7	1.5	21
山梨	5.2	9.5	8.6	1.9	25.2	24.6	27.0	0.6	41
長野	5.9	8.2	6.6	1.6	22.4	20.6	23.7	1.8	14
岐阜	4.7	7.7	7.0	1.5	20.8	19.2	21.6	1.6	20
静岡県	5.1	5.5	6.7	1.2	18.5	18.2	20.2	0.4	46
大阪府	6.7	13.1	7.0	2.0	28.7	27.1	30.0	1.6	19
兵庫県	6.3	11.9	9.5	2.0	29.7	27.8	31.0	1.8	13
愛知県	4.5	7.5	6.6	1.4	20.1	18.6	20.7	1.5	22
三重県	6.0	8.0	7.0	1.6	22.6	21.2	23.7	1.5	23
滋賀県	5.2	9.0	9.5	2.1	25.8	24.5	27.2	1.4	26
京都府	6.8	12.5	9.0	2.0	30.3	29.8	32.9	0.5	42
奈良県	5.5	12.2	10.1	2.1	29.9	28.7	31.4	1.1	29
和歌山県	6.2	15.8	7.5	2.4	31.8	29.8	33.8	2.0	10
鳥取県	7.7	13.9	8.1	2.4	32.0	31.7	34.3	0.4	44
島根県	9.2	10.7	8.9	1.8	30.6	28.9	31.7	1.7	18
岡山県	7.3	10.2	8.4	1.7	27.6	26.9	30.3	0.7	40
広島県	7.4	7.9	8.4	1.4	25.1	24.6	28.6	0.5	43
山口県	8.0	13.0	7.9	2.2	31.1	28.8	32.6	2.4	2
徳島県	8.5	14.7	8.4	1.7	33.3	31.0	34.0	2.3	4
香川県	6.7	10.9	8.7	1.6	27.8	26.7	29.7	1.1	30
愛媛県	8.2	16.5	7.4	2.4	34.5	32.7	35.3	1.7	15
高知県	9.3	15.0	7.3	2.0	33.7	33.0	36.0	0.7	39
福岡県	8.0	15.5	8.8	2.3	34.6	32.7	36.9	1.9	11
佐賀県	7.0	13.7	7.9	2.4	31.0	28.7	32.0	2.2	6
長崎県	9.1	12.7	6.1	1.5	29.4	28.4	32.2	1.0	36
熊本県	7.1	13.3	6.5	1.9	28.7	26.6	30.6	2.1	7
大分県	8.5	15.3	8.5	2.9	35.3	33.5	38.0	1.7	16
宮崎県	7.7	17.2	6.3	2.2	33.3	31.1	34.5	2.3	5
鹿児島県	9.9	16.1	6.1	2.1	34.2	32.3	36.9	1.9	12
沖縄県	7.0	26.1	5.0	1.9	39.9	38.8	43.0	1.1	33

注)

法定免除者数＋申請全額免除者数＋学生納付特例者数＋若年納付猶予者数

全額免除割合＝

第1号被保険者数(任意加入被保険者を除く)

