

平成 21 年 11 月 27 日 (金)

職業安定局雇用政策課

課 長 小川 誠
中央労働市場情報官 武井 亜起夫
(担 当 ・ 内 線) 調査係 (5740)
(電話代表) 03 (5253) 1111
(夜間直通) 03 (3595) 3290

【ポイント】

○平成21年10月の有効求人倍率は0.44倍で、前月に比べて0.01ポイント上昇した。

○平成21年10月の新規求人倍率は0.78倍で、前月に比べて0.01ポイント低下した。

一般職業紹介状況（平成21年10月分）について

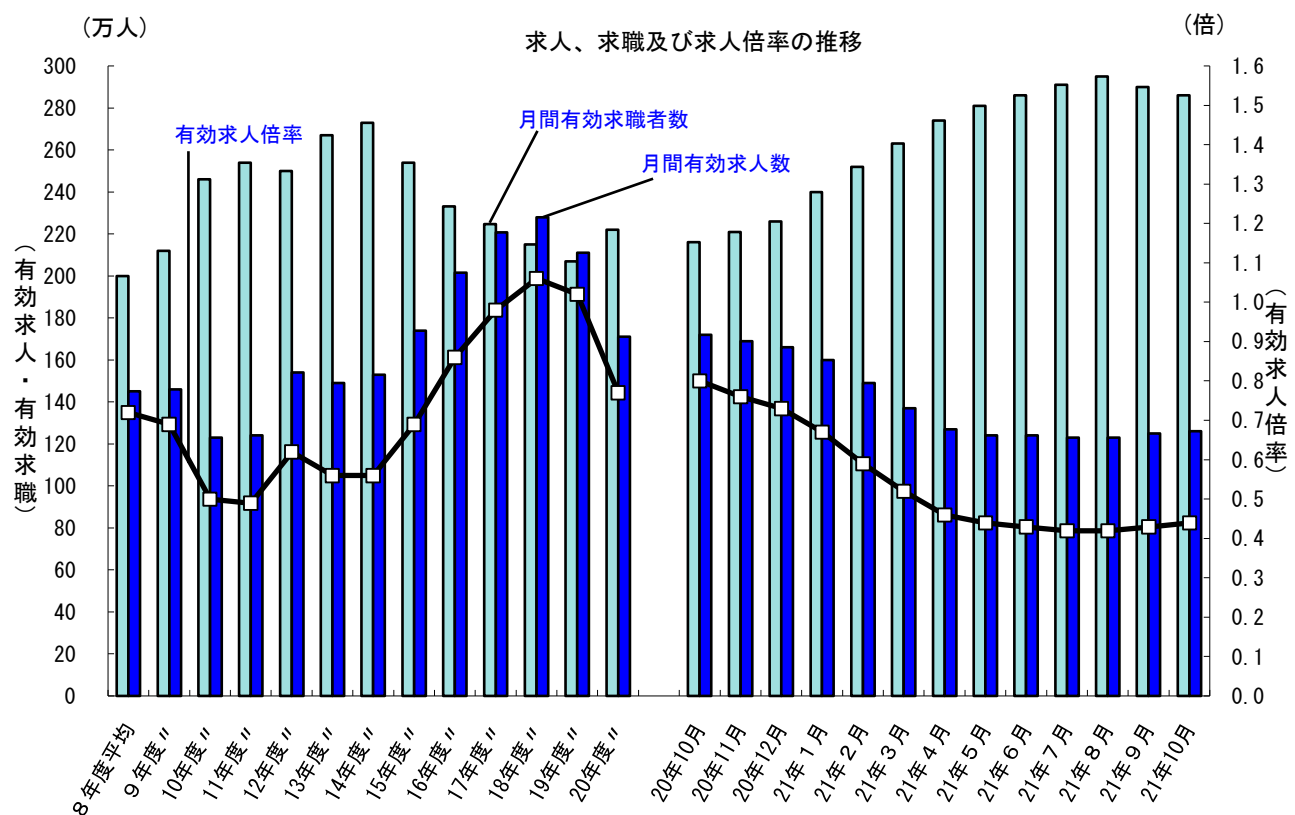
平成21年10月の一般職業紹介状況をみると、有効求人倍率（季節調整値）は0.44倍となり、前月を0.01ポイント上回った。新規求人倍率（季節調整値）は0.78倍となり、前月を0.01ポイント下回った。

正社員有効求人倍率は0.27倍となり、前年同月を0.25ポイント下回った。

10月の有効求人（季節調整値）は前月に比べ0.9%増となり、有効求職者（同）は1.6%減となった。

10月の新規求人（原数値）は前年同月と比較すると18.8%減となった。これを産業別にみると、前月に引き続き、情報通信業（38.6%減）、製造業（31.4%減）、卸売業、小売業（25.9%減）、建設業（20.1%減）、宿泊業、飲食サービス業（20.1%減）、サービス業（17.5%減）、学術研究、専門・技術サービス業（16.0%減）、教育、学習支援業（12.8%減）、生活関連サービス業、娯楽業（10.9%減）、医療、福祉（9.8%減）、運輸業、郵便業（8.7%減）は減少となった。

都道府県別の有効求人倍率（季節調整値）をみると、最も高いのが福井県及び香川県の0.63倍、最も低いのが青森県及び沖縄県の0.28倍となった。



- (注) 1. 月別の数値は季節調整値である。なお、平成20年12月以前の数値は新季節指数により改訂されている。
2. 文中の正社員求人倍率は正社員の月間有効求人数をパートタイムを除く常用の月間有効求職者数で除して算出しているが、パートタイムを除く常用の有効求職者には派遣労働者や契約社員を希望する者も含まれるため、厳密な意味での正社員求人倍率より低い値となる。
3. 文中の産業分類は、平成19年11月改定の「日本標準産業分類」に基づくもの。

第1表 一般職業紹介状況（新規学卒者を除きパートタイムを含む）

平成21年10月

項目	年 月	21年 10月	21年 9月	20年 10月	対前年同月 増減率、差 (%、ポイント)	季節調整値 対前月 増減率、差 (%、ポイント)	
	全 数	1 月間有効求職者数 (人)	2,805,525	2,809,200	2,141,913	31.0	▲1.6
2 新規求職申込件数 (件)		652,301	612,362	576,298	13.2	1.3	
3 月間有効求人 (人)		1,307,691	1,266,889	1,796,122	▲27.2	0.9	
4 新規求人数 (人)		565,097	531,560	695,583	▲18.8	1.1	
5 就職件数 (件)		186,157	176,944	170,936	8.9	0.5	
6 有効求人倍率(3/1) (倍)		0.47	0.45	0.84	▲0.37	—	
季節調整値		0.44	0.43	0.80	—	0.01	
7 新規求人倍率(4/2) (倍)		0.87	0.87	1.21	▲0.34	—	
季節調整値		0.78	0.79	1.11	—	▲0.01	
8 就職率(5/2×100) (%)		28.5	28.9	29.7	▲1.2	—	
季節調整値		26.3	26.6	27.7	—	▲0.3	
9 充足率(5/4×100) (%)		32.9	33.3	24.6	8.3	—	
季節調整値		33.6	33.8	25.0	—	▲0.2	
常 用		10 月間有効求職者数 (人)	2,797,555	2,800,894	2,134,514	31.1	
		11 新規求職申込件数 (件)	648,077	609,021	571,721	13.4	
		12 月間有効求人 (人)	1,181,461	1,164,872	1,678,272	▲29.6	
		13 新規求人数 (人)	491,339	477,982	632,866	▲22.4	
		14 就職件数 (件)	164,808	158,119	159,785	3.1	
	15 有効求人倍率(12/10) (倍)	0.42	0.42	0.79	▲0.37		
	16 新規求人倍率(13/11) (倍)	0.76	0.78	1.11	▲0.35		
	17 就職率(14/11×100) (%)	25.4	26.0	27.9	▲2.5		
	18 充足率(14/13×100) (%)	33.5	33.1	25.2	8.3		

(注) 1. 季節調整法はセンサス局法Ⅱ(X-12-ARIMA)による。なお、平成20年12月以前の数値は新季節指数により改訂されている。

2. ▲は減少である。

第2表 雇用形態別常用職業紹介状況（新規学卒者を除く）

平成21年10月

年 月		年 月			対前年同月 増減率、差 (%、ポイント)
		21年 10月	21年 9月	20年 10月	
項 目					
パート タイム を 除 く 常 用	1 月間有効求職者数 (人)	2,125,243	2,135,331	1,600,930	32.8
	2 新規求職申込件数 (件)	480,103	440,285	424,522	13.1
	3 月間有効求人数 (人)	748,088	737,765	1,107,279	▲ 32.4
	4 新規求人数 (人)	305,972	299,907	414,950	▲ 26.3
	5 就職件数 (件)	105,754	101,538	107,979	▲ 2.1
	6 有効求人倍率(3/1)(倍)	0.35	0.35	0.69	▲ 0.34
	7 新規求人倍率(4/2)(倍)	0.64	0.68	0.98	▲ 0.34
	8 就職率(5/2×100)(%)	22.0	23.1	25.4	▲ 3.4
	9 充足率(5/4×100)(%)	34.6	33.9	26.0	8.6
正 社 員	10 月間有効求人数 (人)	570,407	559,812	828,068	▲ 31.1
	11 新規求人数 (人)	228,161	220,153	309,065	▲ 26.2
	12 就職件数 (件)	73,453	70,620	84,024	▲ 12.6
	13 有効求人倍率(10/1)(倍)	0.27	0.26	0.52	▲ 0.25
	14 充足率(12/11×100)(%)	32.2	32.1	27.2	5.0
常 用 的 パ ー ト タ イ ム	15 月間有効求職者数 (人)	672,312	665,563	533,584	26.0
	16 新規求職申込件数 (件)	167,974	168,736	147,199	14.1
	17 月間有効求人数 (人)	433,373	427,107	570,993	▲ 24.1
	18 新規求人数 (人)	185,367	178,075	217,916	▲ 14.9
	19 就職件数 (件)	59,054	56,581	51,806	14.0
	20 有効求人倍率(17/15)(倍)	0.64	0.64	1.07	▲ 0.43
	21 新規求人倍率(18/16)(倍)	1.10	1.06	1.48	▲ 0.38
	22 就職率(19/16×100)(%)	35.2	33.5	35.2	0.0
	23 充足率(19/18×100)(%)	31.9	31.8	23.8	8.1

(注)1. ▲は減少である。

2. 正社員の有効求人倍率は正社員の月間有効求人数をパートタイムを除く常用の月間有効求職者数で除して算出しているが、パートタイムを除く常用の月間有効求職者数には派遣労働者や契約社員を希望する者も含まれるため、厳密な意味での正社員有効求人倍率より低い値となる。

第3表 - 1 主要産業別、規模別一般新規求人状況

○ 主要産業別、規模別一般新規求人状況（新規学卒者を除く）

平成21年10月

産業・規模		全数	パート除く	常用	臨時・季節	パートタイム
新規求人 数 (人)	合計	565,097	340,864	305,972	34,892	224,233
	D 建設業	42,177	39,106	35,089	4,017	3,071
	E 製造業	56,063	35,378	29,885	5,493	20,685
	G 情報通信業	16,060	12,730	11,334	1,396	3,330
	H 運輸業, 郵便業	39,643	28,555	27,058	1,497	11,088
	I 卸売業, 小売業	85,311	42,580	40,247	2,333	42,731
	L 学術研究, 専門・技術サービス業	19,267	13,100	11,201	1,899	6,167
	M 宿泊業, 飲食サービス業	47,198	18,151	17,177	974	29,047
	N 生活関連サービス業, 娯楽業	25,761	13,633	12,643	990	12,128
	O 教育, 学習支援業	7,634	3,308	3,132	176	4,326
	P 医療, 福祉	102,070	60,490	59,622	868	41,580
	R サービス業（他に分類されないもの）	77,673	47,805	37,426	10,379	29,868
	(規模別)					
	29人以下	301,467	184,649	166,461	18,188	116,818
	30～99人	146,722	89,849	81,233	8,616	56,873
	100～299人	71,943	42,334	38,169	4,165	29,609
	300～499人	21,847	10,792	9,028	1,764	11,055
500～999人	12,961	6,907	5,812	1,095	6,054	
1,000人以上	10,157	6,333	5,269	1,064	3,824	
対前年 同月 比 (%)	合計	-18.8	-22.9	-26.3	29.8	-11.6
	D 建設業	-20.1	-21.5	-26.1	67.9	5.0
	E 製造業	-31.4	-39.0	-45.0	49.7	-13.0
	G 情報通信業	-38.6	-46.2	-50.0	38.1	34.1
	H 運輸業, 郵便業	-8.7	-12.7	-14.1	23.1	3.8
	I 卸売業, 小売業	-25.9	-29.5	-31.2	27.9	-21.9
	L 学術研究, 専門・技術サービス業	-16.0	-25.9	-33.7	140.1	17.4
	M 宿泊業, 飲食サービス業	-20.1	-28.1	-28.5	-20.4	-14.1
	N 生活関連サービス業, 娯楽業	-10.9	-10.4	-10.1	-13.7	-11.5
	O 教育, 学習支援業	-12.8	-9.9	-10.6	4.1	-14.9
	P 医療, 福祉	-9.8	-8.4	-8.3	-19.5	-11.6
	R サービス業（他に分類されないもの）	-17.5	-26.2	-32.0	7.0	1.5
	(規模別)					
	29人以下	-14.9	-19.1	-22.2	27.9	-7.4
	30～99人	-23.0	-28.2	-31.6	34.9	-13.1
	100～299人	-23.3	-26.3	-28.8	9.0	-18.7
	300～499人	-16.7	-18.4	-25.5	58.3	-15.0
500～999人	-20.1	-25.4	-31.9	50.4	-12.9	
1,000人以上	-29.5	-26.5	-34.3	77.0	-33.9	

○ 主要産業における対前年同月比の推移（新規学卒者を除く）

(%)

産 業	20年		21年									
	11月	12月	1月	2月	3月	4月	5月	6月	7月	8月	9月	10月
合計	-23.7	-12.0	-18.4	-30.1	-22.3	-26.5	-34.5	-22.3	-23.4	-24.2	-20.8	-18.8
D 建設業	-23.0	-1.5	-6.7	-25.8	-23.0	-23.8	-30.6	-22.2	-20.5	-22.1	-18.2	-20.1
E 製造業	-42.9	-43.7	-55.3	-61.3	-55.9	-55.6	-55.9	-48.3	-46.3	-41.3	-35.2	-31.4
G 情報通信業	-	-	-	-	-	-39.6	-46.4	-45.2	-46.2	-39.7	-38.5	-38.6
H 運輸業, 郵便業	-	-	-	-	-	-34.4	-37.3	-15.8	-26.1	-18.5	-17.0	-8.7
I 卸売業, 小売業	-	-	-	-	-	-27.1	-34.5	-27.4	-28.6	-28.9	-28.7	-25.9
L 学術研究, 専門・技術サービス業	-	-	-	-	-	-33.5	-38.8	-28.7	-24.0	-25.9	-19.2	-16.0
M 宿泊業, 飲食サービス業	-	-	-	-	-	-17.1	-37.4	-18.3	-22.7	-29.7	-22.0	-20.1
N 生活関連サービス業, 娯楽業	-	-	-	-	-	-12.1	-25.3	-14.5	-16.6	-22.9	-12.1	-10.9
O 教育, 学習支援業	-	-	-	-	-	-3.4	-18.2	-4.9	-10.4	-10.2	-5.3	-12.8
P 医療, 福祉	-3.4	3.3	3.9	-6.9	-2.5	-3.8	-18.4	-6.2	-6.2	-8.9	-11.3	-9.8
R サービス業（他に分類されないもの）	-	-	-	-	-	-36.9	-38.9	-25.5	-26.5	-27.2	-23.6	-17.5

(注) 平成19年11月改定の「日本標準産業分類」に基づく区分により表章したもの。
平成21年3月以前の対前年同月比については、産業分類改定による影響のない産業について表章している。

第3表 - 2 産業別一般新規求人状況（新規学卒者を除く）

平成21年10月

産 業	新規求人人数 (人)			対前年同月比 (%)		
	全数	パート除く	パートタイム	全数	パート除く	パートタイム
合 計	565,097	340,864	224,233	-18.8	-22.9	-11.6
A, B 農, 林, 漁業 (01~04)	4,309	2,696	1,613	20.6	31.4	6.0
C 鉱業, 採石業, 砂利採取業 (05)	126	106	20	-40.0	-45.1	17.6
D 建設業 (06~08)	42,177	39,106	3,071	-20.1	-21.5	5.0
06 総合工事業	24,782	22,905	1,877	-13.1	-14.4	5.6
E 製造業 (09~32)	56,063	35,378	20,685	-31.4	-39.0	-13.0
09 食料品製造業	17,547	7,836	9,711	-15.6	-16.0	-15.3
10 飲料・たばこ・飼料製造業	979	652	327	-33.7	-36.5	-27.3
11 繊維工業	2,923	1,802	1,121	-38.9	-42.6	-31.6
12 木材・木製品製造業 (家具を除く)	868	711	157	-32.0	-26.0	-50.2
13 家具・装備品製造業	644	473	171	-23.6	-30.0	2.4
14 パルプ・紙・紙加工品製造業	1,335	873	462	-27.6	-31.7	-18.2
15 印刷・同関連業	2,537	1,597	940	-18.5	-29.0	8.8
16 化学工業	1,966	1,304	662	-8.3	-17.7	18.2
17 石油製品・石炭製品製造業	63	58	5	-40.6	-34.1	-72.2
18 プラスチック製品製造業 (別掲を除く)	2,737	1,598	1,139	-20.3	-29.0	-3.9
19 ゴム製品製造業	527	354	173	-34.5	-41.7	-12.6
21 窯業・土石製品製造業	1,182	894	288	-32.7	-37.7	-10.3
22 鉄鋼業	658	571	87	-52.7	-55.7	-14.7
23 非鉄金属製造業	502	355	147	-23.5	-32.6	14.0
24 金属製品製造業	3,705	2,908	797	-43.8	-48.3	-17.8
25 はん用機械器具製造業	2,122	1,694	428	-61.3	-65.8	-18.0
26 生産用機械器具製造業	1,484	1,249	235	-50.0	-52.9	-24.9
27 業務用機械器具製造業	1,048	807	241	-44.4	-48.8	-22.5
28 電子部品・デバイス・電子回路製造業	2,308	1,562	746	-19.8	-31.1	21.9
29 電気機械器具製造業	3,266	2,338	928	-30.8	-35.5	-15.3
30 情報通信機械器具製造業	1,203	854	349	-42.7	-49.2	-16.9
31 輸送用機械器具製造業	4,654	3,789	865	-43.9	-49.4	6.4
20, 32 その他の製造業	1,805	1,099	706	-25.1	-33.9	-5.7
F 電気・ガス・熱供給・水道業 (33~36)	473	303	170	-11.8	-13.4	-8.6
G 情報通信業 (37~41)	16,060	12,730	3,330	-38.6	-46.2	34.1
39 情報サービス業	13,230	10,585	2,645	-42.6	-50.3	50.8
H 運輸業, 郵便業 (42~49)	39,643	28,555	11,088	-8.7	-12.7	3.8
I 卸売業, 小売業 (50~61)	85,311	42,580	42,731	-25.9	-29.5	-21.9
50~55 卸売業	21,294	13,030	8,264	-18.7	-21.8	-13.2
56~61 小売業	64,017	29,550	34,467	-28.0	-32.4	-23.7
56 各種商品小売業	9,184	1,872	7,312	-39.0	-51.4	-34.7
J 金融業, 保険業 (62~67)	8,020	6,401	1,619	-7.3	-7.5	-6.8
K 不動産業, 物品賃貸業 (68~70)	10,444	6,845	3,599	-17.7	-22.8	-6.1
L 学術研究, 専門・技術サービス業 (71~74)	19,267	13,100	6,167	-16.0	-25.9	17.4
M 宿泊業, 飲食サービス業 (75~77)	47,198	18,151	29,047	-20.1	-28.1	-14.1
76 飲食店	36,575	13,592	22,983	-21.5	-29.8	-15.6
N 生活関連サービス業, 娯楽業 (78~80)	25,761	13,633	12,128	-10.9	-10.4	-11.5
O 教育, 学習支援業 (81, 82)	7,634	3,308	4,326	-12.8	-9.9	-14.9
P 医療, 福祉 (83~85)	102,070	60,490	41,580	-9.8	-8.4	-11.6
83 医療業	48,747	31,669	17,078	-9.9	-10.6	-8.5
85 社会保険・社会福祉・介護事業	52,726	28,466	24,260	-9.9	-6.2	-13.8
Q 複合サービス事業 (86, 87)	10,008	1,881	8,127	-33.1	30.4	-39.9
R サービス業 (他に分類されないもの) (88~96)	77,673	47,805	29,868	-17.5	-26.2	1.5
91 職業紹介・労働者派遣業	25,191	18,805	6,386	-	-	-
92 その他の事業サービス業	43,365	22,837	20,528	-	-	-
S, T 公務 (他に分類されるものを除く)・その他 (97, 98, 99)	12,860	7,796	5,064	44.9	61.6	24.9

(注) 平成19年11月改定の「日本標準産業分類」に基づく区分により表章したものの。

第3表 - 3 産業別一般新規求人状況（新規学卒者及びパートタイムを除く）

平成21年10月

産 業	新規求人数 (人)			対前年同月比 (%)		
	全数	常用	臨時・季節	全数	常用	臨時・季節
合 計	340,864	305,972	34,892	-22.9	-26.3	29.8
A, B 農, 林, 漁業 (01~04)	2,696	1,746	950	31.4	20.5	57.8
C 鉱業, 採石業, 砂利採取業 (05)	106	82	24	-45.1	-52.6	20.0
D 建設業 (06~08)	39,106	35,089	4,017	-21.5	-26.1	67.9
06 総合工事業	22,905	19,689	3,216	-14.4	-21.1	79.0
E 製造業 (09~32)	35,378	29,885	5,493	-39.0	-45.0	49.7
09 食料品製造業	7,836	5,600	2,236	-16.0	-25.4	23.0
10 飲料・たばこ・飼料製造業	652	328	324	-36.5	-49.8	-13.1
11 繊維工業	1,802	1,727	75	-42.6	-44.5	150.0
12 木材・木製品製造業 (家具を除く)	711	652	59	-26.0	-30.1	110.7
13 家具・装備品製造業	473	455	18	-30.0	-31.8	100.0
14 パルプ・紙・紙加工品製造業	873	820	53	-31.7	-35.0	231.3
15 印刷・同関連業	1,597	1,514	83	-29.0	-31.3	93.0
16 化学工業	1,304	1,182	122	-17.7	-23.9	293.5
17 石油製品・石炭製品製造業	58	57	1	-34.1	-35.2	-
18 プラスチック製品製造業 (別掲を除く)	1,598	1,510	88	-29.0	-31.6	95.6
19 ゴム製品製造業	354	344	10	-41.7	-43.1	400.0
21 窯業・土石製品製造業	894	816	78	-37.7	-41.0	52.9
22 鉄鋼業	571	561	10	-55.7	-55.7	-56.5
23 非鉄金属製造業	355	338	17	-32.6	-35.7	1,600.0
24 金属製品製造業	2,908	2,787	121	-48.3	-49.1	-14.8
25 はん用機械器具製造業	1,694	1,594	100	-65.8	-67.6	138.1
26 生産用機械器具製造業	1,249	1,138	111	-52.9	-56.3	131.3
27 業務用機械器具製造業	807	704	103	-48.8	-54.2	178.4
28 電子部品・デバイス・電子回路製造業	1,562	1,287	275	-31.1	-40.5	167.0
29 電気機械器具製造業	2,338	1,882	456	-35.5	-46.2	267.7
30 情報通信機械器具製造業	854	551	303	-49.2	-64.1	106.1
31 輸送用機械器具製造業	3,789	3,063	726	-49.4	-56.1	41.8
20, 32 その他の製造業	1,099	975	124	-33.9	-39.7	181.8
F 電気・ガス・熱供給・水道業 (33~36)	303	275	28	-13.4	-14.6	0.0
G 情報通信業 (37~41)	12,730	11,334	1,396	-46.2	-50.0	38.1
39 情報サービス業	10,585	9,442	1,143	-50.3	-54.1	61.0
H 運輸業, 郵便業 (42~49)	28,555	27,058	1,497	-12.7	-14.1	23.1
I 卸売業, 小売業 (50~61)	42,580	40,247	2,333	-29.5	-31.2	27.9
50~55 卸売業	13,030	11,926	1,104	-21.8	-26.4	137.9
56~61 小売業	29,550	28,321	1,229	-32.4	-33.1	-9.6
56 各種商品小売業	1,872	1,729	143	-51.4	-52.5	-32.5
J 金融業, 保険業 (62~67)	6,401	6,167	234	-7.5	-6.1	-32.8
K 不動産業, 物品賃貸業 (68~70)	6,845	6,711	134	-22.8	-23.3	17.5
L 学術研究, 専門・技術サービス業 (71~74)	13,100	11,201	1,899	-25.9	-33.7	140.1
M 宿泊業, 飲食サービス業 (75~77)	18,151	17,177	974	-28.1	-28.5	-20.4
76 飲食店	13,592	13,503	89	-29.8	-29.2	-68.9
N 生活関連サービス業, 娯楽業 (78~80)	13,633	12,643	990	-10.4	-10.1	-13.7
O 教育, 学習支援業 (81, 82)	3,308	3,132	176	-9.9	-10.6	4.1
P 医療, 福祉 (83~85)	60,490	59,622	868	-8.4	-8.3	-19.5
83 医療業	31,669	31,466	203	-10.6	-9.9	-59.2
85 社会保険・社会福祉・介護事業	28,466	27,847	619	-6.2	-6.5	9.0
Q 複合サービス事業 (86, 87)	1,881	1,071	810	30.4	-5.6	162.1
R サービス業 (他に分類されないもの) (88~96)	47,805	37,426	10,379	-26.2	-32.0	7.0
91 職業紹介・労働者派遣業	18,805	10,942	7,863	-	-	-
92 その他の事業サービス業	22,837	20,792	2,045	-	-	-
S, T 公務 (他に分類されるものを除く)・その他 (97, 98, 99)	7,796	5,106	2,690	61.6	42.3	117.8

(注) 平成19年11月改定の「日本標準産業分類」に基づく区分により表章したもの。

第4表 一般職業紹介状況（全数）（新規学卒者を除きパートタイムを含む）

平成21年10月

項目 年月	月間有効求職者数		月間有効求人数		有効求人倍率		新規求職申込件数		新規求人数		新規求人倍率		就職件数	
	季 調	実 数	季 調	実 数	季 節	実 数	季 調	実 数	季 調	実 数	季 節	実 数	季 調	実 数
	対前月 増減率	対前年 同 月 増減率	対前月 増減率	対前年 同 月 増減率			調整値	対前月 増減率	対前年 同 月 増減率	対前月 増減率			対前年 同 月 増減率	調整値
	%	%	%	%	倍	倍	%	%	%	%	倍	倍	%	%
平成16年	—	▲8.8	—	17.1	—	0.83	—	▲5.3	—	13.7	—	1.29	—	1.5
平成17年	—	▲4.1	—	10.6	—	0.95	—	▲4.7	—	8.4	—	1.46	—	▲1.0
平成18年	—	▲4.7	—	6.1	—	1.06	—	▲2.3	—	4.3	—	1.56	—	0.6
平成19年	—	▲3.2	—	▲5.0	—	1.04	—	▲3.8	—	▲6.4	—	1.52	—	▲4.2
平成20年	—	▲0.1	—	▲16.0	—	0.88	—	2.0	—	▲15.8	—	1.25	—	▲8.6
平成16年度	—	▲8.3	—	15.5	—	0.86	—	▲7.3	—	11.7	—	1.35	—	▲1.2
平成17年度	—	▲3.7	—	9.6	—	0.98	—	▲2.5	—	7.6	—	1.49	—	0.3
平成18年度	—	▲4.4	—	3.4	—	1.06	—	▲3.0	—	1.4	—	1.56	—	▲0.5
平成19年度	—	▲3.4	—	▲7.7	—	1.02	—	▲3.7	—	▲9.0	—	1.47	—	▲5.7
平成20年度	—	6.9	—	▲19.1	—	0.77	—	11.5	—	▲18.3	—	1.08	—	▲6.3
20年 1月	▲1.0	▲3.4	▲1.7	▲11.4	0.99	1.00	2.8	▲6.0	0.6	▲9.8	1.47	1.37	0.6	▲7.3
2月	▲0.2	▲3.1	▲0.9	▲11.0	0.98	1.02	1.1	▲0.5	▲3.4	▲9.9	1.41	1.49	▲0.4	▲3.6
3月	▲0.6	▲5.4	▲3.6	▲14.6	0.95	0.99	2.2	▲3.3	▲4.9	▲21.3	1.31	1.28	▲1.9	▲12.7
4月	▲0.2	▲3.8	▲3.0	▲14.4	0.93	0.89	▲1.4	1.1	2.3	▲12.6	1.36	1.01	▲0.8	▲19.8
5月	1.6	▲3.4	1.4	▲15.6	0.93	0.84	2.0	▲6.0	▲0.4	▲15.6	1.33	1.24	▲0.4	▲15.8
6月	1.0	▲1.4	▲1.4	▲15.5	0.90	0.83	1.4	1.3	▲2.6	▲17.9	1.27	1.27	1.7	▲7.1
7月	0.9	▲0.1	▲1.8	▲15.9	0.88	0.84	0.8	3.8	▲1.6	▲13.5	1.24	1.35	1.1	▲1.4
8月	1.1	▲0.9	▲2.0	▲18.8	0.85	0.85	1.7	▲5.4	▲0.7	▲21.3	1.21	1.39	▲0.5	▲11.2
9月	1.0	2.9	▲2.2	▲16.7	0.83	0.86	1.8	11.8	▲2.8	▲13.4	1.16	1.24	▲0.3	2.4
10月	1.6	3.3	▲2.0	▲18.8	0.80	0.84	2.5	4.8	▲1.9	▲18.1	1.11	1.21	▲0.3	▲5.7
11月	2.2	4.8	▲1.9	▲20.7	0.76	0.81	4.8	2.7	▲0.7	▲23.7	1.05	1.24	0.0	▲12.8
12月	2.5	11.2	▲1.8	▲19.3	0.73	0.75	4.1	29.3	3.7	▲12.0	1.05	1.06	0.2	0.2
21年 1月	6.1	18.4	▲3.6	▲20.8	0.67	0.67	5.9	30.7	▲7.0	▲18.4	0.92	0.85	6.5	4.9
2月	4.9	24.5	▲6.7	▲25.5	0.59	0.61	5.4	30.2	▲12.3	▲30.1	0.77	0.80	▲3.3	▲2.3
3月	4.6	31.8	▲7.9	▲27.9	0.52	0.54	▲1.5	36.2	▲2.3	▲22.3	0.76	0.73	▲3.4	2.8
4月	4.2	36.1	▲7.4	▲31.8	0.46	0.44	▲2.3	28.8	▲0.9	▲26.5	0.77	0.58	1.1	0.8
5月	2.4	35.8	▲2.2	▲35.2	0.44	0.40	▲2.7	14.8	▲4.9	▲34.5	0.75	0.71	▲2.0	▲6.6
6月	1.7	39.2	▲0.5	▲33.1	0.43	0.40	2.7	29.8	4.2	▲22.3	0.76	0.76	6.5	8.6
7月	1.8	39.4	▲0.5	▲32.8	0.42	0.41	▲0.6	23.1	0.0	▲23.4	0.77	0.84	3.6	8.5
8月	1.3	39.8	0.2	▲31.1	0.42	0.42	0.6	22.5	▲1.1	▲24.2	0.76	0.86	6.4	16.5
9月	▲1.6	34.9	1.5	▲29.4	0.43	0.45	▲0.2	12.9	3.6	▲20.8	0.79	0.87	▲3.6	7.9
10月	▲1.6	31.0	0.9	▲27.2	0.44	0.47	1.3	13.2	1.1	▲18.8	0.78	0.87	0.5	8.9
11月														
12月														

(注) 1. 季節調整法はセンサス局法Ⅱ(X-12-ARIMA)による。なお、平成20年12月以前の数値は新季節指数により改訂されている。
2. ▲は減少である。

第5表 - 1 季節調整済新規求人倍率（新規学卒者を除きパートタイムを含む）

西暦	和暦	1月	2月	3月	4月	5月	6月	7月	8月	9月	10月	11月	12月	年計	年度計
63年	38年	0.87	0.90	0.93	0.93	1.00	1.07	1.12	0.96	1.02	0.98	1.08	1.06	0.99	1.04
64年	39年	1.10	1.10	1.09	1.17	1.15	1.19	1.18	1.12	1.14	1.07	1.04	1.07	1.12	1.08
65年	40年	0.97	0.96	0.98	0.93	0.90	0.82	0.82	0.79	0.77	0.81	0.78	0.81	0.88	0.86
66年	41年	0.85	0.92	0.99	0.97	0.98	1.00	1.04	1.10	1.15	1.16	1.15	1.17	1.04	1.12
67年	42年	1.21	1.23	1.26	1.34	1.34	1.33	1.39	1.43	1.40	1.33	1.41	1.33	1.32	1.36
68年	43年	1.40	1.34	1.29	1.28	1.31	1.39	1.35	1.39	1.37	1.30	1.42	1.38	1.36	1.38
69年	44年	1.42	1.50	1.47	1.52	1.47	1.55	1.55	1.58	1.61	1.72	1.65	1.71	1.54	1.62
70年	45年	1.71	1.70	1.66	1.61	1.68	1.65	1.55	1.54	1.63	1.55	1.52	1.56	1.61	1.52
71年	46年	1.38	1.37	1.37	1.35	1.33	1.28	1.29	1.24	1.18	1.18	1.20	1.22	1.29	1.27
72年	47年	1.33	1.32	1.30	1.32	1.40	1.42	1.49	1.55	1.57	1.73	1.89	2.14	1.51	1.70
73年	48年	2.14	2.04	1.93	2.07	2.14	2.29	2.22	2.17	2.25	2.23	2.36	1.76	2.14	2.07
74年	49年	1.86	1.84	1.75	1.59	1.55	1.41	1.33	1.26	1.18	1.12	1.03	0.92	1.40	1.18
75年	50年	1.07	0.97	0.96	1.02	0.94	0.93	0.95	0.98	0.97	0.95	0.96	0.85	0.97	0.98
76年	51年	1.06	1.00	1.03	1.04	1.05	1.07	1.04	1.00	0.98	0.97	0.95	0.93	1.02	0.97
77年	52年	0.90	0.88	0.89	0.86	0.84	0.81	0.80	0.81	0.81	0.81	0.80	0.86	0.85	0.83
78年	53年	0.80	0.86	0.90	0.88	0.86	0.91	0.94	0.93	0.93	0.95	0.98	1.06	0.91	0.96
79年	54年	0.96	1.00	1.07	1.09	1.09	1.12	1.11	1.15	1.20	1.19	1.18	1.19	1.11	1.13
80年	55年	1.11	1.10	1.14	1.14	1.12	1.10	1.07	1.06	1.03	1.01	0.99	1.00	1.07	1.02
81年	56年	0.99	0.96	0.91	0.93	0.96	0.97	1.02	1.00	0.94	0.94	0.93	0.99	0.96	0.93
82年	57年	0.89	0.90	0.86	0.84	0.88	0.88	0.89	0.90	0.87	0.86	0.86	0.87	0.87	0.87
83年	58年	0.87	0.87	0.90	0.89	0.88	0.89	0.90	0.93	0.93	0.94	0.97	0.95	0.89	0.92
84年	59年	0.96	0.95	0.94	0.96	0.96	0.94	0.97	0.97	0.95	0.99	0.99	1.00	0.96	0.97
85年	60年	1.00	1.00	0.99	0.99	1.00	0.98	0.95	0.97	0.95	0.93	0.93	0.96	0.97	0.95
86年	61年	0.95	0.93	0.91	0.91	0.90	0.86	0.87	0.94	0.89	0.91	0.89	0.91	0.91	0.91
87年	62年	0.91	0.95	1.03	1.00	0.99	1.04	1.11	1.14	1.20	1.25	1.28	1.37	1.08	1.20
88年	63年	1.36	1.36	1.41	1.45	1.47	1.58	1.56	1.59	1.66	1.64	1.69	1.76	1.53	1.63
89年	元年	1.73	1.72	1.75	1.80	1.88	1.92	1.92	1.93	1.95	1.94	2.03	1.96	1.85	1.93
90年	2年	1.97	2.00	1.96	2.01	2.05	2.11	2.13	2.13	2.15	2.15	2.14	2.08	2.07	2.11
91年	3年	2.07	2.18	2.13	2.12	2.10	2.10	2.06	2.01	1.97	2.05	1.94	1.80	2.05	1.95
92年	4年	1.83	1.80	1.75	1.72	1.67	1.60	1.58	1.55	1.52	1.49	1.41	1.45	1.61	1.49
93年	5年	1.40	1.35	1.30	1.26	1.23	1.19	1.15	1.13	1.11	1.08	1.09	1.08	1.20	1.13
94年	6年	1.06	1.11	1.08	1.08	1.07	1.09	1.09	1.10	1.11	1.06	1.06	1.06	1.08	1.07
95年	7年	1.04	1.10	1.06	1.06	1.07	1.04	1.06	1.08	1.05	1.09	1.12	1.10	1.06	1.09
96年	8年	1.08	1.14	1.17	1.14	1.20	1.20	1.22	1.21	1.23	1.24	1.24	1.24	1.19	1.22
97年	9年	1.24	1.24	1.26	1.22	1.24	1.25	1.21	1.21	1.19	1.16	1.13	1.09	1.20	1.13
98年	10年	1.03	1.00	0.95	0.95	0.94	0.90	0.87	0.91	0.87	0.85	0.87	0.87	0.92	0.89
99年	11年	0.90	0.89	0.88	0.90	0.80	0.83	0.87	0.86	0.88	0.89	0.88	0.92	0.87	0.90
00年	12年	0.97	0.96	0.98	1.00	1.02	1.05	1.09	1.08	1.11	1.13	1.15	1.14	1.05	1.08
01年	13年	1.15	1.10	1.04	1.07	1.07	1.04	1.04	0.99	0.96	0.91	0.91	0.87	1.01	0.96
02年	14年	0.88	0.88	0.91	0.90	0.93	0.94	0.94	0.97	0.95	0.95	0.96	1.00	0.93	0.96
03年	15年	1.00	1.00	1.01	1.03	1.03	1.03	1.06	1.10	1.11	1.16	1.17	1.20	1.07	1.12
04年	16年	1.19	1.18	1.22	1.25	1.25	1.27	1.28	1.30	1.35	1.40	1.41	1.41	1.29	1.35
05年	17年	1.41	1.46	1.43	1.42	1.44	1.47	1.48	1.46	1.48	1.45	1.51	1.59	1.46	1.49
06年	18年	1.57	1.57	1.54	1.54	1.60	1.57	1.56	1.55	1.53	1.52	1.60	1.65	1.56	1.56
07年	19年	1.52	1.54	1.57	1.57	1.52	1.54	1.51	1.50	1.44	1.45	1.47	1.51	1.52	1.47
08年	20年	1.47	1.41	1.31	1.36	1.33	1.27	1.24	1.21	1.16	1.11	1.05	1.05	1.25	1.08
09年	21年	0.92	0.77	0.76	0.77	0.75	0.76	0.77	0.76	0.79	0.78				

(注) 1. 季節調整法はセンサス局法Ⅱ(X-12-ARIMA)による。なお、平成20年12月以前の数値は新季節指数により改訂されている。

2. 昭和48年から沖縄を含む。ただし、昭和47年度計には沖縄を含む。

3. 年計及び年度計は実数値。

第5表 - 2 季節調整済有効求人倍率（新規学卒者を除きパートタイムを含む）

西暦	和暦	1月	2月	3月	4月	5月	6月	7月	8月	9月	10月	11月	12月	年計	年度計
63年	38年	0.56	0.60	0.64	0.68	0.71	0.80	0.77	0.72	0.71	0.71	0.72	0.73	0.70	0.73
64年	39年	0.75	0.76	0.76	0.79	0.81	0.83	0.83	0.82	0.83	0.81	0.79	0.78	0.80	0.79
65年	40年	0.74	0.71	0.71	0.70	0.66	0.63	0.60	0.58	0.57	0.57	0.56	0.55	0.64	0.61
66年	41年	0.58	0.62	0.67	0.70	0.71	0.73	0.72	0.78	0.82	0.85	0.85	0.85	0.74	0.81
67年	42年	0.87	0.90	0.91	0.94	0.97	1.00	1.02	1.08	1.09	1.09	1.11	1.10	1.00	1.05
68年	43年	1.11	1.09	1.08	1.07	1.09	1.10	1.11	1.12	1.14	1.14	1.17	1.17	1.12	1.14
69年	44年	1.19	1.20	1.21	1.24	1.25	1.29	1.30	1.33	1.34	1.39	1.41	1.46	1.30	1.37
70年	45年	1.49	1.47	1.44	1.43	1.43	1.44	1.41	1.39	1.39	1.36	1.33	1.31	1.41	1.35
71年	46年	1.29	1.23	1.21	1.18	1.15	1.10	1.09	1.07	1.03	1.02	1.00	0.99	1.12	1.06
72年	47年	0.98	1.02	1.05	1.07	1.08	1.09	1.13	1.19	1.25	1.31	1.36	1.48	1.16	1.30
73年	48年	1.60	1.65	1.61	1.63	1.74	1.82	1.87	1.86	1.83	1.86	1.93	1.84	1.76	1.74
74年	49年	1.64	1.53	1.45	1.34	1.35	1.27	1.18	1.09	1.02	0.95	0.88	0.79	1.20	0.98
75年	50年	0.75	0.71	0.67	0.68	0.63	0.59	0.56	0.55	0.55	0.55	0.55	0.55	0.61	0.59
76年	51年	0.58	0.61	0.63	0.65	0.64	0.66	0.67	0.67	0.66	0.64	0.64	0.62	0.64	0.64
77年	52年	0.61	0.60	0.60	0.61	0.56	0.54	0.53	0.53	0.53	0.53	0.52	0.52	0.56	0.54
78年	53年	0.51	0.53	0.54	0.57	0.54	0.54	0.56	0.57	0.59	0.59	0.60	0.60	0.56	0.59
79年	54年	0.62	0.63	0.66	0.70	0.69	0.71	0.72	0.73	0.75	0.77	0.78	0.79	0.71	0.74
80年	55年	0.77	0.76	0.77	0.77	0.76	0.77	0.76	0.74	0.73	0.73	0.71	0.70	0.75	0.73
81年	56年	0.69	0.68	0.67	0.67	0.67	0.68	0.70	0.69	0.68	0.67	0.66	0.67	0.68	0.67
82年	57年	0.66	0.65	0.63	0.62	0.60	0.60	0.60	0.60	0.60	0.60	0.59	0.59	0.61	0.60
83年	58年	0.59	0.59	0.59	0.59	0.59	0.59	0.59	0.60	0.61	0.62	0.62	0.63	0.60	0.61
84年	59年	0.64	0.64	0.64	0.64	0.64	0.64	0.65	0.65	0.66	0.66	0.66	0.67	0.65	0.66
85年	60年	0.68	0.69	0.68	0.69	0.69	0.69	0.69	0.68	0.68	0.67	0.67	0.67	0.68	0.67
86年	61年	0.67	0.66	0.65	0.63	0.62	0.60	0.60	0.61	0.61	0.61	0.61	0.61	0.62	0.62
87年	62年	0.62	0.63	0.64	0.64	0.65	0.66	0.68	0.71	0.74	0.77	0.81	0.84	0.70	0.76
88年	63年	0.87	0.90	0.92	0.95	0.98	1.01	1.04	1.06	1.08	1.10	1.12	1.14	1.01	1.08
89年	元年	1.15	1.17	1.17	1.19	1.25	1.27	1.30	1.29	1.30	1.31	1.33	1.33	1.25	1.30
90年	2年	1.33	1.36	1.36	1.35	1.39	1.42	1.46	1.44	1.44	1.44	1.45	1.44	1.40	1.43
91年	3年	1.43	1.44	1.44	1.41	1.44	1.44	1.44	1.40	1.36	1.36	1.34	1.31	1.40	1.34
92年	4年	1.25	1.22	1.19	1.14	1.13	1.10	1.08	1.05	1.02	0.99	0.96	0.93	1.08	1.00
93年	5年	0.91	0.88	0.85	0.82	0.80	0.76	0.74	0.72	0.70	0.68	0.67	0.66	0.76	0.71
94年	6年	0.65	0.64	0.65	0.65	0.63	0.63	0.63	0.64	0.65	0.65	0.64	0.63	0.64	0.64
95年	7年	0.64	0.65	0.66	0.65	0.63	0.62	0.61	0.62	0.62	0.62	0.62	0.63	0.63	0.64
96年	8年	0.65	0.66	0.68	0.69	0.69	0.70	0.72	0.72	0.72	0.73	0.74	0.74	0.70	0.72
97年	9年	0.74	0.74	0.74	0.74	0.74	0.74	0.74	0.73	0.71	0.70	0.68	0.67	0.72	0.69
98年	10年	0.63	0.61	0.57	0.56	0.54	0.52	0.51	0.50	0.49	0.48	0.47	0.47	0.53	0.50
99年	11年	0.48	0.48	0.48	0.47	0.46	0.46	0.47	0.47	0.48	0.49	0.49	0.50	0.48	0.49
00年	12年	0.51	0.52	0.54	0.56	0.56	0.58	0.60	0.61	0.62	0.64	0.65	0.65	0.59	0.62
01年	13年	0.65	0.64	0.63	0.62	0.61	0.61	0.60	0.58	0.57	0.54	0.52	0.51	0.59	0.56
02年	14年	0.50	0.51	0.52	0.52	0.53	0.53	0.54	0.55	0.55	0.56	0.56	0.57	0.54	0.56
03年	15年	0.58	0.59	0.60	0.61	0.61	0.62	0.63	0.65	0.67	0.70	0.72	0.75	0.64	0.69
04年	16年	0.76	0.76	0.77	0.78	0.80	0.82	0.83	0.84	0.86	0.88	0.91	0.92	0.83	0.86
05年	17年	0.91	0.91	0.93	0.94	0.94	0.95	0.95	0.96	0.97	0.98	0.99	1.02	0.95	0.98
06年	18年	1.04	1.05	1.05	1.04	1.06	1.07	1.07	1.07	1.07	1.06	1.07	1.08	1.06	1.06
07年	19年	1.07	1.07	1.05	1.04	1.06	1.06	1.05	1.04	1.03	1.02	1.00	1.00	1.04	1.02
08年	20年	0.99	0.98	0.95	0.93	0.93	0.90	0.88	0.85	0.83	0.80	0.76	0.73	0.88	0.77
09年	21年	0.67	0.59	0.52	0.46	0.44	0.43	0.42	0.42	0.43	0.44				

(注) 1. 季節調整法はセンサス局法Ⅱ(X-12-ARIMA)による。なお、平成20年12月以前の数値は新季節指数により改訂されている。
 2. 昭和48年から沖縄を含む。ただし、昭和47年度計には沖縄を含む。
 3. 年計及び年度計は実数値。

第6表 都道府県・地域別有効求人倍率（季節調整値）（新規学卒者を除きパートタイムを含む）

	20年			21年										対前月 差	
	10月	11月	12月	1月	2月	3月	4月	5月	6月	7月	8月	9月	10月		
全国計	0.80	0.76	0.73	0.67	0.59	0.52	0.46	0.44	0.43	0.42	0.42	0.43	0.44	0.01	
都 道	北海道計	0.43	0.43	0.44	0.43	0.44	0.38	0.32	0.31	0.31	0.33	0.34	0.36	0.38	0.02
	青森県計	0.37	0.35	0.36	0.35	0.28	0.28	0.27	0.26	0.29	0.27	0.29	0.29	0.28	-0.01
	岩手県計	0.50	0.48	0.46	0.41	0.37	0.38	0.34	0.32	0.32	0.31	0.32	0.33	0.35	0.02
	宮城県計	0.62	0.56	0.54	0.51	0.46	0.43	0.39	0.38	0.38	0.39	0.37	0.39	0.41	0.02
	秋田県計	0.44	0.41	0.39	0.35	0.32	0.30	0.28	0.28	0.29	0.28	0.28	0.32	0.34	0.02
	山形県計	0.69	0.63	0.56	0.45	0.39	0.37	0.35	0.32	0.33	0.33	0.35	0.36	0.37	0.01
	福島県計	0.60	0.58	0.53	0.48	0.42	0.39	0.36	0.35	0.34	0.34	0.33	0.33	0.33	0.00
	茨城県計	0.80	0.76	0.73	0.62	0.55	0.49	0.45	0.42	0.40	0.38	0.38	0.37	0.39	0.02
	栃木県計	0.95	0.91	0.84	0.66	0.53	0.46	0.42	0.37	0.37	0.34	0.35	0.37	0.39	0.02
	群馬県計	1.50	1.37	0.98	0.88	0.71	0.63	0.55	0.46	0.48	0.45	0.43	0.48	0.57	0.09
	埼玉県計	0.80	0.76	0.73	0.63	0.55	0.47	0.41	0.37	0.35	0.35	0.35	0.35	0.36	0.01
	千葉県計	0.72	0.68	0.65	0.64	0.59	0.54	0.47	0.43	0.42	0.40	0.40	0.41	0.42	0.01
	東京都計	1.11	1.08	1.05	1.00	0.91	0.82	0.73	0.65	0.62	0.58	0.55	0.56	0.57	0.01
	神奈川県計	0.75	0.72	0.70	0.66	0.59	0.52	0.46	0.40	0.38	0.37	0.36	0.37	0.37	0.00
	新潟県計	0.75	0.72	0.67	0.64	0.55	0.50	0.46	0.44	0.44	0.44	0.43	0.44	0.44	0.00
	富山県計	0.82	0.77	0.73	0.64	0.53	0.47	0.46	0.47	0.49	0.46	0.46	0.49	0.51	0.02
	石川県計	0.97	0.90	0.81	0.71	0.59	0.53	0.53	0.50	0.48	0.47	0.45	0.47	0.48	0.01
	福井県計	1.03	1.00	0.93	0.81	0.69	0.61	0.54	0.51	0.53	0.53	0.55	0.60	0.63	0.03
	山梨県計	0.78	0.70	0.65	0.59	0.50	0.45	0.41	0.39	0.39	0.39	0.39	0.43	0.43	0.00
長野県計	0.87	0.81	0.74	0.61	0.51	0.47	0.41	0.39	0.39	0.39	0.38	0.40	0.43	0.03	
岐阜県計	1.01	0.94	0.86	0.72	0.60	0.54	0.50	0.45	0.44	0.45	0.45	0.49	0.50	0.01	
静岡県計	0.92	0.88	0.83	0.69	0.56	0.46	0.42	0.40	0.39	0.38	0.38	0.39	0.40	0.01	
愛知県計	1.40	1.27	1.13	0.90	0.74	0.61	0.52	0.49	0.47	0.46	0.47	0.50	0.52	0.02	
三重県計	0.99	0.95	0.89	0.69	0.55	0.44	0.41	0.40	0.39	0.39	0.41	0.42	0.43	0.01	
滋賀県計	0.90	0.77	0.69	0.57	0.49	0.45	0.37	0.35	0.34	0.35	0.36	0.36	0.38	0.02	
京都府計	0.84	0.83	0.79	0.69	0.62	0.58	0.55	0.52	0.50	0.49	0.48	0.48	0.50	0.02	
大阪府計	0.85	0.82	0.81	0.74	0.67	0.59	0.53	0.49	0.46	0.45	0.44	0.45	0.46	0.01	
兵庫県計	0.73	0.70	0.69	0.62	0.56	0.51	0.47	0.45	0.44	0.43	0.42	0.44	0.44	0.00	
奈良県計	0.71	0.70	0.68	0.61	0.57	0.52	0.48	0.45	0.44	0.44	0.44	0.46	0.47	0.01	
和歌山県計	0.80	0.77	0.76	0.72	0.69	0.62	0.58	0.54	0.52	0.52	0.50	0.51	0.53	0.02	
鳥取県計	0.63	0.59	0.57	0.53	0.47	0.44	0.46	0.46	0.45	0.46	0.46	0.48	0.51	0.03	
島根県計	0.84	0.80	0.76	0.67	0.62	0.57	0.59	0.58	0.59	0.61	0.59	0.61	0.61	0.00	
岡山県計	1.11	1.06	0.97	0.84	0.73	0.67	0.59	0.57	0.56	0.55	0.54	0.55	0.55	0.00	
広島県計	0.91	0.87	0.84	0.75	0.67	0.60	0.55	0.54	0.51	0.52	0.53	0.53	0.55	0.02	
山口県計	0.99	0.94	0.89	0.76	0.68	0.63	0.58	0.56	0.53	0.53	0.53	0.54	0.55	0.01	
徳島県計	0.76	0.77	0.75	0.68	0.62	0.58	0.56	0.59	0.60	0.58	0.57	0.57	0.61	0.04	
香川県計	1.09	1.05	0.99	0.90	0.84	0.77	0.74	0.71	0.66	0.64	0.59	0.62	0.63	0.01	
愛媛県計	0.81	0.80	0.77	0.68	0.62	0.57	0.53	0.51	0.53	0.52	0.51	0.54	0.55	0.01	
高知県計	0.45	0.45	0.44	0.43	0.40	0.39	0.40	0.37	0.38	0.39	0.40	0.42	0.42	0.00	
福岡県計	0.58	0.57	0.54	0.53	0.49	0.47	0.44	0.41	0.39	0.38	0.38	0.39	0.40	0.01	
佐賀県計	0.60	0.57	0.56	0.53	0.48	0.44	0.42	0.41	0.40	0.40	0.41	0.42	0.42	0.00	
長崎県計	0.55	0.53	0.52	0.48	0.44	0.41	0.41	0.41	0.41	0.39	0.39	0.40	0.41	0.01	
熊本県計	0.56	0.52	0.49	0.44	0.41	0.40	0.36	0.35	0.36	0.35	0.36	0.37	0.39	0.02	
大分県計	0.75	0.67	0.63	0.57	0.53	0.51	0.49	0.48	0.46	0.46	0.44	0.45	0.47	0.02	
宮崎県計	0.51	0.47	0.47	0.43	0.42	0.40	0.41	0.38	0.41	0.40	0.39	0.38	0.39	0.01	
鹿児島県計	0.47	0.46	0.44	0.45	0.42	0.39	0.36	0.34	0.34	0.35	0.35	0.36	0.36	0.00	
沖縄県計	0.34	0.33	0.31	0.32	0.31	0.30	0.27	0.27	0.28	0.27	0.28	0.27	0.28	0.01	
地 域 別	北海道	0.43	0.43	0.44	0.43	0.44	0.38	0.32	0.31	0.31	0.33	0.34	0.36	0.38	0.02
	東北	0.54	0.50	0.48	0.43	0.38	0.36	0.34	0.33	0.33	0.33	0.33	0.34	0.35	0.01
	南関東	0.91	0.87	0.84	0.79	0.72	0.64	0.56	0.50	0.48	0.46	0.45	0.45	0.46	0.01
	北関東・甲信	0.98	0.91	0.79	0.67	0.57	0.50	0.45	0.41	0.41	0.39	0.38	0.40	0.44	0.04
	北陸	0.84	0.80	0.74	0.67	0.57	0.52	0.48	0.47	0.47	0.46	0.46	0.47	0.49	0.02
	東海	1.16	1.08	0.98	0.79	0.65	0.54	0.48	0.45	0.43	0.43	0.44	0.46	0.47	0.01
	近畿	0.81	0.78	0.76	0.68	0.62	0.55	0.51	0.47	0.45	0.45	0.44	0.45	0.45	0.00
	中国	0.94	0.89	0.85	0.75	0.66	0.61	0.56	0.55	0.53	0.53	0.53	0.54	0.55	0.01
	四国	0.80	0.78	0.75	0.68	0.63	0.58	0.56	0.55	0.54	0.54	0.52	0.54	0.56	0.02
九州	0.54	0.52	0.50	0.48	0.45	0.43	0.40	0.38	0.38	0.37	0.37	0.38	0.39	0.01	

(注) 1. 季節調整法は、センサス局法Ⅱ(X-12-ARIMA)による。
 なお、平成20年12月以前の数値は新季節指数により改訂されている。
 2. 各ブロックの構成県は、以下のとおり。

北海道（北海道）、東北（青森県、岩手県、宮城県、秋田県、山形県、福島県）、南関東（埼玉県、千葉県、東京都、神奈川県）、北関東・甲信（茨城県、栃木県、群馬県、山梨県、長野県）、北陸（新潟県、富山県、石川県、福井県）、東海（岐阜県、静岡県、愛知県、三重県）、近畿（滋賀県、京都府、大阪府、兵庫県、奈良県、和歌山県）、中国（鳥取県、島根県、岡山県、広島県、山口県）、四国（徳島県、香川県、愛媛県、高知県）、九州（福岡県、佐賀県、長崎県、熊本県、大分県、宮崎県、鹿児島県、沖縄県）