

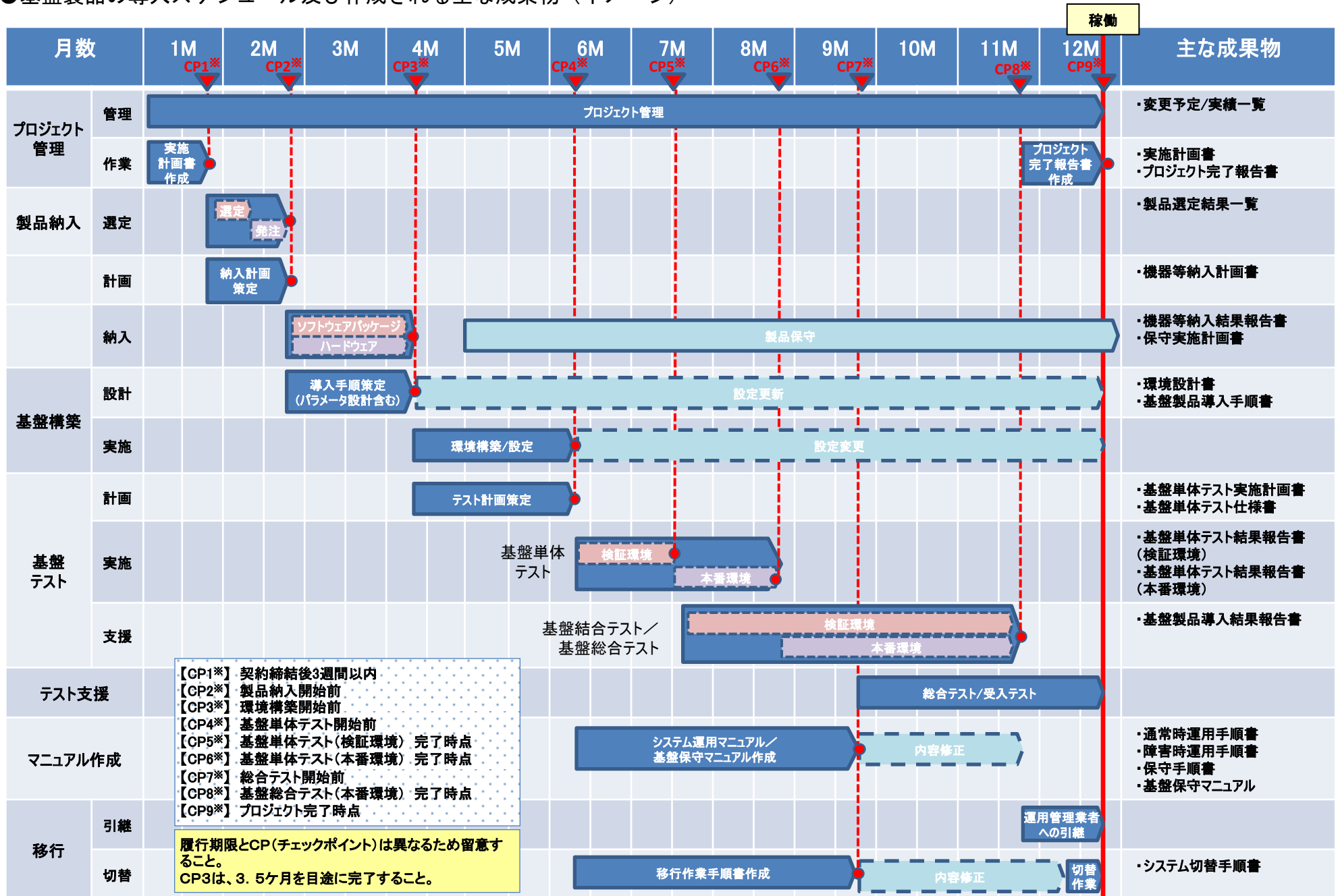
別紙4

基盤製品の導入スケジュール及び主な成果物（イメージ）

平成28年5月

厚生労働省年金局事業管理課システム室

●基盤製品の導入スケジュール及び作成される主な成果物（イメージ）



【CP1*】 契約締結後3週間以内
 【CP2*】 製品納入開始前
 【CP3*】 環境構築開始前
 【CP4*】 基盤単体テスト開始前
 【CP5*】 基盤単体テスト(検証環境)完了時点
 【CP6*】 基盤単体テスト(本番環境)完了時点
 【CP7*】 総合テスト開始前
 【CP8*】 基盤総合テスト(本番環境)完了時点
 【CP9*】 プロジェクト完了時点

履行期限とCP(チェックポイント)は異なるため留意すること。
 CP3は、3.5ヶ月を目途に完了すること。