

平成21年度新規DPC対象病院の在院日数の状況(平成20年度と平成21年度の比較)

施設名	平成20年度		平成21年度		平均の差	平成20年度と21年度の差の理由の検討						
	データ数		データ数			平成20年度(検証用)		平成21年度(検証用)		平均の差 (検証用)	平成20年度と21年度の差の平均 DPC毎の 在院日数 差の影響	DPCの構成の差 による影響
	データ数	平均	データ数	平均		データ数	平均	データ数	平均			
健和会病院	772	13.47	849	12.49	-0.98	654	11.81	686	11.52	-0.28	-0.82	1.02
長野県立須坂病院	2191	15.77	2068	15.56	-0.21	1847	14.94	1772	14.95	0.01	-0.49	0.76
昭和伊南総合病院	1632	17.40	1783	14.28	-3.12	1371	16.02	1358	13.83	-2.19	-2.63	0.14
市立大町総合病院	1487	15.55	1432	12.03	-3.53	1245	13.64	1243	11.05	-2.59	-1.85	-0.93
飯山赤十字病院	1431	13.25	1316	12.32	-0.93	1252	12.53	1124	11.18	-1.35	-0.92	0.70
組合立諏訪中央病院	2335	13.92	2457	12.76	-1.16	2069	13.37	2185	12.24	-1.13	-1.90	1.31
長野県厚生農業協同組合連合会 佐久総合病院小海分院	264	15.08	265	13.35	-1.72	192	13.72	185	11.90	-1.83	-2.88	1.32
安曇野赤十字病院	2058	13.14	2063	13.23	0.10	1802	12.49	1805	12.64	0.15	-0.52	0.56
岐阜県総合医療センター	6270	13.39	6268	13.15	-0.24	5869	12.84	5866	12.57	-0.26	-0.41	0.60
岐阜赤十字病院	2565	15.81	2788	15.14	-0.67	2311	15.00	2292	15.16	0.16	0.43	0.69
朝日大学歯学部附属 村上記念病院	2437	15.38	2529	14.31	-1.08	2185	14.19	2224	12.94	-1.25	-0.96	0.00
河村病院	1001	13.96	1078	13.66	-0.30	931	13.56	980	13.05	-0.51	-1.14	0.02
山内ホスピタル	394	12.07	432	9.95	-2.12	305	12.71	361	9.80	-2.92	-1.62	-0.94
美濃市立美濃病院	866	18.21	844	17.66	-0.55	704	17.29	714	16.83	-0.46	-1.02	0.67
岐阜県立多治見病院	5253	15.31	5611	13.94	-1.37	4882	14.62	5242	13.30	-1.32	-1.33	0.18
総合病院中津川市民病院	2638	15.91	2892	15.07	-0.84	2393	15.11	2468	13.87	-1.24	-0.47	-0.38
市立恵那病院	954	16.32	934	15.04	-1.28	786	15.43	771	14.50	-0.93	-1.43	0.94
土岐市立総合病院	2402	16.05	2238	15.14	-0.92	2045	15.28	1965	13.86	-1.42	-1.63	0.29
岐阜県厚生農業協同組合連合会 西美濃厚生病院	1352	19.65	1204	17.54	-2.11	1082	17.37	996	15.92	-1.45	-0.95	0.21
岐阜県厚生農業協同組合連合会 揖斐厚生病院	1762	16.09	1660	15.52	-0.58	1489	15.17	1407	14.16	-1.01	0.45	-0.44
医療法人社団健育会 西伊豆病院	396	22.16	628	17.25	-4.92	311	20.46	403	17.98	-2.48	-1.80	-2.11
市立伊東市民病院	1847	17.55	1756	18.22	0.67	1577	17.12	1508	17.70	0.58	-0.64	1.31
富士宮市立病院	3950	13.27	3714	12.86	-0.42	3602	12.95	3395	11.79	-1.16	-1.74	0.77
財団法人富士脳障害研究所附属病院	500	18.31	460	16.14	-2.16	441	17.30	386	14.31	-2.99	-5.07	4.28
富士市立中央病院	4182	14.39	4261	13.70	-0.68	3824	13.74	3807	12.80	-0.94	-1.81	1.04
共立蒲原総合病院	1244	16.96	1103	17.82	0.86	1013	15.42	880	16.07	0.65	0.00	0.57
静岡県立こども病院	1629	16.66	1701	15.77	-0.90	1381	16.51	1407	15.47	-1.03	-0.97	0.72
静岡市立静岡病院	5286	15.63	5408	14.77	-0.86	4932	14.79	4986	14.15	-0.65	-1.33	0.58
静岡市立清水病院	3379	17.71	3413	16.17	-1.54	3037	16.82	2962	15.73	-1.09	-2.17	1.55
焼津市立総合病院	4762	14.82	4532	14.03	-0.79	4430	14.03	4283	13.31	-0.71	-0.21	0.60
掛川市立総合病院	3870	15.08	3646	13.78	-1.30	3464	14.45	3213	13.10	-1.35	-1.32	1.04
袋井市立袋井市民病院	1799	16.00	1831	14.10	-1.90	1522	14.93	1566	12.90	-2.03	-1.16	-0.08
磐田市立総合病院	4446	14.52	4567	14.32	-0.21	4066	13.95	4161	13.58	-0.37	-0.83	1.03
J A静岡厚生連 蓮州病院	3083	13.93	3134	12.83	-1.10	2816	12.70	2829	11.99	-0.72	-1.06	0.26
労働者健康福祉機構 浜松労災病院	2495	17.36	2488	16.27	-1.09	2186	16.42	2146	14.80	-1.62	-2.95	1.00
医療法人社団松愛会 松田病院	2437	6.01	2363	5.68	-0.33	2359	5.74	2182	5.50	-0.24	-0.36	0.07
名古屋市立東部医療センター-東市民病院	3431	16.85	3766	15.93	-0.92	3134	15.68	3386	14.50	-1.18	-0.81	0.31
総合上飯田第一病院	2562	13.15	2536	12.67	-0.48	2350	12.45	2262	11.44	-1.02	-0.94	0.01
名鉄病院	3573	15.17	3667	13.39	-1.79	3232	14.32	3318	12.74	-1.58	-1.31	0.35
医療法人泉清会 増子記念病院	1008	13.70	839	13.02	-0.68	855	12.91	719	11.47	-1.45	-2.54	2.33
名古屋セントラル病院	1703	15.46	1689	14.87	-0.59	1400	13.70	1426	13.97	0.27	-0.49	0.91
藤田保健衛生大学 坂文種報徳會病院	3027	17.40	3048	16.01	-1.39	2753	16.16	2668	14.82	-1.33	-0.25	0.05
医療法人 名古屋記念財団 名古屋記念病院	3957	15.07	3999	13.63	-1.44	3603	13.89	3626	12.39	-1.50	-0.97	-0.06
岡崎市民病院	6827	15.47	6889	15.11	-0.36	6385	14.73	6423	14.20	-0.53	-0.95	0.52
一宮市立市民病院	5491	15.25	5363	14.38	-0.87	5145	14.62	5031	13.70	-0.93	-1.15	0.36
公立陶生病院	6298	13.42	6427	13.37	-0.05	5886	12.95	6027	12.79	-0.16	-0.26	0.63
半田市立半田病院	5367	13.43	5544	12.55	-0.88	4949	12.60	5175	12.05	-0.55	-1.48	0.96
春日井市民病院	5466	14.33	5618	14.51	0.17	4987	13.46	5234	13.77	0.30	-0.88	0.82
豊川市民病院	3997	14.01	3880	13.92	-0.09	3672	13.35	3494	13.01	-0.34	-1.04	0.67
愛知県厚生農業協同組合連合会 安城更生病院	8292	13.28	8579	12.73	-0.55	7852	12.68	8202	12.42	-0.26	-0.54	0.65
社会医療法人財団新和会 八千代病院	2066	12.86	2057	13.12	0.26	1780	11.99	1816	11.88	-0.12	-0.08	0.75
西尾市民病院	3484	15.01	3463	12.89	-2.12	3160	14.04	3134	12.00	-2.05	-2.14	0.24
愛知県厚生農業協同組合連合会 海南病院	5077	13.53	5013	13.63	0.10	4717	12.71	4560	12.55	-0.16	-0.02	-0.22
医療法人山本総合病院	1775	15.32	1951	12.89	-2.43	1451	14.29	1600	12.34	-1.95	-1.92	0.35
桑名市民病院	1347	15.12	1395	12.93	-2.19	1101	13.41	1144	11.81	-1.60	-2.04	0.87
三重県立総合医療センター	3758	13.18	3769	12.45	-0.73	3352	12.40	3389	11.54	-0.86	-0.89	0.01
紀南病院	1443	17.66	1202	16.99	-0.67	1215	16.24	963	15.53	-0.71	-1.38	1.36
大津市民病院	3784	13.78	4055	12.79	-0.99	3483	12.77	3630	11.68	-1.09	-1.74	0.87
彦根市立病院	2942	15.62	2903	14.53	-1.10	2527	14.10	2547	13.42	-0.68	-1.70	1.51
長浜赤十字病院	4132	14.59	4159	14.42	-0.17	3680	13.66	3748	13.55	-0.11	-0.71	0.43
近江八幡市立総合医療センター	3513	12.43	3659	12.23	-0.20	3200	11.73	3287	11.54	-0.19	0.68	-0.01
医療法人徳洲会 近江草津徳洲会病院	795	16.42	766	19.22	2.80	616	15.46	604	16.55	1.09	0.97	1.93
医療法人誠光会 草津総合病院	3492	18.08	3669	16.99	-1.09	3156	16.63	3300	15.65	-0.99	-0.62	0.12
公立甲賀病院	2639	16.52	2880	16.02	-0.50	2368	15.75	2540	15.20	-0.55	-0.47	0.75
医療法人同仁会(社団)京都九条病院	1149	19.26	1195	18.96	-0.30	966	17.85	953	18.51	0.66	-0.05	3.31
第二岡本総合病院	2010	14.58	2093	14.30	-0.29	1771	14.01	1799	13.17	-0.85	-0.96	0.34
医療法人徳洲会 宇治徳洲会病院	3125	15.71	3724	13.96	-1.75	2802	14.70	3331	13.00	-1.70	-1.77	0.01
綾部市立病院	1870	14.83	1831	15.70	0.86	1617	14.01	1586	14.90	0.89	-0.54	1.56
医療法人啓信会 京都きづ川病院	1391	9.74	1460	10.37	0.63	1170	8.82	1260	9.13	0.31	0.22	0.09
医療法人社団石鏡会 田辺中央病院	1092	13.50	1207	12.01	-1.49	904	12.22	965	10.89	-1.33	-2.75	2.67
三菱京都病院	2249	12.01	2488	11.05	-0.97	2037	10.99	2114	10.13	-0.86	-0.16	2.10
京都府立与謝の海病院	2444	14.10	2607	13.87	-0.23	2185	13.15	2301	12.87	-0.28	0.01	0.18
京都市立病院	4924	15.58	4933	14.67	-0.92	4575	14.53	4506	13.78	-0.75	-0.72	0.34
公立山城病院	2405	15.15	2354	14.45	-0.70	2138	14.08	2109	13.28	-0.79	-1.00	0.68
市立福和山市民病院	2493	14.55	2677	12.66	-1.89	2195	13.39	2548	11.84	-1.55	-1.88	-0.12
独立行政法人国立病院機構舞鶴医療センター	1684	20.24	1562	19.40	-0.84	1424	19.38	1323	17.38	-2.00	-1.72	0.79
財団法人 浅香山病院	1210	15.66	1214	15.58	-0.08	968	13.24	1025	13.23	-0.01	-1.18	0.38
近畿大学医学部堺病院	2669	15.74	2564	15.23	-0.51	2379	15.01	2300	14.60	-0.41	-0.24	0.52
医療法人一祐会 藤本病院	1040	18.13	1018	18.84	0.71	842	18.36	809	17.43	-0.93	-1.86	1.59
和泉市立病院	2217	15.26	2381	13.80	-1.46	1895	14.22	2099	12.67	-1.55	-1.02	-0.60
大阪府立母子保健総合医療センター	2973	13.41	2945	12.67	-0.74	2741	13.04	2738	12.06	-0.97	-0.32	-0.24
医療法人泉秀会 かわい病院	140	9.54	225	14.76	5.22	107	8.93	178	15.47	6.55	3.48	1.35
医療法人東和会 第一東和会病院	2108	17.90	2280	16.37	-1.52	1815	17.39	2075	15.33	-2.06	-1.71	-0.02
医療法人三和会 永山病院	1219	14.74	1164	14.79	0.05	1068	13.61	982	13.82	0.21	-0.84	1.62
社会福祉法人恩賜財団 済生会 支那大阪府済生会 千里病院	3821	14.65	4070	12.84	-1.81	3483	13.94	3617	12.43	-1.51	-2.38	0.67
医療法人社団 湯川胃腸病院	556	5.98	601	5.86	-0.12	518	5.41	539	5.42	0.01	-0.31	0.87

平成21年度新規DPC対象病院の在院日数の状況(平成20年度と平成21年度の比較)

施設名	平成20年度		平成21年度		平均の差	平成20年度と21年度の差の理由の検討						
	データ数		データ数			平成20年度(検証用)		平成21年度(検証用)		平均の差 (検証用)	DPC毎の 在院日数 差の影響	平成20年度と21年度の差の平均 DPCの構成の差 による影響
	データ数	平均	データ数	平均		データ数	平均	データ数	平均			
大阪府立急性期・総合医療センター	6766	12.92	6912	13.05	0.12	6300	12.22	6467	12.18	-0.04	-0.18	0.72
大阪鉄道病院	2596	13.76	2630	13.97	0.21	2246	13.40	2360	12.71	-0.69	-0.48	0.44
医療法人毅峰会 吉田病院	429	15.94	426	15.39	-0.55	324	15.40	309	14.55	-0.85	-0.29	-0.34
医療法人マックスール 巽病院	608	14.44	619	13.07	-1.37	481	13.40	492	12.16	-1.24	-1.21	1.16
医療法人 弘道会 萱島生野病院	1001	18.48	1086	16.81	-1.67	799	17.48	768	16.09	-1.39	-3.87	1.23
社会福祉法人 大阪暁明病院	1320	12.51	1000	12.10	-0.41	1087	10.41	863	10.73	0.32	-0.65	1.40
医誠会病院	2144	19.99	2365	19.71	-0.28	1925	19.30	1983	18.28	-1.03	-2.28	4.71
医療法人 弘道会 守口生野記念病院	978	18.38	941	17.76	-0.61	826	17.01	735	16.34	-0.67	-1.97	3.85
医療法人行岡医学研究会 行岡病院	1277	15.27	1045	14.41	-0.86	1006	15.30	939	12.57	-2.73	-2.65	-0.70
社会福祉法人恩賜財団 済生会支部大阪府済生会 茨木病院	2635	15.74	2325	14.94	-0.80	2211	15.13	2104	13.86	-1.27	-1.85	1.42
医療法人寿会 富永病院	2006	13.87	2253	11.97	-1.90	1865	12.71	2109	11.48	-1.23	0.33	-1.43
医療法人社団有隣会 東大阪病院	690	18.10	701	15.62	-2.48	559	15.89	568	14.07	-1.82	-2.16	0.76
社会医療法人栄公会 佐野記念病院	455	9.02	381	10.14	1.13	379	8.48	324	9.25	0.77	-0.35	1.18
医療法人 良秀会 高石藤井病院	927	14.31	1052	13.33	-0.98	767	13.33	788	11.13	-2.20	-3.54	2.00
医療法人謙和会 友愛会病院	1198	18.97	1331	17.99	-0.98	1041	18.43	1064	17.27	-1.16	-1.94	1.86
大阪回生病院	3155	11.04	2914	10.76	-0.28	2861	9.59	2665	9.71	0.12	-0.62	0.72
国家公務員共済組合連合会 大手前病院	3492	13.30	3594	12.81	-0.49	3124	12.42	3235	11.89	-0.52	-1.42	0.54
市立枚方市民病院	2707	11.91	2628	11.07	-0.84	2462	11.22	2410	10.31	-0.91	-0.82	0.32
大阪市立総合医療センター	8831	16.04	9058	14.87	-1.17	8312	15.72	8479	14.28	-1.44	-1.48	0.79
市立岸和田市民病院	4029	14.52	3839	14.52	0.00	3681	13.60	3527	13.69	0.09	-0.79	2.85
財団法人 甲南病院	1899	16.89	2023	15.26	-1.63	1655	15.43	1822	14.01	-1.42	0.20	-0.82
医療法人財団 神戸海星病院	1460	15.50	1553	13.15	-2.35	1285	14.72	1292	12.29	-2.42	-2.01	-0.39
三菱神戸病院	1405	16.23	1755	12.15	-4.08	1237	14.13	1539	10.90	-3.23	0.34	-2.20
医療法人 川崎病院	2101	17.13	2187	16.47	-0.66	1879	15.64	1915	15.98	0.33	-0.59	0.58
医療法人 榮昌会 吉田病院	439	12.87	717	17.08	4.21	395	12.81	610	15.63	2.82	0.23	1.92
神戸百年記念病院	1636	15.87	1636	15.01	-0.86	1341	14.53	1441	13.57	-0.96	-0.95	1.42
地方独立行政法人神戸市民病院機構 神戸市立医療センター西市民病院	3150	14.62	3640	13.29	-1.33	2870	13.89	3289	12.68	-1.21	-1.42	0.76
兵庫県立こども病院	2564	12.89	2654	12.77	-0.12	2338	12.52	2395	12.51	-0.01	0.20	0.22
医療法人沖繩徳洲会 神戸徳洲会病院	1055	14.47	1075	13.01	-1.46	833	12.97	867	11.77	-1.20	-1.71	0.42
神戸救済会病院	2359	14.50	2219	14.25	-0.25	2101	13.74	2021	12.85	-0.89	-1.28	0.31
医療法人 明和病院	3253	12.52	3266	12.20	-0.32	2948	11.86	3001	11.44	-0.42	-0.14	0.28
医療法人回生会 宝塚病院	895	15.40	1074	13.50	-1.90	659	15.65	865	13.10	-2.55	-1.33	0.90
医療法人尚和会 宝塚第一病院	1554	16.46	1516	18.06	1.60	1385	15.22	1349	16.49	1.27	0.16	1.41
三田市民病院	2526	13.84	2923	13.05	-0.79	2235	12.82	2592	11.80	-1.02	-0.65	-0.35
兵庫県立 柏原病院	953	13.18	1025	14.83	1.66	749	11.42	839	12.26	0.84	0.32	0.54
西脇市立西脇病院	2466	18.01	2886	15.36	-2.65	2156	16.82	2555	14.75	-2.07	-1.53	-0.26
兵庫県立がんセンター	3168	18.08	3316	17.05	-1.03	2942	17.69	3134	16.86	-0.83	-0.12	-0.16
高砂市民病院	1822	17.48	2098	16.32	-1.16	1573	16.72	1790	14.82	-1.91	-1.84	0.80
加古川市民病院	3423	14.24	3332	10.60	-3.65	3050	12.50	3081	10.04	-2.46	-1.80	-0.11
医療法人 順心会 順心病院	1058	20.06	1178	18.69	-1.37	966	19.81	994	17.03	-2.78	-4.15	3.02
財団法人甲南病院 加古川病院	790	13.73	1059	11.69	-2.05	622	12.51	885	10.29	-2.21	0.49	-1.87
三木市立三木市民病院	1689	17.20	1662	15.35	-1.85	1380	15.19	1441	14.65	-0.54	-0.84	0.52
市立加西病院	2004	15.36	2264	14.49	-0.87	1762	14.31	1853	14.16	-0.15	-0.69	0.46
大山病院	734	18.54	669	15.52	-3.02	575	18.75	482	14.37	-4.38	-5.45	0.26
医療法人中央会 尼崎中央病院	975	18.46	1188	19.03	0.57	817	18.09	886	18.80	0.71	-1.75	2.32
市立川西病院	1991	14.69	1797	12.38	-2.31	1735	13.89	1591	11.43	-2.47	-1.81	0.41
市立伊丹病院	3203	14.23	3191	14.17	-0.06	2909	13.83	2872	13.19	-0.64	-1.82	2.90
公立神崎総合病院	874	19.20	861	20.07	0.88	693	18.14	731	18.77	0.64	0.21	0.75
公立 宍粟総合病院	1370	15.97	1395	15.66	-0.31	1158	14.58	1181	13.97	-0.61	-1.02	0.41
新日鐵広畑病院	4014	13.51	3990	13.71	0.20	3660	12.85	3710	13.01	0.16	-0.04	0.17
医療法人三栄会ツカザキ病院	1520	15.27	1507	14.16	-1.11	1306	13.82	1323	13.23	-0.59	-0.46	0.11
真星病院	413	11.69	424	12.34	0.65	306	9.89	325	9.27	-0.62	0.51	-1.38
恒生病院	472	18.09	446	13.46	-4.63	380	17.12	387	13.11	-4.01	-2.96	-0.61
地方独立行政法人神戸市民病院機構 神戸市立医療センター中央市民病院	9074	13.91	9027	13.83	-0.08	8656	13.48	8476	13.40	-0.08	-0.52	0.81
神鋼病院	3270	14.78	3614	13.27	-1.51	2987	14.06	3048	11.94	-2.12	-1.77	-0.69
西神戸医療センター	4958	12.48	5008	11.46	-1.02	4678	11.94	4593	10.97	-0.96	-0.89	0.05
兵庫県立 西宮病院	3783	14.44	4118	13.87	-0.57	3494	14.00	3745	13.11	-0.89	-1.05	0.52
兵庫県立塚口病院	2659	13.32	2571	12.77	-0.55	2383	12.59	2249	11.83	-0.76	-0.61	0.67
明石市立市民病院	3247	15.85	2444	13.48	-2.37	2667	13.57	2155	12.55	-1.02	-1.76	0.51
西宮市立中央病院	1565	16.41	1795	13.55	-2.86	1387	15.21	1587	12.67	-2.54	-2.25	-0.14
医療法人松本快生会西奈良中央病院	1134	16.24	1186	15.26	-0.98	1009	15.30	997	14.53	-0.77	-1.16	0.47
医療法人 康仁会 西の京病院	1407	17.11	1465	16.24	-0.87	1276	16.26	1287	15.71	-0.55	-2.25	2.58
市立奈良病院	2838	15.16	3206	13.90	-1.26	2552	14.53	2828	12.85	-1.68	-1.47	0.18
医療法人社団田北会田北病院	500	16.09	599	13.65	-2.44	407	15.44	463	12.67	-2.77	-2.73	-0.87
大和高田市立病院	2451	14.27	2527	14.29	0.02	2205	13.02	2241	13.20	0.17	-0.91	1.19
財団法人天理よろづ相談所病院	7444	15.55	8109	14.30	-1.25	7067	15.00	7404	13.83	-1.17	-0.86	-0.11
医療法人社団高清水高井病院	2747	12.84	2768	11.57	-1.28	2450	12.21	2459	10.41	-1.80	-2.95	0.47
社会福祉法人恩賜財団済生会御所病院	1280	17.83	1121	17.63	-0.20	955	16.88	925	16.46	-0.42	-1.59	1.26
宇陀市立病院	1011	19.63	862	19.59	-0.03	822	17.45	719	18.41	0.97	-0.29	1.24
奈良県立五條病院	809	14.93	838	14.09	-0.84	632	13.88	638	13.72	-0.16	-0.90	0.65
奈良県立三室病院	2305	16.98	2315	15.24	-1.74	1872	15.52	2009	14.17	-1.35	-1.76	0.43
奈良県立奈良病院	3418	16.66	3352	13.86	-2.79	3018	15.44	2969	12.86	-2.58	-2.72	0.57
独立行政法人 労働者健康福祉機構 和歌山労災病院	3352	15.40	3350	14.99	-0.42	2977	14.65	3025	13.55	-1.09	-1.65	1.16
医療法人愛晋会 中江病院	663	20.29	502	16.91	-3.38	488	17.32	398	16.44	-0.88	-2.00	1.84
済生会和歌山病院	1335	16.28	1423	14.75	-1.53	1169	15.67	1200	13.96	-1.72	-1.20	-0.76
医療法人 南労会 医療法人南労会 紀和病院	568	17.32	600	17.09	-0.23	470	16.52	466	16.09	-0.43	-0.39	-0.11
北出病院	711	12.77	704	13.41	0.64	600	11.77	539	12.70	0.93	-0.19	0.55
白浜はまゆう病院	508	17.76	456	19.40	1.64	387	15.84	317	17.61	1.77	2.40	0.77
新宮市立医療センター	2178	18.57	2159	18.68	0.11	1878	17.89	1774	16.54	-1.35	-1.35	1.54
日本赤十字社 和歌山医療センター	8075	15.87	7698	16.24	0.36	7664	15.48	7169	15.66	0.18	-0.67	1.49
公立紀南病院組合 社会保険 紀南病院	3798	13.97	3475	14.83	0.86	3458	13.19	3086	13.69	0.50	-0.05	0.76
鳥取生協病院	1204	15.08	1155	13.73	-1.35	1023	13.69	952	12.63	-1.06	-1.54	0.62
独立行政法人労働者健康福祉機構 山陰労災病院	3196	17.68	3260	16.85	-0.83	2876	16.63	2882	16.46	-0.17	1.04	-0.05
医療法人同愛会 博愛病院	1648	16.78	1389	17.81	1.02	1450	15.90	1210	16.40	0.50	-0.93	2.56
鳥取県立厚生病院	2493	16.19	2739	15.49	-0.70	2198	14.95	2391	13.85	-1.10	-1.23	1.24
松江市立病院	3120	13.91	3274	12.51	-1.40	2790	13.01	2990	11.68	-1.33	-1.37	-0.04

平成21年度新規DPC対象病院の在院日数の状況(平成20年度と平成21年度の比較)

施設名	平成20年度		平成21年度		平均の差	平成20年度と21年度の差の理由の検討							
	データ数		データ数			平成20年度(検証用)		平成21年度(検証用)		平均の差(検証用)	DPC毎の在院日数差の影響	DPCの構成の差による影響	
	データ数	平均	データ数	平均		データ数	平均	データ数	平均				
益田赤十字病院	2282	14.27	2288	14.64	0.37	1997	12.83	1995	12.95	0.12	0.15	0.49	
社団法人 益田市医師会立 益田地域医療センター医師会病院	1010	15.71	1073	16.12	0.41	862	13.18	885	14.19	1.01	0.20	2.14	
玉造厚生年金病院	313	20.66	244	20.74	0.08	272	19.47	205	18.81	-0.66	-3.67	4.23	
出雲徳洲会病院	464	14.94	498	13.16	-1.78	331	13.26	343	11.19	-2.07	-1.49	0.49	
川崎医科大学附属川崎病院	3405	15.29	3307	14.23	-1.06	3082	14.42	2941	13.40	-1.02	-1.47	0.36	
医療法人 社団 光生病院	564	17.69	582	19.55	1.86	445	18.20	456	18.10	-0.10	-1.42	-0.33	
医療法人社団十全会 心臓病センター榊原病院	2437	13.48	2457	12.70	-0.79	2261	13.02	2338	12.46	-0.56	0.02	-0.45	
医療法人 水と和会 総合病院 水島中央病院	870	10.74	813	12.36	1.62	711	9.41	651	10.72	1.32	1.43	0.49	
財団法人淳風会 倉敷第一病院	727	15.92	760	17.63	1.70	590	14.45	615	16.98	2.53	1.31	0.61	
倉敷成人病センター	3784	12.35	3421	11.20	-1.15	3467	11.35	3201	10.45	-0.90	-0.89	0.57	
医療法人天和会 松田病院	1059	15.73	1008	14.84	-0.89	863	13.84	790	13.61	-0.23	-0.92	1.44	
倉敷平成病院	759	14.69	788	14.23	-0.46	605	13.76	629	12.94	-0.82	-0.88	0.12	
佐藤胃腸科外科病院	512	10.56	523	8.54	-2.02	423	9.94	431	8.21	-1.74	-1.46	-0.30	
医療法人清梁会 高梁中央病院	612	14.66	529	15.44	0.78	472	14.30	432	15.42	1.12	1.10	1.31	
医療法人社団同仁会 金光病院	589	16.87	586	16.26	-0.61	429	16.62	473	16.09	-0.53	-1.72	1.25	
金田病院	1013	16.96	1051	18.25	1.29	826	16.38	868	17.46	1.08	0.51	0.50	
広島鉄道病院	2322	13.82	2315	12.48	-1.34	2124	13.03	2112	11.95	-1.08	-0.16	-0.21	
広島医療生活協同組合 広島共立病院	1220	16.48	1220	16.72	0.24	1024	15.48	972	14.91	-0.57	-1.58	1.03	
荒木脳神経外科病院	326	14.98	336	14.98	0.00	262	13.15	259	13.43	0.28	1.15	-0.71	
公立みつぎ総合病院	1135	19.75	1098	20.74	0.99	871	18.90	868	19.04	0.15	1.80	-1.10	
公立学校共済組合 中国中央病院	2508	16.56	2577	14.46	-2.10	2219	16.23	2261	13.71	-2.52	-1.79	0.30	
日本鋼管福山病院	2506	13.97	2545	13.13	-0.83	2286	13.34	2344	12.60	-0.74	-1.12	0.63	
社会医療法人 祥和会 脳神経センター 大田記念病院	1789	17.01	1705	16.22	-0.79	1611	16.10	1487	16.03	-0.07	-0.06	0.47	
市立三次中央病院	2926	16.14	2858	16.75	0.61	2652	15.42	2577	15.73	0.31	0.07	0.51	
広島県厚生農業協同組合連合会 広島総合病院	5220	15.17	5483	13.92	-1.26	4779	14.43	5098	13.34	-1.08	-0.71	0.12	
済生会広島病院	1801	17.11	1779	15.41	-1.70	1557	16.60	1569	15.27	-1.33	-1.22	-0.12	
独立行政法人国立病院機構 福山医療センター	3711	15.90	3869	14.71	-1.19	3227	15.83	3430	13.91	-1.92	-1.88	-0.21	
山口県済生会下関総合病院	4549	14.57	4485	13.94	-0.63	4140	13.53	4089	13.22	-0.31	-0.34	1.01	
宇部興産株式会社中央病院	1967	15.02	2018	15.88	0.86	1649	14.25	1751	14.58	0.33	0.29	0.23	
済生会山口総合病院	2929	16.27	2877	15.28	-0.99	2599	15.22	2598	14.30	-0.92	-1.25	0.14	
萩市民病院	999	15.56	899	15.47	-0.10	814	13.84	731	13.34	-0.50	-0.31	0.87	
山口県立総合医療センター	4289	16.60	4586	16.28	-0.32	3919	15.78	4151	15.32	-0.46	-1.62	1.01	
周南記念病院	1435	18.66	1405	17.25	-1.41	1234	17.42	1202	16.31	-1.11	-0.98	-0.89	
山口県厚生農業協同組合連合会 長門総合病院	1666	15.99	1595	13.41	-2.58	1368	14.07	1298	11.98	-2.09	-1.84	0.35	
山口県厚生農業協同組合連合会 周東総合病院	3203	14.78	3088	14.57	-0.21	2805	14.15	2657	13.41	-0.74	-1.04	0.80	
山口県厚生農業協同組合連合会 小郡第一総合病院	1770	16.01	1791	14.26	-1.75	1498	15.08	1523	13.72	-1.36	-2.36	1.38	
独立行政法人国立病院機構 関門医療センター	2646	19.33	2821	18.44	-0.90	2263	18.61	2314	17.83	-0.78	-1.60	2.02	
川島病院	407	17.23	402	17.51	0.28	355	17.54	366	17.66	0.12	0.13	-0.96	
ホウエツ病院	183	15.25	198	11.81	-3.44	114	14.39	134	11.73	-2.66	-3.80	0.33	
徳島県立海部病院	557	17.12	443	16.84	-0.28	399	14.65	343	15.02	0.37	0.08	-0.37	
つるぎ町立半田病院	813	13.61	872	13.37	-0.23	629	13.33	712	12.29	-1.03	-0.77	0.75	
香川県立中央病院	4581	17.04	4893	15.26	-1.78	4126	16.37	4439	14.96	-1.42	-1.17	0.41	
高松市民病院	1812	19.39	1845	16.79	-2.60	1513	17.90	1576	15.96	-1.94	-2.68	0.86	
香川県厚生農業協同組合連合会 屋島総合病院	2570	15.46	2535	15.05	-0.41	2310	14.91	2251	14.16	-0.74	-0.75	0.57	
三豊総合病院	4632	16.04	4534	15.52	-0.52	4268	15.21	4160	14.91	-0.29	-0.45	0.14	
独立行政法人国立病院機構 高松医療センター	553	18.75	609	14.49	-4.26	426	16.60	516	13.28	-3.32	-1.42	-2.79	
瀬戸内海病院	750	21.74	732	22.19	0.45	635	21.12	657	21.31	0.19	0.91	-0.48	
社会福祉法人 恩賜財団 済生会今治病院	1793	16.06	1689	17.50	1.45	1546	15.02	1472	15.81	0.78	0.14	0.73	
公立学校共済組合四国中央病院	1343	15.33	1428	14.18	-1.15	1051	13.79	1123	12.53	-1.26	-0.61	-0.38	
医療法人 崇愛会 石川病院	851	13.63	758	11.27	-2.37	686	12.31	616	10.87	-1.45	-2.05	-0.05	
独立行政法人国立病院機構四国がんセンター	3333	18.35	3401	17.63	-0.72	3164	18.01	3238	17.42	-0.59	-0.72	0.56	
医療法人 久会 因南病院	468	17.65	432	18.00	0.36	298	16.45	324	15.75	-0.70	-0.28	0.44	
医療法人 仁生会 細木病院	641	15.22	685	14.11	-1.11	508	14.87	545	13.66	-1.21	-0.81	0.17	
いずみの病院	584	15.61	556	17.75	2.14	452	15.11	430	16.99	1.89	0.62	2.17	
高知高須病院	398	11.64	476	10.17	-1.47	366	11.28	426	9.67	-1.60	-1.57	-0.16	
高知県・高知市病院企業団立高知医療センター	5497	14.25	6040	13.39	-0.86	5075	13.53	5596	12.83	-0.70	-0.90	0.98	
医療法人五月会 須崎くろしお病院	601	15.17	660	15.07	-0.10	477	13.42	527	13.88	0.46	-0.58	-0.41	
医療法人聖真会 清南病院	288	13.67	289	14.58	0.91	201	11.78	198	13.76	1.99	-0.35	1.45	
高知県 高知県立幡多けんみん病院	2992	14.57	2829	14.56	-0.01	2508	13.88	2424	13.57	-0.31	-0.80	1.02	
くぼかわ病院	505	18.91	362	12.85	-6.06	354	16.69	254	12.95	-3.74	-3.45	0.64	
医療法人 輝栄会 福岡輝栄会病院	1154	16.54	1201	15.32	-1.22	984	14.63	1017	14.54	-0.09	-0.95	0.86	
医療法人社団日晴会久恒病院	263	22.22	242	16.72	-5.50	225	22.35	212	15.92	-6.44	-5.41	-0.89	
福岡青洲会病院	1063	15.57	1289	16.03	0.46	870	14.32	1044	14.57	0.25	0.45	-0.62	
上野外科胃腸科病院	297	13.68	330	12.16	-1.52	208	13.43	234	11.12	-2.31	-1.58	-0.62	
宗像水光会総合病院	1549	17.55	1452	14.97	-2.58	1258	15.43	1287	14.48	-0.94	-1.63	-0.07	
医療法人 豊資会 加野病院	281	10.52	289	11.79	1.27	255	9.27	236	10.13	0.85	0.16	-0.96	
医療法人 佐田厚生会 佐田病院	1163	14.66	1227	13.58	-1.08	1027	13.68	1095	12.82	-0.86	-0.81	0.47	
福岡リハビリテーション病院	442	16.89	498	14.18	-2.70	352	15.55	397	13.19	-2.36	-2.83	2.18	
福岡市医師会成人病センター	1195	13.76	1101	14.88	1.12	1084	13.44	995	14.44	1.00	0.51	0.24	
医療法人 喜悦会 那珂川病院	577	16.44	559	16.76	0.32	456	15.08	423	15.13	0.06	-0.77	0.81	
医療法人社団慶仁会 川崎病院	443	13.31	485	11.74	-1.56	375	11.74	362	9.86	-1.87	-1.14	-0.22	
神代病院	219	15.89	232	14.24	-1.65	153	15.18	163	13.66	-1.52	-1.88	2.59	
姫野病院	284	13.83	323	12.77	-1.06	241	13.90	232	12.42	-1.47	-1.86	0.09	
長田病院	605	16.30	608	15.95	-0.35	521	15.87	512	14.91	-0.96	0.67	0.32	
社会保険大牟田天領病院	1765	17.26	1576	17.11	-0.16	1563	15.96	1331	15.75	-0.21	-1.18	0.22	
社会保険筑豊病院	570	21.69	709	18.90	-2.79	457	21.95	538	16.93	-5.02	-6.42	1.38	
福岡県済生会八幡総合病院	3279	16.80	3177	15.99	-0.81	2972	16.12	2932	15.62	-0.51	-0.62	0.58	
独立行政法人労働者健康福祉機構 九州労災病院門司メディカルセンター	1411	19.38	1452	20.16	0.78	1216	18.60	1201	19.70	1.10	2.63	0.98	
労働者健康福祉機構 九州労災病院	3819	16.12	3922	15.10	-1.02	3448	15.46	3553	14.24	-1.22	-0.78	0.16	
国家公務員共済組合連合会新小倉病院	1641	15.59	1449	16.66	1.07	1383	14.64	1205	15.55	0.91	0.36	0.96	
北九州市立医療センター	4187	18.85	4525	17.26	-1.59	3860	18.07	4053	16.41	-1.67	-1.46	0.22	
独立行政法人国立病院機構 福岡東医療センター	3290	16.37	3418	15.46	-0.92	3023	15.68	3134	14.42	-1.26	-1.21	0.54	
今村病院	416	13.60	476	18.51	4.91	307	12.56	320	16.88	4.32	3.27	0.99	
副島整形外科病院	457	15.64	491	13.98	-1.66	419	15.62	426	14.06	-1.56	-2.07	-0.68	
藤津赤十字病院	2740	16.69	2648	17.41	0.72	2429	15.48	2303	15.60	0.12	-0.01	1.23	
聖フランシスコ病院	1206	16.47	1208	15.24	-1.22	1014	15.69	955	15.39	-0.30	-1.15	0.38	

平成21年度新規DPC対象病院の在院日数の状況(平成20年度と平成21年度の比較)

施設名	平成20年度		平成21年度		平均の差	平成20年度と21年度の差の理由の検討							
	平成20年度(検証用)		平成21年度(検証用)			平均の差(検証用)	平成20年度と21年度の差の平均		DPC毎の在院日数差の影響	DPCの構成の差による影響			
	データ数	平均	データ数	平均			データ数	平均					
医療法人 光晴会病院	1490	17.70	1522	16.05	-1.65	1326	16.29	1335	14.64	-1.65	-1.01	0.46	
医療法人徳洲会 長崎北徳洲会病院	360	15.25	332	16.68	1.43	285	14.93	237	14.70	-0.22	-0.61	1.88	
医療法人厚生会 虹が丘病院	1131	16.62	1262	14.55	-2.08	1000	15.50	1135	13.74	-1.76	-2.80	1.37	
医療法人三役会 宮崎病院	1056	16.76	1129	15.64	-1.12	897	16.00	978	15.21	-0.79	-1.88	2.09	
医療法人祥仁会 西諫早病院	604	19.82	566	14.62	-5.20	450	19.87	447	13.79	-6.08	-6.96	0.04	
社会福祉法人 十善会病院	1307	19.06	1203	18.06	-1.00	1105	17.97	1047	16.35	-1.62	-2.23	-0.19	
公立新小浜病院	639	17.29	791	14.25	-3.04	526	15.23	605	13.65	-1.58	-1.90	2.40	
財団法人杏仁会江南病院	532	15.27	573	14.37	-0.91	437	14.20	477	13.03	-1.18	-1.38	0.21	
熊本市医師会熊本地域医療センター	2842	12.31	2910	10.86	-1.45	2638	11.62	2713	10.19	-1.44	-1.46	0.21	
NTT西日本九州病院	1606	17.80	1645	16.21	-1.60	1445	17.00	1459	15.25	-1.75	-2.26	1.76	
宇賀岳病院	877	17.95	860	17.36	-0.58	693	17.62	733	16.75	-0.87	-0.72	0.35	
天草地域医療センター	2216	16.06	2227	16.01	-0.05	1979	14.90	1936	14.78	-0.12	0.65	-0.08	
熊本セントラル病院	879	15.37	947	15.28	-0.09	723	14.86	766	14.55	-0.31	-1.16	0.02	
山鹿市立病院	887	17.67	1033	16.28	-1.39	731	16.98	853	14.85	-2.33	-1.89	-1.19	
荒尾市民病院	1620	18.14	1587	18.62	0.49	1372	17.01	1322	17.14	0.13	1.49	0.82	
植木町国民健康保険植木病院	508	17.17	476	17.13	-0.04	409	16.22	380	16.18	-0.04	0.48	1.43	
球磨郡公立多良木病院	1493	15.27	1480	17.17	1.90	1273	14.47	1277	16.00	1.52	0.30	1.08	
大分記念病院	492	13.21	380	15.43	2.22	387	10.75	331	12.73	1.97	-0.15	2.77	
河野脳神経外科病院	335	14.32	310	13.67	-0.65	295	13.87	261	13.67	-0.20	-0.90	-0.68	
大分三愛メディカルセンター	1081	16.23	1107	14.62	-1.62	899	15.05	885	13.64	-1.41	-2.13	1.25	
大分市医師会立アルメイダ病院	3340	18.19	3667	16.31	-1.88	2964	17.35	3267	15.50	-1.85	-2.11	0.14	
大分県厚生連鶴見病院	3169	12.76	3229	12.42	-0.34	2816	11.98	2867	11.40	-0.58	0.43	0.53	
大分県済生会日田病院	1425	16.54	1342	16.66	0.11	1187	15.27	1096	15.14	-0.13	-0.71	0.98	
高田中央病院	601	18.47	714	17.57	-0.90	485	17.83	528	16.11	-1.72	-1.33	-0.04	
佐藤第一病院	729	16.93	644	17.22	0.29	566	15.97	540	15.79	-0.19	-1.18	0.89	
宇佐高田医師会病院	902	17.43	828	16.00	-1.43	765	16.10	733	15.80	-0.30	-1.09	0.03	
独立行政法人国立病院機構 別府医療センター	3611	18.23	3667	17.12	-1.11	3225	17.18	3270	16.36	-0.82	-0.89	-0.05	
宮崎市医師会病院	2684	12.06	2823	11.99	-0.08	2447	11.71	2638	11.26	-0.45	-0.51	0.53	
南部病院	574	20.28	614	18.07	-2.21	411	19.90	492	18.28	-1.62	-2.50	-0.43	
金丸脳神経外科病院	340	14.51	306	14.72	0.21	291	13.98	264	14.73	0.76	0.87	0.72	
宮崎生協病院	877	14.38	907	13.18	-1.19	781	13.74	767	11.78	-1.96	-1.93	1.07	
社団法人八日会藤元早鈴病院	2177	16.90	2022	17.75	0.85	1829	15.44	1799	16.12	0.68	0.08	1.52	
医療法人誠和会和田病院	390	14.99	315	11.96	-3.03	281	13.24	217	11.99	-1.25	-1.04	0.40	
県立宮崎病院	4364	16.75	4294	16.02	-0.73	3910	15.77	3880	15.12	-0.65	-0.51	0.39	
県立日南病院	2113	17.17	2146	17.36	0.19	1808	15.87	1877	15.79	-0.09	0.94	2.60	
鹿児島市立病院	4809	17.83	4570	17.54	-0.28	4341	17.08	4191	16.82	-0.27	-0.55	0.33	
総合病院 鹿児島生協病院	2022	14.72	2312	13.41	-1.30	1779	13.44	2005	12.29	-1.15	-0.93	0.16	
中央 病院	1846	19.03	1922	17.11	-1.92	1647	17.66	1721	16.07	-1.59	-1.72	-0.20	
鹿児島市医師会病院	2785	14.23	2637	14.10	-0.13	2486	13.50	2297	13.85	0.35	-0.48	1.73	
医療法人 徳洲会 鹿児島 徳洲会病院	840	15.13	813	13.21	-1.93	636	11.87	646	11.59	-0.28	-0.90	0.60	
鹿児島厚生連 病院	1523	17.82	1502	17.74	-0.08	1365	16.78	1375	17.32	0.54	1.08	0.13	
大隅鹿屋 病院	1666	12.18	1686	11.55	-0.63	1451	11.75	1488	10.97	-0.79	-0.70	0.41	
医療法人 厚生会 小原 病院	493	17.61	452	16.13	-1.49	365	16.84	320	14.15	-2.69	-2.06	0.85	
義順顕彰会 田上 病院	1159	16.44	1193	12.89	-3.54	989	15.01	998	11.92	-3.08	-3.02	0.13	
社会福祉法人 恩賜財団 済生会 川内病院	2104	15.81	2264	14.43	-1.37	1841	15.12	1959	13.71	-1.41	-1.07	0.15	
霧島市立医師会医療センター	1550	18.54	1642	16.44	-2.09	1375	17.53	1427	15.38	-2.15	-1.97	-0.07	
肝属郡医師会立病院	657	16.00	621	13.82	-2.18	455	14.78	481	12.38	-2.40	-2.26	-0.75	
宮古島徳洲会病院	377	16.22	422	14.92	-1.30	275	16.05	301	13.94	-2.11	-2.33	0.18	
与那原中央病院	1121	12.86	1140	12.13	-0.73	941	11.67	980	10.96	-0.70	-1.13	1.70	
沖縄県立宮古病院	2106	14.56	2153	14.54	-0.02	1802	14.62	1863	13.11	-1.51	-1.17	0.76	
沖縄県立八重山病院	2381	13.92	2384	12.44	-1.48	2118	12.73	2141	11.74	-0.99	-1.48	0.79	
全体	1246732	15.19	1264109	14.50	-0.70	1246606	15.19	1264037	14.50	-0.70	-1.11	0.49	

平成18,19年度新規DPC準備病院の在院日数の状況(平成20年度と平成21年度の比較)

施設名	平成20年度		平成21年度		平均の差	平成20年度と21年度の差の理由の検討						
	データ数		データ数			平成20年度(検証用)		平成21年度(検証用)		平均の差(検証用)	DPC毎の在院日数差の影響	DPCの構成の差による影響
	データ数	平均	データ数	平均		データ数	平均	データ数	平均			
松村総合病院	719	16.53	692	13.68	-2.85	567	15.93	564	13.63	-2.30	-2.30	-0.90
社団法人全国社会保険協会連合会 宇都宮社会保険病院	1146	17.07	1102	16.80	-0.27	979	15.45	933	15.35	-0.09	-0.56	0.60
川崎医療生活協同組合 川崎協同病院	1205	10.77	1154	10.72	-0.05	1028	10.08	999	9.78	-0.30	-0.51	0.11
社会保険高浜病院	242	17.39	195	16.96	-0.43	181	17.30	130	16.95	-0.35	-1.47	1.01
東広島記念病院	301	16.11	330	14.39	-1.72	267	14.99	286	13.23	-1.76	-1.97	1.65
財団法人 三宅医学研究所附属三宅リハビリテーション病院	76	16.53	83	20.11	3.58	45	12.53	59	17.25	4.72	4.18	2.72
社会保険 栗林病院	1406	14.92	1232	16.17	1.25	1198	13.13	1033	14.23	1.10	2.05	0.40
宇和島社会保険病院	993	16.78	901	17.57	0.78	836	14.91	707	15.71	0.79	-0.22	2.20
医療法人福西会 福西会病院	1582	18.65	1583	19.17	0.52	1437	18.09	1392	18.09	0.00	-0.11	0.35
医療法人社団恵愛会 大分中村病院	1191	20.64	1256	19.85	-0.79	1009	19.46	1068	19.01	-0.45	-0.07	-0.69
野口病院	970	14.73	889	14.63	-0.10	935	14.91	853	14.26	-0.65	-0.62	-0.20
JR札幌病院	1871	14.84	2325	15.54	0.70	1689	14.31	2058	15.03	0.72	0.97	0.14
札幌循環器病院	621	16.79	569	16.34	-0.46	530	16.47	469	15.71	-0.76	-3.10	1.36
社会医療法人社団カレスサポロ時計台記念病院	1397	14.74	1608	13.48	-1.26	1262	14.20	1440	12.38	-1.81	0.41	-1.67
医療法人 耳鼻咽喉科麻生病院	410	9.56	354	10.13	0.57	395	9.63	344	10.08	0.45	0.13	0.24
医療法人社団豊生会 東苗穂病院	373	18.29	370	18.22	-0.07	311	17.38	294	18.32	0.94	0.62	1.06
西岡第一病院	514	20.41	536	18.51	-1.90	481	20.67	482	17.82	-2.85	-0.44	-1.42
医療法人秀友会 札幌秀友会病院	425	16.99	357	16.82	-0.17	340	16.14	267	16.93	0.79	-0.44	0.21
共愛会病院	668	12.58	663	12.48	-0.10	546	12.18	554	12.03	-0.14	0.03	-0.26
医療法人社団函館脳神経外科 函館脳神経外科病院	549	15.37	573	17.42	2.05	504	15.51	509	15.87	0.36	0.33	-0.01
医療法人社団杏和会おびひろ呼吸器科内科病院	415	15.10	402	14.32	-0.78	371	14.63	380	14.26	-0.37	-0.80	0.04
医療法人耳鼻咽喉科麻生北見病院	228	9.75	246	10.09	0.34	212	9.74	237	10.05	0.31	0.35	-0.08
岩見沢市立総合病院	2640	18.23	2649	17.27	-0.96	2365	16.90	2348	16.38	-0.51	-0.60	0.09
深川市立病院	1830	18.83	1761	17.66	-1.17	1556	17.85	1552	16.19	-1.66	-0.19	-0.82
あおもり協立病院	1084	15.00	1088	15.99	0.99	947	13.93	934	14.56	0.63	0.03	0.15
津軽保健生活協同組合 健生病院	1626	15.54	1746	17.09	1.55	1427	14.11	1507	15.15	1.04	0.96	0.11
黒石市国民健康保険黒石病院	2051	18.98	2030	17.53	-1.45	1784	17.17	1839	16.24	-0.93	-0.68	0.25
医療法人清和会 奥州病院	79	14.81	87	15.95	1.14	53	12.77	46	16.76	3.99	3.04	1.05
国家公務員共済組合連合会 東北公済病院	3794	11.42	3774	11.00	-0.42	3542	10.60	3507	10.51	-0.09	-0.08	0.31
山本組合総合病院	2833	18.03	2856	18.91	0.89	2542	16.56	2544	18.00	1.44	0.98	0.62
雄勝中央病院	2506	17.81	2438	18.42	0.60	2174	16.73	2219	16.70	-0.03	1.49	-0.75
医療法人社団山形愛心会 庄内余目病院	704	18.60	813	15.70	-2.90	551	17.22	583	13.93	-3.29	-3.04	-0.72
医療生協わたり病院	1071	14.84	1336	12.81	-2.03	963	13.54	1159	11.81	-1.73	-1.68	0.07
会津中央病院	4204	19.01	4312	15.85	-3.16	3843	18.08	3996	15.10	-2.97	-2.60	-0.09
医療法人 昨雲会 飯塚病院附属有隣病院	847	15.51	747	18.77	3.26	683	14.52	616	17.55	3.03	2.21	0.78
福島県立南会津病院	686	14.33	515	15.37	1.04	541	13.91	401	14.57	0.66	0.83	1.52
神栖済生会病院	669	17.32	619	13.40	-3.92	466	15.43	454	11.84	-3.59	-2.54	-1.91
学校法人獨協学園 獨協医科大学日光医療センター	1426	19.56	1526	20.10	0.54	1249	18.41	1329	19.12	0.71	1.01	0.84
関越中央病院	927	14.79	859	15.87	1.08	775	13.21	708	15.41	2.20	1.81	1.53
医療法人財団明理会 大田福島総合病院	625	18.96	658	17.74	-1.22	492	16.79	505	15.45	-1.34	-1.51	0.85
群馬県立心臓血管センター	2166	12.71	2037	11.16	-1.56	1996	12.01	1892	10.82	-1.18	-0.76	-0.63
医療法人 積仁会 島田総合病院	1315	14.68	1260	15.12	0.45	1128	13.05	1093	13.83	0.78	0.95	0.16
安房地域医療センター	1056	16.76	1309	16.61	-0.14	924	15.72	1098	15.81	0.09	0.50	-0.44
医療法人沖縄徳洲会 四街道徳洲会病院	981	15.21	1113	16.70	1.49	818	13.97	869	13.60	-0.38	-0.60	1.06
医療法人社団おきの会 旗の台脳神経外科病院	369	16.72	341	15.99	-0.73	308	15.37	303	15.24	-0.13	-0.08	0.11
医療法人社団 松和会 池上総合病院	2462	17.96	2359	17.31	-0.65	2216	17.05	2152	16.23	-0.82	-0.42	-0.89
特定医療法人社団一成会 木村病院	334	16.45	357	15.61	-0.84	254	14.39	251	15.23	0.83	2.63	-1.26
医療法人社団 医善会 いずみ記念病院	432	14.56	414	17.06	2.49	341	13.46	317	15.01	1.55	-0.11	2.57
医療法人財団興和会右田病院	581	16.97	567	18.29	1.32	457	16.06	449	18.12	2.06	1.12	0.11
医療法人社団永生会永生病院	178	15.99	177	18.28	2.29	137	16.25	148	18.25	2.00	-0.44	2.19
北原脳神経外科病院	634	15.73	690	13.37	-2.36	575	14.14	633	12.20	-1.94	0.44	-2.27
医療法人社団 永生会 南多摩病院	936	18.13	930	16.41	-1.72	724	15.59	752	14.46	-1.13	-0.96	-1.05
医療法人財団川野病院	429	11.07	339	12.99	1.92	350	9.07	269	10.52	1.45	2.60	-0.32
医療法人財団慈生会 野村病院	645	14.57	749	13.60	-0.97	543	13.25	600	13.01	-0.24	-0.84	-0.13
医療法人社団青葉会 一橋病院	389	24.02	437	23.70	-0.32	315	22.73	341	22.85	0.12	1.28	-1.82
公立阿波留医療センター	1780	15.40	1734	15.18	-0.22	1532	13.98	1479	14.79	0.81	0.57	0.41
社会福祉法人 聖テレジア会 総合病院 聖ヨゼフ病院	820	14.20	930	15.55	1.35	634	13.02	755	14.52	1.51	0.99	0.55
湘南泉病院	700	27.25	848	22.55	-4.70	585	26.34	765	21.97	-4.37	-2.97	-0.31
医療法人 泉名恵風会 泉名病院	897	15.63	883	15.22	-0.41	771	14.79	737	14.31	-0.48	-1.56	0.53
医療法人社団整志会 沢田記念高岡整志会病院	958	13.01	916	13.42	0.41	934	12.72	855	13.33	0.62	1.00	-0.15
公立学校共済組合北陸中央病院	784	17.81	640	18.75	0.94	558	15.10	514	16.21	1.11	1.89	-0.09
福井厚生病院	1086	14.16	1157	14.49	0.33	933	12.44	999	12.66	0.21	-0.68	1.36
長野県厚生農業協同組合連合会 富士見高原病院	962	19.26	917	18.87	-0.39	768	19.03	733	17.01	-2.02	-3.01	1.02
多治見市民病院	822	18.68	522	20.59	1.91	499	20.85	447	20.08	-0.77	-1.65	1.12
医療法人社団 熱海所記念病院	789	18.83	764	19.50	0.67	633	17.53	598	19.59	2.06	3.38	0.24
静岡県立静岡がんセンター	5872	12.60	5882	12.54	-0.06	5649	12.35	5570	12.10	-0.24	-0.08	0.44
JA静岡厚生連 静岡厚生病院	1508	18.00	1414	18.03	0.03	1257	16.94	1232	17.36	0.42	1.18	-0.32
静岡徳洲会病院	941	14.47	1141	16.18	1.71	768	13.70	933	15.45	1.75	1.51	0.22
菊川市立総合病院	1830	14.09	1621	15.53	1.44	1557	13.17	1443	14.81	1.64	0.14	0.91
医療法人 蜂友会 はちや整形外科病院	460	12.96	539	10.50	-2.46	425	12.49	517	10.45	-2.04	-1.48	-0.37
愛知県済生会病院	877	20.90	910	19.93	-0.97	726	18.64	768	19.70	1.06	0.32	0.08
医療法人 鉄友会 宇野病院	204	11.21	143	14.32	3.11	124	10.67	86	11.45	0.78	0.96	-0.70
医療法人 富田浜病院	275	10.33	220	11.47	1.14	197	9.36	165	9.70	0.34	-0.72	0.65
いなべ総合病院	2056	15.84	1951	16.21	0.37	1767	14.58	1722	14.68	0.10	-0.15	0.40
社会福祉法人 京都社会事業財団 西陣病院	1370	15.57	1588	14.77	-0.80	1221	14.61	1367	13.60	-1.01	-0.40	-0.33
医療法人健康会 総合病院京東南病院	1619	19.21	1683	18.31	-0.90	1404	17.54	1434	17.08	-0.46	-0.69	0.64
総合病院日本パペスト病院	1209	13.32	1202	12.29	-1.02	1066	12.83	1035	11.44	-1.39	-1.34	0.21
医療法人 邦徳会 邦和病院	276	19.42	294	21.03	1.61	173	19.94	196	20.79	0.85	-0.43	-0.88
医療法人 山弘会 上山病院	1057	16.37	1014	17.00	0.63	903	14.46	838	15.85	1.39	3.06	-1.01
医療法人きつこう会 多根記念眼科病院	1233	6.87	1214	7.03	0.16	1218	6.88	1212	7.03	0.15	0.20	0.00
医療法人徳洲会 野崎徳洲会病院	2075	15.33	2041	17.45	2.12	1854	14.57	1839	16.47	1.90	1.51	0.60
医療法人清翠会 牧病院	778	15.44	729	16.22	0.78	679	14.89	620	15.71	0.83	0.77	-0.39
医療法人 医仁会 藤本病院	648	16.25	569	18.41	2.17	506	16.20	498	18.37	2.18	1.01	1.47
医療法人 春秋会 城山病院	1942	15.09	2144	17.58	2.48	1758	14.44	1868	16.19	1.76	0.78	0.47
医療法人 大道会 森の宮病院	1014	16.23	1073	17.59	1.35	825	15.05	858	15.28	0.23	-0.72	1.58
医療法人 垣谷会 明治橋病院	744	16.30	800	16.20	-0.09	615	15.12	665	16.07	0.96	1.04	0.58

平成18,19年度新規DPC準備病院の在院日数の状況(平成20年度と平成21年度の比較)

施設名	平成20年度		平成21年度		平均の差	平成20年度と21年度の差の理由の検討						
	平成20年度(検証用)		平成21年度(検証用)			平成20年度(検証用)		平成21年度(検証用)		平均の差(検証用)	平成20年度と21年度の差の平均	
	データ数	平均	データ数	平均		データ数	平均	データ数	平均		DPC毎の在院日数差の影響	DPCの構成の差による影響
医療法人 三世会 河内総合病院	1957	19.28	1974	19.98	0.69	1738	18.08	1726	18.64	0.56	0.28	0.59
医療法人弘善会 矢木脳神経外科病院	633	23.10	682	20.42	-2.68	545	23.21	612	20.43	-2.78	-1.81	0.01
医療法人康雄会 西病院	415	16.76	364	16.34	-0.41	313	15.96	280	14.32	-1.64	-0.53	-0.13
医療法人沖繩徳洲会 高砂西部病院	912	14.06	831	15.04	0.98	735	13.28	654	13.42	0.14	-0.66	0.36
医療法人社団 光風会 長久病院	175	13.81	160	16.50	2.69	140	14.75	142	16.28	1.53	1.73	0.05
加古川医療センター	2448	18.69	2308	17.33	-1.37	2199	17.71	2070	16.72	-0.99	-0.79	0.91
医療法人 桂会 平尾病院	969	12.67	1197	11.90	-0.77	833	11.69	992	10.86	-0.83	-0.66	0.42
町立大淀病院	877	20.97	1004	18.17	-2.80	782	20.00	870	16.24	-3.76	-2.99	-1.01
総合病院松江生協病院	529	13.90	586	13.45	-0.45	400	12.50	448	11.78	-0.72	-0.34	0.01
医療法人創和会 重井医学研究所附属病院	882	13.51	873	16.11	2.60	785	12.97	795	16.10	3.13	2.57	0.54
医療法人 創和会 しげい病院	204	19.07	176	22.02	2.94	164	19.95	115	19.24	-0.70	-1.78	0.83
医療法人誠和会 倉敷記念病院	309	13.32	275	12.96	-0.36	234	13.26	210	12.47	-0.79	0.01	-1.31
高陽ニータウン病院	386	19.24	457	20.47	1.23	329	17.74	398	19.49	1.75	2.52	-1.60
光市立光総合病院	1246	17.17	1285	16.65	-0.52	1061	16.07	1052	16.42	0.35	0.15	0.21
亀井病院	178	16.39	168	16.90	0.52	131	10.83	137	16.34	5.50	4.55	4.13
阿南医師会中央病院	1179	16.37	895	16.82	0.45	943	14.59	749	15.90	1.31	0.60	0.55
医療法人 社団研宣会 広瀬病院	96	13.19	98	13.87	0.68	68	12.31	65	12.23	-0.08	-0.32	-1.62
医療法人財団 エム・アイ・ユー 麻田総合病院	598	26.70	636	26.10	-0.60	491	25.92	495	24.53	-1.40	-1.56	-0.59
総合病院 松山市民病院	2958	19.25	2874	20.04	0.79	2625	17.78	2609	18.76	0.98	0.33	1.20
市立宇和島病院	4162	16.76	4351	16.06	-0.70	3818	15.92	3965	14.94	-0.98	-1.50	0.79
医療法人 三和会 国吉病院	444	15.33	385	16.40	1.08	340	13.46	292	12.54	-0.92	-1.42	-0.28
医療法人 社団若鮎 北島病院	372	20.92	387	21.77	0.85	295	20.05	316	21.28	1.23	1.70	-0.50
社会医療法人 至誠会 木村病院	782	15.85	756	16.20	0.35	640	14.67	630	15.40	0.73	0.66	-0.32
社会医療法人 栄光会 栄光病院	446	17.53	415	17.55	0.02	372	16.60	324	16.77	0.17	-0.46	1.12
医療法人社団江頭会 さくら病院	312	15.71	308	15.07	-0.64	226	14.18	237	14.65	0.48	-0.24	1.22
福岡通信病院	574	13.81	588	20.78	6.97	470	12.59	452	17.79	5.20	2.16	1.74
博愛会病院	856	12.10	682	8.90	-3.21	723	10.21	610	7.82	-2.39	-1.79	-0.66
福岡整形外科病院	729	17.73	668	17.29	-0.44	679	17.62	630	17.18	-0.44	-0.80	0.04
医療法人社団高野会 くろめ病院	1009	11.19	1081	10.16	-1.03	961	10.59	1029	9.77	-0.82	0.05	-0.64
健康保険直方中央病院	1189	15.70	1346	14.92	-0.78	1058	14.94	1129	13.81	-1.13	-0.26	-0.37
日本海員救済会 門司病院	1311	17.23	1170	18.29	1.06	1130	15.69	1005	16.87	1.18	1.26	0.68
財団法人 小倉地区医療協会 三萩野病院	793	15.51	794	16.41	0.90	686	13.91	639	15.59	1.68	0.71	1.30
社会保険 小倉記念病院	7841	13.00	7872	12.99	0.00	7518	12.35	7545	12.51	0.16	0.13	0.13
独立行政法人国立病院機構九州がんセンター	3144	20.91	3017	19.85	-1.06	3011	20.30	2786	19.16	-1.14	-0.48	-0.44
医療法人同愛会 副島病院	573	17.47	466	16.37	-1.10	480	16.51	406	14.86	-1.65	-1.53	-0.52
特別医療法人春回会井上病院	1204	13.05	1434	11.26	-1.80	1044	11.87	1217	10.55	-1.32	-0.73	-0.37
諫早記念病院	377	14.80	359	14.67	-0.12	304	14.12	295	13.22	-0.90	-0.81	-0.30
医療法人光善会 長崎百合野病院	779	18.78	856	17.16	-1.63	642	16.71	727	16.43	-0.28	0.97	-0.13
大久保病院	278	12.69	222	19.94	7.25	188	11.46	144	16.83	5.37	3.01	1.32
市民の森病院	441	14.28	584	12.42	-1.86	386	13.40	514	10.24	-3.17	-1.41	-1.69
宮崎善仁会病院	1120	15.99	1115	15.88	-0.11	945	15.61	940	15.01	-0.60	-0.76	-0.14
医療法人慈風会 厚地脳神経外科病院	724	14.16	724	14.39	0.23	673	13.77	675	13.75	-0.02	0.04	-0.52
医療法人 青雲会 青雲会病院	654	16.00	737	14.92	-1.08	530	13.24	517	12.26	-0.98	-1.10	-0.42
全体	144462	16.10	144956	15.96	-0.14	144244	16.08	144733	15.94	-0.14	-0.18	0.13

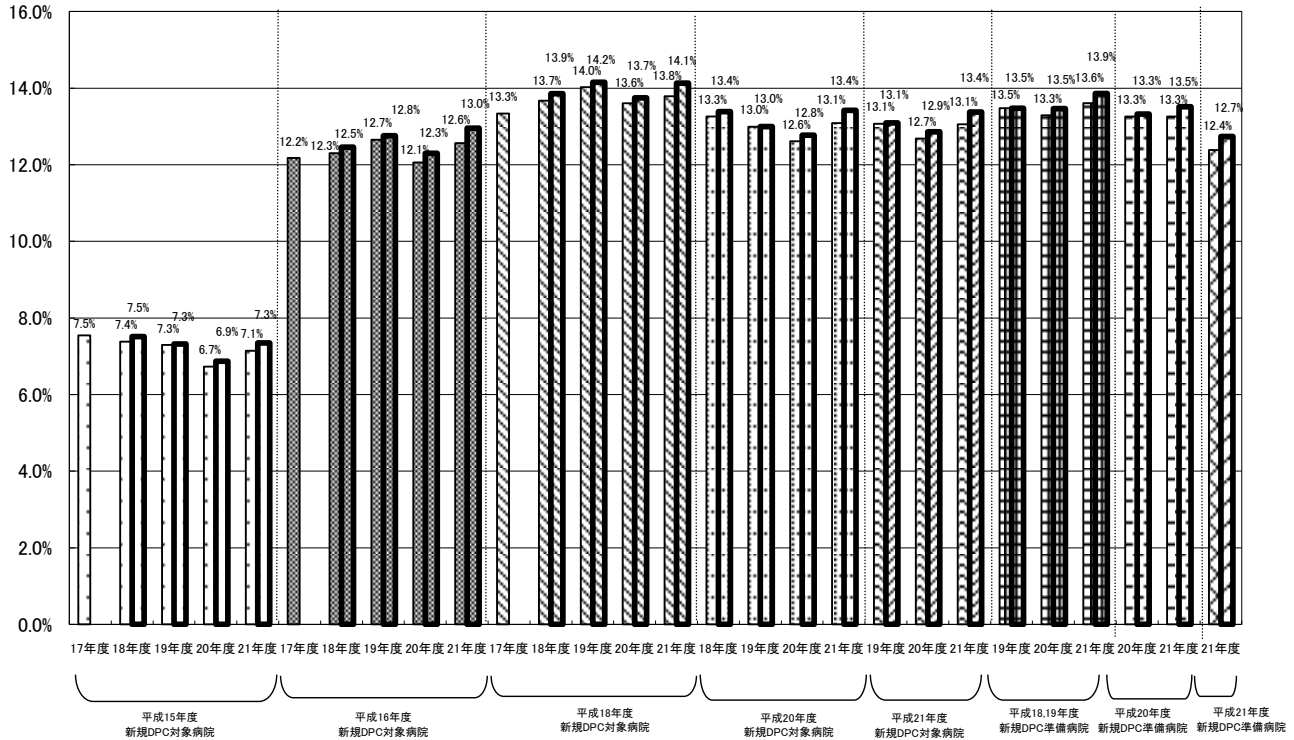
平成20年度新規DPC準備病院の在院日数の状況(平成20年度と平成21年度の比較)

施設名	平成20年度		平成21年度		平均の差	平成20年度と21年度の差の理由の検討						
	データ数		データ数			平成20年度(検証用)		平成21年度(検証用)		平均の差 (検証用)	DPC毎の 在院日数 差の影響	DPCの構成の差 による影響
	データ数	平均	データ数	平均		データ数	平均	データ数	平均			
医療法人 彰和会 北海道消化器科病院	1623	15.65	1529	15.85	0.20	1467	15.04	1420	15.06	0.02	-0.50	0.59
医療法人社団 蘭友会 札幌里塚病院	587	21.11	630	18.72	-2.39	485	20.39	498	17.68	-2.70	-1.97	-0.06
医療法人 北海道整形外科記念病院	1295	18.57	1295	18.12	-0.45	1256	18.50	1277	18.16	-0.34	-0.35	0.16
医療法人清田病院	882	17.93	908	17.23	-0.70	738	16.64	785	16.34	-0.31	0.63	-1.42
医療法人 仁友会 北彩都病院	642	19.17	669	18.15	-1.02	571	18.67	620	17.44	-1.23	-0.77	-0.39
医療法人社団医修会 大川原脳神経外科病院	353	19.78	380	16.51	-3.27	283	19.18	333	15.99	-3.19	-2.48	-0.92
市立室蘭総合病院	2823	19.48	2813	17.42	-2.06	2469	18.23	2550	16.41	-1.82	-0.95	-0.74
総合病院 伊達赤十字病院	1593	16.65	1553	16.06	-0.59	1353	15.88	1341	15.20	-0.67	-0.65	0.75
財団法人北海道医療団 帯広第一病院	746	15.33	928	13.68	-1.65	610	14.02	732	11.80	-2.22	-0.79	-1.29
医療法人社団博愛会 開西病院	511	14.70	508	14.18	-0.52	435	14.67	424	13.97	-0.70	-1.33	0.29
特別医療法人明生会道東脳神経外科病院	332	13.15	337	14.78	1.63	302	12.56	291	14.44	1.88	2.09	-0.40
市立稚内病院	982	11.58	1802	13.28	1.70	1740	10.88	1507	12.57	1.69	0.85	1.83
青森県立中央病院	5836	16.85	6129	15.97	-0.88	5447	16.07	5705	15.35	-0.72	-0.41	-0.11
財団法人鳴海研究所清明会 鳴海病院	974	17.16	946	16.81	-0.35	855	16.15	818	15.60	-0.55	-0.58	4.92
医療法人 友愛会 盛岡友愛病院	1126	17.06	1193	16.15	-0.90	970	16.11	991	15.21	-0.90	-1.48	1.03
岩手県立宮古病院	2854	16.40	2602	16.59	0.19	2546	15.20	2320	15.26	0.06	-0.57	1.19
財団法人 総合花巻病院	879	17.24	796	17.49	0.24	672	16.08	657	15.75	-0.34	-1.87	2.00
岩手県立釜石病院	1986	18.31	1967	17.32	-0.99	1753	17.08	1750	16.55	-0.54	-1.37	0.60
山形県立新庄病院	2993	18.41	3077	18.53	0.12	2680	17.36	2805	17.54	0.18	0.08	0.35
公立高島病院	526	17.80	394	17.41	-0.40	388	17.06	327	17.37	0.31	5.97	-0.45
いわき市立総合磐城共立病院	5935	16.39	6061	15.70	-0.69	5522	15.72	5602	14.85	-0.88	-0.59	-0.30
日本赤十字社栃木県支部 芳賀赤十字病院	3545	13.89	3415	14.67	0.78	3270	13.29	3145	14.16	0.87	-0.03	0.82
医療法人 社団 慶友会 慶友整形外科病院	1157	10.97	1020	11.67	0.70	1102	10.95	993	11.63	0.68	-0.33	1.40
医療法人 道心会 埼玉東部循環器病院	536	10.31	571	8.88	-1.43	496	9.94	510	7.85	-2.29	-0.83	-1.62
医療法人 土屋小児病院	724	6.03	641	6.76	0.74	712	6.02	600	6.75	0.73	0.89	-0.18
早加市立病院	3428	13.14	3678	12.87	-0.27	3158	12.69	3257	12.12	-0.57	-0.36	0.05
医療法人社団普照会 井上記念病院	1056	14.19	1071	12.41	-1.77	891	12.40	914	11.16	-1.24	-0.73	-0.68
医療法人社団 誠高会 おおたかの森病院	1220	15.53	1550	14.22	-1.30	1073	14.45	1332	13.17	-1.28	-1.17	-0.62
医療法人社団木下会 鎌ヶ谷総合病院	2487	16.97	2660	16.97	0.00	2256	16.48	2403	16.38	-0.10	-0.24	0.70
東邦大学医療センター佐倉病院	3856	14.56	4206	14.81	0.25	3560	13.56	3855	13.38	-0.18	-0.22	0.11
医療法人社団東光会 北総白井病院	307	16.42	320	15.81	-0.62	239	14.24	244	14.05	-0.19	-0.45	1.10
国家公務員共済組合連合会 三宿病院	1597	15.36	1572	16.49	1.13	1364	13.67	1334	14.78	1.11	0.64	0.29
東邦大学医療センター大橋病院	4653	14.89	5058	14.25	-0.64	4341	14.11	4709	13.14	-0.96	-0.73	0.12
JR東京総合病院	3241	13.41	3269	13.48	0.08	2978	13.03	2940	13.06	0.03	0.30	0.20
日本大学医学部付属練馬光が丘病院	3222	14.16	3210	15.00	0.85	2876	13.13	2883	13.43	0.30	-0.47	1.22
医療法人社団 苑田会 苑田第一病院	1975	18.13	2087	17.97	-0.16	1663	17.38	1821	17.34	-0.04	-2.00	2.00
医療法人社団 永寿会 三鷹中央病院	931	17.15	1020	16.76	-0.39	803	15.96	849	14.93	-1.03	-1.53	0.58
府中恵仁会病院	1241	15.68	1363	16.39	0.71	1084	14.88	1104	16.13	1.25	1.55	0.23
財団法人 日本心臓血管研究振興会 附属 榊原記念病院	3658	11.14	3862	10.44	-0.71	3551	11.07	3738	10.26	-0.81	-0.71	-0.19
医療法人社団桐光会 調布病院	760	12.14	794	13.79	1.65	635	11.38	672	13.09	1.71	1.39	0.60
財団法人横浜勤労者福祉協会 汐田総合病院	729	13.71	815	13.83	0.12	588	12.92	611	12.06	-0.86	-0.46	-1.17
医療法人 社団若林会 湘南中央病院	882	14.99	887	14.03	-0.96	712	14.08	701	14.08	0.00	0.16	0.17
医療法人社団青葉会 牧野記念病院	727	22.81	675	18.56	-4.25	571	21.56	508	17.65	-3.92	-2.89	-0.67
神奈川県立足柄上病院	2653	12.91	2693	11.55	-1.36	2439	12.03	2445	10.49	-1.54	-1.05	-0.02
医療法人 恒仁会 新潟南病院	864	15.71	835	15.22	-0.49	739	13.90	673	14.74	0.84	1.61	0.98
医療法人新潟勤労者医療協会 下越病院	1518	15.86	1483	16.16	0.30	1362	14.83	1244	15.55	0.73	0.85	0.17
新潟県立新発田病院	4606	15.34	4420	15.72	0.38	4266	14.68	4106	15.18	0.50	0.49	0.35
かみいち総合病院	995	17.86	882	18.05	0.19	838	16.85	763	17.42	0.57	0.18	1.36
金沢市立病院	1886	18.19	1777	17.35	-0.84	1642	17.38	1579	16.16	-1.21	-0.90	-0.43
医療法人 林病院	861	19.19	871	18.88	-0.31	724	17.73	719	17.62	-0.11	-0.81	0.57
杉田玄白記念 公立小浜病院	1467	15.52	1342	16.79	1.27	1200	13.91	1105	15.18	1.27	0.24	0.24
山梨県立中央病院	5366	15.88	5649	15.05	-0.83	4965	15.07	5224	14.13	-0.94	-0.65	-0.08
中労勤労者医療協会 松本協立病院	2145	14.59	2029	14.78	0.19	1952	13.29	1868	14.01	0.72	0.45	0.24
医療法人青樹会 一之瀬脳神経外科病院	652	12.13	552	13.67	1.55	588	11.90	517	13.40	1.51	1.23	0.69
伊那中央病院	3675	16.20	3702	16.29	0.10	3286	15.41	3365	15.36	-0.05	-0.90	1.04
川西赤十字病院	188	15.04	135	24.21	9.17	112	15.91	85	21.58	5.67	3.72	0.49
長野県立木曾病院	1481	14.81	1590	14.70	-0.11	1260	13.21	1330	12.93	-0.29	-0.86	0.64
医療法人 仁雄会 穂高病院	622	11.74	680	10.54	-1.20	533	10.78	580	9.35	-1.43	-1.61	0.15
医療法人 社団志朋会 加納渡辺病院	215	15.04	198	14.78	-0.25	152	15.18	159	14.09	-1.09	0.02	-0.71
特定・特別医療法人博愛会 博愛会病院	663	20.87	583	18.70	-2.17	488	20.92	471	16.14	-4.77	-3.02	-3.90
順天堂大学医学部附属静岡病院	5445	16.44	5884	15.27	-1.17	5039	15.62	5460	14.72	-0.90	-0.64	-0.23
医療法人社団 志仁会 三島中央病院	885	16.78	1052	15.17	-1.60	769	15.20	852	13.64	-1.55	-2.23	0.26
榊原総合病院	2402	14.23	1454	13.60	-0.62	1917	13.13	1299	12.77	-0.36	0.22	-0.44
医療法人 徳洲会 名古屋徳洲会総合病院	2106	17.57	1908	15.13	-2.44	1823	16.09	1676	14.29	-1.80	-1.01	0.14
常清市民病院	1664	15.75	1555	15.34	-0.41	1360	14.46	1328	14.41	-0.05	0.18	0.04
三重県厚生農業協同組合連合会 鈴鹿中央総合病院	4356	14.73	4306	14.54	-0.20	4009	14.00	3984	13.70	-0.30	0.60	-0.18
医療法人 同心会 遼山病院	1528	17.08	1512	16.86	-0.22	1279	16.65	1337	14.71	-1.95	-0.54	-1.25
医療法人 清恵会 清恵会病院	2435	16.25	2444	16.26	0.02	2171	15.07	2216	15.23	0.16	0.27	-0.27
医療法人河崎病院	283	12.31	260	16.23	3.92	222	10.51	183	14.79	4.28	3.10	0.96
特定医療法人浩生会 舞子台病院	302	15.03	290	15.58	0.55	217	13.52	222	14.44	0.92	0.86	0.14
医療法人高明会 西宮渡辺心臓・血管センター	318	13.47	348	12.59	-0.88	251	12.69	292	11.91	-0.78	0.04	-0.13
市立戸屋病院	1109	16.70	1268	15.11	-1.59	930	15.08	1084	13.00	-2.07	-1.28	-0.09
こだま病院	319	15.45	279	14.72	-0.73	209	14.32	201	12.33	-1.99	-0.64	-0.73
医療法人誠仁会 大久保病院	774	16.18	807	15.58	-0.60	657	15.30	666	14.49	-0.81	-0.23	-0.56
医療法人社団 敬誠会 合志病院	846	18.79	890	18.00	-0.79	716	18.20	740	17.09	-1.11	-0.97	-0.31
医療法人 公仁会 姫路中央病院	1636	16.89	1573	16.24	-0.65	1450	15.49	1362	14.40	-1.09	-0.95	-0.56
和歌山中央医療生活協同組合 和歌山生協病院	697	17.70	623	17.86	0.15	588	17.25	475	16.93	-0.31	-1.69	0.58
医療法人 誠佑記念病院	643	12.71	571	13.22	0.51	524	11.92	495	11.05	-0.87	-0.31	-0.73
社会福祉法人 恩賜財団 済生会有田病院	751	14.18	712	14.84	0.66	607	12.93	578	13.39	0.45	0.12	-0.29
鳥取赤十字病院	3239	15.96	3261	16.65	0.69	2976	15.65	2938	15.89	0.24	0.38	0.38
独立行政法人 国立病院機構 米子医療センター	1718	18.91	1824	18.96	0.05	1479	18.41	1558	16.84	-1.57	-0.14	0.56
安来市立病院	1040	17.03	887	17.63	0.60	852	15.78	783	16.86	1.08	0.24	1.64
財団法人倉敷中央病院 倉敷リバーサイド病院	528	15.22	666	15.17	-0.05	423	13.00	475	14.35	1.35	0.58	0.01
総合病院岡山市立市民病院	2575	18.60	2546	16.47	-2.13	2272	17.60	2273	15.64	-1.97	-1.37	0.07
広島厚生病院	416	19.38	401	16.84	-2.53	335	18.64	308	16.68	-1.96	-2.18	-1.18
医療法人社団 清風会 五日市記念病院	449	16.01	474	17.02	1.02	378	14.12	401	15.74	1.61	1.17	0.73

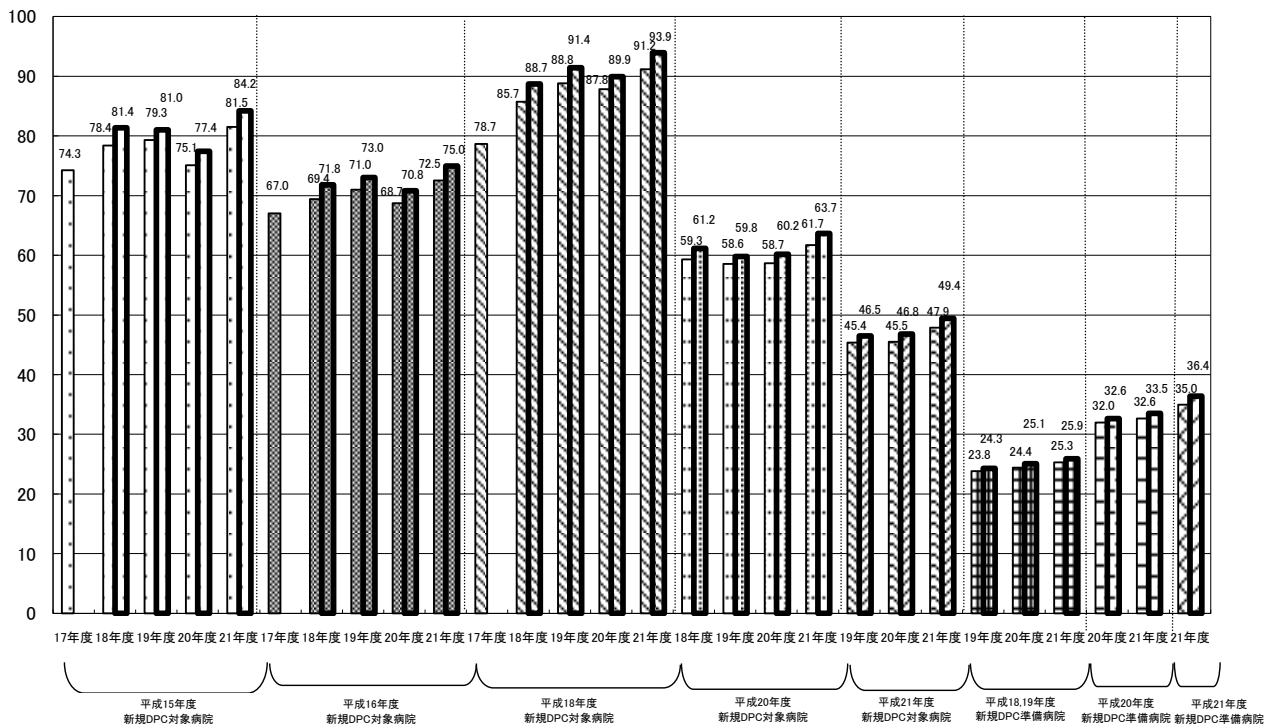
平成20年度新規DPC準備病院の在院日数の状況(平成20年度と平成21年度の比較)

施設名	平成20年度		平成21年度		平均の差	平成20年度と21年度の差の理由の検討						
	データ数		データ数			平成20年度(検証用)		平成21年度(検証用)		平均の差(検証用)	平成20年度と21年度の差の平均	
	データ数	平均	データ数	平均		データ数	平均	データ数	平均		DPC毎の在院日数差の影響	DPCの構成の差による影響
岩手県立中部病院	2476	14.02	3618	14.12	0.10	2271	13.74	2863	12.26	-1.48	-1.81	0.65
独立行政法人国立病院機構 東広島医療センター	3087	17.89	3011	18.57	0.68	2746	16.64	2699	17.41	0.78	1.18	0.20
医療法人明和会 田崎病院	67	12.66	153	16.40	3.74	54	11.56	102	17.94	6.39	5.57	0.06
徳島県厚生農業協同組合連合会 阿南共栄病院	1906	16.59	1943	16.16	-0.43	1629	16.00	1710	15.20	-0.80	0.00	1.60
医療法人 沖縄徳洲会 宇和島徳洲会病院	699	16.64	693	17.81	1.17	543	15.72	526	16.71	0.99	1.84	1.52
住友別子病院	2707	17.47	2543	18.54	1.06	2327	16.13	2259	17.07	0.94	-0.06	0.87
財団法人種善会 附属十全総合病院	1532	18.77	1666	16.98	-1.79	1327	16.73	1391	15.48	-1.26	-1.08	0.06
社会福祉法人 恩賜財団 済生会西奈病院	1092	14.72	1064	15.89	0.97	898	12.96	892	14.06	1.10	0.64	-0.01
市立大洲病院	951	18.28	1090	15.89	-2.39	783	17.58	853	16.07	-1.51	-1.29	-0.25
医療法人竹下会 竹下病院	164	20.51	191	18.81	-1.69	96	21.70	106	18.71	-2.99	-0.20	-0.41
国家公務員共済組合連合会 千早病院	1520	17.81	1506	17.04	-0.77	1337	16.06	1354	15.97	-0.10	-0.79	0.82
医療法人 原土井病院	578	14.82	660	14.55	-0.27	507	14.64	580	14.39	-0.25	1.08	-1.07
医療法人八木厚生会 八木病院	359	14.89	367	16.59	1.70	250	12.98	278	14.53	1.55	-0.40	1.02
医療法人 井上会 篠栗病院	482	18.34	555	15.72	-2.62	367	15.89	438	14.03	-1.86	-1.47	-0.28
財団法人 福岡県社会保険医療協会 社会保険中原病院	777	18.38	750	19.24	0.86	628	16.59	630	17.20	0.62	2.98	-0.91
医療法人社団 誠和会 牟田病院	286	18.38	317	17.99	-0.39	219	17.62	235	18.51	0.89	-1.08	2.76
医療法人恵光会 原病院	212	19.79	207	19.86	0.06	155	21.10	157	20.80	-0.30	0.35	-0.53
医療法人 恵真会 渡辺整形外科病院	89	14.06	110	13.79	-0.27	59	11.63	73	13.14	1.51	0.61	1.51
医療法人 松風海 内藤病院	691	15.19	650	14.36	-0.83	531	13.58	507	13.45	-0.14	1.33	-0.51
社団法人朝倉医師会 朝倉医師会病院	2140	18.21	2105	16.44	-1.76	1940	17.28	1841	16.10	-1.18	-0.75	0.46
医療法人 社団誠心会 秋原中央病院	1168	13.80	1139	13.49	-0.30	1057	12.54	1049	12.90	0.35	1.30	-0.47
JR九州病院	796	16.53	896	15.99	-0.54	681	15.24	752	13.95	-1.29	0.63	-1.15
独立行政法人国立病院機構小倉病院	3327	17.12	3764	16.30	-0.83	3055	15.87	3500	15.30	-0.57	0.45	-0.20
医療法人 謙仁会 山元記念病院	380	11.91	399	9.20	-2.71	279	10.83	323	8.25	-2.58	-1.00	-1.00
社会保険浦之崎病院	266	15.85	314	16.67	0.82	200	13.80	241	14.19	0.39	-0.20	-0.24
日本海員療養会長崎病院	926	19.50	837	17.51	-2.00	740	18.05	699	15.81	-2.24	-1.71	-1.28
医療法人医理会 柿添病院	356	13.78	334	15.18	1.40	252	11.62	241	12.37	0.75	0.11	0.18
医療法人社団誠徳会 成尾整形外科病院	529	13.08	524	13.61	0.53	510	12.94	487	13.05	0.11	1.07	-0.55
医療法人社団 愛育会 福田病院	2543	8.03	2417	7.81	-0.21	2516	8.00	2392	7.79	-0.21	0.24	0.12
医療法人社団永寿会 天草第一病院	537	15.71	513	17.97	2.26	422	14.88	384	16.63	1.74	3.01	0.66
医療法人社団 中津胃腸病院	815	16.79	729	18.12	1.32	712	14.77	620	15.28	0.51	0.40	0.56
医療法人咸宜会 日田中央病院	557	17.59	551	16.89	-0.70	426	17.20	421	15.64	-1.56	-1.68	0.05
都城市医師会病院	1568	15.95	1662	15.58	-0.37	1373	15.16	1400	14.15	-1.02	-1.37	0.62
構病院	72	24.15	99	19.28	-4.87	53	26.19	64	19.88	-6.31	-7.62	2.21
鹿児島赤十字病院	1317	14.47	1282	14.14	-0.33	1203	13.44	1200	13.24	-0.20	0.28	-0.55
医療法人 潤愛会 鯨島病院	1055	9.80	1006	10.14	0.34	986	9.05	965	9.68	0.63	0.38	0.44
垂水市立医療センター 垂水中央病院	748	21.11	688	17.86	-3.25	613	19.22	543	17.25	-1.96	-1.93	0.01
屋久島徳洲会病院	466	7.39	461	7.95	0.57	367	6.92	339	7.15	0.23	-0.18	-0.62
医療法人徳洲会 徳之島徳洲会病院	1047	15.60	1088	15.99	0.39	878	14.51	885	14.41	-0.11	-0.02	0.44
医療法人徳洲会 名瀬徳洲会病院	860	17.70	876	20.05	2.35	663	16.71	708	18.43	1.71	1.05	0.03
鹿児島県立大島病院	2696	17.03	2819	16.08	-0.95	2414	15.96	2426	14.98	-0.98	2.02	0.06
鹿児島県立北薩病院	892	20.13	884	20.42	0.29	734	17.81	758	19.75	1.93	-0.15	1.95
県民健康プラザ鹿屋医療センター	1495	15.17	1492	14.81	-0.36	1293	13.90	1246	13.84	-0.06	-0.59	1.12
独立行政法人国立病院機構指宿病院	936	18.09	1037	17.43	-0.66	758	15.76	827	14.00	-1.76	-1.18	-0.29
医療法人 祿寿会 小祿病院	520	15.18	438	15.45	0.28	434	12.96	383	13.98	1.02	0.54	0.58
医療法人八重瀬会 同仁病院	429	18.50	482	17.86	-0.64	308	15.97	352	16.25	0.28	0.81	1.40
全体	194847	15.84	197407	15.51	-0.33	194659	15.82	197200	15.49	-0.33	-0.36	0.08

救急車による搬送の率



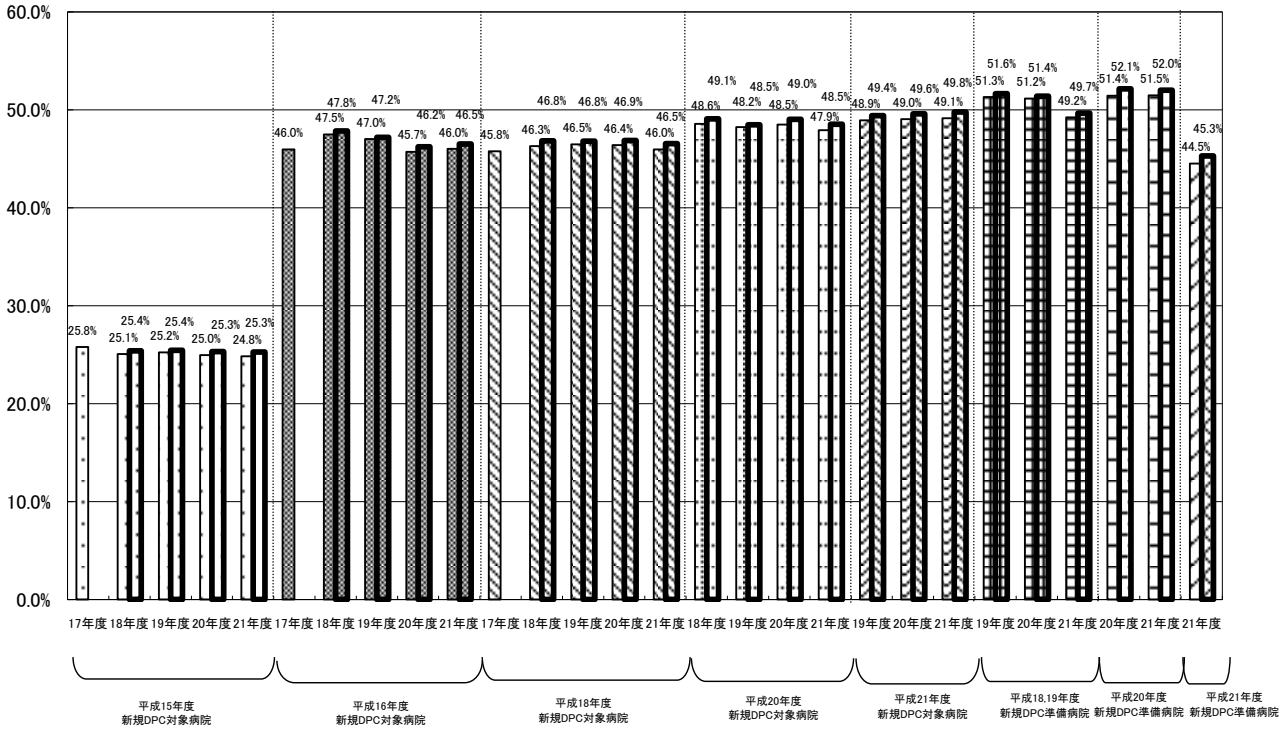
救急車による搬送 1施設1ヶ月あたりの数



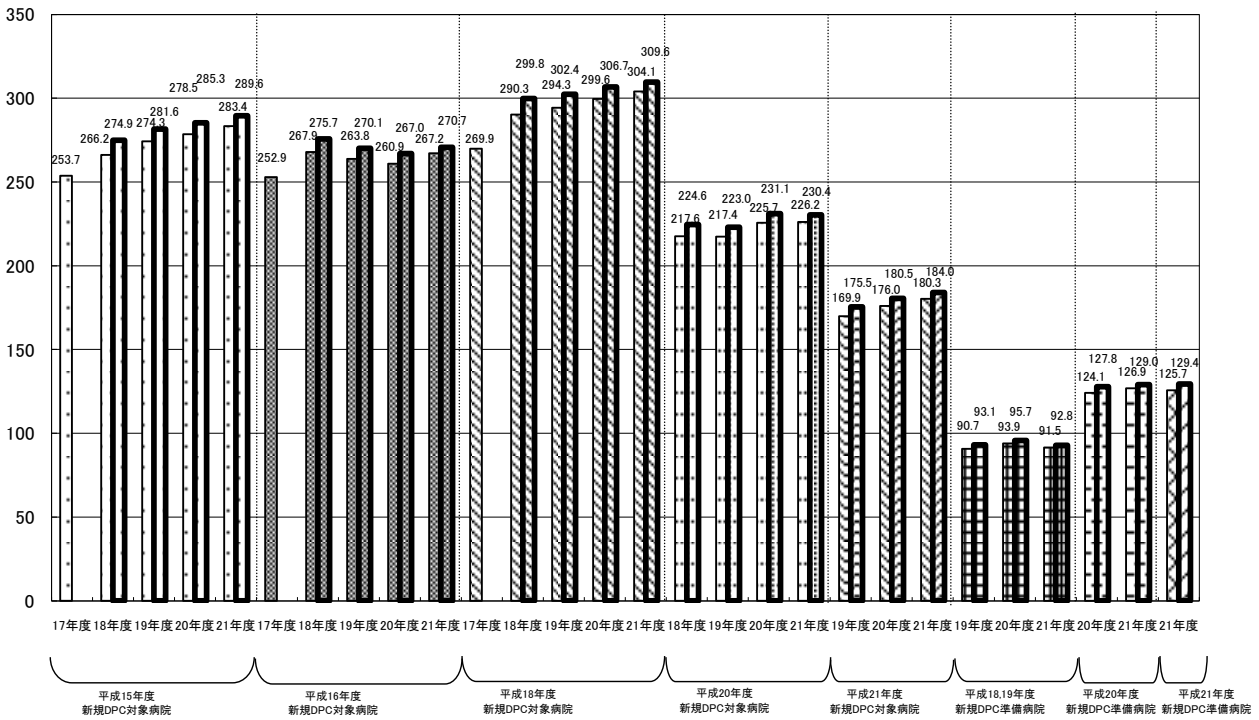
※平成18,19,20,21年度

左:4ヶ月データ
右:6ヶ月データ

緊急入院の率



緊急入院 1施設1ヶ月あたりの数



※平成18,19,20,21年度

左:4ヶ月データ
右:6ヶ月データ