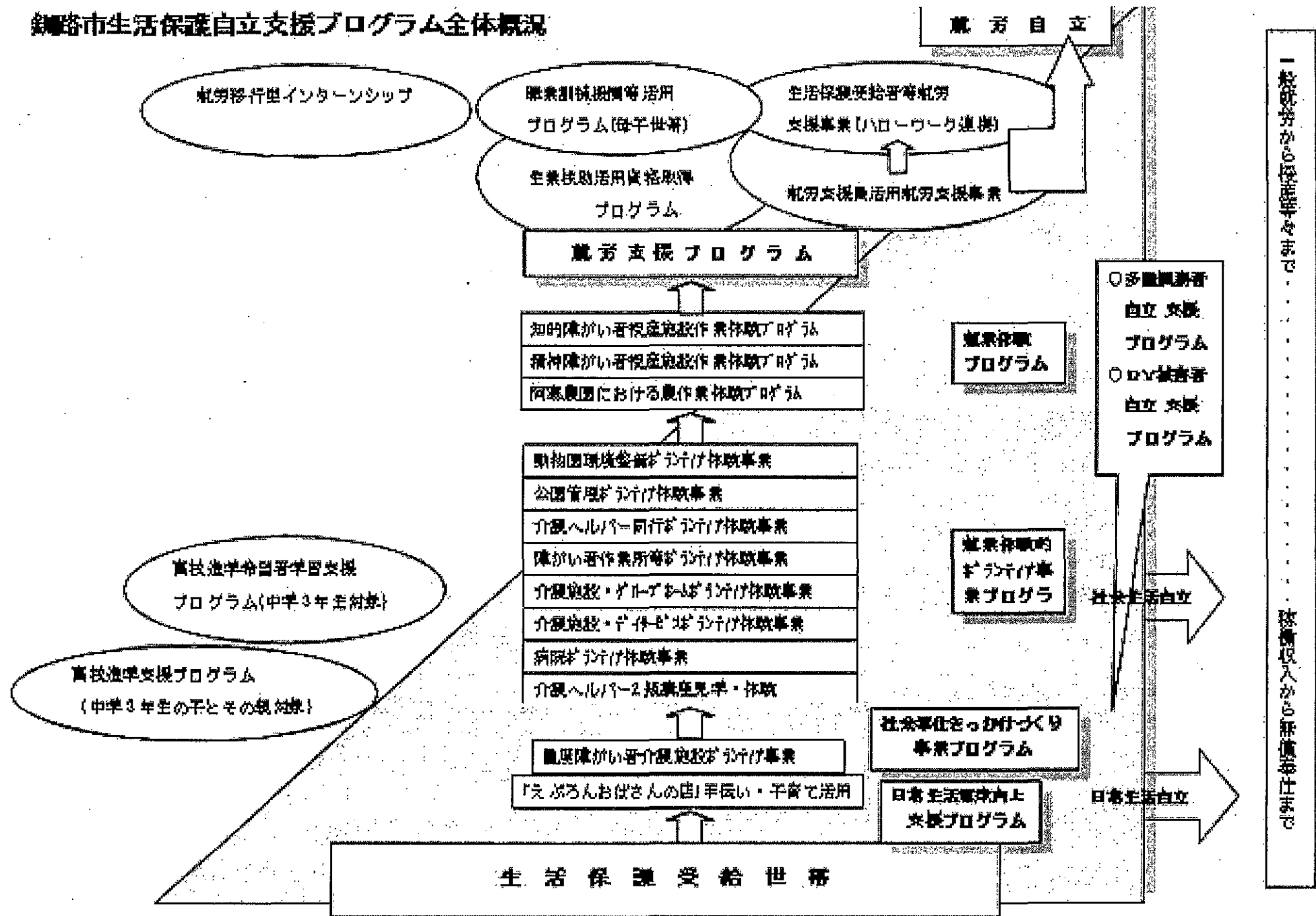
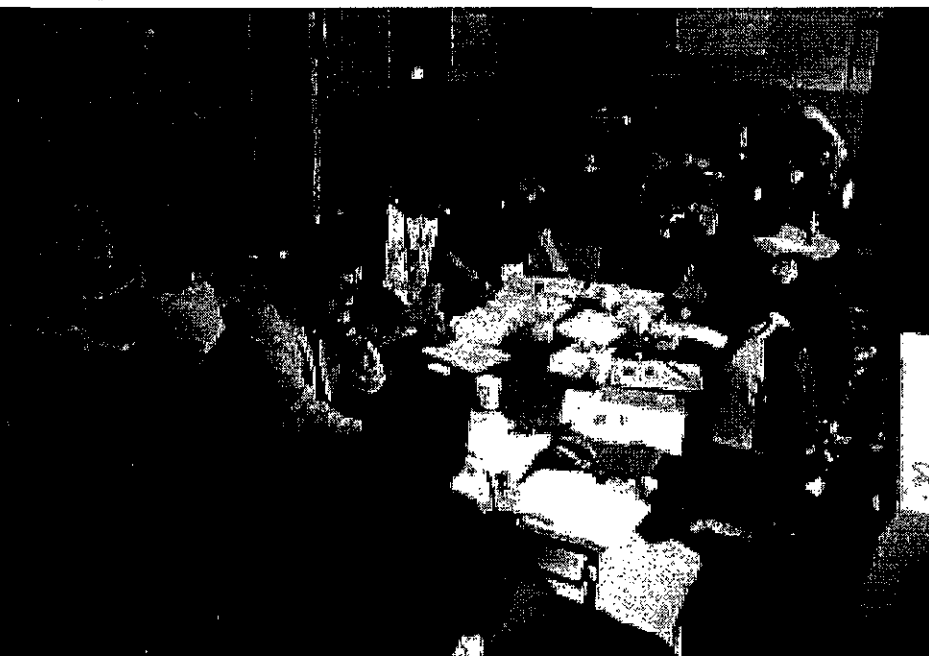
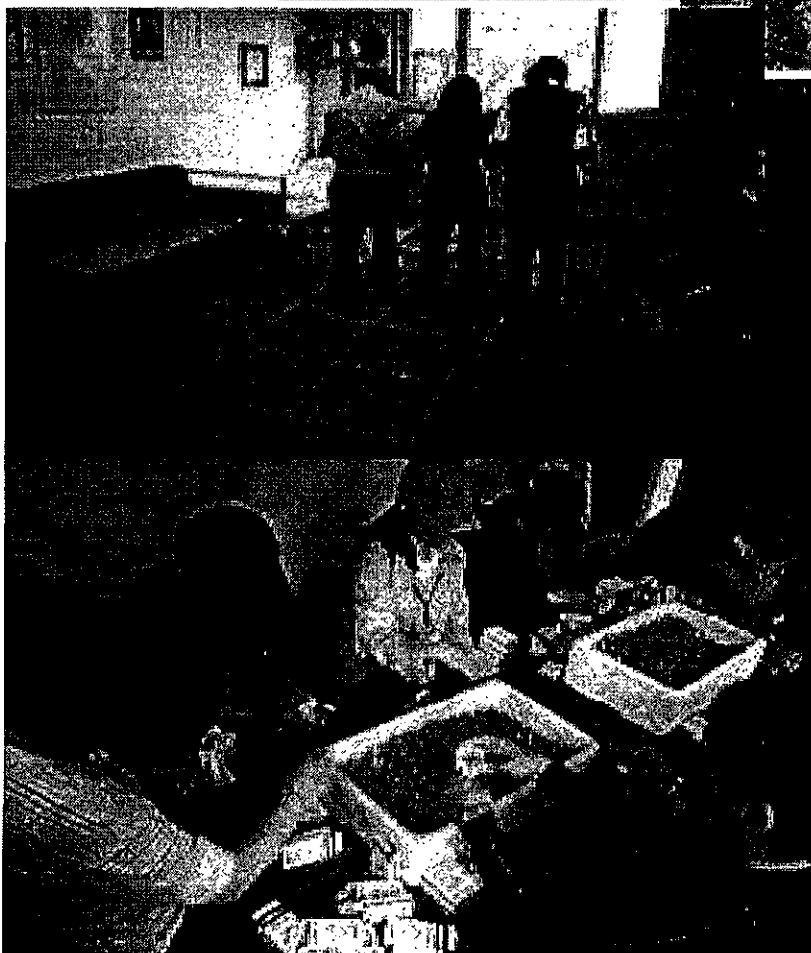


鎌倉市生活保護自立支援プログラム全体概況

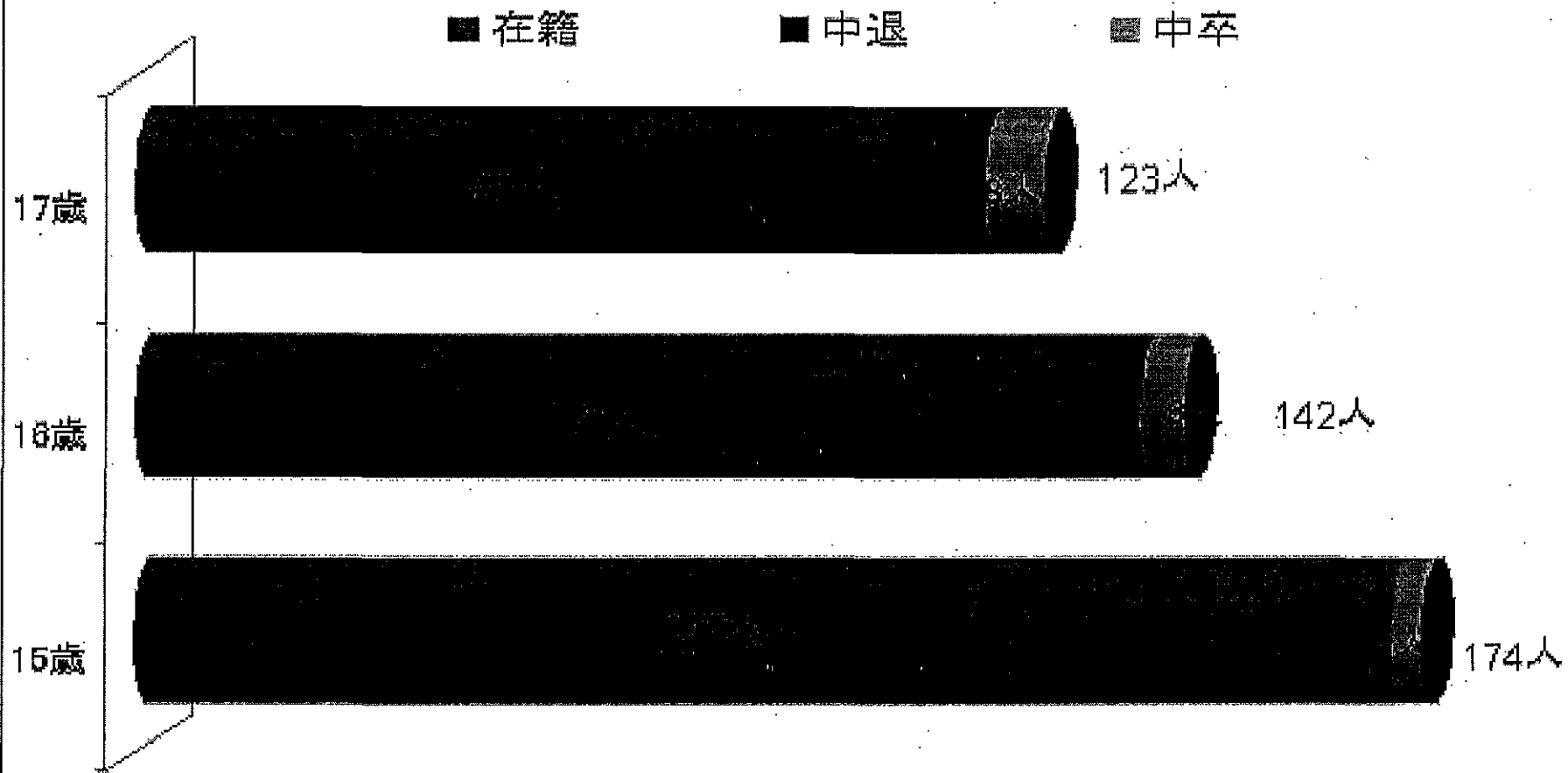


稼働能力のALL or NOTHING ⇒段階的・中間的な就労を地域資源の中で。多様な働き方... 自尊感情・居場所など関係づくりに『自立の芽』をみようとする



就労体験ボランティア等の様子

高校年齢別（15～17歳）の在籍・中退・中卒数



H21年4月末

20年1月から高校行こう会をNPOと協同3年目。高校中退に歯止めがかかる可能性。高校卒業後の支援課題も出てくる

2/21
1. 何の變化か？
明瞭な文
人知直文
...
...

果ては...
案...
...
自由...
...

3期乙と！
2. 何の...
...
...
...

...
...
...
...