

希望をもって生きる釧路チャレンジ

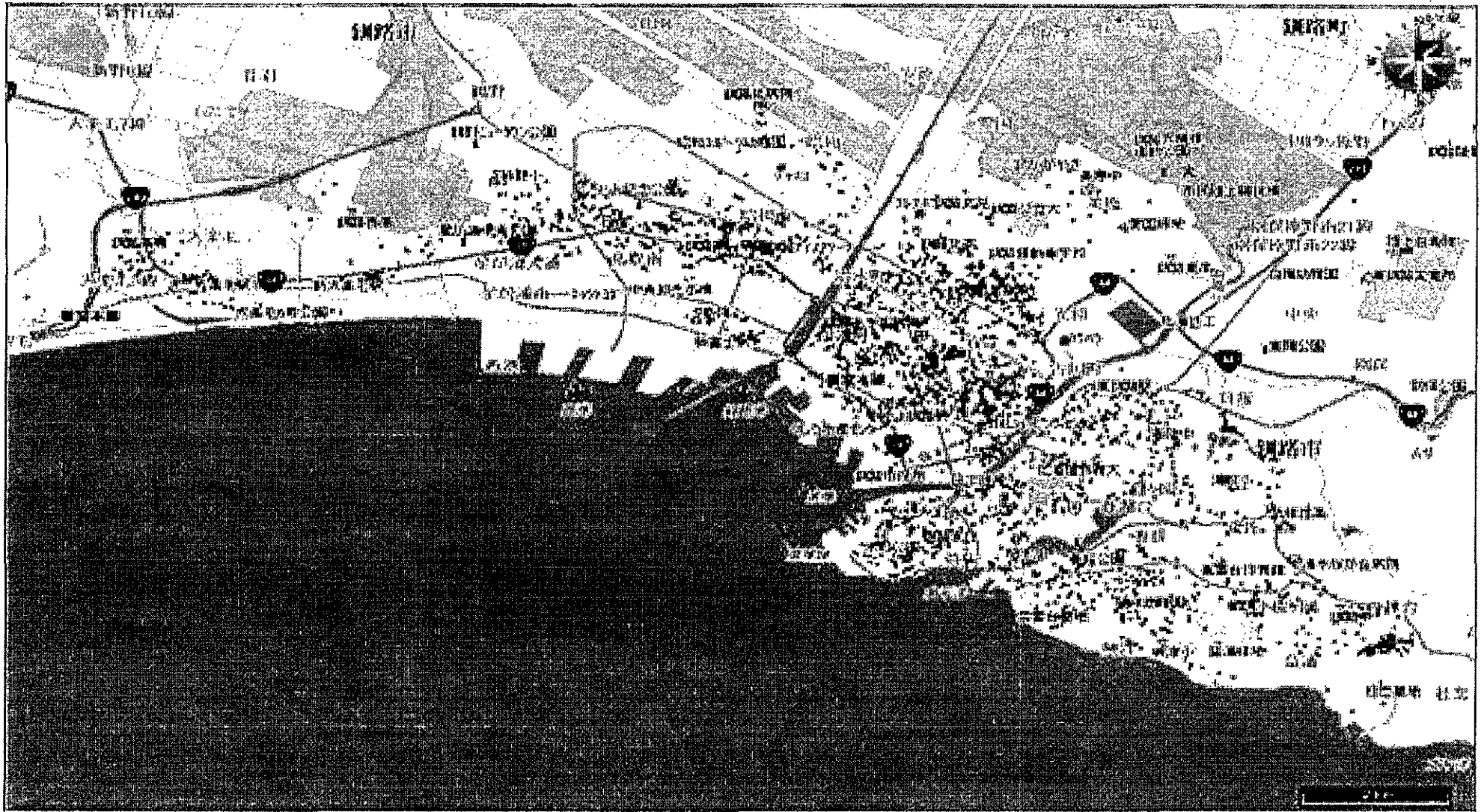
地域の資源とつながりながら取り組む

～ 生活保護受給者自立支援 ～

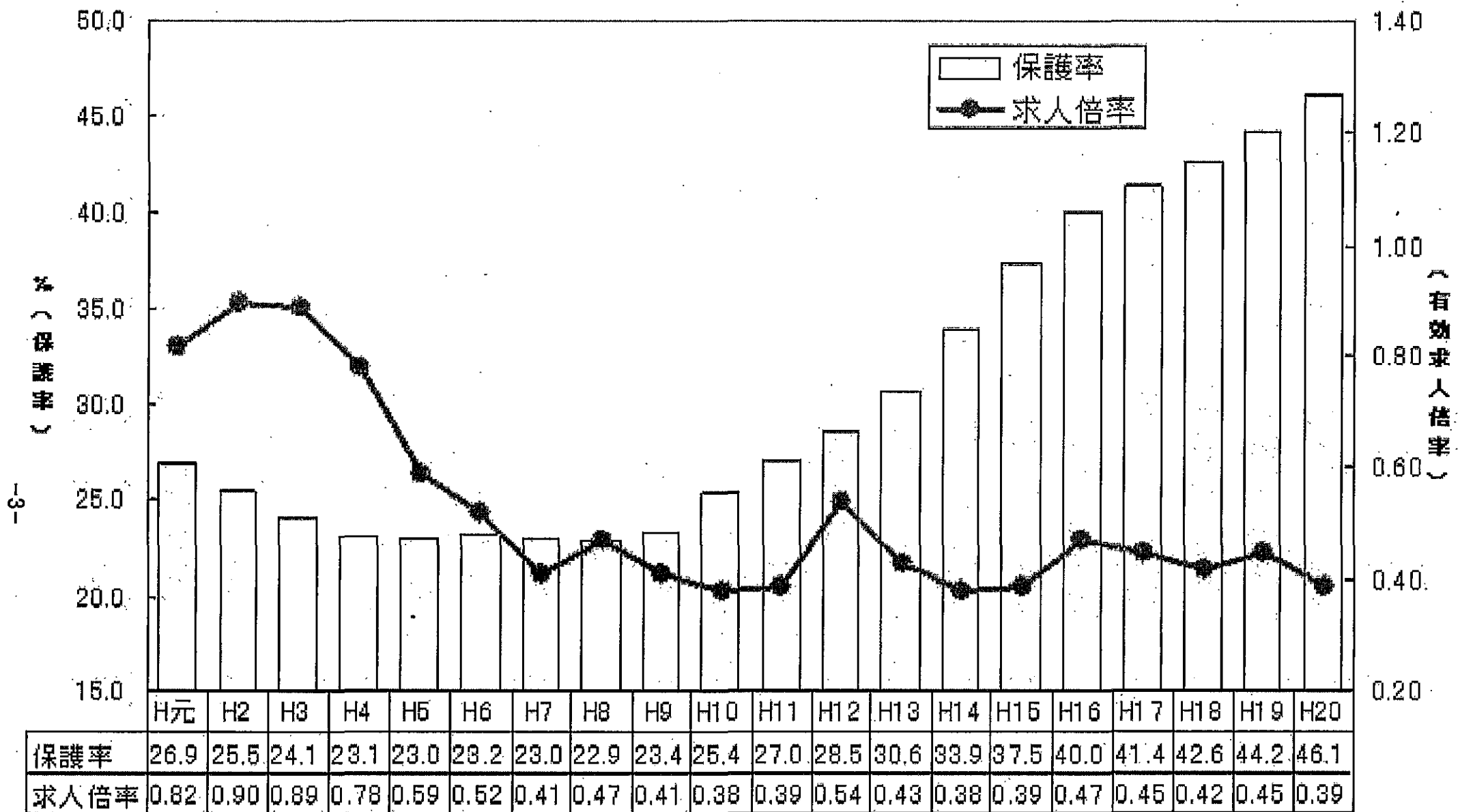
2010・4・5 「社会的居場所と新しい公共」

北海道釧路市福祉部生活福祉事務所

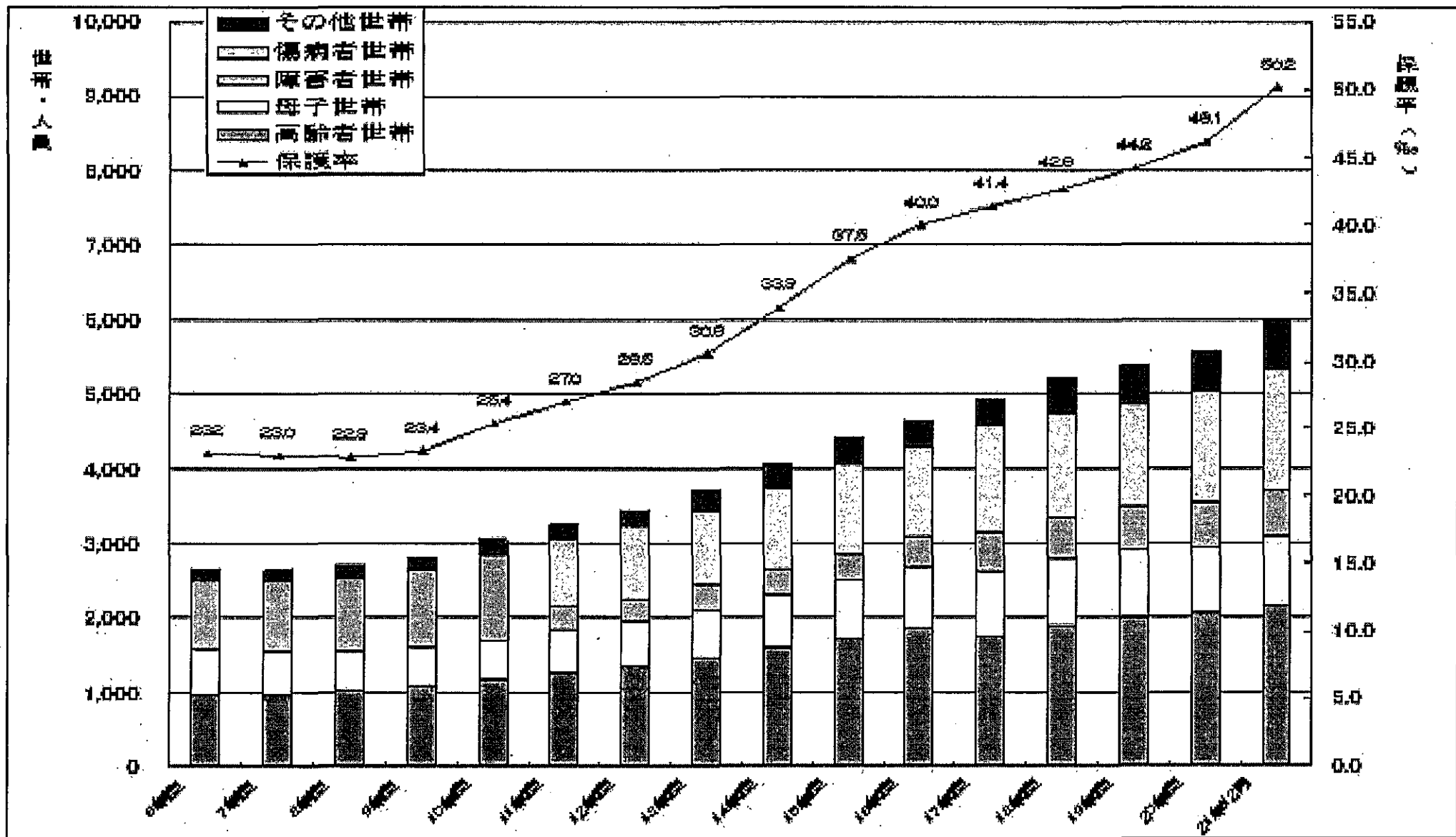
生活支援主幹 楠部 武俊



水産・石炭・紙パルプ地域経済の衰退⇒生活保護が一身に背負う。市民20人に1人が受給する

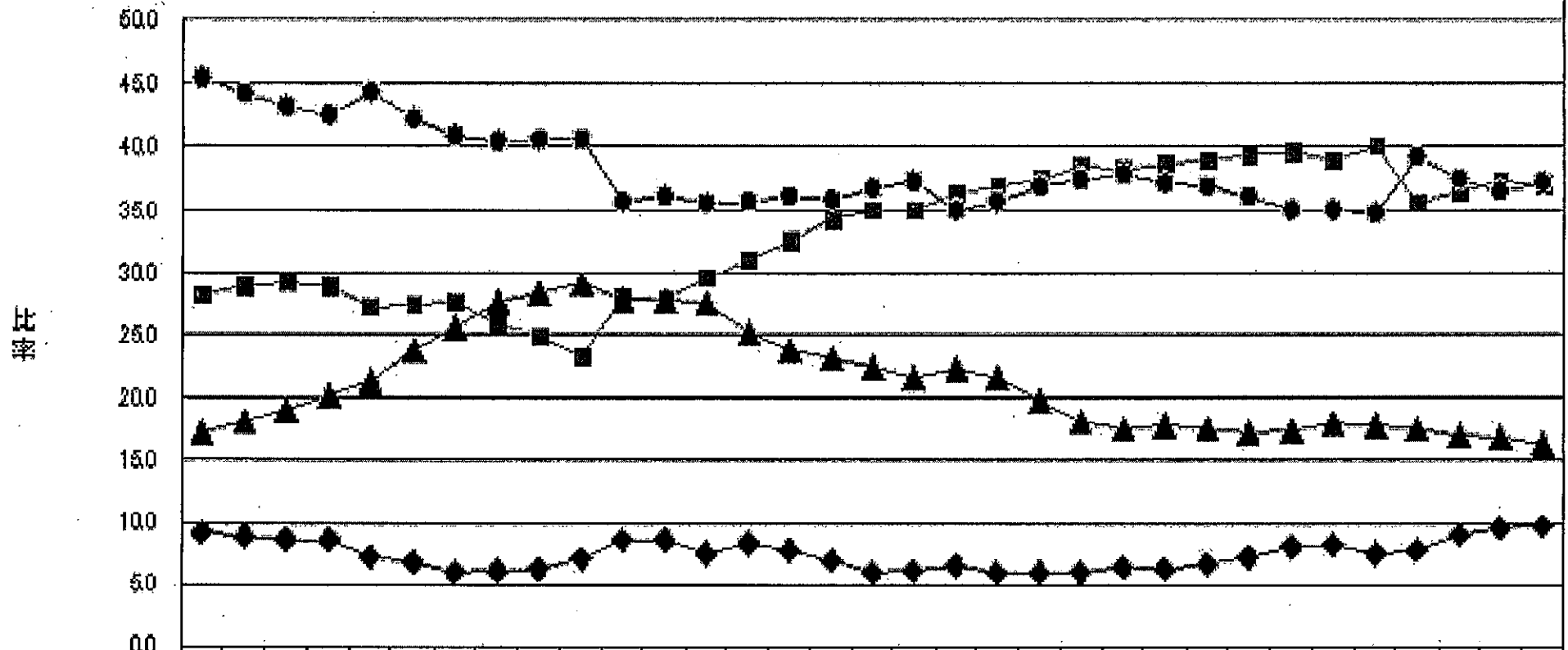


この10年0.4~0.3の有効求人倍率・あっても4割近くが
パート



高齢者世帯が比較的少なく、母子世帯が全国の2倍、その他世帯の割合が2桁に

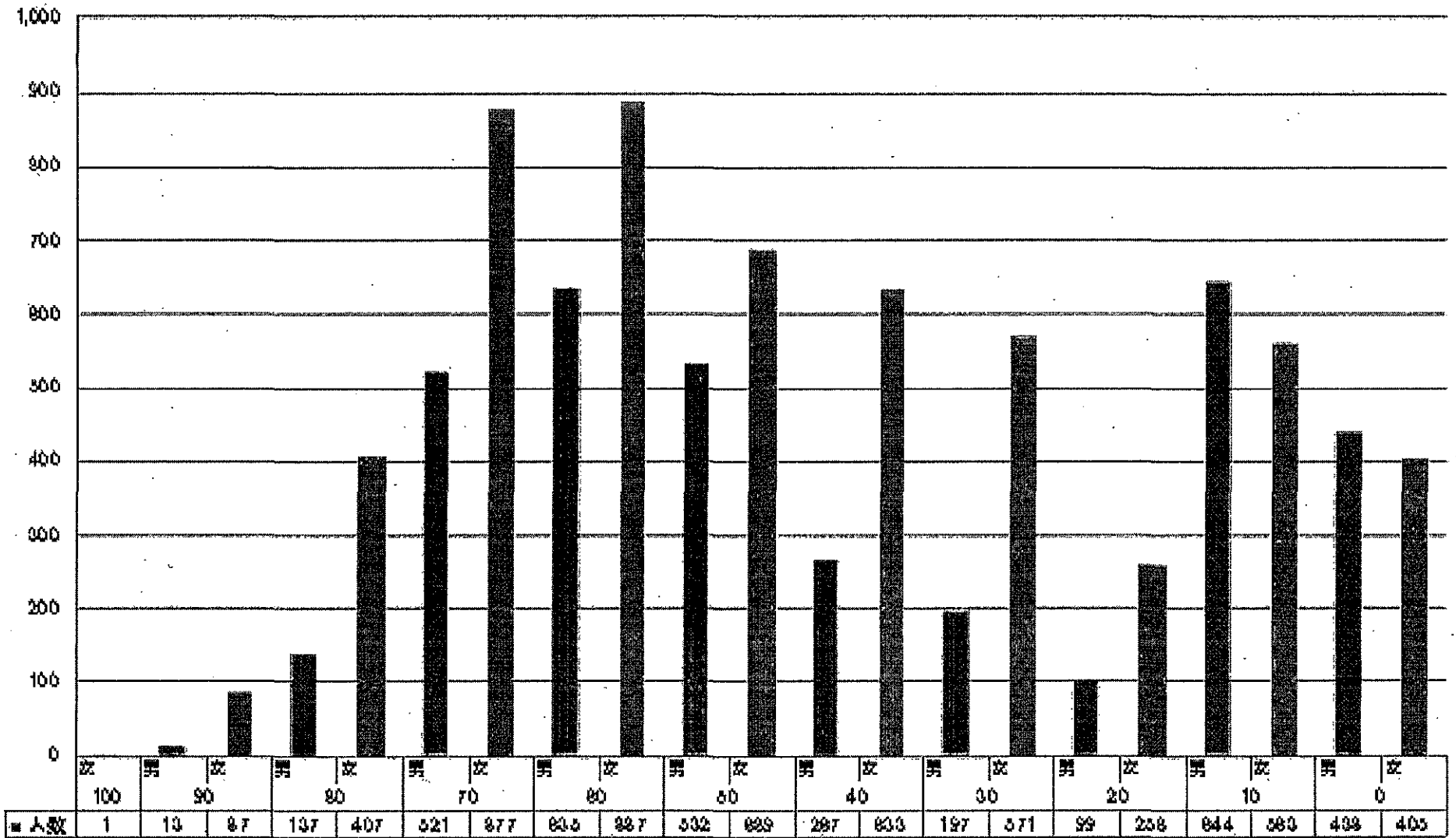
世帯類型別比率の推移



	31	32	33	34	35	36	37	38	39	40	41	42	43	44	45	46	47	48	49	50	51	52	53	54	55	56	57	58	59	60	61	62	63	64	65	66	67	68	69	70	71	72	73	74	75	76	77	78	79	80	81	82	83	84	85	86	87	88	89	90	91	92	93	94	95	96	97	98	99	00	01	02	03	04	05	06	07	08	09	10	11	12	13	14	15	16	17	18	19	20
一戸一高層	29.2	29.9	29.1	29.9	27.2	27.9	27.8	23.9	24.9	29.2	29.0	27.7	29.6	30.9	32.3	34.0	34.9	33.0	36.0	36.9	37.3	39.3	39.0	39.7	39.9	39.4	39.6	39.9	40.0	33.3	36.3	37.0	37.0																																																									
母子	17.0	18.1	19.1	20.1	21.0	23.9	23.8	27.8	29.0	29.1	27.9	27.9	27.3	23.2	23.7	23.0	22.4	21.6	22.2	21.3	19.7	19.1	17.3	17.9	17.8	17.3	17.4	17.9	17.9	17.3	17.0	16.9	16.3																																																									
一戸一低層	43.4	44.2	43.2	42.3	44.0	42.2	40.9	40.3	40.6	40.6	33.7	38.0	33.3	33.8	36.0	33.8	36.7	37.3	33.0	33.7	36.9	37.4	37.9	37.2	36.9	36.1	33.0	33.0	34.7	33.2	37.3	36.4	37.1																																																									
子供の世帯	9.1	8.8	8.6	8.6	7.2	6.7	3.9	6.1	6.2	7.1	8.3	8.3	7.4	8.0	7.9	6.9	6.0	6.1	6.3	3.9	3.9	6.0	6.4	6.2	6.6	7.2	8.0	6.2	7.3	7.6	9.0	9.3	9.6																																																									

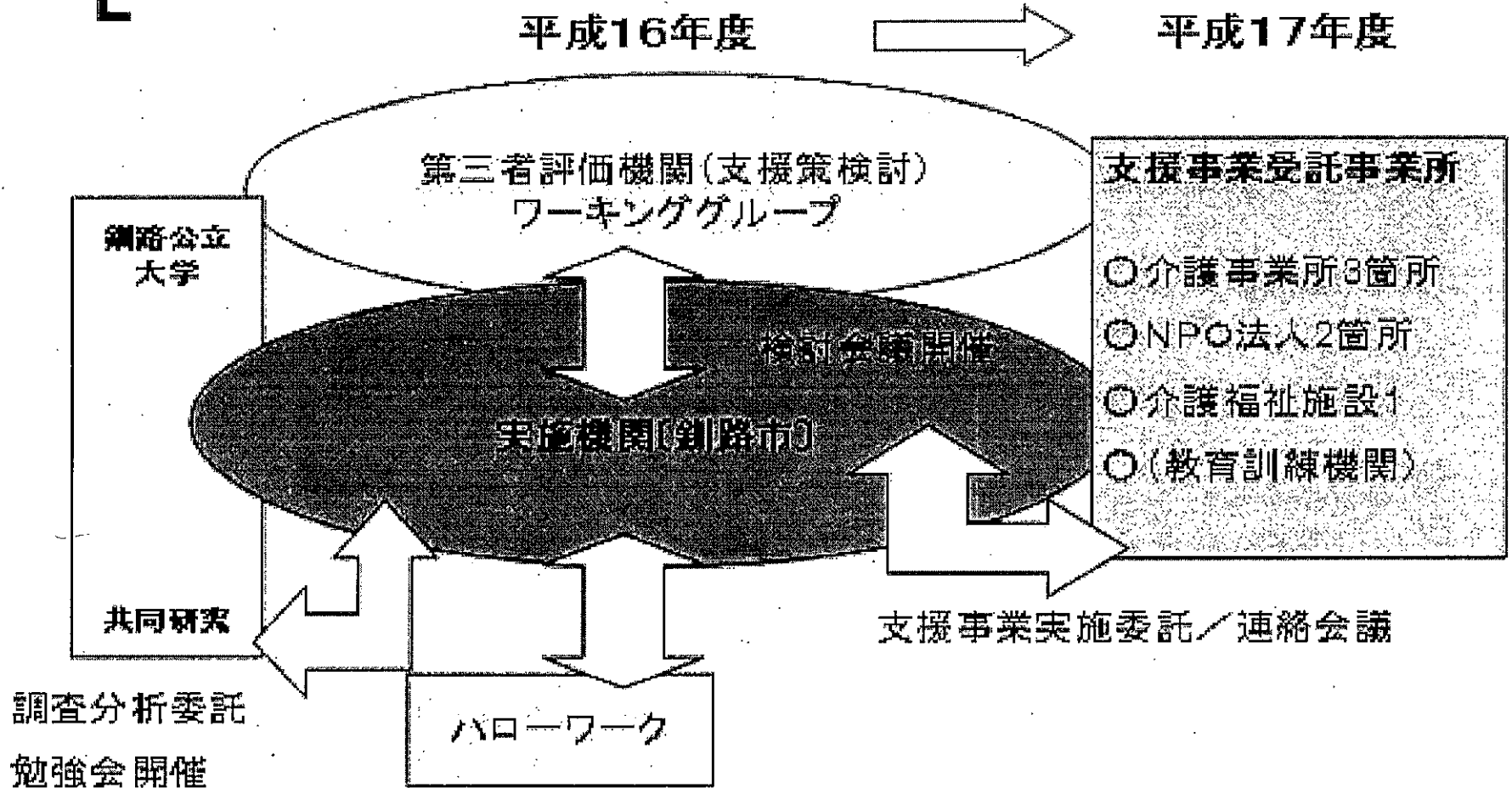
長期的には少子・高齢化の基調

男女別被保護人数(H21.4.4)



女性6割・男性4割、女性の「自立」に課題

全体構図(策定と推進)



-7-

参考資料

地域と一緒に分析・支援策の検討・策定・実施した。