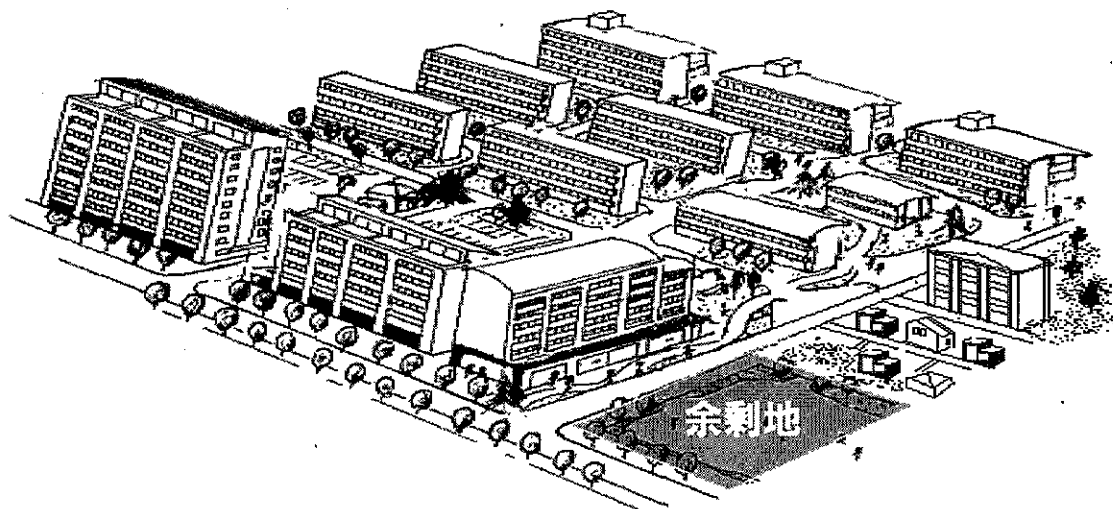


# 公的賃貸住宅団地地域福祉拠点化部門



## <要件>

- 公的賃貸住宅団地内に高齢者生活支援施設等又はグループホームを整備するものであること
  - 地域住民(当該公的賃貸住宅団地居住者を含む)に対して生活相談、介護予防等の取組又はグループホームなど地域密着型のサービス提供を行うものであること
  - 当該公的賃貸住宅団地の管理者が推薦した者であること(住宅管理者自らが公募する場合を除く)
- ※当該公的賃貸住宅団地の管理者は入居者募集上の配慮、バリアフリー化等に努めること

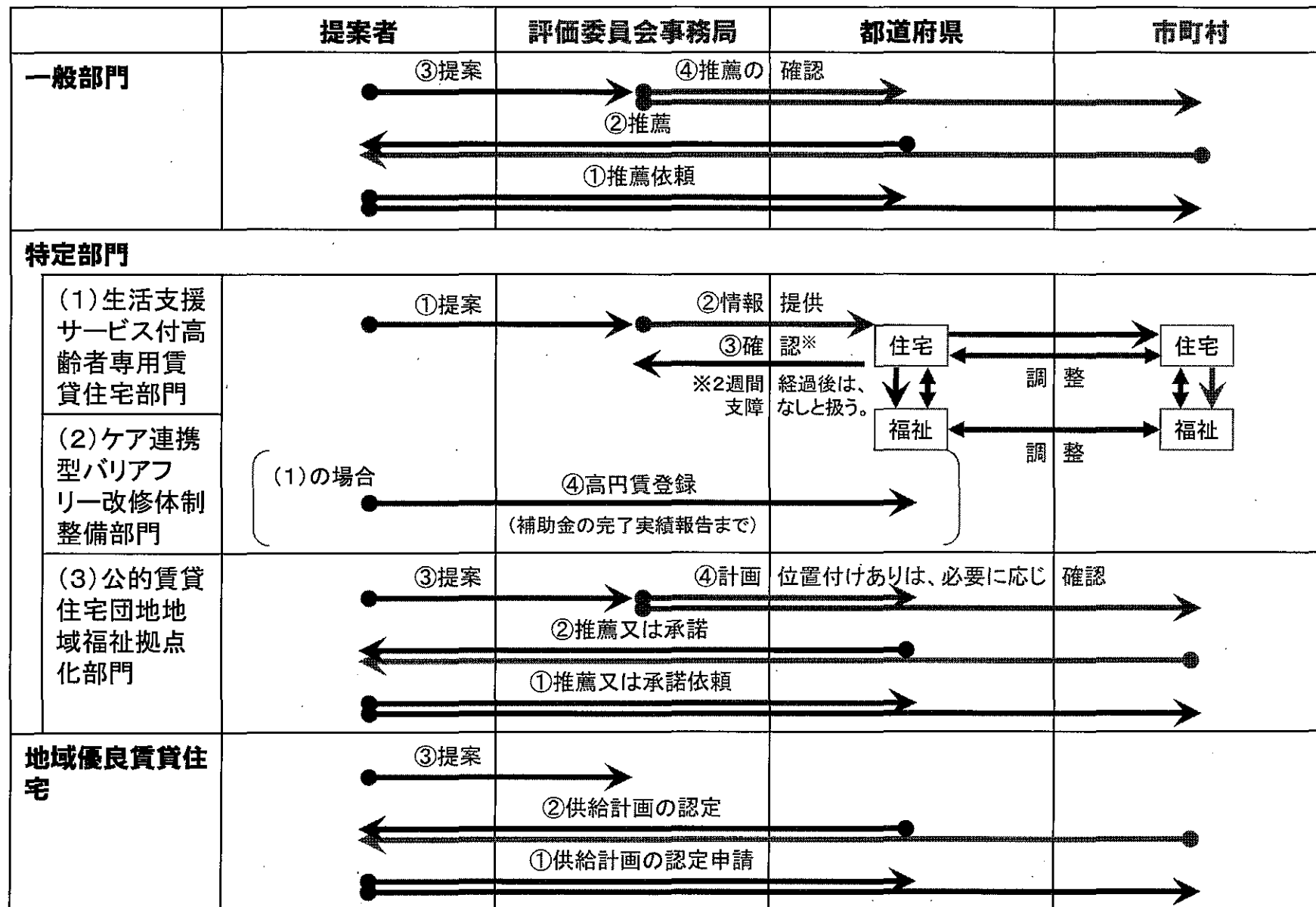
## <オプション>

- 高齢者専用賃貸住宅、有料老人ホームを合築・併設する場合は新築・改修費にも補助

## <補助率>

- 高齢者・障害者・子育て生活支援施設、グループホーム、有料老人ホーム  
新築1/10(上限1,000万円/施設)  
改修1/3(上限1,000万円/施設)  
※ただし、高齢者居住安定確保計画に位置づけられる高齢者・障害者・子育て生活支援施設については、補助率を45%/補助限度額を、原則として、団地の戸数に60万円を乗じて得た額又は1億円のいずれか少ない額とする
- 高齢者専用賃貸住宅  
新築1/10(上限100万円/戸)  
改修1/3(上限100万円/戸)

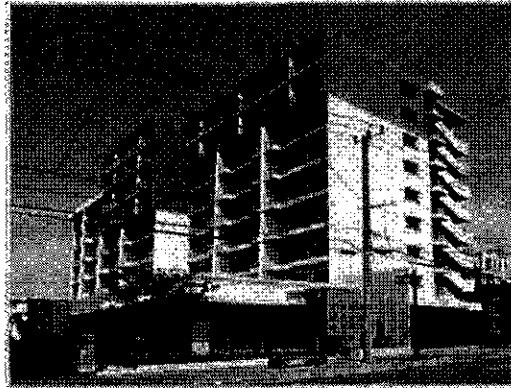
# 高齢者等居住安定化推進事業の提案に関する手続きの流れ



# 熊本県営健軍団地（熊本県熊本市）

公営住宅団地の建替えにあたり、地域の小規模多機能拠点となる施設☆  
 （子育て、高齢者、障害者等の共生と交流の場）を併設した。

- 構造規模 : SRC造9階（一部7階）建て・1棟  
 施設特徴 : 公営住宅50戸  
           ※引戸、腰掛ベンチの設置など、ユニバーサルデザインに配慮  
           1階に福祉施設を併設  
           ※子育て支援のプレイルーム、高齢者・障害者が通えるデイルーム、  
           地域の人々との交流スペースなど☆
- 住戸面積 : 54～72.9㎡  
 家賃 : 26000～92000円／月  
 建設年度 : H15～16年度（本体）、H17年度（外構）



外観写真



高齢者・障害者が通える  
 ☆デイルーム

☆住宅の共用部分等

☆加齢対応構造等

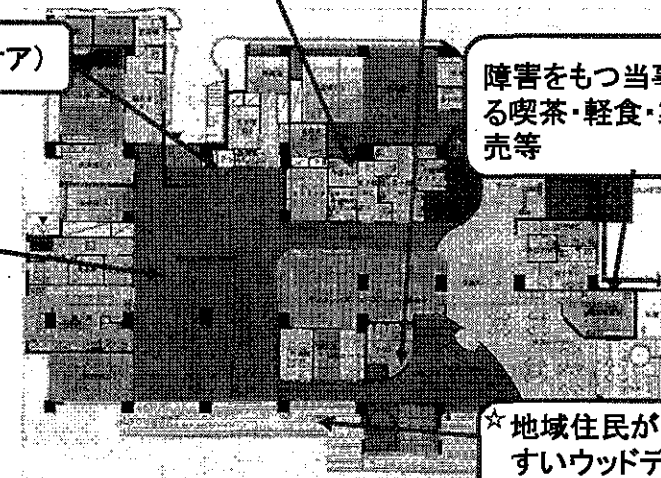
☆地域生活相談窓口

☆夜間一時預かり（ナイトケア）



☆子育て支援のプレイルーム

障害をもつ当事者による  
 喫茶・軽食・製品の販売等



1階平面図

☆地域住民が立ち寄りやすい  
 ウッドデッキや交流スペース

☆：高齢者等居住安定化推進事業の補助対象となりうる部分

# 高齢者等居住安定化推進事業のスケジュール等

## スケジュール(予定)

平成22年2月	実施方針やスケジュールに関する関係事業者への周知
平成22年3月	平成22年度第1回高齢者等居住安定化推進事業の公募の開始(3月5日) 事業説明会の開催(3月8日～全国7都市)
平成22年4月	高齢者等居住安定化推進事業の提出期間(4月5日(月)～4月23日(金))
平成22年6月頃	平成22年度第1回高齢者等居住安定化推進事業の事業選定

※8月目途に第2回公募を開始予定

## 留意事項等

- ※ 本事業の実施は、平成22年度予算成立が前提
- ※ 質問事項については、とりまとめの上提出していただければ、まとめて回答
- ※ 提案の提出先等は国土交通省ホームページにおいて周知

## 説明会開催の詳細な日程及び参加申込書等

高齢者等居住安定化推進事業専用サイト：<http://www.koujuuzai-model.jp/>