

(5) 報酬について

問 19 業務委託契約従事者の報酬を決める要素（複数回答）

／最も比重の多い要素

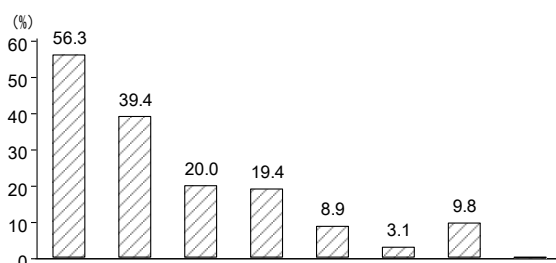
「業務から得られた売上や利益に応じて」が 6 割弱（56.3%）で最も多く、次いで「完成した業務の量に応じて（39.4%）」が続く。

最も比重が多い要素としても「業務から得られた売上や利益に応じて」が半数弱（45.5%）で最も多く、次いで「完成した業務の量に応じて（26.5%）」が続く。また、労働時間（業務に要した時間に応じて）で報酬を決めるという回答が、複数回答で 2 割（20.0%）、さらに最も比重が多い要素としてでも 1 割弱（8.6%）みられる。

職種別にみると、『営業・販売』『理・美容』は「売上や利益に応じて」、『運送』は「完成した業務の量に応じて」決められる傾向にある。一方『情報処理技術』や『講師・インストラクター』では「業務に要した時間に応じて」が報酬を決める要素に含まれる傾向にある。

問 19 業務委託契約従事者の報酬を決める要素（〇はいくつでも）

□ TOTAL n=325



基本クロス	n	5	1	3	2	4	6	7	8
		業務から得られた売上や利益に応じて	完成した業務の量に応じて	業務に要した時間に応じて	業務の質やできばえに応じて	業に応じた取り組み姿勢や意欲	取年引数に応じて	その他	無回答
0 TOTAL	325	56.3	39.4	20.0	19.4	8.9	3.1	9.8	0.3
1 ■営業・販売	91	75.8	30.8	3.3	5.5	4.4	2.2	7.7	0.0
2 ■情報処理技術	64	65.6	31.3	31.3	25.0	10.9	7.8	17.2	0.0
3 ■運送	30	53.3	50.0	20.0	6.7	3.3	0.0	6.7	0.0
4 ■講師・インストラクター	23	39.1	26.1	43.5	30.4	13.0	0.0	0.0	4.3
5 ■理・美容	19	73.7	31.6	5.3	15.8	5.3	0.0	0.0	0.0
6 ■その他職種	98	33.7	54.1	25.5	30.6	13.3	3.1	12.2	0.0
7 □労働者性（高）	116	54.3	28.4	33.6	23.3	15.5	6.0	11.2	0.0
8 □労働者性（低）	209	57.4	45.5	12.4	17.2	5.3	1.4	9.1	0.5