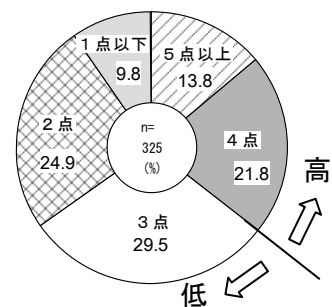


問 36	業務委託契約従事者の他者への業務代行の可否
問 37	業務委託契約従事者に対する教育訓練の機会提供
問 38	業務委託契約従事者に適用され得る制度についての周知
契約更新について	
問 39	業務委託契約従事者との契約更新をめぐるトラブルの有無
問 42	繰り返し更新していた業務委託契約を更新しなかった経験
問 40	繰り返し更新していた業務委託契約を更新しない場合の事前予告
問 41	繰り返し更新していた業務委託契約を更新しない場合の対応
問 43	業務委託契約を途中で打ち切りした経験
付問 43-1	業務委託契約を途中で打ち切りした理由
付問 43-2	当初の業務委託契約を中途解約する場合の事前予告
付問 43-3	業務委託契約従事者への中途解約申し入れ時に最もよくあるケース
問 54	業務委託契約従事者に関する情報の本社への伝達について
問 55	業務委託契約の締結、解除、変更等に関する実質的権限をもつ部署
業務委託契約者とのトラブル	
問 44	途中解約を除く業務委託契約従業者とのトラブルの有無
付問 44-1	業務委託契約従事者とのトラブル内容
付問 44-2	業務委託契約従事者とのトラブルへの対応
問 45	業務委託契約従事者と顧客とのトラブル発生時の対応
問 46	業務委託契約従事者の苦情処理についての対応

労働者性（各問は再掲）	
問 19	業務委託契約従事者の報酬を決める要素（「3：時間に応じる」）
問 27	業務委託契約従事者が従事している業務場所（「1,2：会社が指定」）
問 28	業務委託契約従事者の毎日決まった時間に出社の必要性（「1：あり」）
問 31	業務委託契約従事者が決められる仕事の進め方（「3,4：裁量限定」）
問 34	業務委託契約従事者への業務以外の業務を行なわせる頻度（「1,2：ある」）
問 35	業務委託契約従事者が業務依頼を断わる頻度（「3,4：ない」）
問 36	業務委託契約従事者の他者への業務代行の可否（「3：できない」）

※「労働者性」とは・・・

上記7つの問において、4つ以上が当てはまるものを「労働者性（高）」、当てはまるものが3つ以下を「労働者性（低）」とタイプ分けをし、各問いに対して、どのような特徴が見られるかを分析した。



\*\*\*\*\*

- 以下の掲載チャートにおいては3%未満の表示を省略している。また、選択肢等の表現についても、必ずしも調査票と完全には一致していない。
- 数表内にある○印はTOTALの割合に対して10ポイント以上高いものに、△印は同じくTOTALに対して10ポイント以上低いものについている。
- 職種別等での分析においては、分析母数が小さなものも含まれている。回答者を限定している間においては特に母数が小さくなっている。分析母数が小さいほど、データの信頼区間の幅が広がるため、サンプル数（分析母数）が30以下のデータについては、参考値として参照されたい。

\*\*\*\*\*