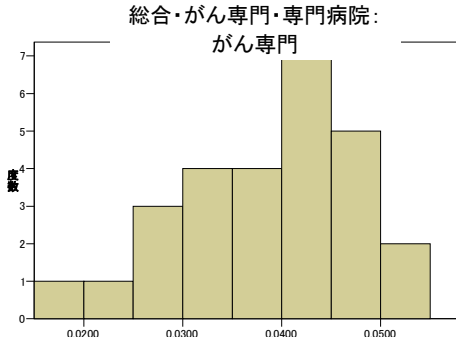
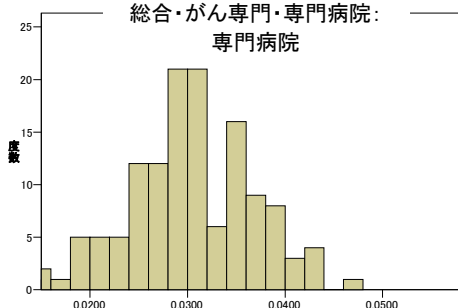
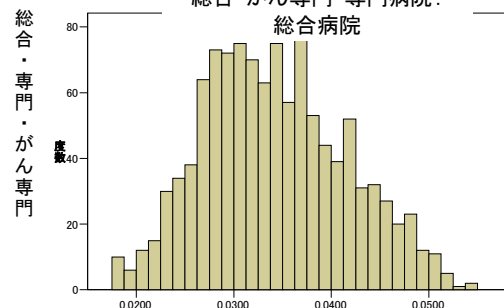
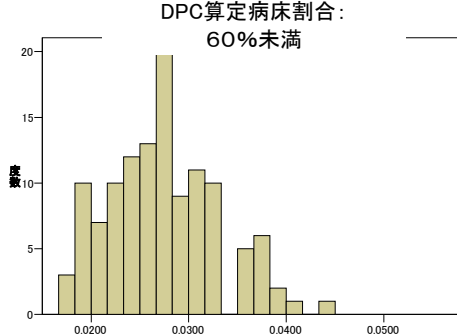
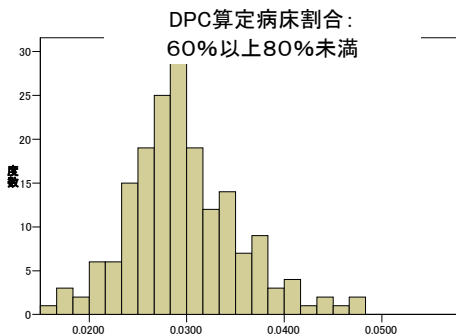
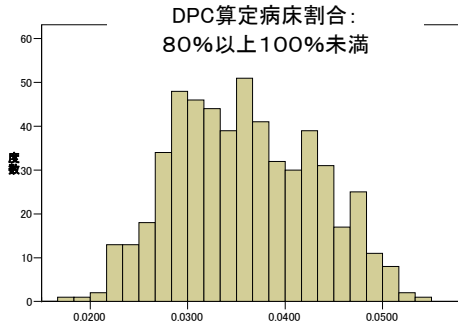
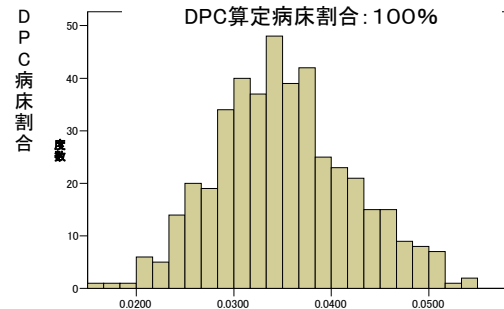
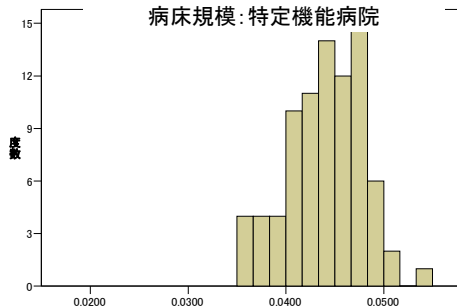
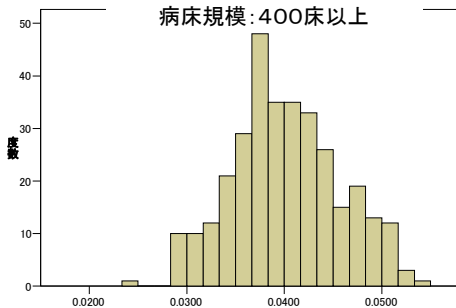
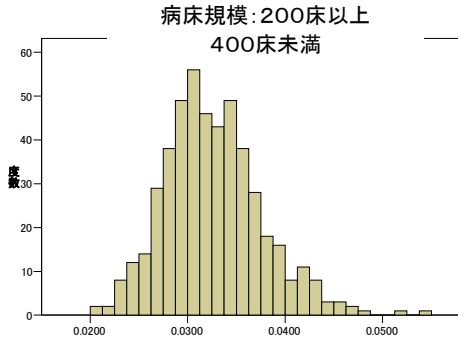
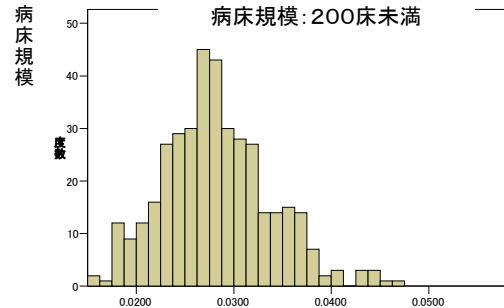
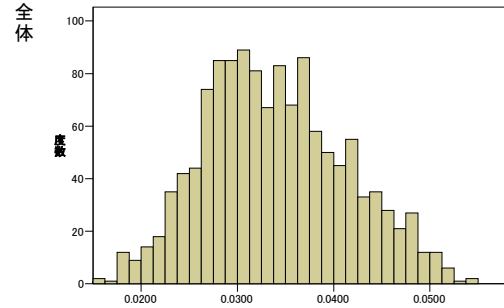
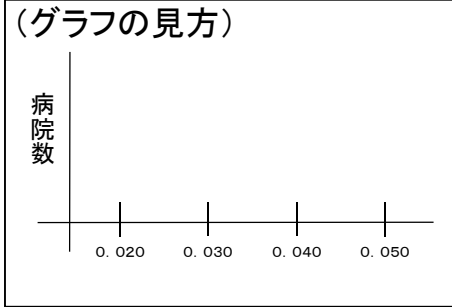
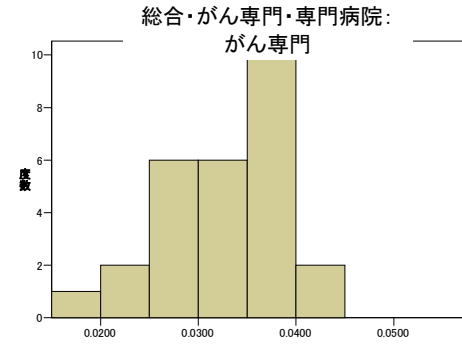
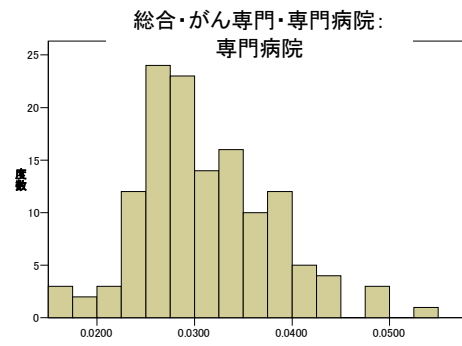
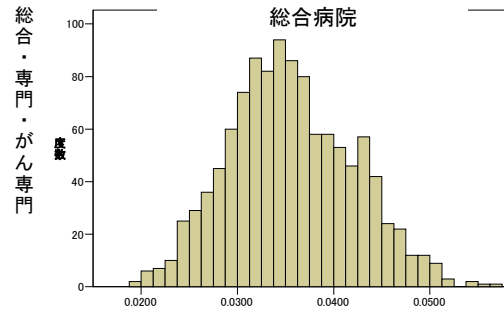
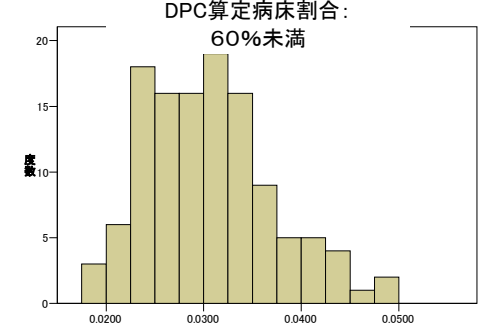
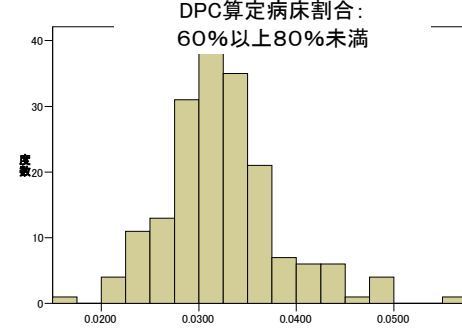
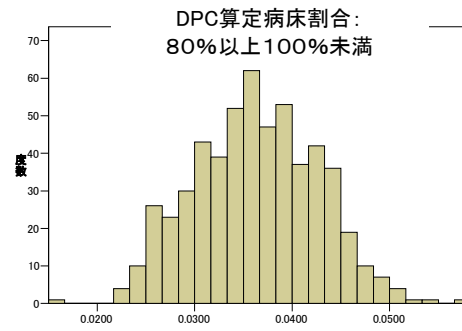
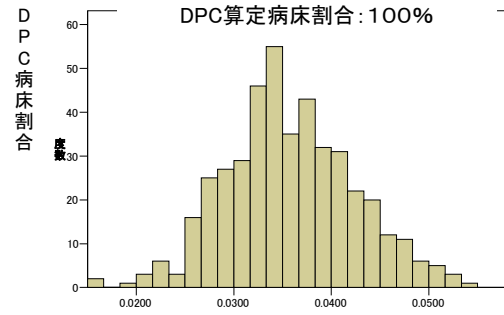
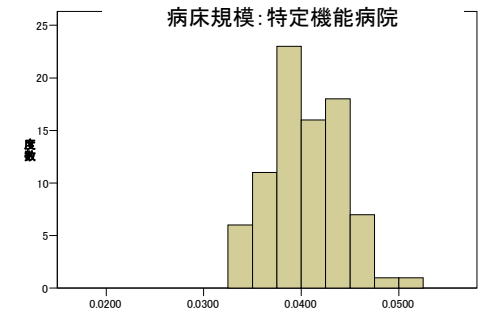
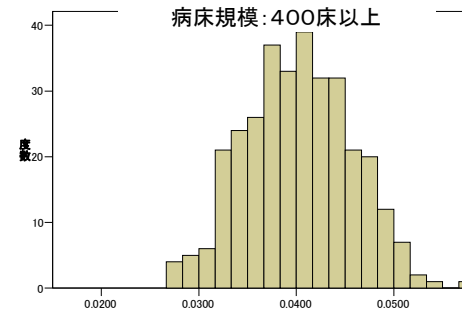
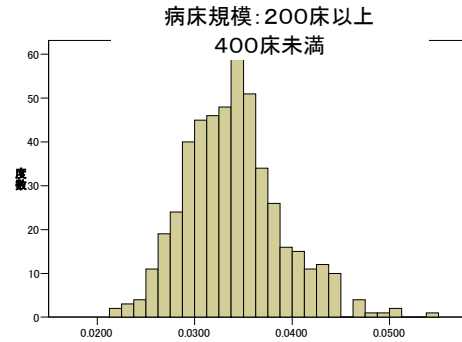
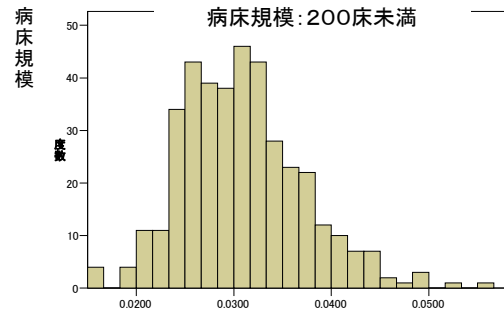
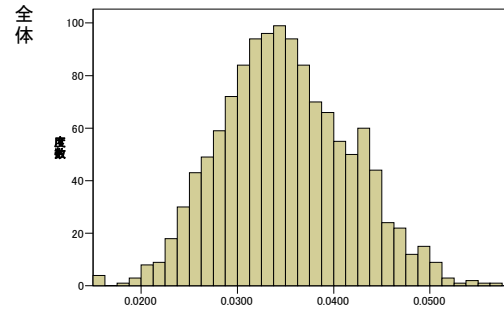
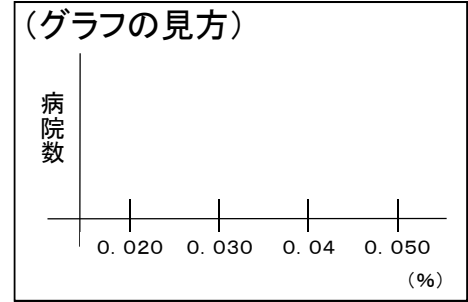


新たな機能評価係数(4項目 置き換え率25%)



新たな機能評価係数(6項目 置き換え率25%)



新たな機能評価係数(4項目置き換え率25%)

25%

病床規模	度数	最小値	平均値	最大値	標準偏差
200床未満	390	0.0128	0.0282	0.0466	0.0056
200床以上400床未満	486	0.0204	0.0326	0.0544	0.0050
400床以上	323	0.0245	0.0402	0.0536	0.0055
特定機能病院	83	0.0353	0.0440	0.0545	0.0038
合計	1,282	0.0128	0.0339	0.0545	0.0074

DPC算定病床割合	度数	最小値	平均値	最大値	標準偏差
100%	434	0.0147	0.0351	0.0545	0.0070
80%以上100%未満	548	0.0128	0.0358	0.0536	0.0072
60%以上80%未満	180	0.0155	0.0297	0.0474	0.0057
60%未満	120	0.0176	0.0274	0.0440	0.0056
合計	1,282	0.0128	0.0339	0.0545	0.0074

総合・がん専門・専門病院	度数	最小値	平均値	最大値	標準偏差
総合病院	1,123	0.0176	0.0342	0.0545	0.0073
専門病院	132	0.0128	0.0303	0.0466	0.0064
がん専門	27	0.0151	0.0386	0.0515	0.0089
合計	1,282	0.0128	0.0339	0.0545	0.0074

新たな機能評価係数(6項目置き換え率25%)

25%

病床規模	度数	最小値	平均値	最大値	標準偏差
200床未満	390	0.0151	0.0308	0.0559	0.0063
200床以上400床未満	486	0.0222	0.0340	0.0547	0.0050
400床以上	323	0.0271	0.0402	0.0567	0.0055
特定機能病院	83	0.0327	0.0405	0.0519	0.0038
合計	1,282	0.0151	0.0350	0.0567	0.0067

DPC算定病床割合	度数	最小値	平均値	最大値	標準偏差
100%	434	0.0151	0.0357	0.0547	0.0066
80%以上100%未満	548	0.0151	0.0363	0.0567	0.0063
60%以上80%未満	180	0.0157	0.0324	0.0559	0.0059
60%未満	120	0.0191	0.0306	0.0492	0.0065
合計	1,282	0.0151	0.0350	0.0567	0.0067

総合・がん専門・専門病院	度数	最小値	平均値	最大値	標準偏差
総合病院	1,123	0.0191	0.0355	0.0567	0.0065
専門病院	132	0.0151	0.0310	0.0526	0.0070
がん専門	27	0.0151	0.0328	0.0446	0.0068
合計	1,282	0.0151	0.0350	0.0567	0.0067