

新たな機能評価係数に係るシミュレーション

(「導入が決定した4項目」及び「導入が検討されている2項目」による集計)

- ・ 病床規模は、DPC対象病床数により分類
- ・ DPC算定病床割合は、DPC対象病床を全医療保険対象病床で除した値により分類
- ・ 総合／専門病院／がん専門病院は、以下により分類
 - がん専門病院: 全入院患者に占めるがん患者の割合が40%以上
 - 専門病院: がん専門病院以外の病院で、全入院患者に占める特定のMDCの患者の割合が40%以上の病院
 - 総合病院: それ以外の病院

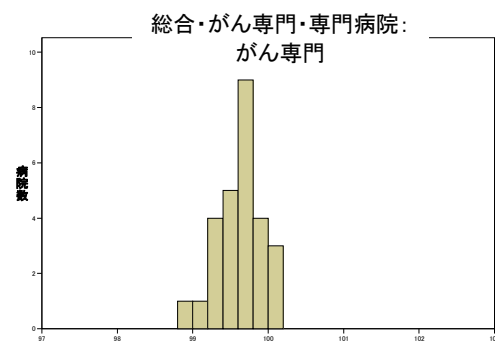
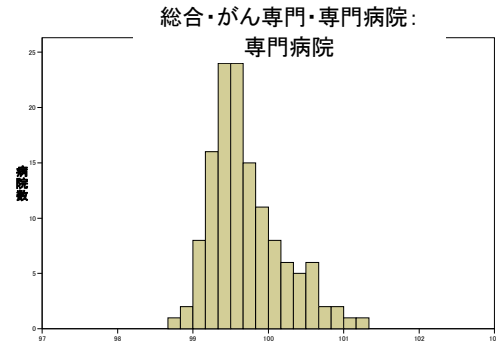
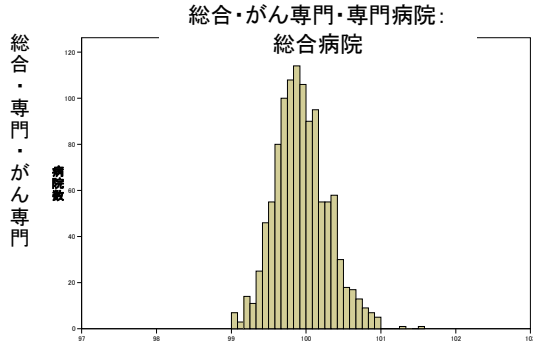
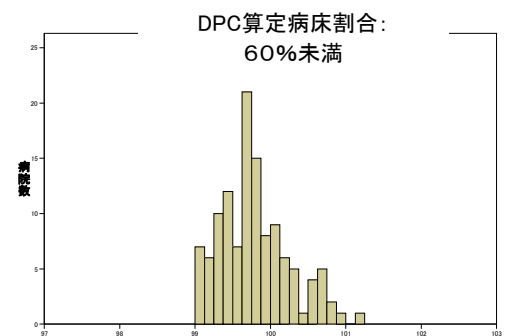
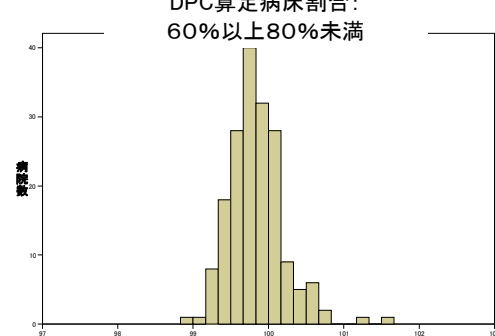
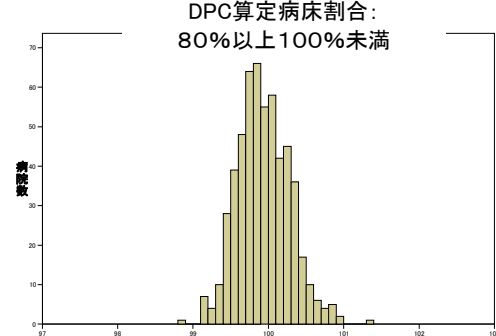
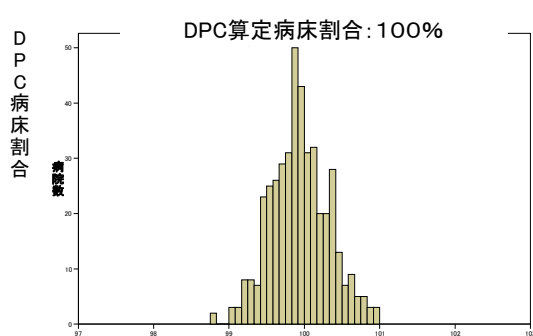
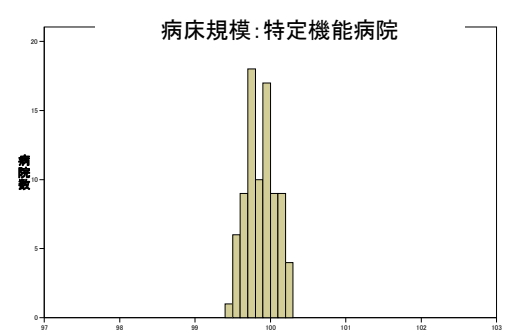
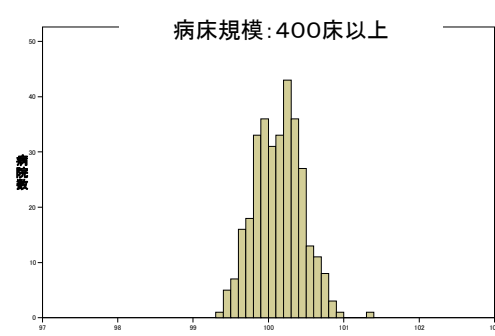
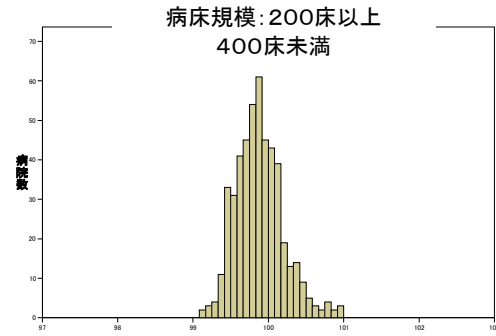
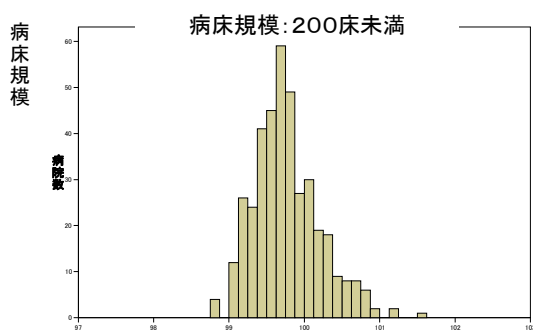
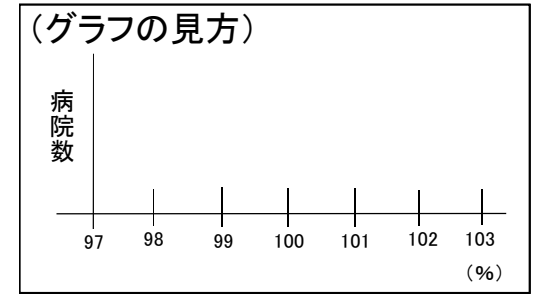
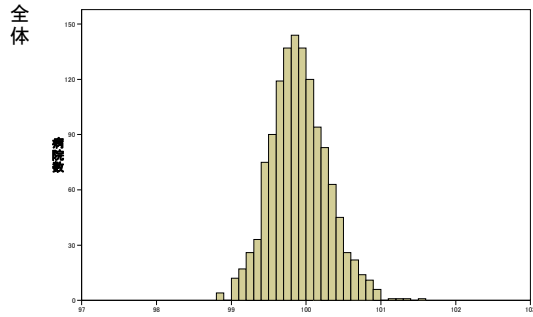
(設定方法)

- ・ 新たな機能評価係数の導入による影響を見るため、従来の方法で算出した平成22年度調整係数と新たな手法で算出した[暫定調整係数+新たな機能評価係数]を比較した。

$$\text{変動率} = [\text{暫定調整係数} + \text{新たな機能評価係数}] \div \text{平成22年度調整係数}$$

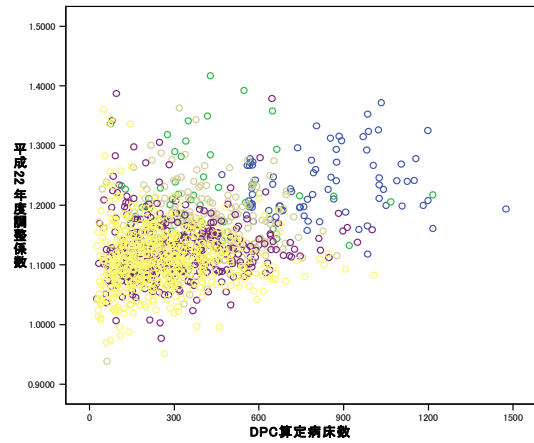
- ・ 平成22年度調整係数: 従来の調整係数の算出方法で平成22年度調整係数を推計
- ・ 暫定調整係数: 従来の調整係数から置き換え割合に応じて一定割合を減じた係数

6項目 : 変動率(置換え割合:15%)

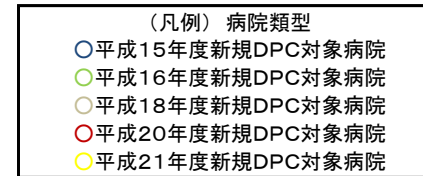
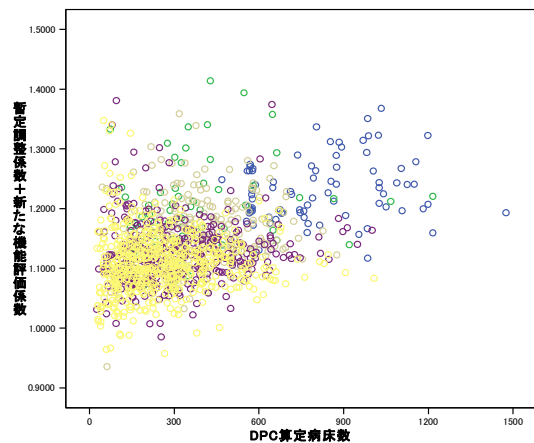


新たな機能評価係数の導入による係数の変化 (置換え率:15%・6項目)

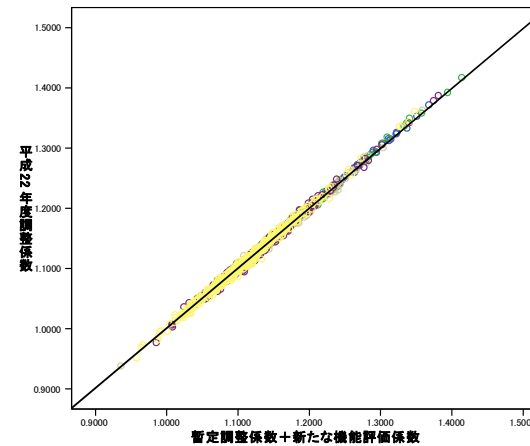
現行の計算方法で計算した調整係数の分布状況



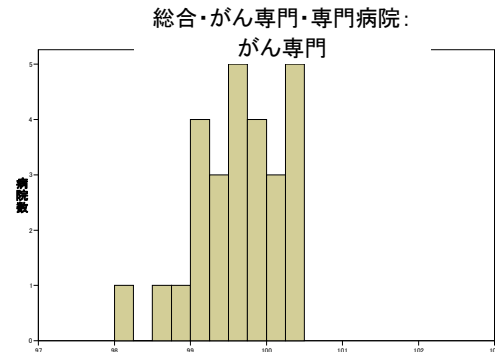
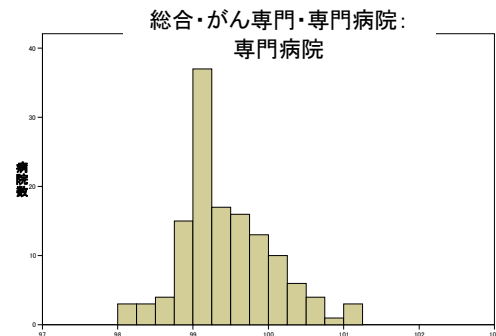
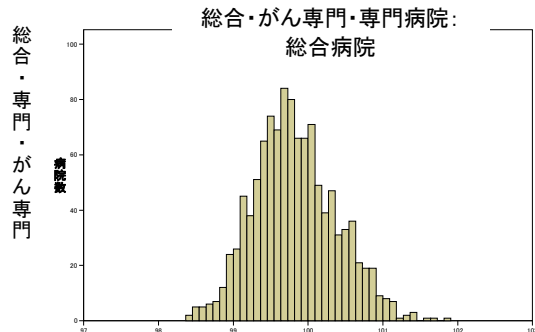
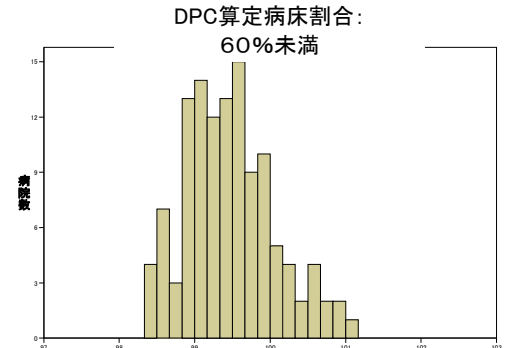
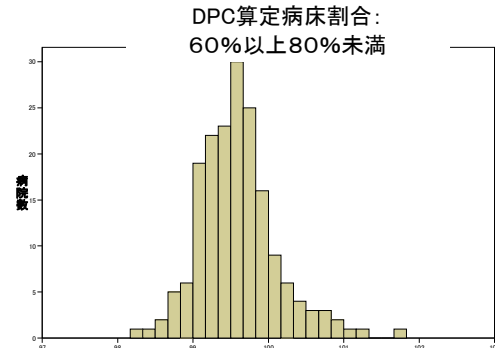
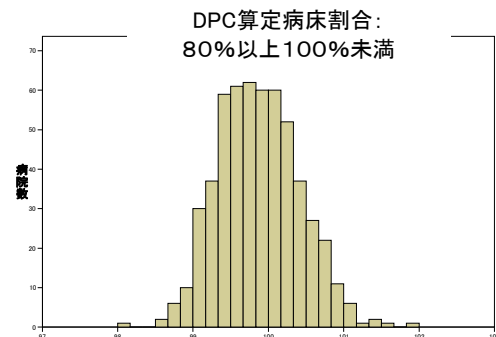
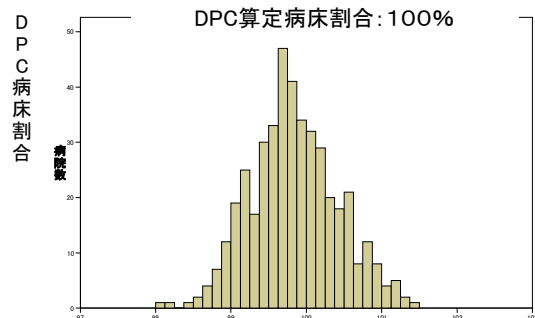
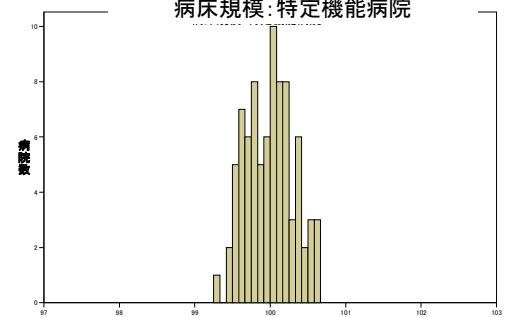
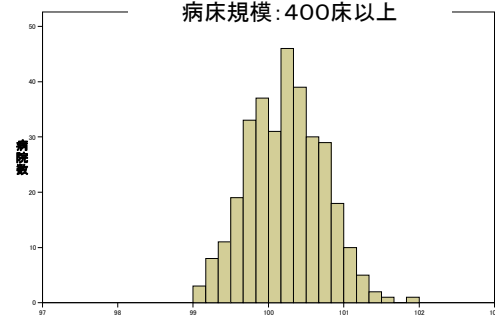
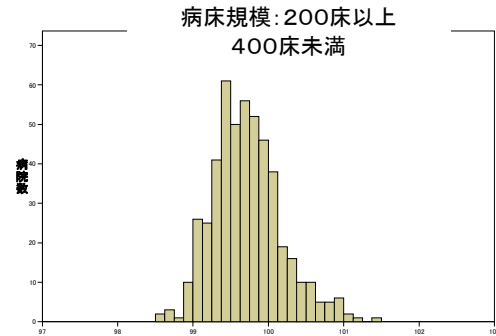
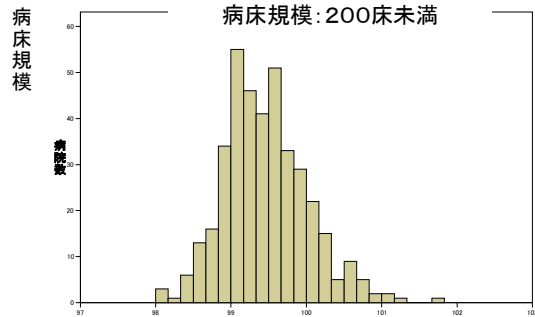
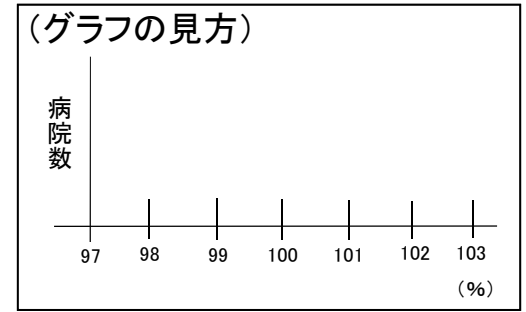
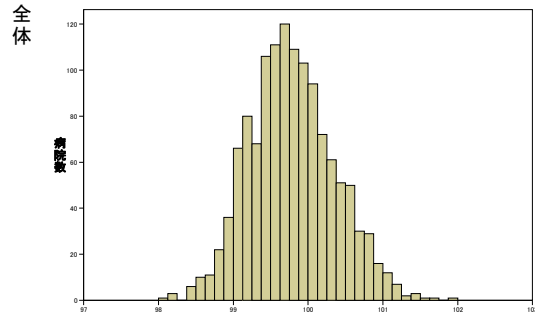
暫定調整係数と新たな評価係数の合計の分布状況



「暫定調整係数と新たな評価係数の合計」と
「現行の計算方法で計算した調整係数」の関係

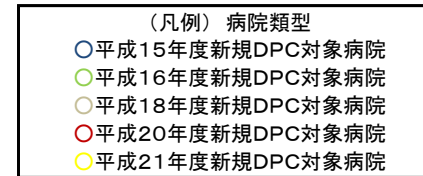
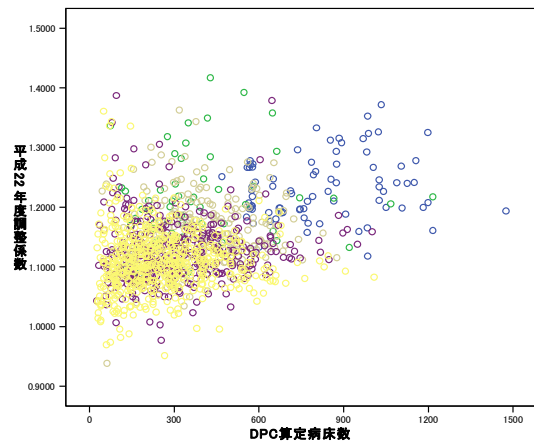


6項目 : 変動率(置換え割合:25%)

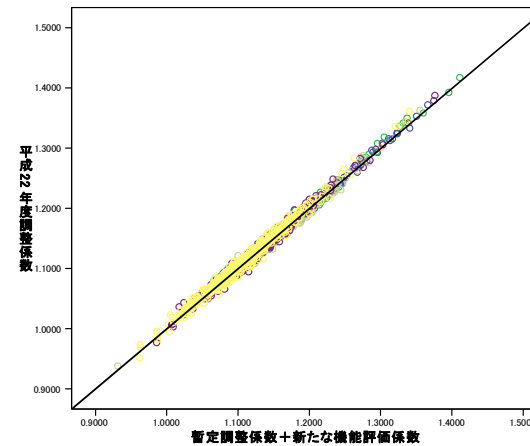


新たな機能評価係数の導入による係数の変化 (置換え率: 25%・6項目)

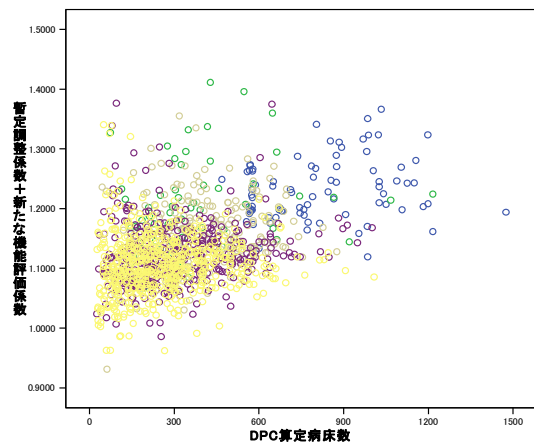
現行の計算方法で計算した調整係数の分布状況



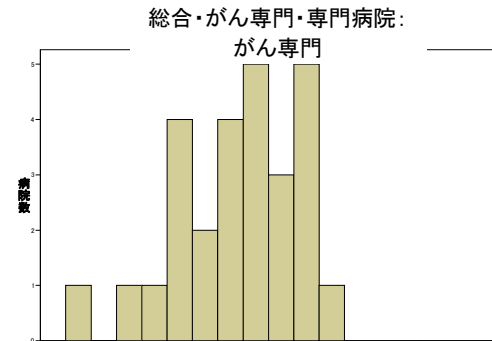
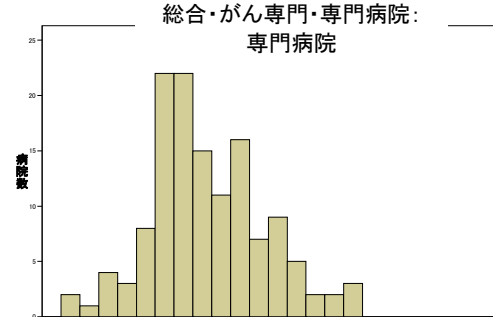
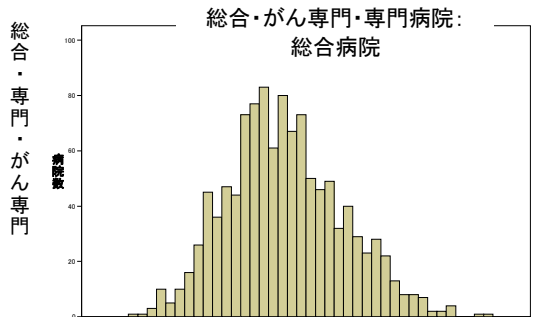
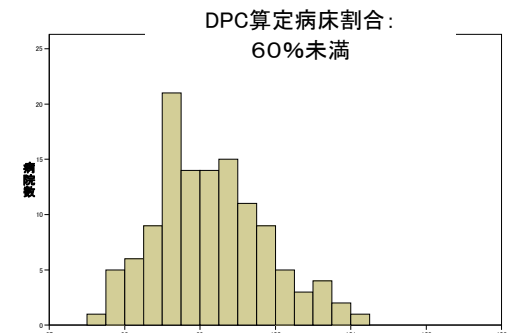
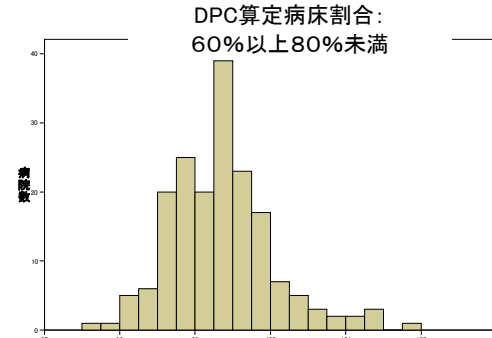
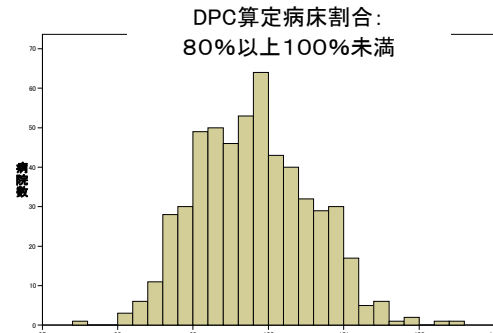
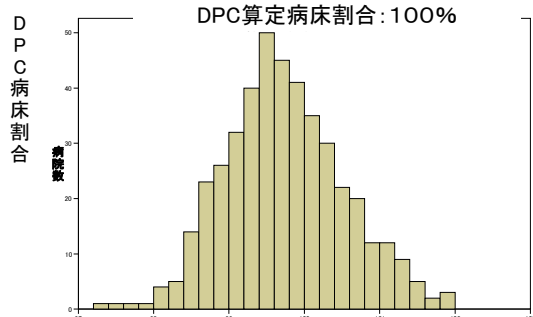
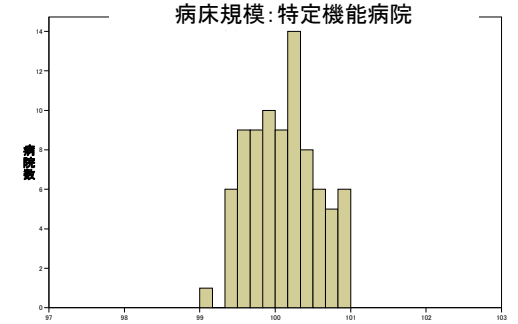
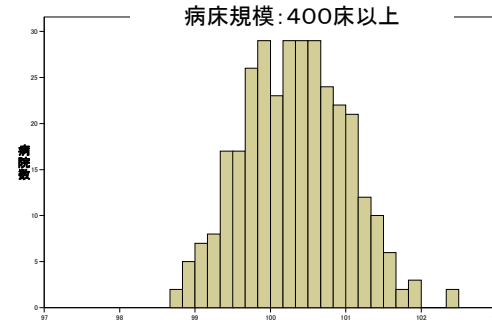
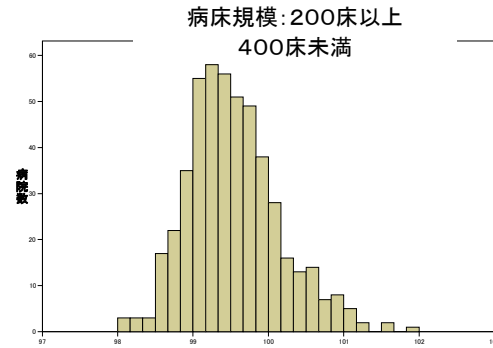
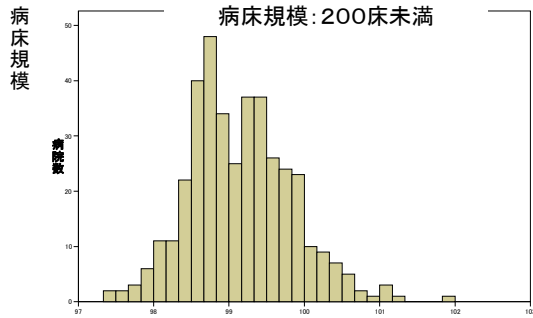
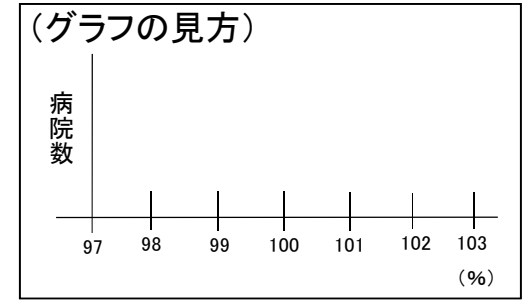
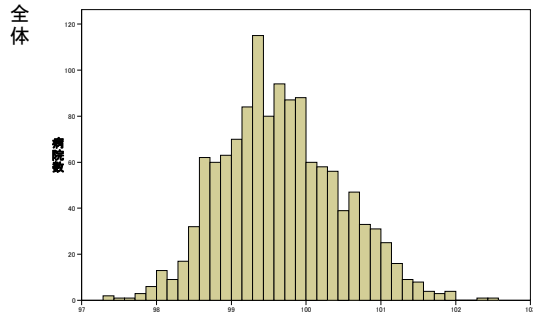
「暫定調整係数と新たな評価係数の合計」と
「現行の計算方法で計算した調整係数」の関係



暫定調整係数と新たな評価係数の合計の分布状況

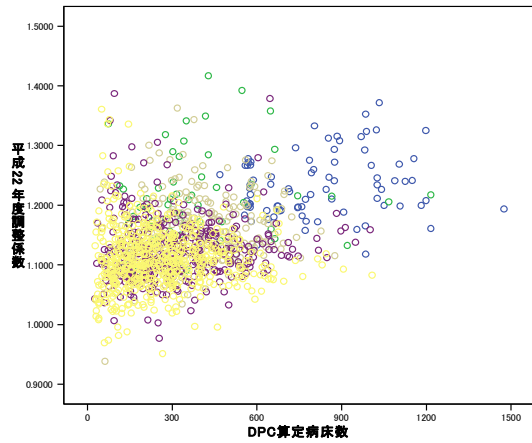


6項目 : 変動率(置換え割合:35%)

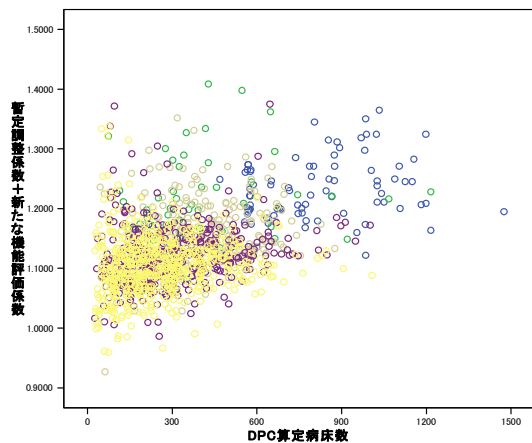


新たな機能評価係数の導入による係数の変化 (置換え率: 35%・6項目)

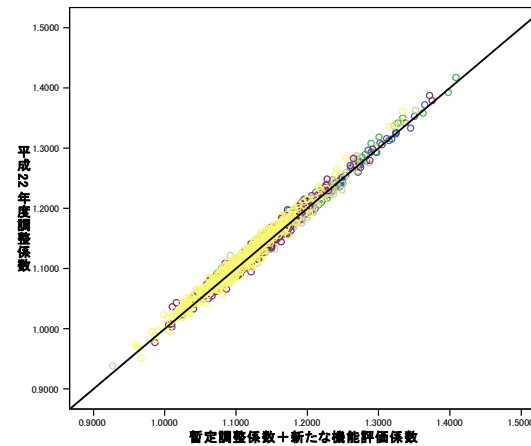
現行の計算方法で計算した調整係数の分布状況



暫定調整係数と新たな評価係数の合計の分布状況



「暫定調整係数と新たな評価係数の合計」と
「現行の計算方法で計算した調整係数」の関係



6項目：変動率

病床規模	置換え率 15%					25%					35%				
	度数	最小値	平均値	最大値	標準偏差	度数	最小値	平均値	最大値	標準偏差	度数	最小値	平均値	最大値	標準偏差
200床未満	390	98.80	99.79	101.57	0.44	390	98.09	99.49	101.71	0.55	390	97.38	99.19	101.85	0.68
200床以上400床未満	486	99.13	99.90	100.96	0.32	486	98.60	99.76	101.43	0.45	486	98.03	99.62	101.94	0.61
400床以上	323	99.32	100.17	101.32	0.32	323	99.07	100.30	101.88	0.49	323	98.79	100.43	102.44	0.69
特定機能病院	83	99.49	99.90	100.29	0.19	83	99.32	100.03	100.62	0.31	83	99.16	100.16	100.96	0.44
合計	1,282	98.80	100.00	101.57	0.38	1,282	98.09	100.00	101.88	0.57	1,282	97.38	100.00	102.44	0.79

DPC算定病床割合	度数	最小値	平均値	最大値	標準偏差	度数	最小値	平均値	最大値	標準偏差	度数	最小値	平均値	最大値	標準偏差
100%	434	98.80	100.05	100.96	0.39	434	98.09	100.05	101.38	0.58	434	97.38	100.06	101.90	0.79
80%以上100%未満	548	98.87	100.00	101.32	0.34	548	98.14	100.04	101.88	0.54	548	97.42	100.07	102.44	0.76
60%以上80%未満	180	98.86	99.91	101.57	0.37	180	98.23	99.74	101.71	0.52	180	97.61	99.58	101.85	0.69
60%未満	120	99.01	99.84	101.15	0.47	120	98.43	99.55	101.10	0.59	120	97.73	99.26	101.06	0.73
合計	1,282	98.80	100.00	101.57	0.38	1,282	98.09	100.00	101.88	0.57	1,282	97.38	100.00	102.44	0.79

総合・がん専門・専門病院	度数	最小値	平均値	最大値	標準偏差	度数	最小値	平均値	最大値	標準偏差	度数	最小値	平均値	最大値	標準偏差
総合病院	1,123	99.01	100.02	101.57	0.35	1,123	98.43	100.03	101.88	0.55	1,123	97.73	100.04	102.44	0.77
専門病院	132	98.80	99.73	101.25	0.48	132	98.09	99.51	101.22	0.61	132	97.38	99.29	101.18	0.76
がん専門	27	98.80	99.76	100.18	0.32	27	98.16	99.86	100.38	0.56	27	97.51	99.97	100.72	0.81
合計	1,282	98.80	100.00	101.57	0.38	1,282	98.09	100.00	101.88	0.57	1,282	97.38	100.00	102.44	0.79