

無 料 定 額 宿 泊 所 支 援 の 考 え 方 に つ い て

都内宿泊所の経緯

□都内宿泊所の設置経緯(昭和50年代まで)

| 年代     | 箇所数 | 定員数   |
|--------|-----|-------|
| 昭和20年代 | 4   | 217   |
| 昭和30年代 | 7   | 260   |
| 昭和40年代 | 20  | 1,610 |
| 昭和50年代 | 21  | 1,630 |

・昭和20年代は、社会福祉事業法(昭和26年制定、現・社会福祉法)の主旨に則り、慈善事業的に社会福祉法人や宗教法人等によって傷痍軍人等に対して支援を行ってきた。

□昭和50年代～平成11年度

・昭和50年代から平成10年までは、20箇所であったが、平成11年以降、急激に新規開設が増加した。(別紙資料 表1参照)

・背景としては、バブル経済崩壊に伴う不況に伴い、仕事と居所を失った人の、受け皿として機能したと考えられる。

□平成11年度～平成20年度

・平成15年には、定員数が5千人台を超えたものの、路上生活者への施策充実と都のガイドライン制定により規制を強化したため定員数はその後、減少・横ばいとなった。(別紙資料 表2参照)

□平成20年度～

・平成20年秋以降の世界同時不況の影響等から再び新規開設、定員増の傾向にある。(平成21年10月1日現在、175箇所 定員5,437人)

・利用者種別として、路上生活者の割合が減る一方で、高齢者、精神疾患者、長期入院からの退院者の入所が増加している。

宿泊所の現状

入所者の状況

- 主な入所理由
- 路上生活者 29.4%
  - 退院先なし 14.3%
  - 社会生活困難 6.4%
  - 他の施設から 18.6%
  - 住居喪失 11.3%

宿泊所  
4,665人

退所者の状況

- 主な退所理由
- 自活による退所 30.6%
  - 無断退所 17.9%
  - 施設入所 17.0%
  - 任意退所 10.3%

救護・更生施設等の入所待機期間や精神疾患等社会的入院患者の退院後の受け皿としての機能を果たす宿泊所

養護老人ホームや特別養護老人ホームへの入所待機や退所後の受け皿としての機能を果たす宿泊所

宿泊所の課題

◎制度上の課題

第二種事業が届出制のため良質な宿泊所とそうでない宿泊所が玉石混交となっている。

◎宿泊所固有の課題

| 【高齢化】                    | 【長期化】              | 【処遇の困難】            |
|--------------------------|--------------------|--------------------|
| 平均年齢57.6歳<br>60歳以上が52.5% | 1年以上の入所者が<br>47%以上 | 退所者のうち無断退所<br>が約2割 |

支援の考え方

支援の前提

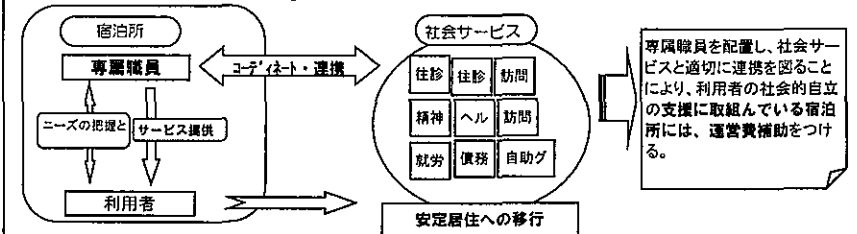
- ① 支援対象の宿泊所としては、居住環境の向上を促す仕組みとなっていることが必要となる。
- ② 単に宿所の提供だけではなく、処遇困難なケースを受け入れ、社会的な自立の支援等に取組んでいること。

専属職員の配置が条件

処遇困難なケースの一定

- 被保護者の生活状況の把握
- 被保護者の自立阻害要因の把握
- 阻害要因を取り除き、自立を援助するために各種社会資源や

補助対象



配置職員について

- ◆社会サービスとの連携をコーディネート
- ◆適切なサービスの提供

- 利用者ニーズの適切な把握とアセスメント
- 精神疾患、要介護高齢者等重度化した利

- 必要な技量をもつ者
- 社会福祉士
  - 社会福祉主事任用資格取得者
  - 精神保健福祉士
  - 介護福祉士
  - 看護師 等

支援後の退所先

特定機能に特化

地域生活  
支援型宿泊所

就労移行支援型  
宿泊所

緊急保護型  
宿泊所

退所先のイメージ

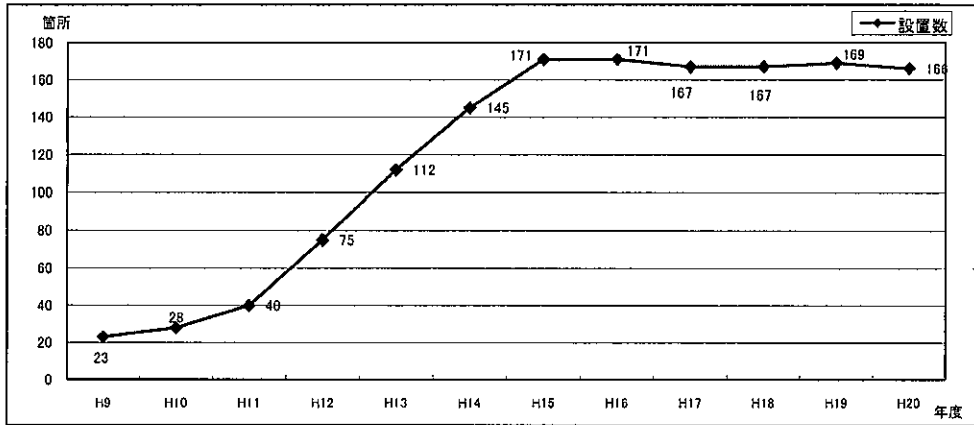
高齢者  
特別養護老人ホーム  
養護老人ホーム  
高齢者専用賃貸住宅  
有料老人ホーム  
ケアハウス等

就労自立  
アパート、寮、社宅等

施設支援  
保護施設、障害者施設等

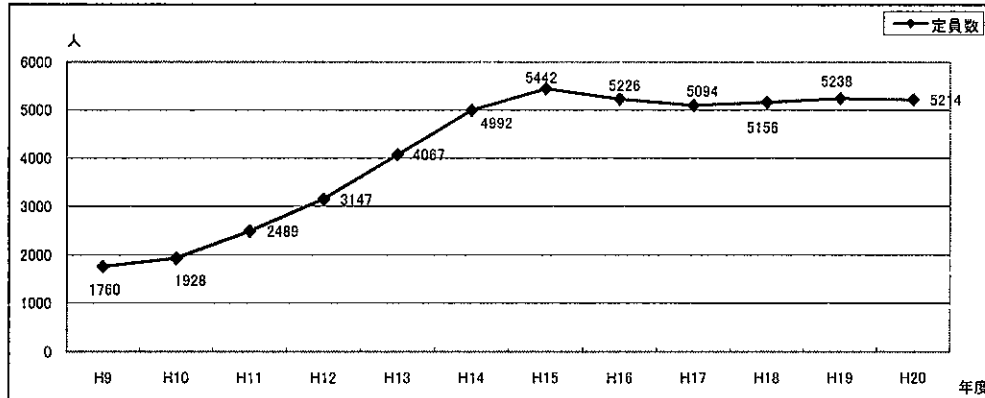
支援により  
バッファー  
機能が働く  
・滞留者の改善  
・安定した行き先の確保

表1 宿泊所設置数の推移



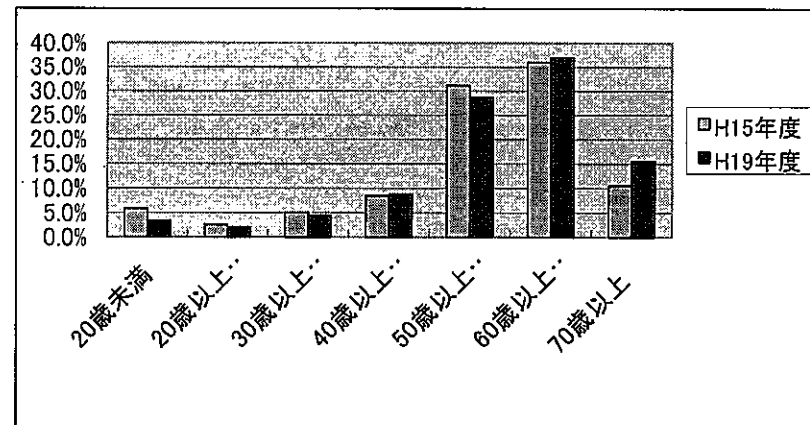
| 年度  | H9 | H10 | H11 | H12 | H13 | H14 | H15 | H16 | H17 | H18 | H19 | H20 |
|-----|----|-----|-----|-----|-----|-----|-----|-----|-----|-----|-----|-----|
| 設置数 | 23 | 28  | 40  | 75  | 112 | 145 | 171 | 171 | 167 | 167 | 169 | 166 |

表2 定員数の推移



| 年度  | H9    | H10   | H11   | H12   | H13   | H14   | H15   | H16   | H17   | H18   | H19   | H20   |
|-----|-------|-------|-------|-------|-------|-------|-------|-------|-------|-------|-------|-------|
| 定員数 | 1,760 | 1,928 | 2,489 | 3,147 | 4,067 | 4,992 | 5,442 | 5,226 | 5,094 | 5,156 | 5,238 | 5,214 |

表3 年度別年齢内訳



|       | 20歳未満 | 20歳以上30歳未満 | 30歳以上40歳未満 | 40歳以上50歳未満 | 50歳以上60歳未満 | 60歳以上70歳未満 | 70歳以上 |
|-------|-------|------------|------------|------------|------------|------------|-------|
| H15年度 | 5.9%  | 2.6%       | 5.1%       | 8.5%       | 31.2%      | 36.0%      | 10.6% |
| H19年度 | 3.4%  | 2.1%       | 4.5%       | 8.8%       | 28.7%      | 37.0%      | 15.5% |

表4 設置者別内訳 (H21.8.1現在)

