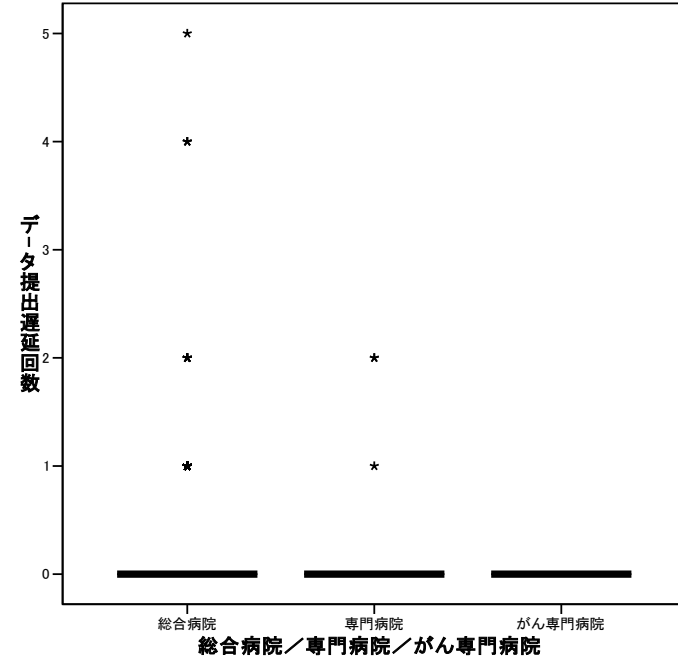
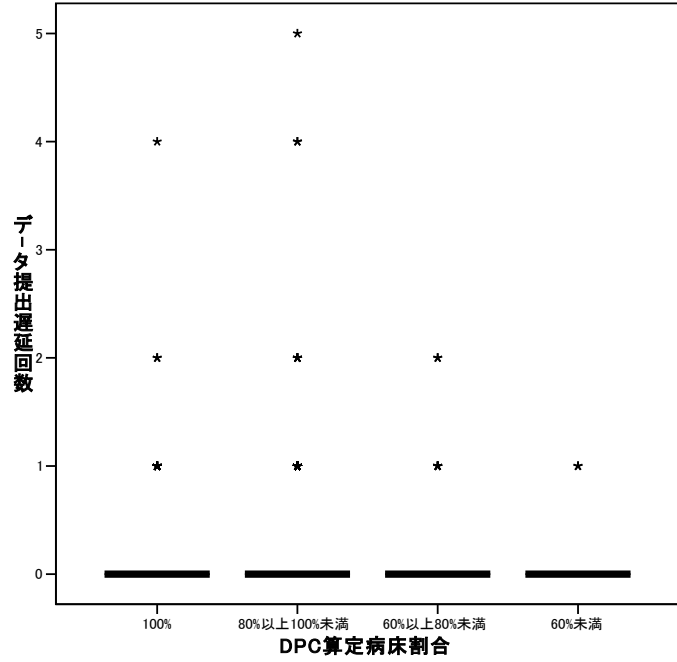
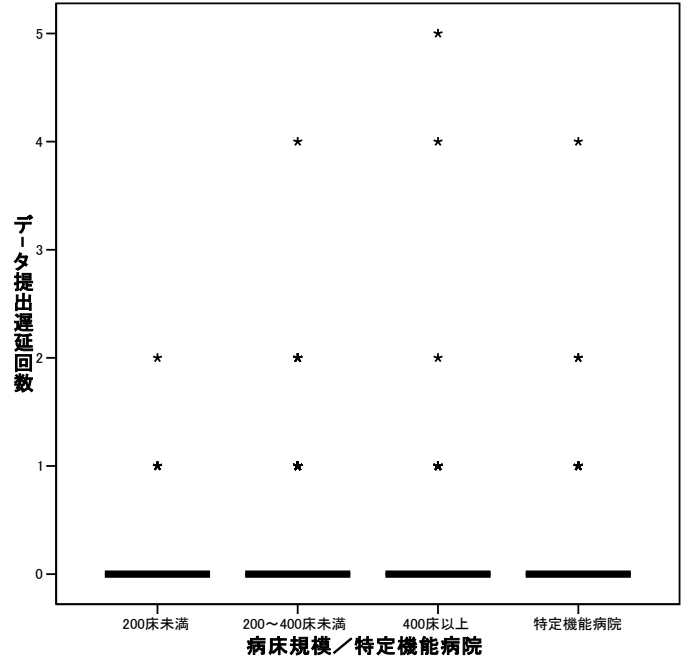
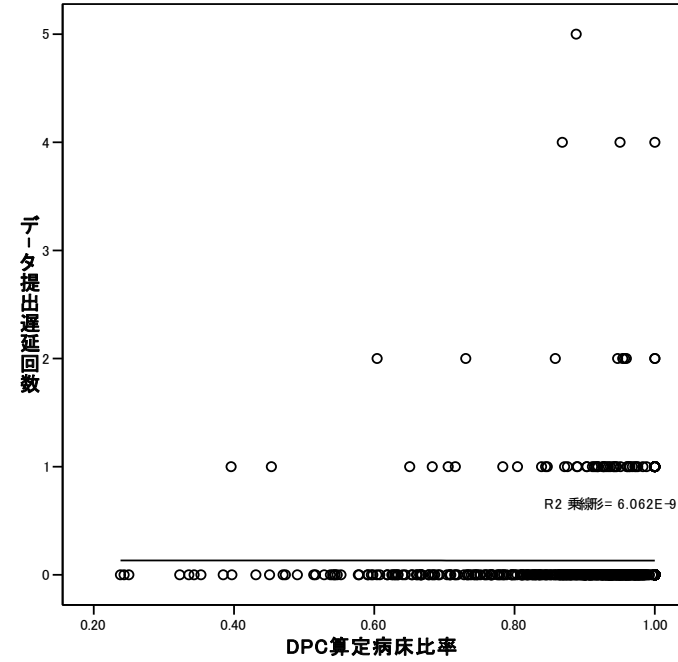
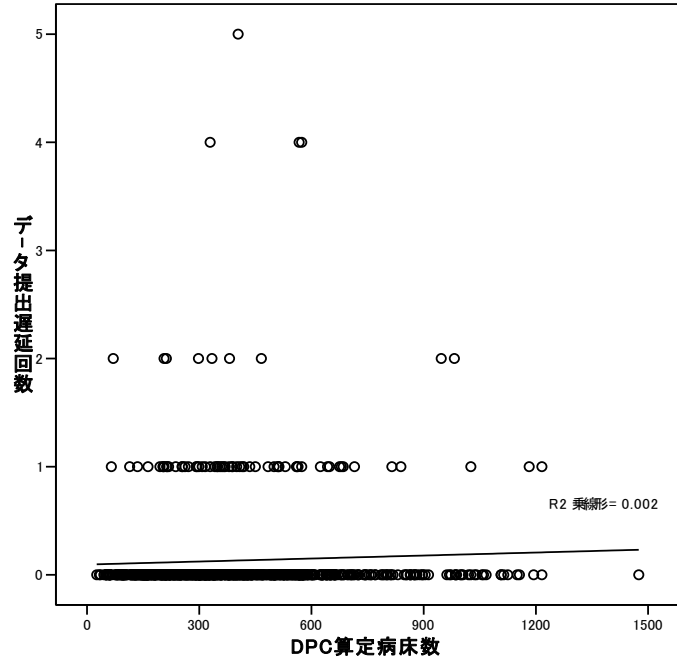
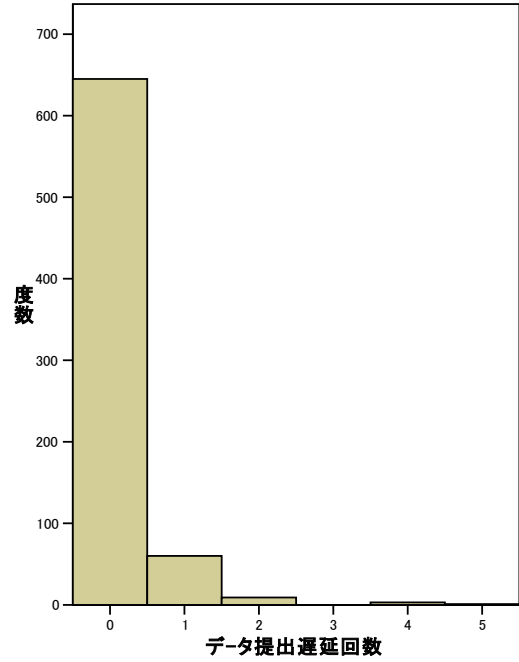


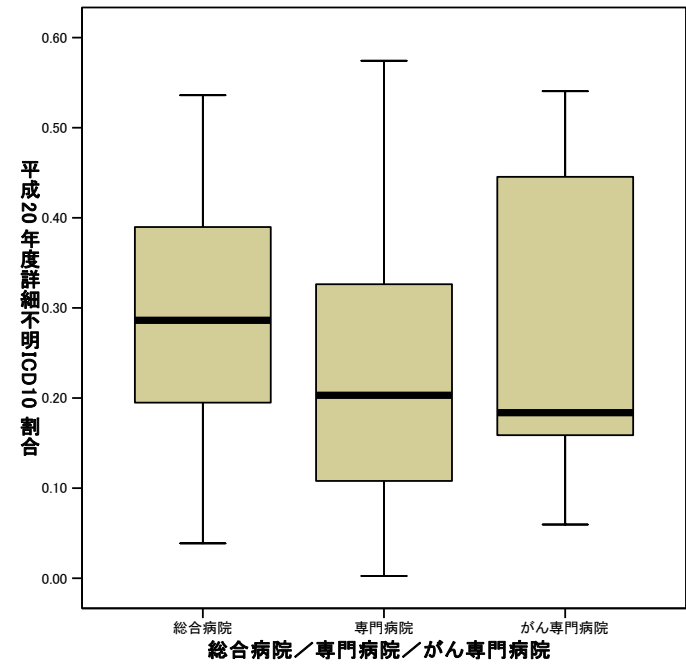
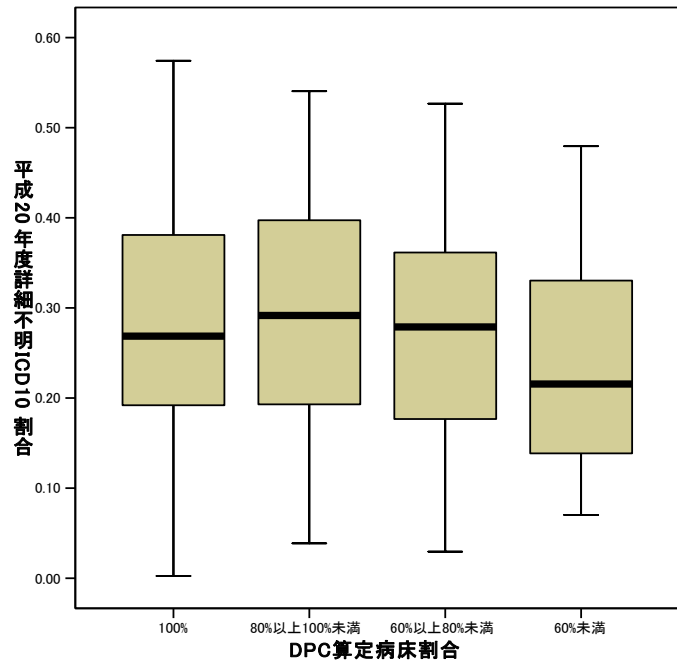
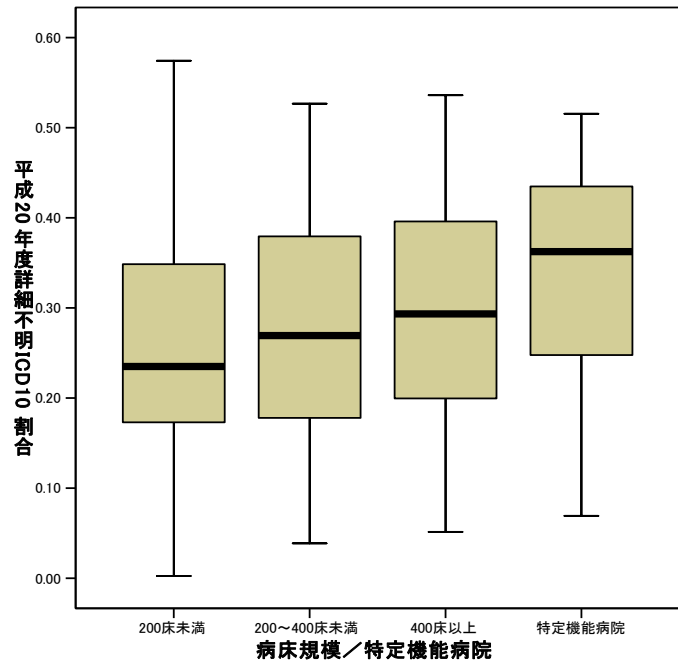
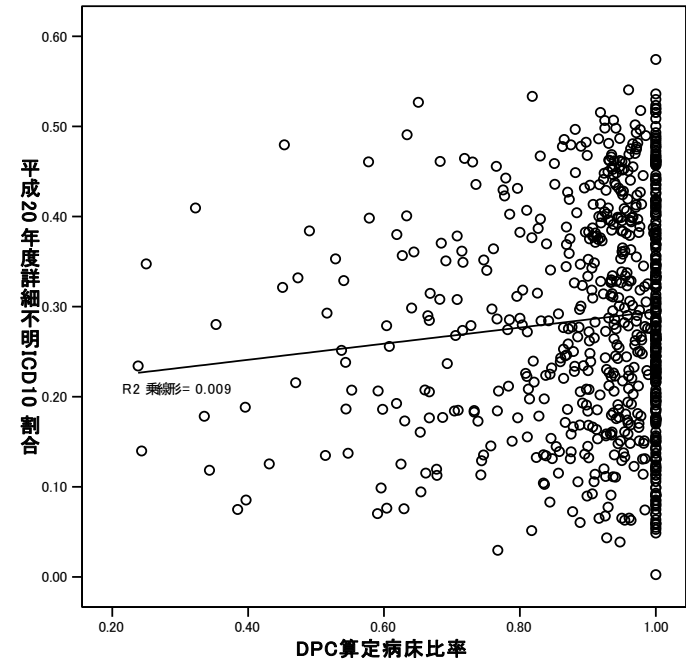
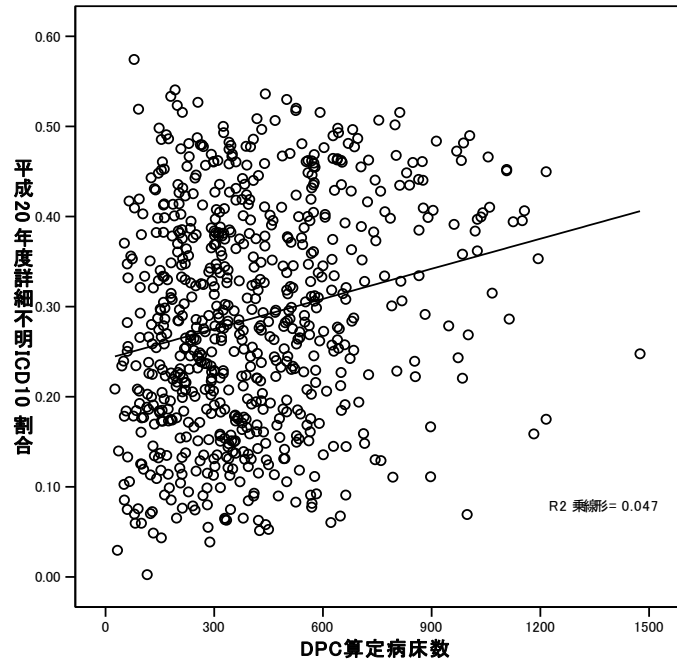
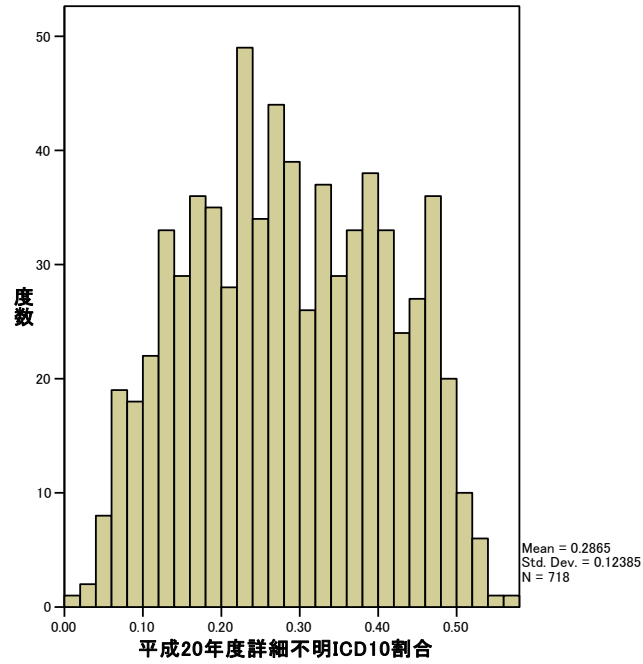
1. DPC対象病院として正確なデータを提出していることの評価①データ提出の遅滞

※データ提出遅延回数



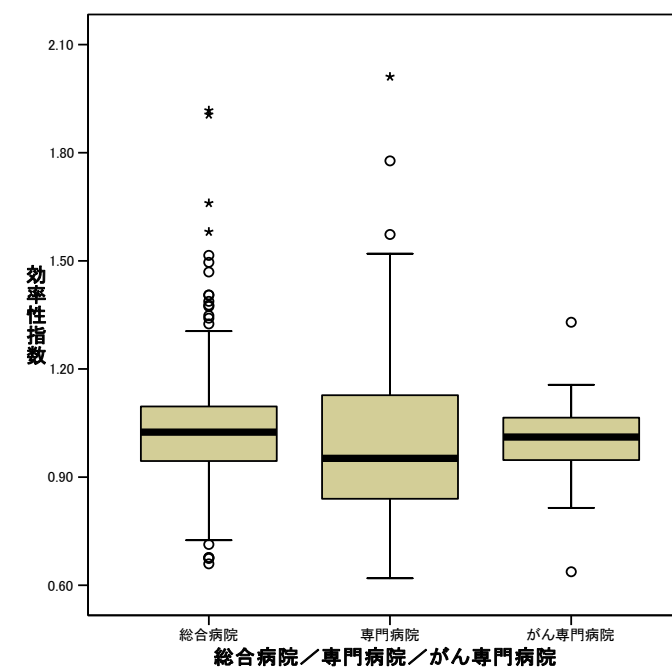
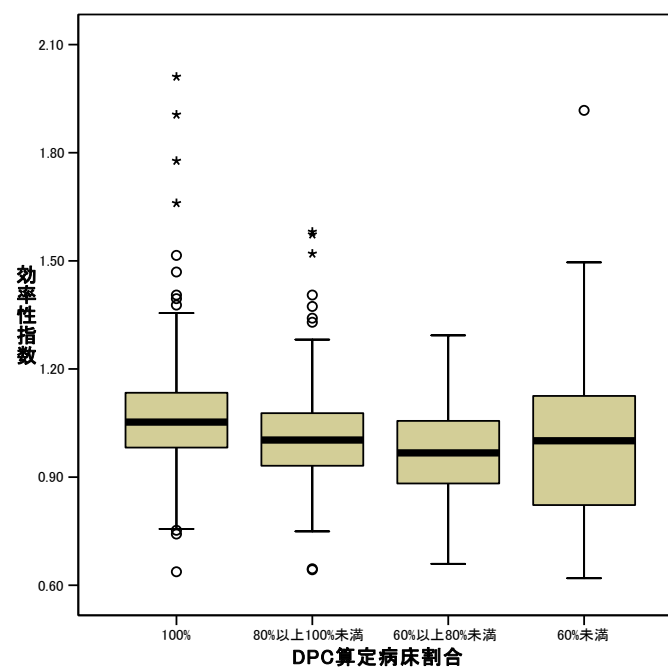
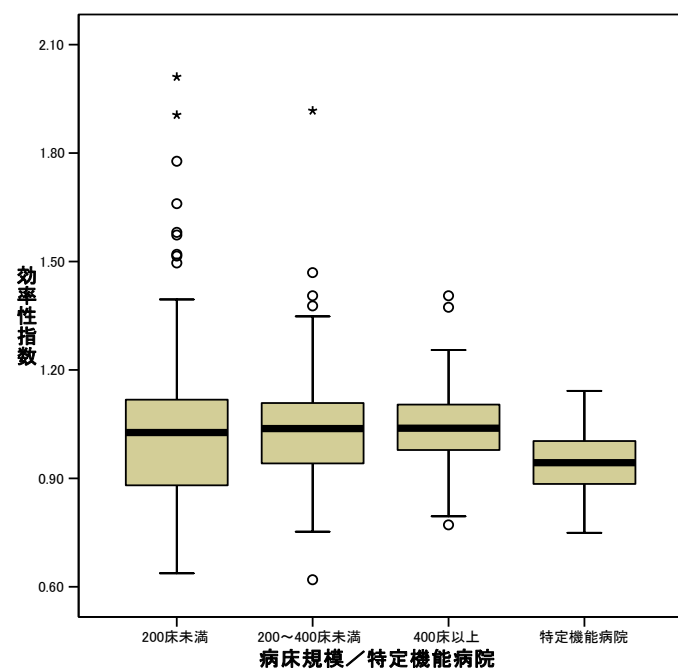
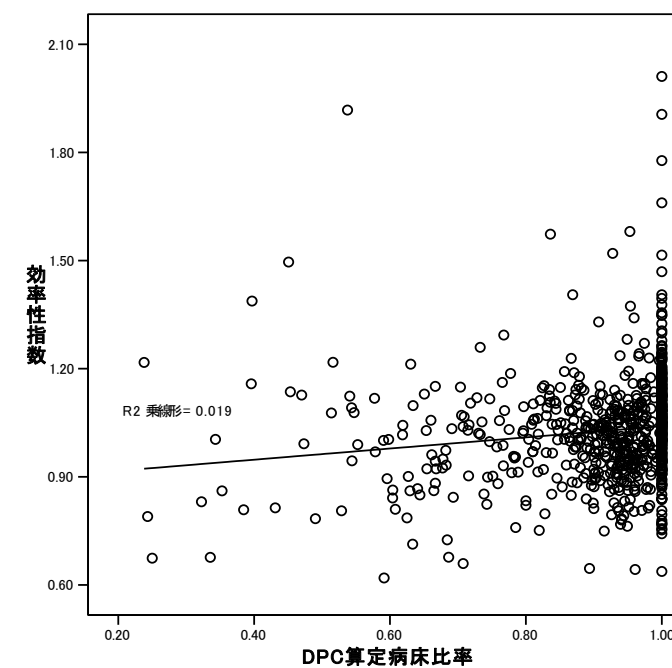
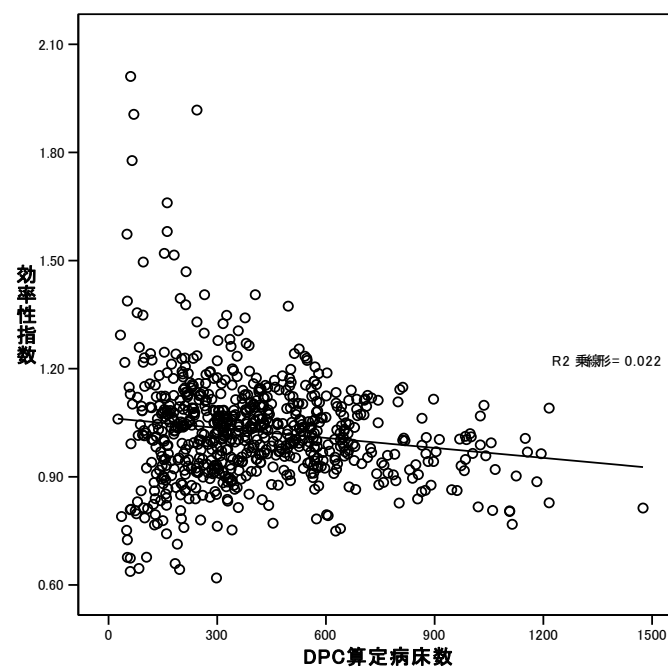
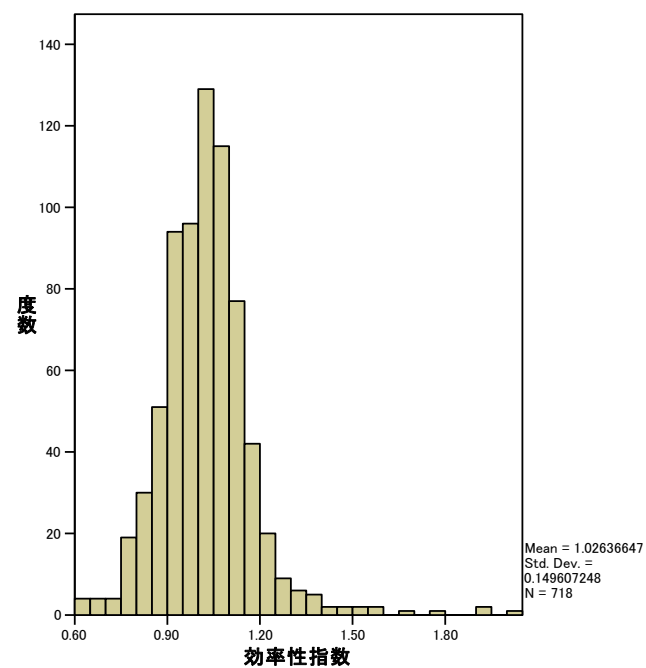
1. DPC対象病院として正確なデータを提出していることの評価②部位不明、詳細不明等症例の割合

※部位不明、詳細不明のICD10コード使用割合



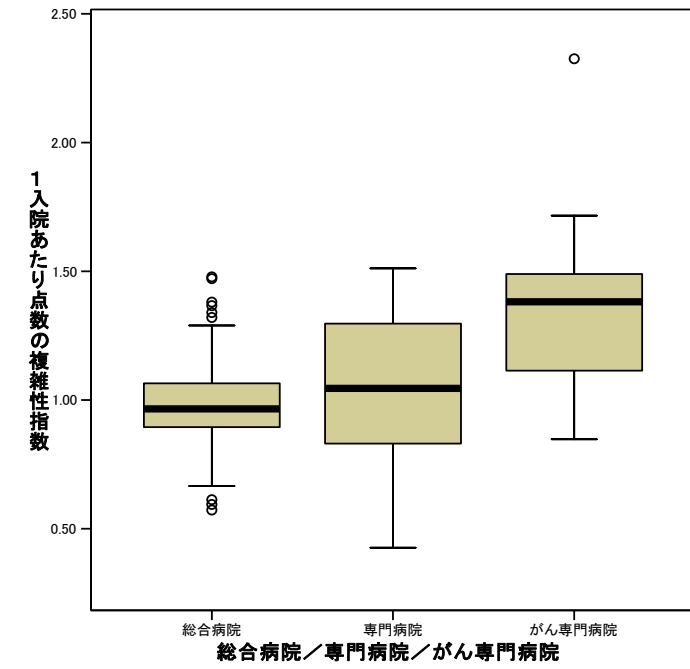
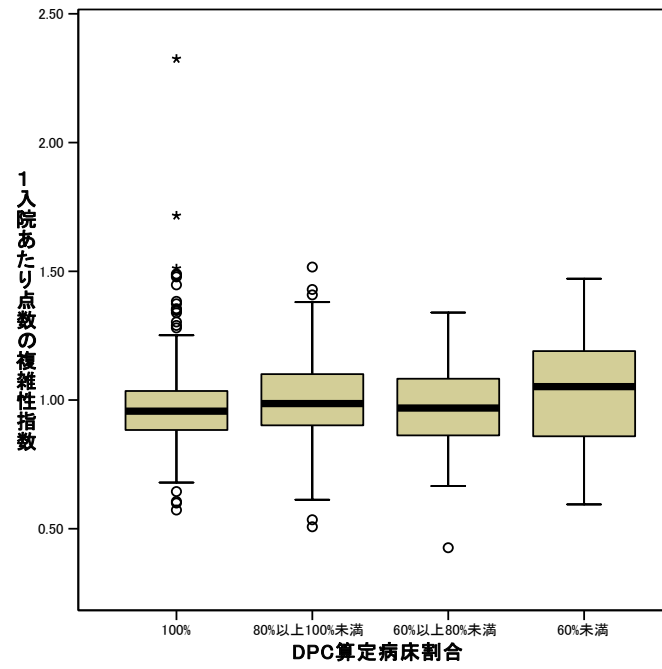
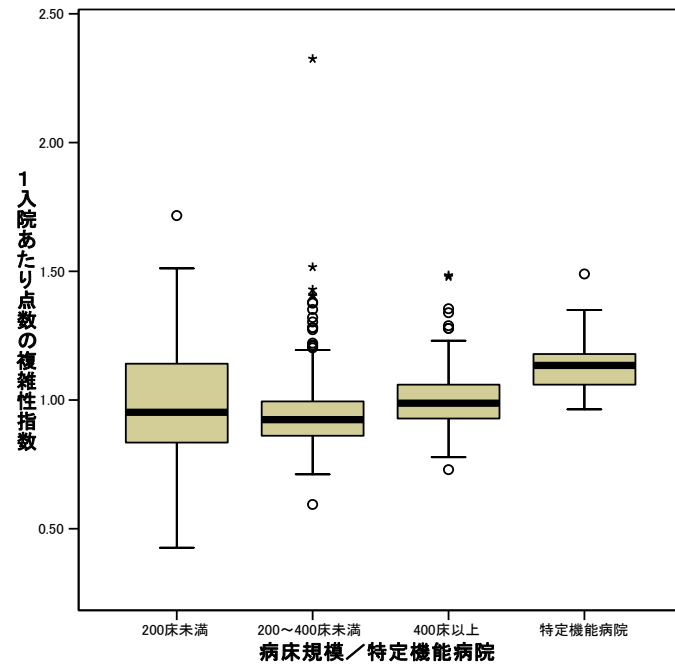
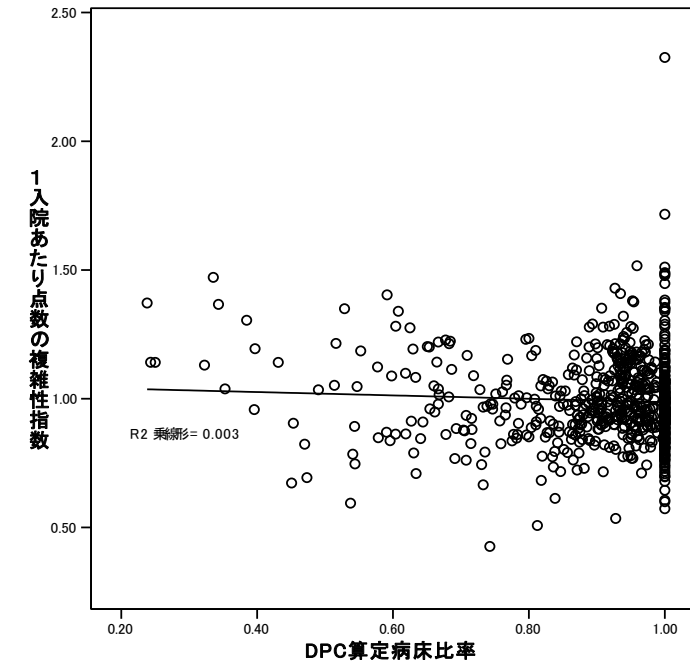
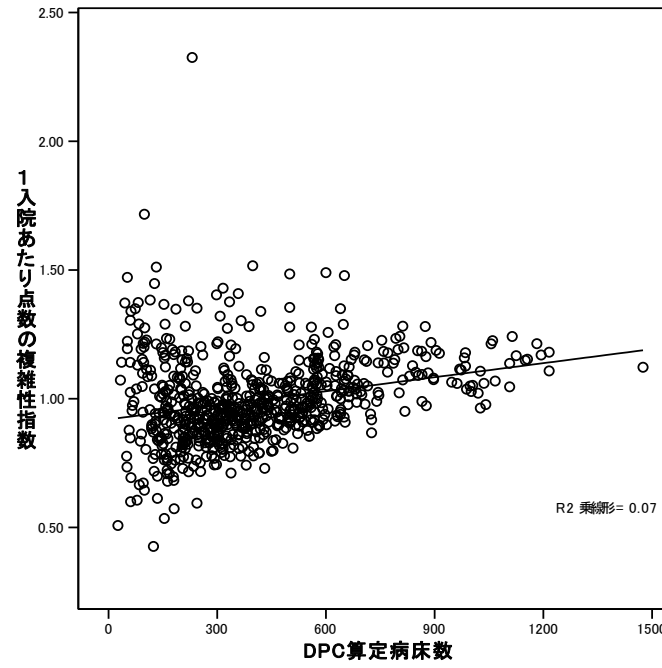
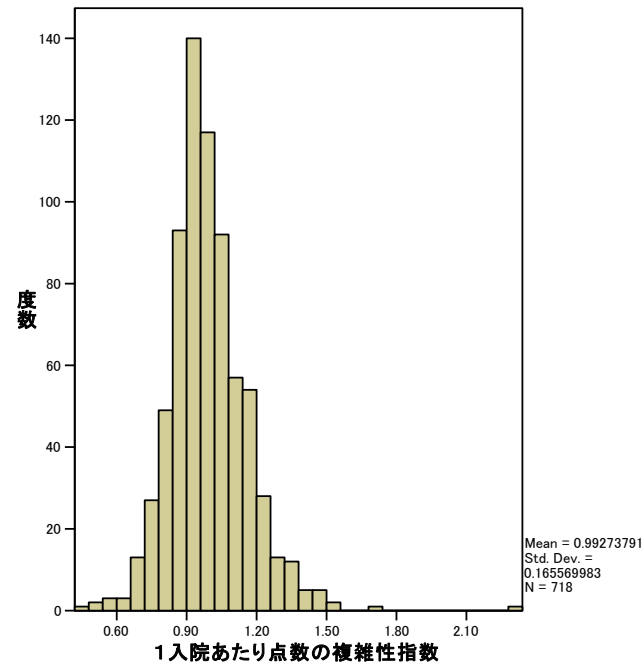
2. 効率化に対する評価

※全DPC対象病院の平均在院日数
 ／当該医療機関の患者構成が、全DPC対象病院と同じとした
 場合の平均在院日数



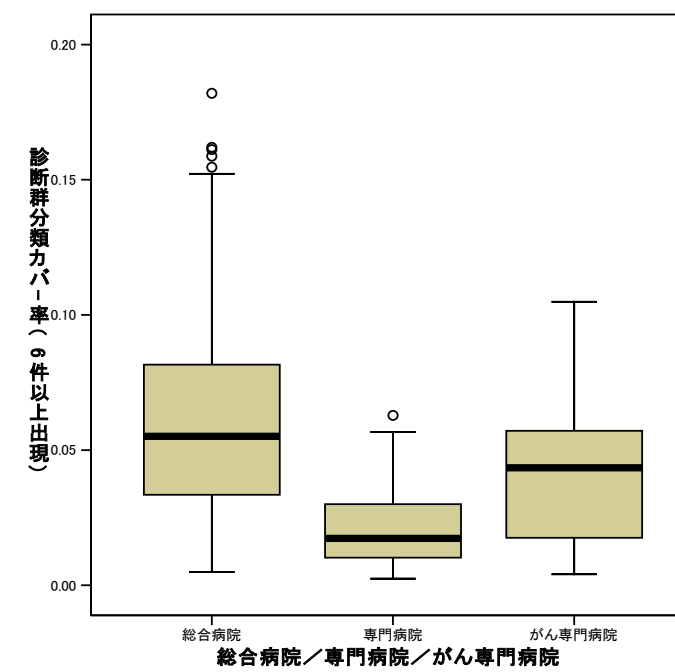
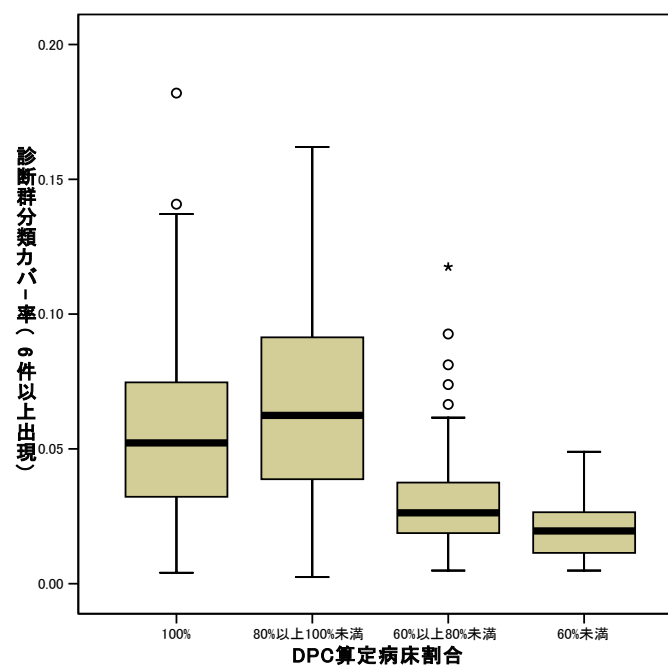
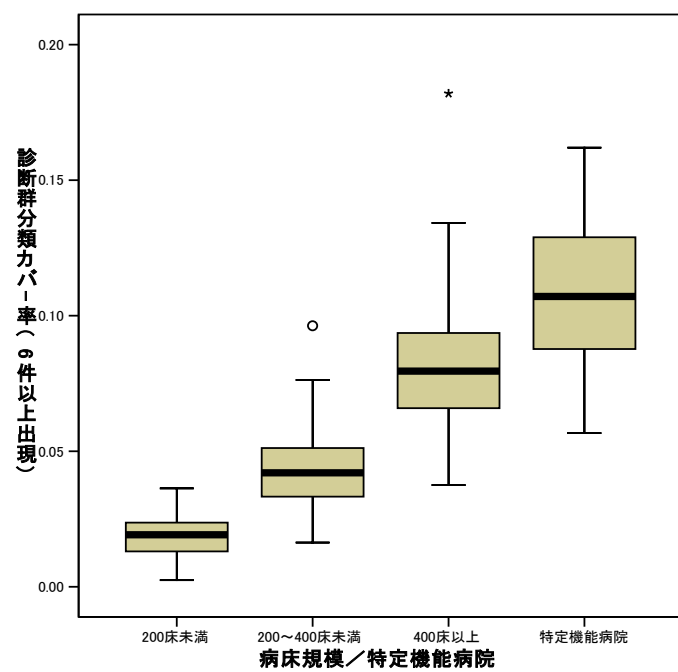
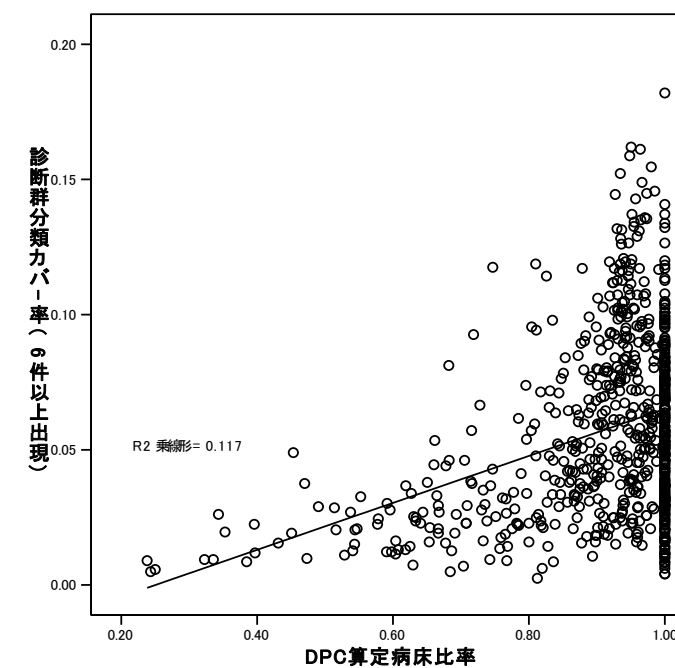
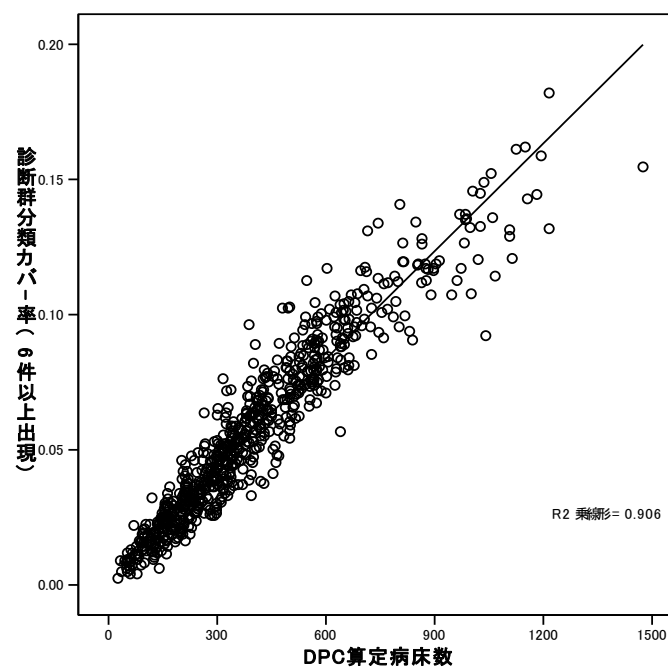
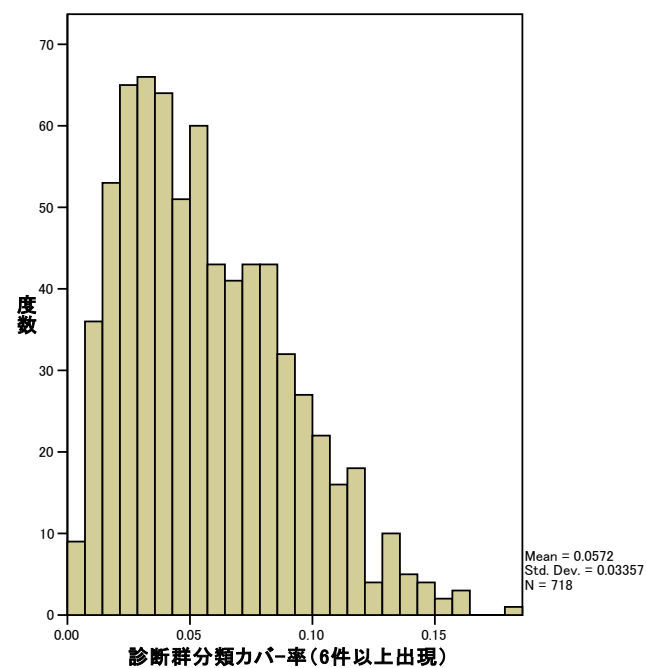
3. 複雑性指数による評価

※当該医療機関の全診断群分類毎の一入院あたり点数が、全DPC対象病院と同じと仮定した場合の一入院あたり点数
 ／全病院の一入院あたり点数



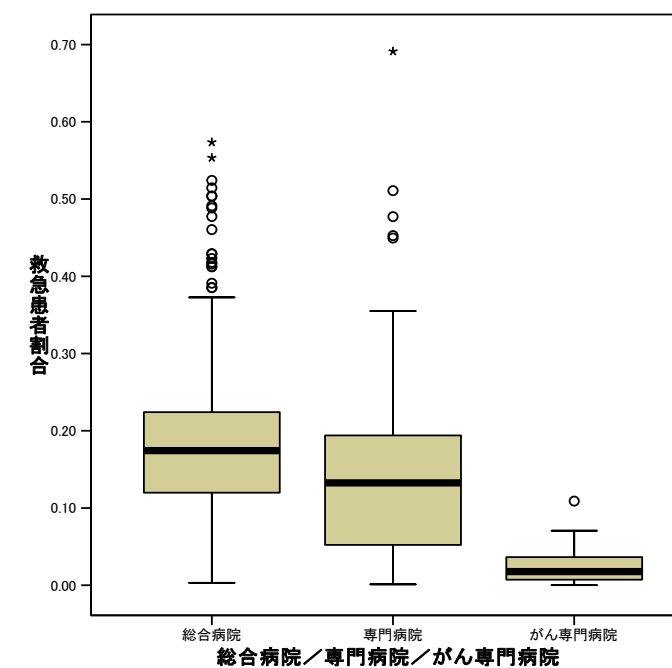
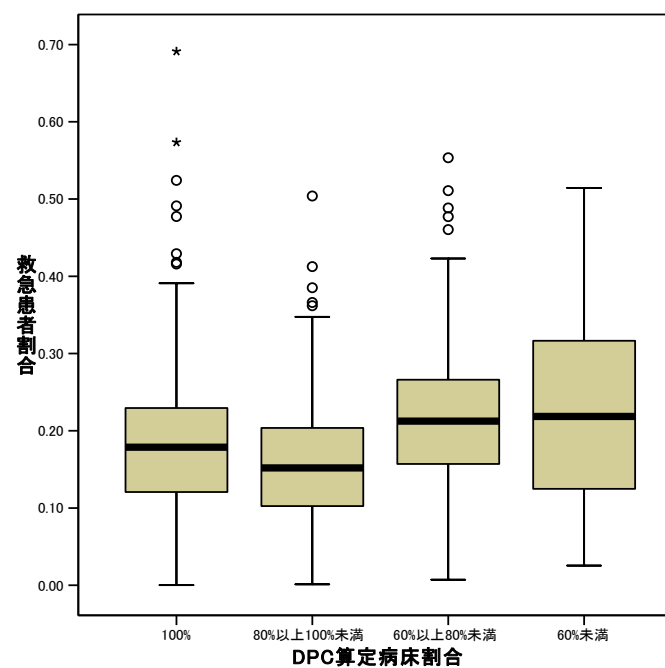
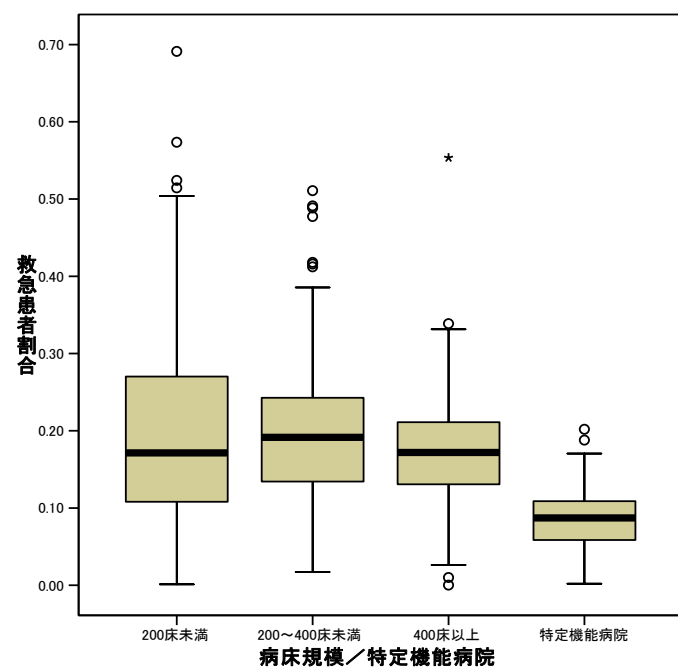
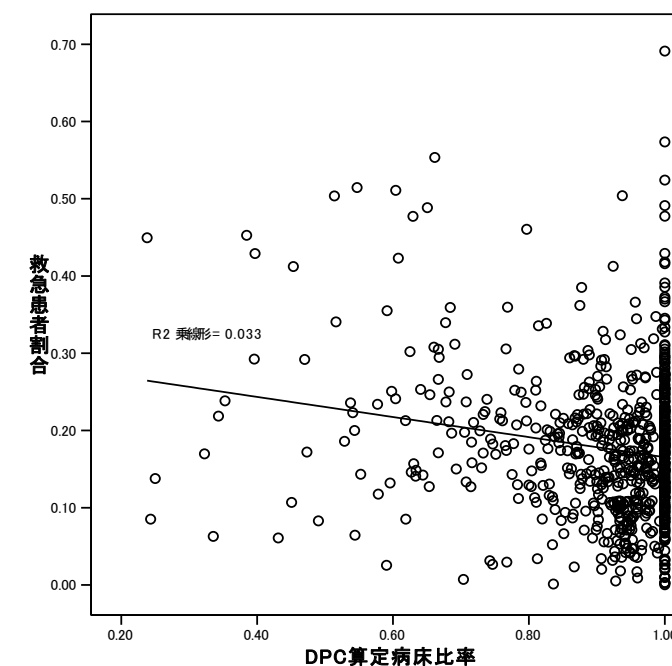
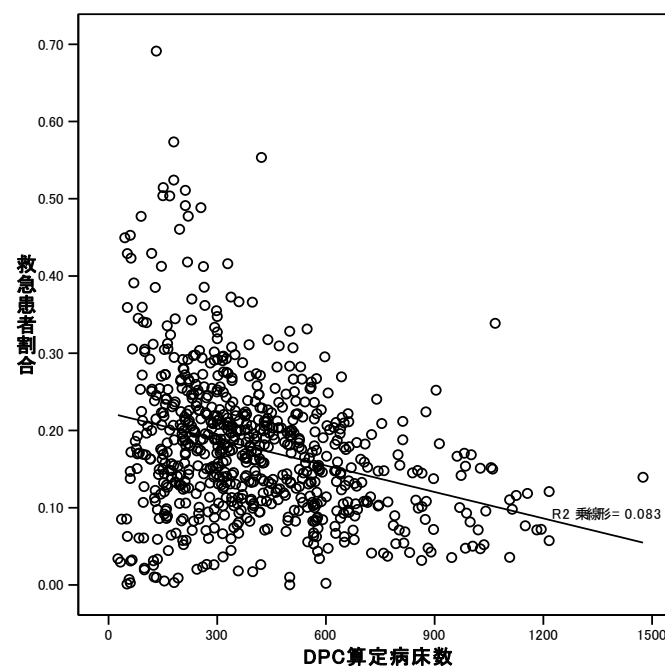
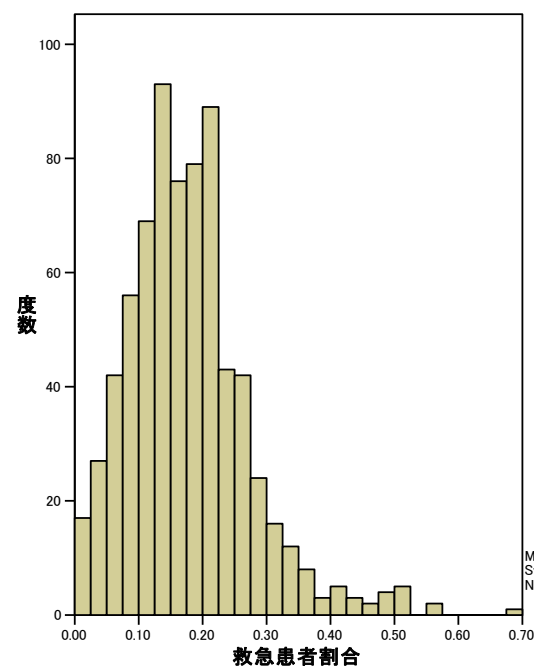
4. 診断群分類のカバー率による評価

※当該医療機関で6件以上出現した診断群分類の数
 ／全診断群分類の数(2451分類)



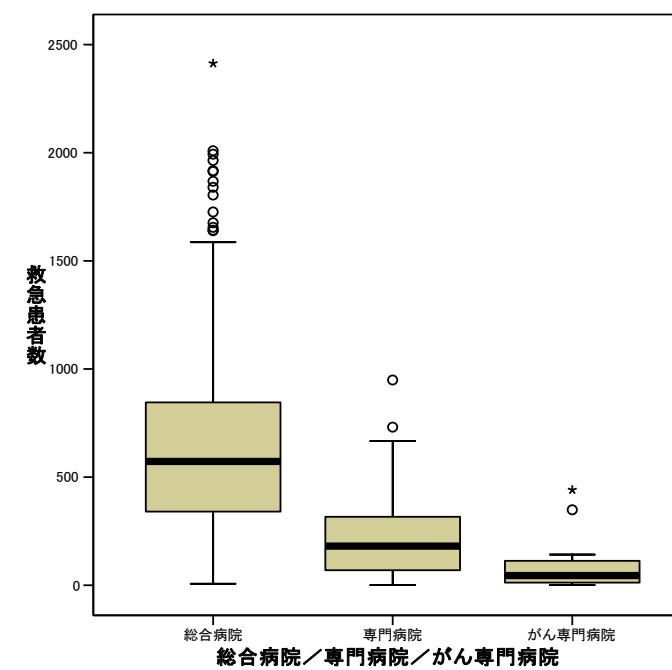
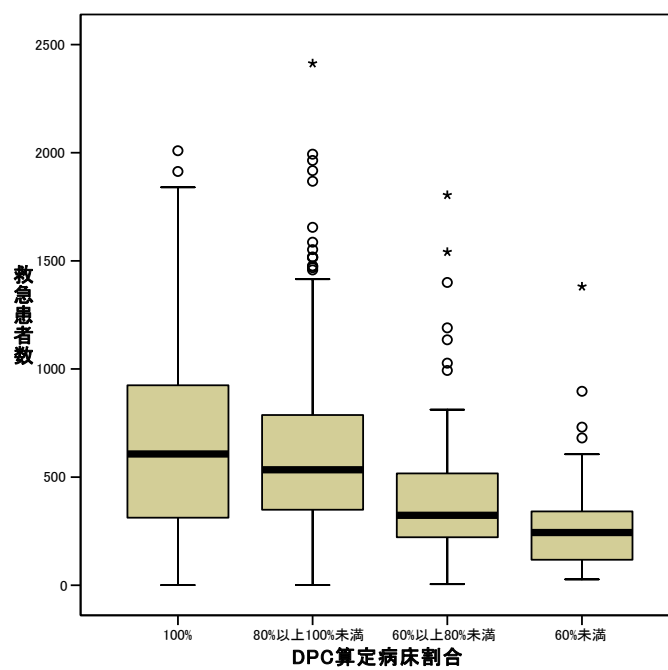
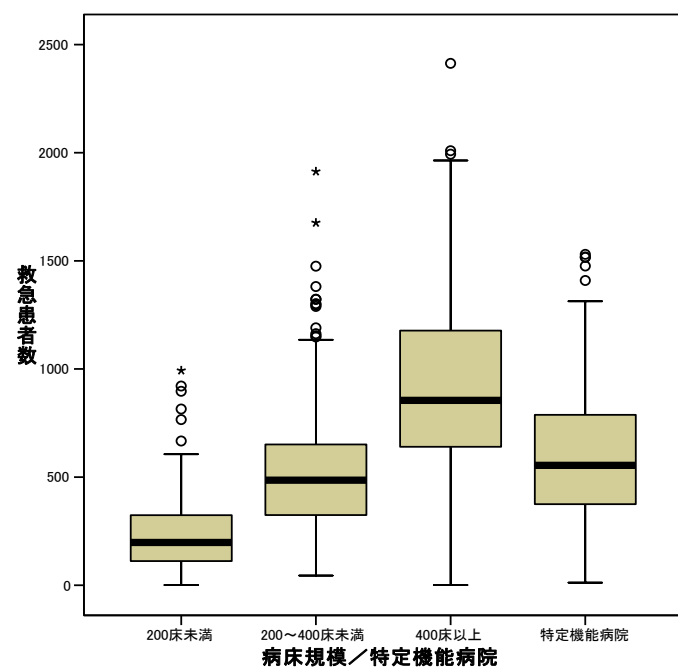
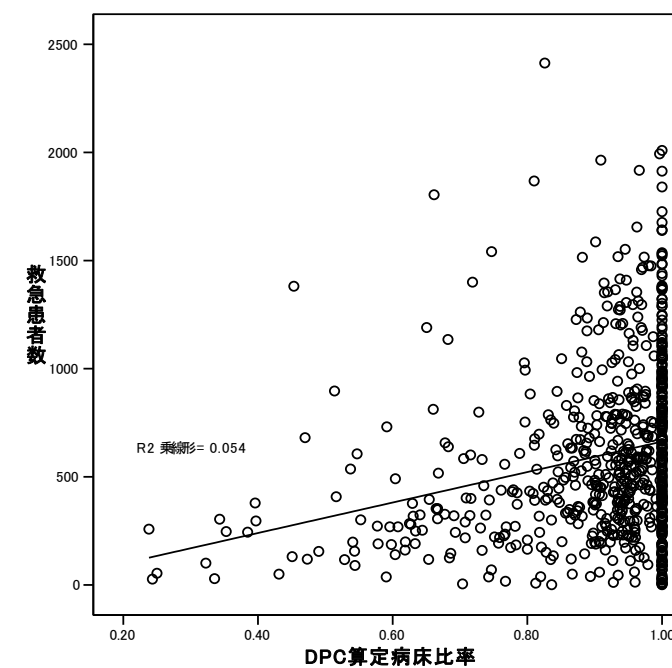
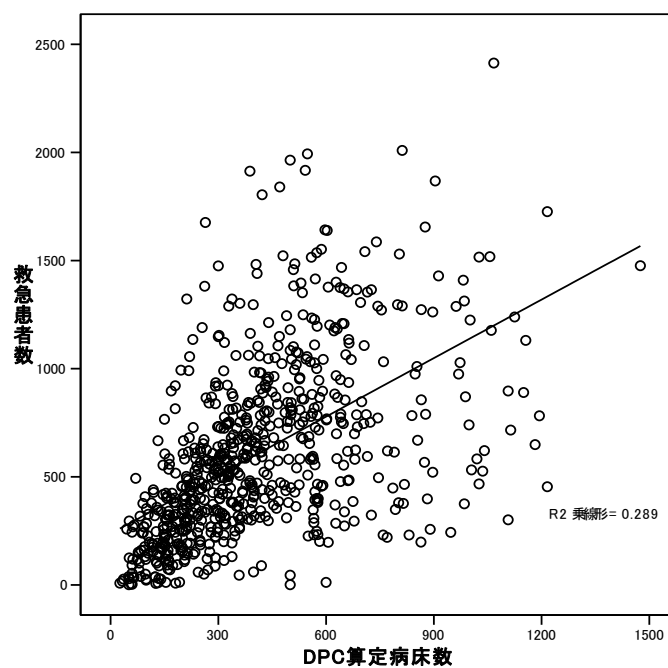
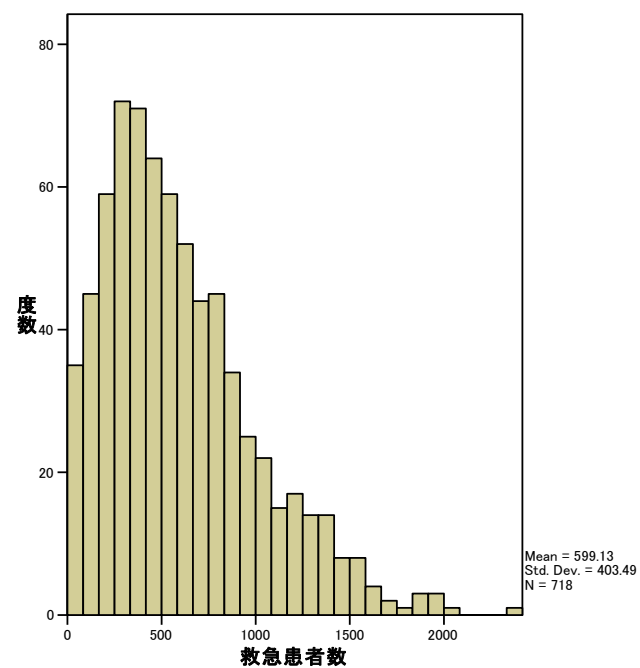
5. 救急医療の入院初期診療に係る評価(案1)救急患者割合

※救急車あり又は入院初日の初診料において
時間外・休日・深夜加算ありのDPC対象患者数／
DPC対象患者数



5. 救急医療の入院初期診療に係る評価(案2)救急患者数

※救急車あり又は入院初日の初診料において
時間外・休日・深夜加算ありのDPC対象患者数



6. 医療計画で定める事業等について、地域での実施状況に評価

※深夜・準夜・休日のすべてにおいて
 医師及び看護師が専従で配置されており、かつ、薬剤師、臨床検査技師
 及び放射線技師が専従又は兼任で配置

