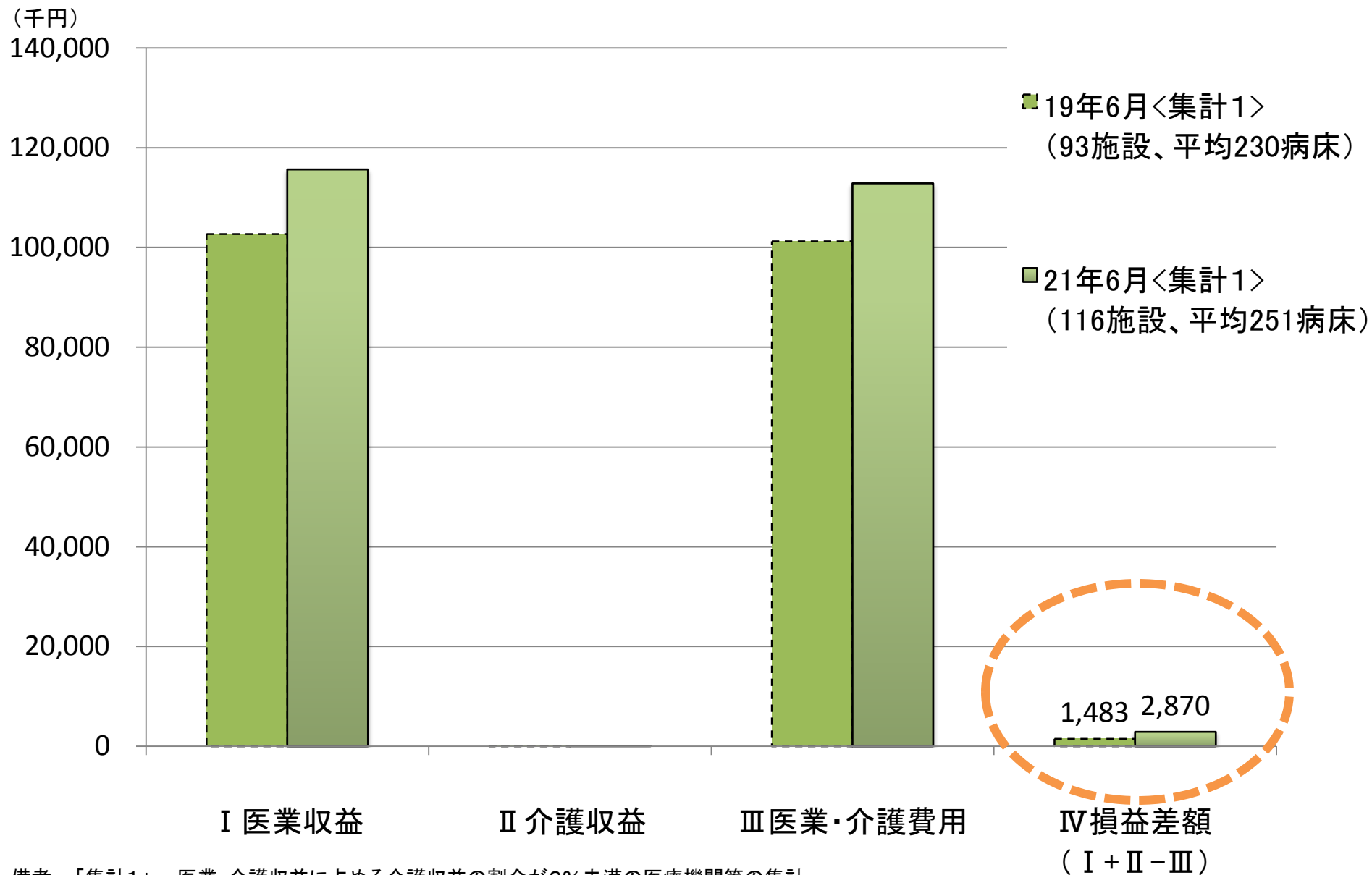
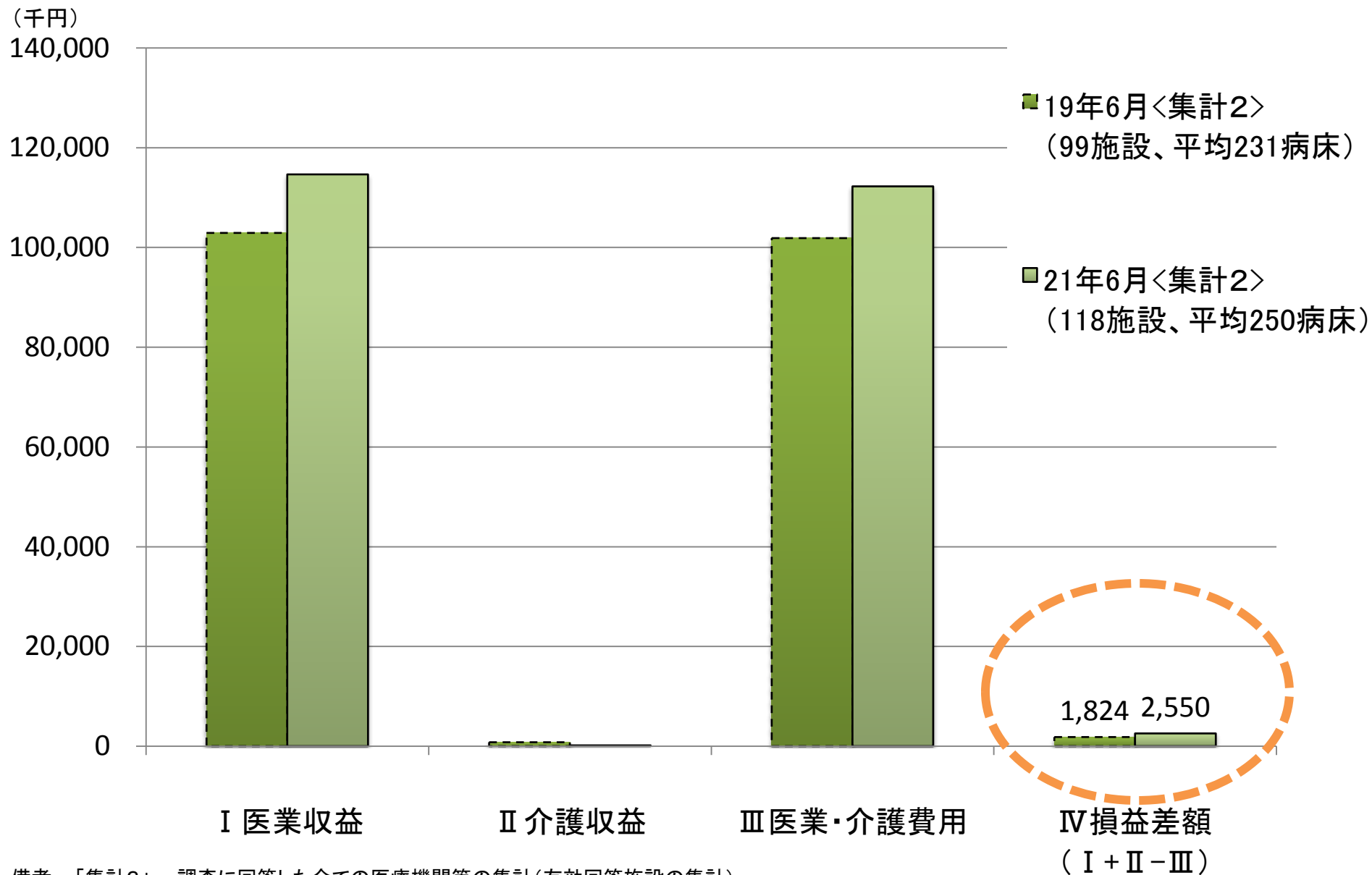


精神科病院（国公立を除く）の損益状況〈集計1〉



備考：「集計1」…医業・介護収益に占める介護収益の割合が2%未満の医療機関等の集計

精神科病院(国公立を除く)の損益状況<集計2>



備考: 「集計2」…調査に回答した全ての医療機関等の集計(有効回答施設の集計)

平成20年度 一般病棟で提供される医療の実態調査

分析対象

	13:1病棟を有する施設	15:1病棟を有する施設
A: 調査協力依頼状発送施設数	724施設	1,421施設
B: 調査協力受諾施設数 (調査票発送施設数)	61施設	96施設
C: 回答数 (C/B)	46施設 (75%)	62施設 (65%)
D: 有効回答数(分析対象数) (D/A)	33施設 (4.6%)	47施設 (3.3%)

【対象施設の協力が十分に得られなかった理由として考えられるもの】

○13:1病棟や15:1病棟においてこのような実態調査の経験がなかった

○調査協力自体が医療機関側に大きな負担をかけるものであった

○年度末の実施であったこと等により協力が得られにくかった

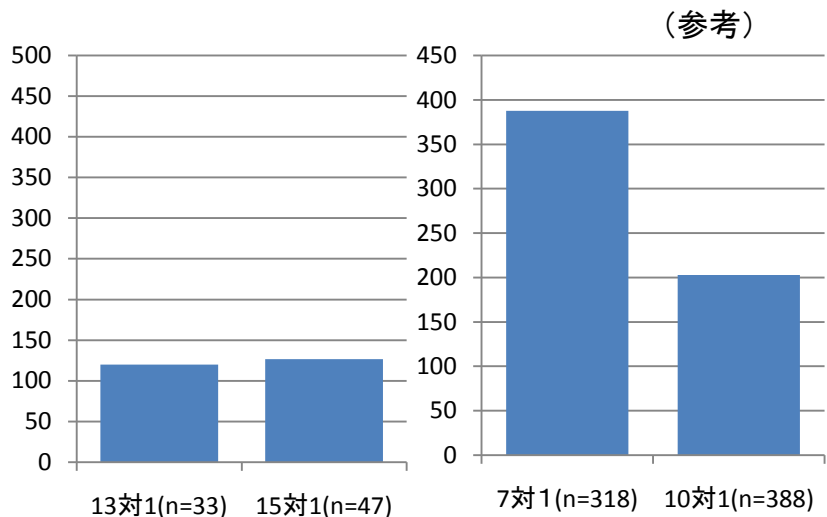
出典: 厚生労働省保険局医療課「平成20年度慢性期入院医療の包括評価に関する調査」及び「平成20年度 一般病棟で提供される医療の実態調査」

(参考) 検証部会7対1入院基本料算定病棟に係る調査

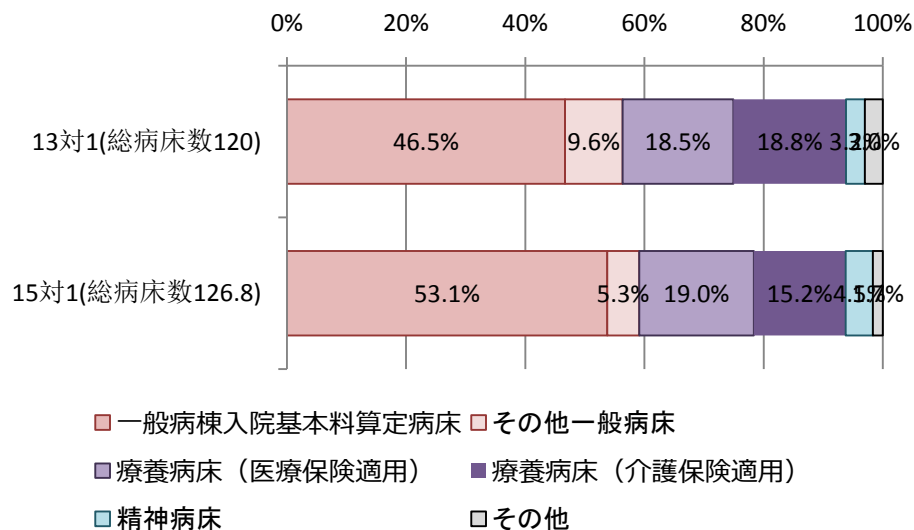
	7対1	10対1
発送数	1,060施設	1,891施設
有効回収数	413施設 (38.9%)	507施設 (26.8%)

施設の特徴について

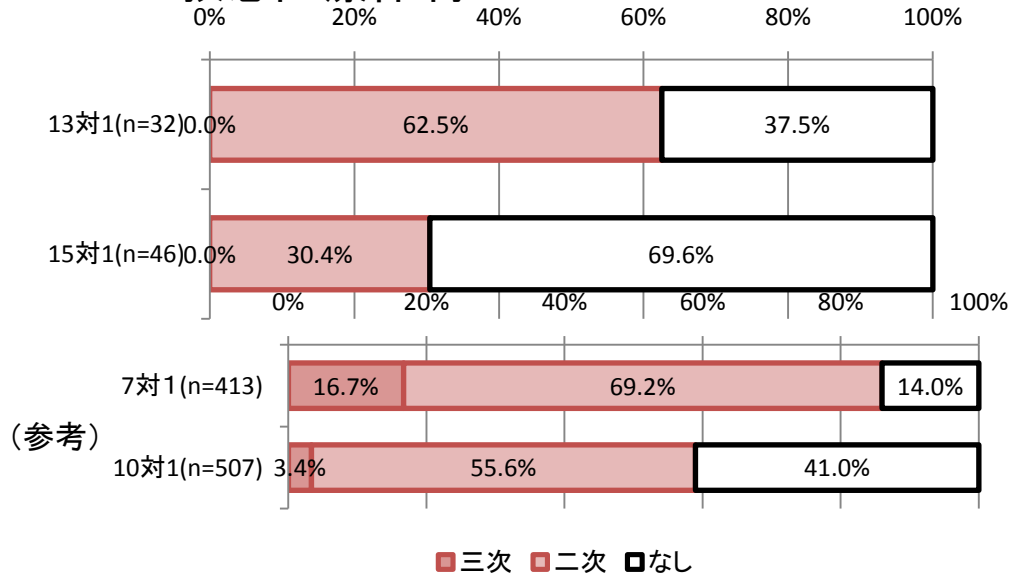
1. 平均許可病床数



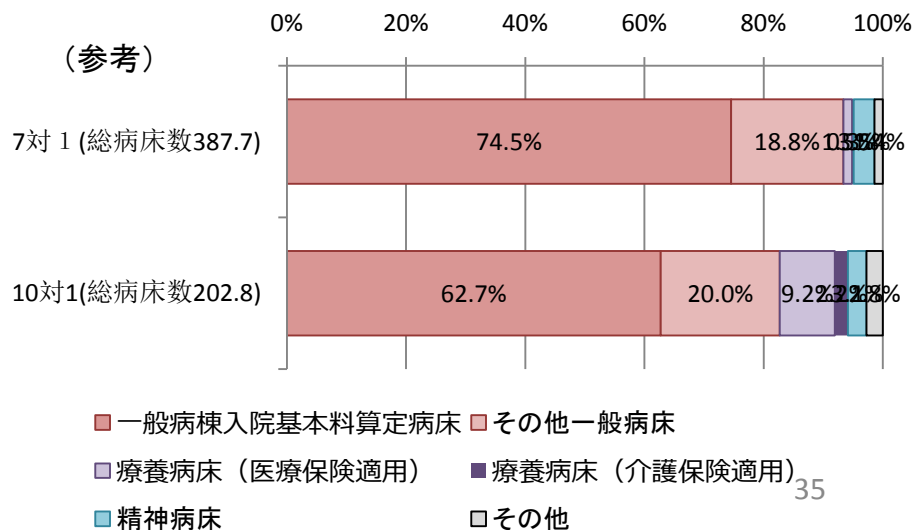
2. 病床構成



3. 救急医療体制

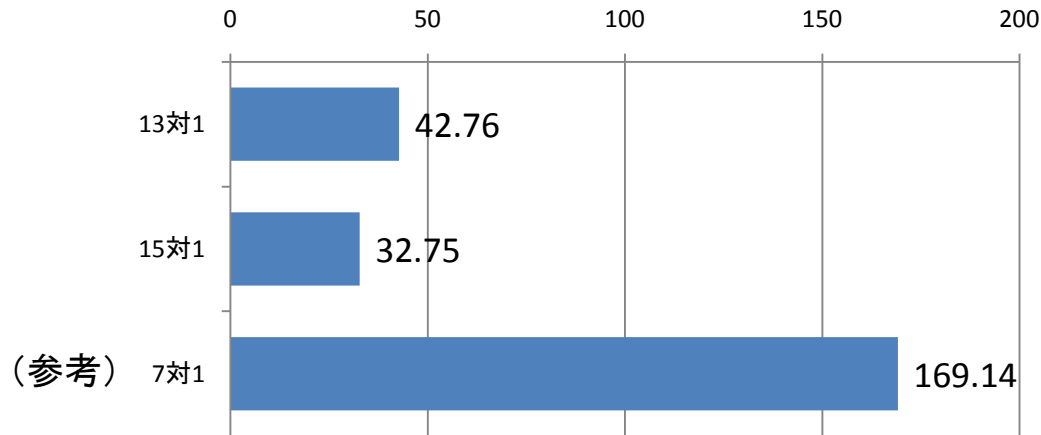


(参考)

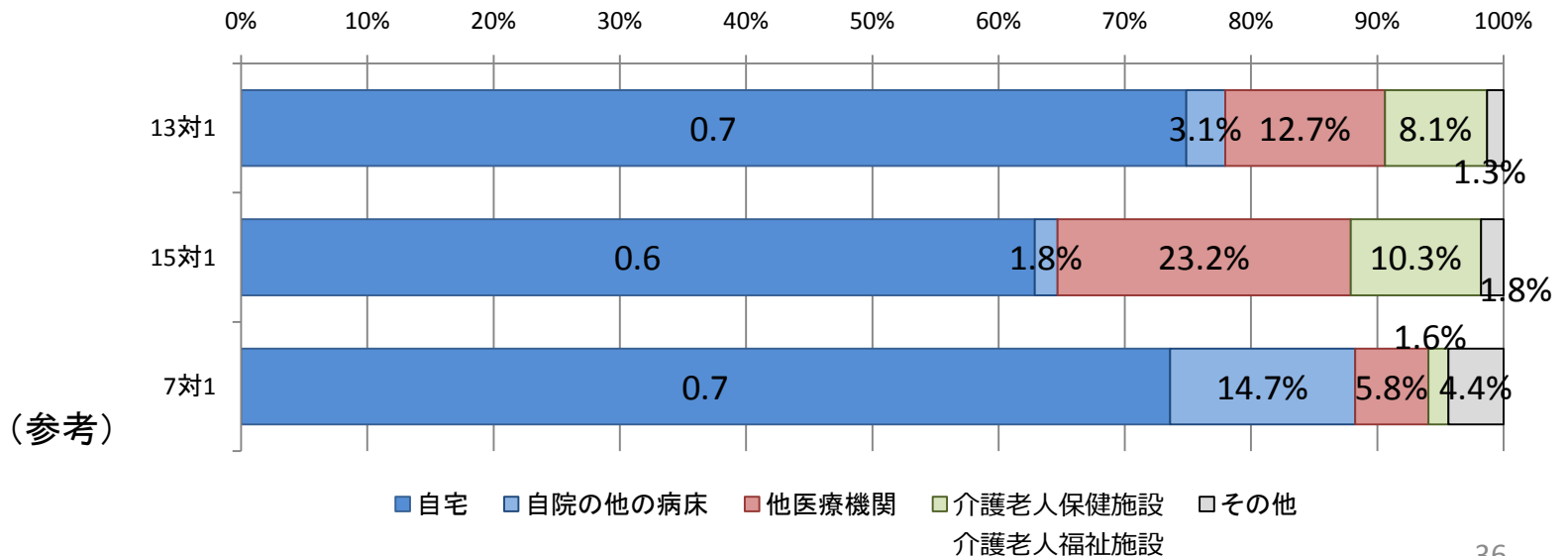


患者の入院元

100床1カ月当たり入院患者数(人)

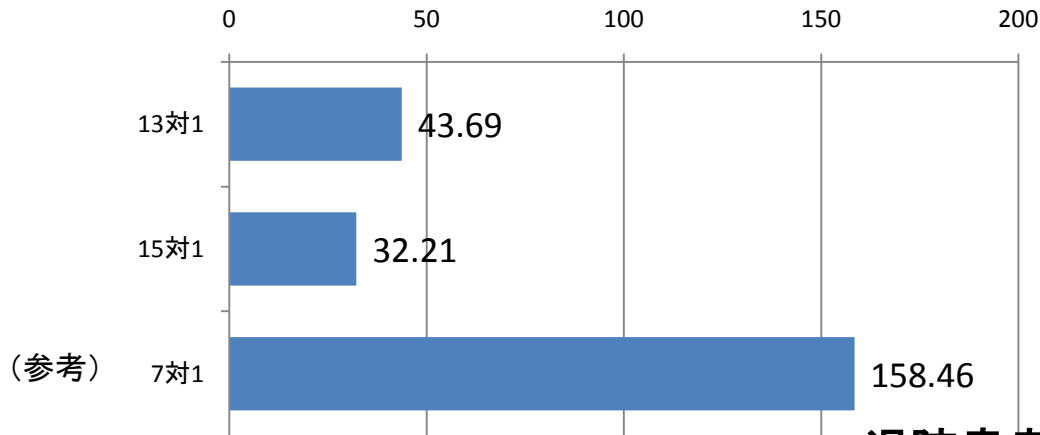


入院患者の入院元の内訳



患者の退院先

100床1カ月当たり退院患者数(人)



退院患者の退院先の内訳

