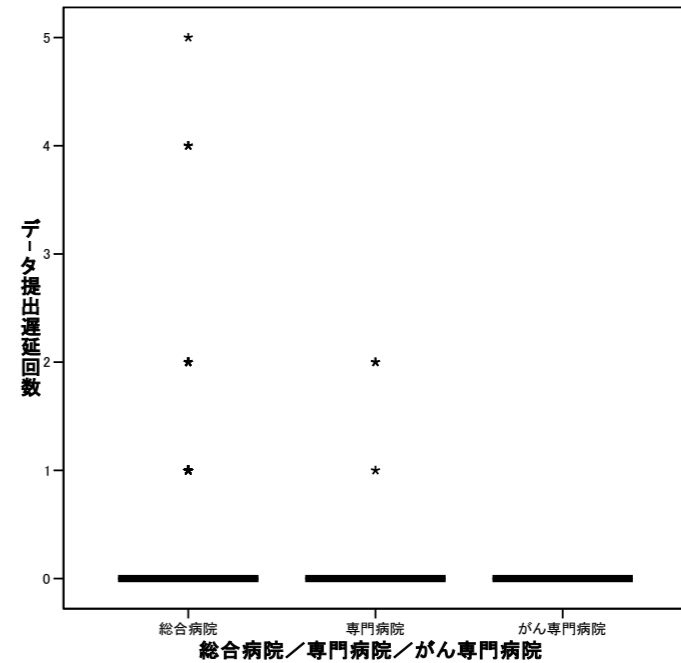
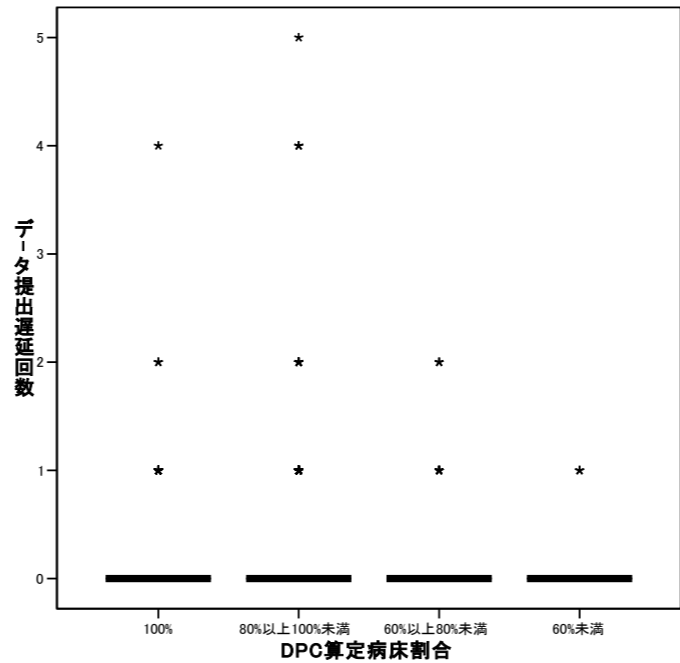
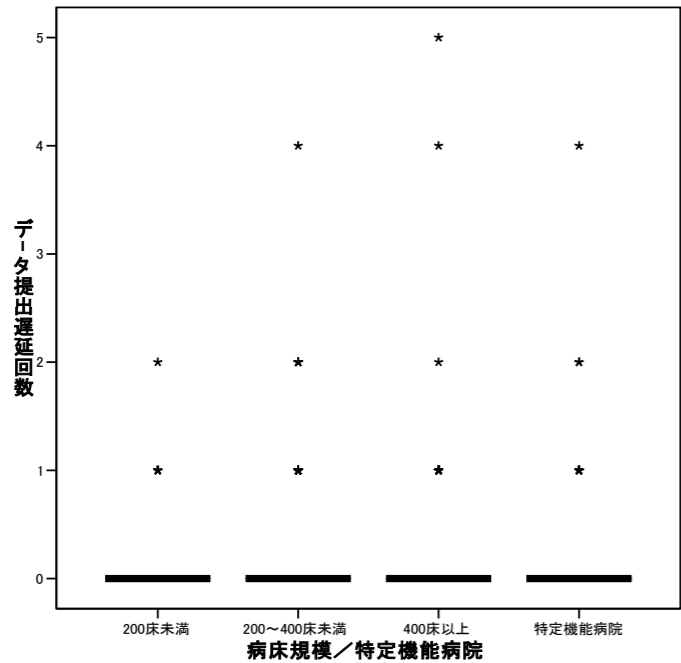
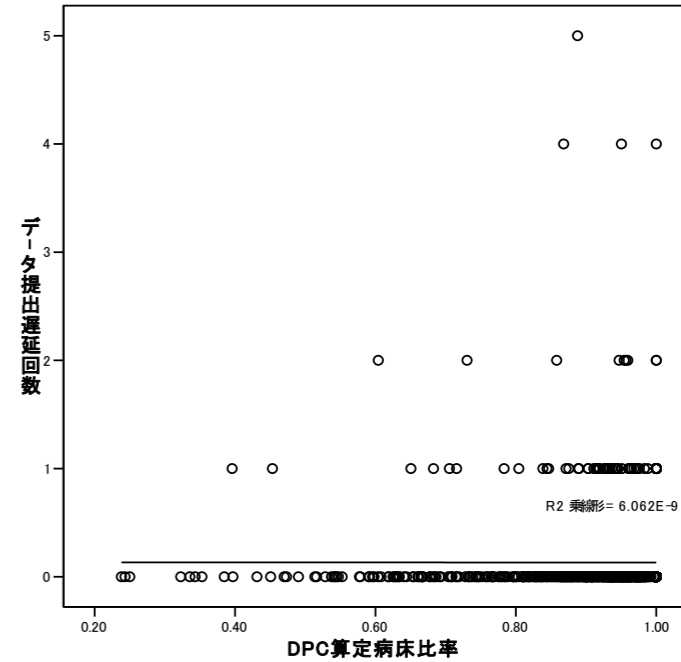
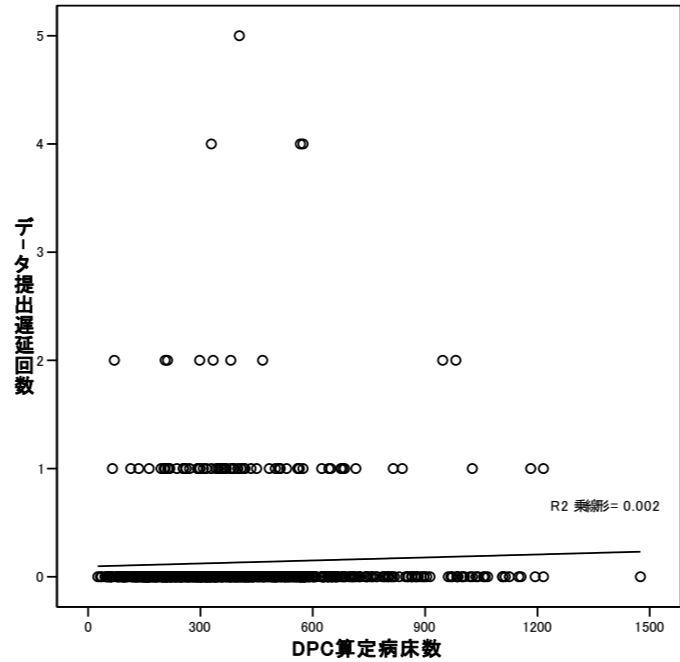
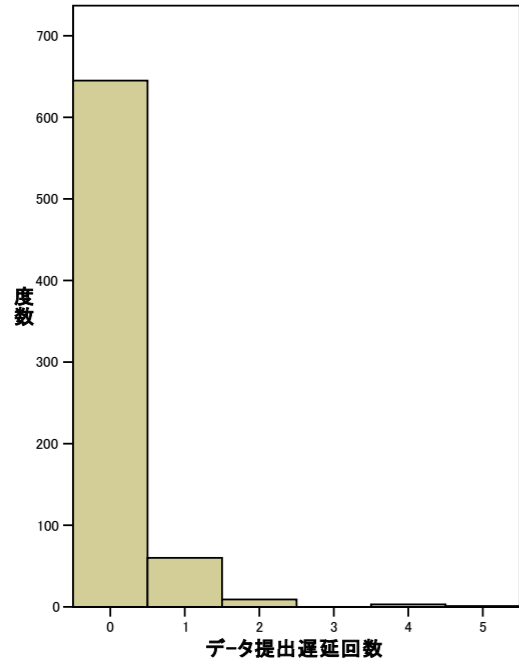


1. DPC対象病院として正確なデータを提出していることの評価①データ提出の遅滞

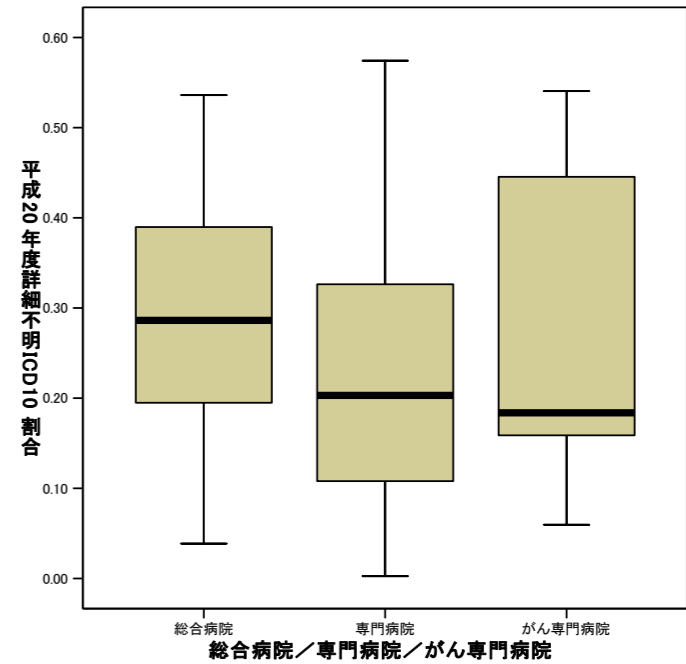
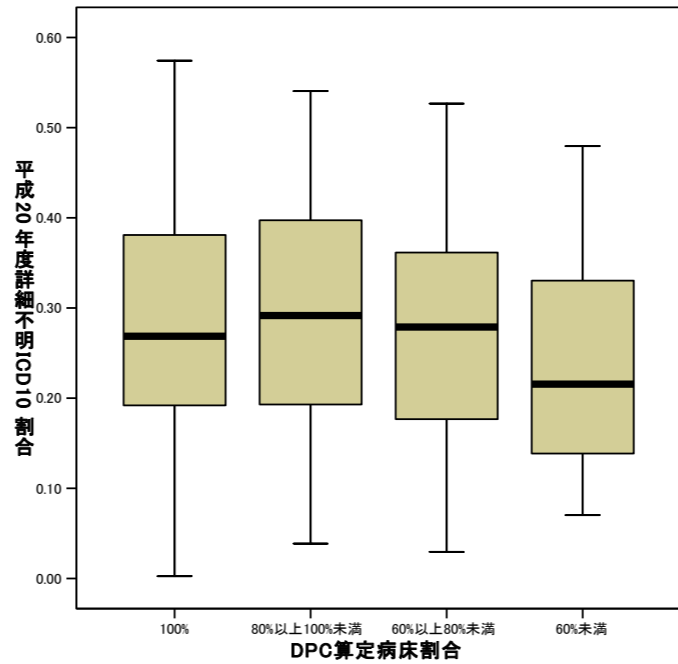
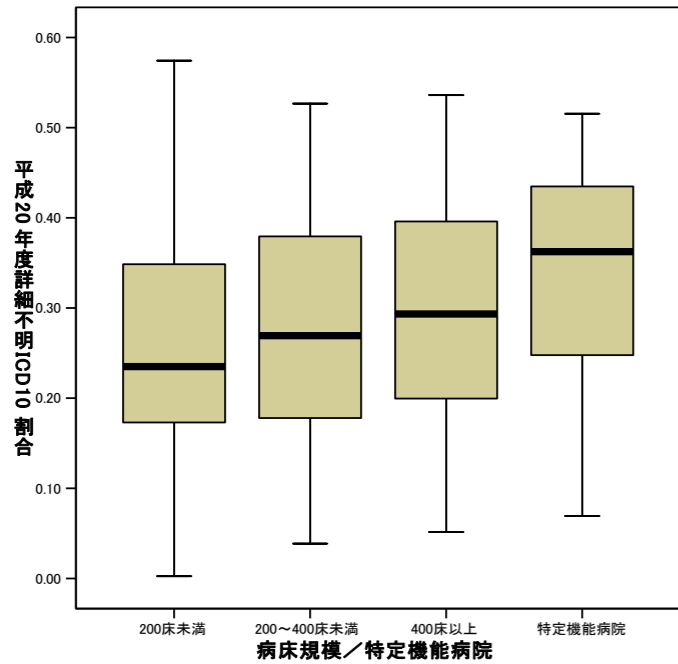
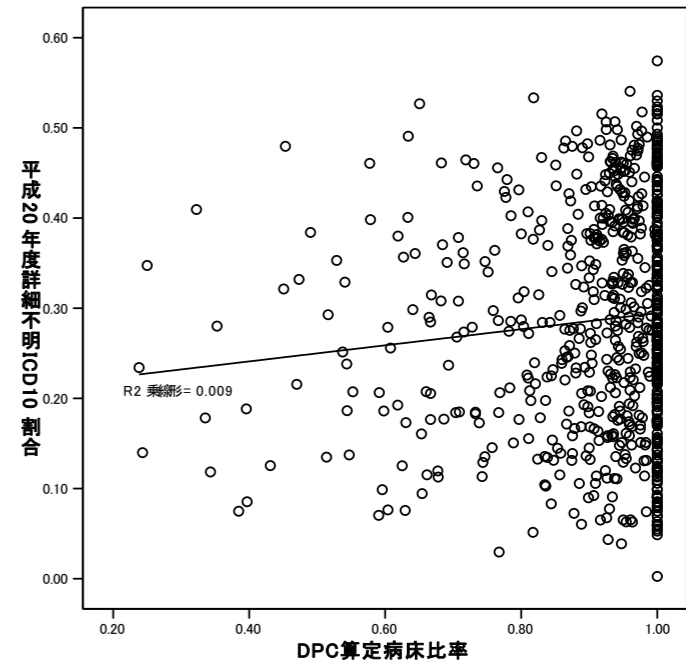
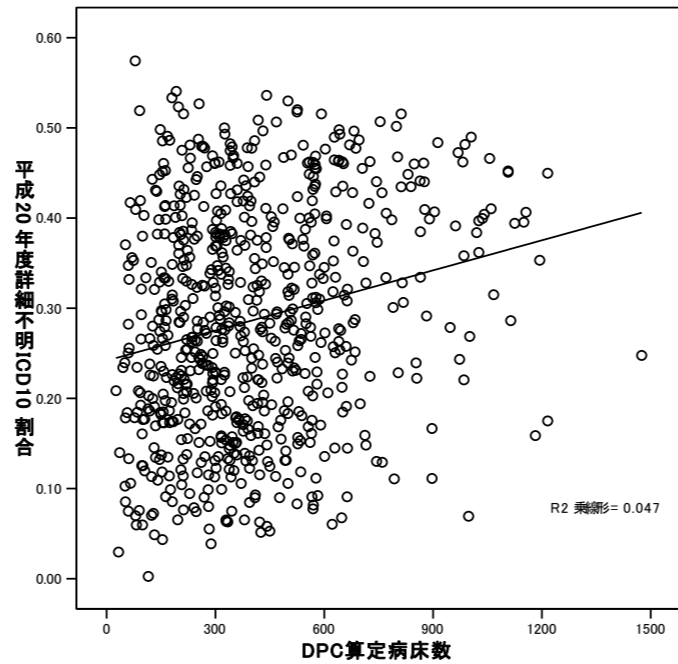
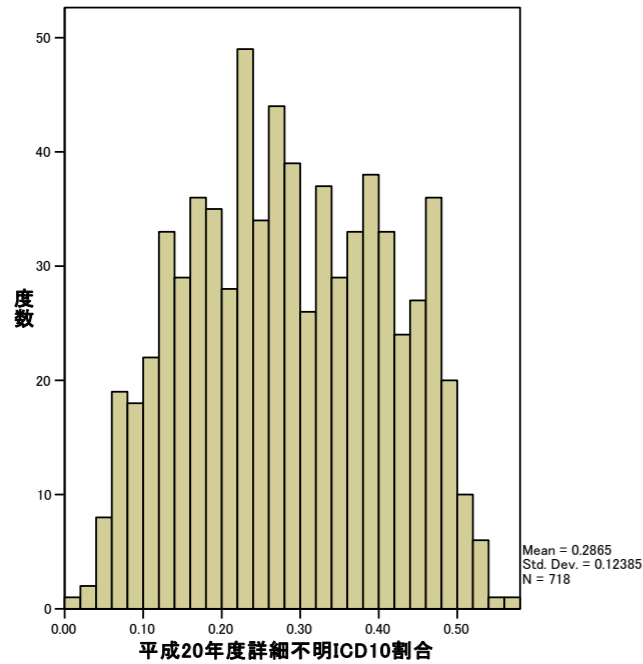
参考資料 2
21.11.18

※データ提出遅延回数



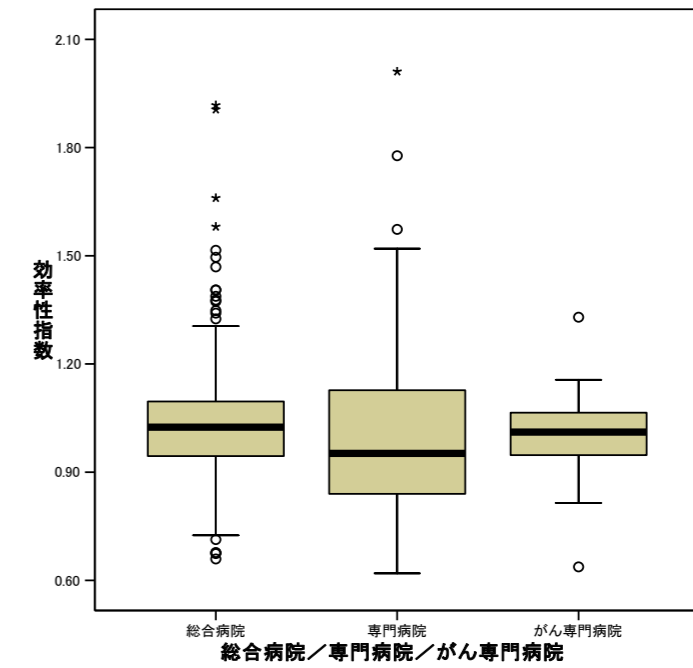
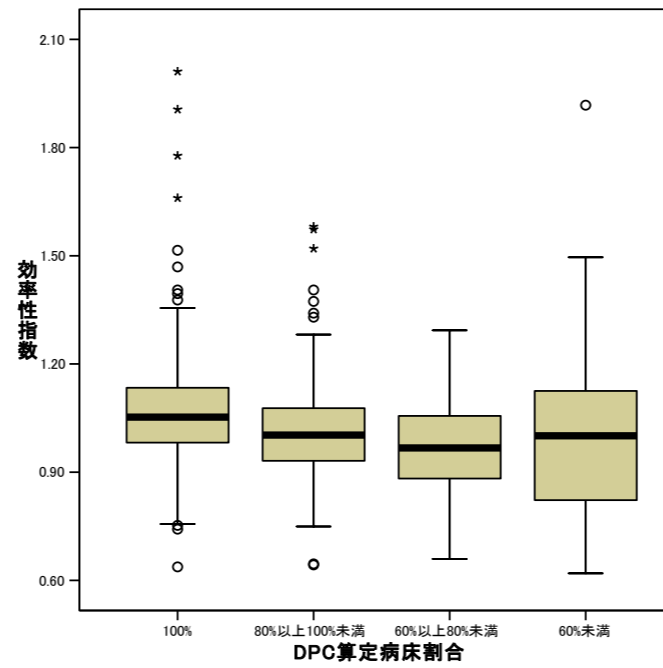
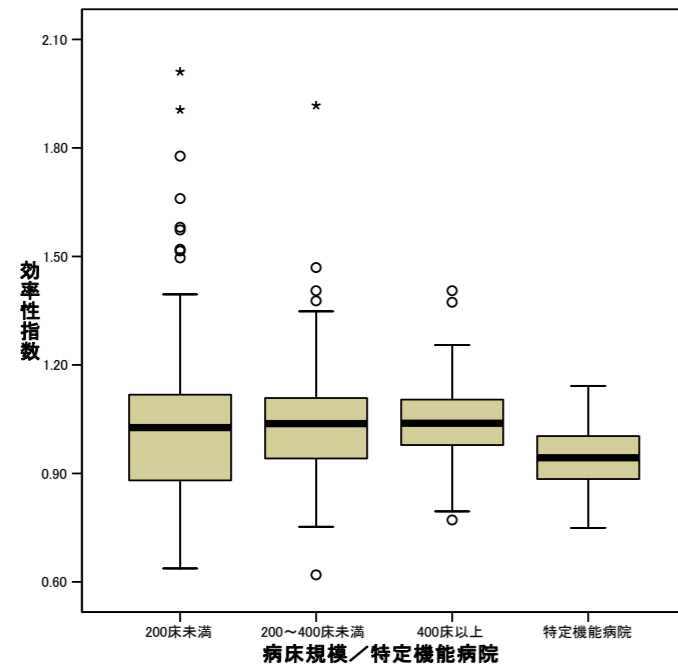
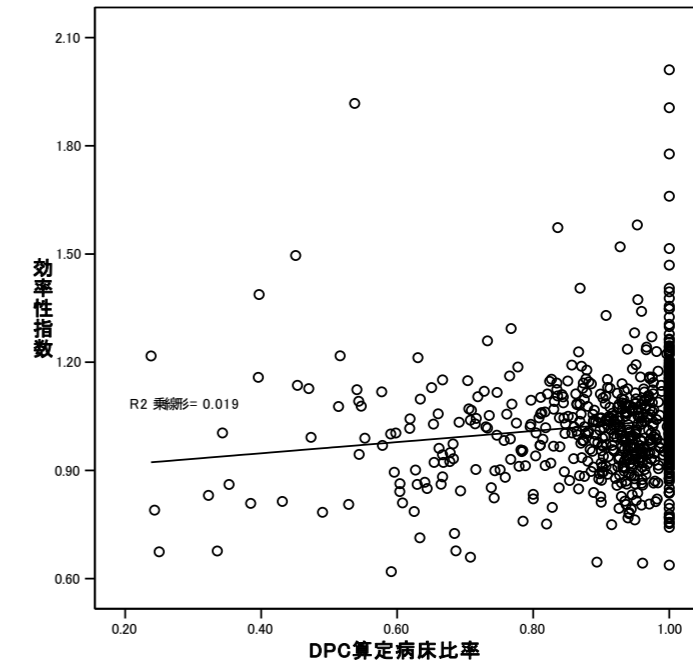
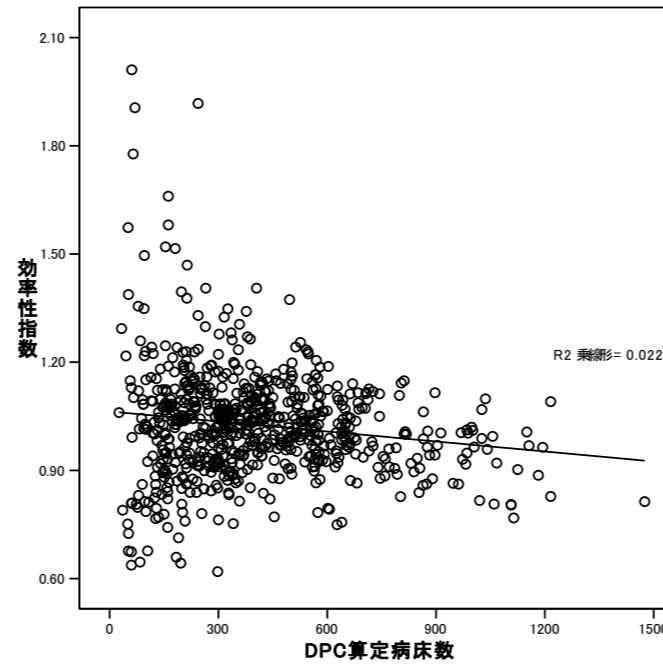
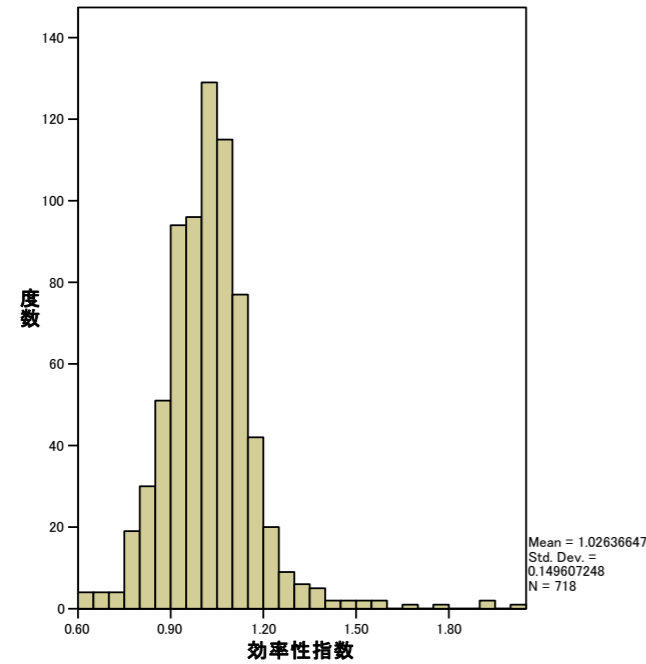
1. DPC対象病院として正確なデータを提出していることの評価②詳細不明等症例の割合

※部位不明、詳細不明のICD10コード使用割合



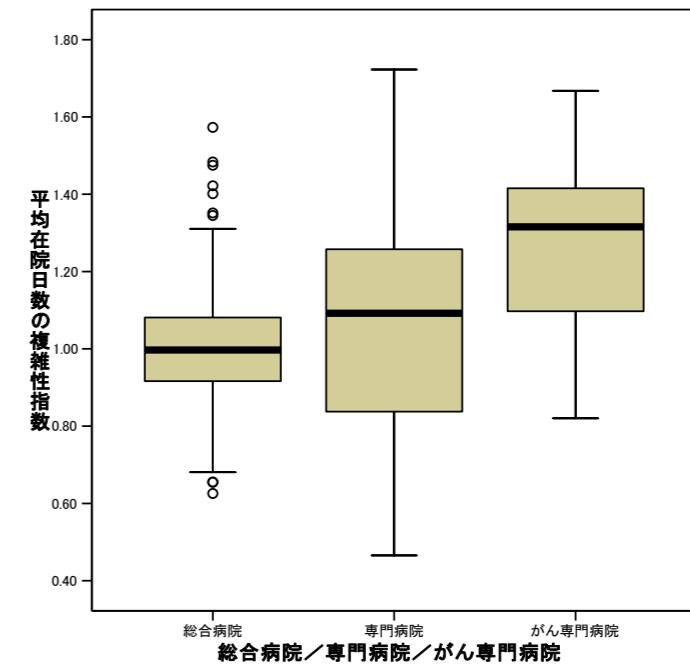
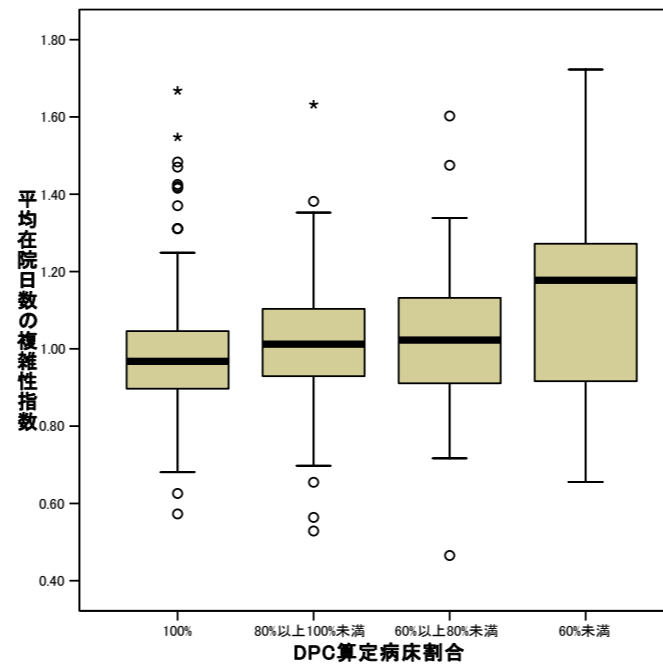
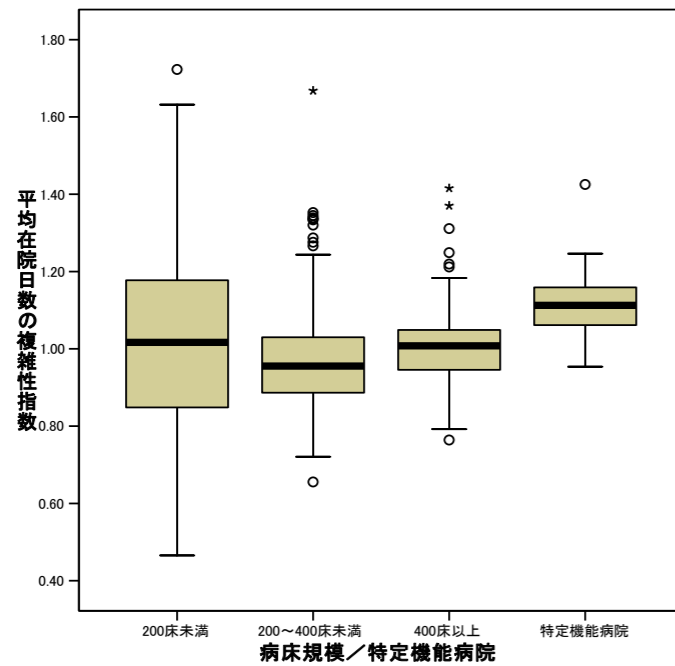
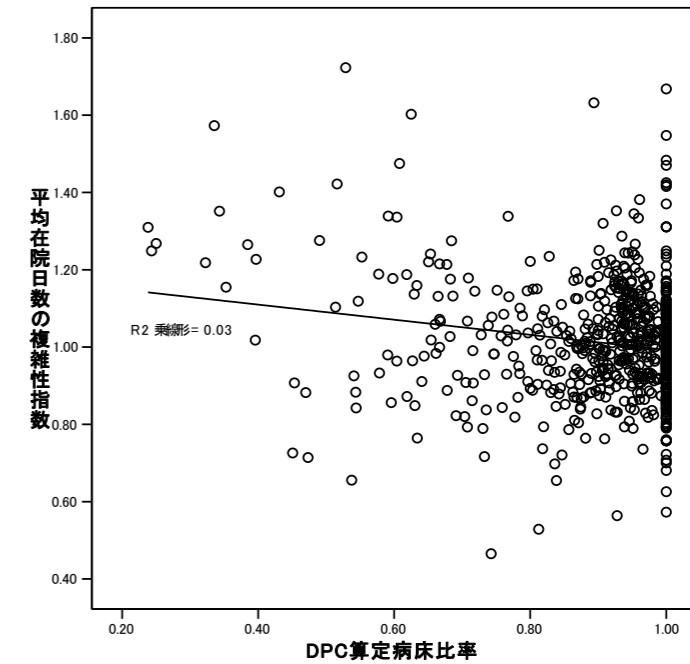
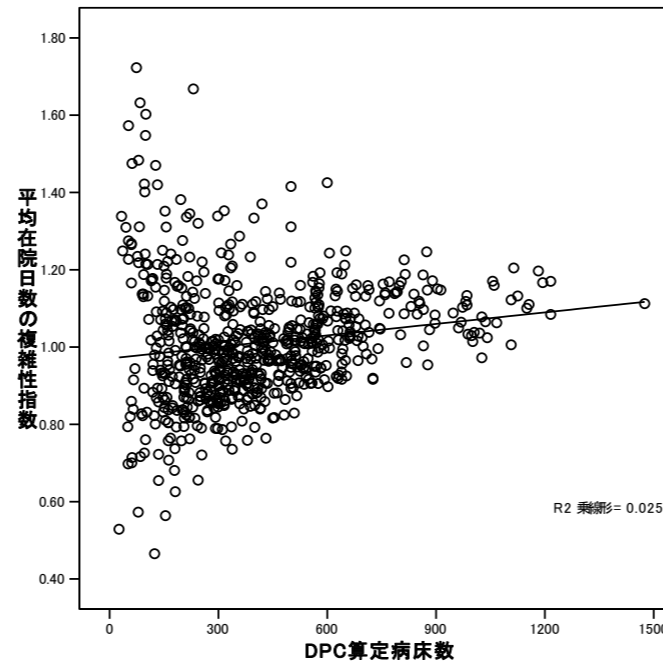
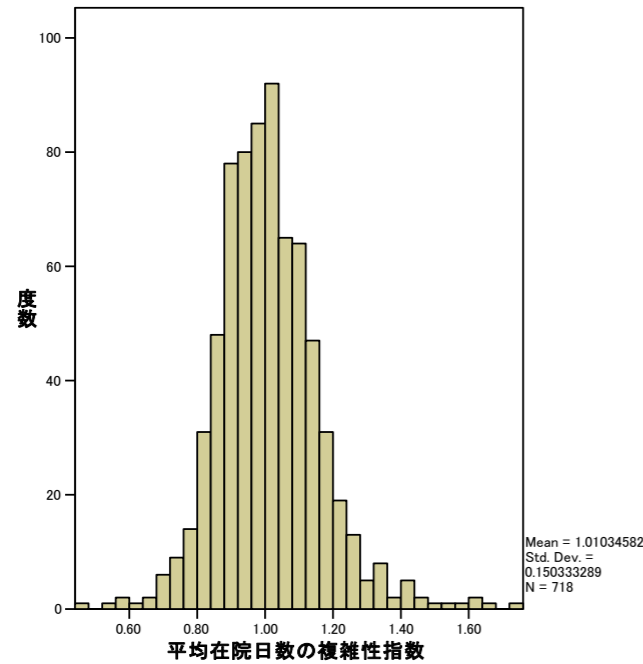
2. 効率化に対する評価(平均在院日数の効率性指数)

※全DPC対象病院の平均在院日数
 /当該医療機関の患者構成が、全DPC対象病院と同じとした
 場合の平均在院日数



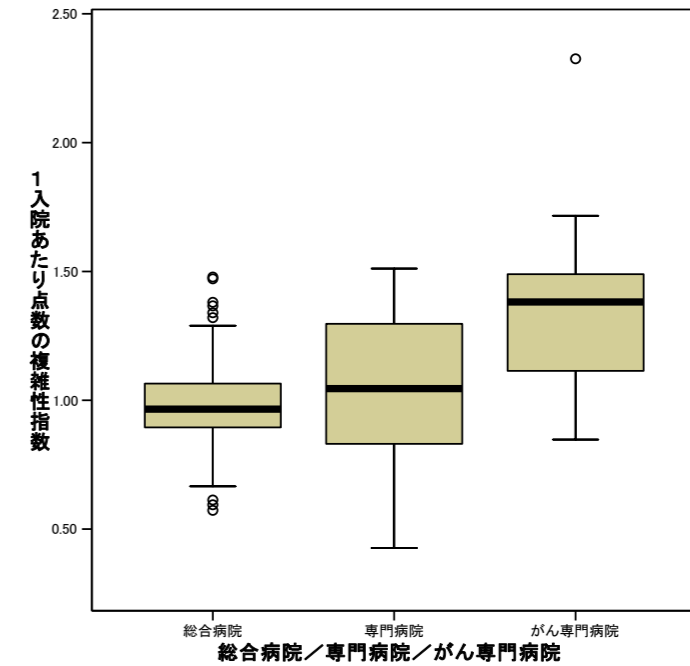
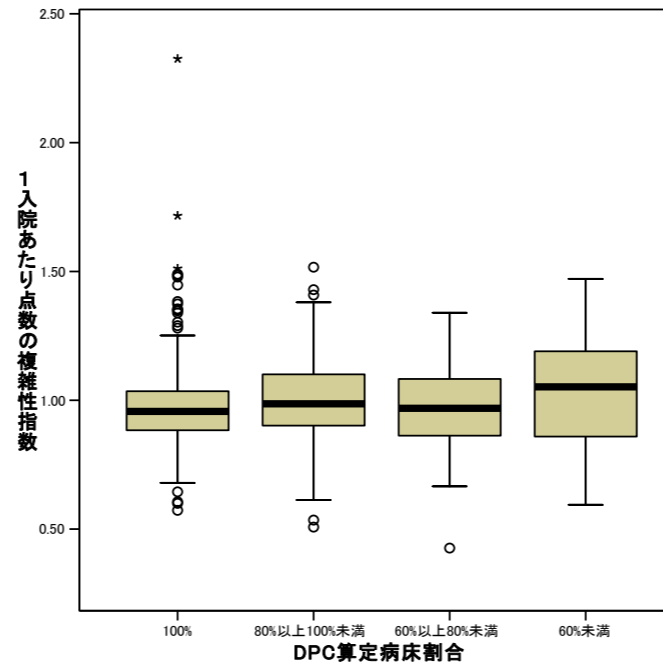
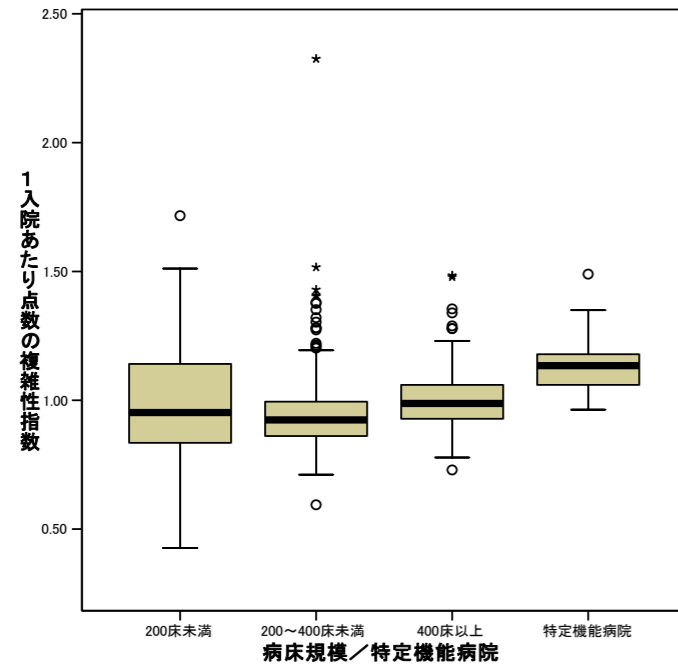
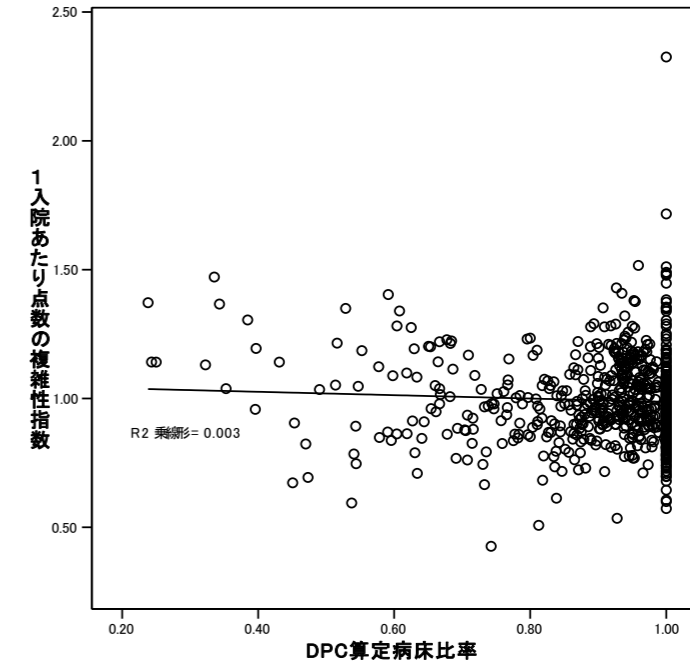
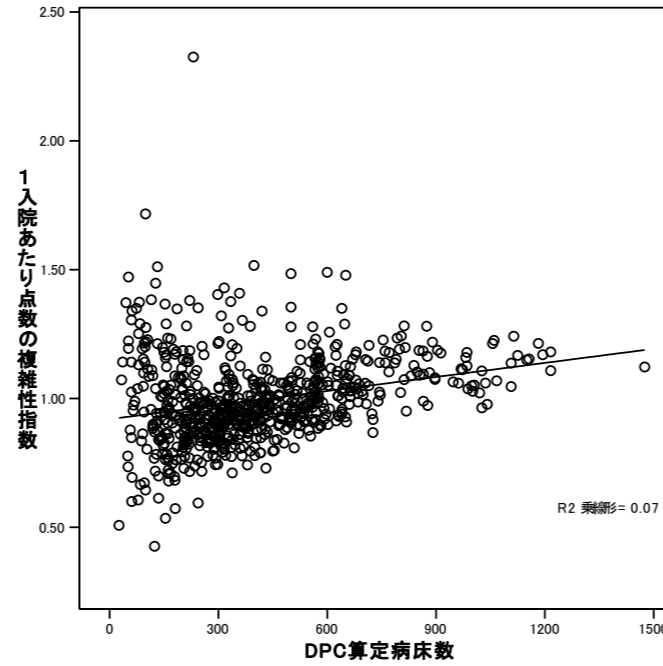
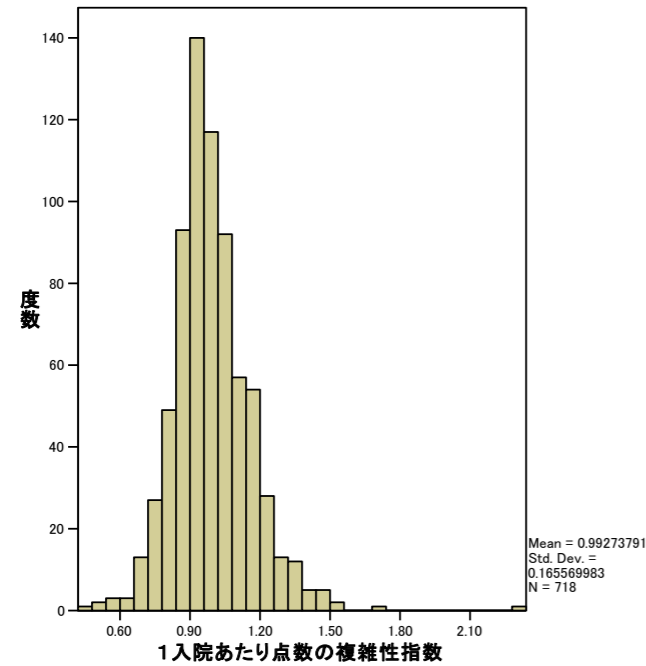
3. 複雑性による評価(案1)平均在院日数の複雑性指数

※当該医療機関の全診断群分類毎の在院日数が、全DPC対象病院と同じと仮定した場合の平均在院日数
 / 全病院の平均在院日数



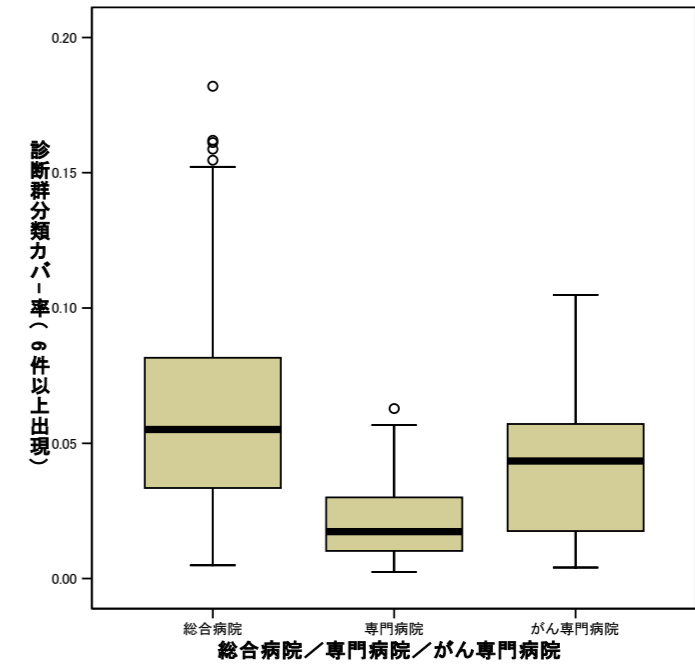
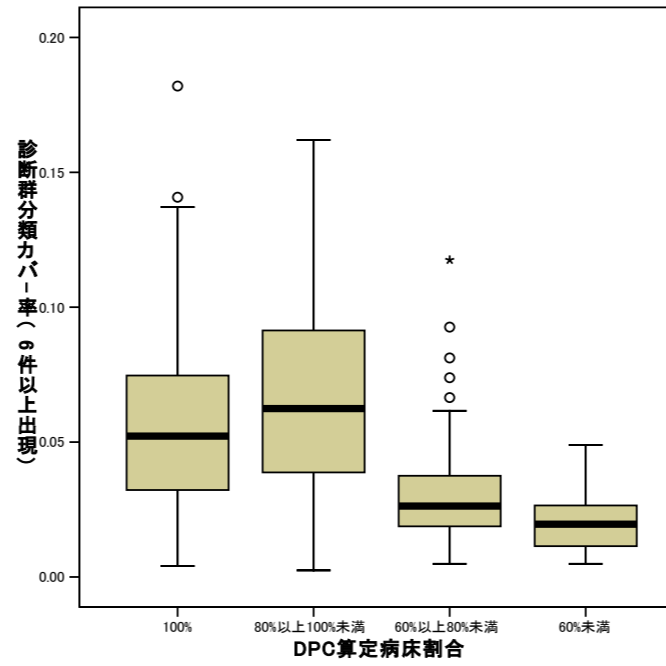
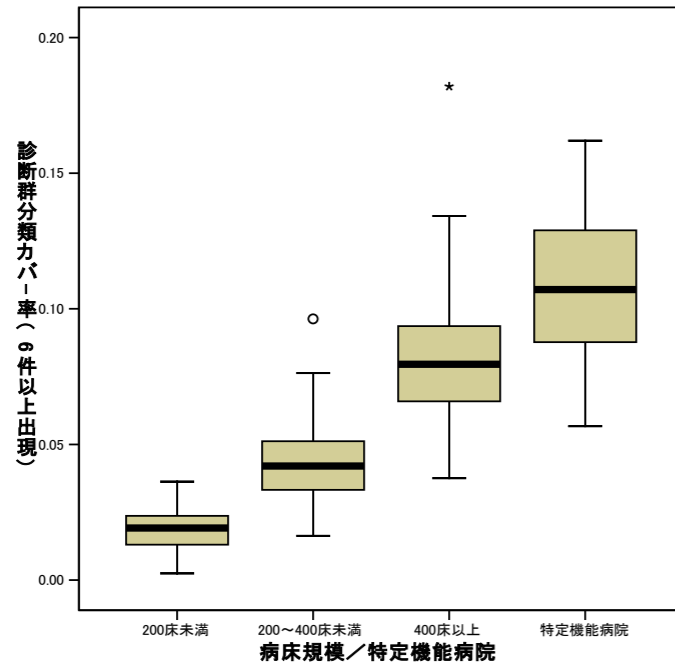
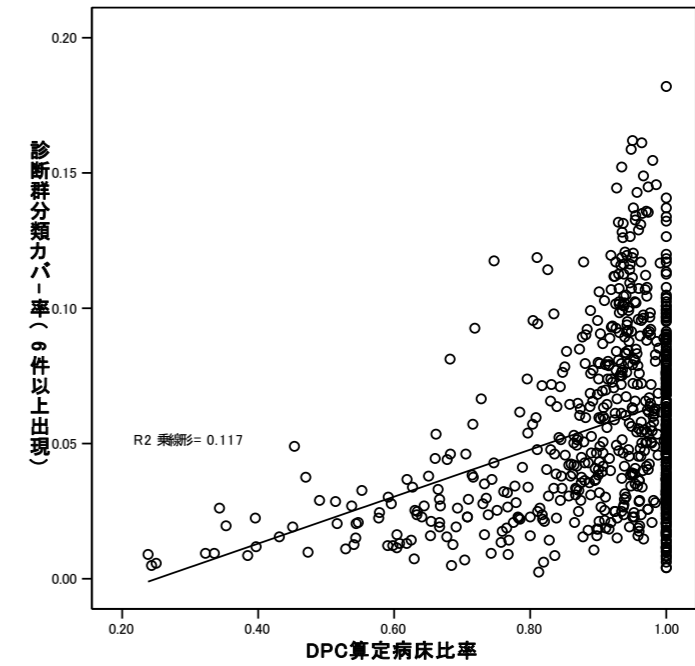
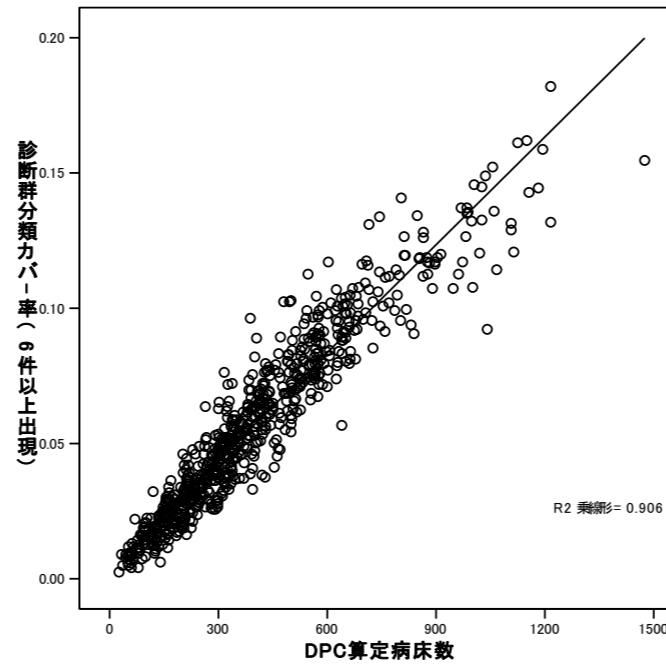
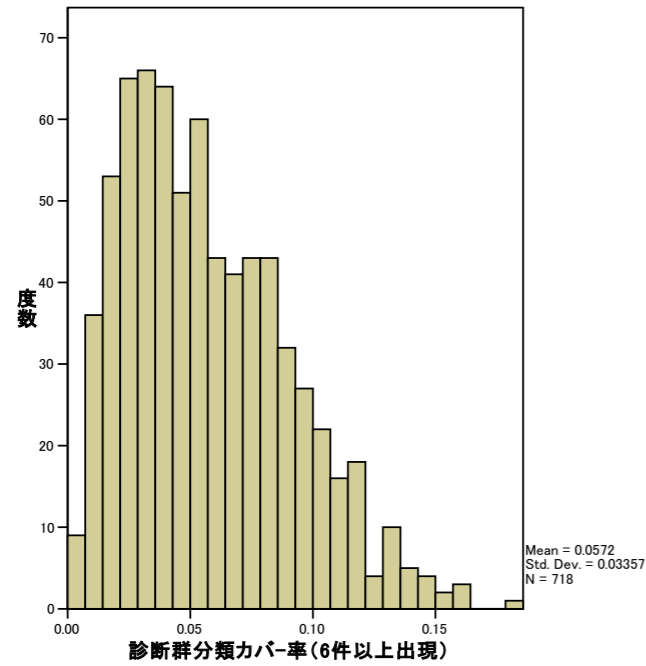
3. 複雑性による評価(案2) 1入院あたり点数の複雑性指数

※当該医療機関の全診断群分類毎の在院日数が、全DPC対象病院と同じと仮定した場合の1入院あたり点数
 / 全病院の1入院あたり点数



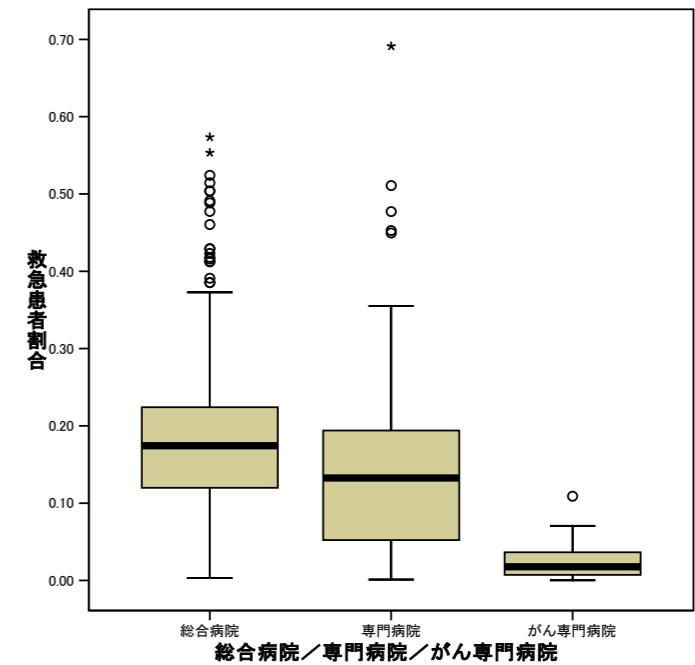
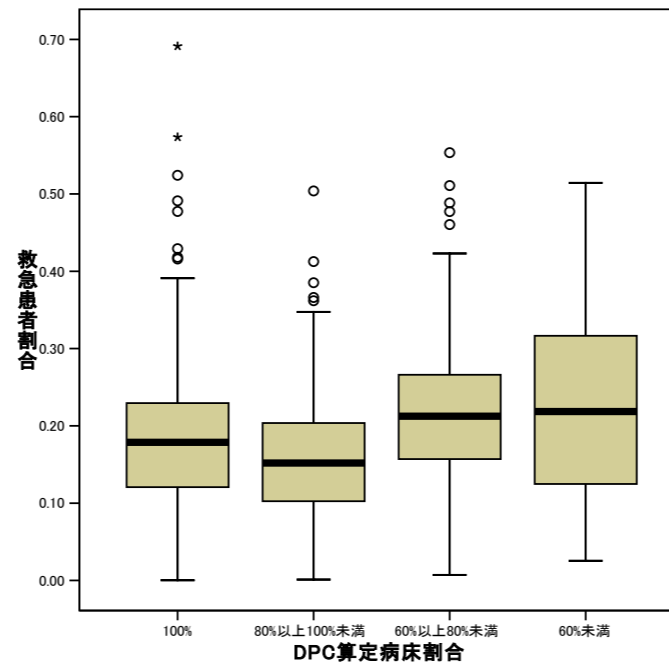
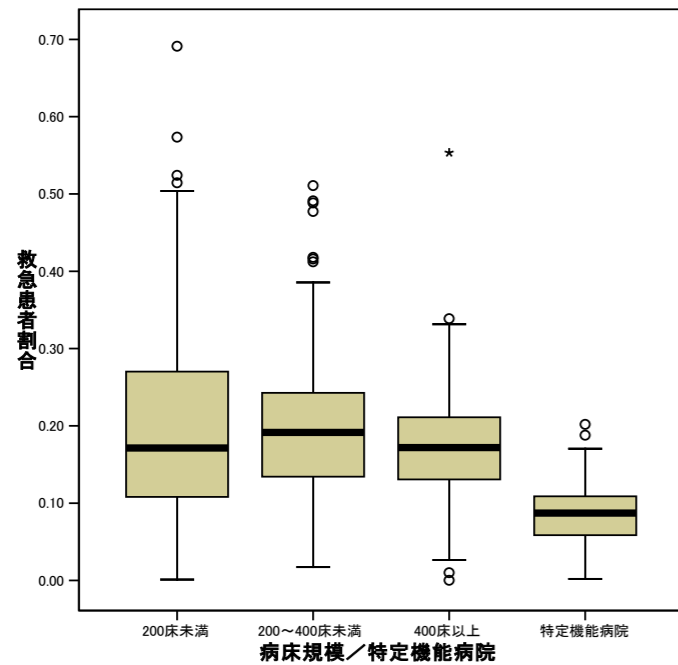
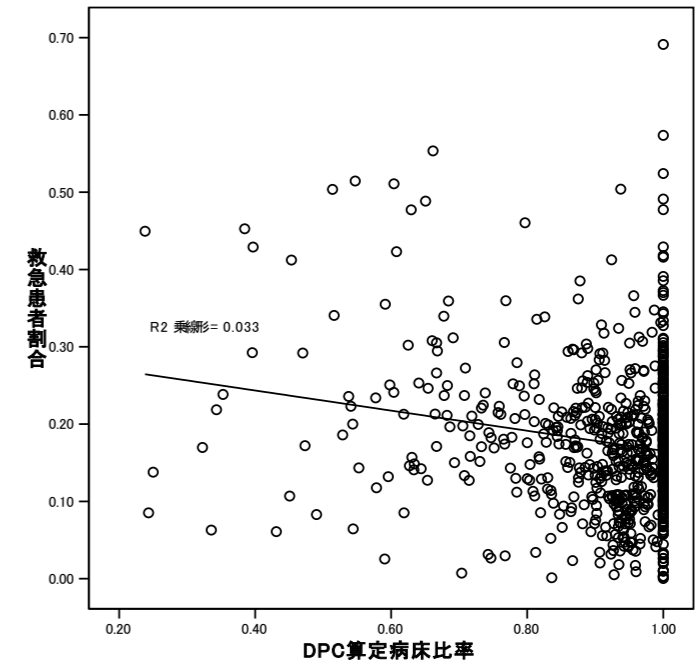
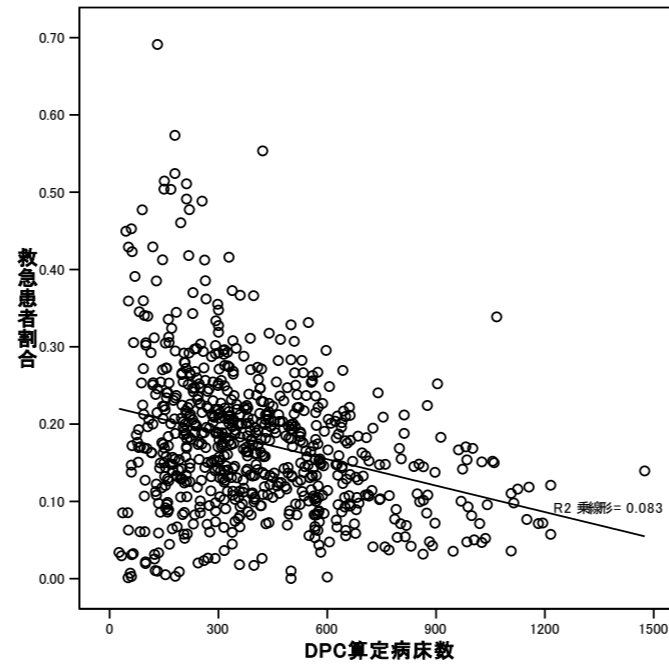
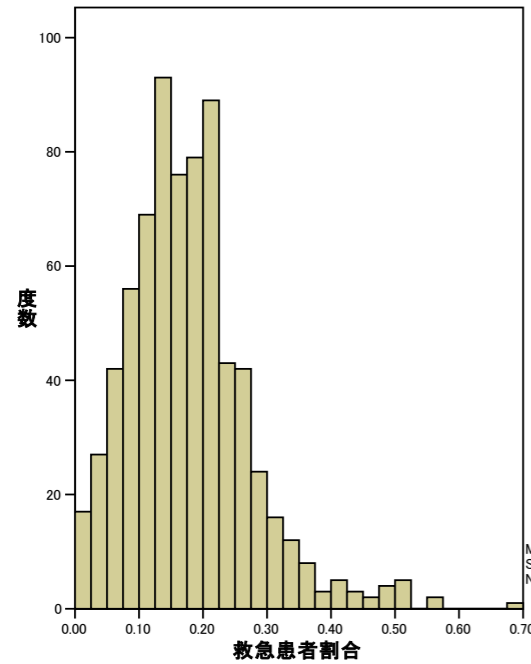
4. 診断群分類のカバー率による評価

※当該医療機関で6件以上出現した診断群分類の数
 ／全診断群分類の数(2451分類)



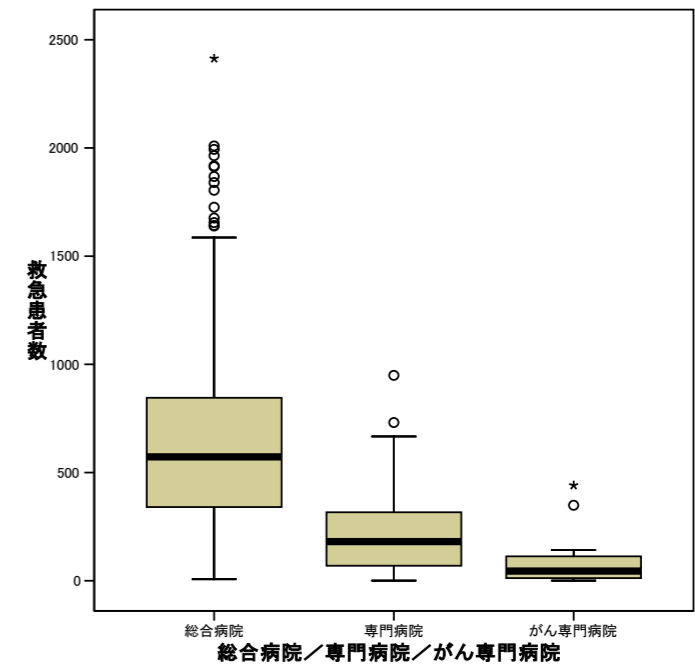
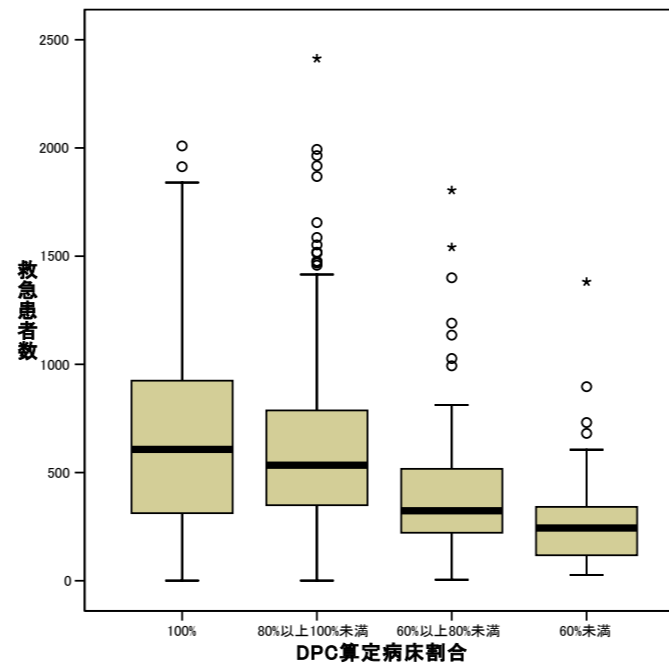
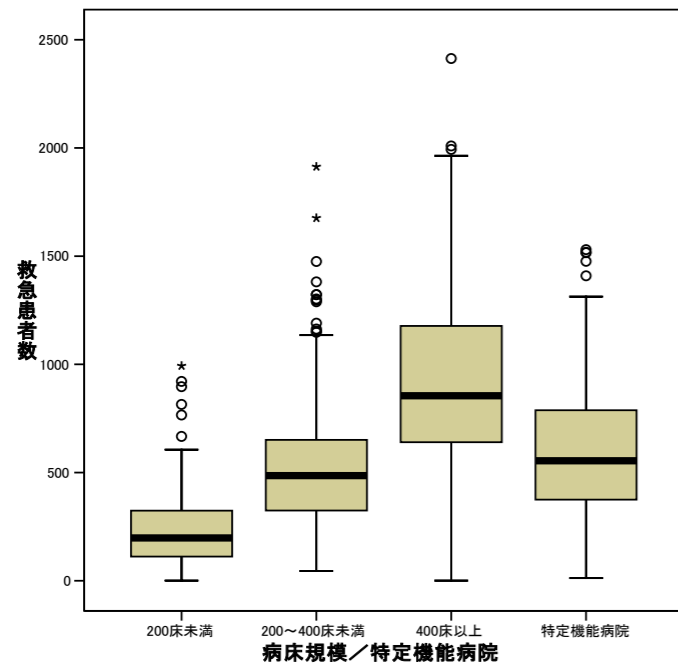
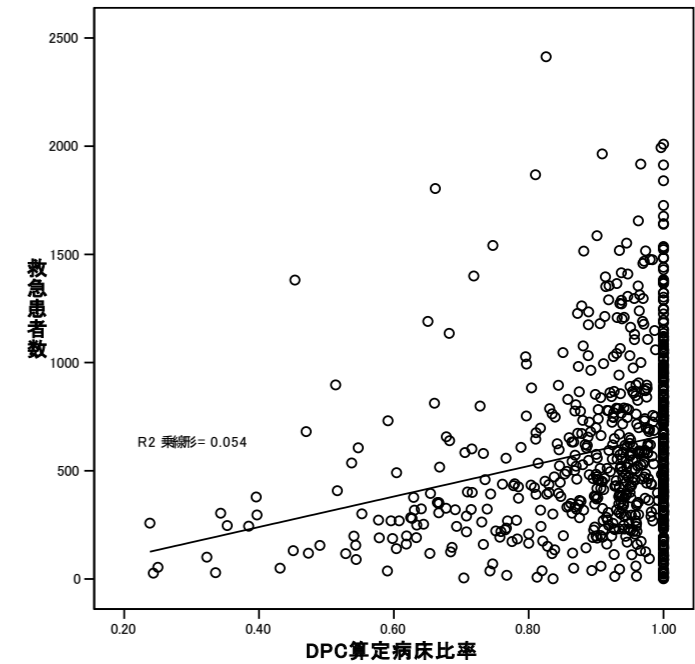
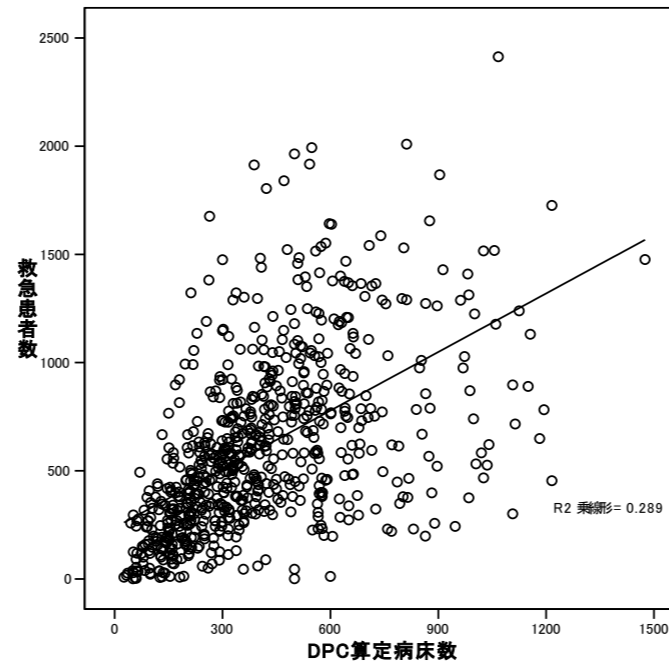
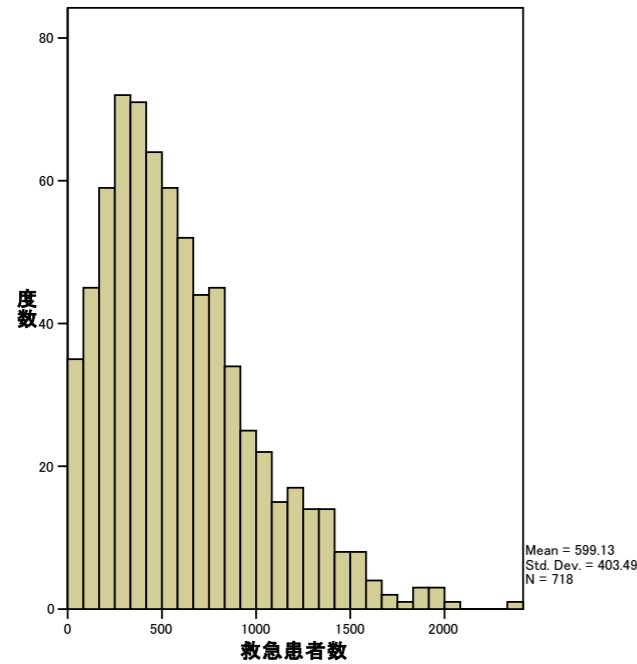
5. 救急・小児救急医療の実施状況及び救急における精神科医療への対応状況による評価(案1)救急患者割合

※救急車あり又は入院初日の初診料において時間外・休日・深夜加算ありのDPC対象患者数
 /DPC対象患者数



5. 救急・小児救急医療の実施状況及び救急における精神科医療への対応状況による評価(案2)救急医療提供体制

※救急車あり又は入院初日の初診料において時間外・休日・深夜加算ありのDPC対象患者数



5. 救急・小児救急医療の実施状況及び救急における精神科医療への対応状況による評価(案2)救急医療提供体制

※深夜・準夜・休日のすべてにおいて
 医師及び看護師が専従で配置されており、かつ、薬剤師、臨床検査技士及び放射線技師が専従又は兼任で配置

