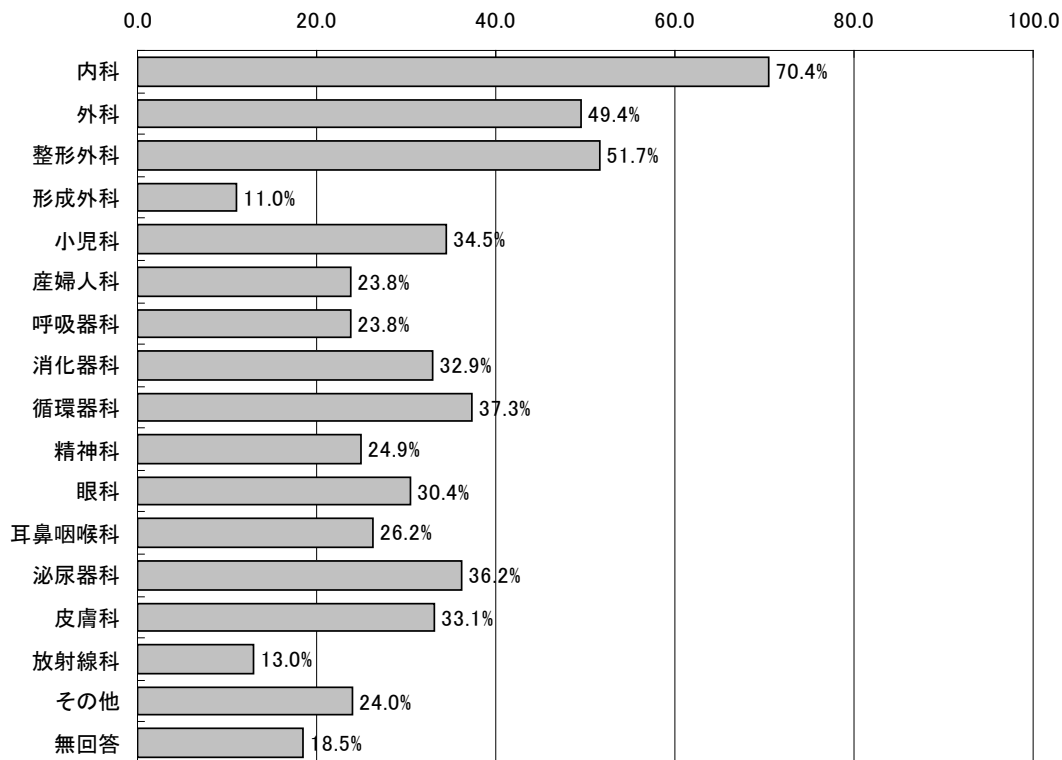
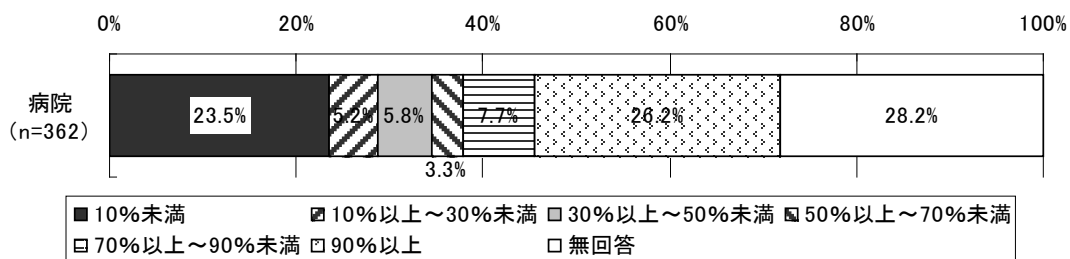


5) 病院における院外処方せんを発行している診療科

図表 100 病院における院外処方せんを発行している診療科（複数回答、n=362）



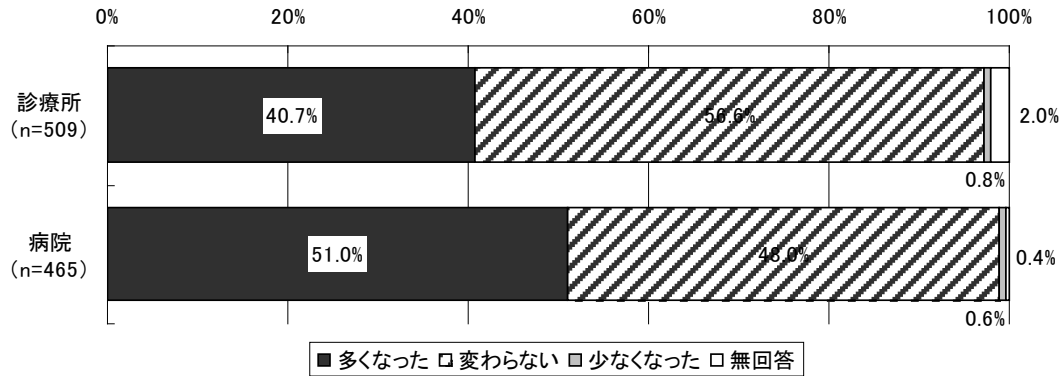
図表 101 病院における、院外処方せんのうち後発医薬品を銘柄指定した処方せんまたは「後発医薬品への変更不可」欄に署名等をしなかった処方せんの割合（平成 21 年 7 月 1 か月間）



※無回答が多いのは、院外処方せんを発行していない医療機関が含まれているため。

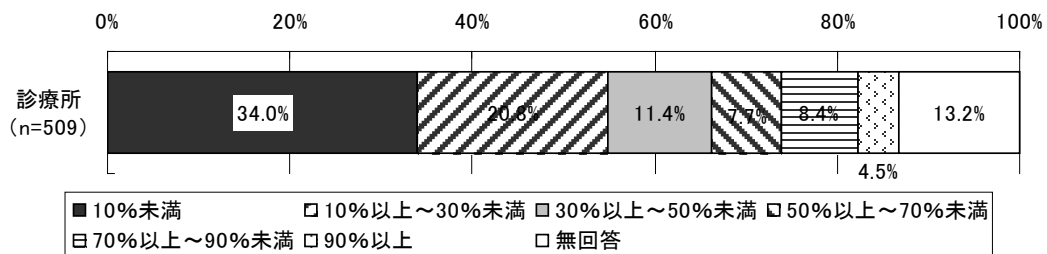
6) 外来診療における後発医薬品の処方の変化（1年前と比較して）

図表 102 外来診療における後発医薬品の処方の変化（1年前と比較して）（医師ベース）



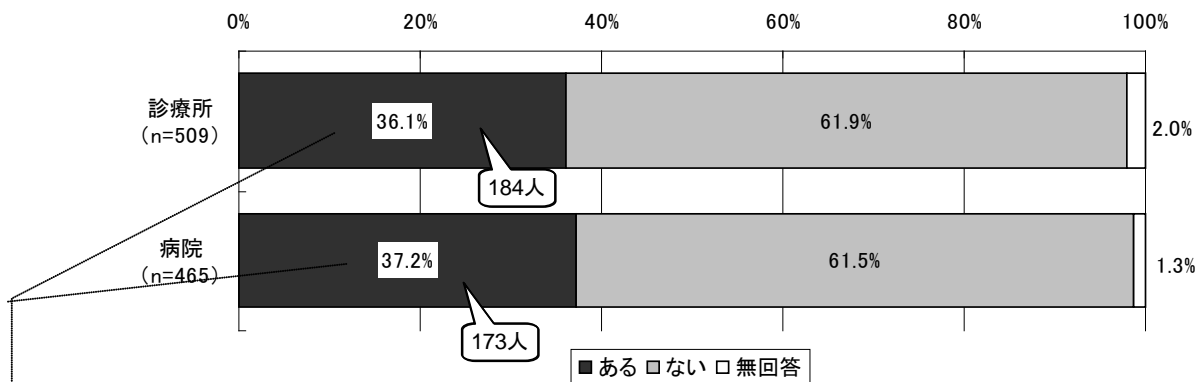
7) 院外処方せんのうち、後発医薬品を銘柄指定した処方せんの発行状況

図表 103 診療所における、院外処方せんのうち後発医薬品を銘柄指定した処方せんの割合
（医師ベース、平成21年7月1か月間）

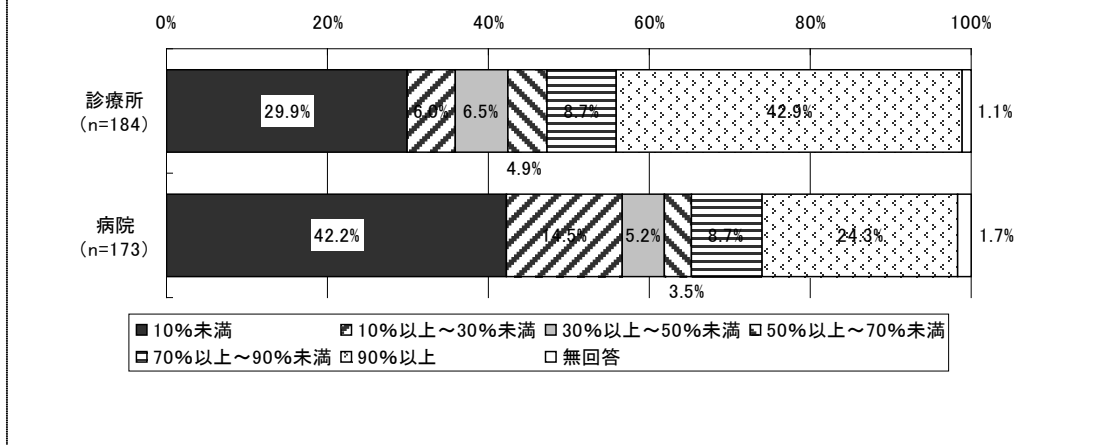


8) 「後発医薬品への変更不可」欄に署名した処方せんの発行経験等（平成21年4月以降）

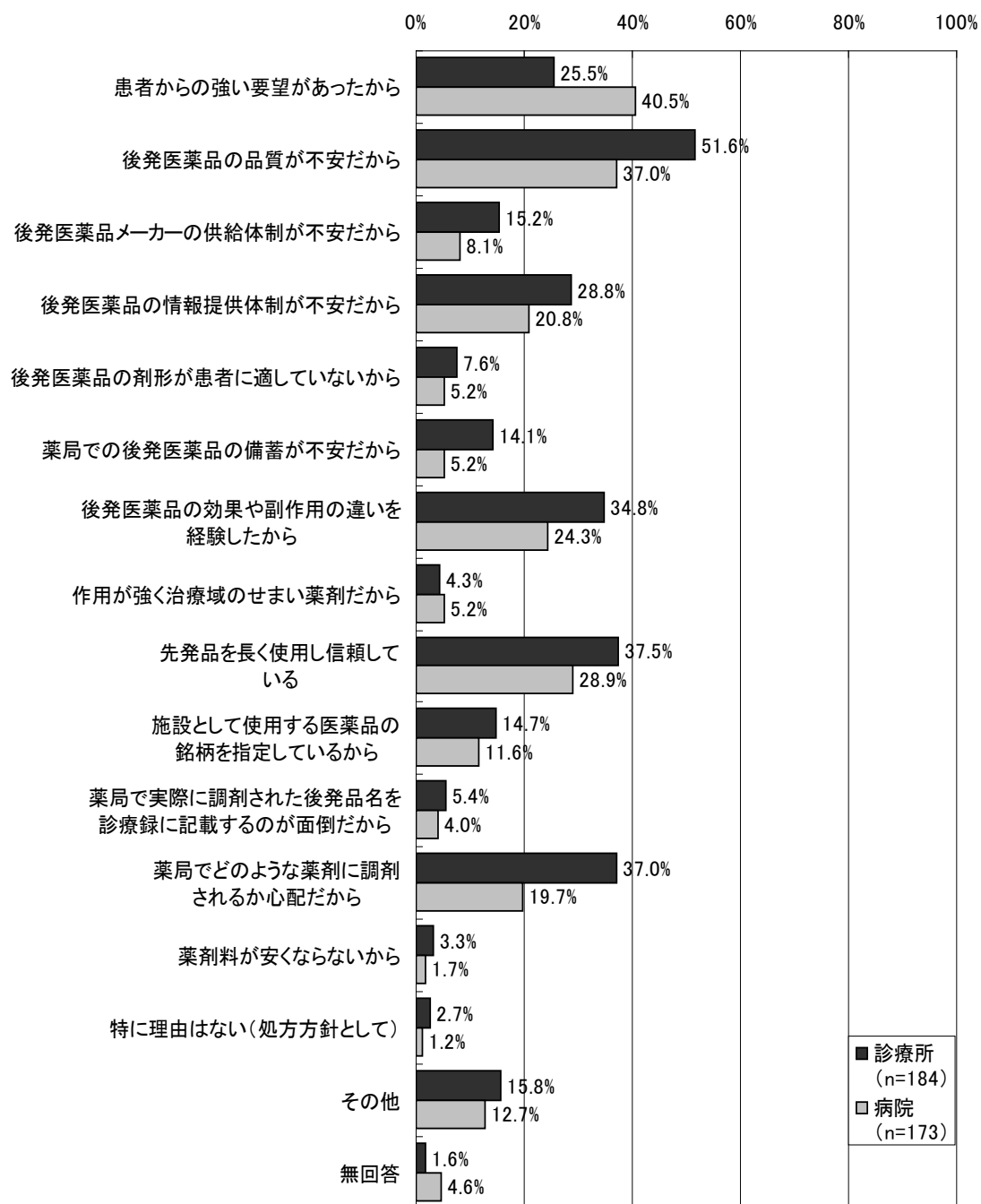
図表 104 「後発医薬品への変更不可」欄に署名した処方せんの発行経験の有無
(医師ベース)



図表 105 院外処方せん枚数全体に占める、「変更不可」欄に署名した処方せん枚数の割合 (医師ベース)

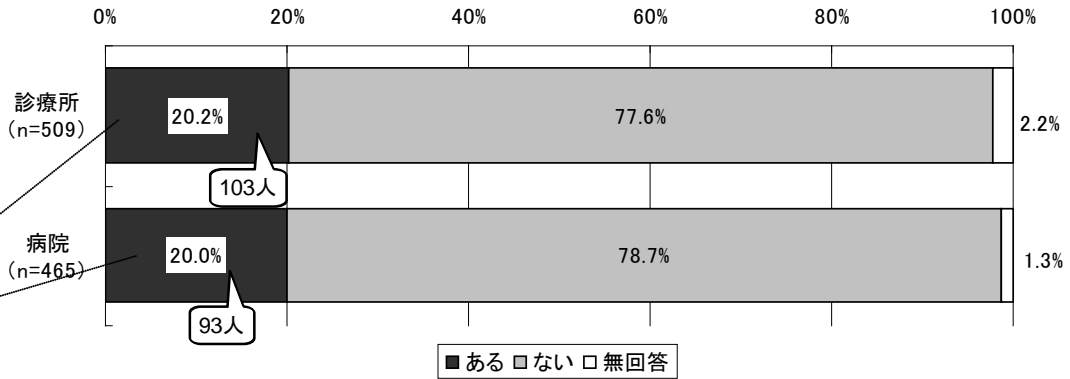


図表 106 「後発医薬品への変更不可」欄に署名した理由（医師ベース、複数回答）



9) 一部の医薬品についてのみ後発医薬品への「変更不可」と記載した処方せんの発行経験
(平成 21 年 4 月以降)

図表 107 一部の医薬品についてのみ後発医薬品への「変更不可」と記載した
処方せんの発行の有無 (医師ベース)



図表 108 一部の医薬品について後発医薬品への「変更不可」とするケースで
最も多いもの (医師ベース)

