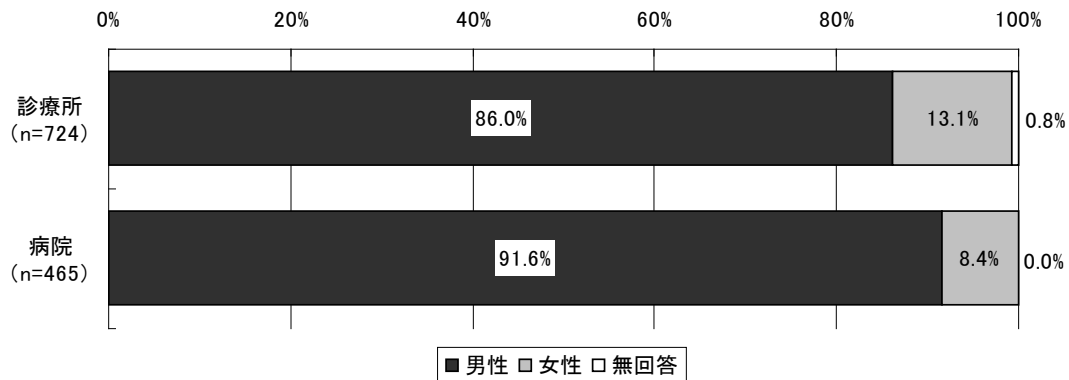


④医師の属性

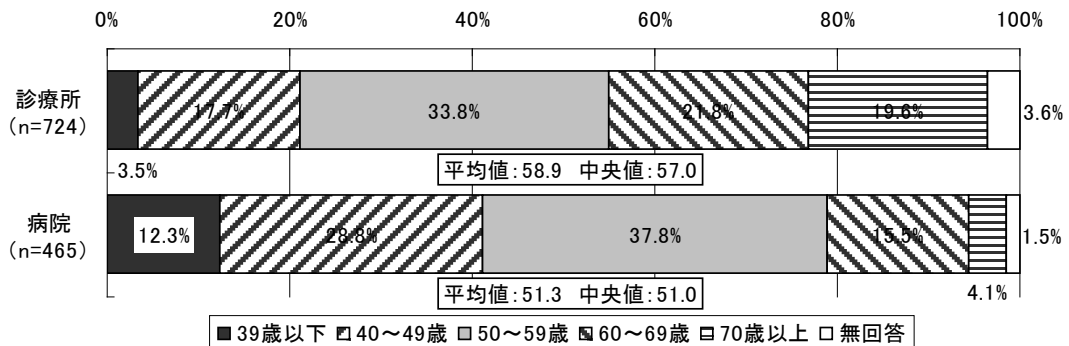
1) 医師の性別

図表 72 医師の性別



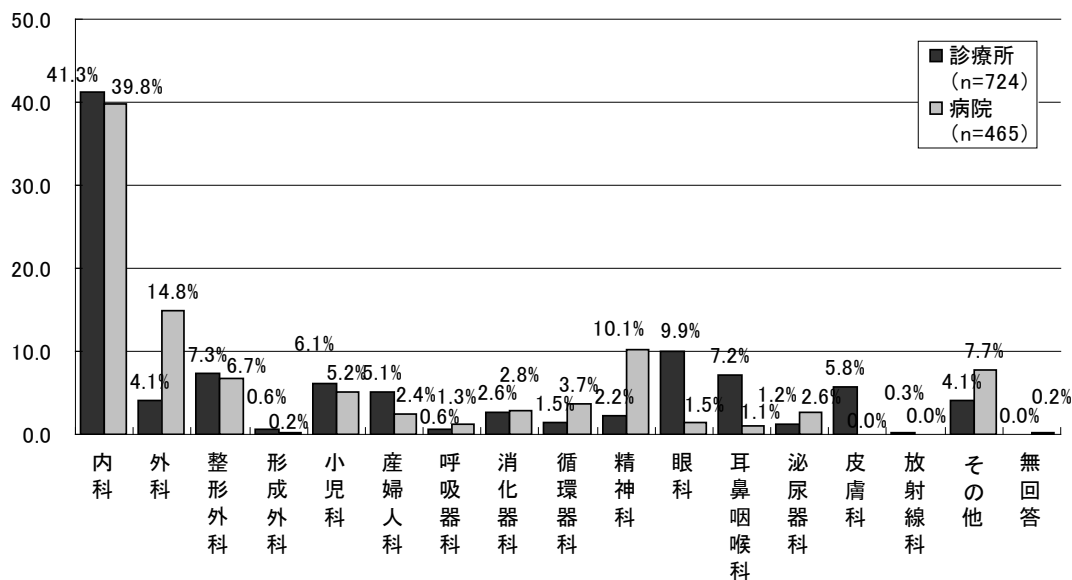
2) 医師の年齢

図表 73 医師の年齢



3) 医師の主たる担当診療科

図表 74 医師の主たる担当診療科



⑤ 診療所・病院の診療体制

図表 75 常勤の医師数・薬剤師数

(単位：人)

		平均値	標準偏差	中央値
診療所 (n=711)	医師数	1.3	1.0	1.0
	薬剤師数	0.1	0.3	0.0
病院 (n=347)	医師数	33.0	76.9	10.1
	薬剤師数	6.8	10.2	3.3

(注) 医師数・薬剤師数ともに記載のあった施設のみを集計対象とした。

図表 76 常勤の医師数・薬剤師数 (DPC 対応別、病院ベース)

(単位：人)

	医師数			薬剤師数		
	平均値	標準偏差	中央値	平均値	標準偏差	中央値
全体 (n=347)	33.0	76.9	10.1	6.8	10.2	3.3
DPC 対象病院 (n=74)	107.6	140.5	68.0	18.3	16.5	15.0
DPC 準備病院 (n=19)	32.8	37.6	21.3	9.0	7.0	7.0
対応していない (n=249)	11.2	14.1	8.0	3.2	2.8	2.7

※医師数・薬剤師数ともに記載のあった施設のみを集計対象とした。

⑥診療所・病院における医薬品の備蓄状況等

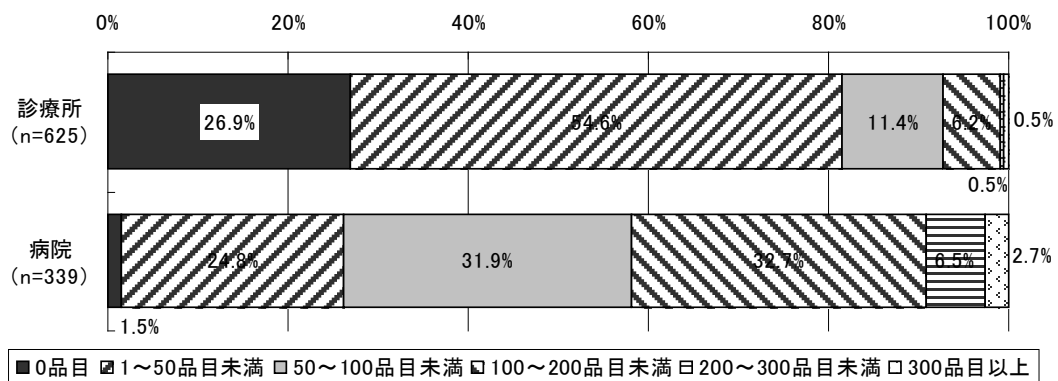
1) 診療所・病院における医薬品の備蓄状況等

図表 77 医薬品の備蓄状況

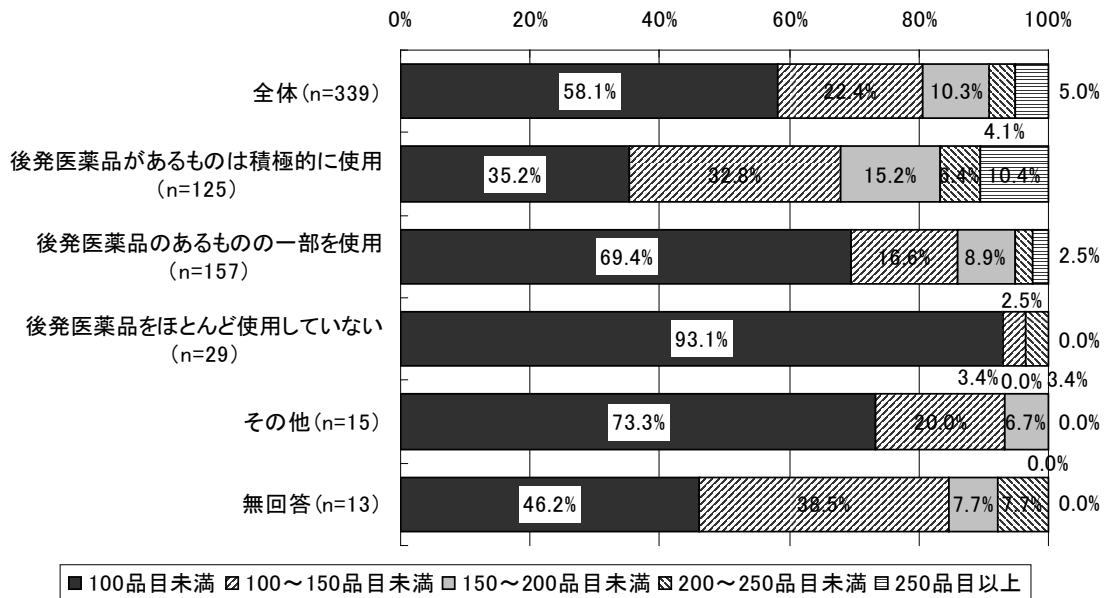
	診療所 (n=625)			病院 (n=339)		
	平均値	標準偏差	中央値	平均値	標準偏差	中央値
①医薬品備蓄品目数 (品目)	121.7	155.9	67.0	813.6	460.2	700.0
②うち、後発医薬品の備蓄品目数(品目)	26.3	50.8	10.0	99.8	89.2	85.0
③ ②/①	21.6%		14.9%	12.3%		12.1%

※すべての項目に回答のあった施設を対象に集計した。

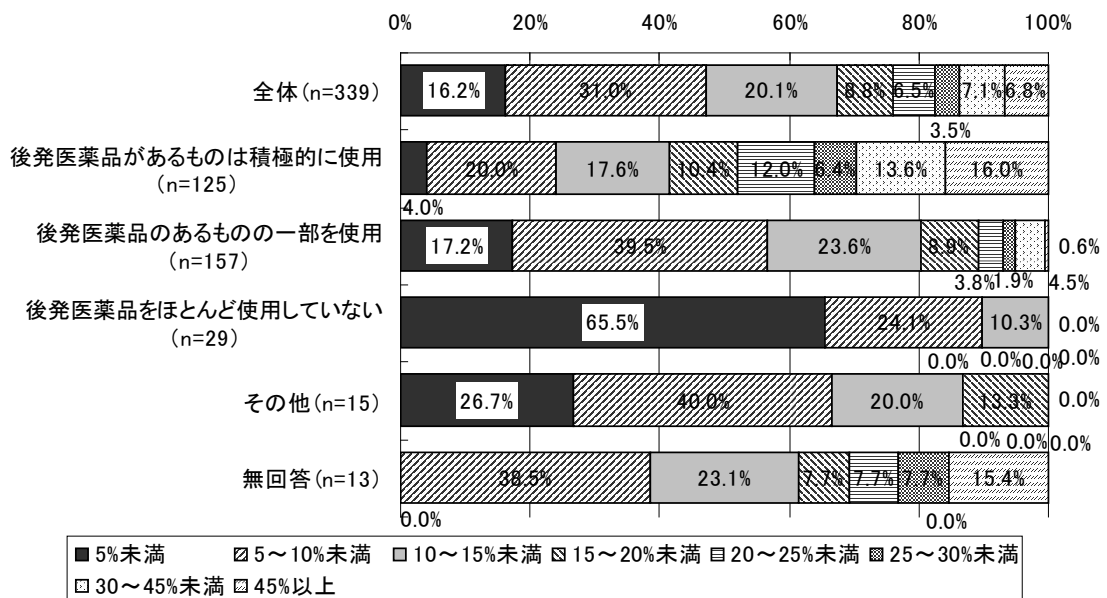
図表 78 後発医薬品の備蓄状況



図表 79 後発医薬品の備蓄状況（入院患者に対する後発医薬品の使用状況別・病院ベース）

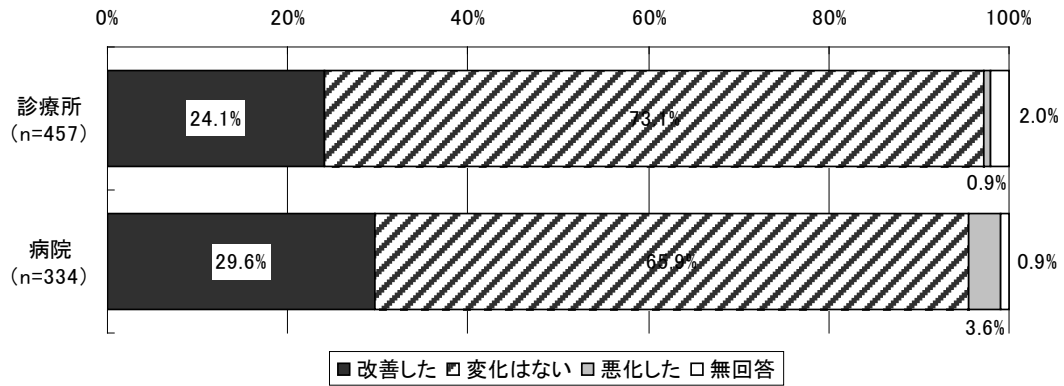


図表 80 医薬品備蓄品目数に占める後発医薬品の備蓄品目数の割合（入院患者に対する後発医薬品の使用状況別・病院ベース）



2) 後発医薬品の供給体制（1年前と比較して）

図表 81 後発医薬品の供給体制（1年前と比較して）



※後発医薬品の備蓄品目数が0の施設を除いて集計した。

3) 診療所・病院で使用している後発医薬品リストの提供状況

図表 82 診療所・病院で使用している後発医薬品リストの提供状況

