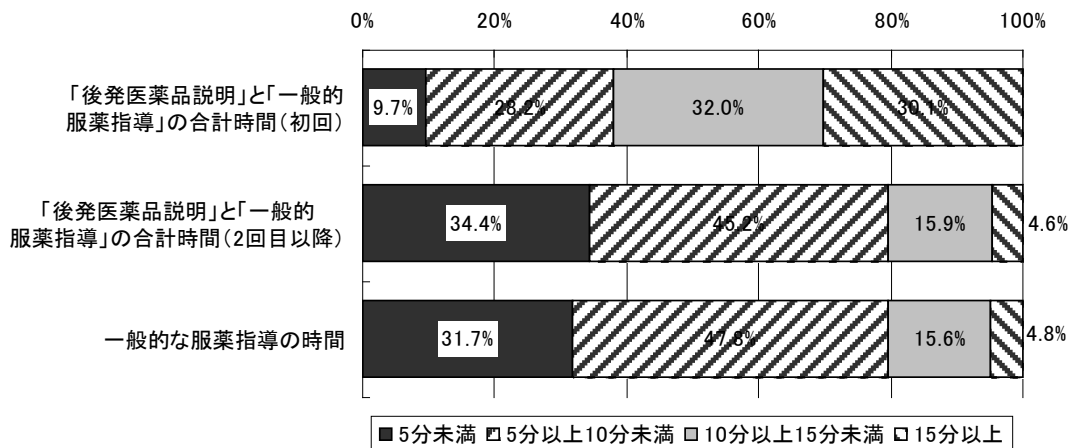


9) 患者 1 人に要する後発医薬品についての平均説明時間

図表 41 患者 1 人に要する平均説明時間の分布 (n=372)

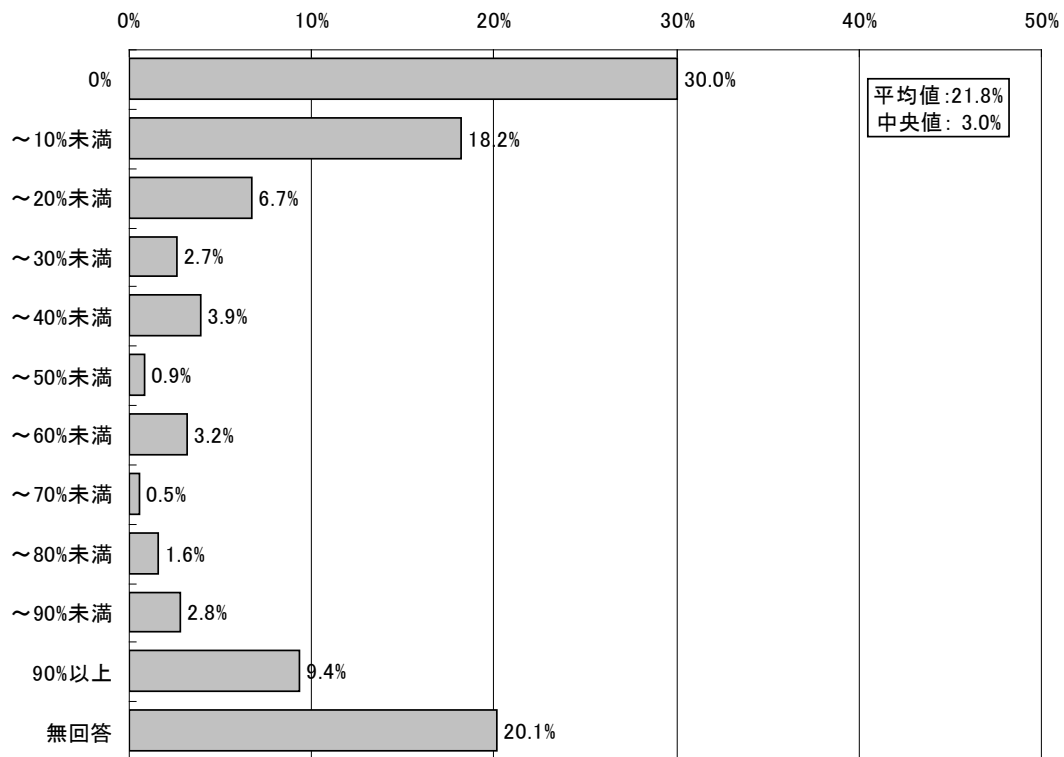


図表 42 患者 1 人に要する平均説明時間 (n=372)

	平均値	標準偏差	中央値
後発医薬品説明+服薬指導時間(初回)(分)	10.8	6.8	10.0
後発医薬品説明+服薬指導時間(2回目以降)(分)	5.7	4.0	5.0
一般的な服薬指導時間(分)	5.8	3.4	5.0

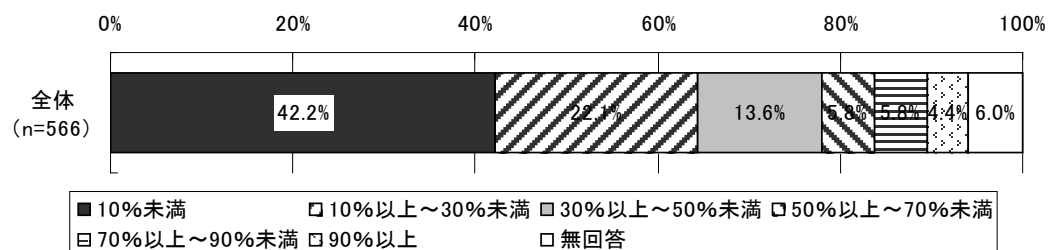
10) 平成 21 年 4 月以前に後発医薬品への変更調剤を行った患者のうち、医療機関が、薬局で変更した当該後発医薬品の銘柄処方に切り替えた患者数の割合（薬局数ベース）

図表 43 平成 21 年 4 月以前に後発医薬品への変更調剤を行った患者のうち、医療機関が、薬局で変更した当該後発医薬品の銘柄処方に切り替えた患者数の割合
(薬局数ベース、n=566)



11) 後発医薬品への変更が可能な処方せんを持参した患者のうち、当該後発医薬品を直ちに
取り揃えることができずに後発医薬品に変更できなかった患者の割合

図表 44 後発医薬品への変更が可能な処方せんを持参した患者のうち、当該後発医薬品を
直に取り揃えることができずに後発医薬品に変更できなかった患者の割合
(薬局数ベース)



④備蓄医薬品の状況

1) 医薬品の備蓄品目数

図表 45 備蓄医薬品品目数の変化 (n=398)

		平成 20 年 7 月	平成 21 年 7 月	増加率
医薬品全品目数(A)	平均値	837.2	889.5	6.2%
	標準偏差	384.3	411.5	
	中央値	794.0	814.5	2.6%
うち、後発医薬品の品目数(B)	平均値	117.4	145.0	23.5%
	標準偏差	104.9	123.5	
	中央値	90.0	104.0	15.6%
うち、複数銘柄の後発医薬品を備えている先発医薬品の品目数	平均値		15.7	
	標準偏差		38.7	
	中央値		5.0	
(B) / (A)	平均値	14.0%	16.3%	
	中央値	11.3%	12.8%	

※すべての項目について回答があった施設を対象に集計した。

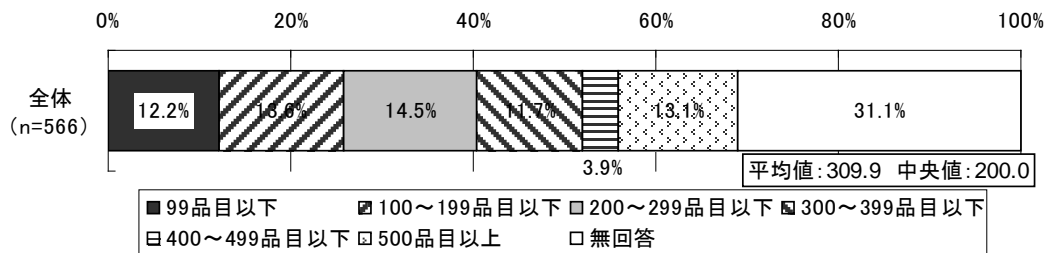
2) 同じ剤形の後発医薬品が薬価収載されていない、先発医薬品の備蓄品目数

図表 46 同じ剤形の後発医薬品が薬価収載されていない、先発医薬品の備蓄品目数

	平均値	標準偏差	中央値
先発医薬品がOD錠(n=402)	3.7	6.7	2.0
OD錠以外(n=321)	87.5	166.8	2.0

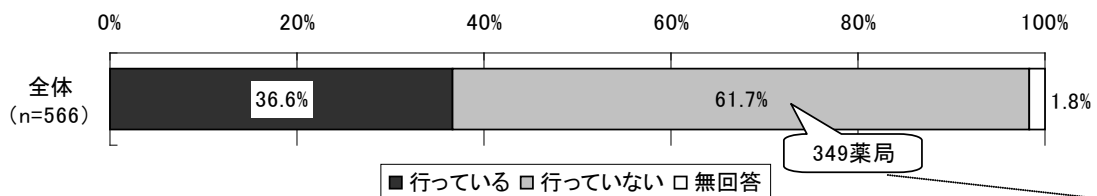
3) 在庫がなくて後発医薬品に変更できないケースをないようにするために必要な後発医薬品の備蓄品目数

図表 47 在庫がなくて後発医薬品に変更できないケースをないようにするために必要な後発医薬品の備蓄品目数

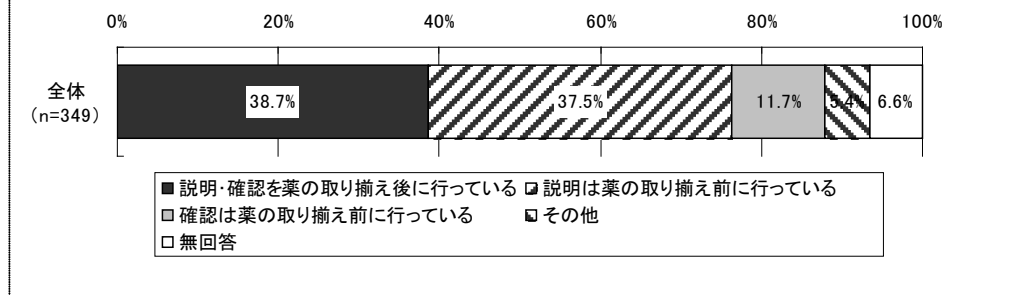


4) 処方せん受付時に患者に対して、「後発医薬品についての説明」及び「薬剤服用歴を踏まえた服薬状況・副作用発現状況等の確認」の両方を行っているか

図表 48 処方せん受付時に患者に対して、「後発医薬品についての説明」及び「薬剤服用歴を踏まえた服薬状況・副作用発現状況等の確認」の両方を行っているか



図表 49 患者に対して「後発医薬品についての説明」及び「薬剤服用歴を踏まえた服薬状況・副作用発現状況等の確認」を行うタイミング



⑤後発医薬品への変更を進めるための要件

1) 採用している後発医薬品を選択した理由

図表 50 採用している後発医薬品を選択した理由（複数回答、n=566）

