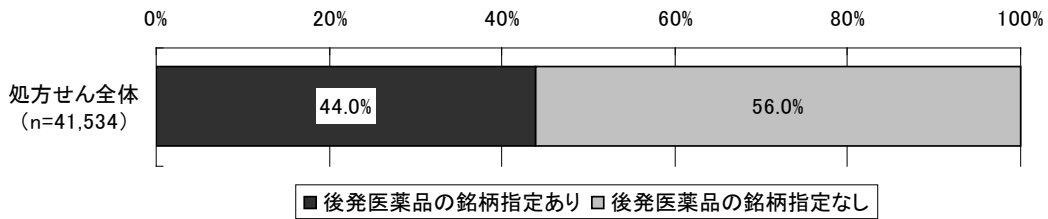


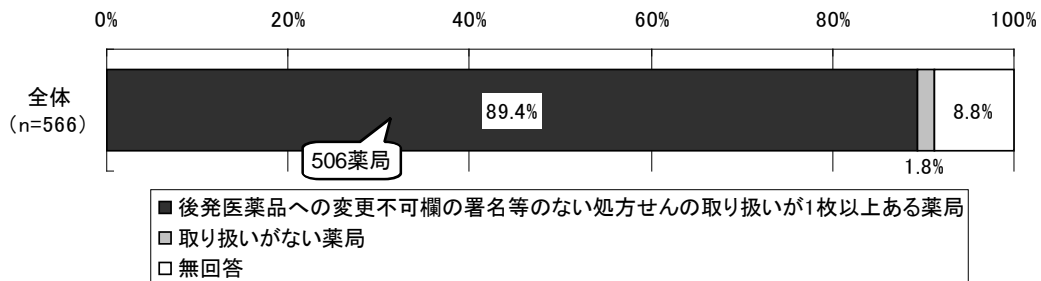
4) 「後発医薬品への変更不可」欄に処方医の署名等がある処方せんのうち、後発医薬品を銘柄指定している処方せん割合

図表 20 「後発医薬品への変更不可」欄に処方医の署名等がある処方せん (n=41,534)のうち、後発医薬品を銘柄指定している処方せん割合 (平成 21 年 7 月 21 日~27 日 1 週間の処方せんベース)

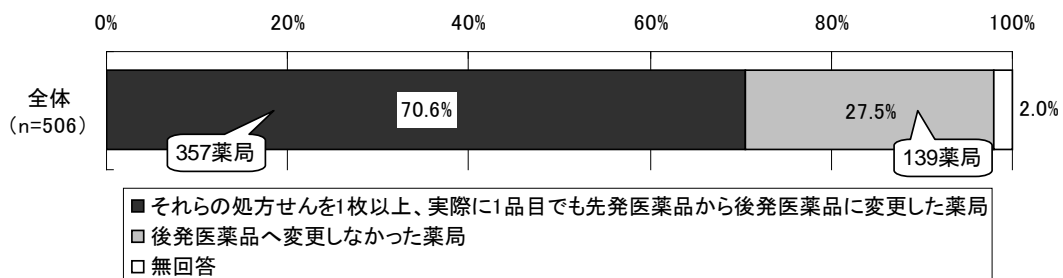


5) 後発医薬品への変更割合 (薬局数ベース)

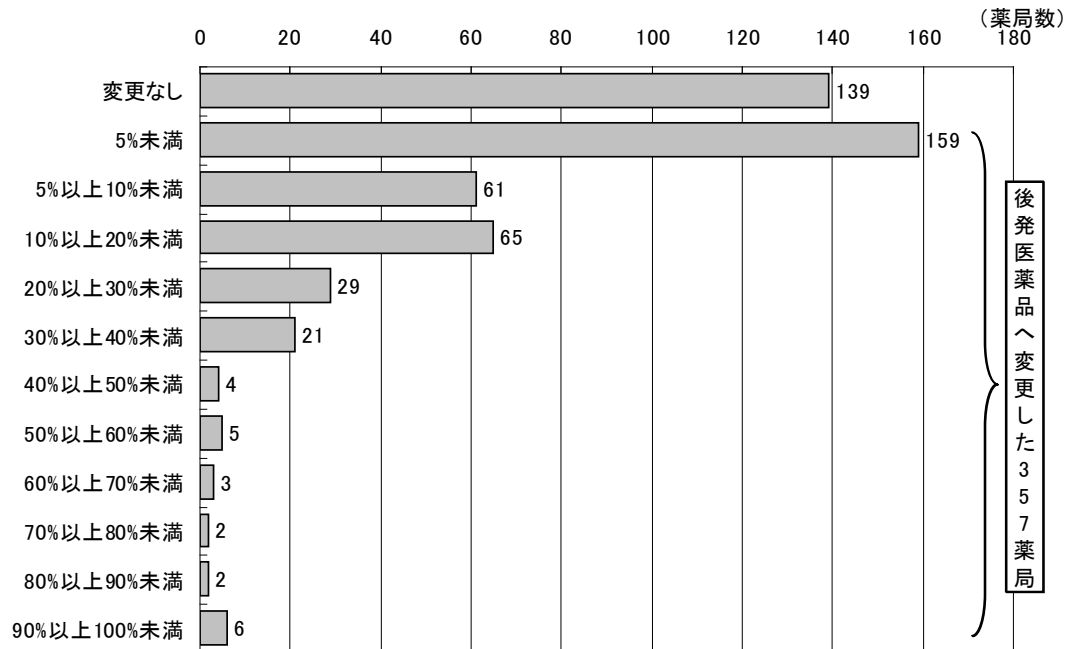
図表 21 1 週間の取り扱い処方せんのうち、「後発医薬品への変更不可」欄に処方医の署名等がない処方せんを取り扱った薬局数の割合 (薬局ベース)



図表 22 「後発医薬品への変更不可」欄に処方医の署名等がない処方せんを取り扱った薬局 (506 薬局) のうち、実際に 1 品目でも先発医薬品を後発医薬品に変更した薬局数の割合 (薬局ベース)



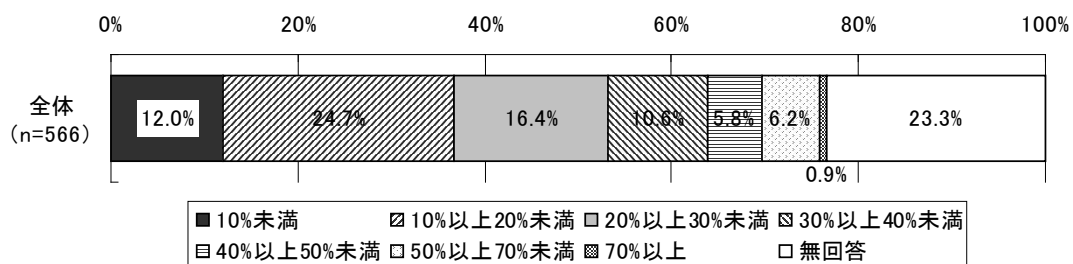
図表 23 「後発医薬品への変更不可」欄に処方医の署名等がない処方せんを取り扱った薬局（506 薬局）における、後発医薬品への変更可の処方せんに占める、後発医薬品への変更割合別の度数分布（薬局ベース）



※506 薬局の中には、後発医薬品への変更割合が不明の 10 薬局が含まれている。

6) 1 週間に調剤したすべての医薬品に占める後発医薬品の割合

図表 24 1 週間に調剤したすべての医薬品に占める後発医薬品（数量ベース）の割合（平成 21 年 7 月 21 日～27 日 1 週間、薬局ベース）



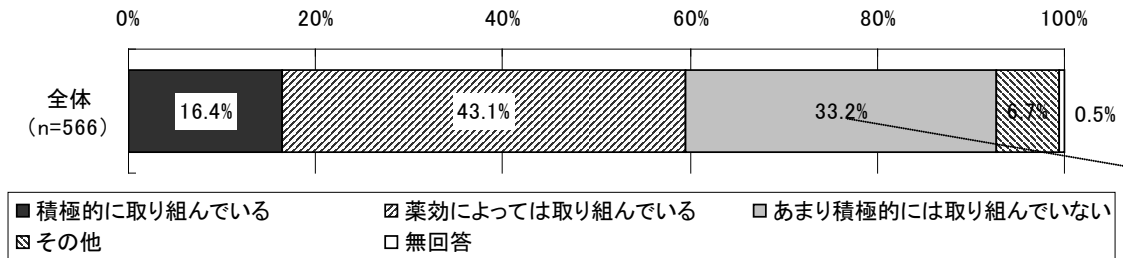
図表 25 1 週間に調剤したすべての医薬品に占める後発医薬品（数量ベース）の割合（平成 21 年 7 月 21 日～27 日 1 週間、薬局ベース、n=434）

	平均値	標準偏差	中央値
すべての医薬品に占める後発医薬品の割合 (%)	24.4	16.0	20.1

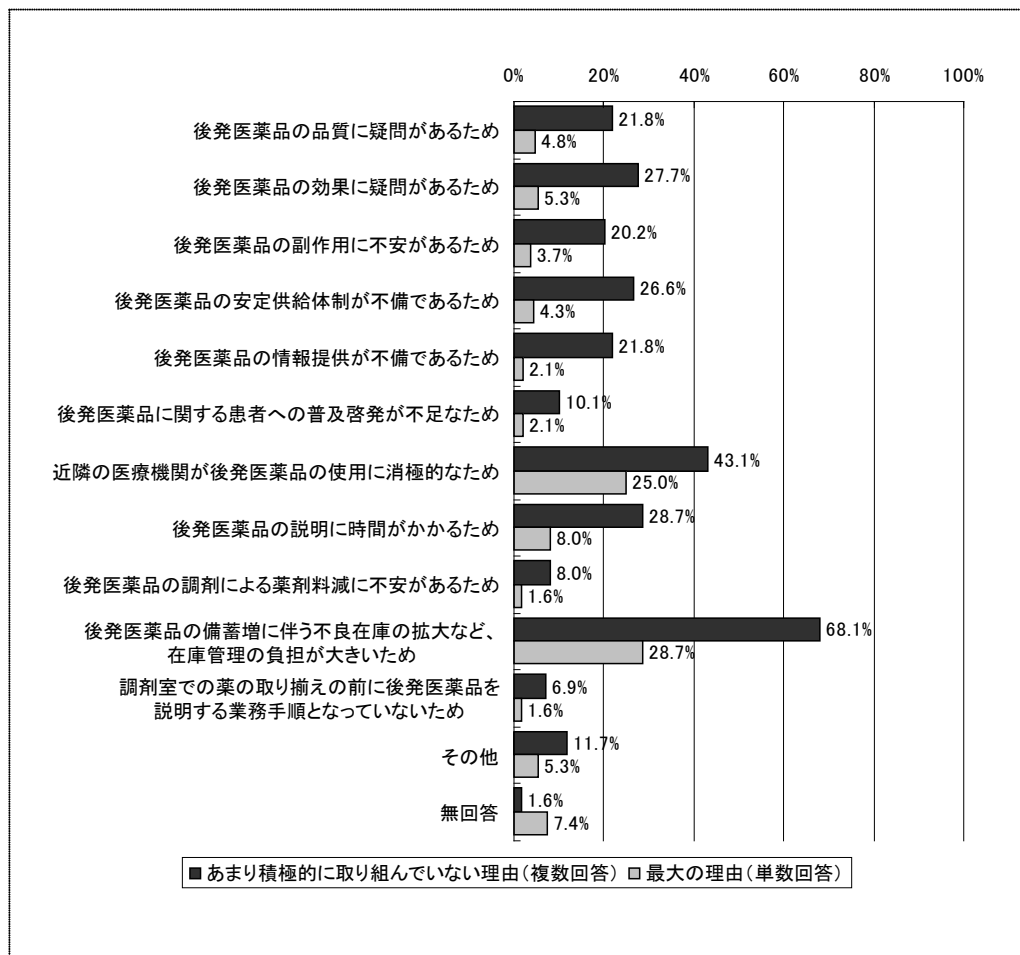
③後発医薬品への対応状況（平成21年4月以降）

1) 後発医薬品の説明・調剤に関する考え方

図表 26 後発医薬品の説明・調剤に関する考え方

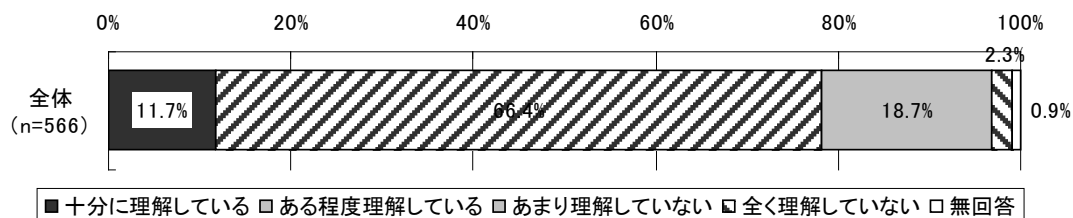


図表 27 あまり積極的に取り組んでいない理由 (n=188)



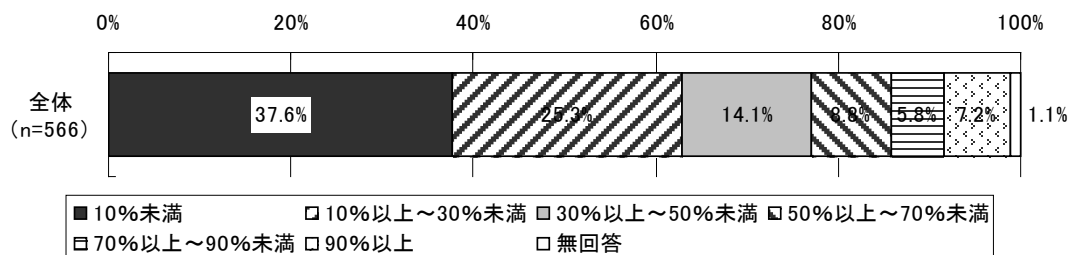
2) 後発医薬品の品質保証方法の理解度

図表 28 後発医薬品の品質保証方法の理解度



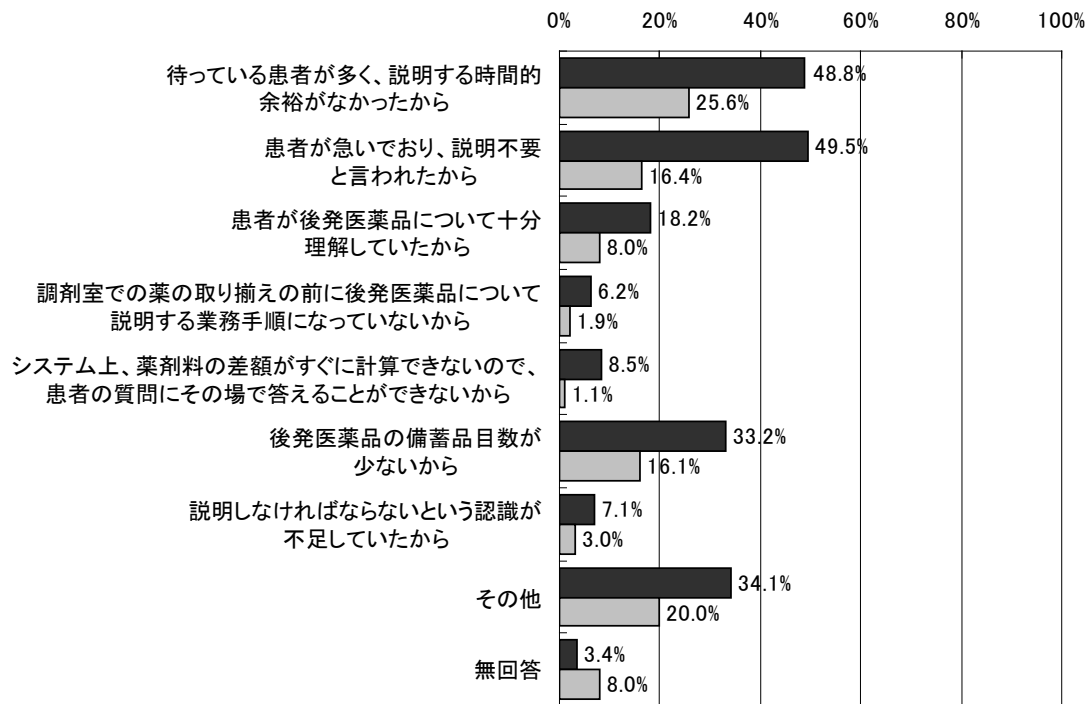
3) 後発医薬品への変更が可能な処方せんを持参した患者のうち、後発医薬品についての説明を行った患者の割合

図表 29 後発医薬品への変更が可能な処方せんを持参した患者のうち、後発医薬品についての説明を行った患者の割合（薬局ベース）



4) 後発医薬品への変更が可能な処方せんを持参した患者に後発医薬品についての説明をしなかった理由

図表 30 後発医薬品への変更が可能な処方せんを持参した患者に後発医薬品についての説明をしなかった理由 (n=566)



■ 後発医薬品の説明をしなかった理由(複数回答) □ 後発医薬品の説明をしなかった最大の理由(単数回答)