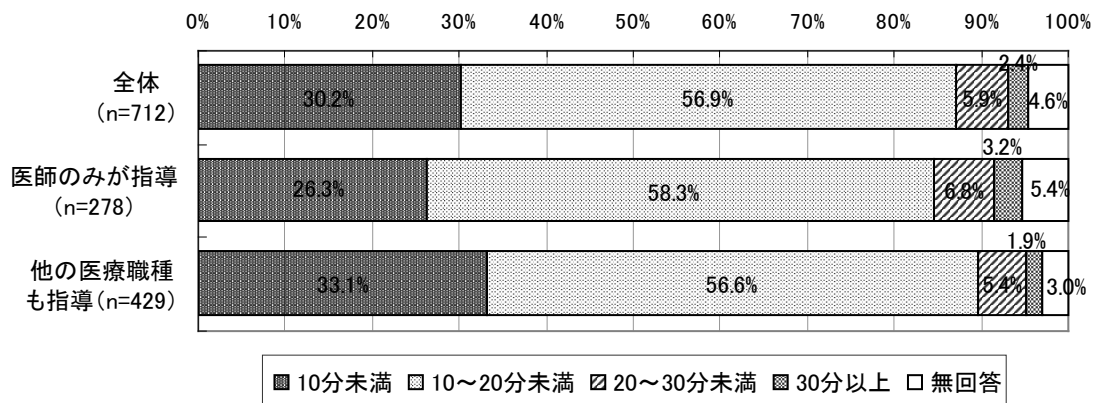


図表 30 患者に対する1回あたりの医師の平均指導時間（2回目以降の指導）
（禁煙指導の実施者別）



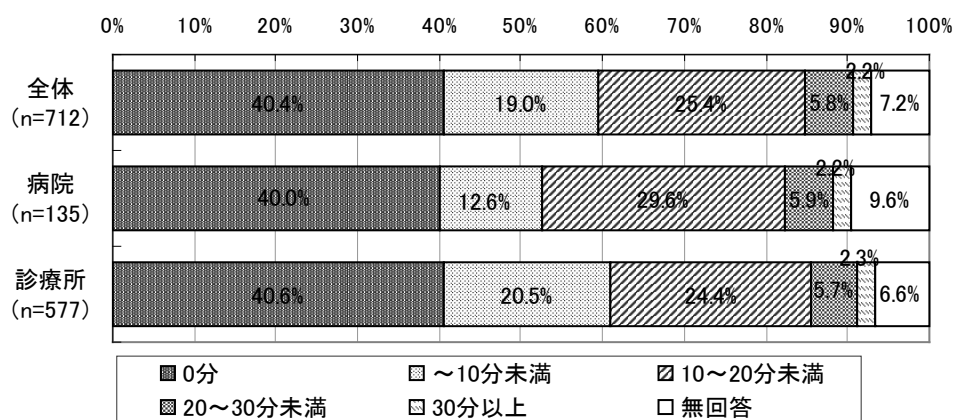
図表 31 患者に対する1回あたりの医師の平均指導時間（2回目以降の指導）
（禁煙指導の実施者別）：平均値・中央値

（単位：分）

	件数(件)	平均値	標準偏差	中央値
全体	679	10.4	5.3	10.0
医師のみが指導	263	11.0	5.6	10.0
他の医療職種も指導	416	10.1	5.1	10.0

（注）医師の平均指導時間（2回目以降の指導）について回答のあった施設を対象に集計した。

図表 32 患者に対する1回あたりの他の医療職種の平均指導時間（2回目以降の指導）



(注) 禁煙指導の実施者について「医師のみで指導している」と回答のあった施設については、平均指導時間を「0分」として集計した。

図表 33 患者に対する1回あたりの他の医療職種の平均指導時間（2回目以降の指導）：
 平均値・中央値

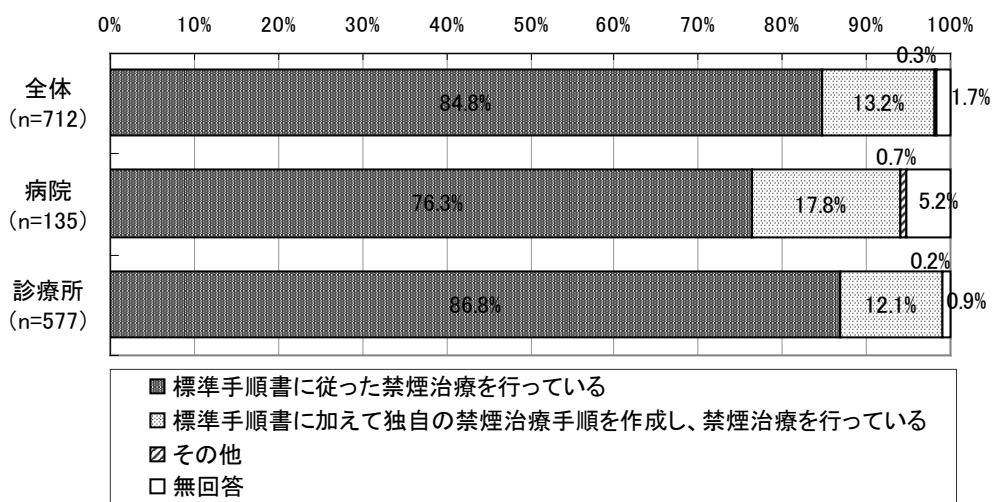
(単位:分)

	件数(件)	平均値	標準偏差	中央値
全 体	661	6.2	7.7	5.0
病 院	122	6.6	7.6	5.0
診 療 所	539	6.0	7.7	5.0

(注) 禁煙指導の実施者について「医師のみで指導している」と回答のあった施設については、平均指導時間を「0分」として集計した。

12) 禁煙治療の内容

図表 34 禁煙治療の内容



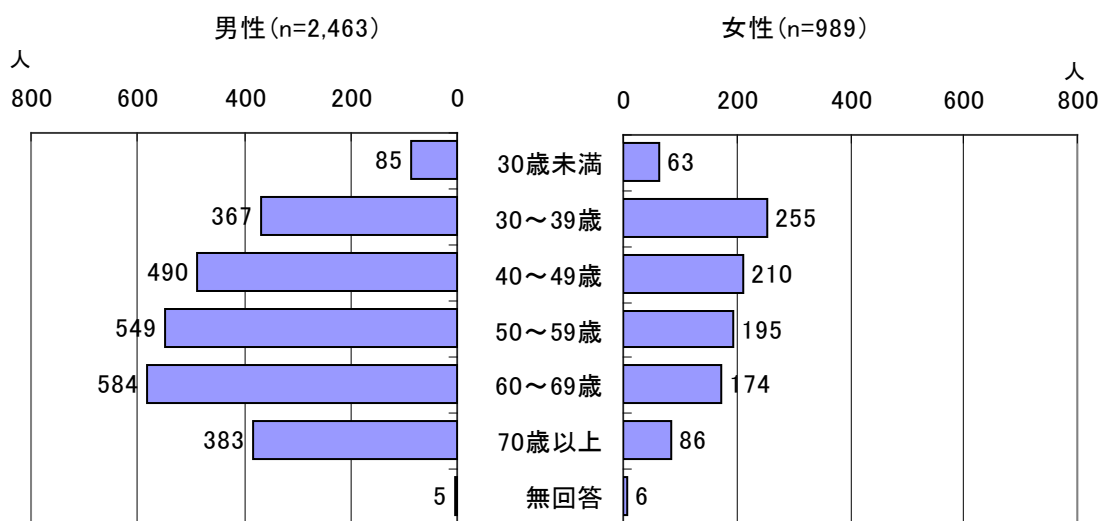
(注) 「その他」の内容として、「禁煙のモチベーションを高めるための動画を見ていただく」「本人の自覚を促すことを主眼としている」という回答が挙げられた。

(3) 患者の状況

① ニコチン依存症管理料算定開始時の状況

1) 患者の属性 (性別及び年齢)

図表 35 性別及び年齢



(注) 年齢は禁煙指導開始時の年齢。

図表 36 平均年齢 (男女別)

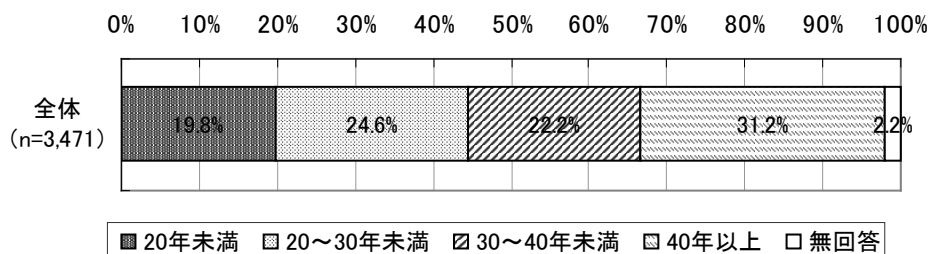
(単位: 歳)

	人数(人)	平均値	標準偏差	中央値
全 体	3,457	52.7	14.4	53.0
男 性	2,458	54.1	14.1	55.0
女 性	983	49.0	14.3	48.0

(注) 年齢について記載のあった 3,457 人を対象に集計した。

2) 喫煙年数

図表 37 禁煙指導開始時における喫煙年数



図表 38 平均喫煙年数（男女別）

(単位:年)

	人数(人)	平均値	標準偏差	中央値
全 体	3,396	30.7	13.3	30.0
男 性	2,415	32.9	13.3	32.0
女 性	964	25.4	11.7	23.0

(注) 喫煙年数について記載のあった 3,396 人を対象に集計した。

3) 1日あたりの喫煙本数

図表 39 禁煙指導開始時における1日あたりの喫煙本数

