

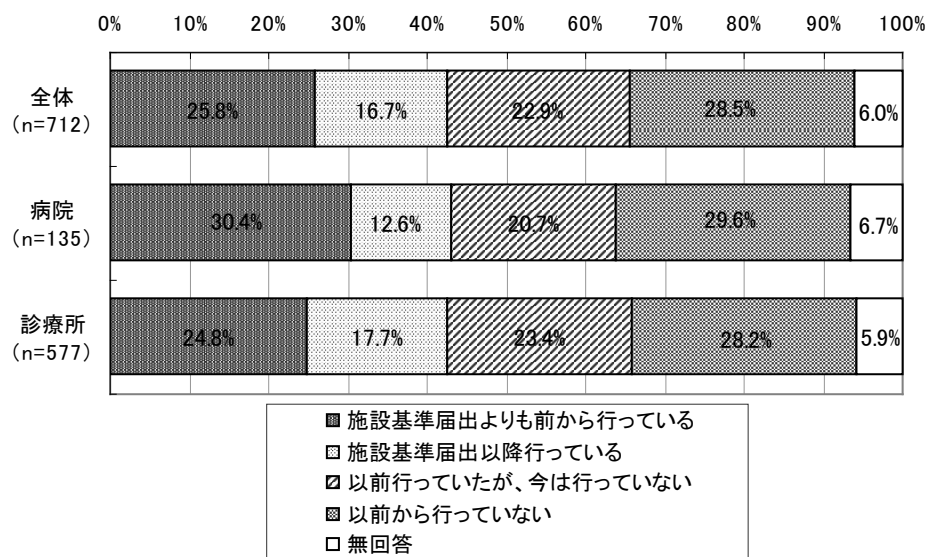
4) ニコチン依存症管理料の施設基準の届出時期

図表 8 ニコチン依存症管理料の施設基準の届出時期

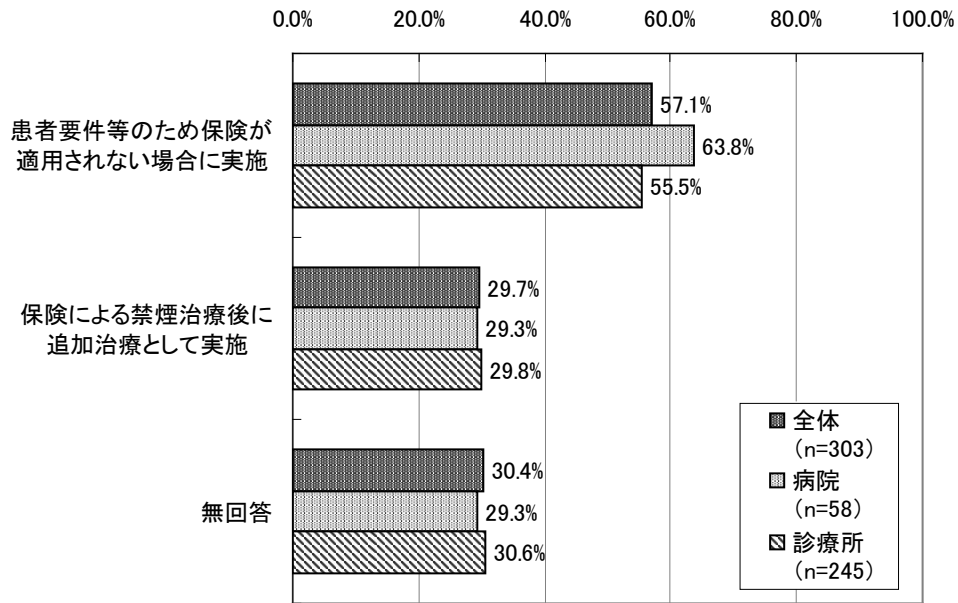
	総数	平成 18 年 4 月～19 年 3 月	(再掲) 平成 18 年 4 月～6 月	(再掲) 平成 18 年 7 月～9 月	(再掲) 平成 18 年 10 月～19 年 3 月	平成 19 年 4 月～20 年 3 月	平成 20 年 4 月以降
全体	712 100.0%	496 69.7%	256 36.0%	169 23.7%	71 10.0%	98 13.8%	118 16.6%
病院	135 100.0%	90 66.7%	48 35.6%	27 20.0%	15 11.1%	26 19.3%	19 14.1%
診療所	577 100.0%	406 70.4%	208 36.0%	142 24.6%	56 9.7%	72 12.5%	99 17.2%

5) 自由診療による禁煙治療の状況

図表 9 自由診療による禁煙治療の状況

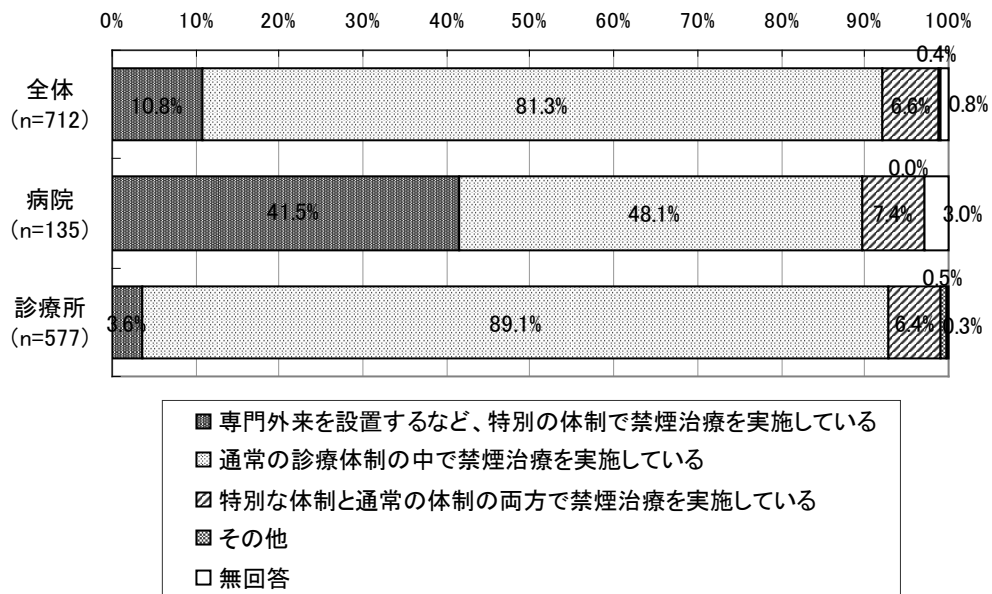


図表 10 自由診療による禁煙治療の対象
 (自由診療による禁煙治療を行っている施設、複数回答)



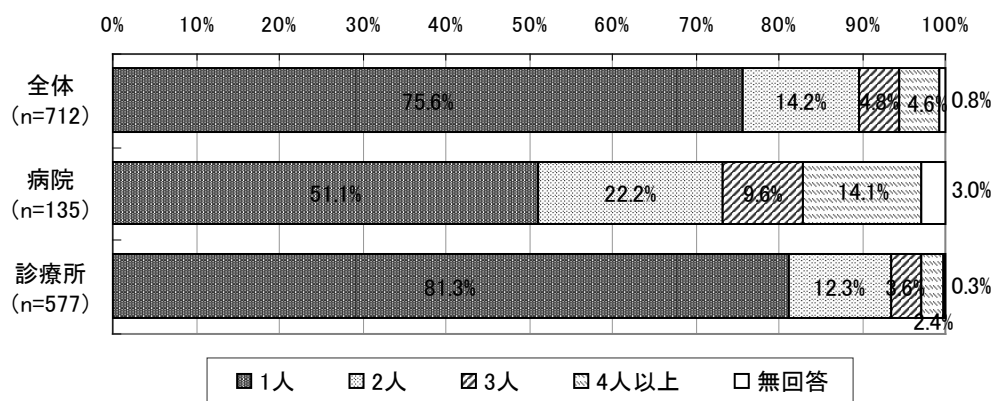
6) 禁煙治療の体制

図表 11 禁煙治療の体制



7) 禁煙治療に携わる職員数

図表 12 禁煙治療に携わる職員数（医師数）



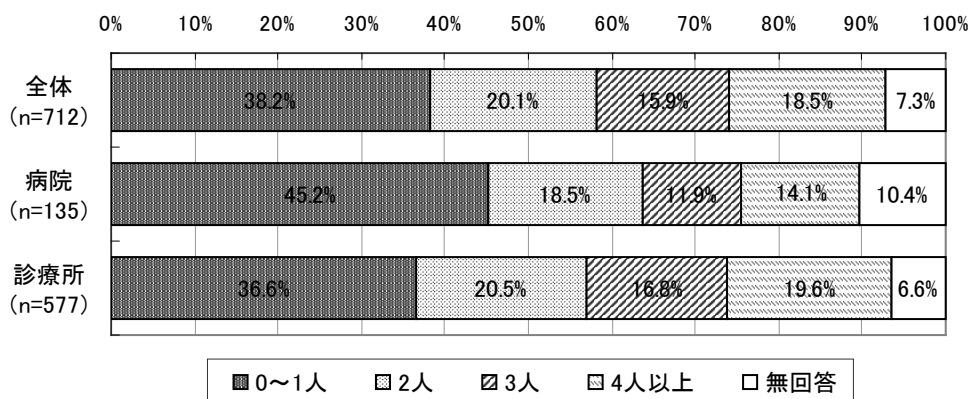
図表 13 1施設あたりの禁煙治療に携わる職員数（医師数）：平均値・中央値

(単位:人)

	件数(件)	平均値	標準偏差	中央値
全 体	706	1.50	1.79	1.00
病 院	131	2.37	3.63	1.00
診 療 所	575	1.30	0.87	1.00

(注) 医師数について回答のあった施設を対象に集計した。

図表 14 禁煙治療に携わる職員数（看護師数）



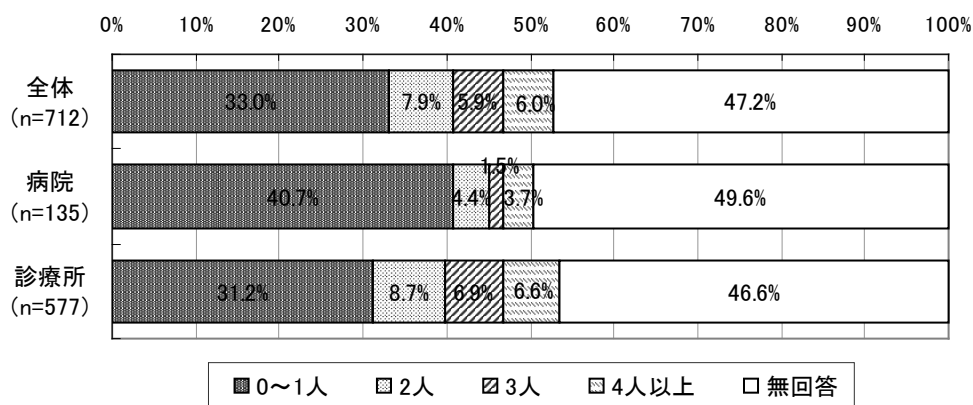
図表 15 1施設あたりの禁煙治療に携わる職員数（看護師数）：平均値・中央値

(単位:人)

	件数(件)	平均値	標準偏差	中央値
全 体	660	2.36	1.84	2.00
病 院	121	2.25	2.48	1.00
診 療 所	539	2.38	1.66	2.00

(注) 看護師数について回答のあった施設を対象に集計した。

図表 16 禁煙治療に携わる職員数（その他の職員数）



図表 17 1施設あたりの禁煙治療に携わる職員数（その他の職員数）：平均値・中央値

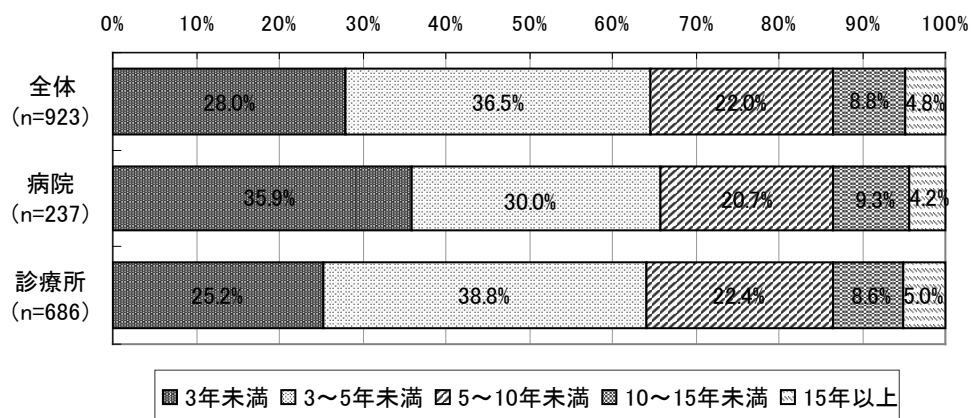
(単位:人)

	件数(件)	平均値	標準偏差	中央値
全 体	376	1.51	1.98	1.00
病 院	68	1.15	2.67	0.00
診 療 所	308	1.58	1.78	1.00

(注) その他の職員数について回答のあった施設を対象に集計した。

8) 医師の禁煙治療に携わっている年数

図表 18 医師の禁煙治療に携わっている年数（医師数ベース）



図表 19 医師の禁煙治療に携わっている年数（医師数ベース）：平均値・中央値

（単位：年）

	件数(件)	平均値	標準偏差	中央値
全 体	923	5.00	4.69	3.33
病 院	237	4.88	5.03	3.17
診 療 所	686	5.04	4.57	3.33