

5) ユニット台数

図表 6 ユニット台数（種別）

(単位：台)

		平均値	標準偏差	最大値	最小値	中央値
全 体	n=556	6.2	16.0	198.0	2.0	4.0
診療所	n=499	4.4	2.0	21.0	2.0	4.0
病院	n=51	5.6	4.1	26.0	2.0	4.0
歯科大学もしくは 歯学部附属病院	n=6	155.0	31.2	198.0	116.0	158.5

(注) 無回答の診療所 5 施設、病院 1 施設を除いて集計した。

図表 7 ユニット台数（種別）

(単位：台)

	診療所		病院		歯科大学もしくは 歯学部附属病院	
	施設数	割合	施設数	割合	施設数	割合
1 台	0	0.0%	0	0.0%	0	0.0%
2 台	11	2.2%	4	7.7%	0	0.0%
3 台	158	31.3%	12	23.1%	0	0.0%
4 台	172	34.1%	10	19.2%	0	0.0%
5 台	68	13.5%	9	17.3%	0	0.0%
6 台	38	7.5%	3	5.8%	0	0.0%
7 台	21	4.2%	2	3.8%	0	0.0%
8 台	8	1.6%	5	9.6%	0	0.0%
9 台	11	2.2%	1	1.9%	0	0.0%
10 台以上	12	2.4%	5	9.6%	6	100.0%
無回答	5	1.0%	1	1.9%	0	0.0%
合計	504	100.0%	52	100.0%	6	100.0%

図表 8 〔再掲〕ユニット台数（歯科大学もしくは歯学部附属病院）

(単位：台)

	歯科大学もしくは歯学部附属病院	
	施設数	割合
～100 台	0	0.0%
101～120 台	1	16.7%
121～140 台	1	16.7%
141～160 台	1	16.7%
161～180 台	2	33.3%
181～200 台	1	16.7%
合計	6	100.0%

6) 職員数 (実人数)

a)職員数

図表 9 職員数 (実人数)

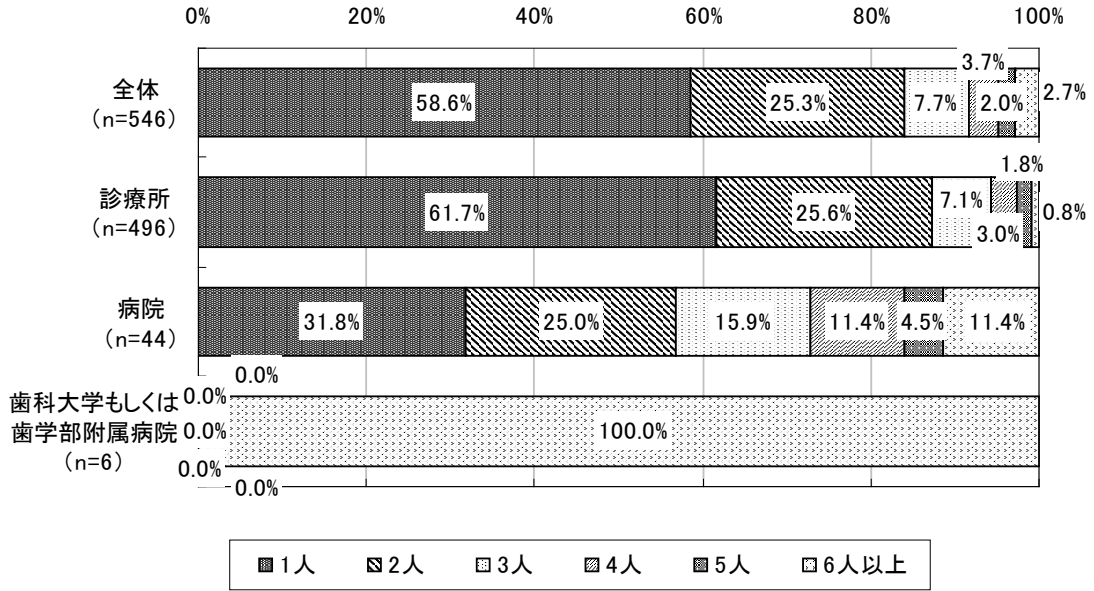
(単位：人)

	歯科医師 (常勤)			歯科医師 (非常勤)			歯科衛生士		
	平均値	標準偏差	中央値	平均値	標準偏差	中央値	平均値	標準偏差	中央値
全体 (n=546)	3.6	19.6	1.0	1.3	7.3	0.0	3.5	3.1	3.0
診療所 (n=496)	1.6	1.0	1.0	0.7	1.2	0.0	3.3	2.0	3.0
病院 (n=44)	3.3	3.7	2.0	2.5	3.8	1.5	3.4	2.2	3.0
歯科大学もしくは 歯学部附属病院 (n=6)	170.7	89.4	153.0	41.2	59.4	21.5	21.3	13.4	19.5

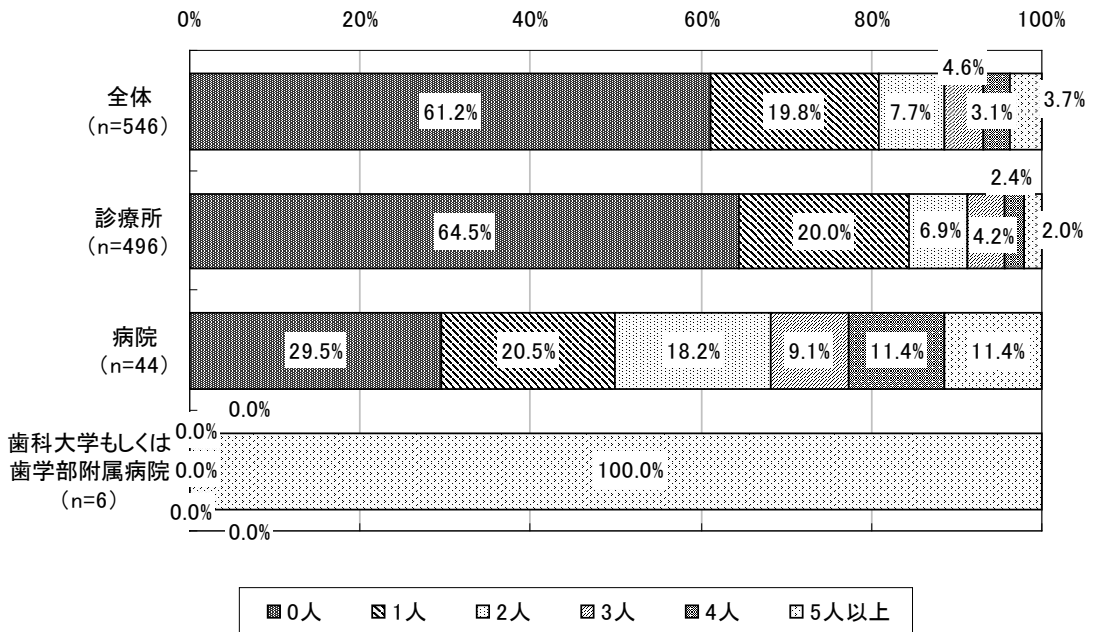
	看護職員			その他の職員			合計		
	平均値	標準偏差	中央値	平均値	標準偏差	中央値	平均値	標準偏差	中央値
全体 (n=546)	0.6	3.8	0.0	3.1	5.0	2.0	12.2	32.8	7.0
診療所 (n=496)	0.2	0.8	0.0	2.9	2.5	2.0	8.7	5.0	7.0
病院 (n=44)	1.8	6.0	0.0	1.3	1.7	1.0	12.3	11.5	9.0
歯科大学もしくは 歯学部附属病院 (n=6)	30.5	11.9	31.0	37.5	25.0	28.0	301.2	109.6	300.5

(注)「病院」については、歯科のみの職員数を記載してある 44 施設を集計対象とした。

図表 10 歯科医師数（常勤、実人数）



図表 11 歯科医師数（非常勤、実人数）



b)医療安全に係る職員研修の受講者数および歯科外来診療環境体制加算に係る研修の受講者数

図表 12 医療安全に係る職員研修の受講者数および歯科外来診療環境体制加算に係る研修の受講者数（歯科医師）

		n	歯科医師（常勤）			歯科医師（非常勤）		
			平均値	標準偏差	中央値	平均値	標準偏差	中央値
全体	医療安全に係る職員研修の受講者数	n=507	2.7	16.2	1.0	0.6	5.1	0.0
	歯科外来診療環境体制加算に係る研修の受講者数	n=518	1.3	1.1	1.0	0.2	0.9	0.0
診療所	医療安全に係る職員研修の受講者数	n=460	1.3	0.8	1.0	0.3	0.8	0.0
	歯科外来診療環境体制加算に係る研修の受講者数	n=472	1.2	0.6	1.0	0.2	0.6	0.0
病院	医療安全に係る職員研修の受講者数	n=43	2.4	3.3	2.0	1.7	3.7	0.0
	歯科外来診療環境体制加算に係る研修の受講者数	n=43	2.0	3.1	1.0	0.9	2.5	0.0
歯科大学もしくは歯学部附属病院	医療安全に係る職員研修の受講者数	n=4	168.5	84.6	180.0	28.8	54.2	2.5
	歯科外来診療環境体制加算に係る研修の受講者数	n=3	2.7	2.1	2.0	0.0	0.0	0.0

図表 13 医療安全に係る職員研修の受講者数（歯科衛生士、看護職員、その他職員）

(単位：人)

	歯科衛生士			看護職員			その他職員		
	平均値	標準偏差	中央値	平均値	標準偏差	中央値	平均値	標準偏差	中央値
全体 (n=507)	1.9	2.6	1.0	0.4	3.0	0.0	1.0	2.4	0.0
診療所 (n=460)	1.8	2.0	1.0	0.1	0.7	0.0	0.9	1.8	0.0
病院 (n=43)	1.4	2.1	0.0	1.4	5.8	0.0	0.5	1.1	0.0
歯科大学もしくは歯学部附属病院 (n=4)	18.3	11.8	17.0	25.5	12.7	25.5	19.0	7.4	22.0

(注)「病院」については、歯科のみの職員数を記載してある44施設のうち、「医療安全に係る職員研修の受講者数」と「歯科外来診療環境体制加算に係る研修の受講者数」に記載のなかった1施設を除いた43施設を集計対象とした。

② 歯科外来診療環境体制加算の状況

1) 「歯科外来診療環境体制加算」の届出受理時期

図表 14 「歯科外来診療環境体制加算」の届出受理時期

	総数	平成 20 年 4 月	平成 20 年 5 月	平成 20 年 6 月	平成 20 年 7 月	平成 20 年 8 月
全体	562 100.0%	220 39.1%	50 8.9%	59 10.5%	59 10.5%	41 7.3%
診療所	504 100.0%	186 36.9%	48 9.5%	53 10.5%	56 11.1%	40 7.9%
病院	52 100.0%	28 53.8%	2 3.8%	6 11.5%	3 5.8%	1 1.9%
歯科大学もしくは 歯学部附属病院	6 100.0%	6 100.0%	0 0.0%	0 0.0%	0 0.0%	0 0.0%

	平成 20 年 9 月	平成 20 年 10 月	平成 20 年 11 月	平成 20 年 12 月	平成 21 年 1 月以降	無回答
全体	31 5.5%	22 3.9%	10 1.8%	13 2.3%	37 6.6%	20 3.6%
診療所	31 6.2%	22 4.4%	7 1.4%	8 1.6%	34 6.7%	19 3.8%
病院	0 0.0%	0 0.0%	3 5.8%	5 9.6%	3 5.8%	1 1.9%
歯科大学もしくは 歯学部附属病院	0 0.0%	0 0.0%	0 0.0%	0 0.0%	0 0.0%	0 0.0%