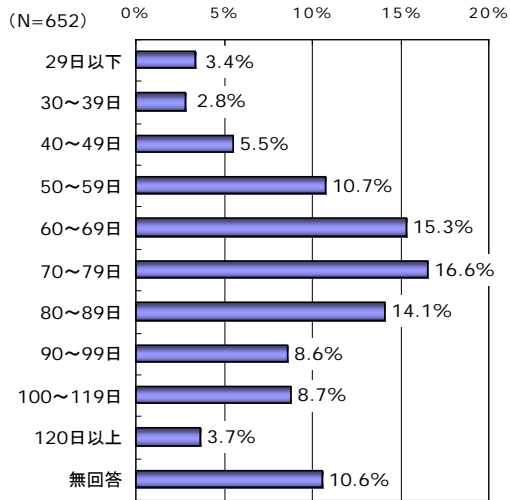
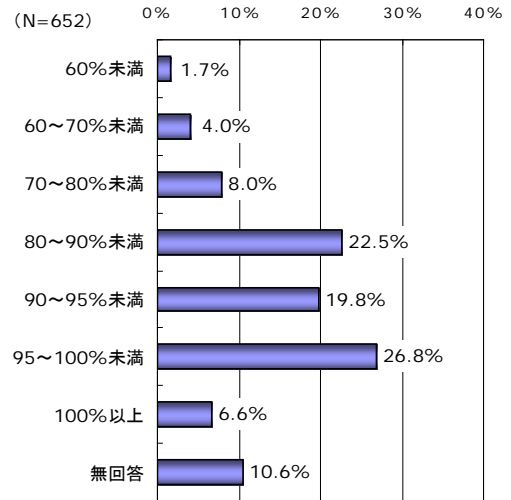


・ 平均在院日数 (图表 3-5)
 [H21.4~6月] … 平均 74.8 日



・ 病床利用率 (图表 3-6)
 [H21.4~6月] … 平均 89.5%



■ 病棟の職員配置

・ 病棟専従の医師を有する病棟 … 211 病棟（全 652 病棟の 32.4%）

・ 1 病棟当たりの専従・専任している医師数（専任医師は実人数）（図表 3-7）

職 種	1 病棟当たり 医 師 数		
	専 従	専 任	合 計
医 師	0.4 人	1.8 人	2.3 人
[再掲] 日本リハビリテーション医学会認定臨床医	0.1 人	0.2 人	0.3 人
[再掲] 日本リハビリテーション医学会専門医	0.1 人	0.3 人	0.4 人
1 施設当たり病床数	45.5 床		
1 施設当たり入院患者数	39.7 人		

※有効回答 570 病棟で集計

・ 1 病棟当たりの専従・専任している職員数（専任職員は常勤換算人数）（図表 3-8）

職 種	1 病棟当たり 職 員 数		
	専 従	専 任	合 計
看 護 師	12.3 人	0.5 人	12.8 人
准 看 護 師	4.2 人	0.2 人	4.4 人
看護補助者	8.8 人	0.4 人	9.2 人
薬 剤 師	0.1 人	0.4 人	0.5 人
理学療法士	4.2 人	3.2 人	7.4 人
作業療法士	3.0 人	2.5 人	5.5 人
言語聴覚士	0.8 人	1.2 人	2.0 人
歯科衛生士	0.0 人	0.1 人	0.1 人
ソーシャルワーカー	0.5 人	0.7 人	1.2 人
[再掲] 社会福祉士の資格保有者	0.4 人	0.5 人	1.0 人
1 病棟当たりの平均病床数	45.5 床		
1 施設当たり入院患者数	39.7 人		

※有効回答 570 病棟で集計

・ 平日 [平成 21 年 6 月 1 日 (月)] における、
職種別・時間別にみた 1 病棟当たりの勤務予定職員数（図表 3-9）

	7 時	9 時	12 時	15 時	18 時	21 時	2 時
看 護 師	1.7 人	6.5 人	6.3 人	6.3 人	2.0 人	1.5 人	1.4 人
准 看 護 師	0.5 人	2.0 人	1.9 人	1.9 人	0.7 人	0.5 人	0.4 人
看護補助者	1.7 人	4.1 人	4.4 人	4.4 人	2.0 人	1.1 人	0.9 人
理学療法士	0.1 人	6.2 人	6.1 人	6.2 人	0.9 人	0.0 人	0.0 人
作業療法士	0.1 人	4.6 人	4.5 人	4.6 人	0.6 人	0.0 人	0.0 人
言語聴覚士	0.0 人	1.8 人	1.8 人	1.8 人	0.2 人	0.0 人	0.0 人
1 病棟当たりの平均病床数	45.5 床						
1 施設当たり入院患者数	39.7 人						

※有効回答 570 病棟で集計

・ 50 床当たりの専従医師数（図表 3-10）

職 種	50 床当たり 専従医師数		
	入院料 1 算定病棟	入院料 2 算定病棟	合 計
医 師	0.48 人	0.37 人	0.47 人
〔再掲〕 日本リハビリテーション医学会認定臨床医	0.10 人	0.07 人	0.10 人
〔再掲〕 日本リハビリテーション医学会専門医	0.09 人	0.06 人	0.09 人
病 棟 数	506 件	64 件	570 件

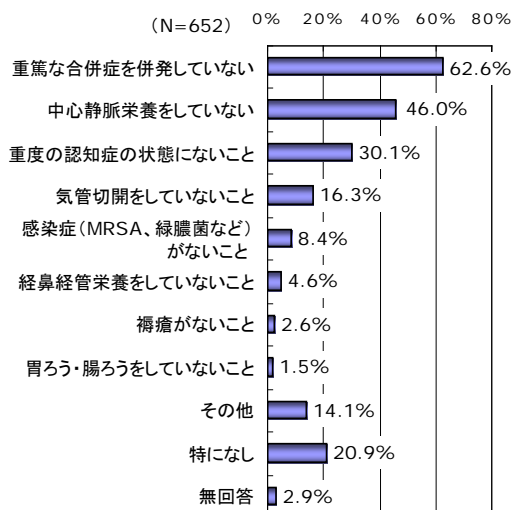
・ 50 床当たりの専従職員数（図表 3-11）

職 種	50 床当たり 専従職員数		
	入院料 1 算定病棟	入院料 2 算定病棟	合 計
看 護 師	13.7 人	11.9 人	13.5 人
准 看 護 師	4.5 人	5.2 人	4.6 人
看護補助者	9.7 人	9.6 人	9.7 人
薬 剤 師	0.1 人	0.2 人	0.1 人
理学療法士	4.7 人	3.7 人	4.6 人
作業療法士	3.4 人	2.3 人	3.3 人
言語聴覚士	0.9 人	0.4 人	0.9 人
歯科衛生士	0.0 人	0.0 人	0.0 人
ソーシャルワーカー	0.6 人	0.6 人	0.6 人
〔再掲〕 社会福祉士の資格保有者	0.5 人	0.4 人	0.5 人
病 棟 数	506 件	64 件	570 件

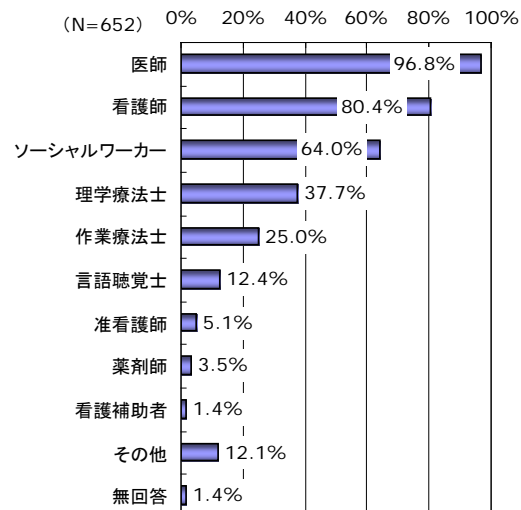
■ 入棟患者の状況

① 入棟患者の受け入れ基準

・ 入棟患者の受け入れ基準
(図表 3-12) [複数回答]



・ 入棟患者の受け入れの判断をしている職種
(図表 3-13) [複数回答]



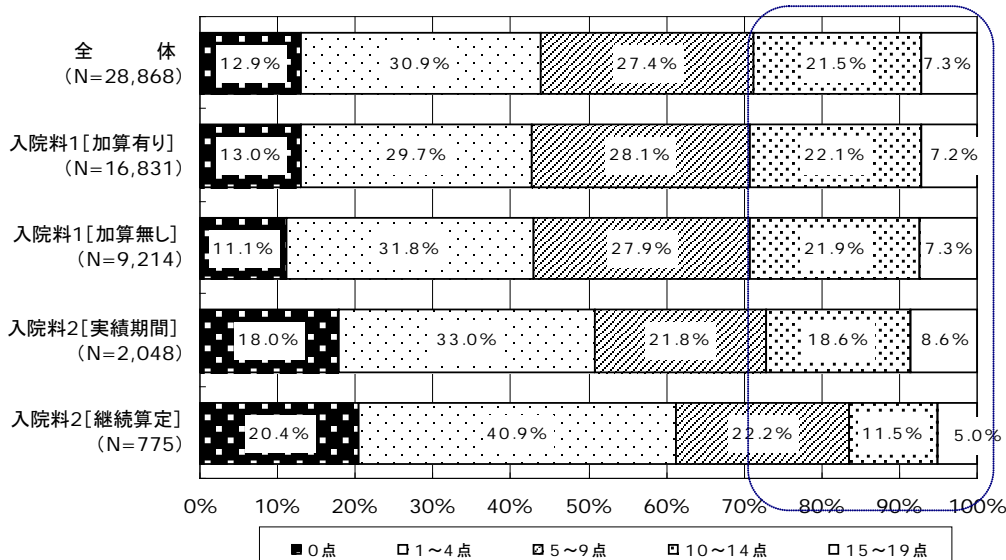
② 新入棟患者の状況

・ 3 カ月間 [H21.4~6 月] における新入棟患者数 … 合計 28,868 人 (有効回答 575 病棟)

・ 新入棟患者の日常生活機能評価の点数の分布 (図表 3-14)

⇒ 10 点以上の重症患者の割合

- 入院料 1 算定病棟 (重症患者回復病棟加算有り) … 29.3%
- 入院料 1 算定病棟 (重症患者回復病棟加算無し) … 29.2%
- 入院料 2 算定病棟 (H20.4 以降に基準取得: 実績期間) … 27.2%
- 入院料 2 算定病棟 (H20.3 以前に基準取得: 継続算定) … 16.5%



・新入棟患者の入棟時の主たる原因疾患（図表 3-15）

原因疾患	全体 (N=28,868)	入院料1 [加算有り] (N=16,831)	入院料1 [加算無し] (N=9,214)	入院料2 [実績期間] (N=2,048)	入院料2 [継続算定] (N=775)
脳血管疾患	46.0%	49.0%	45.5%	35.6%	16.1%
大腿骨、骨盤等の骨折、二肢以上の多発骨折	33.4%	32.3%	34.4%	32.1%	50.1%
外科手術等の治療時の安静による廃用症候群	11.0%	11.1%	10.8%	11.8%	9.0%
大腿骨、骨盤等の神経、筋、靭帯損傷	2.7%	1.6%	2.6%	7.0%	16.3%
脊髄損傷	1.7%	1.6%	1.8%	2.2%	1.4%
頭部外傷	1.4%	1.5%	1.2%	1.1%	0.1%
その他の脳神経系疾患	1.4%	1.2%	2.0%	1.7%	0.0%
その他の疾患	2.4%	1.8%	1.6%	8.5%	7.0%
合計	100.0%	100.0%	100.0%	100.0%	100.0%

・新入棟患者の入棟前の居場所（図表 3-16）

入棟前の居場所		全体 (N=28,868)	入院料1 [加算有り] (N=16,831)	入院料1 [加算無し] (N=9,214)	入院料2 [実績期間] (N=2,048)	入院料2 [継続算定] (N=775)
自 院	① 他の回復期リハビリテーション病棟	0.2%	0.3%	0.0%	0.6%	0.0%
	② ①を除く一般病床	46.4%	46.3%	46.3%	54.5%	27.9%
	③ ①を除く療養病床	0.9%	0.7%	0.9%	1.7%	3.1%
	④ ①～③を除くその他の病床	0.6%	0.4%	0.0%	5.1%	0.1%
他 院	⑤ 回復期リハビリテーション病棟 [病院]	0.6%	0.6%	0.3%	2.1%	0.5%
	⑥ ⑤を除く一般病床 [病院]	47.4%	48.7%	48.1%	32.2%	50.3%
	⑦ ⑤を除く療養病床 [病院]	0.3%	0.0%	1.0%	0.0%	0.3%
	⑧ ⑤～⑦を除くその他の病床 [病院]	0.5%	0.5%	0.6%	0.3%	0.0%
	⑨ 有床診療所	0.2%	0.3%	0.2%	0.1%	0.0%
そ の 他	⑩ 介護老人保健施設	0.2%	0.1%	0.2%	0.5%	0.0%
	⑪ 介護老人福祉施設	0.1%	0.1%	0.2%	0.4%	0.1%
	⑫ グループホーム	0.0%	0.1%	0.0%	0.1%	0.0%
	⑬ 有料老人ホーム・軽費老人ホーム	0.1%	0.1%	0.2%	0.1%	0.1%
	⑭ 高齢者専用賃貸住宅	0.0%	0.0%	0.0%	0.0%	0.5%
	⑮ 障害者支援施設	0.0%	0.0%	0.0%	0.0%	0.0%
	⑯ 在宅	2.3%	1.7%	2.1%	2.1%	17.0%
	⑰ その他	0.1%	0.1%	0.0%	0.2%	0.0%
合計	100.0%	100.0%	100.0%	100.0%	100.0%	