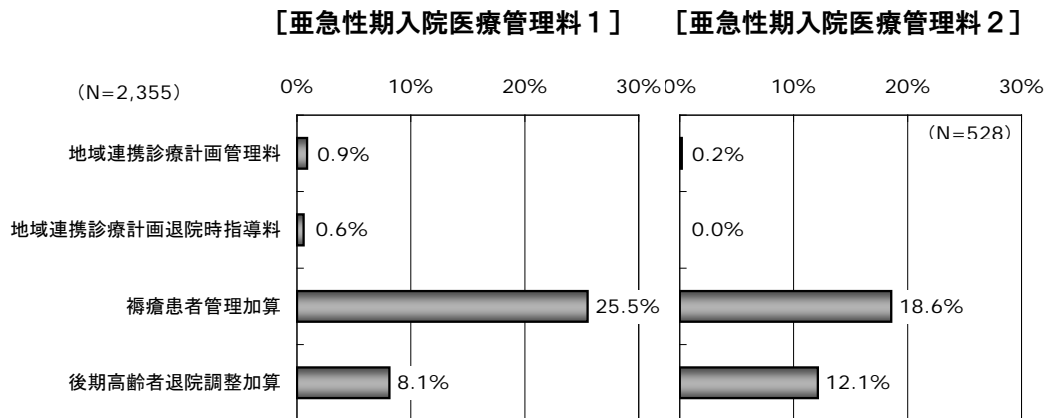
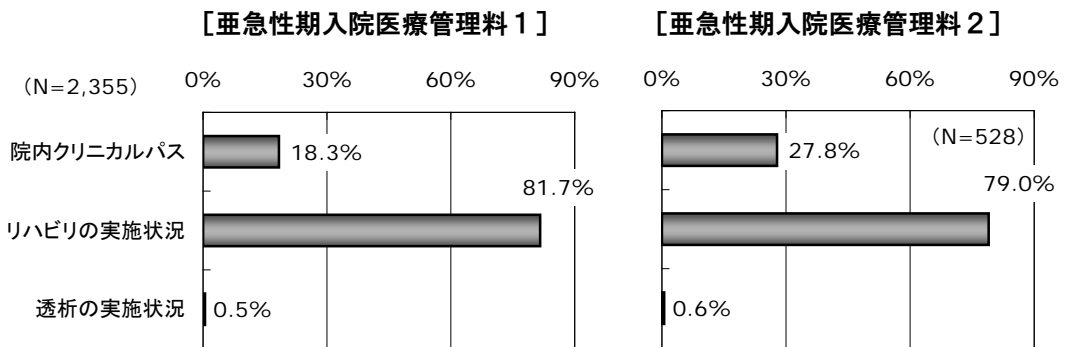


○ 算定状況 (図表 3-75)



○ 院内クリニカルパス、リハビリ、透析の実施状況 (図表 3-76)



・ リハビリ種類 → 運動器 : 76.5% 運動器 : 72.4%
 脳血管疾患等 : 23.6% 脳血管疾患等 : 26.8%

(参考) 主な傷病別に見た院内クリニカルパスの実施状況 (図表 3-77)

[亜急性期入院医療管理料1]

順位	傷病名	院内クリニカルパス		合計
		有	無	
1	骨折(N=703)	21.9%	78.1%	100.0%
2	関節症(N=221)	57.5%	42.5%	100.0%
3	脳梗塞(N=175)	5.7%	94.3%	100.0%
4	その他の筋骨格系及び結合組織の疾患(N=113)	14.2%	85.8%	100.0%
5	肺炎(N=98)	7.1%	92.9%	100.0%

[亜急性期入院医療管理料2]

順位	傷病名	院内クリニカルパス		合計
		有	無	
1	骨折(N=140)	22.1%	77.9%	100.0%
2	関節症(N=51)	68.6%	31.4%	100.0%
3	その他の損傷及びその他の外因の影響(N=32)	46.9%	53.1%	100.0%
4	脳梗塞(N=32)	53.1%	46.9%	100.0%
5	その他の筋骨格系及び結合組織の疾患(N=29)	13.8%	86.2%	100.0%

(参考) 主な傷病別にみたリハビリの実施状況 (図表 3-78)

[亜急性期入院医療管理料1]

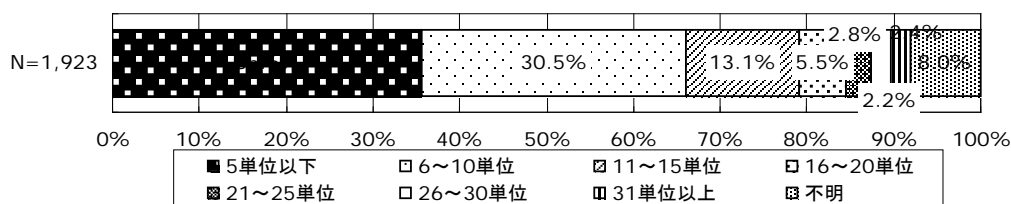
順位	傷病名	リハビリの実施状況		合計
		有	無	
1	骨折(N=699)	96.9%	3.1%	100.0%
2	関節症(N=218)	98.6%	1.4%	100.0%
3	脳梗塞(N=176)	92.6%	7.4%	100.0%
4	その他の筋骨格系及び結合組織の疾患(N=112)	92.0%	8.0%	100.0%
5	肺炎(N=98)	48.0%	52.0%	100.0%

[亜急性期入院医療管理料2]

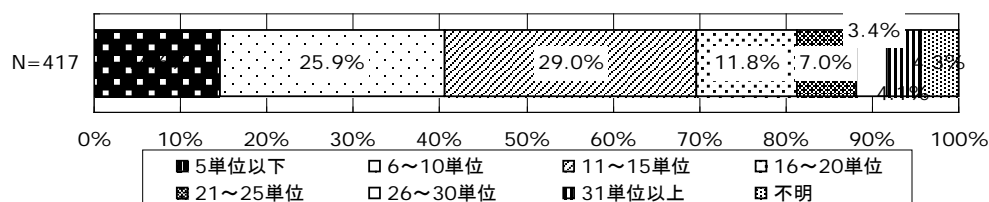
順位	傷病名	リハビリの実施状況		合計
		有	無	
1	骨折(N=143)	94.4%	5.6%	100.0%
2	関節症(N=51)	98.0%	2.0%	100.0%
3	その他の筋骨格系及び結合組織の疾患(N=38)	87.1%	12.9%	100.0%
4	脳梗塞(N=32)	100.0%	0.0%	100.0%
5	その他の損傷及びその他の外因の影響(N=31)	97.4%	2.6%	100.0%

○ リハビリ提供 (週当たり) 単位数 (図表 3-79)

[亜急性期入院医療管理料1]



[亜急性期入院医療管理料2]



(参考) 傷病大分類にみた院内クリニカルパス、リハビリ、透析の実施状況 (図表 3-80)

[亜急性期入院医療管理料1]

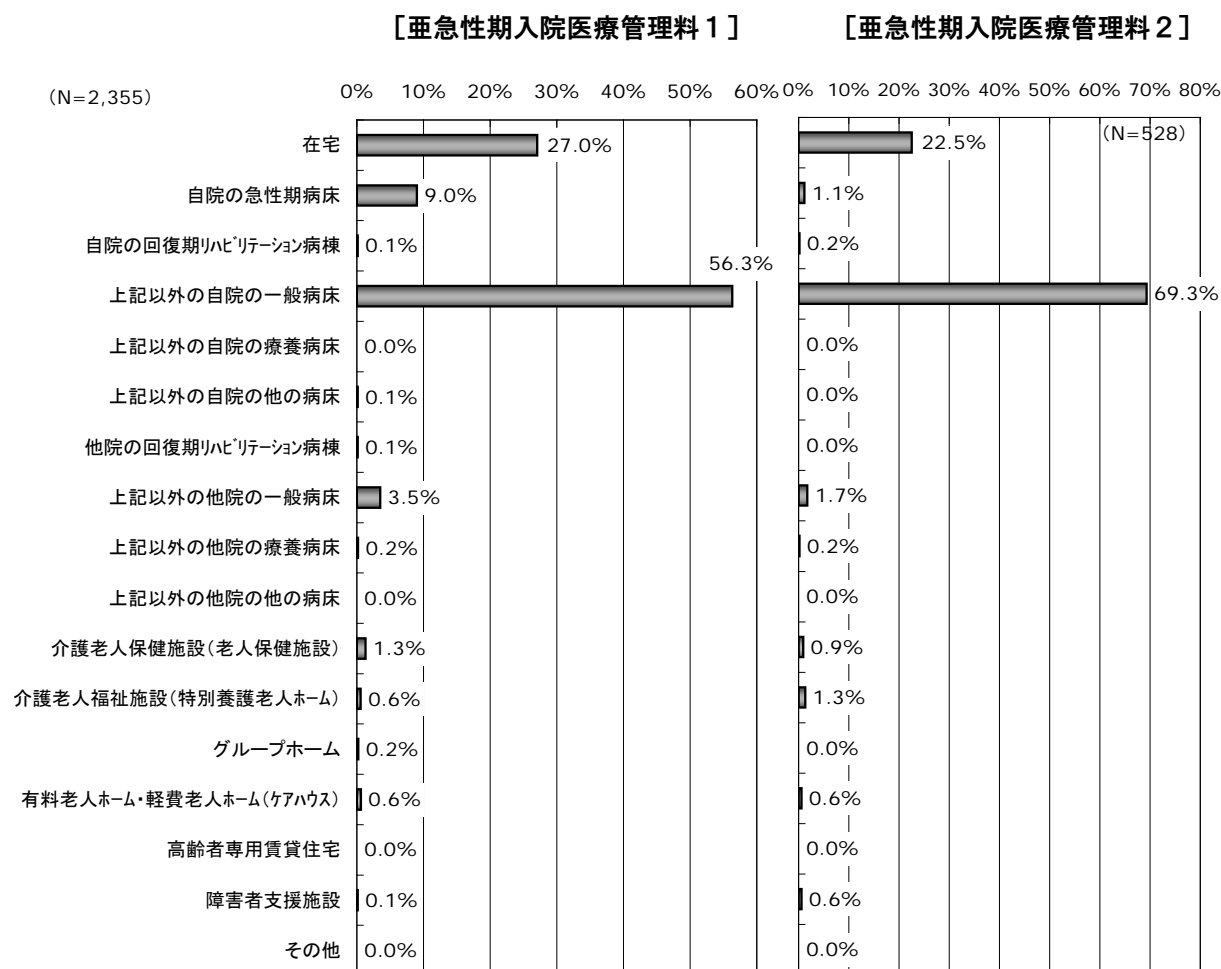
傷病大分類	院内クリニカルパスの使用実施状況		リハビリの実施状況		透析の実施状況	
	割合	N数	割合	N数	割合	N数
感染症及び寄生虫症	0.0%	16	81.3%	16	0.0%	16
新生物	14.3%	49	58.0%	50	0.0%	47
血液及び造血器の疾患並びに免疫機構の障害	0.0%	10	60.0%	10	0.0%	10
内分泌、栄養及び代謝疾患	5.5%	55	42.9%	56	0.0%	56
精神及び行動の障害	0.0%	16	43.8%	16	0.0%	16
神経系の疾患	5.9%	51	80.8%	52	0.0%	51
眼及び付属器の疾患	33.3%	3	33.3%	3	0.0%	3
耳及び乳様突起の疾患	0.0%	6	50.0%	6	0.0%	6
循環器系の疾患	6.6%	362	82.1%	357	0.3%	362
呼吸器系の疾患	7.5%	146	51.0%	145	0.7%	149
消化器系の疾患	5.4%	93	43.8%	96	1.1%	94
皮膚及び皮下組織の疾患	8.0%	25	52.0%	25	0.0%	25
筋骨格系及び結合組織の疾患	33.7%	597	94.6%	591	0.3%	588
腎尿路生殖系の疾患	3.0%	33	62.5%	32	6.7%	30
症状、徴候等で他に分類されないもの	0.0%	14	53.3%	15	0.0%	15
損傷、中毒及びその他の外因の影響	21.1%	791	95.9%	786	0.5%	798
不明	21.2%	33	89.7%	39	0.0%	35
合計	18.8%	2300	83.8%	2,295	0.5%	2,301

[亜急性期入院医療管理料2]

傷病大分類	院内クリニカルパスの使用実施状況		リハビリの実施状況		透析の実施状況	
	割合	N数	割合	N数	割合	N数
感染症及び寄生虫症	0.0%	2	100.0%	2	0.0%	2
新生物	0.0%	6	80.0%	5	0.0%	6
血液及び造血器の疾患並びに免疫機構の障害	0.0%	5	60.0%	5	0.0%	5
内分泌、栄養及び代謝疾患	0.0%	5	100.0%	5	0.0%	5
精神及び行動の障害	0.0%	5	100.0%	5	0.0%	5
神経系の疾患	33.3%	9	80.0%	10	0.0%	9
眼及び付属器の疾患	0.0%	3	0.0%	3	0.0%	3
耳及び乳様突起の疾患	0.0%	1	0.0%	1	0.0%	1
循環器系の疾患	41.9%	74	81.1%	74	0.0%	72
呼吸器系の疾患	8.3%	24	43.5%	23	0.0%	24
消化器系の疾患	6.5%	31	29.6%	27	3.2%	31
皮膚及び皮下組織の疾患	0.0%	5	40.0%	5	20.0%	5
筋骨格系及び結合組織の疾患	45.6%	136	94.5%	145	0.7%	143
腎尿路生殖系の疾患	0.0%	8	44.4%	9	0.0%	9
症状、徴候等で他に分類されないもの	0.0%	4	75.0%	4	0.0%	4
損傷、中毒及びその他の外因の影響	26.1%	176	92.1%	177	0.0%	176
不明	12.5%	8	100.0%	8	0.0%	8
合計	29.6%	497	83.1%	502	0.6%	503

□ 退室患者の入室時の状況

○ 入室前の居場所 (図表 3-81)



(参考) 傷病大分類別にみた入室前の居場所 (図表 3-82)

[亜急性期入院医療管理料 1]

傷病大分類	入室前の居場所							
	在宅	自院の急性期病床	自院の回復期リハ病棟	自院の他の病床	他院の回復期リハ病棟	他院の他の病床	介護施設等	合計
感染症及び寄生虫症 (N=16)	12.5%	6.3%	0.0%	81.3%	0.0%	0.0%	0.0%	100.0%
新生物 (N=50)	18.0%	2.0%	0.0%	62.0%	0.0%	10.0%	8.0%	100.0%
血液及び造血系の疾患並びに免疫機構の障害 (N=10)	30.0%	10.0%	0.0%	50.0%	0.0%	0.0%	10.0%	100.0%
内分泌、栄養及び代謝疾患 (N=56)	16.1%	8.9%	0.0%	64.3%	0.0%	5.4%	5.4%	100.0%
精神及び行動の障害 (N=16)	18.8%	0.0%	0.0%	75.0%	0.0%	0.0%	6.3%	100.0%
神経系の疾患 (N=52)	44.2%	5.8%	0.0%	36.5%	1.9%	9.6%	1.9%	100.0%
眼及び付属器の疾患 (N=2)	50.0%	0.0%	0.0%	50.0%	0.0%	0.0%	0.0%	100.0%
耳及び乳突突起の疾患 (N=6)	16.7%	33.3%	0.0%	33.3%	0.0%	0.0%	16.7%	100.0%
循環器系の疾患 (N=367)	22.9%	11.7%	0.0%	55.0%	0.5%	4.9%	4.9%	100.0%
呼吸器系の疾患 (N=148)	22.3%	8.1%	0.0%	55.4%	0.0%	5.4%	8.8%	100.0%
消化器系の疾患 (N=96)	25.0%	5.2%	0.0%	58.3%	0.0%	7.3%	4.2%	100.0%
皮膚及び皮下組織の疾患 (N=25)	24.0%	12.0%	0.0%	60.0%	0.0%	0.0%	4.0%	100.0%
筋骨格系及び結合組織の疾患 (N=606)	35.8%	9.9%	0.2%	52.0%	0.0%	1.3%	0.8%	100.0%
腎臓泌尿器系の疾患 (N=33)	18.2%	6.1%	0.0%	57.6%	0.0%	18.2%	0.0%	100.0%
症状、徴候等で他に分類されないもの (N=15)	13.3%	13.3%	0.0%	53.3%	0.0%	0.0%	20.0%	100.0%
損傷、中毒及びその他の外因の影響 (N=805)	24.7%	8.8%	0.2%	61.4%	0.0%	3.4%	1.5%	100.0%

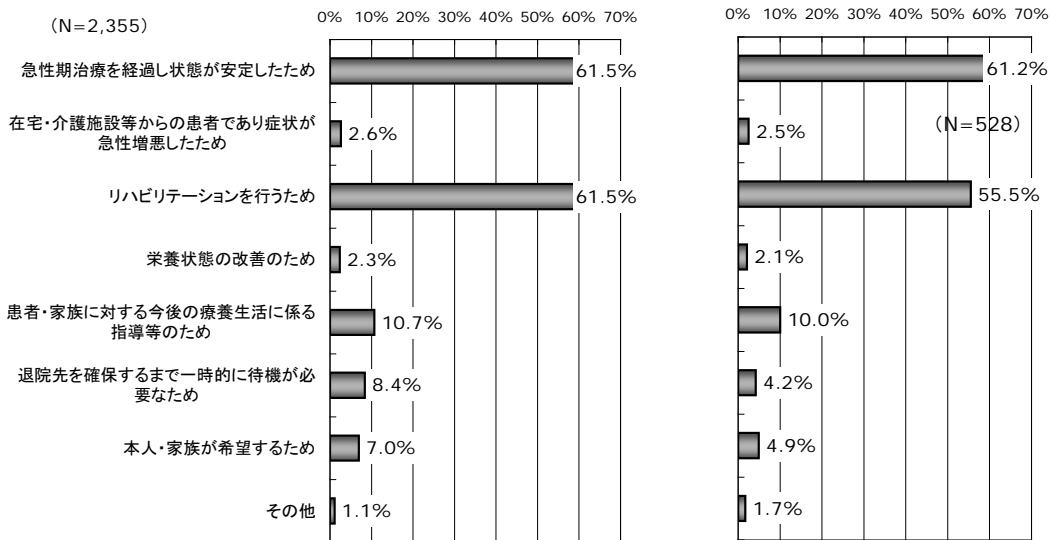
[亜急性期入院医療管理料2]

	入室前の居場所							合計
	在宅	自院の急性期病床	自院の回復期リハ病床	自院の他の病床	他院の回復期リハ病床	他院の他の病床	介護施設等	
傷病大分類								
感染症及び寄生虫症 (N=2)	0.0%	0.0%	0.0%	100.0%	0.0%	0.0%	0.0%	100.0%
新生物 (N=6)	0.0%	0.0%	0.0%	66.7%	0.0%	16.7%	16.7%	100.0%
血液及び造血器の疾患並びに免疫機構の障害 (N=0)	0.0%	0.0%	0.0%	0.0%	0.0%	0.0%	0.0%	0.0%
内分泌、栄養及び代謝疾患 (N=7)	28.6%	0.0%	0.0%	71.4%	0.0%	0.0%	0.0%	100.0%
精神及び行動の障害 (N=5)	20.0%	0.0%	0.0%	80.0%	0.0%	0.0%	0.0%	100.0%
神経系の疾患 (N=10)	10.0%	0.0%	0.0%	90.0%	0.0%	0.0%	0.0%	100.0%
眼及び付属器の疾患 (N=3)	100.0%	0.0%	0.0%	0.0%	0.0%	0.0%	0.0%	100.0%
耳及び乳様突起の疾患 (N=1)	0.0%	0.0%	0.0%	100.0%	0.0%	0.0%	0.0%	100.0%
循環器系の疾患 (N=75)	20.0%	2.7%	0.0%	73.3%	0.0%	1.3%	2.7%	100.0%
呼吸器系の疾患 (N=26)	11.5%	0.0%	0.0%	65.4%	0.0%	0.0%	23.1%	100.0%
消化器系の疾患 (N=32)	28.1%	3.1%	3.1%	59.4%	0.0%	0.0%	6.3%	100.0%
皮膚及び皮下組織の疾患 (N=5)	40.0%	0.0%	0.0%	60.0%	0.0%	0.0%	0.0%	100.0%
筋骨格系及び結合組織の疾患 (N=148)	17.6%	1.4%	0.0%	76.4%	0.0%	2.0%	2.7%	100.0%
腎尿路生殖系の疾患 (N=9)	44.4%	0.0%	0.0%	44.4%	0.0%	0.0%	11.1%	100.0%
症状、徴候等で他に分類されないもの (N=4)	25.0%	0.0%	0.0%	75.0%	0.0%	0.0%	0.0%	100.0%
損傷、中毒及びその他の外因の影響 (N=178)	28.1%	0.6%	0.0%	67.4%	0.0%	2.8%	1.1%	100.0%

○ 入室した背景 (図表 3-83)

[亜急性期入院医療管理料1]

[亜急性期入院医療管理料2]



(参考) 傷病大分類にみた入室した背景 (図表 3-84)

[亜急性期入院医療管理料1]

傷病大分類	入室した背景							
	急性期治療を経過し状態安定したため	在宅・施設等からの患者で症状が急性増悪したため	リハビリテーションを行うため	栄養状態の改善のため	患者・家族に対する今後の療養生活に係る指導等のため	退院先を確保するまで一時的に待機が必要なため	本人・家族が希望するため	その他
感染症及び寄生虫症 (N=16)	75.0%	6.3%	43.8%	6.3%	12.5%	6.3%	12.5%	6.3%
新生物 (N=50)	62.0%	0.0%	38.0%	4.0%	16.0%	10.0%	10.0%	2.0%
血液及び造血器の疾患並びに免疫機構の障害 (N=10)	80.0%	0.0%	20.0%	10.0%	0.0%	10.0%	0.0%	10.0%
内分泌、栄養及び代謝疾患 (N=56)	66.1%	3.6%	26.8%	3.6%	35.7%	3.6%	5.4%	5.4%
精神及び行動の障害 (N=18)	31.3%	0.0%	25.0%	12.5%	25.0%	12.5%	31.3%	6.3%
神経系の疾患 (N=52)	28.8%	5.8%	57.7%	5.8%	30.8%	19.2%	15.4%	0.0%
眼及び付属器の疾患 (N=2)	50.0%	0.0%	50.0%	0.0%	50.0%	0.0%	0.0%	0.0%
耳及び乳様突起の疾患 (N=6)	50.0%	0.0%	33.3%	0.0%	0.0%	0.0%	16.7%	0.0%
循環器系の疾患 (N=364)	61.0%	4.4%	56.9%	2.5%	9.6%	14.0%	11.0%	1.1%
呼吸器系の疾患 (N=148)	80.4%	9.5%	23.6%	8.1%	8.1%	14.9%	4.1%	0.7%
消化器系の疾患 (N=95)	70.5%	3.2%	20.0%	6.3%	10.5%	15.8%	6.3%	2.1%
皮膚及び皮下組織の疾患 (N=25)	72.0%	4.0%	28.0%	16.0%	16.0%	12.0%	4.0%	4.0%
筋骨格系及び結合組織の疾患 (N=604)	59.1%	1.8%	79.0%	0.7%	8.9%	4.1%	6.0%	0.7%
腎尿路生殖系の疾患 (N=33)	63.6%	0.0%	27.3%	3.0%	21.2%	12.1%	12.1%	6.1%
症状、徴候等で他に分類されないもの (N=15)	60.0%	13.3%	26.7%	0.0%	0.0%	13.3%	20.0%	6.7%
損傷、中毒及びその他の外因の影響 (N=800)	63.0%	0.9%	73.3%	0.9%	9.4%	6.4%	5.3%	0.5%