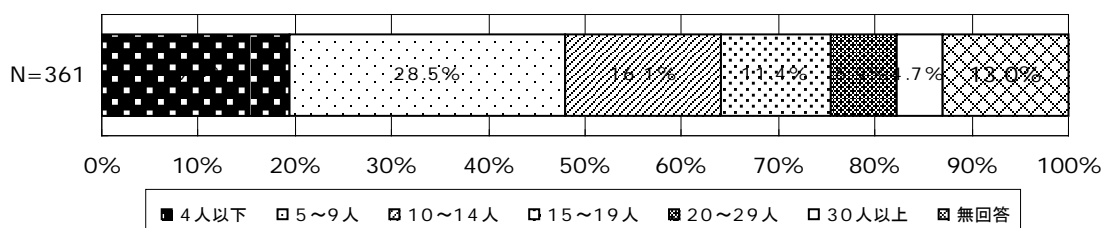


□ 在室患者の状況

○ 在室患者数

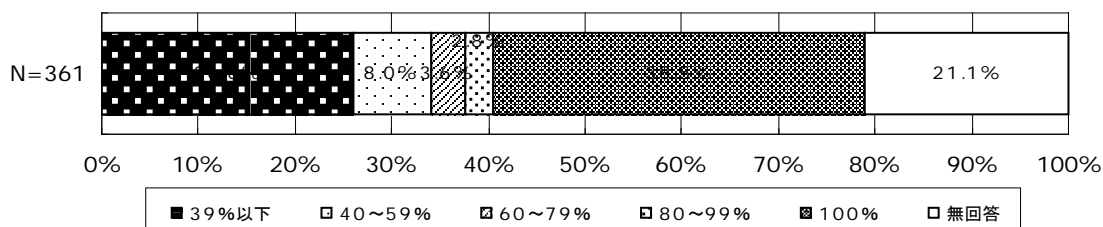
・ 亜急性期入院医療管理料 1 (図表 3-45) … [H21.6] 平均 16.7 人 ※有効回答 314 病棟で集計



(参考) [H20.6] 平均 17.5 人 ※有効回答 256 病棟で集計

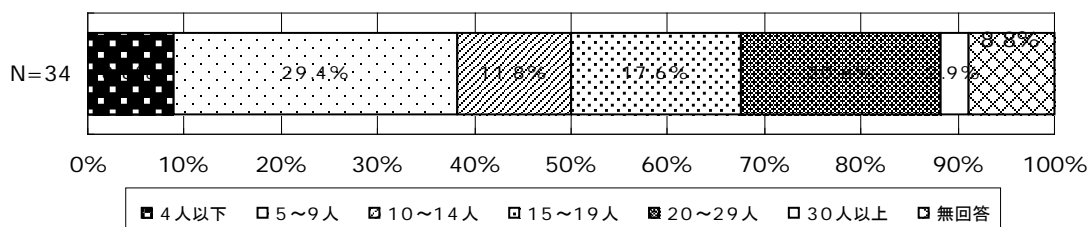
【7 対 1 入院基本料等から転床又は転院してきた入院患者数の割合】(図表 3-46)

… [H21.6] 平均 62.8% ※有効回答 285 病棟で集計



(参考) [H20.6] 平均 64.1% ※有効回答 235 病棟で集計

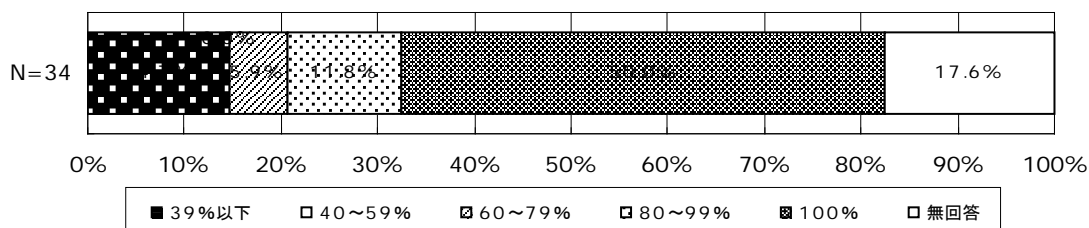
・ 亜急性期入院医療管理料 2 (図表 3-47) … [H21.6] 平均 14.5 人 ※有効回答 31 病棟で集計



(参考) [H20.6] 平均 11.4 人 ※有効回答 19 病棟で集計

【7 対 1 入院基本料等から転床又は転院してきた入院患者数の割合】(図表 3-48)

… [H21.6] 平均 77.7% ※有効回答 28 件で集計



(参考) [H20.6] 平均 81.5% ※有効回答 16 病棟で集計

○ 在室患者の入院理由

・亜急性期入院医療管理料 1 (図表 3-49)

入院理由	人数	割合
急性期治療を経過した患者	16.3人	97.3%
在宅・介護施設等からの患者であって症状の急性増悪した患者	0.2人	1.4%
その他	0.2人	1.3%
合計	16.7人	100.0%

※有効回答 314 病棟で集計

・亜急性期入院医療管理料 2 (図表 3-50)

入院理由	人数	割合
急性期治療を経過した患者	13.7人	94.2%
在宅・介護施設等からの患者であって症状の急性増悪した患者	0.3人	2.0%
その他	0.5人	3.8%
合計	14.5人	100.0%

※有効回答 31 病棟で集計

○ 在室患者の入室前の居場所

・亜急性期入院医療管理料 1 (図表 3-51)

入棟前の居場所		人数	割合
自 院	自院の7対1入院基本料等を算定している病床	11.04人	66.1%
	自院のその他の病床	5.05人	30.3%
他 院	他病院の7対1入院基本料等を算定している病床	0.09人	0.5%
	他病院のその他の病床	0.02人	0.1%
	有床診療所	0.00人	0.0%
そ の 他	介護老人保健施設・介護老人福祉施設	0.03人	0.2%
	その他居住系サービス等の施設	0.00人	0.0%
	在宅	0.44人	2.6%
	その他	0.04人	0.2%
合計		16.71人	100.0%

※有効回答 314 病棟で集計

・亜急性期入院医療管理料 2 (図表 3-52)

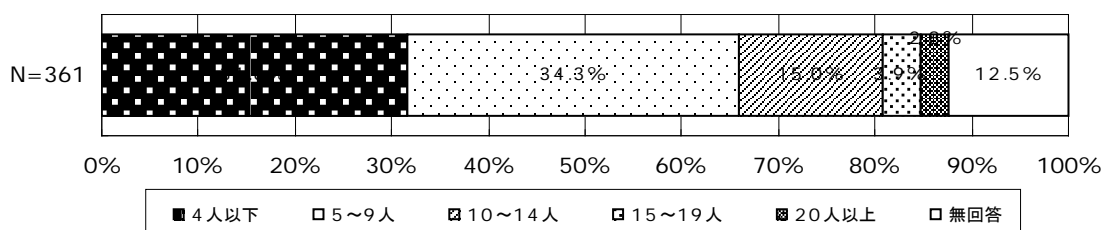
入棟前の居場所		人 数	割 合
自 院	自院の 7 対 1 入院基本料等を算定している病床	12.52 人	86.2%
	自院のその他の病床	1.55 人	10.7%
他 院	他病院の 7 対 1 入院基本料等を算定している病床	0.13 人	0.9%
	他病院のその他の病床	0.06 人	0.4%
	有床診療所	0.00 人	0.0%
そ の 他	介護老人保健施設・介護老人福祉施設	0.13 人	0.9%
	その他居住系サービス等の施設	0.00 人	0.0%
	在宅	0.13 人	0.9%
	その他	0.00 人	0.0%
合 計		14.52 人	100.0%

※有効回答 31 病棟で集計

□ 退室患者の状況

○ 退室患者数

・ 亜急性期入院医療管理料 1 (図表 3-53) … [H21.6] 平均 7.1 人 ※有効回答 316 病棟で集計

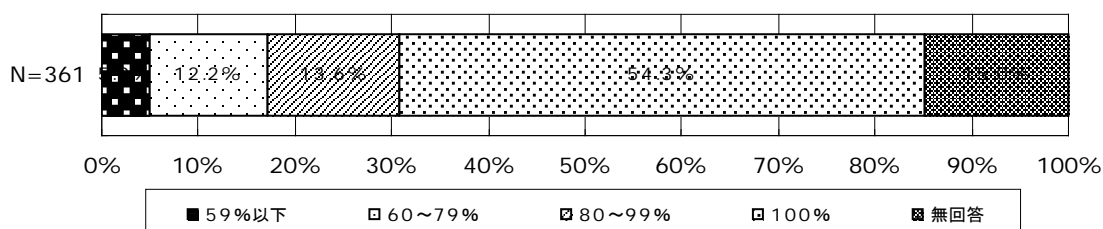


(参考) [H20.6] 平均 7.6 人 ※有効回答 248 病棟で集計

【退院患者のうち、他の保険医療機関へ転院した者等を除く者の割合】(図表 3-54)

… [H21.6] 平均 90.2%

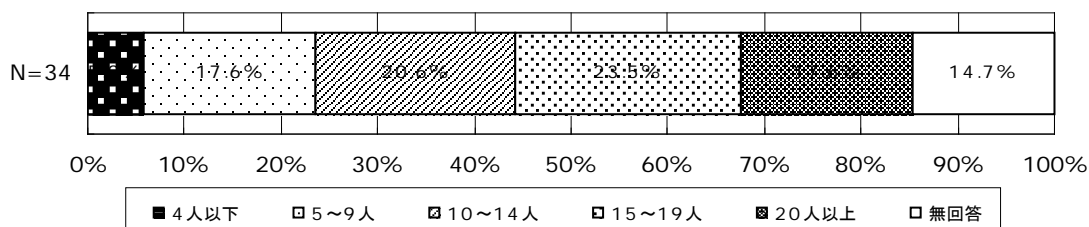
※有効回答 307 件で集計



(参考) [H20.6] 平均 86.5%

※有効回答 242 病棟で集計

・ 亜急性期入院医療管理料 2 (図表 3-55) … [H21.6] 平均 15.6 人 ※有効回答 29 病棟で集計

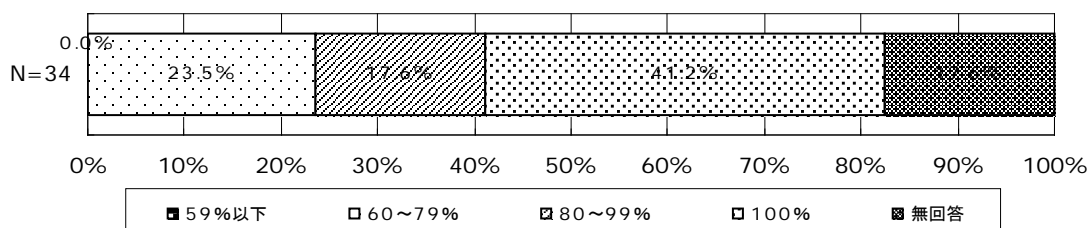


(参考) [H20.6] 平均 10.9 人 ※有効回答 18 病棟で集計

【退院患者のうち、他の保険医療機関へ転院した者等を除く者の割合】(図表 3-56)

… [H21.6] 平均 88.6%

※有効回答 28 件で集計



(参考) [H20.6] 平均 76.3%

※有効回答 17 病棟で集計

○ 在室患者の退室先

・亜急性期入院医療管理料 1 (図表 3-57)

退 室 先		人 数	割 合
自 院	自院の回復期リハ病棟	0.01 人	0.1%
	自院の回復期リハ病棟以外の一般病棟	0.27 人	3.9%
	自院の回復期リハ病棟以外の療養病棟	0.03 人	0.4%
	自院のその他の病棟	0.04 人	0.6%
他 院	他病院	0.37 人	5.3%
	有床診療所	0.03 人	0.4%
そ の 他	介護老人保健施設・介護老人福祉施設	0.77 人	10.9%
	その他居住系サービス等の施設	0.19 人	2.6%
	在宅	5.24 人	74.2%
	その他	0.11 人	1.6%
合 計		7.06 人	100.0%

※有効回答 316 病棟で集計

・亜急性期入院医療管理料 2 (図表 3-58)

退 室 先		人 数	割 合
自 院	自院の回復期リハ病棟	0.03 人	0.2%
	自院の回復期リハ病棟以外の一般病棟	0.72 人	4.6%
	自院の回復期リハ病棟以外の療養病棟	0.10 人	0.7%
	自院のその他の病棟	0.00 人	0.0%
他 院	他病院	1.52 人	9.7%
	有床診療所	0.00 人	0.0%
そ の 他	介護老人保健施設・介護老人福祉施設	1.24 人	8.0%
	その他居住系サービス等の施設	0.07 人	0.4%
	在宅	11.86 人	76.1%
	その他	0.03 人	0.2%
合 計		15.59 人	100.0%

※有効回答 29 病棟で集計