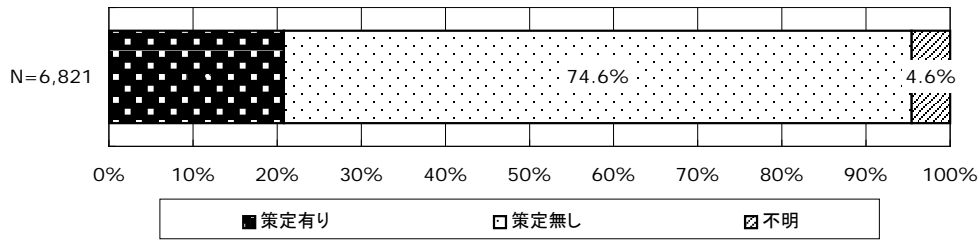
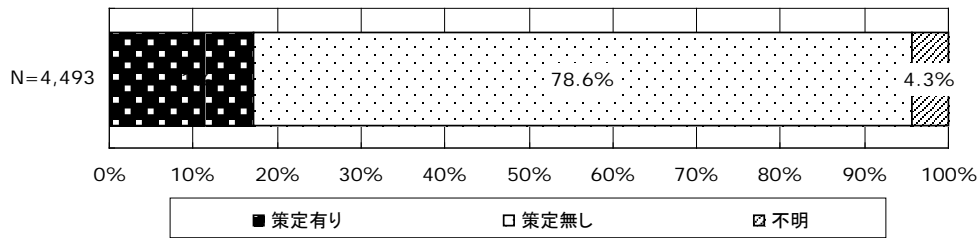


## □ 退棟時の患者状況

### ○ 退院支援計画書の策定（図表 2-85）

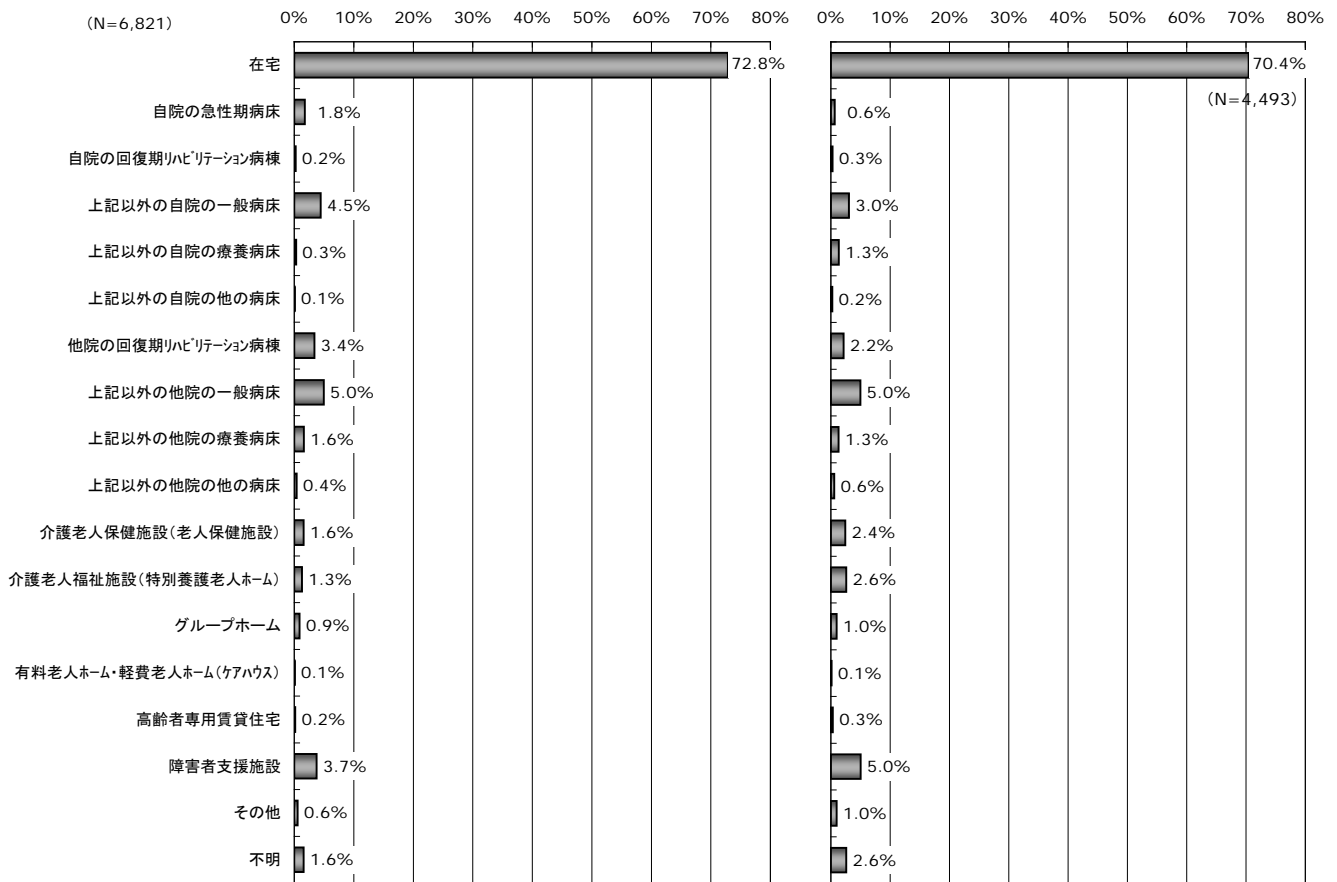


### （参考）10 対 1 入院基本料算定

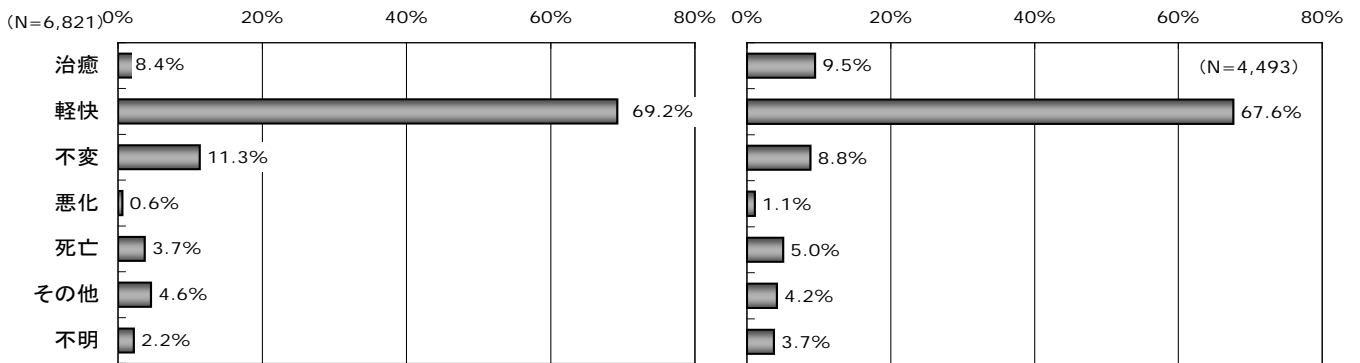


### ○ 退棟後の居場所（図表 2-86）

### （参考）10 対 1 入院基本料算定



○ 転帰（図表 2-87）



○ 退棟日「A. モニタリング及び処置等」得点、「B. 患者の状況等」得点の分布（図表 2-88）

(N=6,103)		B患者の状況等					合計
		0~2点	3点	4点	5点	6~12点	
A モニタリング 及び 処置等	0~1点	68.3%	2.6%	2.4%	1.7%	9.7%	84.6%
	2点	4.3%	0.3%	0.2%	0.2%	2.0%	7.1%
	3点	1.0%	0.2%	0.1%	0.1%	1.4%	2.8%
	4点	0.3%	0.1%	0.0%	0.1%	1.1%	1.7%
	5~10点	0.0%	0.1%	0.0%	0.0%	3.6%	3.8%
	合計	74.0%	3.2%	2.9%	2.1%	17.8%	100.0%

(参考) 10対1入院基本料算定 A得点・B得点の分布（図表 2-89）

(N=1,806)		B患者の状況等					合計
		0~2点	3点	4点	5点	6~12点	
A モニタリング 及び 処置等	0~1点	68.3%	2.0%	1.4%	1.4%	12.0%	85.2%
	2点	3.9%	0.2%	0.1%	0.2%	2.5%	7.0%
	3点	1.2%	0.1%	0.1%	0.1%	1.1%	2.5%
	4点	0.2%	0.0%	0.1%	0.1%	0.7%	1.0%
	5~10点	0.3%	0.1%	0.1%	0.1%	3.8%	4.4%
	合計	74.0%	2.4%	1.8%	1.8%	20.0%	100.0%

○ 退棟日「A. モニタリング及び処置等」、「B. 患者の状況等」の分布（図表 2-90）

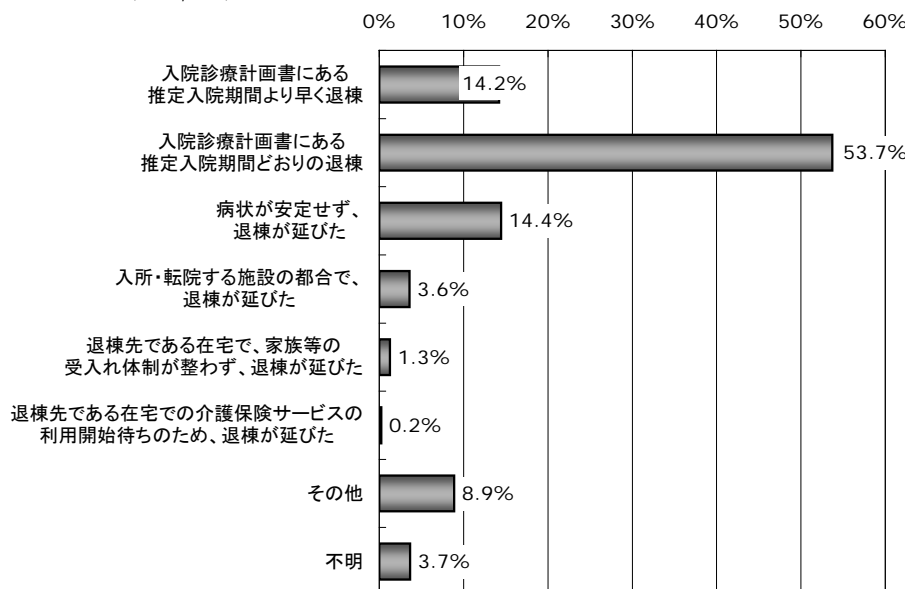
(N=6,103)		B. 患者の状況等						
		寝返り	起き上がり	座位保持	移乗	口腔清潔	食事摂取	衣服の着脱
A モニタ リング 及び 処置 等	創傷処置	4.80%	4.23%	4.37%	5.00%	4.87%	3.83%	6.05%
	血圧測定	6.01%	5.77%	5.82%	6.46%	5.96%	3.42%	6.60%
	時間尿測定	2.26%	2.28%	2.21%	2.29%	2.20%	1.69%	2.28%
	呼吸ケア	8.59%	8.44%	8.68%	9.09%	9.06%	5.65%	9.31%
	点滴ライン同時3本以上	2.88%	2.92%	2.88%	2.88%	2.92%	1.65%	2.92%
	心電図モニター	6.70%	6.72%	6.78%	7.72%	7.29%	4.03%	7.73%
	シリンジポンプの使用	3.01%	2.98%	2.98%	3.08%	3.08%	1.79%	3.13%
	輸血や血液製剤の使用	1.82%	1.82%	1.84%	1.90%	1.85%	1.43%	1.90%
	専門的な治療・処置	4.51%	4.18%	4.37%	5.15%	4.74%	2.83%	5.23%

（参考）10 対 1 入院基本料算定 「A. モニタリング及び処置等」、「B. 患者の状況等」の分布（図表 2-91）

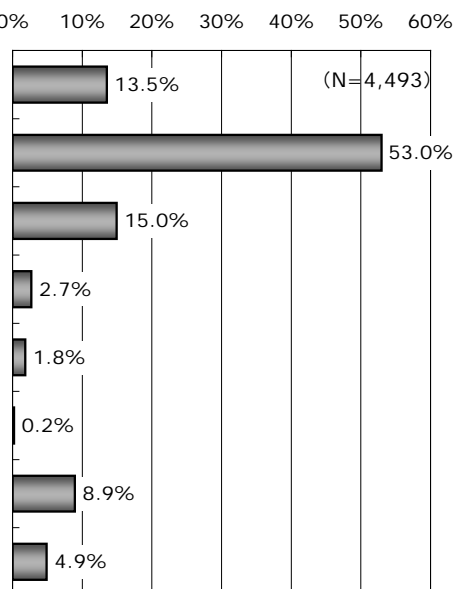
(N=1,806)		B. 患者の状況等						
		寝返り	起き上がり	座位保持	移乗	口腔清潔	食事摂取	衣服の着脱
A モニタ リング 及び 処置 等	創傷処置	4.26%	4.21%	4.32%	4.82%	4.32%	3.49%	5.37%
	血圧測定	7.53%	7.09%	7.25%	8.36%	7.70%	5.26%	8.64%
	時間尿測定	3.10%	3.05%	3.10%	3.21%	3.10%	2.38%	3.32%
	呼吸ケア	8.80%	8.86%	9.03%	9.19%	9.14%	6.31%	9.58%
	点滴ライン同時3本以上	2.99%	2.99%	3.16%	3.16%	2.93%	1.94%	3.16%
	心電図モニター	6.26%	6.15%	6.48%	6.81%	6.26%	3.82%	6.76%
	シリンジポンプの使用	3.10%	3.16%	3.21%	3.21%	3.16%	1.94%	3.32%
	輸血や血液製剤の使用	1.66%	1.66%	1.66%	1.72%	1.55%	1.33%	1.66%
	専門的な治療・処置	3.60%	3.65%	3.88%	4.26%	4.10%	2.49%	4.54%

○ 退棟までの経緯（図表 2-92）

(N=6,821)



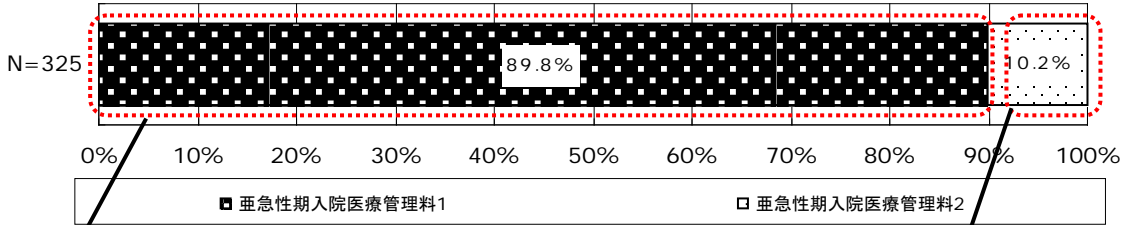
（参考）10 対 1 入院基本料算定



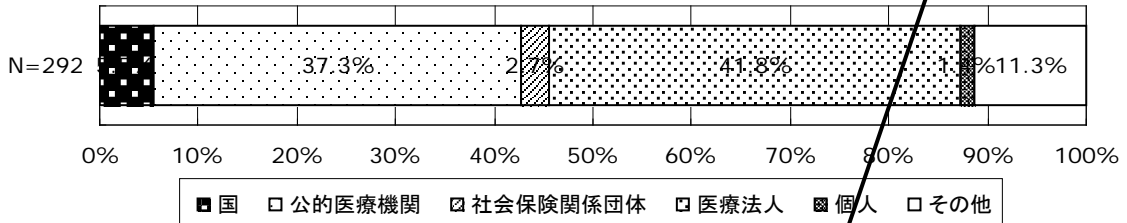
### (3) 亜急性期入院医療管理料算定 回答病院

#### ■ 施設調査概要

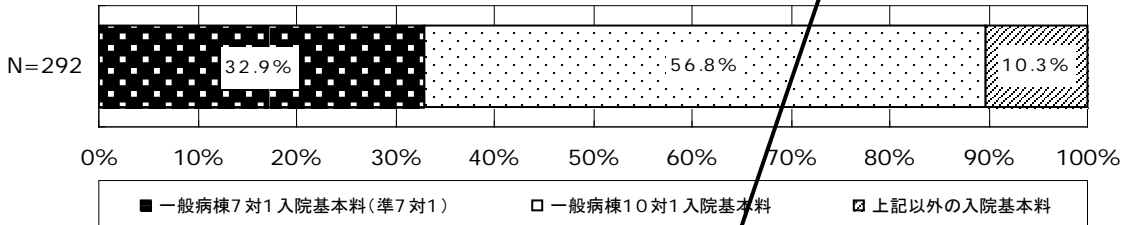
##### ○ 算定している診療報酬 (図表 3-1)



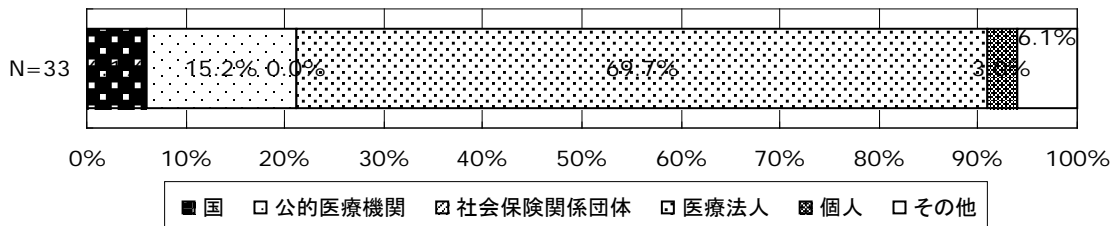
##### ・ 亜急性期入院医療管理料1における設置主体 (図表 3-2)



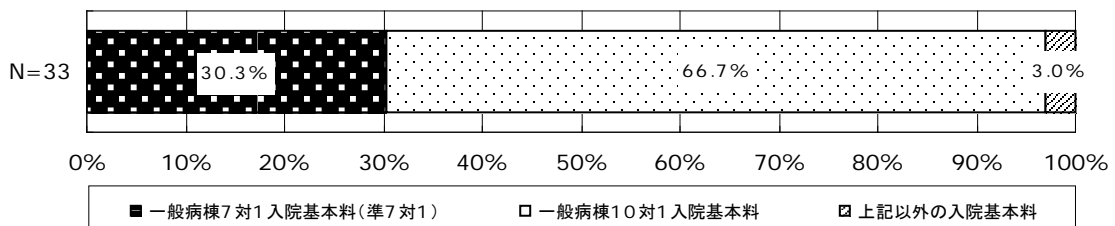
##### ・ 亜急性期入院医療管理料1における入院基本料 (図表 3-3)



##### ・ 亜急性期入院医療管理料2における設置主体 (図表 3-4)



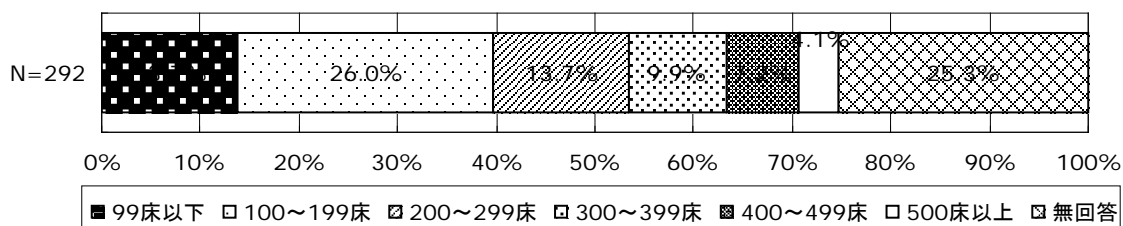
##### ・ 亜急性期入院医療管理料2における入院基本料 (図表 3-5)



○ 許可病床数

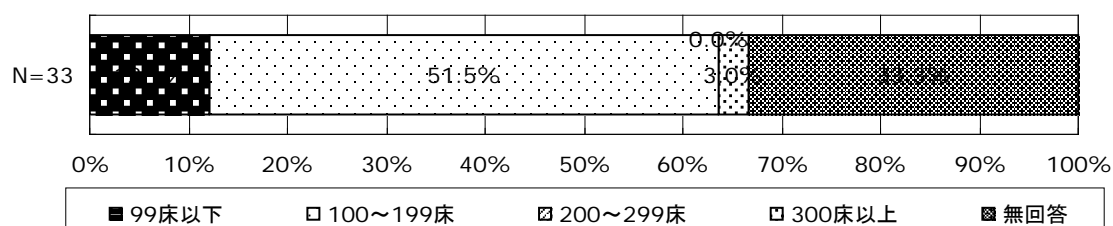
・ 亜急性期入院医療管理料 1 (図表 3-6) … 平均 232.3 床

※有効回答 218 件で集計



・ 亜急性期入院医療管理料 2 (図表 3-7) … 平均 138.3 床

※有効回答 22 件で集計



○ 1 施設当たり届出病床数の病床種別構成

・ 亜急性期入院医療管理料 1 (図表 3-8)

病床種別	1施設当たり病床数	割合
一般病床	191.4 床	82.4%
一般病棟入院基本料のみ算定している病床	150.3 床	64.7%
亜急性期入院医療管理料	11.2 床	4.8%
療養病床 (医療保険適用)	19.1 床	8.2%
療養病床 (介護保険適用)	5.0 床	2.2%
精神病床	8.8 床	3.8%
その他 (感染病床・結核病床等)	7.9 床	3.4%
合計	232.3 床	100.0%

※有効回答 218 件で集計

・ 亜急性期入院医療管理料 2 (図表 3-9)

病床種別	1施設当たり病床数	割合
一般病床	101.9 床	73.6%
一般病棟入院基本料のみ算定している病床	63.2 床	45.7%
亜急性期入院医療管理料	16.7 床	12.1%
療養病床 (医療保険適用)	24.5 床	17.7%
療養病床 (介護保険適用)	5.0 床	3.6%
精神病床	4.5 床	3.3%
その他 (感染病床・結核病床等)	2.4 床	1.7%
合計	138.3 床	100.0%

※有効回答 22 件で集計