

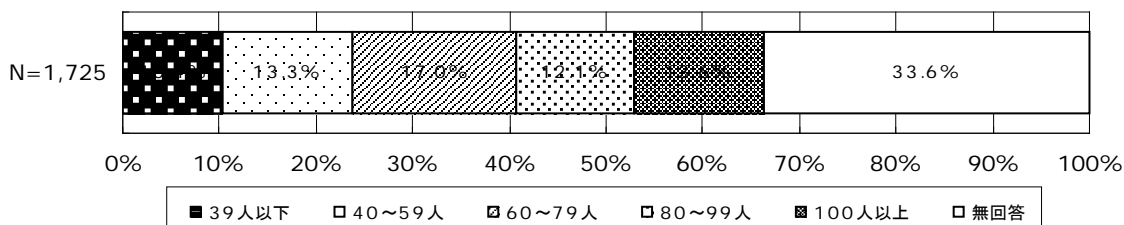
□ 退院患者の状況

○ 1 病棟当たり 1 ヶ月間の一般病棟入院基本料算定病床退院患者数 (図表 2-53)

… [H21.6] 平均 71.2 人 ※有効回答 1,145 病棟で集計

1 病棟当たり (一般病床-特定入院料届出病床) 病床数

… [H21.6] 平均 44.9 床 ※有効回答 1,108 病棟で集計



(参考) 10 対 1 入院基本料算定 回答病棟… [H21.6] 平均 63.1 人 ※有効回答 784 病棟で集計

1 病棟当たり (一般病床-特定入院料届出病床) 病床数

… [H21.6] 平均 45.3 床 ※有効回答 750 病棟で集計

○ 退院患者の退院・転院・転棟先 (図表 2-54)

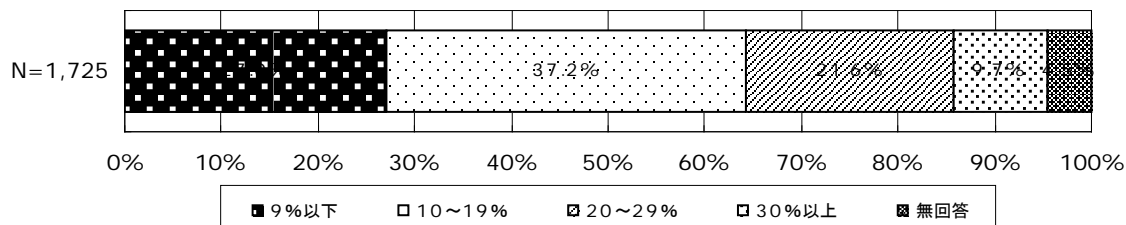
退 院 先		人 数	割 合
自 院	自院の回復期リハ病棟	0.00 人	0.0%
	自院の亜急性期病室	0.74 人	1.0%
	自院の回復期リハ病棟、亜急性期病室以外の一般病棟	5.28 人	7.4%
	自院の回復期リハ病棟以外の療養病棟	0.17 人	0.2%
	自院のその他の病棟	1.00 人	1.4%
他 院	他病院	4.33 人	6.1%
	有床診療所	0.60 人	0.8%
そ の 他	介護老人保健施設・介護老人福祉施設	1.00 人	1.4%
	その他居住系サービス等の施設	0.27 人	0.4%
	在宅	53.52 人	75.2%
	その他	4.24 人	6.0%
合 計		71.16 人	100.0%

※有効回答 1,145 病棟で集計

□ 一般病棟用の重症度・看護必要度に係る調査票による評価状況

○ 重症度・看護必要度の基準を満たす患者の割合（図表 2-55）

… [H21.6] 平均 17.6% ※有効回答 1,648 病棟で集計



(参考) [H20.6] 平均 17.6% ※有効回答 1,277 病棟で集計

(参考) 10 対 1 入院基本料算定 回答病棟… [H21.6] 平均 19.0% ※有効回答 266 病棟で集計

[H20.6] 平均 21.0% ※有効回答 124 病棟で集計

○ A モニタリング及び処置等に係る得点の平均値… [H21.6] 平均 1.87 点

※有効回答 1,477 病棟で集計

(参考) 10 対 1 入院基本料算定 回答病棟… [H21.6] 平均 1.95 点

※有効回答 250 病棟で集計

○ B 患者の状況等に係る得点の平均値… [H21.6] 平均 5.00 点

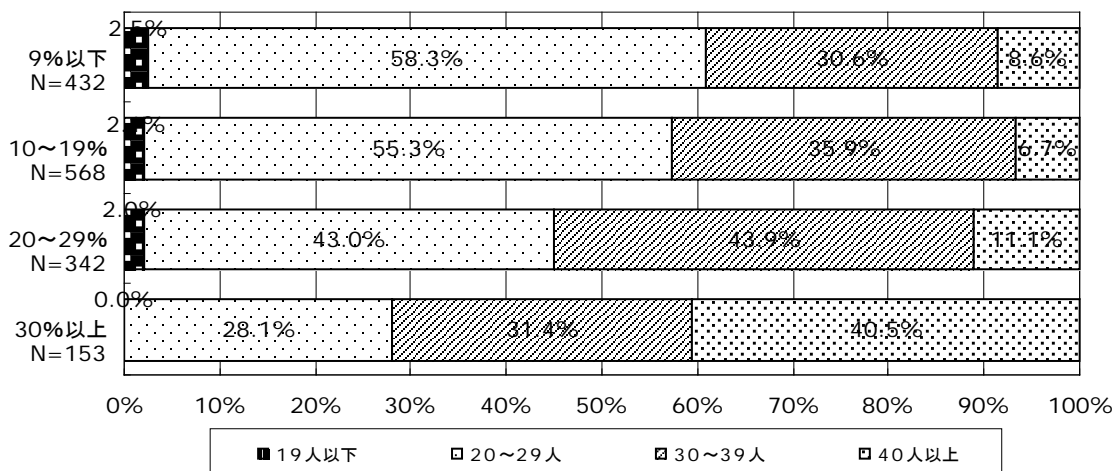
※有効回答 1,477 病棟で集計

(参考) 10 対 1 入院基本料算定 回答病棟… [H21.6] 平均 5.15 点

※有効回答 250 病棟で集計

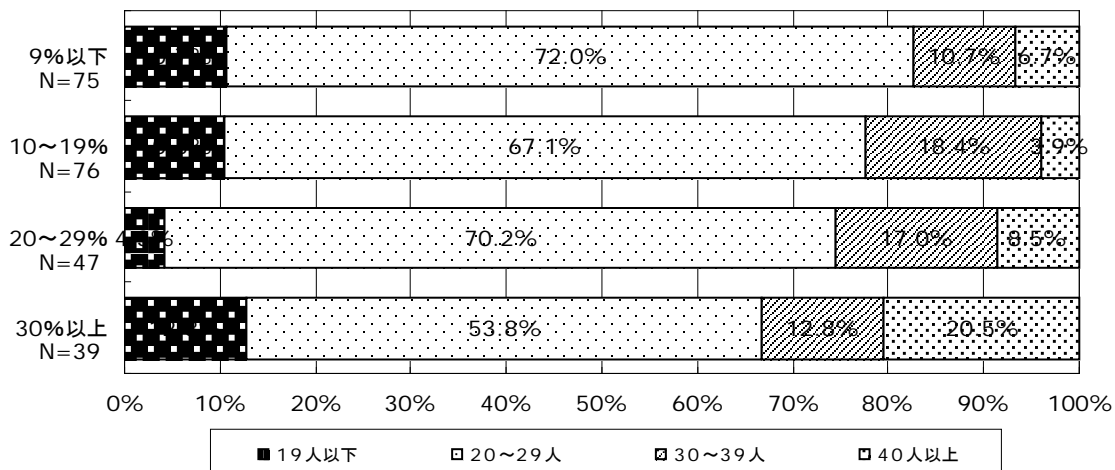
○ 重症度・看護必要度の基準を満たす患者の割合別の一般病棟入院料算定病床 50 床当たり看護職員数の状況（50 床当たり看護職員（看護師・准看護師）は常勤換算人数）（図表 2-56）

(N=1,495)



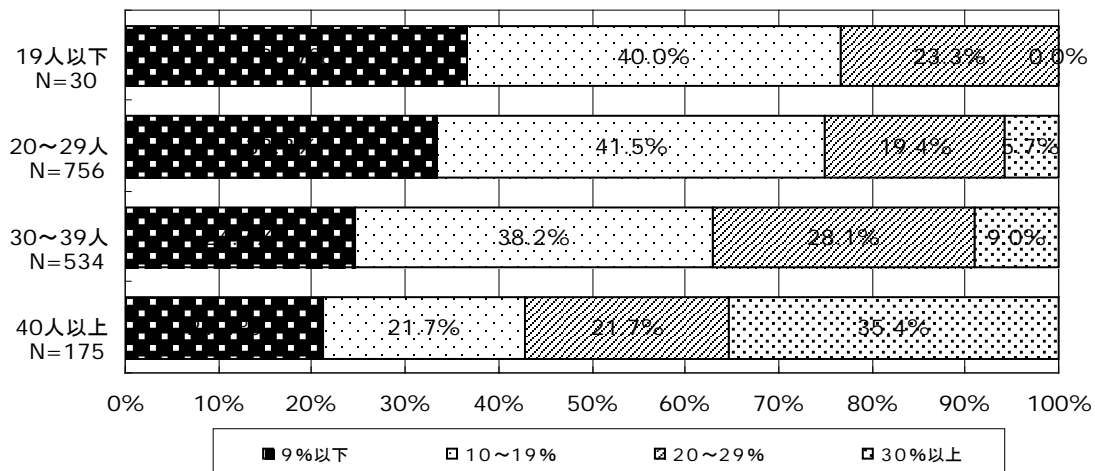
(参考) 10 対 1 入院基本料算定 回答病棟 (図表 2-57)

(N=237)



○ 一般病棟入院料算定病床 50 床当たり看護職員数別の重症度・看護必要度の基準を満たす患者の割合の状況（50 床当たり看護職員（看護師・准看護師）は常勤換算人数）（図表 2-58）

(N=1,495)

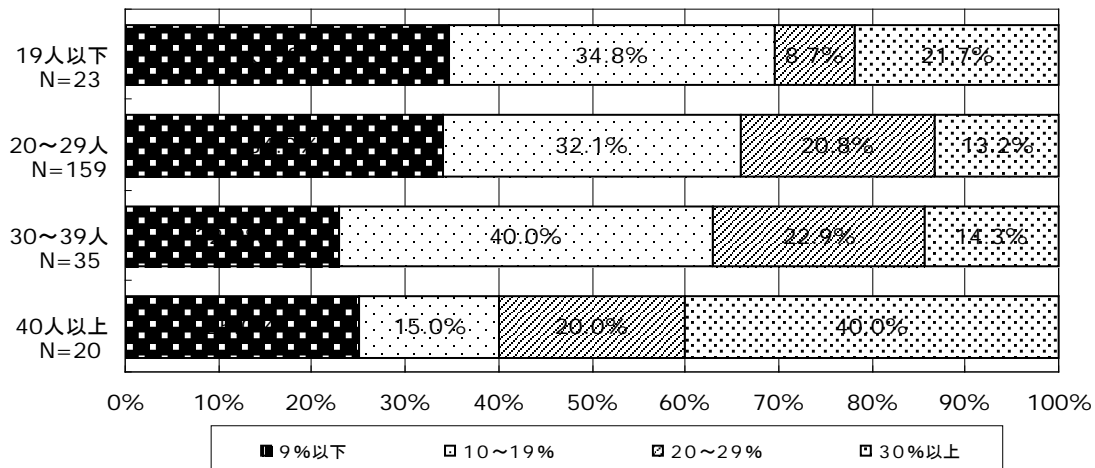


・ 重症度・看護必要度の基準を満たす患者の割合

- … [19人以下] 平均 13.8% ※有効回答 30 病棟で集計
- … [20~29人] 平均 14.9% ※有効回答 756 病棟で集計
- … [30~39人] 平均 17.5% ※有効回答 534 病棟で集計
- … [40人以上] 平均 30.9% ※有効回答 175 病棟で集計

(参考) 10 対 1 入院基本料算定 回答病棟 (図表 2-59)

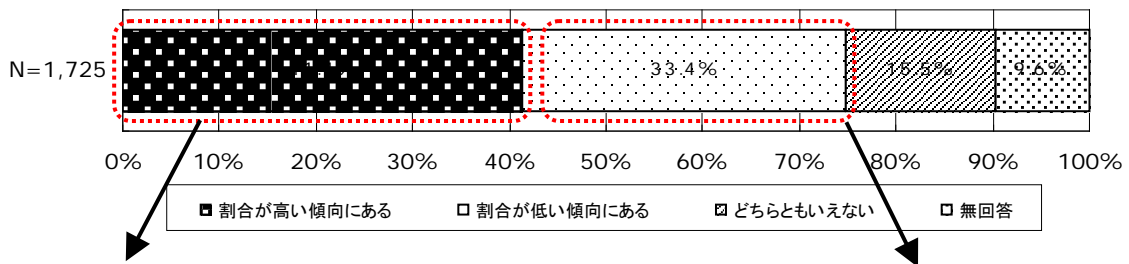
(N=237)



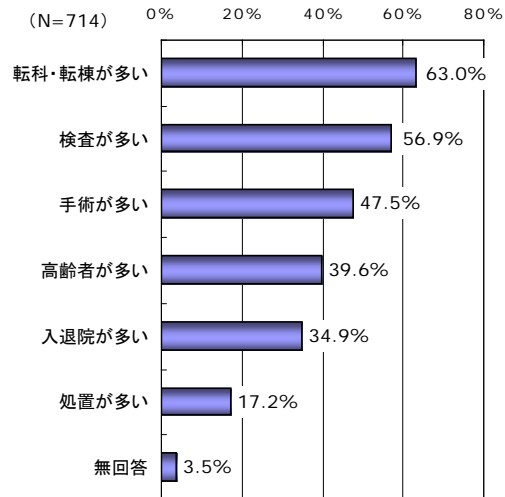
・ 重症度・看護必要度の基準を満たす患者の割合

- … [19人以下] 平均 17.8% ※有効回答 23 病棟で集計
- … [20~29人] 平均 17.5% ※有効回答 159 病棟で集計
- … [30~39人] 平均 18.6% ※有効回答 35 病棟で集計
- … [40人以上] 平均 27.7% ※有効回答 20 病棟で集計

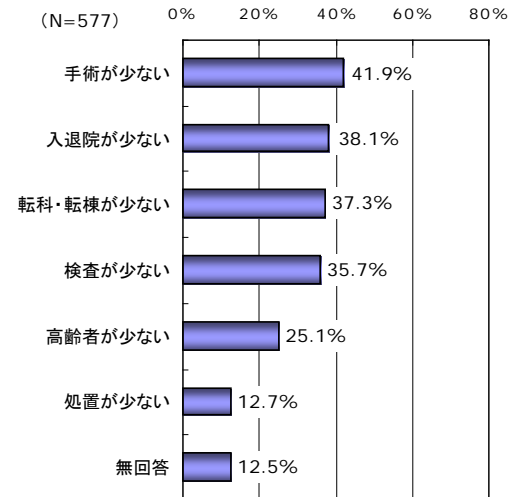
○ 院内の他病棟と比較した場合の重症度・看護必要度の基準を満たす患者の割合（図表 2-60）



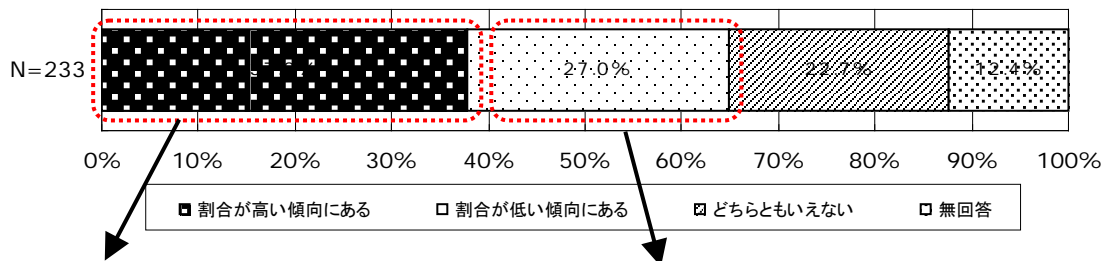
【割合が高い傾向にある理由】



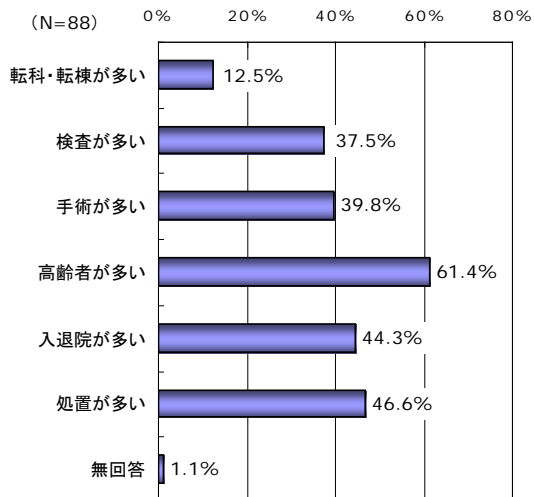
【割合が低い傾向にある理由】



（参考）10 対 1 入院基本料算定 回答病棟（図表 2-61）



【割合が高い傾向にある理由】



【割合が低い傾向にある理由】

