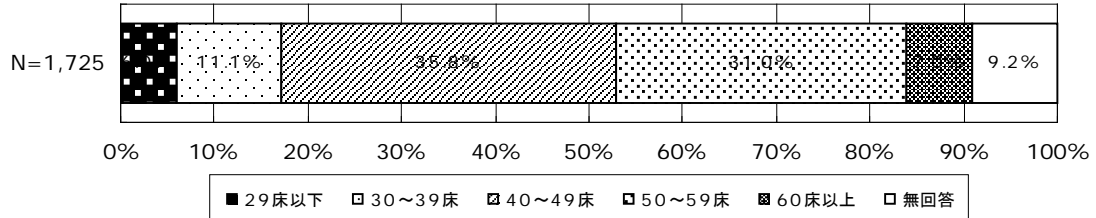


○ 1 病棟当たりの病床数 (図表 2-43)

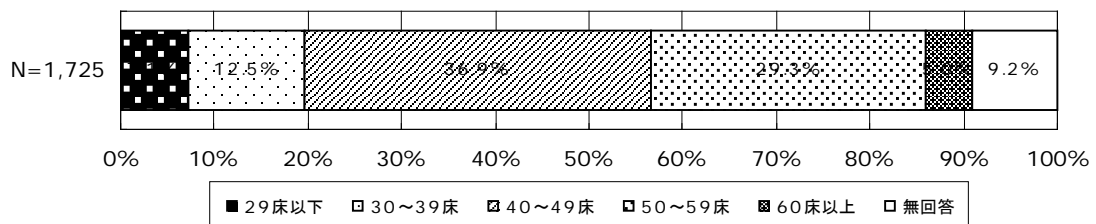
… [H21.6] 平均 46.5 床 再掲：一般病床 平均 45.3 床

(再々掲：亜急性期病室病床 平均 0.69 床 亜急性期病室以外の特定入院料病床 平均 0.39 床)

※有効回答 1,567 病棟で集計



【再掲：1 病棟当たりの一般病床数】 (図表 2-44)



(参考) 10 対 1 入院基本料算定 回答病棟

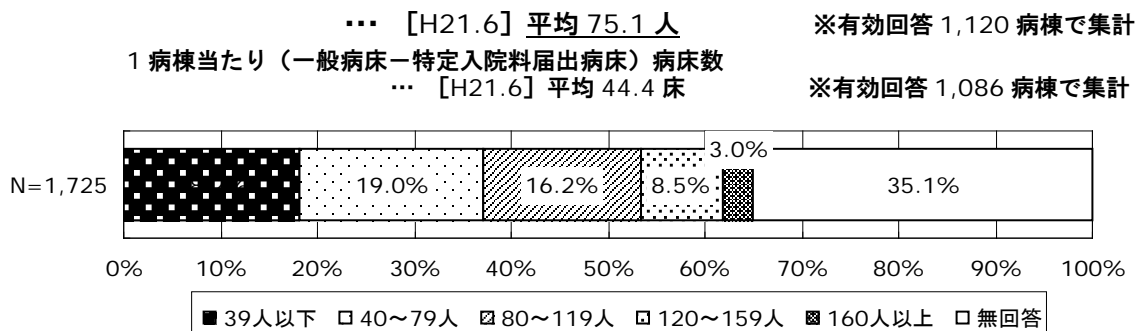
1 病棟当たりの病床数… [H21.6] 平均 49.7 床 再掲：一般病床 平均 47.5 床

(再々掲：亜急性期病室病床 平均 1.66 床 亜急性期病室以外の特定入院料病床 平均 0.58 床)

※有効回答 906 病棟で集計

□ 算定病床の概況

○ 1 病棟当たり 1 ヶ月間の一般病棟入院基本料算定病床在院患者（図表 2-45）



（参考）10 対 1 入院基本料算定 回答病棟… [H21.6] 平均 68.6 人 ※有効回答 686 病棟で集計

1 病棟当たり（一般病床－特定入院料届出病床）病床数
… [H21.6] 平均 44.4 床 ※有効回答 662 病棟で集計

○ 在院患者の入院前の居場所（図表 2-46）

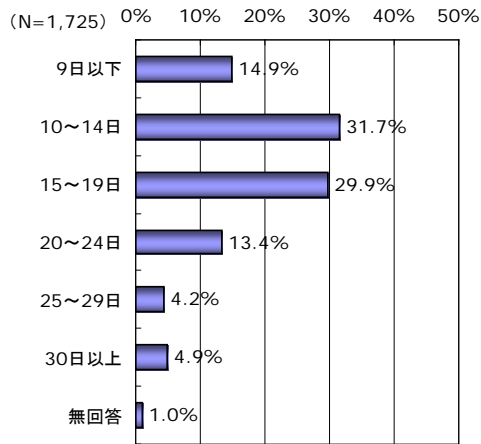
入院前の居場所		人 数	割 合
自 院	自院の急性期病床	4.15 人	5.5%
	自院のその他の病床	6.87 人	9.1%
他 院	他病院	3.10 人	4.1%
	有床診療所	1.26 人	1.7%
そ の 他	介護老人保健施設・介護老人福祉施設	1.18 人	1.6%
	その他居住系サービス等の施設	0.35 人	0.5%
	在宅	55.26 人	73.6%
	その他	2.93 人	3.9%
合 計		75.09 人	100.0%

※有効回答 1,120 病棟で集計

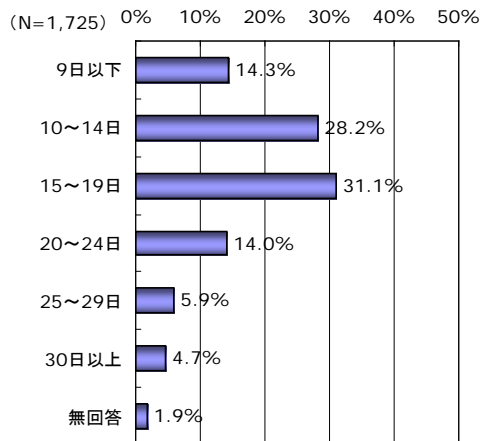
○ 平均在院日数 (図表 2-47)

… [H21.4~6月] 平均 16.7日
 ※有効回答 1,708 病棟で集計
 [H20.4~6月] 平均 17.1日
 ※有効回答 1,693 病棟で集計

[H21.4~6月]



[H20.4~6月]



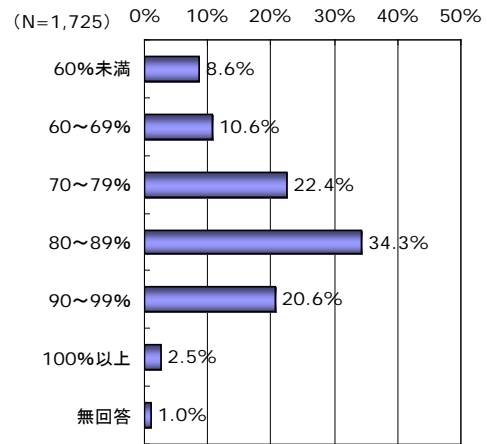
(参考) 10対1入院基本料算定 回答病棟

… [H21.4~6月] 平均 19.4日
 ※有効回答 1,099 病棟で集計
 [H20.4~6月] 平均 20.4日
 ※有効回答 1,074 病棟で集計

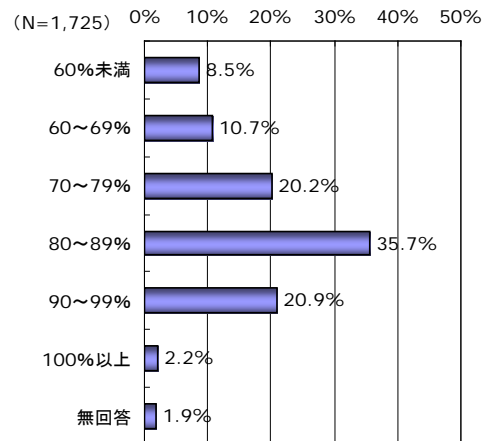
○ 病床利用率 (図表 2-48)

… [H21.4~6月] 平均 79.8%
 ※有効回答 1,708 病棟で集計
 [H20.4~6月] 平均 80.0%
 ※有効回答 1,693 病棟で集計

[H21.4~6月]



[H20.4~6月]



(参考) 10対1入院基本料算定 回答病棟

… [H21.4~6月] 平均 76.6%
 ※有効回答 1,099 病棟で集計
 [H20.4~6月] 平均 77.6%
 ※有効回答 1,074 病棟で集計

○ 1 病棟当たりの一般病棟入院料算定病床に配置している看護職員数（図表 2-49）

（非常勤職員は常勤換算人数）

職 種	1 病棟当たり一般病棟 入院料算定病床配置 看護職員数			一般病棟入院 料算定病床 50 床当たり 常勤・非常勤 看護職員数
	常 勤	非常勤	合 計	
看護 師	25.5 人	0.6 人	26.2 人	32.5 人
准看護 師	0.9 人	0.1 人	1.0 人	1.2 人
看護補助者	1.5 人	0.6 人	2.0 人	2.5 人
1 病棟当たり（一般病床－特定入院料 届出病床）病床数	44.4 床			
（参考）1 病棟当たり一般病床数	45.4 床			

※有効回答 1,551 病棟で集計

（参考）病床利用率… [H21.4～6 月] 平均 79.7% ※有効回答 1,542 件で集計

○ 1 病棟当たりの一般病棟入院料算定病床に専従・専任している職員数（図表 2-50）

（専任職員は常勤換算人数）

職 種	1 病棟当たり一般病棟 入院料算定病床 従事職員数			一般病棟入院 料算定病床 50 床当たり 専従・専任 職員数
	専 従	専 任	合 計	
薬 剤 師	0.09 人	0.39 人	0.48 人	0.58 人
理学療法士	0.05 人	0.34 人	0.39 人	0.57 人
作業療法士	0.01 人	0.13 人	0.14 人	0.19 人
ソーシャルワーカー（社会福祉士等）	0.01 人	0.13 人	0.14 人	0.20 人
事務職員	0.57 人	0.16 人	0.72 人	0.89 人
1 病棟当たり（一般病床－特定入院料 届出病床）病床数	44.4 床			
（参考）1 病棟当たり一般病床数	45.4 床			

※有効回答 1,551 病棟で集計

（参考） 10 対 1 入院基本料算定病棟の一般病床 50 床当たりの常勤・非常勤看護職員数

（図表 2-51）

職 種	一般病棟入院料算定病床 50 床当たり 常勤・非常勤看護職員数
看護 師	24.8 人
准看護 師	2.4 人
看護補助者	3.5 人
1 病棟当たり（一般病床－特定入院料届出病床）病床数	45.6 床
（参考）1 病棟当たり一般病床数	47.5 床

※有効回答 887 病棟で集計

（参考）病床利用率… [H21.4～6 月] 平均 77.3% ※有効回答 858 件で集計

(参考) 10 対 1 入院基本料算定病棟の一般病床 50 床当たりの専従・専任職員数

(図表 2-52)

職 種	一般病棟入院料算定病床 50 床当たり 専 従 ・ 専 任 職 員 数
薬 剤 師	0.76 人
理学療法士	0.65 人
作業療法士	0.26 人
ソーシャルワーカー（社会福祉士等）	0.23 人
事務職員	0.80 人
1 病棟当たり（一般病床－特定入院料届出病床）病床数	45.6 床
（参考）1 病棟当たり一般病床数	47.5 床

※有効回答 887 病棟で集計