

# 新生児搬送の流れ

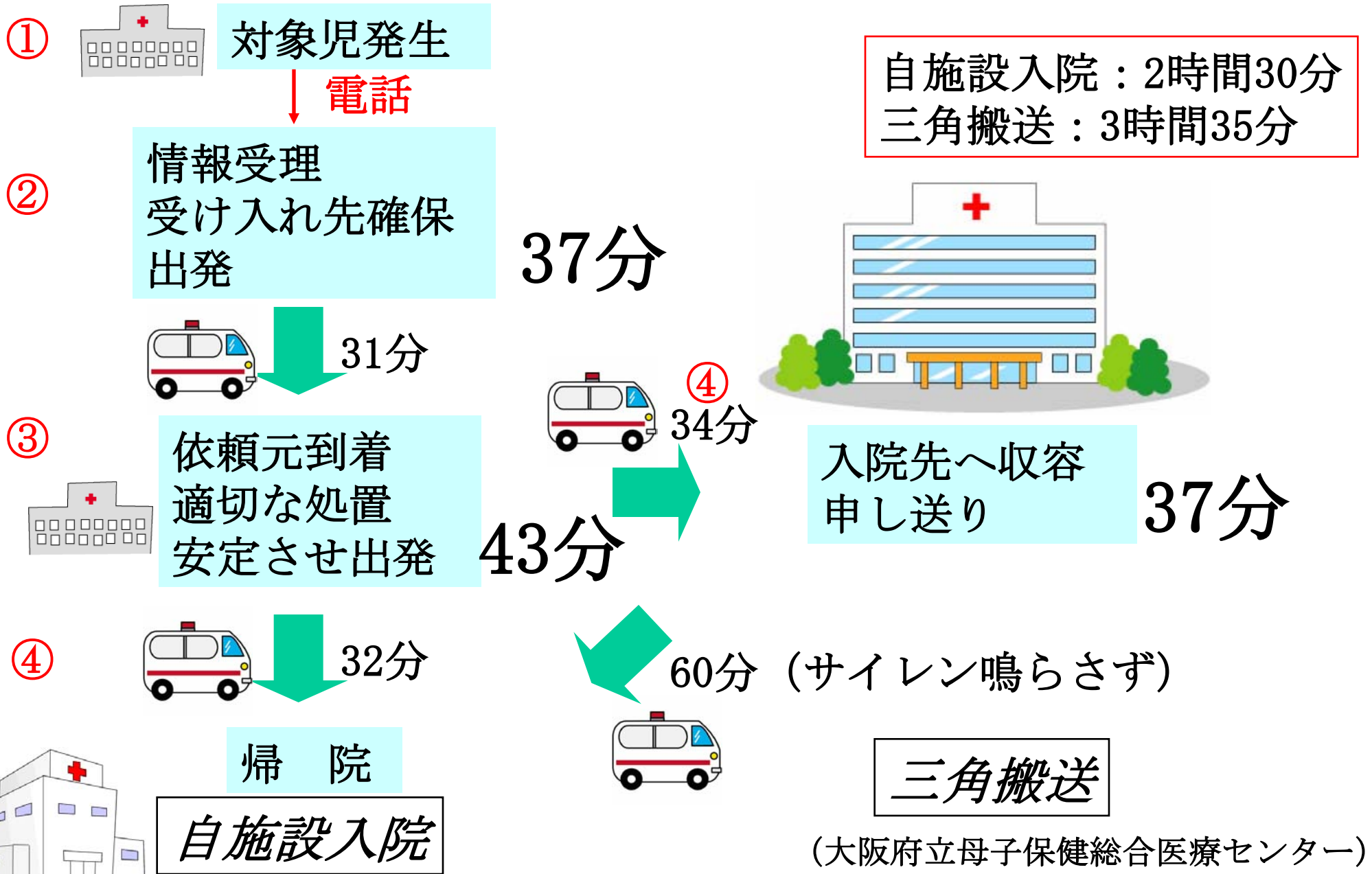
③到着後、診察により状態を把握し、考えうる病態から初期治療を施し、両親に説明し、搬送用保育器に収容し出発。

専門的な知識と経験

④搬送中、保育器のそばに張り付き、必要に応じた処置・治療を施しながら、受け入れ施設に送り届ける。

専門的な知識と経験

# 情報～帰院全行程平均所要時間



# 新生児搬送の特殊性

## 新生児搬送用救急車

- ・新生児用人工呼吸器の搭載（発電機も必要）
- ・搬送用保育器の搭載
- ・リフトの搭載
- ・同乗新生児科医による処置・治療（ある程度のスペース）

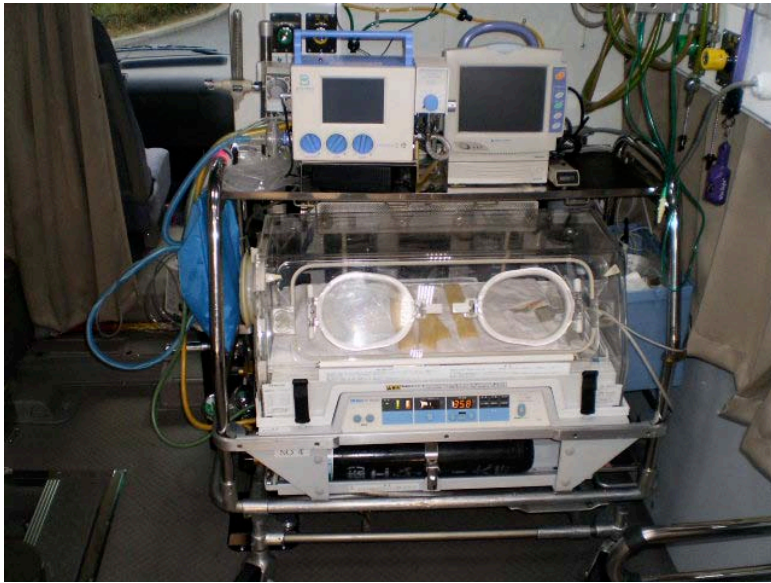
専任運転手ないしは呼び出し運転手（依頼から出動まで時間がかかりうる）

病棟当直医以外の医師による業務

搬送当直医ないしは

自宅待機医（この場合依頼から出動まで時間がかかりうる）

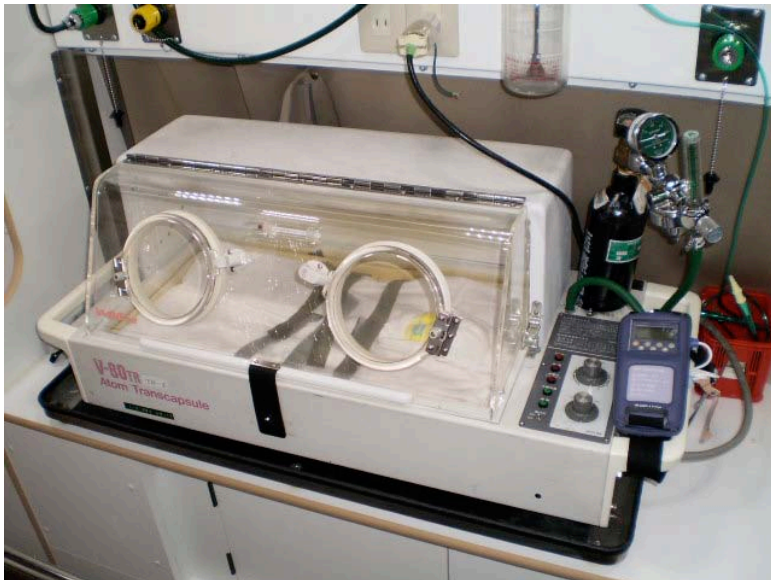
同乗看護師が必要



呼吸器付き保育器 (>100kg)



処置等のため、ある程度のスペースが必要



簡易保育器 (エレベーターのない施設も多い)